



Fundusze Europejskie

Infrastruktura i Środowisko



Unia Europejska

Fundusz Spójności



Współfinansowano w ramach Projektu nr POIS.02.04.00-00-0100/16 pn. ***Opracowanie zasad kontroli i zwalczania inwazyjnych gatunków obcych wraz z przeprowadzeniem pilotażowych działań i edukacją społeczną*** ze środków Unii Europejskiej w ramach Programu Infrastruktura i Środowisko.



Identyfikacja IGO zwierząt

*Rafał Maciaszek, Wojciech Solarz, Karolina Mazurska, Barbara Tokarska-Guzik,
Tomasz Mroczkowski, Izabela Sachajdakiewicz*

Listopad 2021

Wykaz inwazyjnych gatunków obcych zwierząt niewystępujących w środowisku przyrodniczym w Polsce – syntetyczne zestawienie

Lista IGO stwarzających zagrożenie dla Unii

burunduk	<i>Tamias sibiricus</i>
ibis czczony*	<i>Threskiornis aethiopicus</i>
koati*	<i>Nasua nasua</i>
majna brunatna	<i>Acridotheres tristis</i>
mangusta złocista	<i>Herpestes javanicus</i>
mundżak	<i>Muntiacus reevesi</i>
sumik koralowy (sumik węgorzowaty)	<i>Plotosus lineatus</i>
wiewiórczak rdzawobrzuchy	<i>Callosciurus erythraeus</i>
wiewiórka czarna	<i>Sciurus niger</i>
wiewiórka szara	<i>Sciurus carolinensis</i>
wrona orientalna*	<i>Corvus splendens</i>
żaba rycząca	<i>Lithobates (Rana) catesbeianus</i>
xx	<i>Arthurdendyus triangulatus</i>
xx	<i>Orconectes virilis</i>
xx	<i>Vespa velutina nigrithorax</i>

*pojedyncze stwierdzenia
w środowisku przyrodniczym,
obecnie brak obserwacji

Lista IGO stwarzających zagrożenie dla Polski – średnio lub bardzo inwazyjne

bizon	<i>Bison bison</i>
bóbr kanadyjski	<i>Castor canadensis</i>
jeleń aksis	<i>Axis axis</i>
jeleń wirginijski	<i>Odocoileus virginianus</i>
wapiti	<i>Cervus canadensis</i>

Wykaz inwazyjnych gatunków obcych zwierząt niewystępujących w środowisku przyrodniczym w Polsce – syntetyczne zestawienie

Lista IGO proponowanych do włączenia na listę IGO stwarzających zagrożenie dla Unii (2022)

bilbil czerwonołamy	<i>Pycnonotus cafer</i>
gambuzja kropkowana	<i>Gambusia holbrooki</i>
gambuzja pospolita	<i>Gambusia affinis</i>
krab azjatycki	<i>Hemigrapsus sanguineus</i>
lancetogłów królewski	<i>Lampropeltis getula</i>
moron biały	<i>Morone americana</i>
ognica wachlarzopłetwa	<i>Pterois miles</i>
platana szponiasta	<i>Xenopus laevis</i>
przydenka żebrowata	<i>Fundulus heteroclitus</i>
wiewiórczak zmienny	<i>Callosciurus finlaysonii</i>
xx	<i>Boccardia proboscidea</i>
xx	<i>Lagocephalus sceleratus</i>
xx	<i>Rapana venosa</i>
xx	<i>Schizoporella japonica</i>
xx	<i>Perna viridis</i>
xx	<i>Faxonius rusticus</i>
xx	<i>Channa argus</i>
xx	<i>Limnoperna fortunei</i>
xx	<i>Solenopsis geminata</i>
xx	<i>Solenopsis invicta</i>
xx	<i>Solenopsis richteri</i>
xx	<i>Wasmannia auropunctata</i>



Tamias sibiricus

burunduk

www.gov.pl/web/gdos



lista unijna
2016

Synonimy

Tamias sibiricus

Eutamias sibiricus

Sciurus sibiricus

EN

Siberian
chipmunk

Charakterystyka gatunku

- ✓ Długość całkowita ciała z ogonem wynosi 180-250 mm, z czego 1/3 stanowi długość ogona
- ✓ Masa ciała dorosłych osobników zmienia się w ciągu roku, zależnie od dostępności pokarmu w zakresie od 50 do 150 g
- ✓ Samice i samce mają zbliżoną wielkość i wygląd
- ✓ Ubarwienie jest brunatnoszare, na głowie, grzbiecie i bokach widoczne są charakterystyczne białe i ciemne pasy, brzuch jest jasnożółty
- ✓ Ogon jest długi i puszysty



Fot. Borys Kala



Rodzina	Pochodzenie	Występowanie w Polsce (2021)	Stopień inwazyjności w Polsce wg Harmonia+PL
Sciuridae	Azja i północ europejskiej Rosji	▪ W hodowli	Średnio inwazyjny

Tamias sibiricus

burunduk

www.gov.pl/web/gdos



lista unijna
2016

Synonimy

Tamias sibiricus

Eutamias sibiricus

Sciurus sibiricus

EN

Siberian
chipmunk

Drogi przenoszenia

- Celowe introdukcje w celu uatrakcyjnienia ogrodów i parków, ucieczki z hodowli



Fot. Maciej Chromy



GENERALNA
DYREKCJA
OCHRONY
ŚRODOWISKA

Rodzina	Pochodzenie	Występowanie w Polsce (2021)	Stopień inwazyjności w Polsce wg Harmonia+PL
Sciuridae	Azja i północ europejskiej Rosji	▪ W hodowli	Średnio inwazyjny

Threskiornis aethiopicus

ibis czczony

www.gov.pl/web/gdos



lista unijna
2016

Synonimy

*Tantalus
aethiopicus*

African sacred
ibis

EN

Sacred ibis

Charakterystyka gatunku

- ✓ Rozpiętość skrzydeł ok. 112–124 cm
- ✓ Głowa i szyja czarne, nieopierzone
- ✓ Nogi długie, czarne, podobnie jak długi, masywny, zagięty do dołu dziób
- ✓ Większość upierzenia biała, jedynie czarne końce lotek i piór okrywających ogon
- ✓ Brak wyraźnego dymorfizmu płciowego, samce są nieco większe od samic



Fot. Łukasz Sułowski



GENERALNA
DYREKCJA
OCHRONY
ŚRODOWISKA

Rodzina	Pochodzenie	Występowanie w Polsce (2021)	Stopień inwazyjności w Polsce wg Harmonia+PL
Threskiornithidae	Afryka – na południe od Sahary i południowo-wschodni Irak	<ul style="list-style-type: none">W przeszłości pojedyncze przypadki w środowiskuW hodowli	Mało inwazyjny

Threskiornis aethiopicus

ibis czczony

www.gov.pl/web/gdos

Drogi przenoszenia

- Ucieczki z ogrodów zoologicznych i prywatnych hodowli



lista unijna
2016

Synonimy

*Tantalus
aethiopicus*

African sacred
ibis

EN

Sacred ibis



Fot. Leszek Dyrda



Rodzina	Pochodzenie	Występowanie w Polsce (2021)	Stopień inwazyjności w Polsce wg Harmonia+PL
Threskiornithidae	Afryka – na południe od Sahary i południowo-wschodni Irak	<ul style="list-style-type: none">▪ W przeszłości pojedyncze przypadki w środowisku▪ W hodowli	Średnio inwazyjny



lista unijna
2016

Synonimy

Ostronos rudy

South American
Coati

Coatimundi

EN

Coati

Charakterystyka gatunku

- ✓ Średniej wielkości ssak drapieżny
- ✓ Część nosowa głowy silnie wydłużona, czarna, policzki białe, uszy małe
- ✓ Ogon równy długości głowy i ciała, często wzniesiony pionowo do góry
- ✓ Długość ciała z ogonem od 85 do 115 cm
- ✓ Masa ciała od 2 do 7 kg
- ✓ Samce nieznacznie większe od samic
- ✓ Sierść ciemnobrązowa, ogon w jasno- i ciemnobrązowe pręgi, kończyny poniżej stawów kolanowych i łokciowych czarne
- ✓ Łapy pięciopalczaste, pazury długie



Fot. Piotr Suder



GENERALNA
DYREKCJA
OCHRONY
ŚRODOWISKA

Rodzina	Pochodzenie	Występowanie w Polsce (2021)	Stopień inwazyjności w Polsce wg Harmonia+PL
Procyonidae	Ameryka Południowa	<ul style="list-style-type: none">W przeszłości pojedyncze przypadki w środowiskuW hodowli	Średnio inwazyjny

Drogi przenoszenia

- ucieczki lub wypuszczanie osobników trzymanyh w prywatnych hodowlach
- w Europie introdukowano koati na Majorce i gatunek ten obecnie nie rozprzestrzenił się stamtąd na inne obszary Europy



lista unijna
2016

Synonimy

Ostronos rudy

South American
Coati

Coatimundi

EN

Coati



Fot. Marcin Brzeziński

Rodzina	Pochodzenie	Występowanie w Polsce (2021)	Stopień inwazyjności w Polsce wg Harmonia+PL
Procyonidae	Ameryka Południowa	<ul style="list-style-type: none">W przeszłości pojedyncze przypadki w środowiskuW hodowli	Średnio inwazyjny

Acridotheres tristis

majna brunatna

www.gov.pl/web/gdos



lista unijna
2019

Synonimy

Common myna

EN

Indian myna

Charakterystyka gatunku

- ✓ Rozpiętość skrzydeł ok. 12-14 cm
- ✓ Długość ciała 22-27 cm
- ✓ Ubarwienie brązowe
- ✓ Głowa i ogon metalicznie czarne, końcówki ogona białe
- ✓ brzuch i pokrywy podskrzydłowe białe
- ✓ wokół oka nagie żółte pole
- ✓ nogi i dziób żółte



Fot. Donald Hobern



Rodzina	Pochodzenie	Występowanie w Polsce (2021)	Stopień inwazyjności w Polsce wg Harmonia+PL
Sturnidae	Azja	▪ W hodowli	Nie oceniono

Herpestes javanicus

mangusta złocista

www.gov.pl/web/gdos

Charakterystyka gatunku

- ✓ Niewielki ssak drapieżny o smukłym ciele
- ✓ Głowa wydłużona, pysk zaostrowany, uszy małe, kończyny krótkie, pięciopalczaste z długimi pazurami, ogon puszysty, nieco krótszy niż ciało
- ✓ Wymiary: długość ciała ok. 59 cm, długość ogona ok. 25 cm
- ✓ Masa ciała: 0,4 – 1 kg
- ✓ Samce są nieznacznie większe od samic
- ✓ Kolor sierści szaro-żółto-jasnobrązowy, z czarnymi drobnymi plamkami, tęczówka oka jasnobrązowa, nos cielisty



Fot. Mariusz Lech



lista unijna
2016

Synonimy

Urva javanica

*Herpestes
auropunctatus*

Java mongoose

Indian
mongoose

EN

Small Asian
mongoose



GENERALNA
DYREKCJA
OCHRONY
ŚRODOWISKA

Rodzina	Pochodzenie	Występowanie w Polsce (2021)	Stopień inwazyjności w Polsce wg Harmonia+PL
Herpestidae	Azja	▪ Nie występuje	Średnio inwazyjny

Herpestes javanicus

mangusta złocista

www.gov.pl/web/gdos

Drogi przenoszenia

- celowe introdukcje (w celu usuwania innych zawleczonych gatunków, np. szczurów lub jadowitych węży)
- dyspersja naturalna, jednak ze względu na klimat rozprzestrzenianie się tego gatunku w Polsce bez udziału człowieka jest mało prawdopodobne



Fot. Paulo Santos



lista unijna
2016

Synonimy

Urva javanica

*Herpestes
auropunctatus*

Java mongoose

Indian
mongoose

EN

Small Asian
mongoose



GENERALNA
DYREKCJA
OCHRONY
ŚRODOWISKA

Rodzina	Pochodzenie	Występowanie w Polsce (2021)	Stopień inwazyjności w Polsce wg Harmonia+PL
Herpestidae	Azja	▪ Nie występuje	Średnio inwazyjny



lista unijna
2016

Synonimy

Cervulus sclateri

Cervus reevesi

Chinese muntjak

EN

Reeves' muntjac

Charakterystyka gatunku

- ✓ Niedużej wielkości ssak parzystokopytny
- ✓ Długość ciała wynosi 70-113 cm, wysokość (w linii grzbietu) 43-45 cm, masa ciała – 11-28 kg
- ✓ Ma krótki, ok. 10 cm, i dość gruby ogon (ciemny po stronie grzbietowej i jasnobiały – po brzusznej)
- ✓ Kończyny są dość krótkie i zakończone dwoma kopytkami, z których jedno jest mniejsze i otoczone włosami, co jest widoczne na odcisniętym tropie

- ✓ Gatunek cechuje się dymorfizmem płciowym: samce mają większą masę ciała i posiadają krótkie poroże (125-150 mm), zwykle o dwóch, rzadziej trzech odgałęzieniach, owłosione od nasady aż do 2/3 długości oraz dość długie (2,5-5 cm) górne kły, nieraz lekko wystające z pyska
- ✓ Ubarwienie ciała jest kasztanowo-brązowe do szarobrązowego, brzuch jasno biały, pysk ciemny



Fot. Paulo Santos



GENERALNA
DYREKCJA
OCHRONY
ŚRODOWISKA

Rodzina	Pochodzenie	Występowanie w Polsce (2021)	Stopień inwazyjności w Polsce wg Harmonia+PL
Cervidae	Azja	▪ W hodowli	Mało inwazyjny

Muntiacus reevesi

mundżak

www.gov.pl/web/gdos

Drogi przenoszenia

- celowe introdukcje, ucieczki z hodowli



lista unijna
2016

Synonimy

Cervulus sclateri

Cervus reevesi

Chinese muntjak

EN

Reeves' muntjac



Fot. Wouter Huygens



Rodzina	Pochodzenie	Występowanie w Polsce (2021)	Stopień inwazyjności w Polsce wg Harmonia+PL
Cervidae	Azja	▪ W hodowli	Mało inwazyjny

Plotosus lineatus

sumik węgorzowaty

www.gov.pl/web/gdos



lista unijna
2019

Synonimy

Sumik koralowy

Plotos

EN

Striped eel catfish

Charakterystyka gatunku

- ✓ Ciało silnie wydłużone, nagie, ciemno ubarwione, wzdłuż ciała młodych osobników 2-3 jasne pasy zanikające wraz z wiekiem
- ✓ Druga płetwa grzbietowa połączona z ogonową, a ta z odbytową – łącznie liczą ok. 200 miękkich promieni
- ✓ 4 pary wąsików: 2 przynozdrzowe, 2 przygębowe, 4 na podbródku
- ✓ Pierwszy promień pierwszej płetwy grzbietowej oraz każdej z płetw piersiowych przekształcony w twardy kołec połączony z gruczołem jadowym
- ✓ Długość ciała od 25 do 32 cm



Fot. Silke Baron



GENERALNA
DYREKCJA
OCHRONY
ŚRODOWISKA

Rodzina	Pochodzenie	Występowanie w Polsce (2021)	Stopień inwazyjności w Polsce wg Harmonia+PL
Plotosidae	Azja	▪ W hodowli	Mało inwazyjny

Plotosus lineatus

sumik węgorzowaty

www.gov.pl/web/gdos

Drogi przenoszenia

- celowe introdukcje



lista unijna
2019

Synonimy

Sumik koralowy

Plotos

EN

Striped eel catfish



Fot. Francois Libert



GENERALNA
DYREKCJA
OCHRONY
ŚRODOWISKA

Rodzina	Pochodzenie	Występowanie w Polsce (2021)	Stopień inwazyjności w Polsce wg Harmonia+PL
Plotosidae	Azja	▪ W hodowli	Mało inwazyjny



lista unijna
2016

Synonimy

*Orconectes
virilis*

*Cambarus
couesi*

EN

Virile crayfish



Charakterystyka gatunku

- ✓ Długość ciała do 13 cm
- ✓ Szczypce stosunkowo masywne, z charakterystycznymi brodawkowatymi guzkami koloru intensywnie żółtego na ich wewnętrznych i od środkowych zewnętrznych krawędziach
- ✓ Szczypce nie domykają się szczelnie
- ✓ Szczyty szczypiec pomarańczowe, z ciemną opaską
- ✓ Brak ząbkowanego grzbietu po środku rostrum

Fot. Doug Watkinson



GENERALNA
DYREKCJA
OCHRONY
ŚRODOWISKA

Rodzina	Pochodzenie	Występowanie w Polsce	Stopień inwazyjności w Polsce
Cambaridae	Ameryka Północna	Nie występuje	Średnio inwazyjny

Callosciurus erythraeus

wiewiórczak rdzawobrzuchy

www.gov.pl/web/gdos



lista unijna
2016

Synonimy

*Callosciurus
flavimanus*

*Callosciurus
sladeni*

Red-bellied tree
squirrel

Belly-banded
squirrel

EN

Pallas's squirrel

Charakterystyka gatunku

- ✓ Średniej wielkości gryzoń, nieznacznie większy od krajowej wiewiórki pospolitej
- ✓ Długość ciała wynosi 200-280 mm, długość ogona – 110-260 mm, masa ciała dorosłych osobników – 310-460 g
- ✓ Samice i samce mają zbliżoną wielkość i wygląd
- ✓ Ubarwienie jest zmienne u różnych podgatunków, przeważa barwa brązowa grzbietu i czerwona spodu ciała
- ✓ Puszysty ogon jest zwykle ubarwiony najciemniej
- ✓ Na bokach ciała brak widocznych czarnych lub cielistych pasów, co odróżnia go od pokrewnych gatunków



Fot. Maria Palowska



Rodzina	Pochodzenie	Występowanie w Polsce (2021)	Stopień inwazyjności w Polsce wg Harmonia+PL
Sciuridae	Azja	▪ W hodowli	Mało inwazyjny

Callosciurus erythraeus

wiewiórczak rdzawobrzuchy

www.gov.pl/web/gdos

Drogi przenoszenia

- celowe introdukcje w celu uatrakcyjnienia ogrodów i parków, ucieczki z hodowli



lista unijna
2016

Synonimy

*Callosciurus
flavimanus*

*Callosciurus
sladeni*

Red-bellied tree
squirrel

Belly-banded
squirrel

EN

Pallas's squirrel



Fot. Laura Guichon



GENERALNA
DYREKCJA
OCHRONY
ŚRODOWISKA

Rodzina	Pochodzenie	Występowanie w Polsce (2021)	Stopień inwazyjności w Polsce wg Harmonia+PL
Sciuridae	Azja	▪ W hodowli	Mało inwazyjny

Sciurus niger

wiewiórka czarna

www.gov.pl/web/gdos



lista unijna
2016

Synonimy

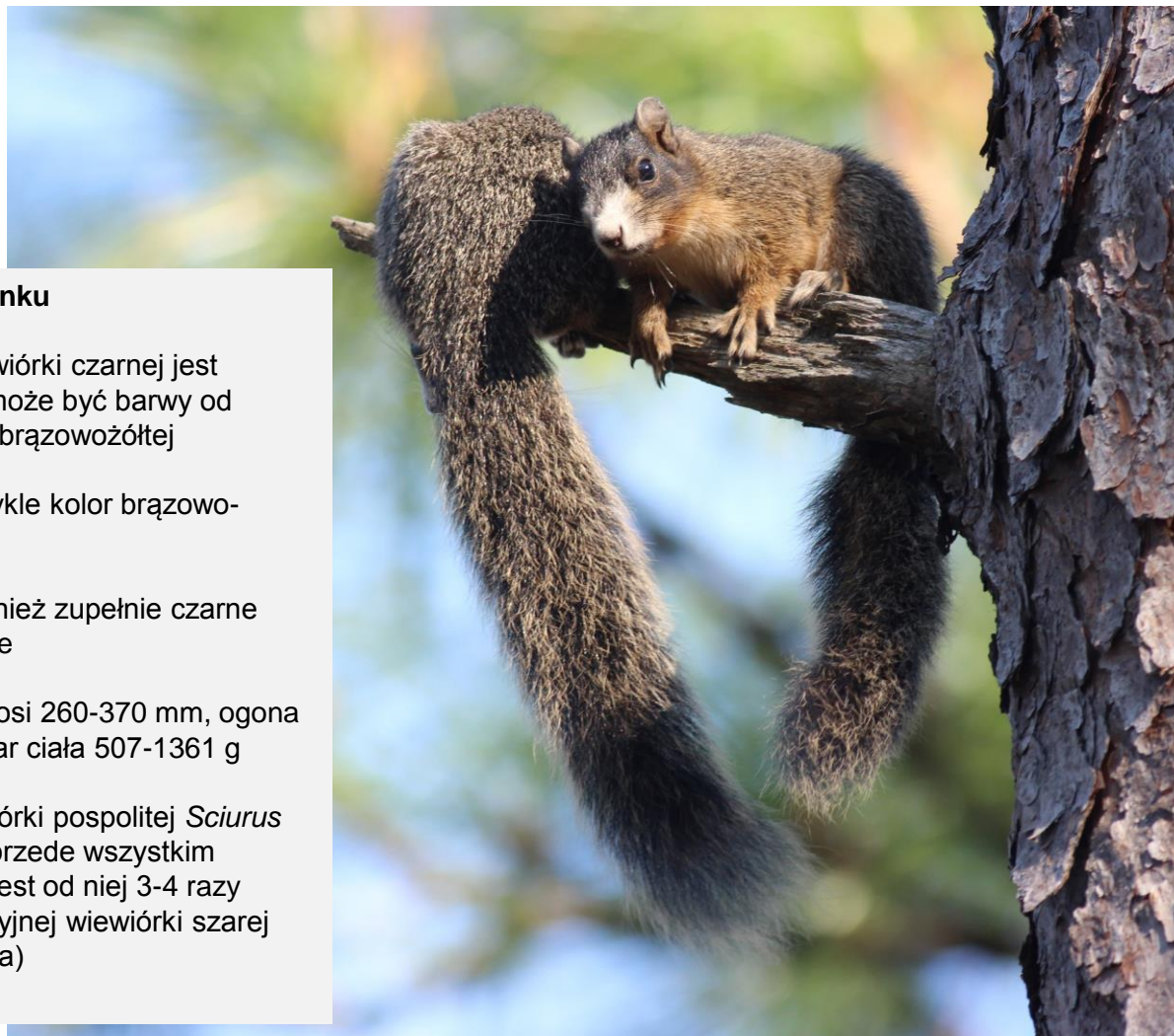
Eastern fox
squirrel

EN

Fox squirrel

Charakterystyka gatunku

- ✓ Umaszczenie wiewiórki czarnej jest zmienne, grzbiet może być barwy od brązowoszarej do brązowożółtej
- ✓ Spód ciała ma zwykle kolor brązowo-pomarańczowy
- ✓ Spotykane są również zupełnie czarne osobniki oraz szare
- ✓ Długość ciała wynosi 260-370 mm, ogona 200-330 mm, ciężar ciała 507-1361 g
- ✓ Od rodzimej wiewiórki pospolitej *Sciurus vulgaris* różni się przede wszystkim rozmiarami ciała, jest od niej 3-4 razy większa (od inwazyjnej wiewiórki szarej dwukrotnie większa)



Fot. Jamie Adams



Rodzina	Pochodzenie	Występowanie w Polsce (2021)	Stopień inwazyjności w Polsce wg Harmonia+PL
Sciuridae	Ameryka Północna	▪ W hodowli	Średnio inwazyjny

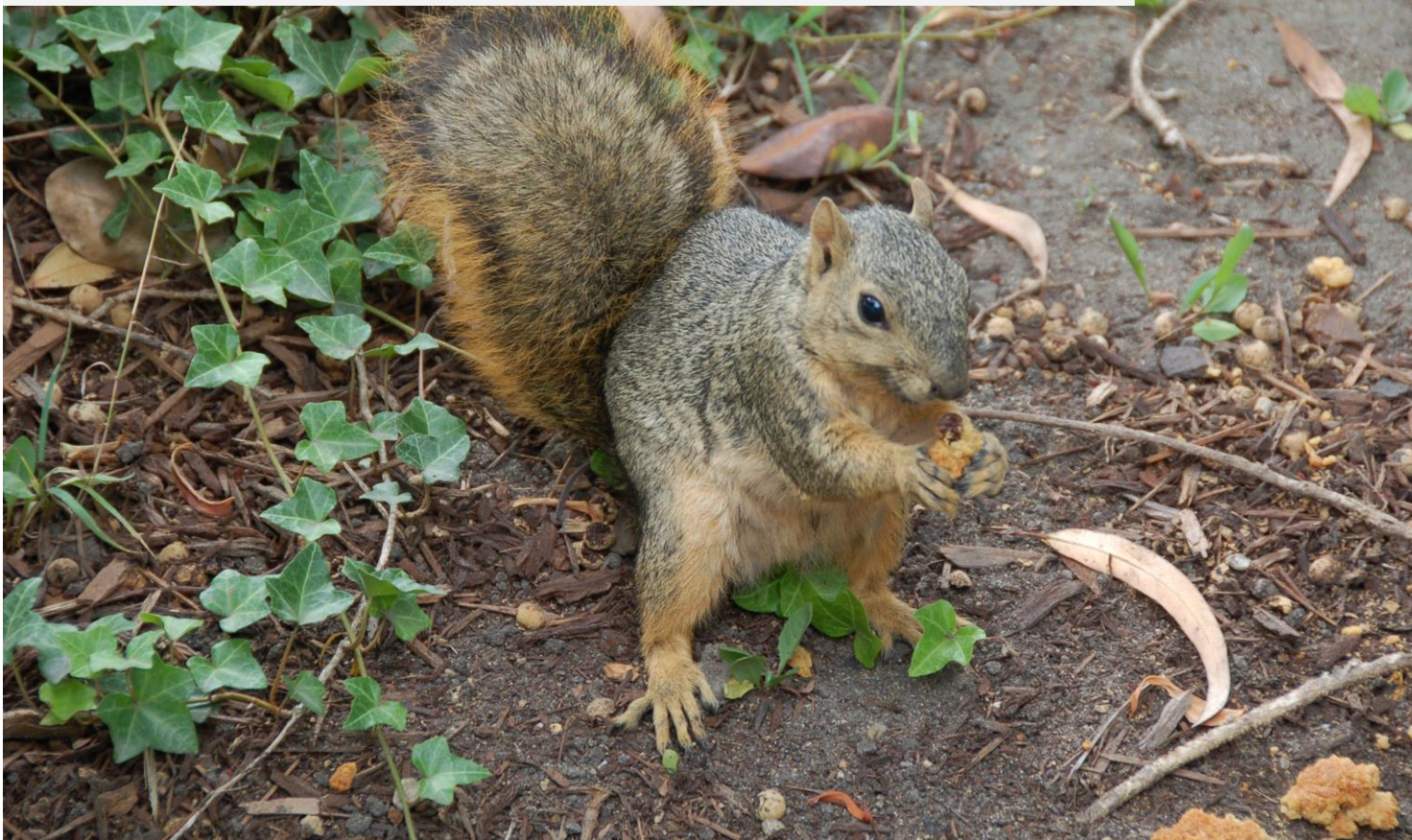
Sciurus niger

wiewiórka czarna

www.gov.pl/web/gdos

Drogi przenoszenia

- celowe introdukcje w celu uatrakcyjnienia ogrodów i parków, ucieczki z hodowli



Fot. Izabela Wierzbowska



lista unijna
2016

Synonimy

Eastern fox
squirrel

EN

Fox squirrel



GENERALNA
DYREKCJA
OCHRONY
ŚRODOWISKA

Rodzina	Pochodzenie	Występowanie w Polsce (2021)	Stopień inwazyjności w Polsce wg Harmonia+PL
Sciuridae	Ameryka Północna	▪ W hodowli	Średnio inwazyjny

Sciurus carolinensis

wiewiórka szara

www.gov.pl/web/gdos



lista unijna
2016

Synonimy

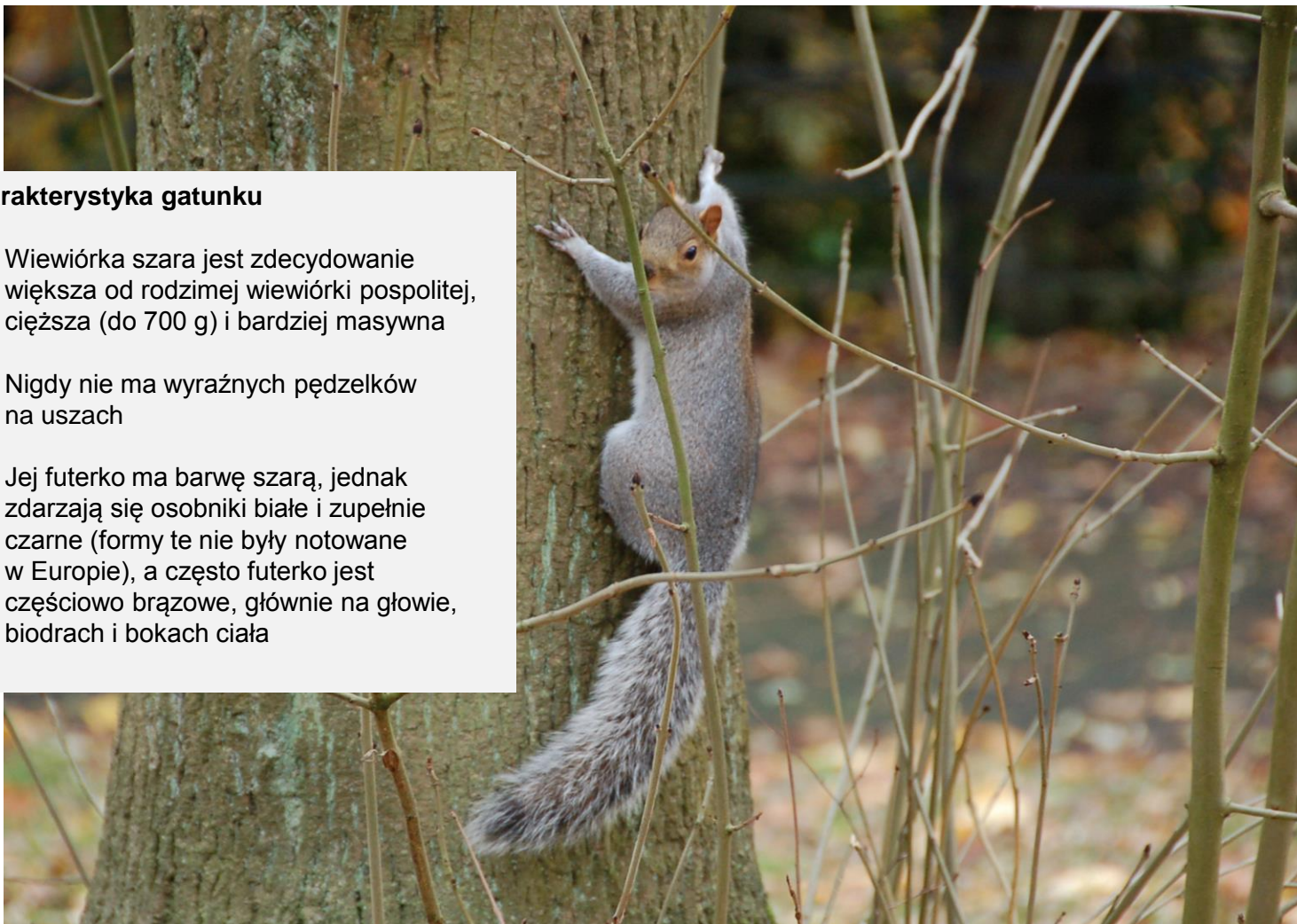
Eastern grey
squirrel

EN

Grey squirrel

Charakterystyka gatunku

- ✓ Wiewiórka szara jest zdecydowanie większa od rodzimej wiewiórki pospolitej, cięższa (do 700 g) i bardziej masywna
- ✓ Nigdy nie ma wyraźnych pędzelków na uszach
- ✓ Jej futerko ma barwę szarą, jednak zdarzają się osobniki białe i zupełnie czarne (formy te nie były notowane w Europie), a często futerko jest częściowo brązowe, głównie na głowie, biodrach i bokach ciała



Fot. Izabela Wierzbowska



Rodzina	Pochodzenie	Występowanie w Polsce (2021)	Stopień inwazyjności w Polsce wg Harmonia+PL
Sciuridae	Ameryka Północna	▪ W hodowli	Średnio inwazyjny

Sciurus carolinensis

wiewiórka szara

www.gov.pl/web/gdos

Drogi przenoszenia

- celowe introdukcje w celu uatrakcyjnienia ogrodów i parków, ucieczki z hodowli



Fot. Izabela Wierzbowska



lista unijna
2016

Synonimy

Eastern grey
squirrel

EN

Grey squirrel



Rodzina	Pochodzenie	Występowanie w Polsce (2021)	Stopień inwazyjności w Polsce wg Harmonia+PL
Sciuridae	Ameryka Północna	▪ W hodowli	Średnio inwazyjny

Sciurus vulgaris
wiewiórka pospolita

www.gov.pl/web/gdos

Gatunek
rodzimy

**Wiewiórka pospolita
– forma melanistyczna**



Fot. Alicja Beryt



GENERALNA
DYREKCJA
OCHRONY
ŚRODOWISKA

Corvus splendens

wrona orientalna

www.gov.pl/web/gdos



lista unijna
2019

Synonimy

Indian house
crow

Gray-necked
crow

EN

House crow

Charakterystyka gatunku

- ✓ Smukła, średniej wielkości wrona, o stosunkowo długich nogach i dziobie
- ✓ Rozpiętość skrzydeł ok. 68-80 cm
- ✓ Ubarwienie czarne, szary kark, boki głowy i pierś



Fot. Hubert Kamecki



GENERALNA
DYREKCJA
OCHRONY
ŚRODOWISKA

Rodzina	Pochodzenie	Występowanie w Polsce (2021)	Stopień inwazyjności w Polsce wg Harmonia+PL
Corvidae	Azja	<ul style="list-style-type: none">W przeszłości pojedyncze przypadki w środowisku	Bardzo inwazyjny



lista unijna
2016

Synonimy

Żaba byk

Aquarana
catesbeiana

Novirana
catesbeiana

EN

American Bullfrog

Charakterystyka gatunku

- ✓ Należy do największych płazów bezogonowych: kijanki mogą osiągać do 15 cm, a dorosłe osobniki nawet maksymalnie do 22 cm i 0,5 kg masy ciała
- ✓ Grzbietowa część ciała oliwko-zielona, skóra gładka, część brzuszna biała, szara, lub o lekkim żółtym zabarwieniu
- ✓ Samce są nieco mniejsze od samic, posiadają żółte zabarwienie podgardla oraz czarne modzele godowe na kciukach przednich kończyn
- ✓ Żaby ryczące mogą przypominać żaby śmieszki lub żaby wodne, jednak odróżnia je bardzo duża błona bębenkowa (część narządu słuchu płazów, znajduje się na powierzchni głowy, za okiem), której średnica jest większa niż średnica oka



Fot. Jan Van Der Voort

Rodzina	Pochodzenie	Występowanie w Polsce (2021)	Stopień inwazyjności w Polsce wg Harmonia+PL
Ranidae	Ameryka Północna	▪ W hodowli	Średnio inwazyjny

Lithobates (Rana) catesbeianus

żaba rycząca

www.gov.pl/web/gdos

Drogi przenoszenia

- celowe introdukcje, np. przenoszenie do oczek wodnych w celu uatrakcyjnienia lub pozbywanie się osobników z hodowli amatorskiej
- Przypadkowe introdukcje wraz z egzotycznymi gatunkami ryb



lista unijna
2016

Synonimy

Żaba byk

*Aquarana
catesbeiana*

*Novirana
catesbeiana*

EN

American Bullfrog



Fot. Jan Van Der Voort



GENERALNA
DYREKCJA
OCHRONY
ŚRODOWISKA

Rodzina	Pochodzenie	Występowanie w Polsce (2021)	Stopień inwazyjności w Polsce wg Harmonia+PL
Ranidae	Ameryka Północna	▪ W hodowli	Średnio inwazyjny



lista unijna
2016

Synonimy

Vespa auraria

Vespa flavitarsa

Yellow-legged
hornet

EN

Asian hornet

Charakterystyka gatunku

- ✓ Niemal całe ciało ciemno ubarwione, za wyjątkiem szerokiej pomarańczowej przepaski na czwartym segmencie odwłoka. Na innych segmentach odwłoka jasne przepaski znacznie węższe
- ✓ Gatunek nieco mniejszy od rodzimego szerszenia europejskiego

Drogi przenoszenia

- przypadkowy transport hibernujących królowych wraz z różnego rodzaju towarami (np. w naczyniach ceramicznych, z materiałami ogrodniczymi)

Fot. Sandro Bertolino

Rodzina	Pochodzenie	Występowanie w Polsce (2021)	Stopień inwazyjności w Polsce wg Harmonia+PL
Vespidae	Azja	▪ Nie występuje	Średnio inwazyjny



lista unijna
2019

Charakterystyka gatunku

- ✓ Długość ciała tego robaka płaskiego waha się od 5 mm do 17 cm (gdy rozciągnięty)
- ✓ Brzuszna powierzchnia ma bladożółty kolor
- ✓ Powierzchnia grzbietowa barwy ciemnobrązowej



Fot. Sandro Bertolino



GENERALNA
DYREKCJA
OCHRONY
ŚRODOWISKA

Rodzina	Pochodzenie	Występowanie w Polsce (2021)	Stopień inwazyjności w Polsce wg Harmonia+PL
Geoplanidae	Nowa Zelandia	▪ Nie występuje	Nie oceniono

Charakterystyka gatunku

- ✓ Największy ssak lądowy Ameryki Północnej
- ✓ Długość ciała do 3,5 m, wysokość w kłębie do 2 m, ciężar ciała do 1 tony
- ✓ Samce większe, masywniej zbudowane, mają silnie wykształcony garb
- ✓ Głowa nisko osadzona, rogi sterczące ku górze i lekko zagięte do środka
- ✓ Przód ciała (łącznie z głową) pokryty długimi, ciemno brązowymi włosami, kończącymi się za łopatką
- ✓ Sierść na tyle ciała krótka, wyraźnie jaśniejsza
- ✓ Broda długa, trójkątna



Fot. Magdalena Hędrzak



lista krajowa
2011

Synonimy

Bizon
amerykański

EN

American bison



Rodzina	Pochodzenie	Występowanie w Polsce (2021)	Stopień inwazyjności w Polsce wg Harmonia+PL
Bovidae	Ameryka Północna	▪ W hodowli	Bardzo inwazyjny

Drogi przenoszenia

- Celowy import osobników do hodowli i uciezki podczas transportu, uciezki z hodowli (notowane w przypadku np. hodowli w Kurozwałkach)



Fot. Borys Kala



lista krajowa
2011

Synonimy

Bizon
amerykański

EN

American bison



GENERALNA
DYREKCJA
OCHRONY
ŚRODOWISKA

Rodzina	Pochodzenie	Występowanie w Polsce (2021)	Stopień inwazyjności w Polsce wg Harmonia+PL
Bovidae	Ameryka Północna	▪ W hodowli	Bardzo inwazyjny



lista krajowa
2011

Synonimy

American beaver

North American
beaver

EN

Canadian beaver

Charakterystyka gatunku

- ✓ Największy gryzoń Ameryki Północnej
- ✓ Dorosłe osobniki ważą zazwyczaj od 11 do 26 kg, średnio 20 kg. Spotykano także bobry ważące nawet od 37 do 39 kg
- ✓ Długość ciała od 100 do 120 cm, w tym długość ogona 26-32 cm
- ✓ Gatunek ten posiada ubarwienie najczęściej czerwono-brązowe
- ✓ Ogon jest spłaszczony, pokryty charakterystycznym naskórkiem przypominającym rybią łuskę
- ✓ Ogon szeroki na 13-15 cm, owalny, na końcu zaokrąglony. U bobra europejskiego brzegi ogona są równoległe, a koniec zaokrąglony



Fot. Sari Holopainen



GENERALNA
DYREKCJA
OCHRONY
ŚRODOWISKA

Rodzina	Pochodzenie	Występowanie w Polsce (2021)	Stopień inwazyjności w Polsce wg Harmonia+PL
Castoridae	Ameryka Północna	▪ Nie występuje	Średnio inwazyjny

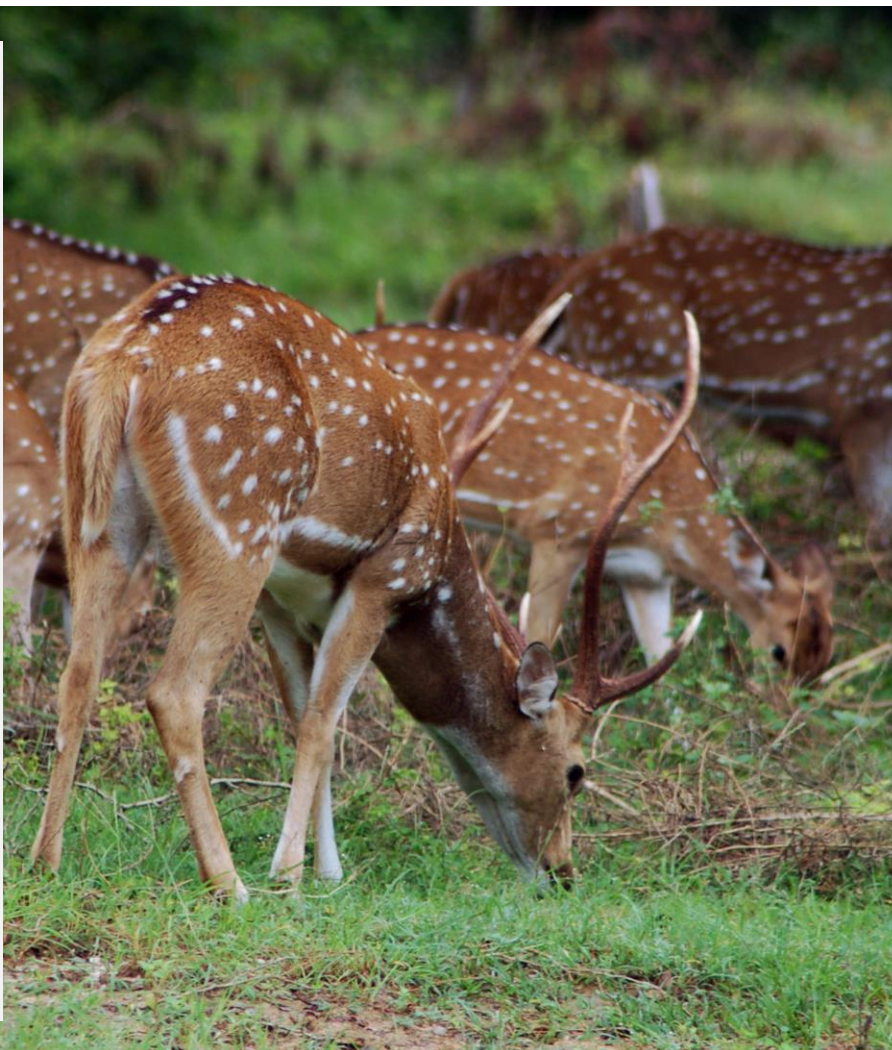
Axis axis

Jeleń aksis

www.gov.pl/web/gdos

Charakterystyka gatunku

- ✓ średniej wielkości ssak parzystokopytny
- ✓ Długość ciała dorosłych osobników wynosi ok. 1,5-1,7 m, wysokość (w linii grzbietu) 0,6-1,0 m, a masa ciała 43-66 kg (samice) i 66-113 kg (samce)
- ✓ Samce większe, masywniej zbudowane, mają silnie wykształcony garb
- ✓ Ogon krótki, ok. 20 cm, kończyny dość długie i smukłe
- ✓ Samce mają znacznie większą masę ciała i posiadają poroże, z trzema rozgałęzieniami, o długości do 76 cm
- ✓ Ubarwienie ciała jest rudo-czerwone, a biały jest brzuch, wewnętrzna strona nóg i spodnia strona ogona
- ✓ Wzdłuż grzbietowej i bocznych części ciała biegną charakterystyczne rzędy białych kropek, a czarna pręga znaczy linię grzbietu



Fot. Borys Kala



lista krajowa
2011

Synonimy

Czytal

Cervus axis

EN

Chital



GENERALNA
DYREKCJA
OCHRONY
ŚRODOWISKA

Rodzina	Pochodzenie	Występowanie w Polsce (2021)	Stopień inwazyjności w Polsce wg Harmonia+PL
Cervidae	Azja	▪ W hodowli	Średnio inwazyjny

Axis axis

Jeleń aksis

www.gov.pl/web/gdos

Drogi przenoszenia

- Celowe introdukcje, ucieczki w hodowli



lista krajowa
2011

Synonimy

Czytal

Cervus axis

EN

Chital

Fot. Borys Kala



Rodzina	Pochodzenie	Występowanie w Polsce (2021)	Stopień inwazyjności w Polsce wg Harmonia+PL
Cervidae	Azja	▪ W hodowli	Średnio inwazyjny

Odocoileus virginianus

Jeleń wirginijski

www.gov.pl/web/gdos

Charakterystyka gatunku

- ✓ Byki ważą 30-130 kg, łanie: 25-85 kg
- ✓ Latem jelenie są brązowe, a w zimie szaro-brązowe
- ✓ Charakterystyczne cechy to: biały brzuch, podgardle, biała plama na brodzie, biała obwódka wokół słuzawicy (nieowłosiona, wilgotna część wargi górnej) i wokół oka, dość długi, szeroki ogon, brązowy z białą obwódką i białym spodem, który eksponują podczas ucieczki
- ✓ Tyka (główna "gałąź" poroża) (o długości 30-60 cm) za oczniakiem (pierwsza odnoga licząc od nasady poroża) zagina się do przodu i do wewnątrz

Odchodzi od niej kilka skierowanych do góry odgałęzień, a sam oczniak odchodzi pod dość ostrym kątem



Fot. Veli-Matti Vaananen



lista krajowa
2011

Synonimy

Jeleń wirginijski

Key deer

Toy deer

EN

White-tailed deer



GENERALNA
DYREKCJA
OCHRONY
ŚRODOWISKA

Rodzina	Pochodzenie	Występowanie w Polsce (2021)	Stopień inwazyjności w Polsce wg Harmonia+PL
Cervidae	Ameryka Północna i Południowa	▪ Nie występuje	Średnio inwazyjny

Drogi przenoszenia

- Uwalnianie osobników sprowadzonych do hodowli, celowe, nielegalne introdukcje, ucieczki z hodowli
- Celowe introdukcje po uzyskaniu statusu gatunku łownego



lista krajowa
2011

Synonimy

Jeleń wirginijski

Key deer

Toy deer

EN

White-tailed deer



Fot. Veli-Matti Vaananen



GENERALNA
DYREKCJA
OCHRONY
ŚRODOWISKA

Rodzina	Pochodzenie	Występowanie w Polsce (2021)	Stopień inwazyjności w Polsce wg Harmonia+PL
Cervidae	Ameryka Północna i Południowa	▪ Nie występuje	Średnio inwazyjny

Charakterystyka gatunku

- ✓ Samce są cięższe (220-400kg) niż samice (150-250kg)
- ✓ Masa najcięższych osobników to 530kg (samce) i 345kg (łanie)
- ✓ Głowa, szyja, kończyny znacznie ciemniejsze niż tułów
- ✓ Lustro (plama na zadzie) duże, barwy jasno żółtej, podobnie jak krótki ogon
- ✓ Grzywa występuje u samców i samic
- ✓ Na każdej tyce, tj. głównej gałęzi poroża (długości 85-130 cm) 6 odgałęzień, w tym największa, tzw. odnoga wilcza, powyżej której tyka zagina się do tyłu
- ✓ Brak jest korony (co najmniej 3 odnogi na końcu tyki, wyrastające z jednego miejsca)



Fot. Izabela Wierzbowska



lista krajowa
2011

Synonimy

Wapiti kanadyjski

EN

American elk



GENERALNA
DYREKCJA
OCHRONY
ŚRODOWISKA

Rodzina	Pochodzenie	Występowanie w Polsce (2021)	Stopień inwazyjności w Polsce wg Harmonia+PL
Cervidae	Ameryka Północna	▪ Nie występuje	Bardzo inwazyjny

Pycnonotus cafer

bilbil czerwonoplamy

www.gov.pl/web/gdos



lista unijna
proponowany

EN

Red-vented
bulbul

Charakterystyka gatunku

- ✓ Ubarwienie brązowe
- ✓ Grzebień na głowie i szyja czarne
- ✓ Pióra podogonowe czerwone
- ✓ Brzuch jasnoszaro-biały
- ✓ Ogon długi, ciemnoczarny z białą końcówką
- ✓ Długość ciała do 23 cm, samce nieco większe niż samice
- ✓ Młode osobniki o ubarwieniu podobnym do rodziców, jednak jaśniejsze



Fot. Lip Kee



Rodzina	Pochodzenie	Występowanie w Polsce (2021)	Stopień inwazyjności w Polsce wg Harmonia+PL
Pycnonotidae	Azja	▪ Nie występuje	Nie oceniono

Gambusia affinis

Gambuzja pospolita

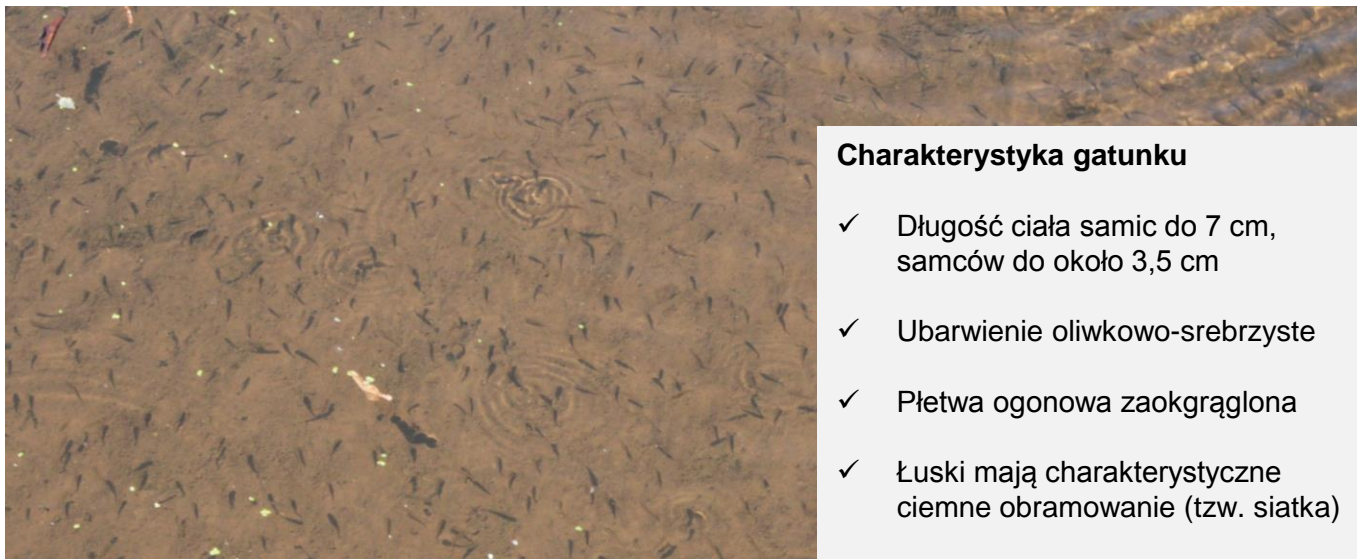
www.gov.pl/web/gdos



lista unijna
proponowany

EN

Western
mosquitofish



Charakterystyka gatunku

- ✓ Długość ciała samic do 7 cm, samców do około 3,5 cm
- ✓ Ubarwienie oliwkowo-srebrzyste
- ✓ Płetwa ogonowa zaokrąglona
- ✓ Łuski mają charakterystyczne ciemne obramowanie (tzw. siatka)
- ✓ 7 promieni w płetwie grzbietowej



Fot. Rafał Maciaszek



GENERALNA
DYREKCJA
OCHRONY
ŚRODOWISKA

Rodzina	Pochodzenie	Występowanie w Polsce (2021)	Stopień inwazyjności w Polsce wg Harmonia+PL
Poeciliidae	Ameryka Północna	▪ W hodowli	Nie oceniono

Gambusia holbrooki

Gambuzja kropkowana

www.gov.pl/web/gdos



lista unijna
proponowany

EN

Eastern
mosquitofish



Charakterystyka gatunku

- ✓ Długość ciała samic do 7 cm, samców do około 3,5 cm
- ✓ Ubarwienie oliwkowo-srebrzyste
- ✓ Płetwa ogonowa zaokrąglona
- ✓ Łuski mają charakterystyczne ciemne obramowanie (tzw. siatka)
- ✓ 8 promieni w płetwie grzbietowej

Fot. Tim Marsden



GENERALNA
DYREKCJA
OCHRONY
ŚRODOWISKA

Rodzina	Pochodzenie	Występowanie w Polsce (2021)	Stopień inwazyjności w Polsce wg Harmonia+PL
Poeciliidae	Ameryka Północna	▪ W hodowli	Nie oceniono

Hemigrapsus sanguineus

Krab azjatycki

www.gov.pl/web/gdos

Charakterystyka gatunku

- ✓ Karapaks kwadratowy do 50 mm szerokości, z trzema zębami wzdłuż przednich boków
- ✓ Odnóża kroczone zaznaczone jasnymi i ciemnymi pasami



Fot. Bas Kers



lista unijna
proponowany

Synonimy

Japoński krab
pacyficzny

Japanese shore
crab

EN

Asian shore crab



GENERALNA
DYREKCJA
OCHRONY
ŚRODOWISKA

Rodzina	Pochodzenie	Występowanie w Polsce (2021)	Stopień inwazyjności w Polsce wg Harmonia+PL
Majidae	Azja	▪ Nie występuje	Nie oceniono

Lampropeltis getula
lancetogłów królewski

www.gov.pl/web/gdos



lista unijna
proponowany

EN

Eastern
kingsnake



Fot. Saunders Drukker



GENERALNA
DYREKCJA
OCHRONY
ŚRODOWISKA

Rodzina	Pochodzenie	Występowanie w Polsce (2021)	Stopień inwazyjności w Polsce wg Harmonia+PL
Colubridae	Ameryka Północna	▪ W hodowli	Nie oceniono

Lampropeltis getula lancetogłów królewski

www.gov.pl/web/gdos



lista unijna
proponowany

EN

Eastern
kingsnake

Charakterystyka gatunku

- ✓ Żrenice okrągłe
- ✓ Głowa niewyraźnie oddzielona od ciała, owalna
- ✓ Ubarwienie zróżnicowane, zależne od podgatunku, z różnego rodzaju jasnymi plamkami lub prążkami, a także całkowicie ich pozbawione - występują także osobniki albinotyczne
- ✓ Długość ciała do 180 cm

Fot. Saunders Drukker



GENERALNA
DYREKCJA
OCHRONY
ŚRODOWISKA

Rodzina	Pochodzenie	Występowanie w Polsce (2021)	Stopień inwazyjności w Polsce wg Harmonia+PL
Colubridae	Ameryka Północna	▪ W hodowli	Nie oceniono

Morone americana

moron biały

www.gov.pl/web/gdos



lista unijna
proponowany

Synonimy

*Roccus
americanus*

EN

White perch



Fot. Cayla Cavey



GENERALNA
DYREKCJA
OCHRONY
ŚRODOWISKA

Rodzina	Pochodzenie	Występowanie w Polsce (2021)	Stopień inwazyjności w Polsce wg Harmonia+PL
Moronidae	Ameryka Północna	▪ Nie występuje	Nie oceniono

Morone americana

moron biały

www.gov.pl/web/gdos



lista unijna
proponowany

Synonimy

*Roccus
americanus*

EN

White perch

Charakterystyka gatunku

- ✓ Długość ciała do 50 cm (zwykle do 18 cm), masa do 2,2 kg (zwykle do 650 g)
- ✓ Ubarwienie szarozielone, srebrzysto-zielone, ciemnobrązowe lub prawie czarne
- ✓ Dwie płetwy grzbietowe lekko połączone błoną
- ✓ W pierwszej płetwie grzbietowej od 6 do 10 kolców, w drugiej 1 kołek i 10-13 promieni
- ✓ Brak płetwy tłuszczowej
- ✓ Płetwa odbytowa z jednym kolcem i 8-10 promieniami



Fot. Cayla Cavey



GENERALNA
DYREKCJA
OCHRONY
ŚRODOWISKA

Rodzina	Pochodzenie	Występowanie w Polsce (2021)	Stopień inwazyjności w Polsce wg Harmonia+PL
Moronidae	Ameryka Północna	▪ Nie występuje	Nie oceniono

Pterois miles

Ognica wachlarzopłetwa

www.gov.pl/web/gdos



Fot. O. Klein



lista unijna
proponowany

Synonimy

Common lionfish

EN

Devil firefish



GENERALNA
DYREKCJA
OCHRONY
ŚRODOWISKA

Rodzina	Pochodzenie	Występowanie w Polsce (2021)	Stopień inwazyjności w Polsce wg Harmonia+PL
Scorpaenidae	Azja	▪ W hodowli	Nie oceniono

Pterois miles

Ognica wachlarzopłetwa

www.gov.pl/web/gdos



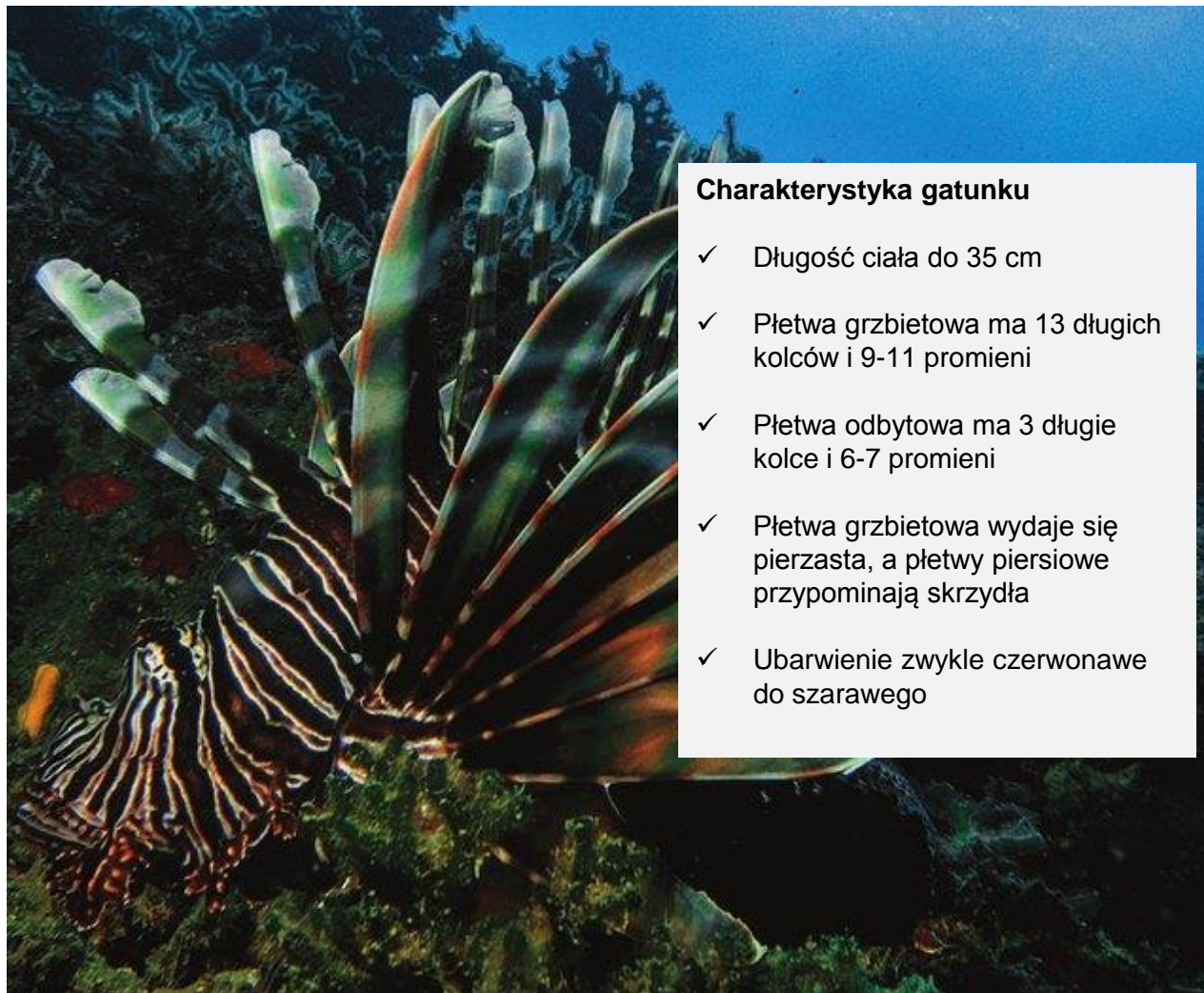
lista unijna
proponowany

Synonimy

Common lionfish

EN

Devil firefish



Charakterystyka gatunku

- ✓ Długość ciała do 35 cm
- ✓ Płetwa grzbietowa ma 13 długich kolców i 9-11 promieni
- ✓ Płetwa odbytowa ma 3 długie kolce i 6-7 promieni
- ✓ Płetwa grzbietowa wydaje się pierzasta, a płetwy piersiowe przypominają skrzydła
- ✓ Ubarwienie zwykle czerwone do szarego

Fot. O. Klein



GENERALNA
DYREKCJA
OCHRONY
ŚRODOWISKA

Rodzina	Pochodzenie	Występowanie w Polsce (2021)	Stopień inwazyjności w Polsce wg Harmonia+PL
Scorpaenidae	Azja	▪ W hodowli	Nie oceniono

Charakterystyka gatunku

- ✓ Długość ciała do 9 cm
- ✓ Ubarwienie raczej brązowe
- ✓ W tylnej części głowotułowia dwie rdzawe, parzyste plamy
- ✓ Spód szczypiec jasny
- ✓ Brak grzbietu po środku rostrum



lista unijna
proponowany

Synonimy

*Orconectes
rusticus*

EN

Rusty crayfish

Fot. Doug Watkinson

Rodzina	Pochodzenie	Występowanie w Polsce	Stopień inwazyjności w Polsce
Cambaridae	Ameryka Północna	Nie występuje	Średnio inwazyjny

Callosciurus finlaysonii

wiewiórczak zmienny

www.gov.pl/web/gdos

Charakterystyka gatunku

- ✓ Długość ciała wynosi 210-220 mm,
- ✓ Długość ogona – 220-240 mm
- ✓ Około 16 rozpoznanych podgatunków
- ✓ Ubarwienie zróżnicowane, np. białawe, czarniawe z białym końcem ogona lub z białym brzuchem, pyskiem i łapami, rdzawe z jasnym paskiem u nasady ogona itp.



Fot. Thai National Parks



lista unijna
proponowany

Synonimy

Variable squirrel

EN

Finlayson's
squirrel



Rodzina	Pochodzenie	Występowanie w Polsce (2021)	Stopień inwazyjności w Polsce wg Harmonia+PL
Sciuridae	Azja	▪ W hodowli	Nie oceniono

Xenopus laevis

Platana szponiasta

www.gov.pl/web/gdos

Charakterystyka gatunku

- ✓ Długość ciała do 8 cm (samce) i 15 cm (samice)
- ✓ Nie posiada języka ani widocznych otworów usznych
- ✓ Oczy duże, wylupiate, bez powiek
- ✓ Kończyny przednie mniejsze od tylnych, czteropalczaste, niepołączone błoną, bez pazurów
- ✓ Kończyny tylne masywne, pięciopalczaste
- ✓ Skóra gładka i śliska



Fot. Andrzej Kociołkowski



Fot. Brian Gratwicke



lista unijna
proponowany

Synonimy

Żaba szponiasta

EN

African clawed
frog



Rodzina	Pochodzenie	Występowanie w Polsce (2021)	Stopień inwazyjności w Polsce wg Harmonia+PL
Pipidae	Afryka	▪ W hodowli	Nie oceniono

Fundulus heteroclitus

Przydenka żebrowata

www.gov.pl/web/gdos

Charakterystyka gatunku

- ✓ Długość ciała do 9 cm, maksymalnie do 15 cm
- ✓ Przy zamkniętym otworze gębowym, dolna szczeka wystaje
- ✓ Płetwy piersiowe i ogonowa okrągłe
- ✓ Płetwa grzbietowa – 10-13 promieni
- ✓ Płetwa odbytowa - 9-12 promieni
- ✓ Samce mają większe płetwy grzbietowe i odbytowe niż samice
- ✓ Ubarwienie zmienne, zwykle oliwkowo-brązowe, po bokach mogą znajdować się pionowe czarne, cienkie, faliste paski



lista unijna
proponowany

Synonimy

Atlantic killifish

Mummie

Gudgeon

Mud minnow

EN

Mummichog

Fot. Kate Dalley

Sargent, P.S., Dalley, K.L. and Osborne, D.R., 2020. Banded Killifish (*Fundulus diaphanus*) and Mummichog (*Fundulus heteroclitus*) distributions in insular Newfoundland waters: implications for a Species at Risk. The Canadian Field-Naturalist, 134(4), pp.307-315.



Rodzina	Pochodzenie	Występowanie w Polsce (2021)	Stopień inwazyjności w Polsce wg Harmonia+PL
Fundulidae	Ameryka Północna	<ul style="list-style-type: none"> ▪ W hodowli 	Nie oceniono



Charakterystyka gatunku

- ✓ Wieloszczet o długości ciała do 33 mm
- ✓ Oczy 2-3 pary
- ✓ Ubarwienie żywych osobników zielonkawe z jasnoczerwonymi skrzelami, wzdłuż krawędzi pigment czarny



lista unijna
proponowany

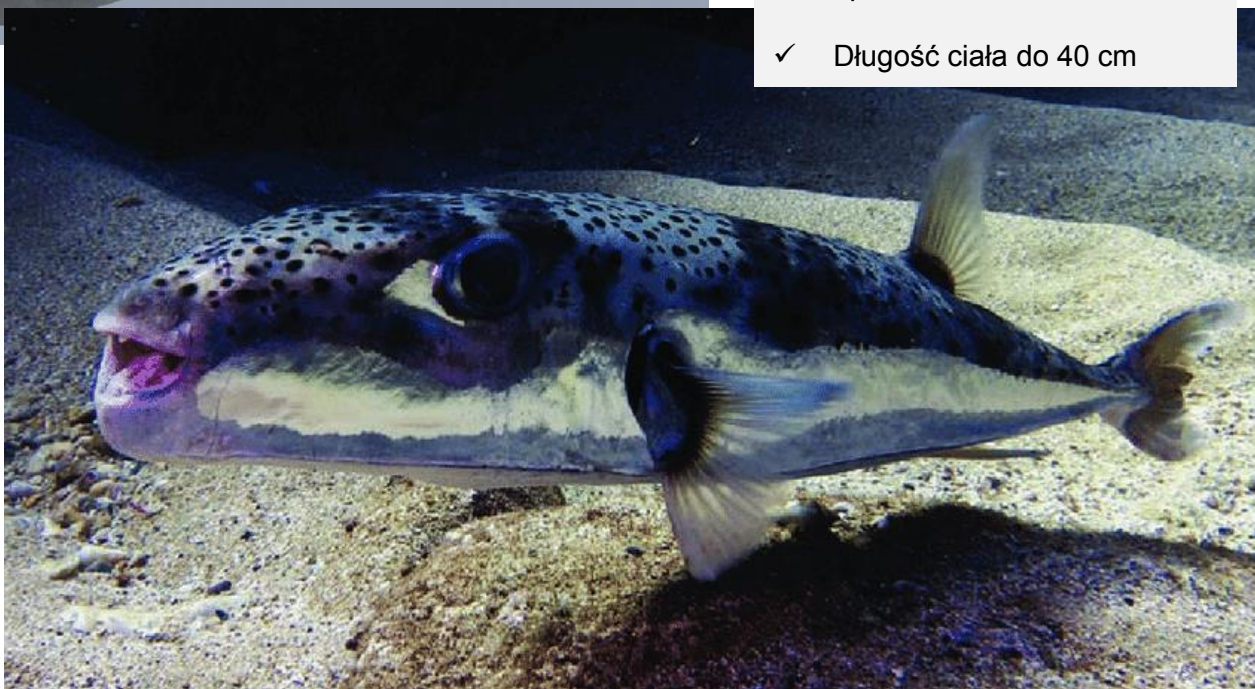


Radashevsky, V., Pankova, V., Malyar, V., Neretina, T., Wilson, R., Worsfold, T., Diez, M., Harris, L., Hourdez, S., Labruno, C. and Houbin, C., 2019. Molecular analysis and new records of the invasive polychaete *Boccardia proboscidea* (Annelida: Spionidae). *Mediterranean Marine Science*, 20(2), pp.393-408.

Fot. Vasily Radashevsky

Rodzina	Pochodzenie	Występowanie w Polsce (2021)	Stopień inwazyjności w Polsce wg Harmonia+PL
Spionidae	Ameryka Północna	▪ Nie występuje	Nie oceniono

Lagocephalus sceleratus



Charakterystyka gatunku

- ✓ Wyróżnia się symetryczną płetwą ogonową
- ✓ Grzbiet szary lub brązowy z ciemniejszymi plamami, brzuch biały
- ✓ Wzdłuż boków ryby charakterystyczna srebrna opaska
- ✓ Długość ciała do 40 cm

www.gov.pl/web/gdos



lista unijna
proponowany

Fot. O. Klein



GENERALNA
DYREKCJA
OCHRONY
ŚRODOWISKA

Rodzina	Pochodzenie	Występowanie w Polsce (2021)	Stopień inwazyjności w Polsce wg Harmonia+PL
Tetraodontidae	Azja	▪ Nie występuje	Nie oceniono



lista unijna
proponowany

Synonimy

Rapana Thomasa

Rapa

*Rapana
thomasiana*

EN

Veined rapa
whelk



Charakterystyka gatunku

- ✓ Wysokość muszli do 180 mm
- ✓ Na powierzchni zewnętrznej muszli do trzech guzkowanych, spiralnych wstęp i delikatne żytkowanie
- ✓ Barwa muszli zróżnicowana, dominują odcienie beżowe, szare
- ✓ Wieczko konchiolinowe

Fot. Oleg Nabrovenkov

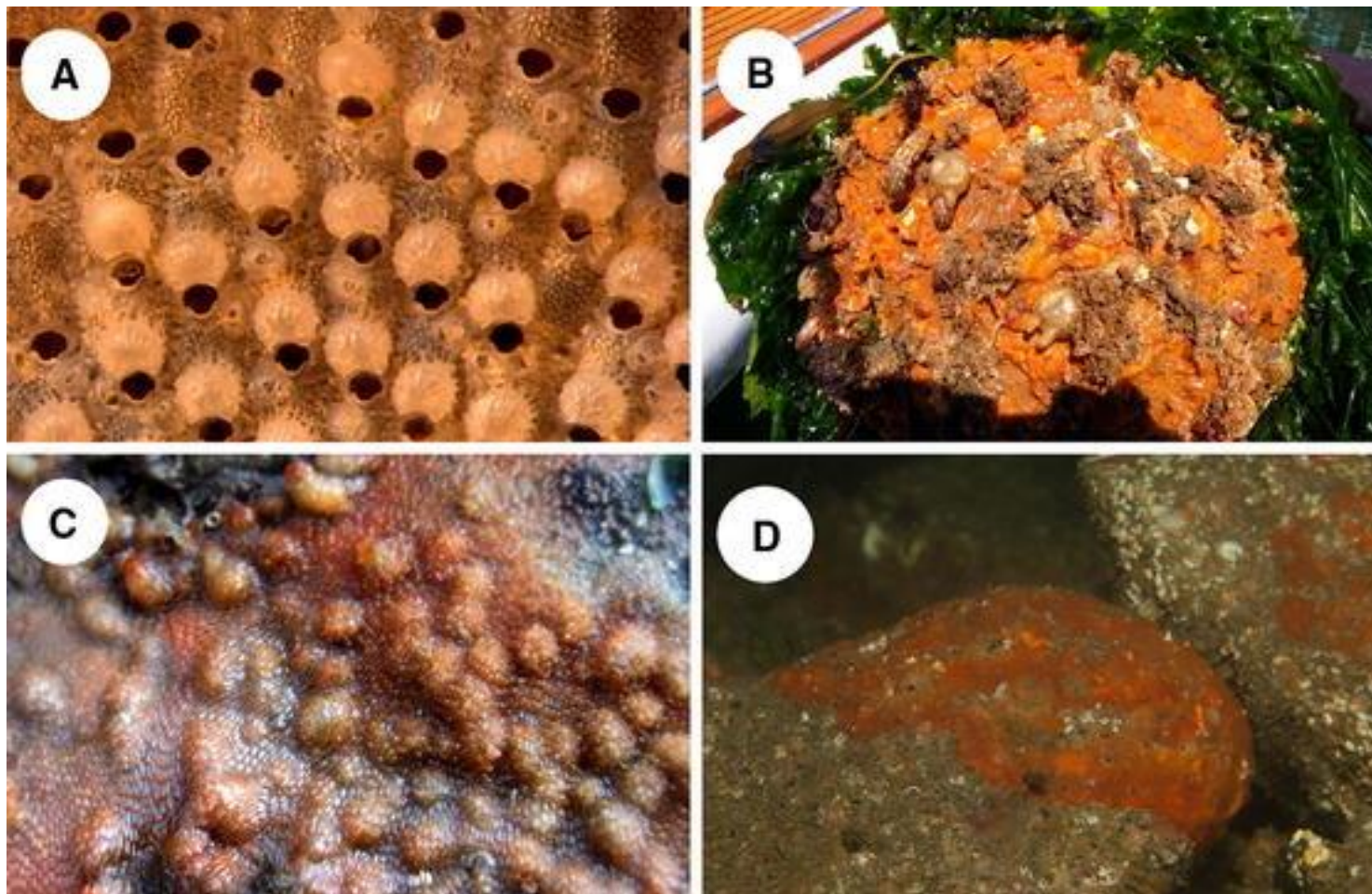


GENERALNA
DYREKCJA
OCHRONY
ŚRODOWISKA

Rodzina	Pochodzenie	Występowanie w Polsce (2021)	Stopień inwazyjności w Polsce wg Harmonia+PL
Muricidae	Azja	<ul style="list-style-type: none"> ▪ Nie występuje 	Nie oceniono



lista unijna
proponowany



Loxton, J., Wood, C.A., Bishop, J.D., Porter, J.S., Jones, M.S. and Nall, C.R., 2017. Distribution of the invasive bryozoan *Schizoporella japonica* in Great Britain and Ireland and a review of its European distribution. *Biological invasions*, 19(8), pp.2225-2235.

Fot. Loxton i wsp.



Rodzina	Pochodzenie	Występowanie w Polsce (2021)	Stopień inwazyjności w Polsce wg Harmonia+PL
Schizoporellidae	Azja	<ul style="list-style-type: none"> Nie występuje 	Nie oceniono



lista unijna
proponowany



Charakterystyka gatunku

- ✓ Kolonie tego mszywiola rozciągają się na skałach, muszlach i innych podłożach
- ✓ Ubarwienie blado białe-różowe do żywo pomarańczowo-czerwonego
- ✓ Zooidy (pojedyncze osobniki) na ogół prostokątne, zaokrąglone dystalnie, ułożone w kolumny promieniście od środka o długości od 0,48 do 0,9 mm

Loxton, J., Wood, C.A., Bishop, J.D., Porter, J.S., Jones, M.S. and Nall, C.R., 2017. Distribution of the invasive bryozoan *Schizoporella japonica* in Great Britain and Ireland and a review of its European distribution. *Biological invasions*, 19(8), pp.2225-2235.

Fot. Loxton i wsp.



Rodzina	Pochodzenie	Występowanie w Polsce (2021)	Stopień inwazyjności w Polsce wg Harmonia+PL
Schizoporellidae	Azja	<ul style="list-style-type: none"> ▪ Nie występuje 	Nie oceniono



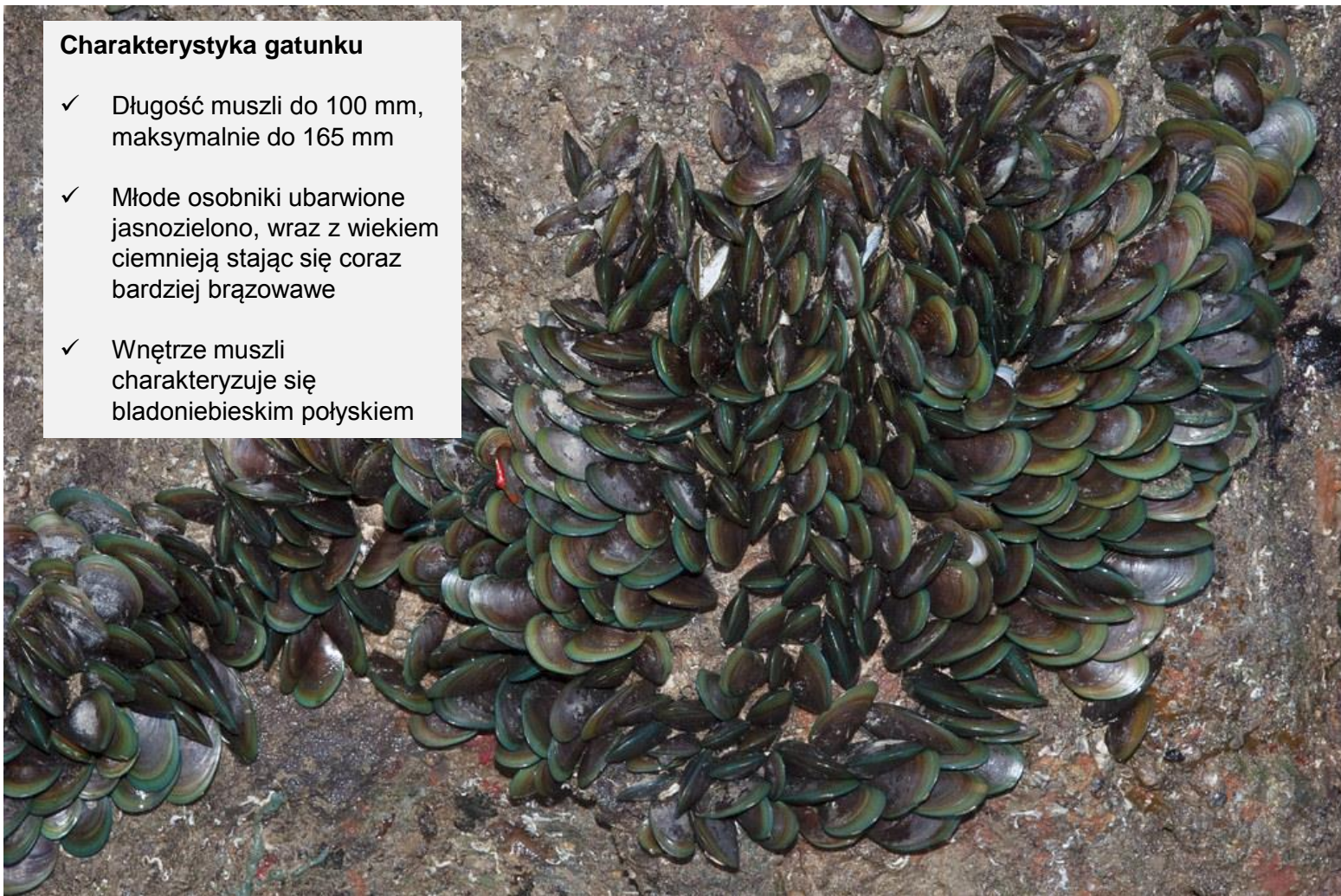
lista unijna
proponowany

EN

Asian green
mussel

Charakterystyka gatunku

- ✓ Długość muszli do 100 mm, maksymalnie do 165 mm
- ✓ Młode osobniki ubarwione jasnozielono, wraz z wiekiem ciemnieją stając się coraz bardziej brązowawe
- ✓ Wnętrze muszli charakteryzuje się bładoniebieskim połyskiem



Fot. Daniel Goeleven



GENERALNA
DYREKCJA
OCHRONY
ŚRODOWISKA

Rodzina	Pochodzenie	Występowanie w Polsce (2021)	Stopień inwazyjności w Polsce wg Harmonia+PL
Mytilidae	Azja	▪ Nie występuje	Nie oceniono



lista unijna
proponowany

EN

Northern
snakehead

Charakterystyka gatunku

- ✓ Długość ciała do 1-1,5 m i 8 kg masy ciała
- ✓ Długa płetwa grzbietowa ma 49-50 promieni
- ✓ Płetwa odbytowa 31-32 promienia
- ✓ Oczy w połowie długości żuchwy



Fot. Brian Gratwicke

Rodzina	Pochodzenie	Występowanie w Polsce (2021)	Stopień inwazyjności w Polsce wg Harmonia+PL
Channidae	Azja	▪ Nie występuje	Nie oceniono



lista unijna
proponowany

EN

Golden mussel



Barbosa, N.P., Silva, F.A., de Oliveira, M.D., dos Santos Neto, M.A., de Carvalho, M.D. and Cardoso, A.V., 2016. *Limnoperna fortunei* (Dunker, 1857)(Mollusca, Bivalvia, Mytilidae): first record in the São Francisco river basin, Brazil. *Embrapa Pantanal-Artigo em periódico indexado (ALICE)*.

Fot. Barbosa i wsp.



GENERALNA
DYREKCJA
OCHRONY
ŚRODOWISKA

Rodzina	Pochodzenie	Występowanie w Polsce (2021)	Stopień inwazyjności w Polsce wg Harmonia+PL
Mytilidae	Azja	▪ Nie występuje	Nie oceniono



lista unijna
proponowany

EN

Golden mussel

6



Charakterystyka gatunku

- ✓ Długość muszli do 20-30 mm (max 45 mm)
- ✓ Zewnętrzna powierzchnia muszli złota do ciemnobrązowej
- ✓ Wewnętrzna powierzchnia muszli perłowa – perłowo-biała do fioletowej

Barbosa, N.P., Silva, F.A., de Oliveira, M.D., dos Santos Neto, M.A., de Carvalho, M.D. and Cardoso, A.V., 2016. *Limnoperna fortunei* (Dunker, 1857)(Mollusca, Bivalvia, Mytilidae): first record in the São Francisco river basin, Brazil. *Embrapa Pantanal-Artigo em periódico indexado (ALICE)*.

Fot. Barbosa i wsp.



Rodzina	Pochodzenie	Występowanie w Polsce (2021)	Stopień inwazyjności w Polsce wg Harmonia+PL
Mytilidae	Azja	▪ Nie występuje	Nie oceniono



lista unijna
proponowany



Fot. April Nobile

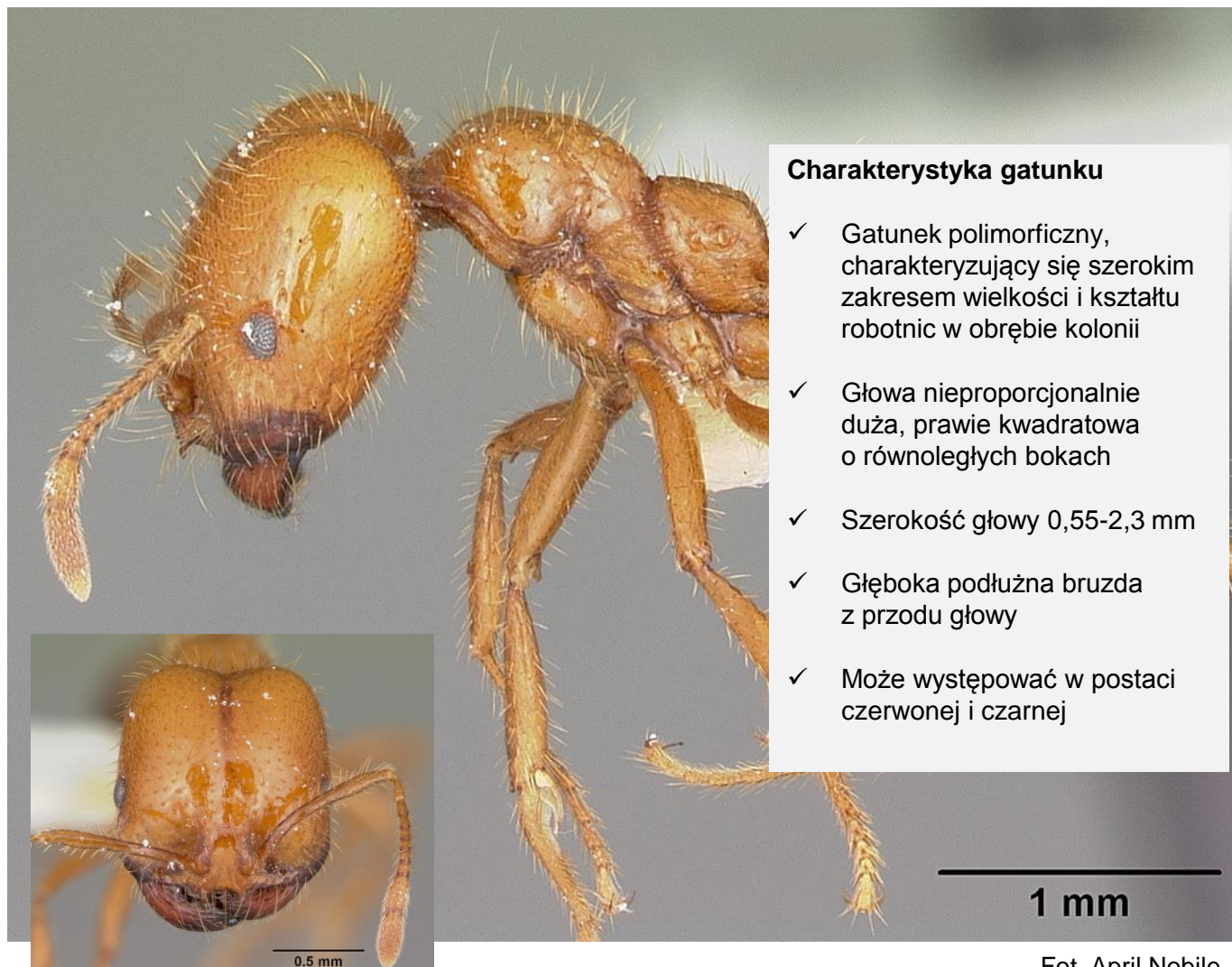


GENERALNA
DYREKCJA
OCHRONY
ŚRODOWISKA

Rodzina	Pochodzenie	Występowanie w Polsce (2021)	Stopień inwazyjności w Polsce wg Harmonia+PL
Formicidae	Ameryka Północna	▪ W hodowli	Nie oceniono



lista unijna
proponowany



Charakterystyka gatunku

- ✓ Gatunek polimorficzny, charakteryzujący się szerokim zakresem wielkości i kształtu robotnic w obrębie kolonii
- ✓ Głowa nieproporcjonalnie duża, prawie kwadratowa o równoległych bokach
- ✓ Szerokość głowy 0,55-2,3 mm
- ✓ Głęboka podłużna bruzda z przodu głowy
- ✓ Może występować w postaci czerwonej i czarnej

Fot. April Nobile



GENERALNA
DYREKCJA
OCHRONY
ŚRODOWISKA

Rodzina	Pochodzenie	Występowanie w Polsce (2021)	Stopień inwazyjności w Polsce wg Harmonia+PL
Formicidae	Ameryka Północna	▪ W hodowli	Nie oceniono



lista unijna
proponowany



Fot. April Nobile



GENERALNA
DYREKCJA
OCHRONY
ŚRODOWISKA

Rodzina	Pochodzenie	Występowanie w Polsce (2021)	Stopień inwazyjności w Polsce wg Harmonia+PL
Formicidae	Ameryka Południowa	▪ W hodowli	Nie oceniono



lista unijna
proponowany



Charakterystyka gatunku

- ✓ Szerokość głowy robotnic sięga mniej więcej 0.5 to 1.5 mm
- ✓ Wielkość robotnic różna – wynikająca z wysokiej adaptacji
- ✓ Ubarwienie różnorodne - barwy ciepłe: pomarańcz żółty domieszka czerwonego
- ✓ Odwłok jest zawsze ciemniejszy niż głowa
- ✓ Ciało błyszczące

Fot. April Nobile

Rodzina	Pochodzenie	Występowanie w Polsce (2021)	Stopień inwazyjności w Polsce wg Harmonia+PL
Formicidae	Ameryka Południowa	▪ W hodowli	Nie oceniono



lista unijna
proponowany

Synonimy

Black Imported
Fire Ant



Fot. April Nobile



GENERALNA
DYREKCJA
OCHRONY
ŚRODOWISKA

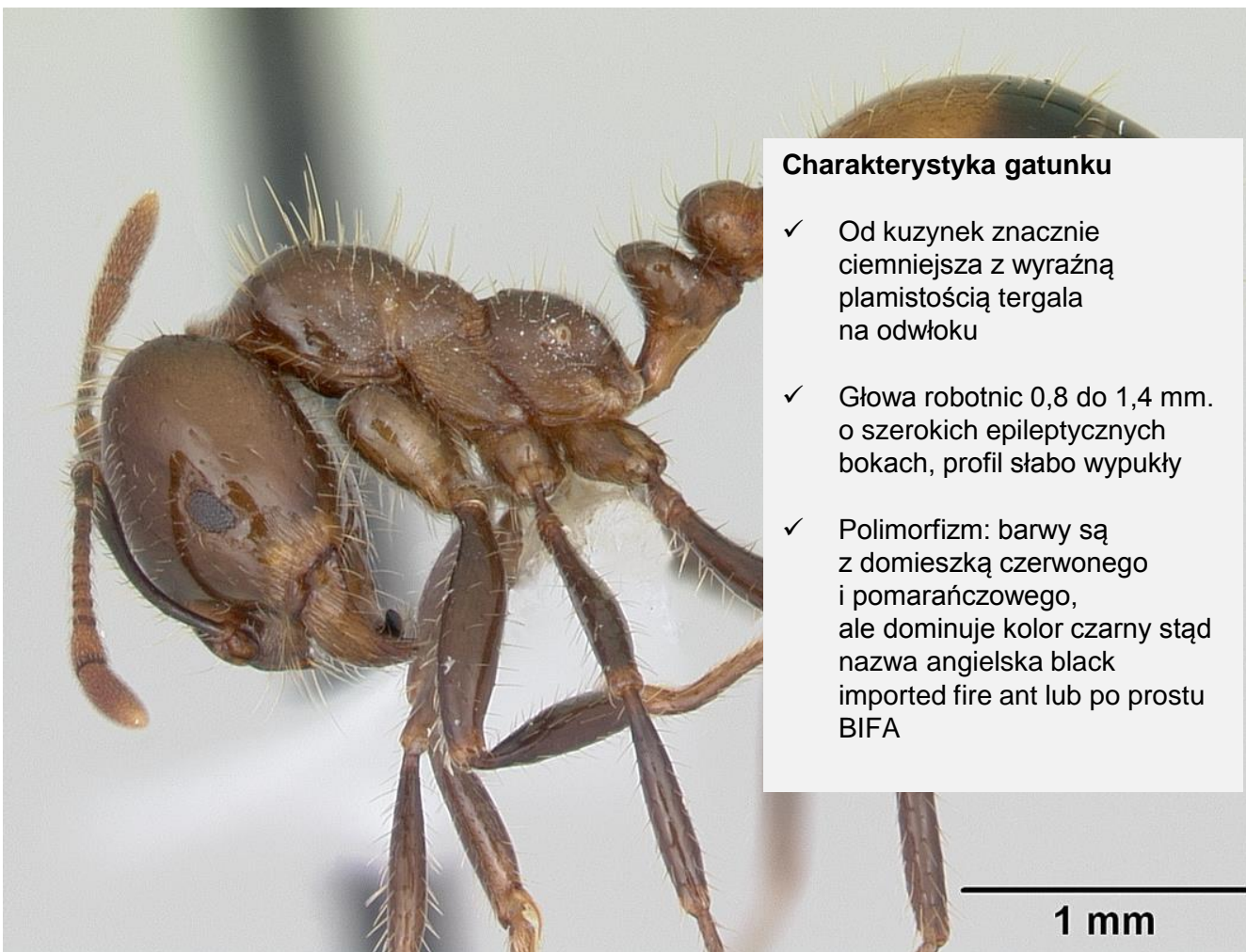
Rodzina	Pochodzenie	Występowanie w Polsce (2021)	Stopień inwazyjności w Polsce wg Harmonia+PL
Formicidae	Ameryka Południowa	▪ W hodowli	Nie oceniono



lista unijna
proponowany

Synonimy

Black Imported
Fire Ant



Charakterystyka gatunku

- ✓ Od kuzynek znacznie ciemniejsza z wyraźną plamistością tergala na odwłoku
- ✓ Głowa robotnic 0,8 do 1,4 mm. o szerokich epileptycznych bokach, profil słabo wypukły
- ✓ Polimorfizm: barwy są z domieszką czerwonego i pomarańczowego, ale dominuje kolor czarny stąd nazwa angielska black imported fire ant lub po prostu BIFA

Fot. April Nobile



GENERALNA
DYREKCJA
OCHRONY
ŚRODOWISKA

Rodzina	Pochodzenie	Występowanie w Polsce (2021)	Stopień inwazyjności w Polsce wg Harmonia+PL
Formicidae	Ameryka Południowa	▪ W hodowli	Nie oceniono



lista unijna
proponowany

EN

Little fire ant



Fot. Michael Branstetter



GENERALNA
DYREKCJA
OCHRONY
ŚRODOWISKA

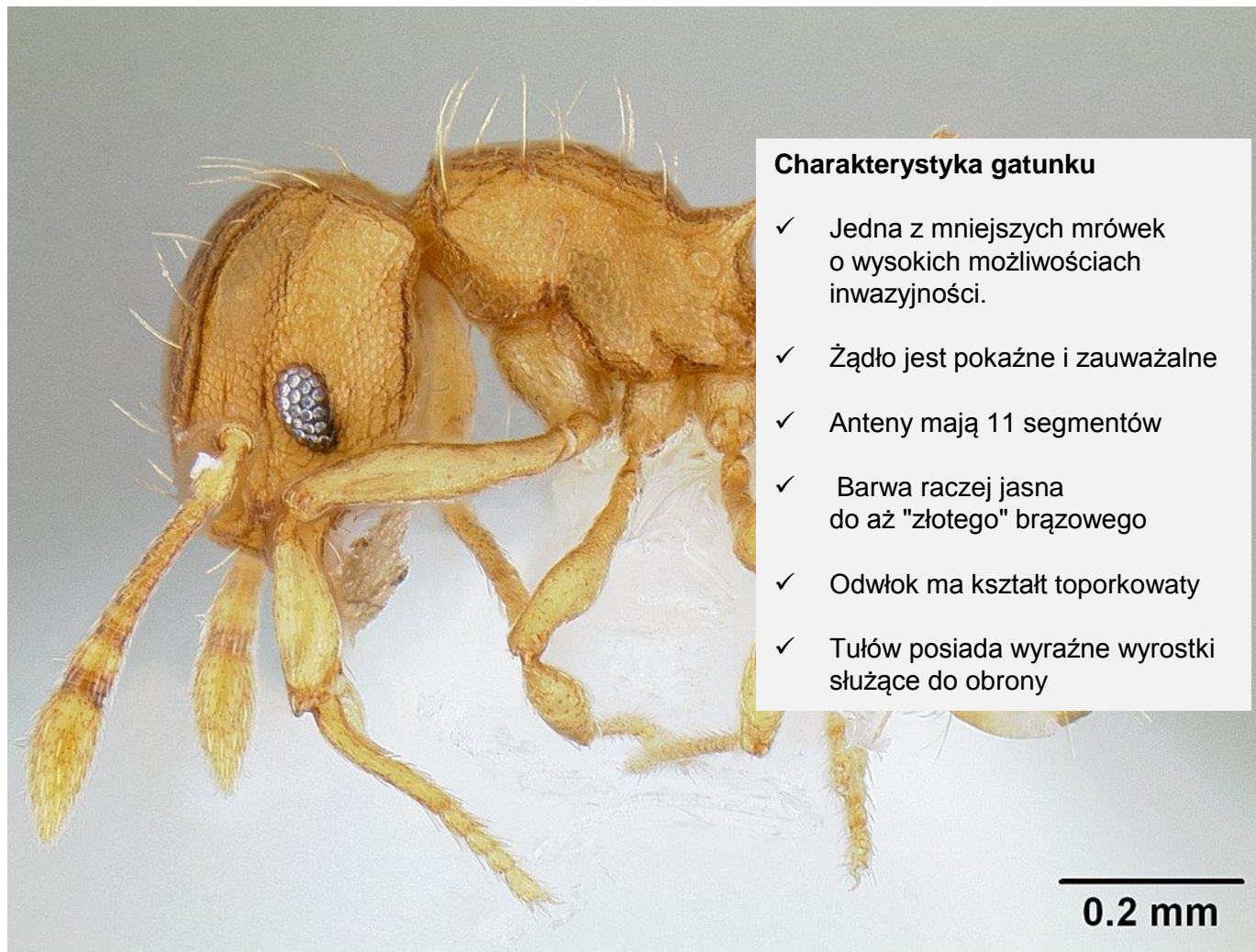
Rodzina	Pochodzenie	Występowanie w Polsce (2021)	Stopień inwazyjności w Polsce wg Harmonia+PL
Formicidae	Ameryka Południowa	▪ W hodowli	Nie oceniono



lista unijna
proponowany

EN

Little fire ant



Charakterystyka gatunku

- ✓ Jedna z mniejszych mrówek o wysokich możliwościach inwazyjności.
- ✓ Żądło jest pokaźne i zauważalne
- ✓ Anteny mają 11 segmentów
- ✓ Barwa raczej jasna do aż "złotego" brązowego
- ✓ Odwłok ma kształt toporkowaty
- ✓ Tułów posiada wyraźne wyrostki służące do obrony

Fot. Michael Branstetter



GENERALNA
DYREKCJA
OCHRONY
ŚRODOWISKA

Rodzina	Pochodzenie	Występowanie w Polsce (2021)	Stopień inwazyjności w Polsce wg Harmonia+PL
Formicidae	Ameryka Południowa	▪ W hodowli	Nie oceniono

Wykaz inwazyjnych gatunków obcych zwierząt występujących w środowisku przyrodniczym w Polsce – syntetyczne zestawienie

Lista IGO stwarzających zagrożenie dla Unii

bass słoneczny	<i>Lepomis gibbosus</i>
czebaczek amurski	<i>Pseudorasbora parva</i>
gęsiówka egipska	<i>Alopochen aegyptiacus</i>
jenot	<i>Nyctereutes procyonoides</i>
krab wełnistoręki	<i>Eriocheir sinensis</i>
nutria	<i>Myocastor coypus</i>
piżmak	<i>Ondatra zibethicus</i>
rak Luizjański	<i>Procambarus clarkii</i>
rak marmurkowy	<i>Procambarus virginalis</i>
rak pręgowany	<i>Faxonius limosus</i>
rak sygnałowy	<i>Pacifastacus leniusculus</i>
sterniczka jamajska	<i>Oxyura jamaicensis</i>
szop pracz	<i>Procyon lotor</i>
trawianka	<i>Perccottus glenii</i>
żółw ozdobny	<i>Trachemys scripta</i>

Wykaz inwazyjnych gatunków obcych zwierząt występujących w środowisku przyrodniczym w Polsce – syntetyczne zestawienie

Lista IGO stwarzających zagrożenie dla Polski – średnio lub bardzo inwazyjne

bernikla kanadyjska	<i>Branta canadensis</i>
jeleń sika	<i>Cervus nippon</i>
sumik karłowaty	<i>Ameiurus nebulosus</i>
żółw jaszczurowaty	<i>Chelydra serpentina</i>
żółw malowany	<i>Chrysemys picta</i>
żółw ostrogrzbiety	<i>Gratemys pseudogeographica</i>
xx	<i>Corbicula fluminea</i>

Lista IGO proponowanych do włączenia na listę IGO stwarzających zagrożenie dla Unii (2022)

ćma bukszpanowa	<i>Cydalima perspectalis</i>
sumik czarny	<i>Ameiurus melas</i>



Charakterystyka gatunku

- ✓ Małż o grubościenniej muszli, w części przedniej w zarysie zaokrąglonej, w części tylnej – trójkątnej
- ✓ Wierzchołek muszli położony jest centralnie
- ✓ Powierzchnia zewnętrzna muszli pokryta jest koncentrycznie układającymi się prążkami (8-9 żeberek na 1 cm)
- ✓ Barwa zewnętrzna muszli żółta, oliwkowożółta, oliwkowobrązowa, brązowa; barwa wewnętrzna: jasnoniebieska, biaława
- ✓ W wodach Polski małże te osiągają wielkość muszli 3-4 cm



lista krajowa
2011

Synonimy

Corbicula leana

EN

Asian clam

Corbicula fluminea. Fot. Rafał Maciaszek



GENERALNA
DYREKCJA
OCHRONY
ŚRODOWISKA

Rodzina	Pochodzenie	Występowanie w Polsce (2021)	Stopień inwazyjności w Polsce wg Harmonia+PL
Cyrenidae	Azja	<ul style="list-style-type: none"> ▪ W środowisku przyrodniczym ▪ W hodowli 	Średnio inwazyjny



Corbicula fluminea. Fot. Rafał Maciaszek





Muszla *Corbicula* sp.. Fot. Rafał Maciaszek





Fot. Rafał Maciaszek

Przyczyny uwolnień i rozprzestrzenianie

- Znudzenie się zwierzęciem
- Ograniczona kontrola piasku pobieranego z miejsc występowania
- Odłów małży ze środowiska celem wprowadzenia do obrotu
- Przenoszenie przez zwierzęta

Występowanie w środowisku przyrodniczym (2021)

- Wody podgrzane
m.in. kanał chłodniczy elektrowni Dolna Odra k. Gryfina – główna populacja
- Niemalże cała długość Odry oraz w Wiśle od Krakowa do Warszawy, a także okolicach Torunia

Postępowanie ze zwierzętami

- Ograniczona dostępność azyli - konieczne uśmiercanie.
Możliwe wykorzystanie jako pokarm dla zwierząt.
- Umożliwienie rejestracji opiekunom prywatnym (przetrzymywanie) w terminie sześciu miesięcy od wejścia w życie przepisów Ustawy o gatunkach obcych pod warunkiem zapewnienia właściwego poziomu dobrostanu oraz uzyskania właściwego zezwolenia na odstępstwa od prawnych ograniczeń.



Fot. Rafał Maciaszek

Występowanie na rynku krajowym (2021)

dobra dostępność, szacowany import / obrót ok. 5 tys. rocznie

Efektywna kontrola

Kontrola graniczna	Sklepy i hurtownie zoologiczne	Hodowla akwariowa i akwakultura	Osoby prywatne
Tak, konieczna	Tak, konieczna	Tak, konieczna	Umożliwienie rejestracji

Nazwy handlowe

Asian clam, Asiatic clam, Corbicula, Corbicula sp., Corbicula javanicus, Corbicula fluminea, Corbicula fluminalis, Corbicula japonica, Małż jawański, Mini małż

Może występować pod nazwami: *Małż żółty*

Postępowanie ze zwierzętami

- Ograniczona dostępność azyli - konieczne uśmiercanie.
- Umożliwienie rejestracji opiekunom prywatnym (przetrzymywanie) w terminie sześciu miesięcy od wejścia w życie przepisów Ustawy o gatunkach obcych pod warunkiem zapewnienia właściwego poziomu dobrostanu, a także uzyskania właściwego zezwolenia na odstępstwa od ograniczeń prawnych.

Cydalima perspectalis

Ćma bukszpanowa

www.gov.pl/web/gdos



proponowany
2022

EN

Box tree moth

Charakterystyka gatunku

- ✓ Rozpiętość skrzydeł postaci dorosłej ok. 40 mm
- ✓ Ubarwienie najczęściej białe z brązowym obwiedzeniem obu par skrzydeł
- ✓ Forma melanistyczna – osobniki całkowicie jasnobrązowe, z fioletowym połyskiem i białą, półksiężycową plamą



Fot. Frank Van Hevel



GENERALNA
DYREKCJA
OCHRONY
ŚRODOWISKA

Rodzina	Pochodzenie	Występowanie w Polsce (2021)	Stopień inwazyjności w Polsce wg Harmonia+PL
Crambidae	Azja	<ul style="list-style-type: none">W środowisku przyrodniczymW hodowli	Nie oceniono

Lepomis gibbosus

bass słoneczny

www.gov.pl/web/gdos



lista unijna
2019

Synonimy

bass pospolity

słonecznica pstra

Perca gibbosa

common sunfish

pond perch

EN

pumpkinseed

Charakterystyka gatunku

- ✓ Długość ciała do 40 cm, w Europie najczęściej do około 15 cm
- ✓ Ciało silnie wygrzbiecone, w kształcie dysku, bocznie spłaszczone
- ✓ Otwór gębowy przedni, mały
- ✓ Grzbiet oliwkowozielony, boki niebieskawe, błyszczące, pokryte jaskrawymi, okrągławymi czerwonymi lub pomarańczowymi plamami
- ✓ Wzdłuż głowy biegną błyszczące, niebieskie i pomarańczowe pasy



Fot. Rafał Maciaszek



GENERALNA
DYREKCJA
OCHRONY
ŚRODOWISKA

Rodzina	Pochodzenie	Występowanie w Polsce (2021)	Stopień inwazyjności w Polsce wg Harmonia+PL
Centrarchidae	Ameryka Północna	<ul style="list-style-type: none">W środowisku przyrodniczymW hodowli	Brak oceny



Fot. Rafał Maciaszek

Przyczyny uwolnień

- Terytorializm objawiający się w postaci agresji wobec innych zwierząt utrzymywanych w akwarium, oczku wodnym
- Znudzenie się zwierzęciem
- Celowe zarybianie wód / ograniczona kontrola materiału zarybieniowego
- Ucieczki z akwakultury

Występowanie w środowisku przyrodniczym (2021)

- Wody podgrzane –kanały pochłonicze elektrociepłowni
np. Dolna Odra k. Gryfina – główna populacja
- Występowanie zależy od lokalizacji hodowli otwartej, z której pozyskiwano materiał do zarybienia lokalnych wód lub z których też uciekły

Postępowanie ze zwierzętami

- Ograniczona dostępność azyli - konieczne uśmiercanie.
Możliwe wykorzystanie jako pokarm dla zwierząt.

Lepomis gibbosus

bass słoneczny

www.gov.pl/web/gdos



Fot. Rafał Maciaszek

Występowanie na rynku krajowym (2021)

bardzo dobra dostępność, szacowany import / obrót ok. 100 tyś. rocznie

Efektywna kontrola

Kontrola graniczna	Sklepy i hurtownie zoologiczne	Hodowla akwariowa i akwakultura	Osoby prywatne
Tak, konieczna	Tak, konieczna	Tak, konieczna	Umożliwienie rejestracji

Nazwy handlowe

bass słoneczny, bas słoneczny, bass pospolity, bas pospolity

Może występować pod nazwami: *bass ozdobny, bass akwariowy*

Postępowanie ze zwierzętami

- Ograniczona dostępność azyli - konieczne uśmiercanie.
Możliwe wykorzystanie jako pokarm dla zwierząt.
- Umożliwienie rejestracji opiekunom prywatnym (przetrzymywanie) w terminie sześciu miesięcy od wejścia w życie przepisów Ustawy o gatunkach obcych pod warunkiem zapewnienia właściwego poziomu dobrostanu, a także uzyskania właściwego zezwolenia na odstępstwa od ograniczeń prawnych.

Pseudorasbora parva czebaczek amurski

www.gov.pl/web/gdos



lista unijna
2016

Synonimy

Pseudorasbora
altipinna

Leuciscus parvus

Stone maroko

EN

Topmouth
gudgeon



Czebaczek amurski. Fot. Rafał Maciaszek



Rodzina	Pochodzenie	Występowanie w Polsce (2021)	Stopień inwazyjności w Polsce wg Harmonia+PL
Cyprinidae	Azja	<ul style="list-style-type: none">W środowisku przyrodniczymW hodowli	Średnio inwazyjny

Charakterystyka gatunku

- ✓ Długość ciała do 11-12 cm, rzadko 15 cm
- ✓ Ryba o wydłużonym, lekko ściętnionym z boków pokroju ciała
- ✓ Ubarwienie żółtozielone lub szare, z ciemniejszym grzbietem i jaśniejszymi bokami i brzuchem
- ✓ Wszystkie łuski na zewnętrznej krawędzi mają pigmentowany brzeg. U młodych osobników na bokach ciała widnieje ciemny pas, który później zanika
- ✓ Płetwy jasnożółtawe
- ✓ Głowa niewielka. Pysk mały, wysuwalny



Charakterystyczny czarny pas ciągnący się wzdłuż linii nabocznej czebaczka amurskiego jest szczególnie dobrze zaznaczony u osobników młodocianych. Fot. Rafał Maciaszek



Fot. Rafał Maciaszek

Przyczyny uwolnień

- Celowe zarybianie wód / ograniczona kontrola materiału zarybieniowego
- Ucieczki z akwakultury

Występowanie w środowisku przyrodniczym (2021)

- Występowanie zależy od lokalizacji hodowli otwartej, z której pozyskiwano materiał do zarybienia lokalnych wód lub z których też uciekły

Postępowanie ze zwierzętami

- Ograniczona dostępność azyli - konieczne uśmiercanie.
Możliwe wykorzystanie jako pokarm dla zwierząt
(innych niż ryby! – patogeny)



Pseudorasbora parva czebaczek amurski

www.gov.pl/web/gdos



Fot. Rafał Maciaszek

Występowanie na rynku krajowym (2021)

bardzo dobra dostępność, szacowany import / obrót ok. 10 mln. rocznie

Efektywna kontrola

Kontrola graniczna	Sklepy i hurtownie zoologiczne	Hodowla akwariowa i akwakultura	Osoby prywatne
Tak, konieczna	Tak, konieczna	Tak, konieczna	Umożliwienie rejestracji

Nazwy handlowe

Czebaczek amurski, czubaszek amurski

Postępowanie ze zwierzętami

- Ograniczona dostępność azyli - konieczne uśmiercanie.
Możliwe wykorzystanie jako pokarm dla zwierząt (innych niż ryby! - patogeny)
- Umożliwienie rejestracji opiekunom prywatnym (przetrzymywanie) w terminie sześciu miesięcy od wejścia w życie przepisów Ustawy o gatunkach obcych pod warunkiem zapewnienia właściwego poziomu dobrostanu, a także uzyskania właściwego zezwolenia na odstępstwa od ograniczeń prawnych.

Perccottus glenii

trawianka

www.gov.pl/web/gdos



lista unijna
2016

Synonimy

Rotan

Gołowieszka

Eleotris pleskei

Perccottus glehnii

Chinese sleeper

EN

Amur sleeper



Trawianka - samica. Fot. Rafał Maciaszek



GENERALNA
DYREKCJA
OCHRONY
ŚRODOWISKA

Rodzina	Pochodzenie	Występowanie w Polsce (2021)	Stopień inwazyjności w Polsce wg Harmonia+PL
Odontobutidae	Azja	<ul style="list-style-type: none">W środowisku przyrodniczymW hodowli	Średnio inwazyjny

Perccottus glenii

trawianka

www.gov.pl/web/gdos

Charakterystyka gatunku

- ✓ Długość ciała do 14-17 cm
- ✓ Ciało pokryte łuskami, wrzecionowate, na przekroju poprzecznym walcowate, w tylnej części bocznie ściśnione
- ✓ Głowa duża, stożkowata
- ✓ Pysk szeroki, żuchwa wystaje ponad szczękę
- ✓ Dwie płetwy grzbietowe, z których tylna jest większa
- ✓ Płetwa ogonowa duża, zaokrąglona
- ✓ Płetwy brzuszne usadowione są tuż pod piersiowymi
- ✓ Ubarwienie jest zmienne, od oliwkowozielonego do szarobrunatnego; na bokach i brzuchu występują ciemnobrunatne, nieregularne plamy i smugi
- ✓ Od pyska przez oczy do końca pokrywy skrzelowej biegnie ciemna pręga



Trawianka – samiec. Fot. Rafał Maciaszek



lista unijna
2016

Synonimy

Rotan

Gołowieszka

Eleotris pleskei

Perccottus glennii

Chinese sleeper

EN

Amur sleeper



GENERALNA
DYREKCJA
OCHRONY
ŚRODOWISKA

Rodzina	Pochodzenie	Występowanie w Polsce (2021)	Stopień inwazyjności w Polsce wg Harmonia+PL
Odontobutidae	Azja	<ul style="list-style-type: none">W środowisku przyrodniczymW hodowli	Średnio inwazyjny

Ameiurus nebulosus

sumik karłowaty

www.gov.pl/web/gdos



lista krajowa
2011

Synonimy

Sumik
amerykański

Byczek / koluch

Amiurus vulgaris

Ictalurus
nebulosus

EN

Brown bullhead



Sumik karłowaty. Fot. Rafał Maciaszek



Rodzina	Pochodzenie	Występowanie w Polsce (2021)	Stopień inwazyjności w Polsce wg Harmonia+PL
Ictaluridae	Ameryka Północna	<ul style="list-style-type: none">W środowisku przyrodniczymW hodowli	Średnio inwazyjny

Ameiurus nebulosus

sumik karłowaty

www.gov.pl/web/gdos

Charakterystyka gatunku

- ✓ Długość ciała do 20-30 cm, rzadziej powyżej 40 cm
- ✓ Ciało bezłuskie, obłe w przekroju poprzecznym, w tylnej części bocznie spłaszczone
- ✓ Głowa szeroka, spłaszczona grzbietobrzusznie
- ✓ Na szczęcie górnej znajdują się dwie pary wąsów (długie w kącikach ust i krótsze obok nozdrzy)
- ✓ Na podbródku występują cztery krótkie wąsy
- ✓ Pierwszy promień w płetwach piersiowych i grzbietowej jest twardy i piłkowany na całej długości
- ✓ Za płetwą grzbietową znajduje się płetwa tłuszczowa. Płetwa ogonowa zaokrąglona
- ✓ Ubarwienie zmienne w zależności od podłoża: zwykle ciemnobrązowe z oliwkowozielonym odcieniem, brzuch szarobiały



lista krajowa
2011

Synonimy

Sumik
amerykański

Byczek / koluch

Amiurus vulgaris

*Ictalurus
nebulosus*

EN

Brown bullhead

Sumik karłowaty. Fot. Rafał Maciaszek



Rodzina	Pochodzenie	Występowanie w Polsce (2021)	Stopień inwazyjności w Polsce wg Harmonia+PL
Ictaluridae	Ameryka Północna	<ul style="list-style-type: none">W środowisku przyrodniczymW hodowli	Średnio inwazyjny

Ameiurus nebulosus

sumik karłowaty

www.gov.pl/web/gdos



lista krajowa
2011

Synonimy

Sumik
amerykański

Byczek / koluch

Amiurus vulgaris

Ictalurus
nebulosus

EN

Brown bullhead

Sumik karłowaty. Fot. Rafał Maciaszek



Rodzina	Pochodzenie	Występowanie w Polsce (2021)	Stopień inwazyjności w Polsce wg Harmonia+PL
Ictaluridae	Ameryka Północna	<ul style="list-style-type: none">W środowisku przyrodniczymW hodowli	Średnio inwazyjny

Ameiurus melas

Sumik czarny

www.gov.pl/web/gdos



proponowany
2022

Synonimy

Sumik
amerykański

Byczek / koluch

Ictalurus
melas

EN

Black bullhead

Charakterystyka gatunku

- ✓ Wygląd zbliżony do sumika karłowatego
- ✓ Ubarwienie ciemniejsze, czarnawe

A



B



Sumik karłowaty (na górze) i sumik czarny (na dole). Fot. Yuriy Kvach

Kutsokon, I., Kvach, Y., Dykyy, I. and Dzyziuk, N., 2018. The first report of the brown bullhead *Ameiurus nebulosus* (Le Sueur, 1819) in the Dniester River drainage, Ukraine. *BioInvasions Record*, 7(3).



GENERALNA
DYREKCJA
OCHRONY
ŚRODOWISKA

Rodzina	Pochodzenie	Występowanie w Polsce (2021)	Stopień inwazyjności w Polsce wg Harmonia+PL
Ictaluridae	Ameryka Północna	<ul style="list-style-type: none">W środowisku przyrodniczymW hodowli	Nie oceniono

Eriocheir sinensis

krab wełnistoręki

www.gov.pl/web/gdos



lista unijna
2016

Synonimy

Krab
wełnistoszczypcy

Chinese crab

Chinese river
crab

EN

Chinese mitten
crab

Charakterystyka gatunku

- ✓ Pancerz kwadratowy koloru zielonkawo-brązowego, u największych osobników osiąga szerokość nawet 10 cm
- ✓ Po bokach pancerza znajdują się cztery zęby
- ✓ W przedniej części pancerza znajduje się para oczu, osadzonych na słupkach oraz dwie pary krótkich czułków
- ✓ Szczypce dorosłych osobników pokryte są charakterystycznymi, kutykularnymi szczecinami przypominającymi wełnę
- ✓ Samice są mniejsze, mają mniejsze i mniej porośnięte szczypce oraz szeroki odwłok w przeciwieństwie do samców, których odwłok jest dużo węższy



Krab wełnistoręki. Fot. Rafał Maciaszek



GENERALNA
DYREKCJA
OCHRONY
ŚRODOWISKA

Rodzina	Pochodzenie	Występowanie w Polsce (2021)	Stopień inwazyjności w Polsce wg Harmonia+PL
Varunidae	Azja	<ul style="list-style-type: none">W środowisku przyrodniczymW hodowli	Średnio inwazyjny

Eriocheir sinensis
krab wełnistoręki

www.gov.pl/web/gdos



lista unijna
2016

Synonimy

Krab
wełnistoszczypcy

Chinese crab

Chinese river
crab

EN

Chinese mitten
crab



Krab wełnistoręki. Fot. Rafał Maciaszek



GENERALNA
DYREKCJA
OCHRONY
ŚRODOWISKA

Rodzina	Pochodzenie	Występowanie w Polsce (2021)	Stopień inwazyjności w Polsce wg Harmonia+PL
Varunidae	Azja	<ul style="list-style-type: none">W środowisku przyrodniczymW hodowli	Średnio inwazyjny

Eriocheir sinensis
krab wełnistoręki

www.gov.pl/web/gdos



lista unijna
2016

Synonimy

Krab
wełnistoszczypcy

Chinese crab

Chinese river
crab

EN

Chinese mitten
crab



Krabik amerykański (na górze) i krab wełnistoręki (na dole). Fot. Rafał Maciaszek



GENERALNA
DYREKCJA
OCHRONY
ŚRODOWISKA

Rodzina	Pochodzenie	Występowanie w Polsce (2021)	Stopień inwazyjności w Polsce wg Harmonia+PL
Varunidae	Azja	<ul style="list-style-type: none">W środowisku przyrodniczymW hodowli	Średnio inwazyjny

Eriocheir sinensis
krab wełnistoręki

www.gov.pl/web/gdos



lista unijna
2016

Synonimy

Krab
wełnistoszczypcy

Chinese crab

Chinese river
crab

EN

Chinese mitten
crab



Krabik amerykański (na dole) i krab wełnistoręki (na górze). Fot. Rafał Maciaszek

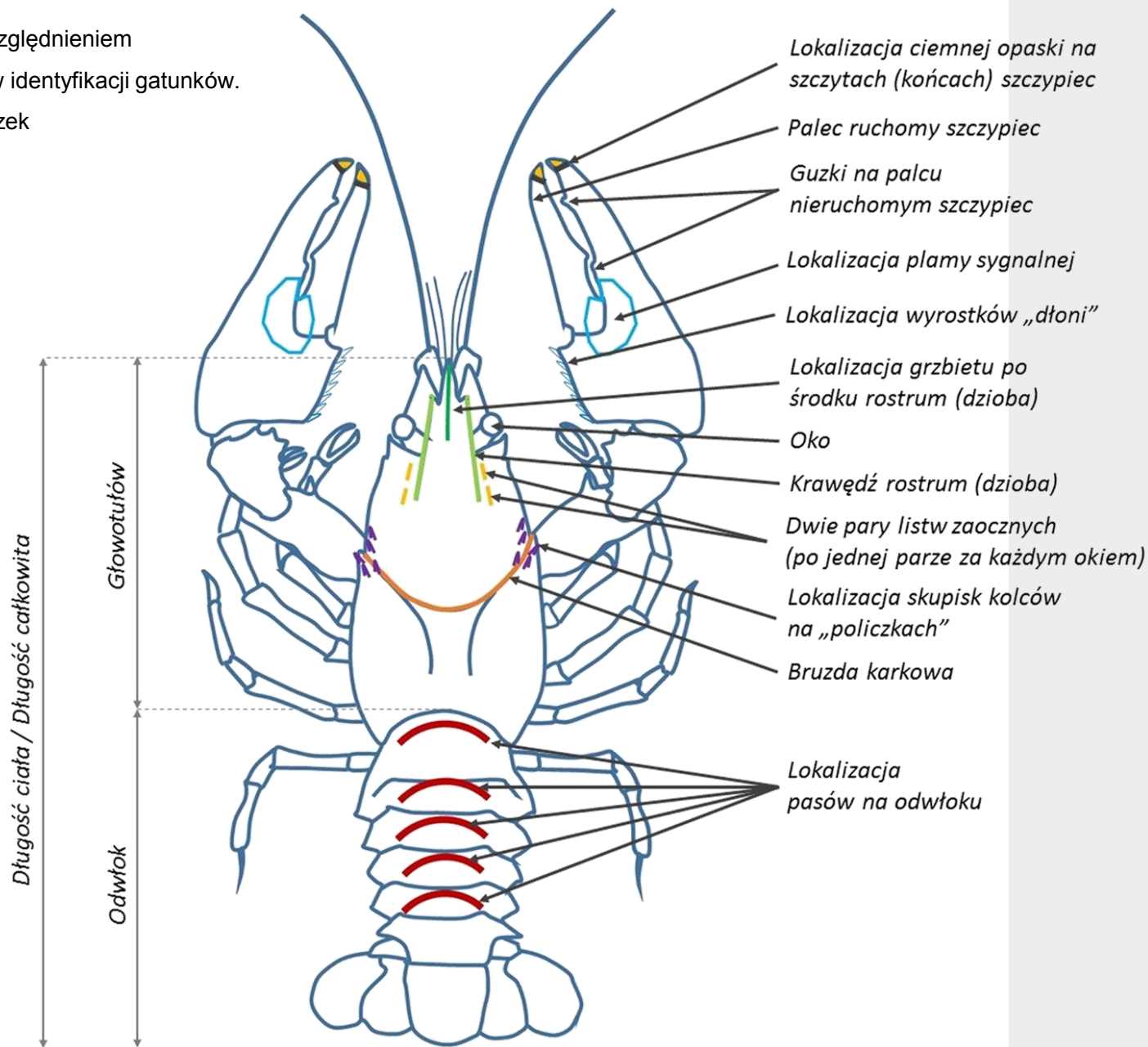


GENERALNA
DYREKCJA
OCHRONY
ŚRODOWISKA

Rodzina	Pochodzenie	Występowanie w Polsce (2021)	Stopień inwazyjności w Polsce wg Harmonia+PL
Varunidae	Azja	<ul style="list-style-type: none">W środowisku przyrodniczymW hodowli	Średnio inwazyjny

Budowa raka z uwzględnieniem
cech pomocnych w identyfikacji gatunków.

Ryc. Rafał Maciaszek



Astacus astacus

rak szlachetny

www.gov.pl/web/gdos

Gatunek
rodzimy

Synonimy

Rak rzeczny

Szewc

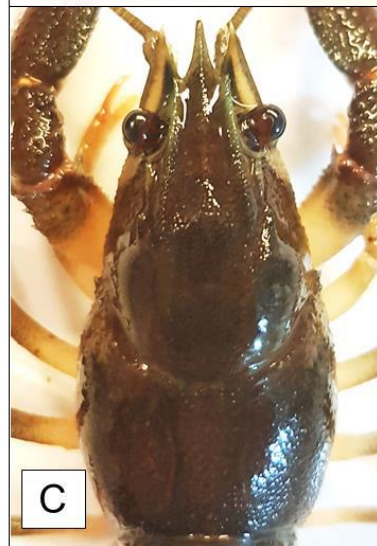
Rak
szerokoszczypcowy

European crayfish

Broad-fingered
crayfish

EN

Noble crayfish



Rak szlachetny: wygląd ogólny z góry (A), wygląd ogólny z boku; widoczne czerwone zabarwienie połączenia palców szczypiec, wierzchnia część szczypiec pokryta niewielkimi guzkami (B), głowotułów z widocznymi podwójnymi listwami zaocznymi oraz ząbkowanym wygrzbiecieniem pośrodku rostrum (dzioba) (C), spody szczypiec barwy czerwonej (D). Fot. Rafał Maciaszek

Pontastacus leptodactylus

rak błotny

www.gov.pl/web/gdos

Gatunek
rodzimy

Synonimy

Rak stawowy

Krawiec

Rak
długoszczypcowy

Astacus
leptodactylus

Danube crayfish

Galician crayfish

Turkish crayfish

EN

Narrow-clawed
crayfish



A



B



C



D



GENERALNA
DYREKCJA
OCHRONY
ŚRODOWISKA

Rak błotny: wygląd ogólny z góry (A), wygląd ogólny z boku; wierzchnia część szczypiec pokryta niewielkimi guzkami (B), głowotułów z widocznymi podwójnymi listwami zaocznymi oraz ząbkowanym wygrzebieniem pośrodku rostrum (dzioba) (C), spody szczypiec barwy cielistej, brak guzków po wewnętrznej stronie palca nieruchomego. Fot. Rafał Maciaszek

Faxonius limosus

rak pręgowaty

www.gov.pl/web/gdos



lista unijna
2016

Synonimy

Rak
amerykański

Orconectes
limosus

Astacus
limosus

Striped crayfish

EN

Spinycheek
crayfish



Fot. Rafał Maciaszek



GENERALNA
DYREKCJA
OCHRONY
ŚRODOWISKA

Rodzina	Pochodzenie	Występowanie w Polsce (2021)	Stopień inwazyjności w Polsce wg Harmonia+PL
Cambaridae	Ameryka Północna	<ul style="list-style-type: none">W środowisku przyrodniczymW hodowli	Bardzo inwazyjny

Faxonius limosus
rak pręgowaty

www.gov.pl/web/gdos



lista unijna
2016

Synonimy

Rak
amerykański

Orconectes
limosus

Astacus
limosus

Striped crayfish

EN

Spinycheek
crayfish



Charakterystyczne spody szczypiec o cielistej barwie i pomarańczowych szczytach z czarną lub ciemną opaską. Fot. Rafał Maciaszek



GENERALNA
DYREKCJA
OCHRONY
ŚRODOWISKA

Faxonius limosus
rak pręgowaty

www.gov.pl/web/gdos



lista unijna
2016

Synonimy

Rak
amerykański

Orconectes
limosus

Astacus
limosus

Striped crayfish

EN

Spinycheek
crayfish



Rak pręgowaty z wyraźnie zaznaczonymi wiśniowymi pręgami na odwłoku. Fot. Rafał Maciaszek



GENERALNA
DYREKCJA
OCHRONY
ŚRODOWISKA

Faxonius limosus

rak pręgowaty

www.gov.pl/web/gdos



lista unijna
2016

Synonimy

Rak
amerykański

Orconectes
limosus

Astacus
limosus

Striped crayfish

EN

Spinycheek
crayfish



Rak pręgowaty pozbawiony wiśniowych pasów na odwłoku. Fot. Rafał Maciaszek



GENERALNA
DYREKCJA
OCHRONY
ŚRODOWISKA

Faxonius limosus

rak pręgowaty

www.gov.pl/web/gdos



lista unijna
2016

Synonimy

Rak
amerykański

Orconectes
limosus

Astacus
limosus

Striped crayfish

EN

Spinycheek
crayfish



Rak pręgowaty: wygląd ogólny z góry, z widocznymi wiśniowymi pasami na odwłoku (A), wygląd ogólny z boku, z widocznymi pomarańczowymi szczytami (końcami) szczypiec z charakterystyczną ciemną opaską (B), głowotułów z widocznymi skupiskami kolców na policzkach, jedną parą listw zaocznych oraz brakiem wygrzbiecenia pośrodku rostrum (dzioba) (C), spody szczypiec barwy cielistej z pomarańczowymi szczytami (końcami) szczypiec z charakterystyczną ciemną opaską (D). Fot. Rafał Maciaszek



Fot. Rafał Maciaszek

Przyczyny uwolnień i rozprzestrzenianie

- Celowe zaraczanie wód / ograniczona kontrola materiału zarybieniowego
- Ucieczki z akwakultury
- Odłów raków celem wprowadzenia do obrotu

Występowanie w środowisku przyrodniczym (2021)

- Przeważająca część wód śródlądowych Polski, w tym rzeki Wisła, Odra, Warta, liczne jeziora, stawy, stawy hodowlane.

Postępowanie ze zwierzętami

- Ograniczona dostępność azyli - konieczne uśmiercanie.
Możliwe wykorzystanie jako pokarm dla zwierząt.

Faxonius limosus

rak pręgowaty

www.gov.pl/web/gdos



Fot. Rafał Maciaszek

Występowanie na rynku krajowym (2021)

dobra dostępność, szacowany import / obrót ok. 10000 os. rocznie

Efektywna kontrola

Kontrola graniczna	Sklepy i hurtownie zoologiczne	Hodowla akwariowa i akwakultura	Osoby prywatne
Tak, konieczna	Tak, konieczna	Tak, konieczna	Tak, konieczna

Nazwy handlowe

Rak pręgowaty, rak pręgowany, rak amerykański, spinycheek crayfish, Faxonius limosus, Orconectes limosus

Postępowanie ze zwierzętami

- Ograniczona dostępność azyli - konieczne uśmiercanie.
Możliwe wykorzystanie jako pokarm dla zwierząt.
- Umożliwienie rejestracji opiekunom prywatnym (przetrzymywanie) w terminie sześciu miesięcy od wejścia w życie przepisów Ustawy o gatunkach obcych pod warunkiem zapewnienia właściwego poziomu dobrostanu, a także uzyskania właściwego zezwolenia na odstępstwa od ograniczeń prawnych.

Pacifastacus leniusculus

rak sygnałowy

www.gov.pl/web/gdos



lista unijna
2016

Synonimy

Rak
szwedzki

Rak
kalifornijski

EN

Signal crayfish



Fot. Rafał Maciaszek



GENERALNA
DYREKCJA
OCHRONY
ŚRODOWISKA

Rodzina	Pochodzenie	Występowanie w Polsce (2021)	Stopień inwazyjności w Polsce wg Harmonia+PL
Astacidae	Ameryka Północna	<ul style="list-style-type: none">W środowisku przyrodniczymW hodowli	Średnio inwazyjny

Pacifastacus leniusculus

rak sygnałowy

www.gov.pl/web/gdos



lista unijna
2016

Synonimy

Rak
szwedzki

Rak
kalifornijski

EN

Signal crayfish



Rak sygnałowy z widocznymi charakterystycznymi plamami sygnałnymi u nasady kciuków.
Fot. Rafał Maciaszek



GENERALNA
DYREKCJA
OCHRONY
ŚRODOWISKA

Pacifastacus leniusculus

rak sygnałowy

www.gov.pl/web/gdos



lista unijna
2016

Synonimy

Rak
szwedzki

Rak
kalifornijski

EN

Signal crayfish



Rak sygnałowy z widocznymi charakterystycznymi plamami sygnałnymi u nasady kciuków.
Fot. Rafał Maciaszek



GENERALNA
DYREKCJA
OCHRONY
ŚRODOWISKA

Pacifastacus leniusculus

rak sygnałowy

www.gov.pl/web/gdos



lista unijna
2016

Synonimy

Rak
szwedzki

Rak
kalifornijski

EN

Signal crayfish



Czerwone spody „homarzy” szczypiec raka sygnałowego. Fot. Rafał Maciaszek



GENERALNA
DYREKCJA
OCHRONY
ŚRODOWISKA

Pacifastacus leniusculus

rak sygnałowy

www.gov.pl/web/gdos



lista unijna
2016

Synonimy

Rak
szwedzki

Rak
kalifornijski

EN

Signal crayfish



A



B



C



D



GENERALNA
DYREKCJA
OCHRONY
ŚRODOWISKA

Rak sygnałowy: wygląd ogólny z góry (A), wygląd ogólny z boku, z widocznymi białymi plamami sygnałnymi u nasady ruchomego palca (kciuka) szczypiec (B), gładki głowotułów z dwiema parami listw zaocznych oraz nieząbkowanym wygrzbiecieniem pośrodku rostrum (dzioba) (C), spody szczypiec barwy czerwonej (D). Fot. Rafał Maciaszek



Fot. Rafał Maciaszek

Przyczyny uwolnień i rozprzestrzenianie

- Terytorializm – agresja wobec innych zwierząt w akwarium
- Gatunek łatwy w hodowli
- Rezygnacja z hodowli
- Celowe zaraczenia wód

Występowanie w środowisku przyrodniczym (2021)

- Wybrane jeziora i rzeki w województwach:
 - warmińsko-mazurskie i podlaskie
 - zachodniopomorskie
 - pomorskie
 - wielkopolskie
 - opolskie i małopolskie

Postępowanie ze zwierzętami

- Ograniczona dostępność azyli - konieczne uśmiercanie.
Możliwe wykorzystanie jako pokarm dla zwierząt.



Fot. Rafał Maciaszek

Występowanie na rynku krajowym (2021)

dobra dostępność, szacowany import / obrót ok. 10000 os. rocznie

Efektywna kontrola

Kontrola graniczna	Sklepy i hurtownie zoologiczne	Hodowla akwariowa i akwakultura	Osoby prywatne
Tak, konieczna	Tak, konieczna	Tak, konieczna	Tak, konieczna

Nazwy handlowe

Rak sygnałowy, rak kalifornijski, rak szwedzki, Pacifastacus leniusculus

Postępowanie ze zwierzętami

- Ograniczona dostępność azyli - konieczne uśmiercanie.
Możliwe wykorzystanie jako pokarm dla zwierząt.
- Umożliwienie rejestracji opiekunom prywatnym (przetrzymywanie) w terminie sześciu miesięcy od wejścia w życie przepisów Ustawy o gatunkach obcych pod warunkiem zapewnienia właściwego poziomu dobrostanu, a także uzyskania właściwego zezwolenia na odstępstwa od ograniczeń prawnych.



Procambarus clarkii

rak Luizjański

www.gov.pl/web/gdos



lista unijna
2016

Synonimy

Cambarus clarkii

*Scapulicambarus
clarkii*

EN

Red swamp
crayfish



GENERALNA
DYREKCJA
OCHRONY
ŚRODOWISKA

Rodzina	Pochodzenie	Występowanie w Polsce (2021)	Stopień inwazyjności w Polsce wg Harmonia+PL
Cambaridae	Ameryka Północna	<ul style="list-style-type: none">W środowisku przyrodniczymW hodowli	Bardzo inwazyjny

Procambarus clarkii

rak Luizjański

www.gov.pl/web/gdos



lista unijna
2016

Synonimy

Cambarus clarkii

*Scapulicambarus
clarkii*

EN

Red swamp
crayfish



Odmiana pomarańczowa i niebieska raka luizjańskiego. Fot. Rafał Maciaszek



GENERALNA
DYREKCJA
OCHRONY
ŚRODOWISKA

Procambarus clarkii
rak luizjański

www.gov.pl/web/gdos



lista unijna
2016

Synonimy

Cambarus clarkii

Scapulicambarus
clarkii

EN

Red swamp
crayfish



Odmiana biała raka luizjańskiego. Fot. Rafał Maciaszek



GENERALNA
DYREKCJA
OCHRONY
ŚRODOWISKA

Procambarus clarkii
rak Luizjański

www.gov.pl/web/gdos



lista unijna
2016

Synonimy

Cambarus clarkii

*Scapulicambarus
clarkii*

EN

Red swamp
crayfish



Odmiana biała raka Luizjańskiego. Fot. Rafał Maciaszek



GENERALNA
DYREKCJA
OCHRONY
ŚRODOWISKA



lista unijna
2016

Synonimy

Cambarus clarkii

Scapulicambarus
clarkii

EN

Red swamp
crayfish



Ubarwienie spodów szczypiec jednolicie ubarwionego białego raka luizjańskiego.
Fot. Rafał Maciaszek



GENERALNA
DYREKCJA
OCHRONY
ŚRODOWISKA



lista unijna
2016

Synonimy

Cambarus clarkii

*Scapulicambarus
clarkii*

EN

Red swamp
crayfish



Porównanie niebieskiej odmiany raka luizjańskiego (po lewej) oraz niebieskiej odmiany raka florydzkiego – niepodlegającego prawnym ograniczeniom (po prawej). Fot. Rafał Maciaszek



GENERALNA
DYREKCJA
OCHRONY
ŚRODOWISKA

Rak florydzki oraz niebieska odmiana barwna raka luizjańskiego oferowane są pod tą samą nazwą tj. „Rak niebieski”. Raka florydzkiego odróżnia jednak m.in. marmurkowe ubarwienie.

Gatunek obcy
niepodlegający
prawnym
ograniczeniom



Odmiana pomarańczowa *Cambarellus patzcuarensis*. Fot. Rafał Maciaszek

Raki *Cambarellus patzcuarensis* „Orange” są bardzo często oferowane pod tą samą nazwą handlową co rak Luizjański, a mianowicie „Rak (Raczek) pomarańczowy”. Są jednak od niego wiele mniejsze i nie posiadają wyraźnie zaznaczonych charakterystycznych 7 zębów na „dłoniach” szczypiec.



GENERALNA
DYREKCJA
OCHRONY
ŚRODOWISKA

Procambarus clarkii
rak luizjański

www.gov.pl/web/gdos



lista unijna
2016

Synonimy

Cambarus clarkii

Scapulicambarus
clarkii

EN

Red swamp
crayfish



Odmiana czerwona-dzika raka luizjańskiego. Fot. Rafał Maciaszek



GENERALNA
DYREKCJA
OCHRONY
ŚRODOWISKA

Procambarus clarkii

rak Luizjański

www.gov.pl/web/gdos



lista unijna
2016

Synonimy

Cambarus clarkii

*Scapulicambarus
clarkii*

EN

Red swamp
crayfish



A



B



C



D



GENERALNA
DYREKCJA
OCHRONY
ŚRODOWISKA

Rak luizjański o jednolitym ubarwieniu całego ciała: wygląd ogólny z góry (A), wygląd ogólny z boku (B), głowotułów pokryty guzkami, z widoczną jedną parą listw zaocznych oraz brakiem wygrzebienia pośrodku rostrum (dzioba) (C), spody szczypiec barwy jednolitej z resztą ciała (D).

Fot. Rafał Maciaszek

Procambarus clarkii

rak luizjański

www.gov.pl/web/gdos



lista unijna
2016

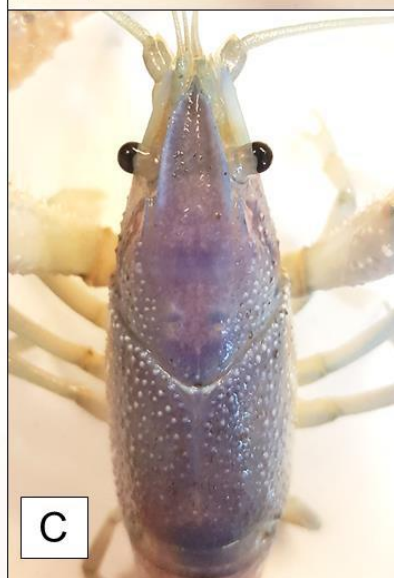
Synonimy

Cambarus clarkii

*Scapulicambarus
clarkii*

EN

Red swamp
crayfish



GENERALNA
DYREKCJA
OCHRONY
ŚRODOWISKA

Rak luizjański o niejednorodnym ubarwieniu całego ciała: wygląd ogólny z góry (A), wygląd ogólny z boku (B), głowotułów pokryty guzkami, z widoczną jedną parą listw zaocznych oraz brakiem wygrzebienia pośrodku rostrum (dzioba) (C), spody szczypiec barwy różnej od reszty ciała.

Fot. Rafał Maciaszek



Fot. Rafał Maciaszek

Przyczyny uwolnień i rozprzestrzenianie

- Znudzenie się gatunkiem
- Terytorializm – agresja wobec innych zwierząt w akwarium
- Gatunek łatwy w hodowli – problem ze znalezieniem domu dla nadmiaru osobników
- Celowe zaraczenia wód przez nieodpowiedzialnych wędkarzy

Występowanie w środowisku przyrodniczym (2021)

- Zbiornik w parku Staw Kozioróżca w Warszawie
- Kanał Żerański w Warszawie
- Starorzeczka Warty w Poznaniu

Postępowanie ze zwierzętami

- Ograniczona dostępność azyli - konieczne uśmiercanie.
Możliwe wykorzystanie jako pokarm dla zwierząt.



Fot. Rafał Maciaszek

Występowanie na rynku krajowym (2021)

mała dostępność, szacowany import / obrót ok. 500 os. rocznie

Efektywna kontrola

Kontrola graniczna	Sklepy i hurtownie zoologiczne	Hodowla akwariowa i akwakultura	Osoby prywatne
Tak, konieczna	Tak, konieczna	Tak, konieczna	Tak, konieczna

Nazwy handlowe

Rak luizjański, raczek luizjański, rak orange neon, red swamp crayfish

Może występować pod nazwami: *Rak Procambarus, rak/raczek pomarańczowy, rak/raczek biały, rak/raczek niebieski, rak/raczek czerwony*

Postępowanie ze zwierzętami

- Ograniczona dostępność azyli - konieczne uśmiercanie.
Możliwe wykorzystanie jako pokarm dla zwierząt.
- Umożliwienie rejestracji opiekunom prywatnym (przetrzymywanie) w terminie sześciu miesięcy od wejścia w życie przepisów Ustawy o gatunkach obcych pod warunkiem zapewnienia właściwego poziomu dobrostanu, a także uzyskania właściwego zezwolenia na odstępstwa od ograniczeń prawnych.

Procambarus virginalis

rak marmurkowy

www.gov.pl/web/gdos



lista unijna
2016

Synonimy

Procambarus
fallax f. virginalis

Marmorkrebs

EN

Marbled crayfish



GENERALNA
DYREKCJA
OCHRONY
ŚRODOWISKA

Rodzina	Pochodzenie	Występowanie w Polsce (2021)	Stopień inwazyjności w Polsce wg Harmonia+PL
Cambaridae	Nie występuje naturalnie	<ul style="list-style-type: none">W środowisku przyrodniczymW hodowli	Średnio inwazyjny

Procambarus virginalis
rak marmurkowy

www.gov.pl/web/gdos



lista unijna
2016

Synonimy

Procambarus
fallax f. virginalis

Marmorkrebs

EN

Marbled crayfish



Charakterystyczne marmurkowe ubarwienie raka marmurkowego. Fot. Rafał Maciaszek



GENERALNA
DYREKCJA
OCHRONY
ŚRODOWISKA

Procambarus virginalis

rak marmurkowy

www.gov.pl/web/gdos



lista unijna
2016

Synonimy

Procambarus
fallax f. virginalis

Marmorkrebs

EN

Marbled crayfish



Charakterystyczne marmurkowe ubarwienie raka marmurkowego. Fot. Rafał Maciaszek



GENERALNA
DYREKCJA
OCHRONY
ŚRODOWISKA

Procambarus virginalis
rak marmurkowy

www.gov.pl/web/gdos



lista unijna
2016

Synonimy

Procambarus
fallax f. virginalis

Marmorkrebs

EN

Marbled crayfish



Żółte spody szczypiec raka marmurkowego. Fot. Rafał Maciaszek



GENERALNA
DYREKCJA
OCHRONY
ŚRODOWISKA

Procambarus virginalis

rak marmurkowy

www.gov.pl/web/gdos



lista unijna
2016

Synonimy

Procambarus
fallax f. virginalis

Marmorkrebs

EN

Marbled crayfish



Porównanie raka marmurkowego (po lewej) i raka pręgowatego (po prawej).
Fot. Rafał Maciaszek



GENERALNA
DYREKCJA
OCHRONY
ŚRODOWISKA

Procambarus virginalis

rak marmurkowy

www.gov.pl/web/gdos



lista unijna
2016

Synonimy

Procambarus
fallax f. virginalis

Marmorkrebs

EN

Marbled crayfish



A



B



C



D



GENERALNA
DYREKCJA
OCHRONY
ŚRODOWISKA

Rak marmurkowy: wygląd ogólny z góry (A), wygląd ogólny od boku z wyraźnie widocznym marmurkowym ubarwieniem (B), głowotułów z widoczną jedną parą listw zaocznych oraz brakiem wygrzbiecienia pośrodku rostrum (dzioba) (C), spody szczypiec barwy cielistej z delikatnie zaznaczonym marmurkowym ubarwieniem (D). Fot. Rafał Maciaszek



Fot. Rafał Maciaszek

Przyczyny uwolnień i rozprzestrzenianie

- Znudzenie się gatunkiem
- Terytorializm – agresja wobec innych zwierząt w akwarium
- Gatunek łatwy w hodowli – problem ze znalezieniem domu dla nadmiaru osobników
- Celowe zaraczenia wód przez nieodpowiedzialnych wędkarzy

Występowanie w środowisku przyrodniczym (2021)

- Pojezierze Łęczyńsko-Włodawskie – kilka jezior i ich bezpośrednie otoczenie, stwierdzona aktywność lądowa
- Zbiornik w parku Morskie Oko w Warszawie

Postępowanie ze zwierzętami

- Ograniczona dostępność azyli - konieczne uśmiercanie. Możliwe wykorzystanie jako pokarm dla zwierząt.
- Przetrzymanywanie gatunku bez rozmnażania jest niemożliwe ze względu na rozród raka marmurkowego poprzez partenogenezę.

Procambarus virginalis

rak marmurkowy

www.gov.pl/web/gdos



Fot. Rafał Maciaszek

Występowanie na rynku krajowym (2021)

mała dostępność, szacowany import / obrót ok. 100 os. rocznie

Efektywna kontrola

Kontrola graniczna	Sklepy i hurtownie zoologiczne	Hodowla akwariowa i akwakultura	Osoby prywatne
Tak, konieczna	Tak, konieczna	Tak, konieczna	Tak, konieczna

Nazwy handlowe

Rak marmurkowy, Procambarus virginalis, Procambarus fallax, raczek marmurkowy, rak marmurek, raczek marmurek, marmorkrebs, marbled crayfish

Może występować pod nazwami: *Rak Procambarus, rak zielony*

Postępowanie ze zwierzętami

- Ograniczona dostępność azyli - konieczne uśmiercanie.
- Przetrzymywanie gatunku bez rozmnażania jest niemożliwe ze względu na rozród raka marmurkowego poprzez partenogenezę. Przetrzymywanie wymaga zezwolenia na odstępstwa od prawnych ograniczeń.

Emys orbicularis
żółw błotny

www.gov.pl/web/gdos

Gatunek
rodzimy

a



b



GENERALNA
DYREKCJA
OCHRONY
ŚRODOWISKA

Żółw błotny: osobnik młody (A), osobnik dorosły (B). Fot. Bartłomiej Gorzkowski

Trachemys scripta

żółw ozdobny

www.gov.pl/web/gdos



lista unijna
2016

Synonimy

Common slider

Red-eared
slider

EN

Pond slider

Charakterystyka gatunku

- ✓ Długość karapaksu samic osiągać może 30 cm (samce są mniejsze)
- ✓ Po obu stronach głowy, za oczami, widoczne są wyraźne paski koloru czerwonego, pomarańczowego lub żółtego
- ✓ Na karapaksie występuje delikatny kil (ostro zakończony wyrostek skórny). Tylne tarczki brzegowe są lekko ząbkowane
- ✓ Plastron jest koloru żółtego i może być ozdobiony wzorem lub nie
- ✓ Kolor skóry mieści się w paletcie od zieleni przez oliwkowy do brązowego, przy czym niezależnie od koloru występują na niej żółte paski
- ✓ Szyja i nogi są mocno paskowane



Żółw ozdobny - czerwonolicy. Fot. Rafał Maciaszek



GENERALNA
DYREKCJA
OCHRONY
ŚRODOWISKA

Rodzina	Pochodzenie	Występowanie w Polsce (2021)	Stopień inwazyjności w Polsce wg Harmonia+PL
Emydidae	Ameryka Północna	<ul style="list-style-type: none">W środowisku przyrodniczymW hodowli	Średnio inwazyjny

Trachemys scripta

żółw ozdobny

www.gov.pl/web/gdos



lista unijna
2016

Synonimy

Common slider

Cumberland
slider

EN

Pond slider



Żółw ozdobny - żółtolicy. Fot. Rafał Maciaszek



GENERALNA
DYREKCJA
OCHRONY
ŚRODOWISKA

Rodzina	Pochodzenie	Występowanie w Polsce (2021)	Stopień inwazyjności w Polsce wg Harmonia+PL
Emydidae	Ameryka Północna	<ul style="list-style-type: none">W środowisku przyrodniczymW hodowli	Średnio inwazyjny

Trachemys scripta

żółw ozdobny

www.gov.pl/web/gdos



lista unijna
2016

Synonimy

Common slider

Yellowbelly
slider

EN

Pond slider



Żółw ozdobny - żółtobrzuchy. Fot. Rafał Maciaszek



GENERALNA
DYREKCJA
OCHRONY
ŚRODOWISKA

Rodzina	Pochodzenie	Występowanie w Polsce (2021)	Stopień inwazyjności w Polsce wg Harmonia+PL
Emydidae	Ameryka Północna	<ul style="list-style-type: none">W środowisku przyrodniczymW hodowli	Średnio inwazyjny



Fot. Rafał Maciaszek

Przyczyny uwolnień

- Celowe uwolnienia wynikające z osiągnięcia dużych rozmiarów przerastających oczekiwania nieprzygotowanych właścicieli, którzy nie zapewnili lub nie są w stanie zapewnić odpowiednio dużego akwarium;
- Celowe uwolnienia wynikające ze znudzenia się zwierzęciem.

Występowanie w środowisku przyrodniczym (2021)

- Występowanie zależy od miejsca porzucenia lub też celowego wprowadzenia przez nieodpowiedzialnego opiekuna
- Będą to najczęściej zbiorniki na terenie parków miejskich, akweny położone blisko miast.

Postępowanie z odłowionymi zwierzętami

- Ograniczona dostępność azyli - konieczne uśmiercanie w przypadku braku miejsc.
- Odłowione osobniki warto przekazać naukowcom celem przebadania pod kątem występowania patogenów.

Trachemys scripta

żółw ozdobny

www.gov.pl/web/gdos



Fot. Rafał Maciaszek

Występowanie na rynku krajowym (2021)

słaba dostępność, szacowany import / obrót ok. 100 os. rocznie

Efektywna kontrola

Kontrola graniczna	Sklepy i hurtownie zoologiczne	Hodowla akwariowa i akwakultura	Osoby prywatne
Tak, konieczna	Tak, konieczna	Tak, konieczna	Umożliwienie rejestracji

Nazwy handlowe

Żółw ozdobny, Trachemys scripta, żółw czerwonolicy, żółw żółtolicy

Może występować pod nazwami: Żółw żółtobrzuchy, żółw wodno-lądowy, żółw wodny, żółw chiński, żółw akwariowy, żółw domowy, żółw błotny, żółw lądowy

Postępowanie ze zwierzętami

- Ograniczona dostępność azyli.
- Umożliwienie rejestracji opiekunom prywatnym (przetrzymywanie) w terminie sześciu miesięcy od wejścia w życie przepisów Ustawy o gatunkach obcych pod warunkiem zapewnienia właściwego poziomu dobrostanu, a także uzyskania właściwego zezwolenia na odstępstwa od ograniczeń prawnych.

Gatunek obcy
niepodlegający
prawnym
ograniczeniom



Żółw z rodzaju *Pseudemys*. Fot. Rafał Maciaszek



GENERALNA
DYREKCJA
OCHRONY
ŚRODOWISKA

Żółwie z rodzaju *Pseudemys* występują pod tymi samymi nazwami handlowymi co inne żółwie akwariowe. Swoim wyglądem mogą przypominać żółwia ozdobnego, jednak same nie podlegają prawnym ograniczeniom.

Chrysemys picta

żółw malowany

www.gov.pl/web/gdos



lista krajowa
2011

Synonimy

Chrysemys dorsalis

Chrysemys marginata

EN

Painted turtle



Żółw malowany. Fot. Borys Kala



GENERALNA
DYREKCJA
OCHRONY
ŚRODOWISKA

Rodzina	Pochodzenie	Występowanie w Polsce (2021)	Stopień inwazyjności w Polsce wg Harmonia+PL
Emydidae	Ameryka Północna	<ul style="list-style-type: none">W środowisku przyrodniczymW hodowli	Średnio inwazyjny

Chrysemys picta

żółw malowany

www.gov.pl/web/gdos



Charakterystyka gatunku

- ✓ Długość karapaksu może dochodzić do 25,4 cm u samic i 15,3 cm u samców
- ✓ Karapaks jest gładki i lekko spłaszczony
- ✓ Barwa zmienna – od oliwkowej do czarnej, z żółtymi lub czerwonymi liniami wzdłuż łączeń tarcz
- ✓ Żółte lub czerwone paski i plamki występują także na tarczach brzeżnych
- ✓ Plastron, w zależności od podgatunku, od jednolicie żółtego do czerwonego z żółtymi, brązowymi i czarnymi plamami lub liniami, tworzącymi nieregularne wzory
- ✓ Skóra czarna do oliwkowej z żółtymi i czerwonymi paskami na głowie, nogach i ogonie



lista krajowa
2011

Synonimy

Chrysemys dorsalis

Chrysemys marginata

EN

Painted turtle

Żółw malowany. Fot. Borys Kala



GENERALNA
DYREKCJA
OCHRONY
ŚRODOWISKA

Rodzina	Pochodzenie	Występowanie w Polsce (2021)	Stopień inwazyjności w Polsce wg Harmonia+PL
Emydidae	Ameryka Północna	<ul style="list-style-type: none">W środowisku przyrodniczymW hodowli	Średnio inwazyjny

Chelydra serpentina

żółw jaszczurowaty

www.gov.pl/web/gdos

Charakterystyka gatunku

- ✓ Karapaks może osiągać do 0,5 m długości
- ✓ Osobniki młode w tylnej części karapaksu mają trzy charakterystycznie ząbkowane kile (ostro zakończone wyrostki skórne), które wraz z wiekiem zanikają
- ✓ Plastron jest zredukowany i kształtem przypomina nieco literę X
- ✓ Ma dużą głowę, z mocnymi szczękami, przy czym górna szczęka zakończona jest hakowatym dziobem
- ✓ Ogon jest długości karapaksu lub dłuższy. Występują na nim trzy rzędy wydłużonych łusek
- ✓ Nogi są potężnie zbudowane, zakończone mocnymi pazurami



lista krajowa
2011

Synonimy

Skorpucha
jaszczurowata

Żółw
kajmanowaty

North
American
snapping turtle

EN

Snapping turtle

Żółw jaszczurowaty. Fot. Bartłomiej Gorzkowski



GENERALNA
DYREKCJA
OCHRONY
ŚRODOWISKA

Rodzina	Pochodzenie	Występowanie w Polsce (2021)	Stopień inwazyjności w Polsce wg Harmonia+PL
Chelydridae	Ameryka Północna	<ul style="list-style-type: none">W środowisku przyrodniczymW hodowli	Średnio inwazyjny

Chelydra serpentina

żółw jaszczurowaty

www.gov.pl/web/gdos



lista krajowa
2011

Synonimy

Skorpucha
jaszczurowata

Żółw
kajmanowaty

North
American
snapping turtle

EN

Snapping turtle



Żółw jaszczurowaty. Fot. Bartłomiej Gorzkowski



GENERALNA
DYREKCJA
OCHRONY
ŚRODOWISKA

Rodzina	Pochodzenie	Występowanie w Polsce (2021)	Stopień inwazyjności w Polsce wg Harmonia+PL
Chelydridae	Ameryka Północna	<ul style="list-style-type: none">W środowisku przyrodniczymW hodowli	Średnio inwazyjny

Chelydra serpentina

żółw jaszczurowaty

www.gov.pl/web/gdos



lista krajowa
2011

Synonimy

Skorpucha
jaszczurowata

Żółw
kajmanowaty

North
American
snapping turtle

EN

Snapping turtle



Żółw jaszczurowaty. Fot. Bartłomiej Gorzkowski



GENERALNA
DYREKCJA
OCHRONY
ŚRODOWISKA

Rodzina	Pochodzenie	Występowanie w Polsce (2021)	Stopień inwazyjności w Polsce wg Harmonia+PL
Chelydridae	Ameryka Północna	<ul style="list-style-type: none">W środowisku przyrodniczymW hodowli	Średnio inwazyjny

Graptemys pseudogeographica

żółw ostrogrzbiety

www.gov.pl/web/gdos



lista krajowa
2011

Synonimy

Mississippi
map turtle

Emys
pseudogeographica

Malacoclemmys
kohnii

EN

False map turtle



Żółw ostrogrzbiety. Fot. Bartłomiej Gorzkowski



GENERALNA
DYREKCJA
OCHRONY
ŚRODOWISKA

Rodzina	Pochodzenie	Występowanie w Polsce (2021)	Stopień inwazyjności w Polsce wg Harmonia+PL
Emydidae	Ameryka Północna	<ul style="list-style-type: none">W środowisku przyrodniczymW hodowli	Średnio inwazyjny

Graptemys pseudogeographica

żółw ostrogrzbiety

www.gov.pl/web/gdos

Charakterystyka gatunku

- ✓ Długość karapaksu może dochodzić do 27 cm u samic i 15 cm u samców
- ✓ Karapaks lekko spłaszczony z wyraźnym kilem (ostro zakończony wyrostek skórny)
- ✓ Tylne tarczki brzeżne ząbkowane
- ✓ Karapaks w kolorze od oliwkowego do brązowego, z widocznymi u niektórych osobników jaśniejszymi wąskimi liniami tworzącymi kształt dużych oczek lub nieregularnych wzorów
- ✓ Plastron kremowy lub żółty, często z ciemnymi wzorami
- ✓ Skóra od oliwkowej poprzez zieloną do czarnej, z licznymi żółtymi paskami
- ✓ Na wierzchu głowy i za oczami występują grubsze paski o zmiennym kształcie



lista krajowa
2011

Synonimy

Mississippi
map turtle

*Emys
pseudogeographica*

*Malacoclemmys
kohnii*

EN
False map turtle

Żółw ostrogrzbiety. Fot. Bartłomiej Gorzkowski



GENERALNA
DYREKCJA
OCHRONY
ŚRODOWISKA

Rodzina	Pochodzenie	Występowanie w Polsce (2021)	Stopień inwazyjności w Polsce wg Harmonia+PL
Emydidae	Ameryka Północna	<ul style="list-style-type: none">W środowisku przyrodniczymW hodowli	Średnio inwazyjny

Branta canadensis

Bernikla kanadyjska

www.gov.pl/web/gdos



lista krajowa
2011

Synonimy

Gęś
kanadyjska

Anas
canadensis

EN
Canadian snow
goose



Fot. Marek Szczepanek



GENERALNA
DYREKCJA
OCHRONY
ŚRODOWISKA

Rodzina	Pochodzenie	Występowanie w Polsce (2021)	Stopień inwazyjności w Polsce wg Harmonia+PL
Anatidae	Ameryka Północna	<ul style="list-style-type: none">W środowisku przyrodniczymW hodowli	Bardzo inwazyjny

Branta canadensis

Bernikla kanadyjska

www.gov.pl/web/gdos



Charakterystyka gatunku

- ✓ Bernikla kanadyjska jest dużą, ciemnobrązową gęsią, z czarną głową i szyją oraz białymi policzkami i podgardlem
- ✓ Wierzch ciała, boki i pierś ma brązowe z białymi prążkami, pierś wyraźnie jaśniejszą. Podogonie białe, dziób i nogi czarne
- ✓ Długość ciała: 90-100 cm, rozpiętość skrzydeł: 160-185 cm
- ✓ Brak wyraźnego dymorfizmu płciowego, samice nieco mniejsze
- ✓ Odgłos wydawany przez ten gatunek jest bardzo charakterystyczny, łatwy do identyfikacji, ich dźwięki czasami przypominają odgłosy stada psów
- ✓ Bernikla kanadyjska jest większa i ma dłuższą szyję niż rodzime gatunki gęsi
- ✓ Gatunek ten może być mylony z berniklą białolicą (Branta leucopsis), która jest jednak mniejsza, ma krótszą szyję, białą głowę (poza czarną potylicą), czarną pierś i szare, a nie brązowawe upierzenie



lista krajowa
2011

Synonimy

Gęś
kanadyjska

Anas
canadensis

EN
Canadian snow
goose

Fot. Marek Szczepanek



GENERALNA
DYREKCJA
OCHRONY
ŚRODOWISKA

Rodzina	Pochodzenie	Występowanie w Polsce (2021)	Stopień inwazyjności w Polsce wg Harmonia+PL
Anatidae	Ameryka Północna	<ul style="list-style-type: none">W środowisku przyrodniczymW hodowli	Bardzo inwazyjny

Branta canadensis

Bernikla kanadyjska



Fot. Izabela Wierzbowska

Przyczyny uwolnień

- Ucieczki z hodowli

Występowanie w środowisku przyrodniczym (2021)

- Bernikla kanadyjska preferuje otwarte, trawiaste siedliska, zamieszkuje jeziora i inne zbiorniki wodne lub ich otoczenie, bagna, przybrzeżne równiny, prerie, tundry i pola uprawne.
- W krajach europejskich gatunek ten występuje na obszarach przybrzeżnych, nad jeziorami i ciekami wodnymi, na terenach podmokłych, obszarach rolniczych i miejskich, np. w parkach.

Występowanie na rynku krajowym (2021)

- Bardzo dobra dostępność, jako gatunek ptactwa ozdobnego dostępna jest nawet w Internecie.

Efektywna kontrola

Kontrola graniczna	Hodowla	Osoby prywatne
Tak, konieczna	Tak, konieczna	Umożliwienie rejestracji

Postępowanie ze zwierzętami

- Ograniczona dostępność azyli - konieczne uśmiercanie.
- Umożliwienie rejestracji opiekunom prywatnym (przetrzymywanie) w terminie sześciu miesięcy od wejścia w życie przepisów Ustawy o gatunkach obcych pod warunkiem zapewnienia właściwego poziomu dobrostanu, a także uzyskania właściwego zezwolenia na odstępstwa od ograniczeń prawnych.



lista unijna
2016

Synonimy

Gęś egipska

Kazarka
egipska

*Alopochen
aegyptiaca*

*Anas
aegyptiaca*

EN

Egyptian goose

Charakterystyka gatunku

- ✓ Gęsiówka egipska jest ptakiem charakterystycznym, rdzawobrazowym, o długich nogach, wokół oka i na brzuchu ma rzucające się w oczy ciemnobrązowe plamy oraz ciemnobrązową obrączkę na szyi
- ✓ Spód ciała u tego gatunku jest jaśniejszy, dziób i nogi różowe, pokrywy skrzydłowe białe
- ✓ Długość ciała: 63-73 cm, rozpiętość skrzydeł: 135-155 cm
- ✓ Brak wyraźnego dymorfizmu płciowego, samice nieco mniejsze, z mniej wyraźnym rysunkiem wokół oka i na brzuchu
- ✓ Osobniki młodociane mają barwę szarobrązową, bez ciemnych plam wokół oczu i w dolnej części piersi



Fot. Marek Szczepanek



GENERALNA
DYREKCJA
OCHRONY
ŚRODOWISKA

Rodzina	Pochodzenie	Występowanie w Polsce (2021)	Stopień inwazyjności w Polsce wg Harmonia+PL
Anatidae	Afryka	<ul style="list-style-type: none">W środowisku przyrodniczymW hodowli	Bardzo inwazyjny

Alopochen aegyptiacus

Gęsiówka egipska



Fot. Marek Szczepanek

Przyczyny uwolnień

- Ucieczki/uwolnienia z hodowli
- Celowe wypuszczanie, np. w parkach

Występowanie w środowisku przyrodniczym

- W kolonizowanych miejscach gęsiówki zajmują siedliska zbliżone do zajmowanych w zasięgu naturalnym. Są to przede wszystkim wody płynące i stojące, grunty rolne i użytki zielone.
- W środowisku miejskim gęsiówki występują w parkach miejskich i wokół nich, a także na różnych innych użytkach zielonych ze zbiornikami wodnymi.



Fot. Marek Szczepanek





Fot. Bogusław Czerwiński

Występowanie na rynku krajowym

Jako gatunek ptactwa ozdobnego dostępna jest nawet w Internecie.

Efektywna kontrola

Kontrola graniczna	Hodowla	Osoby prywatne
Tak, konieczna	Tak, konieczna	Umożliwienie rejestracji

Postępowanie ze zwierzętami

- Ograniczona dostępność azyli - konieczne uśmiercanie.
- Umożliwienie rejestracji opiekunom prywatnym (przetrzymywanie) w terminie sześciu miesięcy od wejścia w życie przepisów Ustawy o gatunkach obcych pod warunkiem zapewnienia właściwego poziomu dobrostanu, a także uzyskania właściwego zezwolenia na odstąpienie od ograniczeń prawnych.

Oxyura jamaicensis

Sterniczka jamajska

www.gov.pl/web/gdos



lista unijna
2016

Synonimy

Anas
jamaicensis

EN

Northern ruddy
duck



Fot. Dale Wrublewski



GENERALNA
DYREKCJA
OCHRONY
ŚRODOWISKA

Rodzina	Pochodzenie	Występowanie w Polsce (2021)	Stopień inwazyjności w Polsce wg Harmonia+PL
Anatidae	Ameryka Północna i Południowa	<ul style="list-style-type: none">W środowisku przyrodniczymW hodowli	Mało inwazyjny

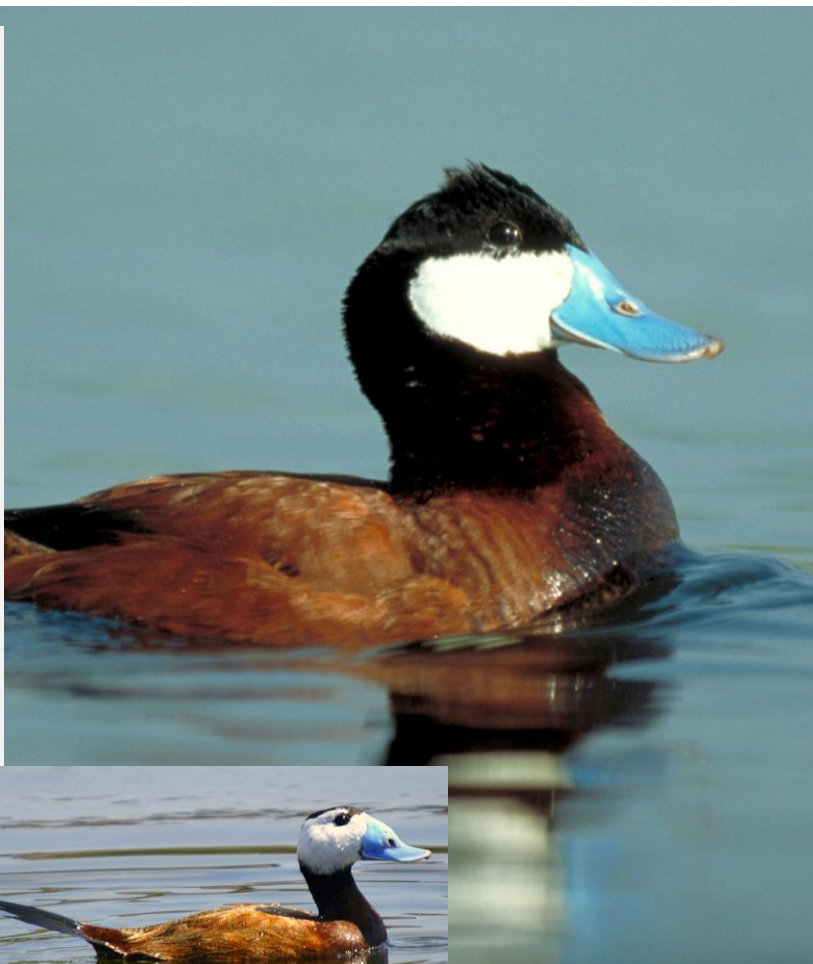
Oxyura jamaicensis

Sterniczka jamajska

www.gov.pl/web/gdos

Charakterystyka gatunku

- ✓ Sterniczka jamajska jest małą, rdzawo-brązową kaczką nurkującą i pływającą pod wodą, z długim ogonem, często utrzymanym w pozycji pionowej
- ✓ Samiec ma głowę czarnobrazową, która kontrastuje z białymi policzkami. W szacie godowej ma charakterystyczny błękitny dziób i kasztanowe upierzenie. Poza sezonem lęgowym samiec jest matowo szaro-brązowy, dziób ma również szary
- ✓ Samica ma upierzenie brązowe, z brązową głową i białawą plamą na policzku, przez którą biegnie brązowy pasek
- ✓ Długość ciała: 34-43 cm, rozpiętość skrzydeł: ok. 47 cm
- ✓ Sterniczka jamajska jest podobna do zagrożonej sterniczki zwyczajnej, jest jednak od niej mniejsza, ma krótszy ogon, a profil dzioba wklęsły. Ponadto, samiec sterniczki jamajskiej ma biały policzek, podczas gdy samiec sterniczki ma niemal całą głowę białą



Sterniczka jamajska (u góry)
Fot. Dale Wrublewski

Sterniczka zwyczajna Fot. Ferran Pestana



lista unijna
2016

Synonimy

Anas
jamaicensis

EN

Northern ruddy
duck



GENERALNA
DYREKCJA
OCHRONY
ŚRODOWISKA

Rodzina	Pochodzenie	Występowanie w Polsce (2021)	Stopień inwazyjności w Polsce wg Harmonia+PL
Anatidae	Ameryka Północna i Południowa	<ul style="list-style-type: none">W środowisku przyrodniczymW hodowli	Mało inwazyjny



lista unijna
2016

Synonimy

Szop

Northern
raccoon

EN

Common
raccoon

Charakterystyka gatunku

- ✓ Długość ciała szopów w Polsce wynosi 52-68 cm u samic, u samców 53-79 cm, ogona 20-30 cm, samice ważą 3,6-7 kg, a samce 4,5-9,9 kg
- ✓ Szop posiada gęstą sierść o ogólnej barwie zwykle szarej, ale nierzadko o odcieniu rudawym lub prawie całkiem czarnym
- ✓ Ogon jest puszysty, o 5-7 poprzecznych, kontrastowych pierścieniach
- ✓ Na części twarzowej widoczna jest ciemna maska
- ✓ Kończyny przednie chwytnie, wszystkie z pięcioma długimi palcami

Fot. Wojciech Misiukiewicz



GENERALNA
DYREKCJA
OCHRONY
ŚRODOWISKA

Rodzina	Pochodzenie	Występowanie w Polsce (2021)	Stopień inwazyjności w Polsce wg Harmonia+PL
Procyonidae	Ameryka Północna	<ul style="list-style-type: none">▪ W środowisku przyrodniczym▪ W hodowli	Średnio inwazyjny



Fot. Wojciech Misiukiewicz

Przyczyny uwolnień

- Ucieczki z hodowli
- Celowe wypuszczanie, np. w parkach

Występowanie w środowisku przyrodniczym

- W Polsce szop pracz preferuje tereny zalewowe z mozaiką dziuplastych drzew i krzewiastych zarośli i różnego typu lasy w sąsiedztwie akwenów, unika natomiast terenów rolniczych. Występuje też na terenach podmiejskich, chętnie żerując w sadach i ogrodach.
- Warunkiem jego występowania jest bliskość wody, dostępność odpowiedniego pokarmu oraz odpowiednich schronień.



Fot. Wojciech Misiukiewicz

Występowanie na rynku krajowym

Szop nie figuruje na liście zwierząt gospodarskich wymienionych w polskich aktach prawnych. Jest natomiast nadal utrzymywany jako zwierzę towarzyszące, jest łatwo dostępny w sprzedaży internetowej.

Efektywna kontrola

Kontrola graniczna	Hodowla	Osoby prywatne
Tak, konieczna	Tak, konieczna	Umożliwienie rejestracji

Postępowanie ze zwierzętami

- Ograniczona dostępność azyli - konieczne uśmiercanie.
- Umożliwienie rejestracji opiekunom prywatnym (przetrzymywanie) w terminie sześciu miesięcy od wejścia w życie przepisów Ustawy o gatunkach obcych pod warunkiem zapewnienia właściwego poziomu dobrostanu, a także uzyskania właściwego zezwolenia na odstąpienie od ograniczeń prawnych.

Nyctereutes procyonoides

Jenot

www.gov.pl/web/gdos



lista unijna
2017

Synonimy

Junat

*Canis
procyonoides*

EN

Chinese
raccoon dog



Fot. Marek Kosiński



GENERALNA
DYREKCJA
OCHRONY
ŚRODOWISKA

Rodzina	Pochodzenie	Występowanie w Polsce (2021)	Stopień inwazyjności w Polsce wg Harmonia+PL
Canidae	Azja	<ul style="list-style-type: none">W środowisku przyrodniczymW hodowli	Średnio inwazyjny



Charakterystyka gatunku

- Drapieżnik średniej wielkości o masie ciała wahającej się od 4,0 do 9,5 kg
- Ubarwienie futra jest zmienne, najczęściej płowo-czarne lub brunatno-szare z czarnym nalotem
- Po bokach głowy, na policzkach, występują długie włosy tworzące charakterystyczne „bokobrody”
- Wyglądem i wielkością przypomina szopa pracza lub małego psa.
- Jenot jest gatunkiem wszystkożernym o szerokiej niszy pokarmowej, odżywia się m in. padliną, drobnymi ssakami, ptakami i ich jajami, płazami, owadami oraz pokarmem roślinnym.



Fot. Wojciech Misiukiewicz

Fot. Wojciech Misiukiewicz





Przyczyny uwolnień

- Uciezki z hodowli
- Celowe wypuszczanie

Występowanie w środowisku przyrodniczym

- W Polsce jenot występuje w wielu zróżnicowanych typach siedlisk takich jak: lasy liściaste, mieszane i iglaste, tereny otwarte dolin rzecznych oraz tereny podmokłe.
- Występuje także na obrzeżach miast i wsi oraz w okolicach pól uprawnych.

Fot. Wojciech Misiukiewicz



GENERALNA
DYREKCJA
OCHRONY
ŚRODOWISKA



Fot. Wojciech Misiukiewicz

Występowanie na rynku krajowym

Obecnie w Polsce jenoty hoduje się w 39 gospodarstwach, w których utrzymuje się średnio ok. 150 osobników do rozrodu, a roczna produkcja skór wynosi ok. 12 000.

Efektywna kontrola

Kontrola graniczna	Hodowla	Osoby prywatne
Tak, konieczna	Tak, konieczna	Umożliwienie rejestracji

Postępowanie ze zwierzętami

Ograniczona dostępność azyli - konieczne uśmiercanie.

Gatunek łowny, bez okresu ochronnego.

Umożliwienie rejestracji opiekunom prywatnym (przetrzymywanie) w terminie sześciu miesięcy od wejścia w życie przepisów Ustawy o gatunkach obcych pod warunkiem zapewnienia właściwego poziomu dobrostanu, a także uzyskania właściwego zezwolenia na odstępstwa od ograniczeń prawnych.

Cervus nippon

Jeleń sika

www.gov.pl/web/gdos

Charakterystyka gatunku

- ✓ Długość ciała wynosi 130-180 cm, wysokość (w linii grzbietu) 50-120 cm, masa ciała: 40-70 kg (samce), 30-45 kg (samice)
- ✓ Ma krótki, 15-20 cm, ogon
- ✓ Gatunek cechuje się dymorfizmem płciowym: samce są większe od samic i posiadają niezbyt długie poroże (300-650 mm), maksymalnie o pięciu odgałęzieniach
- ✓ Ubarwienie ciała czerwono-brązowe do żółto-brązowego z wyraźną ciemną pręgą wzdłuż grzbietu
- ✓ Brzuch jaśniejszy, na tylnych nogach widoczne są charakterystyczne białe plamy otaczające gruczoł wydzielniczy



lista krajowa
2011

Synonimy

Sika

Jeleń wschodni

Japanese sika
deer

EN

Sika deer

Fot. Wojciech Misiukiewicz



GENERALNA
DYREKCJA
OCHRONY
ŚRODOWISKA

Rodzina	Pochodzenie	Występowanie w Polsce (2021)	Stopień inwazyjności w Polsce wg Harmonia+PL
Cervidae	Azja	<ul style="list-style-type: none">W środowisku przyrodniczymW hodowli	Bardzo inwazyjny

Ondatra zibethicus

Piżmak

www.gov.pl/web/gdos



lista unijna
2016

Synonimy

Piżmak
amerykański

Piżmoszczur

*Ondatra
zibethica*

*Castor
zibethicus*

EN

Muskrat



Fot. Bogusław Czerwiński



GENERALNA
DYREKCJA
OCHRONY
ŚRODOWISKA

Rodzina	Pochodzenie	Występowanie w Polsce (2021)	Stopień inwazyjności w Polsce wg Harmonia+PL
Muridae	Ameryka Północna	▪ W środowisku przyrodniczym	Bardzo inwazyjny



lista unijna
2016

Synonimy

Piżmak
amerykański

Piżmoszczur

*Ondatra
zibethica*

*Castor
zibethicus*

EN

Muskrat

Charakterystyka gatunku

- ✓ Piżmak jest gryzoniem o długości ciała 27-35 cm, ogona 20-28 cm i masie 0,7-1,8 kg
- ✓ Posiada gęstą wodoodporną sierść
- ✓ Ogon jest bocznie spłaszczony
- ✓ Kończyny przednie chwytne, natomiast palce kończyn tylnych są pokryte gęstymi, sztywnymi włosami oraz spięte krótką błoną pławną
- ✓ Ubarwienie grzbietu jest ciemnobrunatne, brzuch jaśniejszy

Fot. Bogusław Czerwiński

Rodzina	Pochodzenie	Występowanie w Polsce (2021)	Stopień inwazyjności w Polsce wg Harmonia+PL
Muridae	Ameryka Północna	▪ W środowisku przyrodniczym	Bardzo inwazyjny

Myocastor coypus

Nutria

www.gov.pl/web/gdos



lista unijna
2016

Synonimy

Myopotamus bonariensis

Mus coypus

EN

Coypu rat

Charakterystyka gatunku

- ✓ Masa ciała osobników z populacji naturalnych wynosi 5-9 kg (choć maksymalna masa może dochodzić do 17 kg). Długość ciała – 40-60 cm i ogona – 30-45 cm
- ✓ Ogon jest słabo owłosiony, łuskowaty i okrągły w przekroju
- ✓ Głowa duża, w kształcie trójkąta, z wysoko umieszczonymi oczami, uszami i nozdrzami
- ✓ Palce kończyn tylnych częściowo połączone błoną pławną, przednie nie
- ✓ Ma charakterystyczne długie, jasne wibrysy (włosy czuciowe) oraz wystające z pyska, dość długie, jasno żółto-pomarańczowe siekacze
- ✓ Ciało pokryte gęstym futrem, grzbietowa część ciała w kolorze od żółtobrązowego do ciemnokasztanowego, a spód ciała jasno żółty lub popielaty



Fot. Wojciech Misiukiewicz



GENERALNA
DYREKCJA
OCHRONY
ŚRODOWISKA

Rodzina	Pochodzenie	Występowanie w Polsce (2021)	Stopień inwazyjności w Polsce wg Harmonia+PL
Myocastoridae	Ameryka Południowa	<ul style="list-style-type: none">W środowisku przyrodniczymW hodowli	Średnio inwazyjny

Myocastor coypus

Nutria



Fot. Wojciech Misiukiewicz

- Gatunek roślinożerny, podstawę diety stanowią rośliny wodne.
- Nutrie zwykle żyją w grupach rodzinnych o liczebności 2-13 osobników, składających się z jednej lub kilku samic i ich młodych oraz jednego samca.



Fot. Olga Betańska





Przyczyny uwolnień

- Uciezki z hodowli
- Celowe uwolnienia

Występowanie w środowisku przyrodniczym

- Zasiedla strefy przybrzeżne jezior, stawy, bagna, rozlewiska, rzeki, kanały i wolniej płynące strumienie. Preferuje wody słodkie, jednak stwierdzana jest także w słonawych przybrzeżnych bagnach.
- Największe populacje krajowe znane są z Rybnika i Jaworzna.

Fot. Wojciech Misiukiewicz



GENERALNA
DYREKCJA
OCHRONY
ŚRODOWISKA



Fot. Wojciech Misiukiewicz

Występowanie na rynku krajowym

Nadal działają mniejsze hodowle niezarejestrowane, a ostatnio coraz popularniejsze staje się trzymanie nutrii jako zwierzęcia domowego. Oprócz skór, wykorzystywane jest także mięso nutrii.

Efektywna kontrola

Kontrola graniczna	Hodowla	Osoby prywatne
Tak, konieczna	Tak, konieczna	Umożliwienie rejestracji

Postępowanie ze zwierzętami

- Ograniczona dostępność azyli - konieczne uśmiercanie.
- Umożliwienie rejestracji opiekunom prywatnym (przetrzymanywanie) w terminie sześciu miesięcy od wejścia w życie przepisów Ustawy o gatunkach obcych pod warunkiem zapewnienia właściwego poziomu dobrostanu, a także uzyskania właściwego zezwolenia na odstępstwa od ograniczeń prawnych.

Dziękuję za uwagę!

rafal.maciaszek@lowcaobcych.pl



Fundusze Europejskie

Infrastruktura i Środowisko



Unia Europejska

Fundusz Spójności



Współfinansowano w ramach Projektu nr POIS.02.04.00-00-0100/16 pn. ***Opracowanie zasad kontroli i zwalczania inwazyjnych gatunków obcych wraz z przeprowadzeniem pilotażowych działań i edukacją społeczną*** ze środków Unii Europejskiej w ramach Programu Infrastruktura i Środowisko.

