

PRZYKŁADOWY TEST Z PRZEDMIOTÓW OGÓLNUZYCZNYCH

dla kandydatów do PSM II stopnia

Państwowa Szkoła Muzyczna I i II st. im. Mieczysława Karłowicza w Mielcu

Imię i nazwisko:

🔊 Zadanie 1. SŁUCHOWE ROZPOZNAWANIE INTERWAŁÓW

Rozpoznaj usłyszane interwały i wpisz w kratki ich nazwy. Interwał zostanie zagrany najpierw melodycznie, a następnie harmonicznie. Każdy przykład zabrzmie dwukrotnie.

Przykład 1

Przykład 2

Przykład 3

Przykład 4

🔊 Zadanie 2. SŁUCHOWE ROZPOZNAWANIE TRÓJDŹWIĘKÓW

Rozpoznaj trójdźwięk i jego postać. Trójdźwięk zostanie zaprezentowany najpierw melodycznie, a następnie harmonicznie. Każdy przykład usłyszysz dwukrotnie.

Przykład 1

Przykład 2

Przykład 3

Przykład 4

🔊 Zadanie 3. SŁUCHOWE ROZPOZNAWANIE ODMIAN GAM

Rozpoznaj ze słuchu odmianę gamy. Wpisz w kratkę prawidłową odpowiedź. Każdy przykład usłyszysz dwukrotnie.

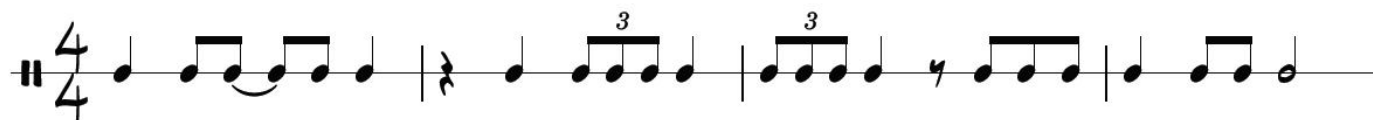
Możliwe odpowiedzi: *dur naturalna, moll naturalna - eolska, moll harmoniczna, moll dorycka*

Przykład 1

Przykład 2

🔊 Zadanie 4. ĆWICZENIE RYTMICZNE

Określ, czy zapis rytmu jest zgodny z nagraniem. Otocz kółkiem właściwą odpowiedź. Nagranie usłyszysz dwukrotnie.



Zapis rytmu jest:

ZGODNY Z NAGRANIEM

NIEZGODNY Z NAGRANIEM

🔊 Zadanie 5. DYKTANDO MELODYCZNE

Usłyszysz nagranie melodii. Uzupełnij zapis nutowy i określ tonację. Dla ułatwienia rytm został już zapisany nad pięciolinia. Nagranie usłyszysz osiem razy.

Tonacja

Zadanie 6. OKREŚLANIE INTERWAŁÓW W ZAPISIE NUTOWYM (zadanie bez nagrania)

Otocz kółkiem wszystkie skoki o tryton w poniższym zapisie nutowym.

🔊 Zadanie 7. SŁUCHOWE OKREŚLANIE RODZAJU MELODYKI

Usłyszysz teraz fragment utworu muzycznego. Otocz kółkiem rodzaj występującej w nim melodyki:

deklamacyjna

kantylenowa

figuracyjna

ornamentalna

🔊 Zadanie 8. SŁUCHOWE ROZPOZNAWANIE INSTRUMENTÓW

Otocz kółkiem nazwę instrumentu, który wykonuje partię solową w zaprezentowanym utworze muzycznym.

flet poprzeczny

wiolonczela

klarnet

fagot

🔊 Zadanie 9. OKREŚLANIE EPOKI USŁYSZANEGO UTWORU

Określ epokę, w której został skomponowany zaprezentowany utwór muzyczny.

barok

klasycyzm

romantyzm

XX wiek

Kolejne zadania nie posiadają przykładów dźwiękowych.

Zadanie 10. Wypisz wszystkie elementy dzieła muzycznego.

Zadanie 11. Zapisz literowy schemat budowy ronda.

--

Zadanie 12. Do jakiej grupy i podgrupy instrumentów należy flet poprzeczny?

--

Zadanie 13. Podaj 3 informacje na temat Jana Sebastiana Bacha.

Koniec testu. Dziękujemy.

PUNKTACJA				
Maksymalnie 25 pkt.				
	Zadanie	Punktacja maksymalna		
Kształcenie słuchu	1	4 x 0,5	2	13
	2	4 x 0,5	2	
	3	2 x 1	2	
	4	1	1	
	5	4	4	
	6	2	2	
Wiedza o muzyce	7	1	1	12
	8	1	1	
	9	1	1	
	10	8 x 0,5	4	
	11	1	1	
	12	1	1	
	13	3 x 1	3	

WYNIK TESTU - wypełnia nauczyciel

	Liczba punktów
Część 1 - Kształcenie słuchu	
Część 2 - Wiedza o muzyce	
SUMA	