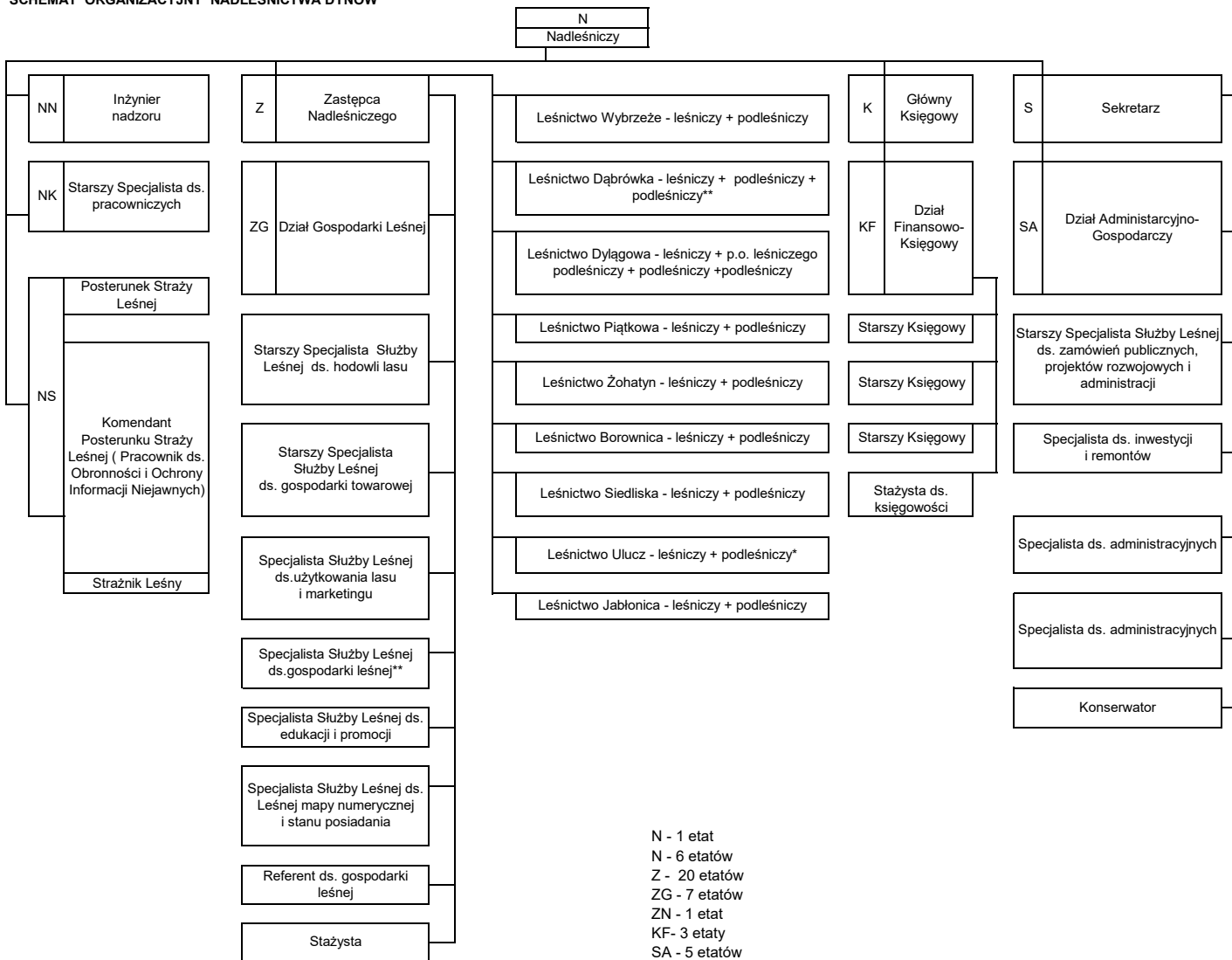


**SCHEMAT ORGANIZACYJNY NADLEŚNICTWA DYNÓW**



N - 1 etat  
 N - 6 etatów  
 Z - 20 etatów  
 ZG - 7 etatów  
 ZN - 1 etat  
 KF- 3 etaty  
 SA - 5 etatów  
 NS - 1 etat  
 44 etaty razem z Nadleśniczym  
 bez 2 stażystów

\* w sprawach dotyczących BHP stanowisko podlega bezpośrednio Nadleśniczemu  
 \*\* Stanowisko ds. lasów niepaństwowych