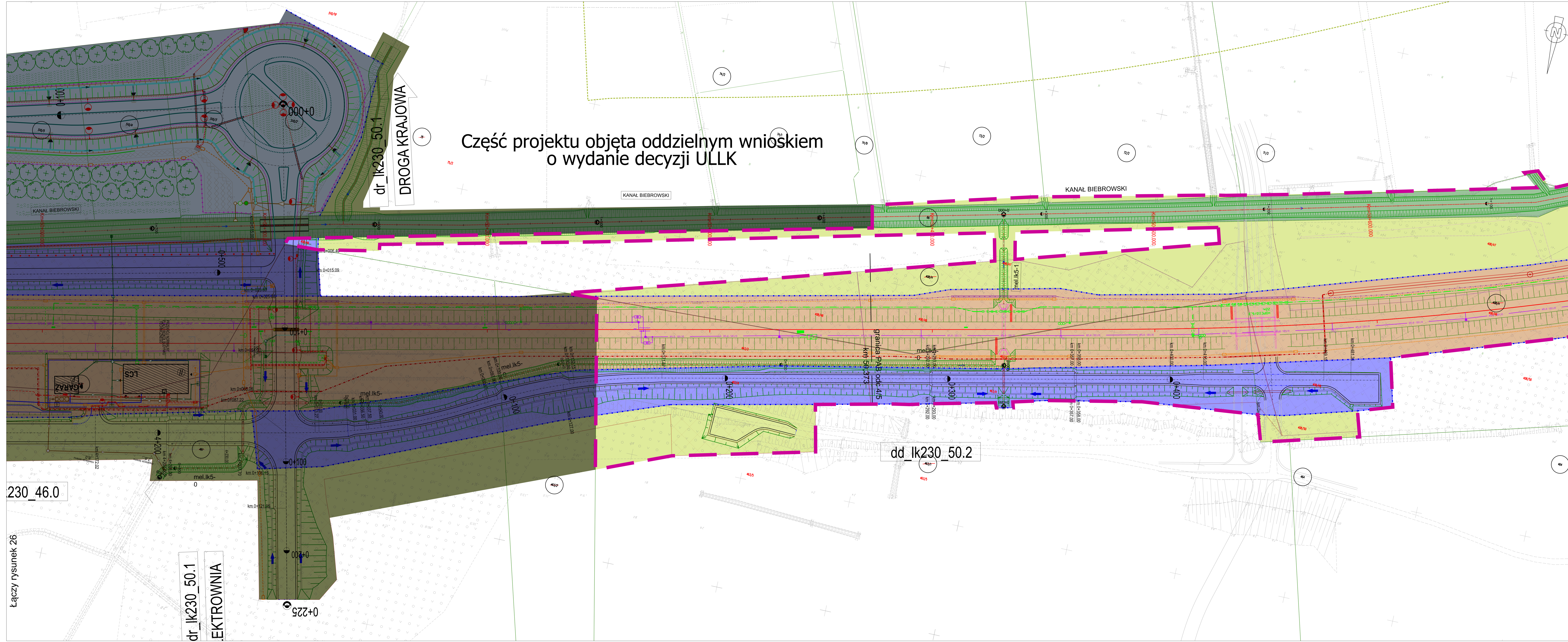


# Część projektu objęta oddzielnym wnioskiem o wydanie decyzji ULLK



**Legenda:**

- Zakres inwestycji objęty wnioskiem
- Linie rozgraniczające lub wydzielenia pasów drogowych dróg różnych kategorii
- Komplementarne inwestycje
- Numery działek ewidencyjnych
- Numery działek ewidencyjnych po podziale
- Zakres działek lub części działek do przejęcia na rzecz Skarbu Państwa w użytkowanie wieczyste PKP PLK S.A. oraz należących do Skarbu Państwa do projektu w użytkowanie wieczyste PKP PLK S.A. zajmowane na rzecz budowlanych i przebudowanych dróg publicznych
- Zakres działek lub części działek do przejęcia na rzecz powiatu luborskiego zajmowane na rzecz budowlanych i przebudowanych dróg publicznych
- Zakres działek lub części działek do przejęcia na rzecz gminy Chocze zajmowane na rzecz budowlanych i przebudowanych dróg publicznych
- Zakres działek lub części działek do przejęcia na rzecz gminy Międzybuzie zajmowane na rzecz budowlanych i przebudowanych dróg publicznych
- Zakres działek lub części działek do nieodpłatnego zajęcia w ramach czasowego ograniczenia w korzystaniu - wóły przyłączy
- Działek lub części działek dla których określono ograniczenia w korzystaniu z nieruchomości w celu zapewnienia prawa do wejścia na teren nieruchomości dla prowadzenia inwestycji kolejowej zgodnie z art. 94 ust.1, pkt 6 ustawy dnia 28 marca 2003r. o transporcie kolejowym
- Część projektu objęta oddzielnym wnioskiem o wydanie DULLK

**INWESTOR:**  
**PKP POLSKIE LINIE KOLEJOWE S.A.**  
 ul. Targowa 74  
 03-734 Warszawa

**BIURO PROJEKTOWE - WYKONAWCA:**  
**Multiconsult POLSKA**  
 Multiconsult Polska sp. z o.o.,  
 00-203 Warszawa, ul. Bonifraterska 17  
**TGD**  
 Transprojekt Gdański Sp. z o.o.,  
 80-253 Gdańsk, ul. Zabytkowa 2

**Przebieg opracowania:**  
 Opracowanie dokumentacji projektowej wraz z pełnieniem nadzoru autorskiego dla realizacji robót budowlanych w ramach projektu pn. „Zapewnienie dostępu kolejowego do elektrowni jądrowej Lubiatowo - Kopalinę”

**Nazwa obiektu budowlanego:** Linia kolejowa nr 230 wraz z infrastrukturą towarzyszącą od km 50+272 do km 65+427

**Nr projektu:** 01\_341\_2023 **Tytuł rysunku:** Załącznik rysunkowy do wniosku o opinię do wniosku o ULLK

**Wzrost:** Opracowanie wielokrotnie **Linia, odcinek / kilometr:** LK 230 ODC. 5 od KM 50+000 do KM 50+600

**Nr umowy:** 9011050005/23/21 **Data sporządzenia:** październik 2025 **Skala:** 1:500 **Nr rysunku:** 1

230\_46.0

Łączy rysunek 26

dr Ik230\_50.1  
**EKTROWNIA**

dd Ik230\_50.2

granicza PKA B1 podc. 4/76  
 km 0+373

dr Ik230\_50.1  
**DROGA KRAJOWA**

KANAL BIEBROWSKI

KANAL BIEBROWSKI

0+225+00

GARAZ  
 LCS

0+100+00

0+500+00

0+000+00