

ZARZĄDZENIE Nr 12 / 2026 Regionalnego Dyrektora Ochrony Środowiska w Katowicach z dnia 30 czerwca 2026 r. w sprawie wyznaczenia szlaków ruchu pieszego i wskazania dróg dopuszczonych do ruchu pojazdów w rezerwacie przyrody Madohora¹⁾

Na podstawie art. 15 ust. 1 pkt 15 i 18 ustawy z dnia 16 kwietnia 2004 r. o ochronie przyrody (Dz. U. z 2026 r. poz. 13, 426 i 737) zarządza się, co następuje:

§ 1. Wyznacza się szlaki ruchu pieszego i wskazuje drogi dopuszczone do ruchu pojazdów, przebiegające po terenie leśnictwa Ślemień, Nadleśnictwa Jeleśnia, w rezerwacie przyrody Madohora, położonym na terenie gminy Ślemień, zgodnie z załącznikiem do niniejszego zarządzenia.

§ 2.

- 1) szlaki ruchu pieszego przebiegają przez pododdziały²⁾: 506d, 506f, 506g, 506h, 507c, 507f, 507g, 508b, 508c, 508d, 508f, 509b, 509c, 509d, 510a;
- 2) drogi³⁾ dopuszczone do ruchu pojazdów przebiegają przez pododdziały²⁾: 506d, 506f, 506g, 506h, 507c, 507g, 508c, 508d, 508f, 509b, 509c, 509d, 509f.

§ 3. Zarządzenie wchodzi w życie z dniem 3 lipca 2026 r.

Regionalny Dyrektor Ochrony Środowiska w Katowicach

dr Mirosława Mierczyk-Sawicka

/podpisano elektronicznie/

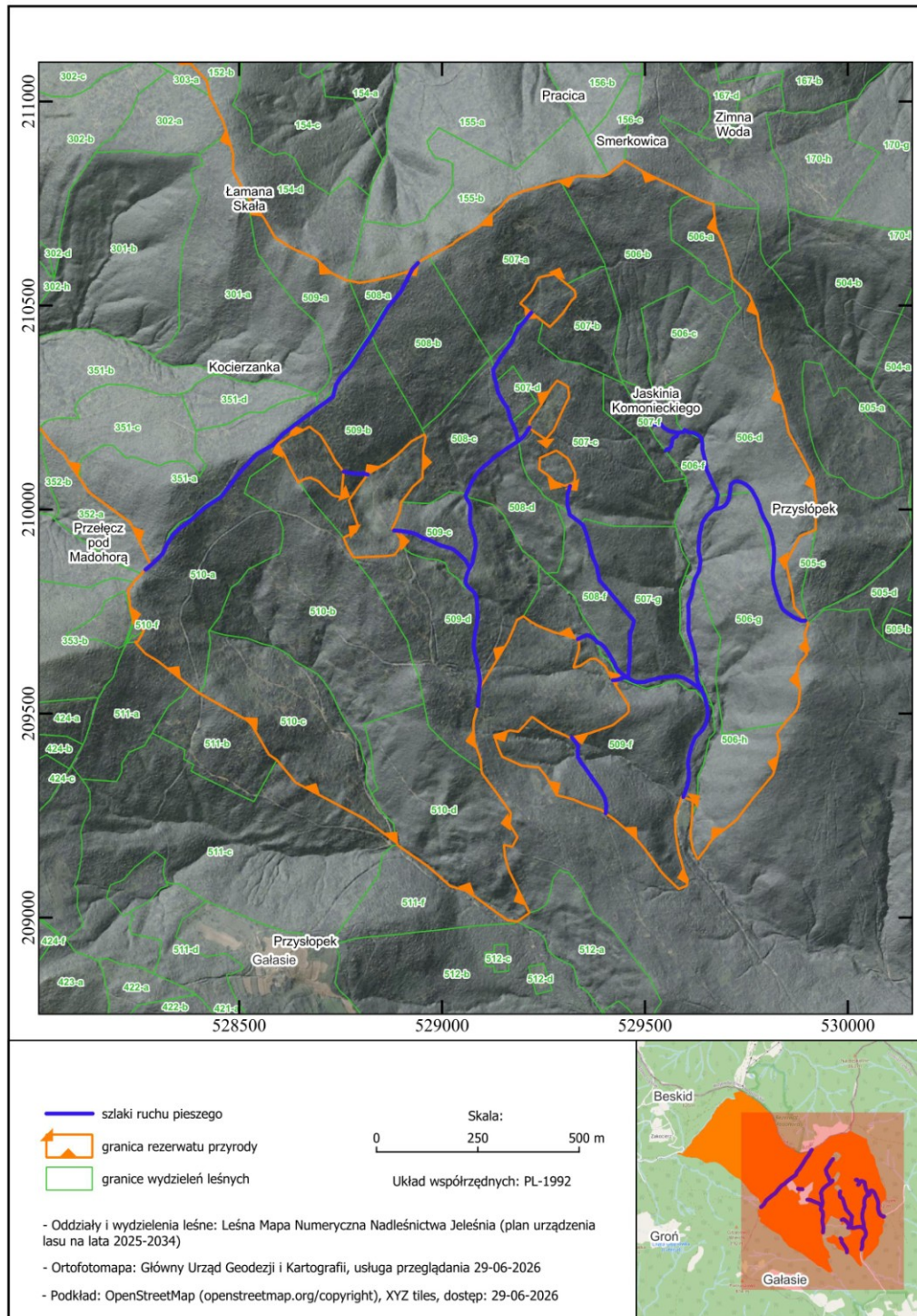
1) Rezerwat przyrody „Madohora” położony jest na terenie województw śląskiego i małopolskiego. Niniejsze zarządzenie dotyczy ww. rezerwatu w części położonej na terenie województwa śląskiego.

2) Zgodnie z Planem Urządzenia Lasu dla Nadleśnictwa Jeleśnia na lata 2025-2034

3) Droga leśna dopuszczona do ruchu pojazdów, zgodnie z art. 29 ustawy z dnia 28 września 1991 r. o lasach (2025 r. poz. 567 i 1795).

Załącznik do zarządzenia Nr 12 / 2026 Regionalnego Dyrektora Ochrony Środowiska w Katowicach z dnia 30 czerwca 2026 r. w sprawie wyznaczenia szlaków ruchu pieszego i wskazania dróg dopuszczonych do ruchu pojazdów w rezerwacie przyrody Madohora.

Mapa rezerwatu przyrody Madohora z zaznaczonym przebiegiem szlaków ruchu pieszego.



Mapa rezerwatu przyrody Madohora z zaznaczonym przebiegiem dróg dopuszczonych do ruchu pojazdów.

