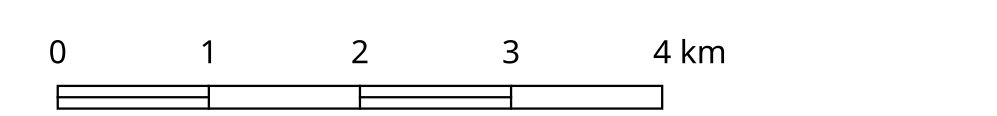


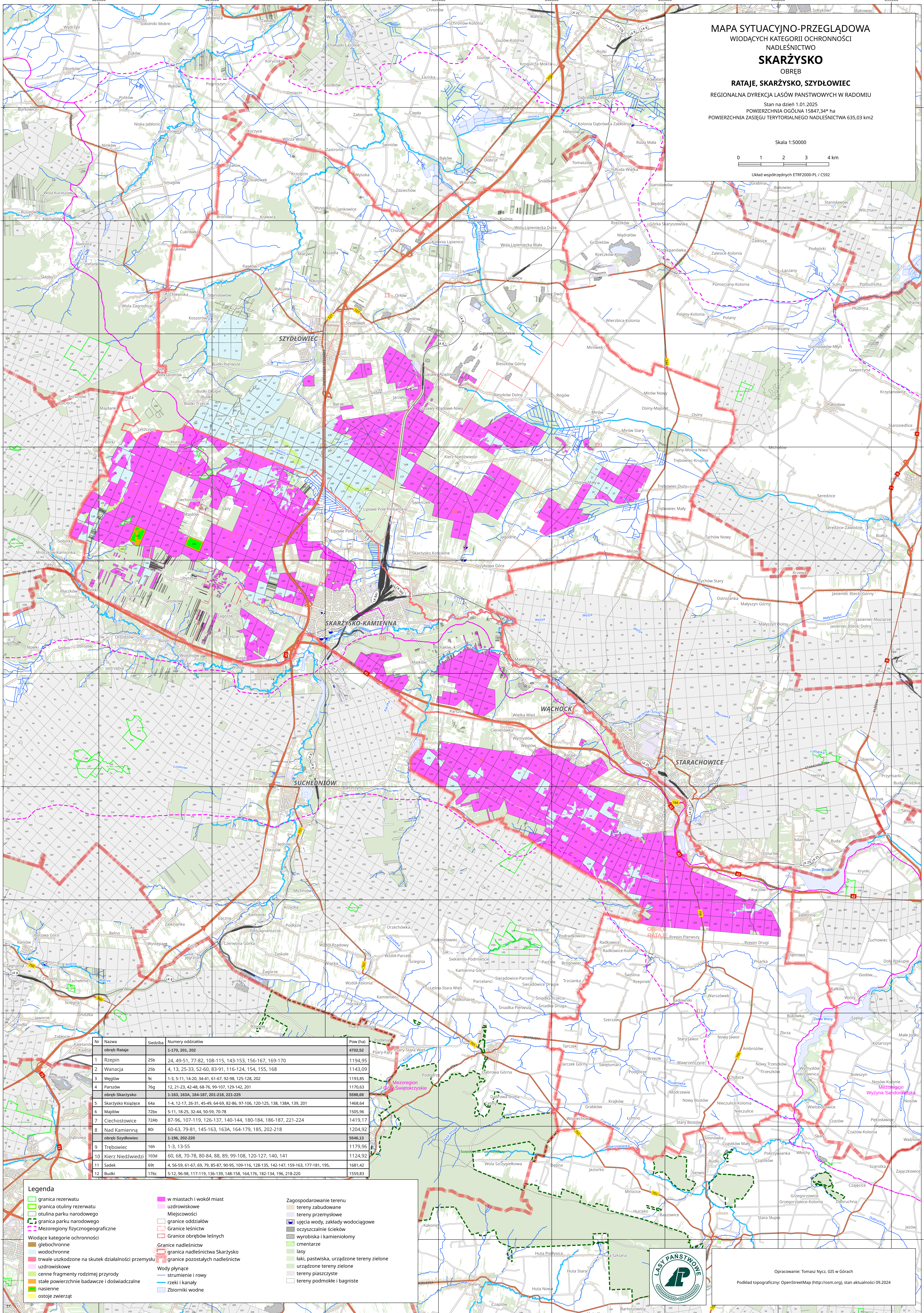
MAPA SYTUACYJNO-PRZEGLĄDOWA
WODĄCYCH KATEGORII OCHRONNOŚCI
NADLEŚNICTWO
SKARŻYSKO
OBREB
RATAJE, SKARŻYSKO, SZYDLÓWIEC
REGIONALNA DYREKCJA LASÓW PAŃSTWOWYCH W RADOMIU

Stan na dzień 1.01.2025
POWIERZCHNIA OGÓLNA 15847,344 ha
POWIERZCHNIA ZASIĘGU TERYTORIALNEGO NADLEŚNICTWA 635,03 km²

Skala 1:50000



Układ współrzędnych ETR2000-PL / CS92



Nr	Nazwa	Siedziba	Numerы oddziałów	Pow (ha)	Podlesia
	obrab Rataje	Kajetanów	1-170, 201, 202	4702,82	Plary-Katy
1	Rzepin	25b	24, 49-51, 77-82, 108-115, 143-153, 156-167, 169-170	1194,95	Baranów
2	Wanacja	25b	4, 13, 25-33, 52-60, 83-91, 116-124, 154, 155, 168	1143,09	Baranów
3	Węglów	9c	1-3, 5-11, 14-20, 34-41, 61-67, 92-98, 125-128, 202	1193,85	Baranów
4	Parszów	76g	12, 21-23, 42-48, 68-76, 99-107, 129-142, 201	1170,63	Baranów
	obrab Skarżysko		1-163, 163A, 164-187, 201-218, 221-225	5598,69	Mezoregion Długo Świętokrzyski
5	Skarżysko Książęce	64a	1-4, 12-17, 26-31, 45-49, 64-69, 82-86, 97-106, 120-125, 138, 138A, 139, 201	1468,64	Baranów
6	Majdów	72b	5-11, 18-25, 32-44, 50-59, 70-78	1505,96	Baranów
7	Ciechostowice	72Ab	87-96, 107-119, 126-137, 140-144, 180-184, 186-187, 221-224	1419,17	Baranów
8	Nad Kamienną	80i	60-63, 79-81, 145-163, 163A, 164-179, 185, 202-218	1204,92	Baranów
	obrab Szydłowiec		1-196, 202-220	5546,13	Baranów
9	Trebowiec	16h	1-3, 13-55	1179,96	Baranów
10	Kierz Niedzwiedzi	103d	60, 68, 70-78, 80-84, 88, 89, 99-108, 120-127, 140, 141	1124,92	Baranów
11	Sadek	69t	4, 56-59, 61-67, 69, 79, 85-87, 90-95, 109-116, 128-135, 142-147, 159-163, 177-181, 195	1681,42	Baranów
12	Budki	175c	5-12, 96-98, 117-119, 136-139, 148-158, 164-176, 182-134, 196, 218-220	1559,83	Baranów

Legenda

- granicza rezerwatu
- granicza otuliny rezerwatu
- otulina parku narodowego
- granicza parku narodowego
- Mezoregiony fizycznogeograficzne
- Wodzące kategorie ochronności
 - glebochronne
 - wodochronne
 - trwale uszkodzone na skutek działalności przemysłu
 - uzdrowiskowe
 - stale powierzone badawcze i doświadczalne
 - nasienne
 - ostoje zwierząt
- w miastach i wokół miast
 - uzdrowiskowe
 - granicze oddziałów
 - Granicze leśnictw
 - Granicze obrębów leśnych
 - Granicze nadleśnictw
 - granicza nadleśnictwa Skarżysko
 - granicze pozostałych nadleśnictw
 - uzdrowiskowe
 - strumienie i rowy
 - rzeki i kanały
 - Zbiorniki wodne
- Zagospodarowanie terenu
 - tereny zabudowane
 - tereny przemysłowe
 - ujęcia wody, zakłady wodociągowe
 - oczyszczalnie ścieków
 - wyrobiska i kamieniołomy
 - cmentarze
 - lasy
 - łaki, pastwiska, urządzone tereny zielone
 - urządzone tereny zielone
 - tereny piaszczyste
 - tereny podmokłe i bagniste



Opracowanie: Tomasz Nycz, GIS w Górach
Podkład topograficzny: OpenStreetMap (<http://osm.org>), stan aktualności 09.2024