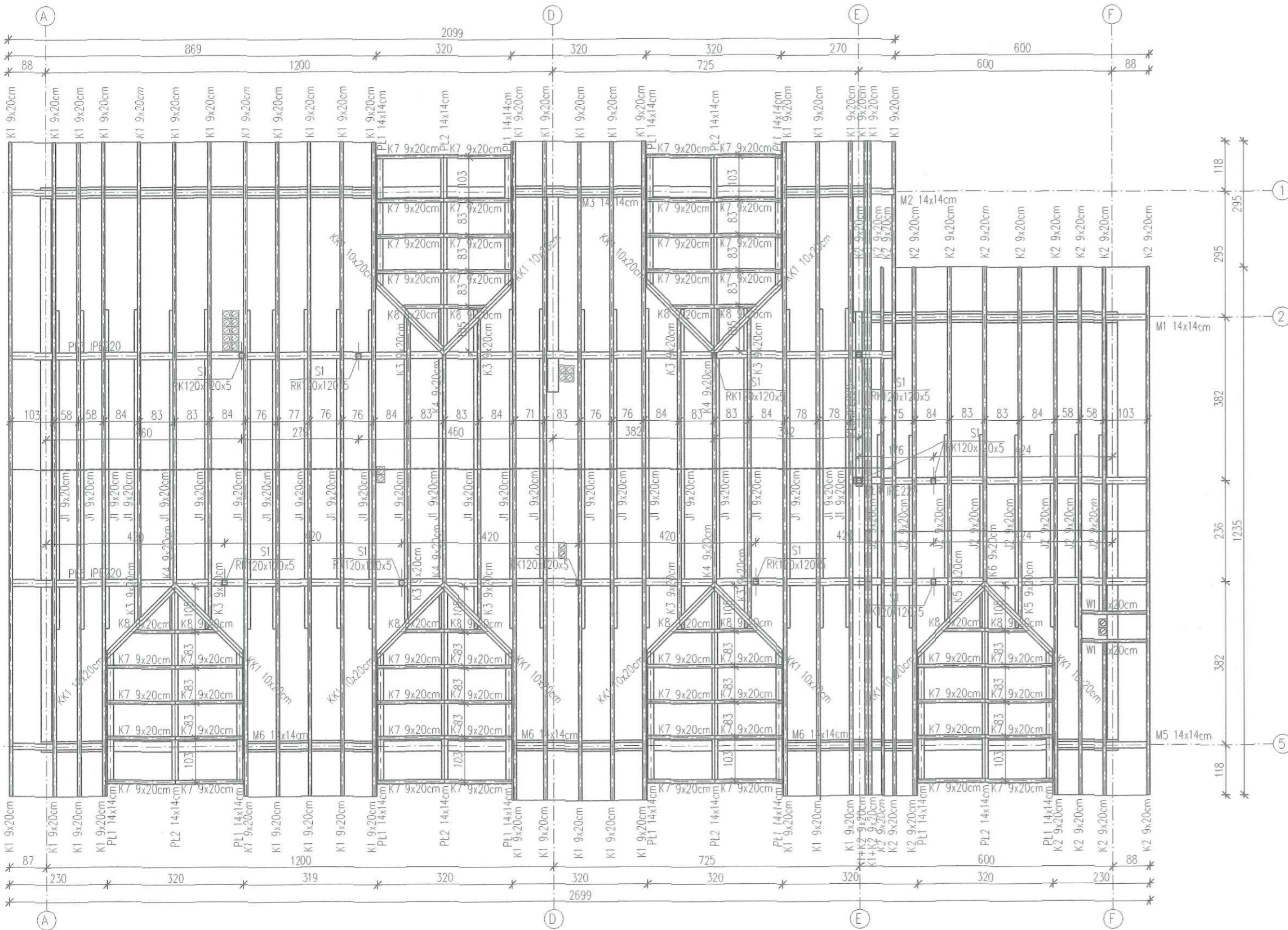


Rzut konstrukcji dachu

-skala 1:100-



Zestawienie elementów konstrukcji dachu - elementy drewniane

Asortyment	Symbol	Przekrój b[cm]	Przekrój h[cm]	Długość [m]	szk.	objętość
Krokwie	K1	9	20	9,50	43	7,353
Krokwie	K2	9	20	7,80	19	2,6676
Krokwie	K3	9	20	4,50	10	0,81
Krokwie	K4	9	20	3,50	5	0,315
Krokwie	K5	9	20	2,70	2	0,0972
Krokwie	K6	9	20	1,70	1	0,0306
Krokwie	K7	9	20	2,20	48	1,9008
Krokwie	K8	9	20	1,00	12	0,216
Krokwie koszowa	KK1	10	20	3,10	12	0,744
Jętka	J1	9	20	7,46	25	3,357
Jętka	J2	9	20	4,50	8	0,648
Wymian	W1	9	20	1,00	2	0,036
Platow	PL1	14	14	3,20	12	0,7526
Platow	PL1	14	14	4,80	6	0,5644
Murlata	M1	14	14	6,75	1	0,1323
Murlata	M2	14	14	2,70	1	0,0529
Murlata	M3	14	14	3,20	1	0,0627
Murlata	M4	14	14	8,70	1	0,1705
Murlata	M5	14	14	2,30	2	0,0901
Murlata	M6	14	14	3,20	3	0,1881
Razem :						20,189

ZESTAWIENIE ELEMENTÓW KONSTRUKCJI DACHU - ELEMENTY STALOWE

ELEMENT / POZYCJA	PRZEKRÓJ [mm]	GATUNEK STALI	ILOŚĆ	DŁUGOŚĆ [mm]	MASA	
					JEDNOSTKOWA [kg/m]	ELEMENTU [kg]
PL3	IPE 220	S235	1	2100	26,20	550,20
PL4	IPE 220	S235	1	700	26,20	183,40
PL5	IPE 220	S235	1	2700	26,20	707,40
PL6	IPE 220	S235	1	407	26,20	106,63
S1	RK120x120x5	S235	11	390	17,80	69,42
MASA ŁĄCZNA ELEMENTÓW [kg]						
ODDATER NA SPÓJNY : 2,0%						
MASA CAŁKOWITA ELEMENTÓW [kg]						

UWAGA :
PRZY MONTAŻU PŁATWI NALEŻY ZACHOWAĆ CIĄGŁOŚĆ BELKI STOSUJĄC POŁĄCZENIE NA NAKŁADKĘ, UNIKAJĄC POŁĄCZENIA NA STYK NAD SŁUPAMI PODPOROWYMI.

OBIEKT:

OBIEKT	BUDYNEK GARAZOWO-TEC	
ADRES	Bielsk Podlaski, ul. Poniatowski, numer geodezyjny działki	
PRZEDMIOT RYSUNKU	RZUT KONSTRUKCJI DACHU	
KONSTRUKCJA:	IMIĘ I NAZWISKO:	UPRAWNIENIA:
PROJEKTANT	ANNA ŁUBKO	PDL/0
SPRAWDZAJĄCY		