



DZIENNIK URZĘDOWY

WOJEWÓDZTWA ŁÓDZKIEGO

Łódź, dnia 15 kwietnia 2026 r.

Poz. 2992

ZARZĄDZENIE REGIONALNEGO DYREKTORA OCHRONY ŚRODOWISKA W ŁODZI

z dnia 14 kwietnia 2026 r.

w sprawie uznania za rezerwat przyrody „Dolina Ceteńki”

Na podstawie art. 13 ust. 3 ustawy z dnia 16 kwietnia 2004 r. o ochronie przyrody (Dz. U. z 2026 r. poz. 13 i 426) zarządza się, co następuje:

§ 1. 1. Uznaje się za rezerwat przyrody pod nazwą „Dolina Ceteńki”, zwany dalej „rezerwatem”, obszar o powierzchni 70,97 ha, położony na terenie gminy Poświętne, w powiecie opoczyńskim oraz gminy Inowłódz w powiecie tomaszowskim w województwie łódzkim.

2. Położenie i przebieg granicy rezerwatu w postaci współrzędnych punktów jej załamania są określone w załączniku nr 1 do zarządzenia.

3. Położenie i przebieg granicy rezerwatu w postaci mapy są określone w załączniku nr 2 do zarządzenia.

§ 2. Celem ochrony rezerwatu jest zachowanie fitocenozy leśnych, źródłiskowych i wodnych wraz z cennymi gatunkami flory, fauny i mykobioty oraz tworów przyrody nieożywionej: licznych nisz źródłiskowych, wysięków oraz jarów.

§ 3. Dla rezerwatu określa się:

- 1) rodzaj – Krajobrazowy (K);
- 2) typ i podtyp rezerwatu ze względu na dominujący przedmiot ochrony:
 - a) typ – Krajobrazów (PKr),
 - b) podtyp – krajobrazów naturalnych (kn);
- 3) typ i podtyp rezerwatu ze względu na główny typ ekosystemu:
 - a) typ – Różnych ekosystemów (EE),
 - b) podtyp – lasów i wód (lw).

§ 4. Nadzór nad rezerwatem sprawuje Regionalny Dyrektor Ochrony Środowiska w Łodzi.

§ 5. Zarządzenie wchodzi w życie po upływie 14 dni od dnia ogłoszenia w Dzienniku Urzędowym Województwa Łódzkiego.

Regionalny Dyrektor
Ochrony Środowiska w Łodzi

Grzegorz Socha

Załącznik nr 1 do zarządzenia
Regionalnego Dyrektora Ochrony Środowiska w Łodzi
z dnia 14 kwietnia 2026 r.
w sprawie uznania za rezerwat przyrody „Dolina Ceteńki”

Położenie i przebieg granicy rezerwatu przyrody „Dolina Ceteńki”

Lp.	Współrzędne punktów załamania granicy (PL-1992) ¹⁾		
	X	Y	Komentarz
1	406201,15	589713,13	Część 1
2	406202,35	589710,65	Część 1
3	406205,61	589703,92	Część 1
4	406224,90	589669,25	Część 1
5	406228,67	589671,93	Część 1
6	406247,84	589686,66	Część 1
7	406253,00	589722,39	Część 1
8	406264,90	589752,87	Część 1
9	406276,93	589771,39	Część 1
10	406259,47	589788,44	Część 1
11	406250,23	589802,96	Część 1
12	406249,00	589856,81	Część 1
13	406259,36	589865,26	Część 1
14	406261,34	589886,36	Część 1
15	406268,86	589892,13	Część 1
16	406292,12	589885,03	Część 1
17	406300,33	589899,05	Część 1
18	406295,11	589927,56	Część 1
19	406304,63	589933,45	Część 1
20	406321,44	589943,59	Część 1
21	406355,58	589965,56	Część 1
22	406374,31	589994,37	Część 1
23	406355,19	590029,18	Część 1
24	406349,95	590048,37	Część 1
25	406432,06	590102,50	Część 1
26	406427,54	590117,04	Część 1
27	406389,46	590160,93	Część 1
28	406390,62	590180,34	Część 1
29	406405,68	590189,89	Część 1
30	406413,01	590193,20	Część 1
31	406401,30	590200,31	Część 1
32	406361,92	590224,25	Część 1
33	406450,08	590323,55	Część 1
34	406453,64	590327,56	Część 1
35	406527,21	590463,92	Część 1
36	406590,35	590633,49	Część 1
37	406591,09	590635,47	Część 1
38	406521,50	590672,21	Część 1
39	406412,74	590729,64	Część 1
40	406387,37	590738,93	Część 1
41	406386,76	590736,99	Część 1
42	406291,88	590434,39	Część 1
43	406283,82	590438,40	Część 1
44	406280,90	590436,50	Część 1
45	406256,61	590426,05	Część 1
46	406246,79	590420,60	Część 1
47	406242,80	590427,81	Część 1
48	406215,46	590477,25	Część 1
49	406214,01	590496,64	Część 1
50	406213,06	590509,29	Część 1
51	406224,91	590516,97	Część 1
52	406188,33	590567,58	Część 1
53	406186,50	590569,96	Część 1
54	406177,17	590571,10	Część 1
55	406168,00	590574,15	Część 1
56	406038,71	590590,98	Część 1
57	406025,73	590612,69	Część 1
58	405970,60	590704,89	Część 1
59	405969,89	590703,08	Część 1
60	405900,32	590554,84	Część 1
61	405921,36	590498,33	Część 1
62	405916,00	590494,06	Część 1
63	405898,07	590479,79	Część 1
64	405898,21	590468,08	Część 1
65	405923,74	590423,25	Część 1
66	405945,69	590381,07	Część 1
67	405954,13	590346,58	Część 1
68	405966,44	590325,37	Część 1
69	405955,60	590322,65	Część 1
70	405967,35	590300,53	Część 1
71	405959,16	590285,00	Część 1
72	405966,50	590263,31	Część 1
73	406024,75	590270,73	Część 1
74	406053,61	590238,28	Część 1
75	406127,01	590185,31	Część 1

¹⁾ Układ współrzędnych płaskich prostokątnych PL-1992 jest jednym z układów tworzących państwowy system odniesień przestrzennych, o którym mowa w przepisach wydanych na podstawie art. 3 ust. 5 ustawy z dnia 17 maja 1989 r. – Prawo geodezyjne i kartograficzne (Dz. U. z 2024 r. poz.1151 i 1824, z 2025 r. poz. 1019 i 1542).

76	406129,68	590182,55	Część 1
77	406255,45	590233,83	Część 1
78	406225,05	590063,54	Część 1
79	406223,64	590056,23	Część 1
80	406200,95	590040,45	Część 1
81	406216,43	589954,40	Część 1
82	406239,48	589908,76	Część 1
83	406236,74	589892,57	Część 1
84	406171,28	589866,49	Część 1
85	406165,21	589868,58	Część 1
86	406131,14	589853,80	Część 1
87	406156,92	589802,84	Część 1
88	406196,26	589723,22	Część 1
89	406201,15	589713,13	Część 1
90	406224,24	589648,40	Część 2
91	406220,59	589659,31	Część 2
92	406194,99	589711,76	Część 2
93	406184,13	589711,63	Część 2
94	406167,34	589695,59	Część 2
95	406145,84	589675,02	Część 2
96	406114,12	589644,70	Część 2
97	406098,53	589629,79	Część 2
98	405983,00	589519,34	Część 2
99	405950,25	589488,03	Część 2
100	405925,74	589464,60	Część 2
101	405910,52	589449,48	Część 2
102	405867,47	589406,72	Część 2
103	405853,43	589392,78	Część 2
104	405821,58	589361,15	Część 2
105	405783,40	589323,23	Część 2
106	405755,85	589295,86	Część 2
107	405754,42	589294,44	Część 2
108	405752,99	589293,02	Część 2
109	405751,01	589291,05	Część 2
110	405743,40	589285,20	Część 2
111	405739,53	589282,22	Część 2
112	405731,96	589276,69	Część 2
113	405729,38	589216,16	Część 2
114	405724,61	589104,52	Część 2
115	405724,47	589096,75	Część 2
116	405723,77	589058,15	Część 2
117	405723,59	589021,46	Część 2
118	405723,38	588977,23	Część 2
119	405722,93	588881,92	Część 2
120	405722,34	588874,67	Część 2
121	405721,82	588868,20	Część 2
122	405721,33	588848,75	Część 2
123	405722,30	588835,89	Część 2
124	405722,78	588826,89	Część 2

125	405723,72	588816,23	Część 2
126	405724,71	588791,04	Część 2
127	405721,98	588762,76	Część 2
128	405716,01	588761,81	Część 2
129	405714,34	588726,51	Część 2
130	405711,61	588630,72	Część 2
131	405711,61	588609,98	Część 2
132	405712,45	588576,28	Część 2
133	405711,27	588576,02	Część 2
134	405716,28	588533,83	Część 2
135	405736,72	588471,25	Część 2
136	405760,54	588398,32	Część 2
137	405764,93	588384,87	Część 2
138	405774,66	588347,99	Część 2
139	405779,47	588335,01	Część 2
140	405788,10	588297,84	Część 2
141	405776,35	588243,07	Część 2
142	405773,84	588227,16	Część 2
143	405769,04	588177,97	Część 2
144	405769,92	588166,15	Część 2
145	405772,41	588157,64	Część 2
146	405774,66	588151,24	Część 2
147	405781,50	588136,71	Część 2
148	405792,25	588115,29	Część 2
149	405798,85	588090,34	Część 2
150	405801,71	588080,93	Część 2
151	405805,23	588069,34	Część 2
152	405808,77	588047,42	Część 2
153	405813,53	588025,93	Część 2
154	405816,03	588013,22	Część 2
155	405810,17	588008,03	Część 2
156	405801,36	587999,21	Część 2
157	405762,69	587993,32	Część 2
158	405755,99	587991,25	Część 2
159	405748,31	587986,77	Część 2
160	405731,60	587971,35	Część 2
161	405723,58	587960,01	Część 2
162	405716,73	587933,67	Część 2
163	405672,30	587937,36	Część 2
164	405651,20	587944,17	Część 2
165	405613,99	587958,31	Część 2
166	405579,31	587964,27	Część 2
167	405545,26	587977,29	Część 2
168	405485,55	587977,39	Część 2
169	405536,65	587957,13	Część 2
170	405545,12	587947,19	Część 2
171	405587,59	587936,33	Część 2
172	405611,53	587938,55	Część 2
173	405633,96	587917,42	Część 2

174	405657,83	587916,85	Część 2
175	405658,21	587916,84	Część 2
176	405666,94	587914,61	Część 2
177	405692,27	587905,61	Część 2
178	405705,06	587900,85	Część 2
179	405716,89	587903,56	Część 2
180	405724,49	587899,06	Część 2
181	405722,99	587886,96	Część 2
182	405732,76	587862,20	Część 2
183	405738,96	587856,45	Część 2
184	405752,12	587850,33	Część 2
185	405756,64	587857,35	Część 2
186	405771,34	587851,52	Część 2
187	405783,85	587843,07	Część 2
188	405788,11	587836,99	Część 2
189	405795,34	587829,15	Część 2
190	405808,78	587824,68	Część 2
191	405816,84	587820,90	Część 2
192	405821,98	587811,44	Część 2
193	405823,90	587808,46	Część 2
194	405831,94	587796,45	Część 2
195	405845,90	587789,78	Część 2
196	405846,32	587789,35	Część 2
197	405855,49	587778,11	Część 2
198	405859,87	587774,73	Część 2
199	405872,73	587765,51	Część 2
200	405886,17	587757,35	Część 2
201	405894,58	587753,90	Część 2
202	405901,88	587749,58	Część 2
203	405908,67	587746,41	Część 2
204	405918,76	587741,99	Część 2
205	405922,67	587729,94	Część 2
206	405928,29	587718,33	Część 2
207	405931,68	587713,84	Część 2
208	405930,53	587709,45	Część 2
209	405931,99	587702,90	Część 2
210	405933,12	587698,29	Część 2
211	405937,12	587692,31	Część 2
212	405943,15	587687,70	Część 2
213	405953,24	587685,94	Część 2
214	405961,70	587685,34	Część 2
215	405967,45	587676,90	Część 2
216	405970,53	587665,72	Część 2
217	405980,90	587653,00	Część 2
218	405982,29	587645,81	Część 2
219	405979,37	587636,82	Część 2
220	405985,49	587637,09	Część 2
221	405987,67	587634,98	Część 2
222	405983,52	587622,06	Część 2

223	405981,29	587613,75	Część 2
224	405986,59	587604,72	Część 2
225	405987,17	587600,17	Część 2
226	405986,28	587599,00	Część 2
227	405984,44	587598,59	Część 2
228	405981,05	587597,97	Część 2
229	405976,94	587595,29	Część 2
230	405977,70	587586,54	Część 2
231	405976,24	587576,07	Część 2
232	405976,76	587572,72	Część 2
233	405978,45	587569,36	Część 2
234	405977,71	587560,19	Część 2
235	405981,85	587546,65	Część 2
236	405978,03	587538,80	Część 2
237	405975,51	587534,06	Część 2
238	405976,12	587526,10	Część 2
239	405977,42	587520,72	Część 2
240	405977,58	587520,25	Część 2
241	405979,87	587513,20	Część 2
242	405979,71	587511,31	Część 2
243	405979,81	587508,69	Część 2
244	405978,93	587499,28	Część 2
245	405971,53	587489,10	Część 2
246	405969,40	587486,72	Część 2
247	405956,05	587476,21	Część 2
248	405951,02	587469,25	Część 2
249	405954,51	587465,93	Część 2
250	405962,68	587457,62	Część 2
251	405962,20	587452,50	Część 2
252	405957,40	587447,99	Część 2
253	405950,82	587441,21	Część 2
254	405948,93	587424,61	Część 2
255	405949,42	587412,16	Część 2
256	405948,96	587404,83	Część 2
257	405946,62	587394,69	Część 2
258	405929,27	587382,52	Część 2
259	405924,82	587376,60	Część 2
260	405921,31	587373,39	Część 2
261	405921,75	587372,01	Część 2
262	405923,04	587369,35	Część 2
263	405927,05	587365,18	Część 2
264	405936,71	587359,09	Część 2
265	405938,99	587355,77	Część 2
266	405941,84	587348,10	Część 2
267	405944,03	587342,52	Część 2
268	405954,86	587324,87	Część 2
269	405954,79	587323,09	Część 2
270	405951,08	587317,24	Część 2
271	405951,77	587312,08	Część 2

272	405957,93	587302,60	Część 2
273	405959,75	587300,25	Część 2
274	405961,94	587290,82	Część 2
275	405962,75	587284,20	Część 2
276	405963,13	587282,17	Część 2
277	405956,02	587279,97	Część 2
278	405942,90	587273,11	Część 2
279	405933,93	587273,50	Część 2
280	405931,78	587269,87	Część 2
281	405930,79	587264,71	Część 2
282	405927,80	587255,37	Część 2
283	405924,79	587247,98	Część 2
284	405928,62	587233,33	Część 2
285	405928,96	587229,78	Część 2
286	405933,60	587215,66	Część 2
287	405937,25	587206,26	Część 2
288	405939,28	587194,10	Część 2
289	405940,36	587186,78	Część 2
290	405940,10	587182,25	Część 2
291	405945,28	587175,20	Część 2
292	405949,27	587173,25	Część 2
293	405955,55	587175,34	Część 2
294	405959,94	587180,73	Część 2
295	405966,56	587176,58	Część 2
296	405968,94	587176,12	Część 2
297	405974,29	587174,84	Część 2
298	405991,22	587178,72	Część 2
299	405998,84	587179,38	Część 2
300	406007,96	587176,39	Część 2
301	406010,07	587176,00	Część 2
302	406014,54	587175,06	Część 2
303	406021,36	587169,46	Część 2
304	406028,30	587164,24	Część 2
305	406030,54	587163,20	Część 2
306	406036,02	587159,52	Część 2
307	406042,55	587160,33	Część 2
308	406051,49	587174,05	Część 2
309	406055,03	587174,44	Część 2
310	406056,49	587174,29	Część 2
311	406056,39	587170,89	Część 2
312	406060,71	587168,26	Część 2
313	406063,74	587166,46	Część 2
314	406067,10	587162,06	Część 2
315	406070,32	587161,75	Część 2
316	406073,79	587158,49	Część 2
317	406073,91	587151,98	Część 2
318	406073,93	587149,67	Część 2
319	406062,57	587148,70	Część 2
320	406058,72	587143,94	Część 2

321	406058,62	587139,75	Część 2
322	406066,15	587129,35	Część 2
323	406067,73	587123,44	Część 2
324	406069,08	587121,33	Część 2
325	406064,57	587121,16	Część 2
326	406064,76	587114,15	Część 2
327	406067,11	587109,86	Część 2
328	406065,93	587101,56	Część 2
329	406065,37	587095,71	Część 2
330	406066,28	587088,39	Część 2
331	406063,22	587072,97	Część 2
332	406053,63	587062,75	Część 2
333	406044,79	587057,15	Część 2
334	406039,89	587046,93	Część 2
335	406039,44	587044,63	Część 2
336	406041,22	587041,49	Część 2
337	406046,61	587039,64	Część 2
338	406047,64	587039,29	Część 2
339	406051,09	587037,06	Część 2
340	406053,93	587036,08	Część 2
341	406057,84	587038,55	Część 2
342	406073,65	587045,67	Część 2
343	406085,12	587045,06	Część 2
344	406103,14	587045,28	Część 2
345	406125,83	587042,89	Część 2
346	406148,14	587034,56	Część 2
347	406164,35	587016,66	Część 2
348	406179,43	587005,09	Część 2
349	406180,57	587021,56	Część 2
350	406157,34	587054,81	Część 2
351	406131,30	587063,43	Część 2
352	406120,18	587080,32	Część 2
353	406119,63	587081,16	Część 2
354	406117,19	587084,86	Część 2
355	406103,65	587126,24	Część 2
356	406097,81	587161,10	Część 2
357	406070,81	587191,30	Część 2
358	406029,37	587194,31	Część 2
359	405989,78	587225,40	Część 2
360	405976,03	587259,43	Część 2
361	405992,60	587306,26	Część 2
362	405979,66	587368,66	Część 2
363	405964,03	587392,23	Część 2
364	405972,73	587420,89	Część 2
365	405975,98	587442,61	Część 2
366	405988,66	587469,51	Część 2
367	406000,73	587495,23	Część 2
368	406013,03	587520,17	Część 2
369	406024,89	587527,07	Część 2

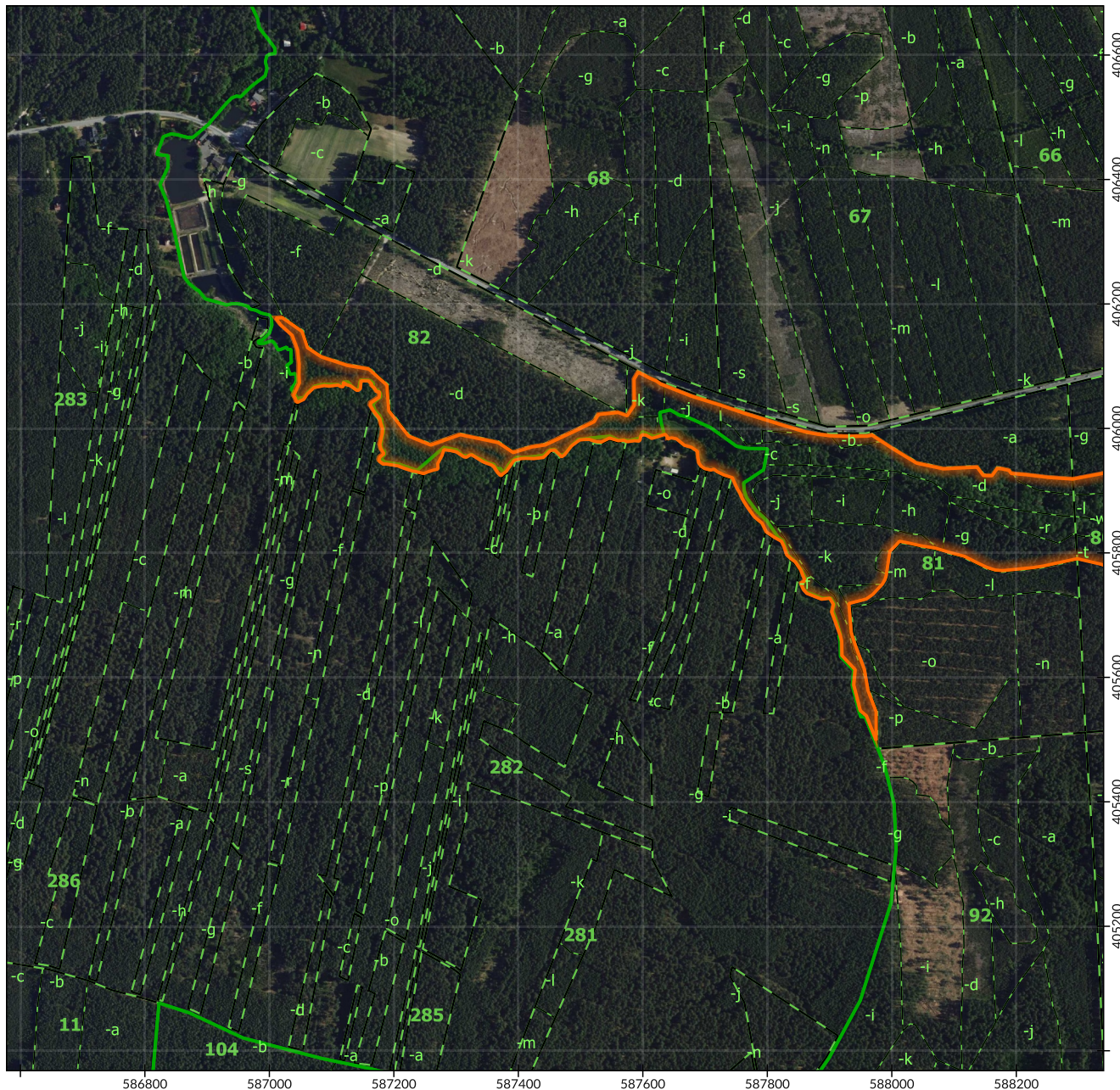
370	406028,20	587560,44	Część 2
371	406023,47	587573,87	Część 2
372	406037,85	587583,65	Część 2
373	406079,64	587583,28	Część 2
374	406093,72	587591,48	Część 2
375	406082,87	587612,68	Część 2
376	406078,65	587622,64	Część 2
377	406073,48	587630,03	Część 2
378	406054,07	587679,39	Część 2
379	406040,19	587724,53	Część 2
380	406037,94	587731,13	Część 2
381	406026,20	587765,65	Część 2
382	406006,01	587830,82	Część 2
383	405997,57	587859,35	Część 2
384	405993,37	587880,60	Część 2
385	405990,71	587900,74	Część 2
386	405989,66	587930,78	Część 2
387	405990,31	587960,74	Część 2
388	405991,90	587968,76	Część 2
389	405979,99	587987,04	Część 2
390	405969,65	588002,92	Część 2
391	405946,71	588040,67	Część 2
392	405937,67	588082,85	Część 2
393	405940,43	588138,38	Część 2
394	405926,93	588148,21	Część 2
395	405926,67	588159,63	Część 2
396	405938,32	588167,96	Część 2
397	405937,67	588176,88	Część 2
398	405934,81	588190,10	Część 2
399	405930,13	588193,04	Część 2
400	405928,07	588216,64	Część 2
401	405923,88	588251,67	Część 2
402	405921,26	588290,39	Część 2
403	405936,44	588371,12	Część 2
404	405945,37	588415,77	Część 2
405	405949,83	588442,10	Część 2
406	405953,67	588462,50	Część 2
407	405944,35	588531,96	Część 2
408	405942,93	588542,53	Część 2
409	405929,51	588642,63	Część 2
410	405927,50	588657,55	Część 2
411	405922,94	588690,17	Część 2
412	405920,64	588706,59	Część 2
413	405927,51	588712,30	Część 2
414	405932,68	588717,60	Część 2
415	405938,95	588726,81	Część 2
416	405941,47	588735,75	Część 2
417	405940,91	588744,68	Część 2
418	405932,58	588758,07	Część 2

419	405909,87	588783,58	Część 2
420	405890,39	588805,46	Część 2
421	405889,50	588798,61	Część 2
422	405858,40	588800,99	Część 2
423	405846,22	588852,69	Część 2
424	405845,80	588854,46	Część 2
425	405845,38	588856,23	Część 2
426	405879,62	588868,14	Część 2
427	405882,44	588869,12	Część 2
428	405884,06	588875,68	Część 2
429	405893,48	588912,76	Część 2
430	405899,20	588954,30	Część 2
431	405929,63	589051,30	Część 2
432	405939,38	589086,89	Część 2
433	405942,19	589098,39	Część 2
434	405945,97	589122,48	Część 2
435	405969,57	589225,15	Część 2
436	405975,04	589251,50	Część 2
437	405977,40	589257,69	Część 2
438	406052,51	589324,89	Część 2
439	406054,39	589327,37	Część 2
440	406062,04	589337,20	Część 2
441	406119,55	589387,96	Część 2
442	406163,76	589439,37	Część 2
443	406206,27	589487,70	Część 2
444	406166,28	589517,07	Część 2
445	406197,45	589587,71	Część 2
446	406224,24	589648,40	Część 2




Załącznik nr 2 do zarządzenia
Regionalnego Dyrektora Ochrony Środowiska w Łodzi
z dnia 14 kwietnia 2026 r.
w sprawie uznania za rezerwat przyrody „Dolina Ceteńki”

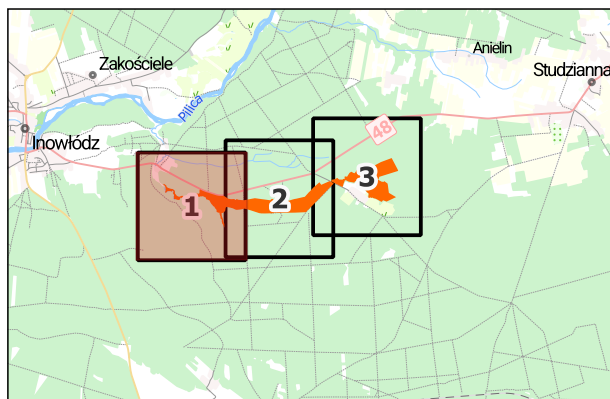
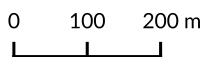
Położenie i przebieg granicy rezerwatu przyrody „Dolina Ceteńki” w postaci mapy

Arkusz
1/3

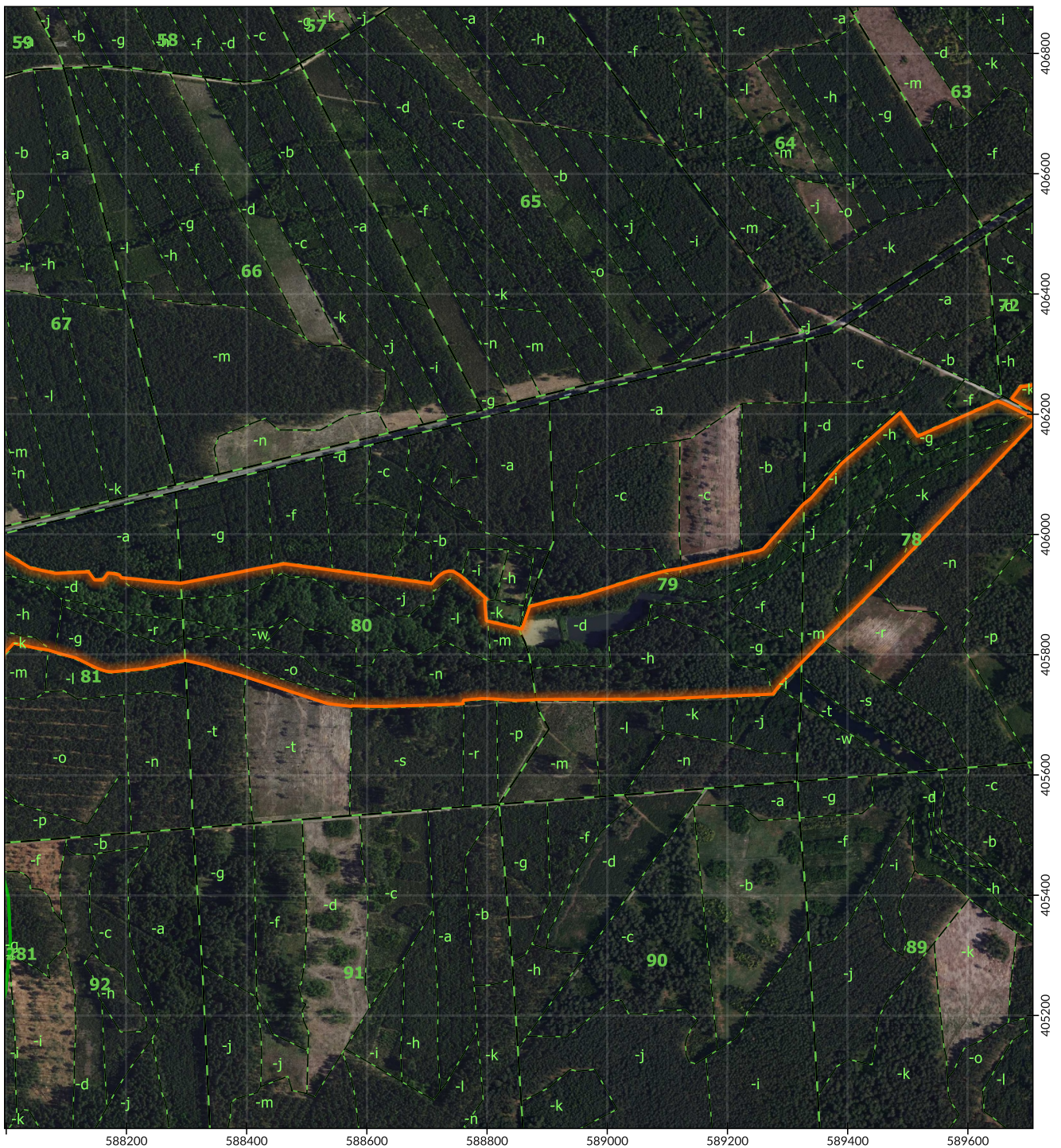


Objaśnienia




-  Obszar rezerwatu przyrody
-  Oddziały leśne
-  Wydzielenia leśne

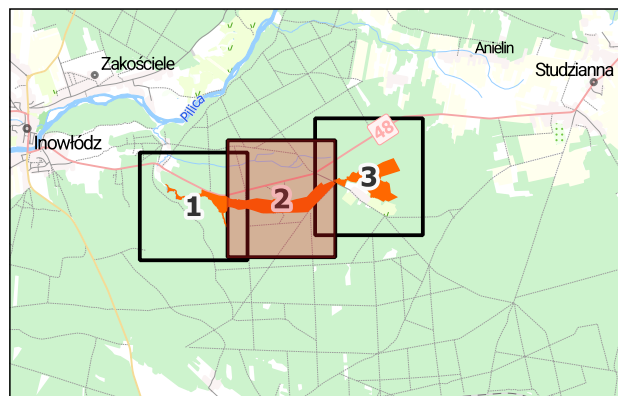
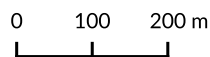


- Ortofotomapa: Główny Urząd Geodezji i Kartografii, dostęp: 2026-03-06
- Dane topograficzne: © autorzy OpenStreetMap, dostęp: 2025-05-14
- Wydzielenia leśne: Bank Danych o Lasach, data pozyskania: 2026-01-08, Plan Urządzania Lasu dla Nadleśnictwa Opoczno na lata 2017-2026, Plan Urządzania Lasu dla Nadleśnictwa Smardzewice na lata 2017-2026
- Układ współrzędnych: PL-1992

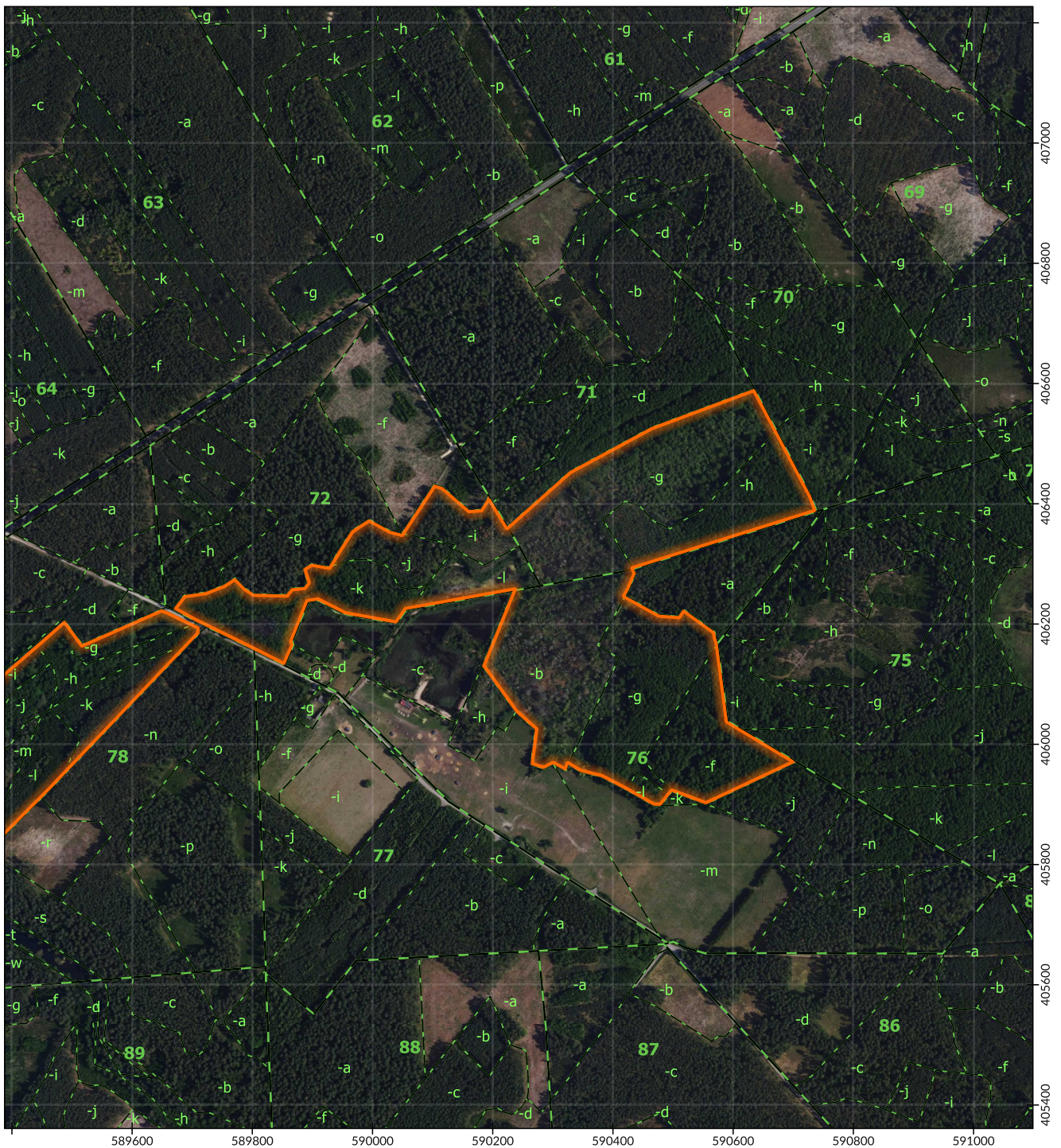


Objaśnienia




-  Obszar rezerwatu przyrody
-  Oddziały leśne
-  Wydzielenia leśne

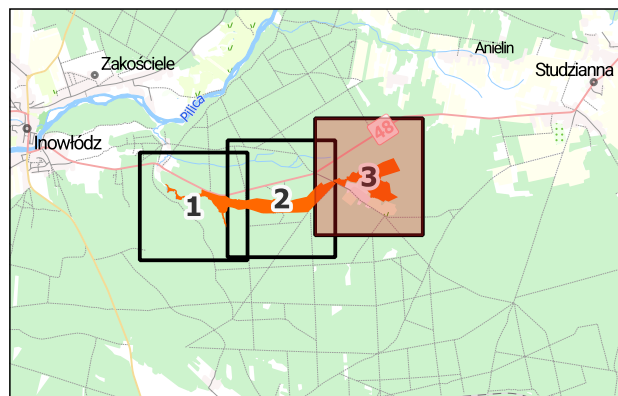
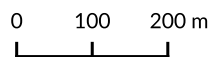


- Ortofotomapa: Główny Urząd Geodezji i Kartografii, dostęp: 2026-03-06
- Dane topograficzne: © autorzy OpenStreetMap, dostęp: 2025-05-14
- Wydzielenia leśne: Bank Danych o Lasach, data pozyskania: 2026-01-08, Plan Urządzania Lasu dla Nadleśnictwa Opoczno na lata 2017-2026, Plan Urządzania Lasu dla Nadleśnictwa Smardzewice na lata 2017-2026
- Układ współrzędnych: PL-1992



Objaśnienia

-  Obszar rezerwatu przyrody
-  Oddziały leśne
-  Wydzielienia leśne



- Ortofotomapa: Główny Urząd Geodezji i Kartografii, dostęp: 2026-03-06
- Dane topograficzne: © autorzy OpenStreetMap, dostęp: 2025-05-14
- Wydzielienia leśne: Bank Danych o Lasach, data pozyskania: 2026-01-08, Plan Urządzania Lasu dla Nadleśnictwa Opoczno na lata 2017-2026, Plan Urządzania Lasu dla Nadleśnictwa Smardzewice na lata 2017-2026
- Układ współrzędnych: PL-1992