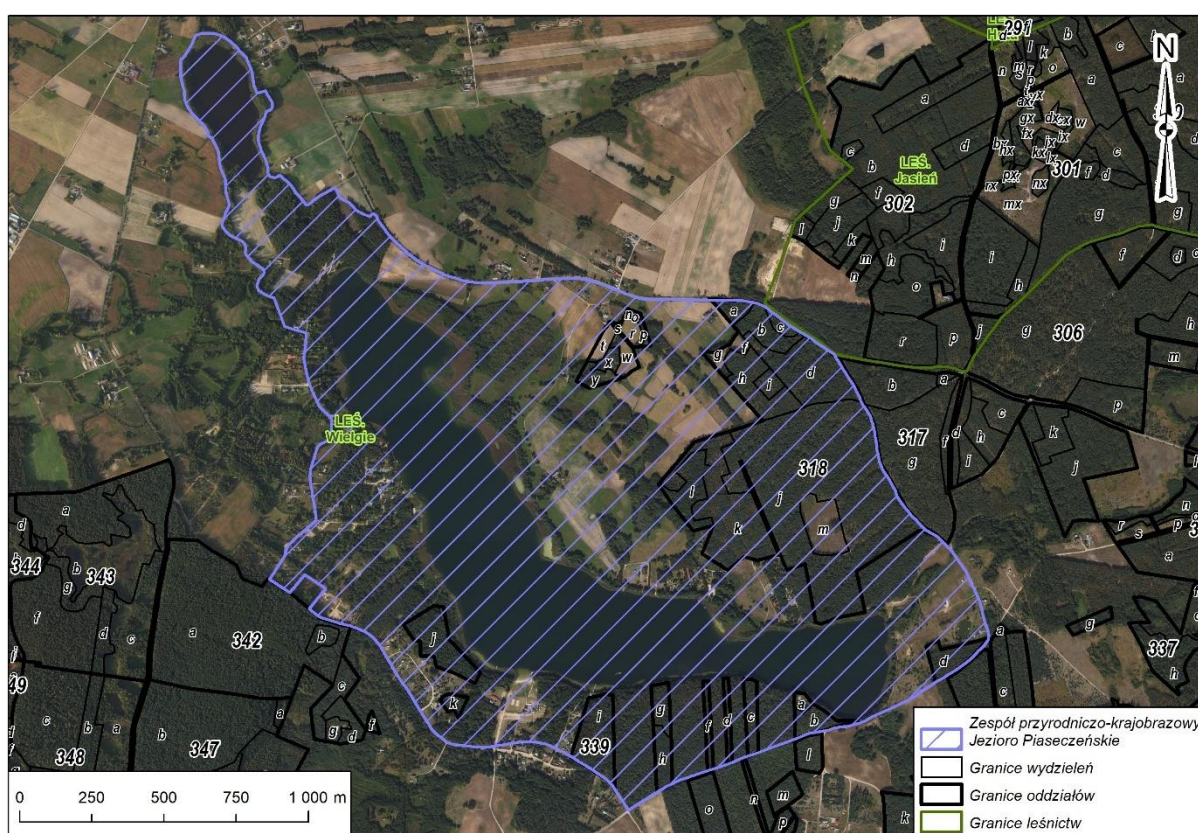


3.3. Zespoły przyrodniczo-krajobrazowe

Zespołami przyrodniczo-krajobrazowymi są fragmenty krajobrazu naturalnego i kulturowego zasługujące na ochronę ze względu na ich walory widokowe lub estetyczne.

3.3.1. ZPK Jezioro Piaseczeńskie

ZPK Jezioro Piaseczeńskie powołany został Uchwałą nr VIII/45/07 Rady Gminy Wielgie z dnia 18 maja 2007 r. w sprawie utworzenia na terenie gminy zespołu przyrodniczo-krajobrazowego. Obszar ZPK o powierzchni 67 ha zlokalizowany jest w Leśnictwie Wielgie. Celem ustanowienia zespołu przyrodniczo-krajobrazowym jest ochrona ekosystemu (fauny i flory) jeziora Piaseczeńskiego.



Ilustracja 18. Zespół przyrodniczo-krajobrazowy Jezioro Piaseczeńskie na terenie Nadleśnictwa Skrwilno