



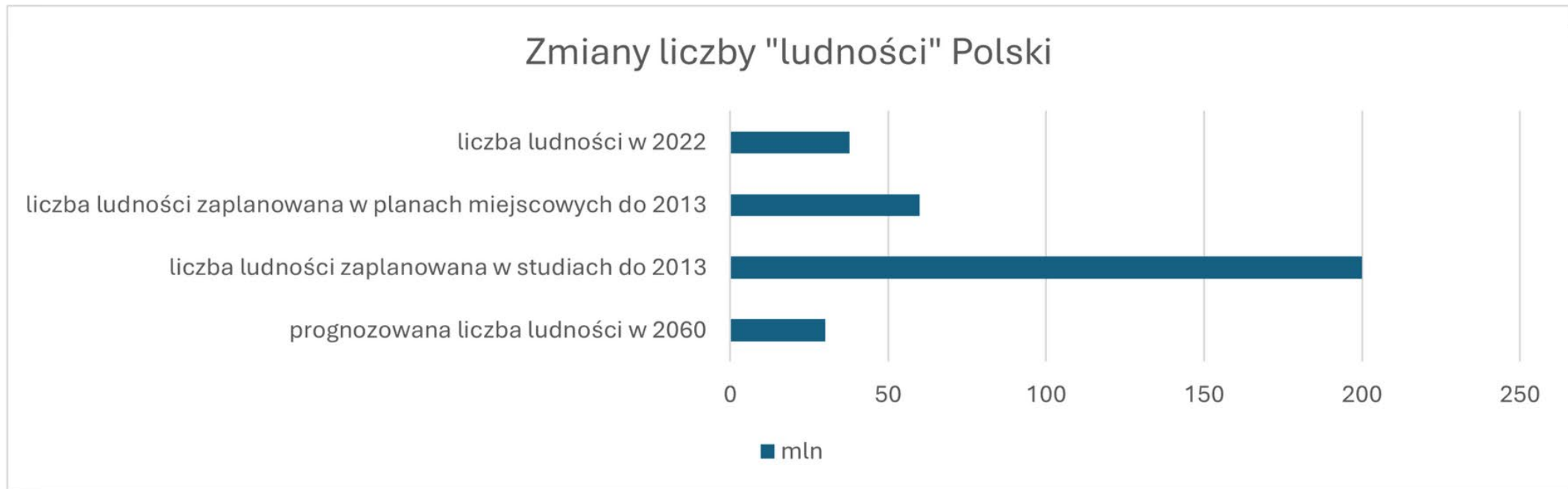
Wdrożenie reformy planowania przestrzennego

➔ AKTUALNY STAN PRAC
REJESTR URBANISTYCZNY I GEOPRAWO

Dlaczego (między innymi) rozwój przestrzenny powinien być zrównoważony?

- ✓ w 2060 roku będzie nas 30 mln
- ✓ do 2013 roku zaplanowano w studiach tereny mieszkaniowe dla 200 mln
- ✓ decyzje znacznie zwiększają niekontrolowane rozlewanie się zabudowy
- ✓ rocznie tracimy nawet 83 mld zł

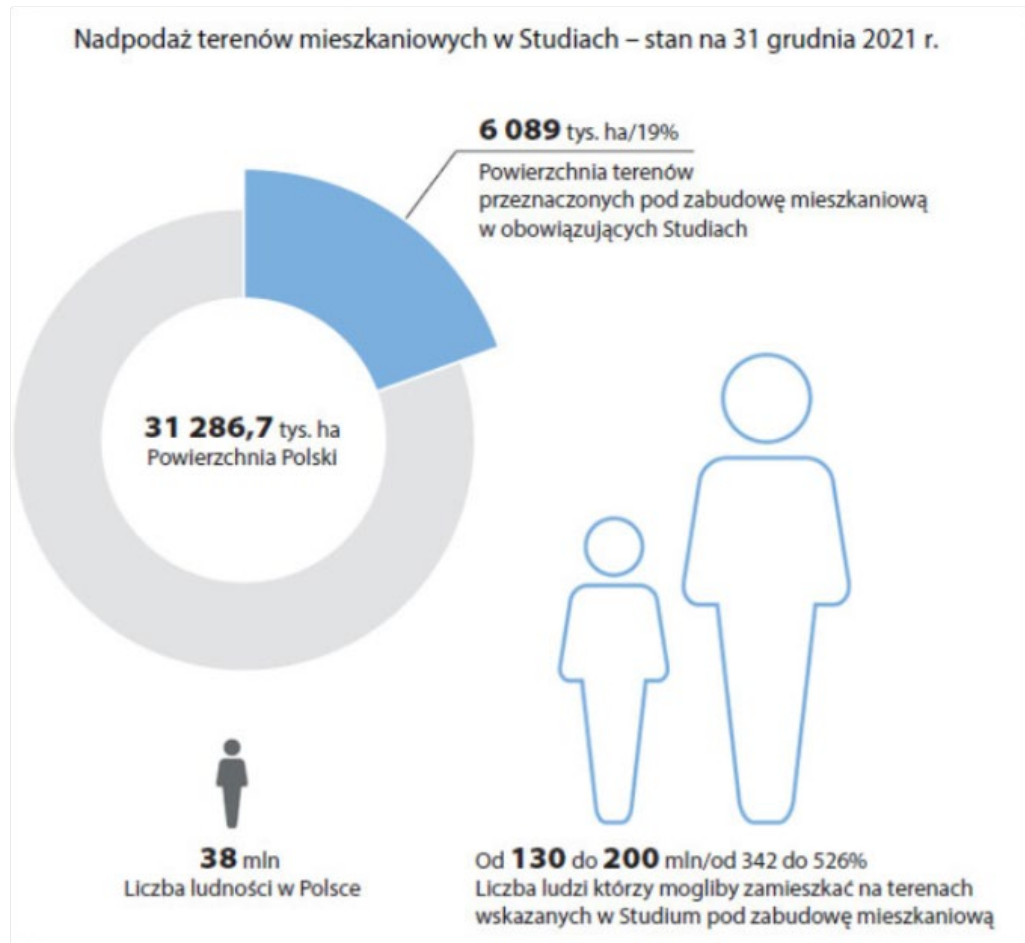
Malejąca liczba ludności



Źródła:

- [Współczesne uwarunkowania i konsekwencje chaosu przestrzennego w Polsce, Przemysław Śleszyński](#)
- [Rozwój regionalny Polski - raport analityczny 2023, Główny Urząd Statystyczny](#)

Nadpodaż terenów mieszkaniowych



* nierównomierne rozmieszczenie gmin z nadpodażą (nadmiarem) terenów pod zabudowę mieszkaniową

Źródło: [opracowanie Najwyższej Izby Kontroli](#)

Prawo w formie bazy danych

Geopravo



plik w niemal dowolnym formacie w formie tekstu swobodnego oraz rysunek



ustandaryzowane pojęcia, zakres i format



odniesienie konkretnych ustaleń do precyzyjnej lokalizacji

Cele:

- założenie wypracowane w ramach planowania przestrzennego **może być zaimplementowane w innych obszarach funkcjonowania państwa**,
- precyzyjne dane przestrzenne wspomagające zarządzanie i podejmowanie decyzji na każdym szczeblu, przede wszystkim lokalnym i krajowym,
- rozwój **administracji cyfrowej** opartej na wysokiej jakości danych, w tym danych przestrzennych.

STREFA WIELOFUNKCYJNA Z ZABUDOWĄ MIESZKANIOWĄ WIELORODZINNĄ (2646)

Możesz wyświetlić tylko 25 stref na liście.
Wybierz tę część listy, która Cię interesuje:

Strefa wielofunkcyjna z zabudową mieszkaniową wielorodzinną (1 z 2646)

Identyfikator: [PL.ZIPPZP.10724/306401-POG/1POG-15W/20250110T000000](#)

Symbol: **5W**

Oznaczenie: **15W**

Nazwa: **STREFA WIELOFUNKCYJNA Z ZABUDOWĄ MIESZKANIOWĄ WIELORODZINNĄ**

Profil funkcjonalny: TEREN ZABUDOWY MIESZKANIOWEJ WIELORODZINNEJ, TEREN USŁUG, TEREN KOMUNIKACJI, TEREN ZIEMI URZĄDZONEJ, TEREN OGRODÓW DZIAŁKOWYCH, TEREN INFRASTRUKTURY TECHNICZNEJ, TEREN ZABUDOWY MIESZKANIOWEJ JEDNORODZINNEJ, TEREN ZIEMI NATURALNEJ, TEREN LASU, TEREN WÓD

Wpisz identyfikator działki

Plan ogólny miasta Poznania

[PL.ZIPPZP.10724/306401-POG/1POG/20241219T000000](#)

Strefa wielofunkcyjna z zabudową mieszkaniową jednorodziną (2494SJ)

GeoPrawo – kluczowe korzyści

- swobodne modyfikacje w zakresie optymalizacji: np. **formatów** (GML czy geojson), **usług** (WMS, WFS, OGC API),
- oparcie rozwiązań **sztucznej inteligencji** o precyzyjne dane (w zakresie przestrzennym oraz ustaleń),
- **organicznie kosztów** po stronie podmiotów tworzących dane (np. niemal 2,5 tys. gmin),
- rozwiązanie oparte o **zrealizowane wdrożenie**,
- bazowanie na **otwartych, bezpłatnych rozwiązaniach**,
- **rzeczywista integracja** danych, kontrola jakości danych, weryfikacja spójności topologicznej,
- wspieranie **społeczeństwa informacyjnego** i partycypacji społecznej, transparentność,
- **skracanie procedur** tworzenia aktów i decyzji (wnioski/uwagi powiązane z app),
- rozbudowane wersjonowanie i możliwość weryfikacji wersji,
- „przyzwyczajanie” obywateli do spójnej formy usług, danych,
- powiadamiania na e-maila.

Projekt ustawy o zmianie ustawy o planowaniu i zagospodarowaniu przestrzennym oraz niektórych innych ustaw (UD316)

- ✓ Studia uwarunkowań i kierunków zagospodarowania przestrzennego gmin, stracą moc najpóźniej z dniem **31 sierpnia 2026 r.**
- ✓ Zmiany w procedurze sporządzania ZPI:
 - wydłużenie do 14 dni terminu na weryfikację przez wójta, burmistrza albo prezydenta miasta otrzymanego wniosku o uchwalenie zintegrowanego planu inwestycyjnego
 - rozszerzenie i uelastycznienie katalogu inwestycji uzupełniających realizowanych w ramach zintegrowanego planu inwestycyjnego
 - upoważnienie rady gminy do nałożenia na inwestorów obowiązku dołączenia do wniosku o uchwalenie ZPI koncepcji urbanistyczno-architektonicznej
- ✓ Uruchomienie Rejestru Urbanistycznego nastąpi **1 lipca 2026 r.**
 - w tym zmiany dot. systemu powiadomień: zapewnienie komunikacji wyłącznie w postaci elektronicznej w systemie teleinformatycznym, w którym prowadzony będzie RU, wprowadzenie ograniczenia czasowego wysyłki powiadomień do 1 roku kalendarzowego
 - dodatkowa forma udostępnienia ogłoszenia o przystąpieniu do sporządzania APP i rozpoczęciu konsultacji społecznych → w Rejestrze Urbanistycznym
- ✓ Wydłużenie terminu rozszerzenia zakresu danych przestrzennych tworzonych dla MPZP do **1 lipca 2029 r.**

Projekt ustawy o zmianie ustawy o planowaniu i zagospodarowaniu przestrzennym oraz niektórych innych ustaw (UD316)

Wprowadzenie trzymiesięcznego **okresu przejściowego** po uruchomieniu Rejestru Urbanistycznego, tj. **od 1 lipca 2026 r. do 1 października 2026 r.**

- ✔ projekty aktów planowania przestrzennego oraz innych dokumentów planistycznych będą nadal udostępniane w BIP w trakcie procedury ich sporządzania
- ✔ przesunięcie do 30 listopada 2026 r., terminu udostępnienia w RU informacji i danych opublikowanych wcześniej w BIP, dotyczących projektów dokumentów planistycznych, oraz informacji i danych dotyczących obowiązujących APP

Co za nami i co przed nami?

cyfrowe ankiety, tysiące uwag



PREKONSULTACJE

setki uwag



KONSULTACJE PROJEKTU
USTAWY

dziesiątki stron



WEJŚCIE W ŻYCIE USTAWY

5 kluczowych rozporządzeń weszło w życie



ROZPORZĄDZENIA

setki pobrań



WTYCZKA APP 2

niemal 200 stron projektu



SPECYFIKACJA DANYCH 2.0

setki podmiotów testujących



PRZEGLĄDARKA DANYCH
PLANISTYCZNYCH

System rejestru urbanistycznego i rozporządzenie



REJESTR URBANISTYCZNY

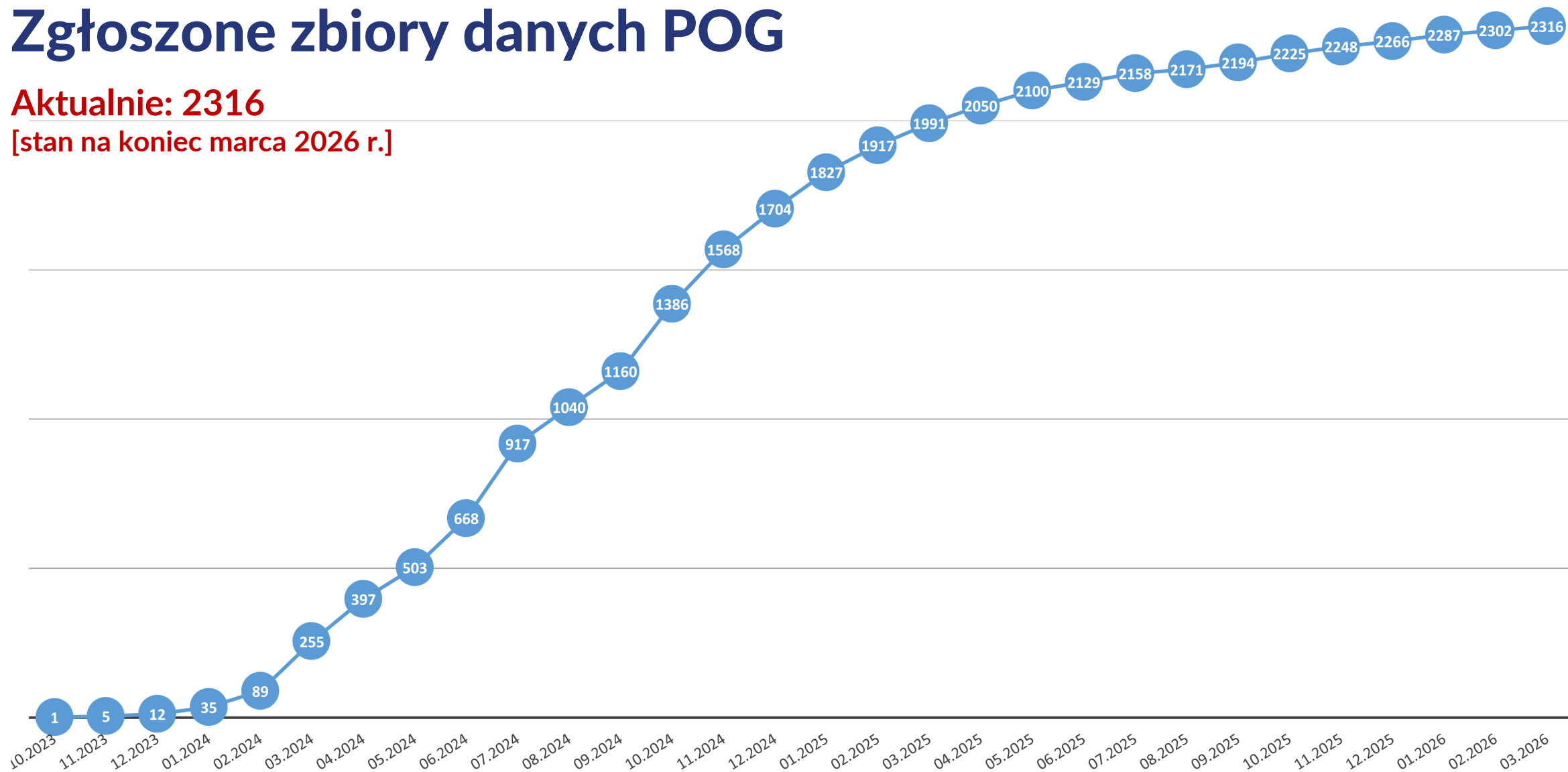


wtyczka i przeglądarka jest dodatkowym działaniem, nie wynika z przepisów

Zgłoszone zbiory danych POG

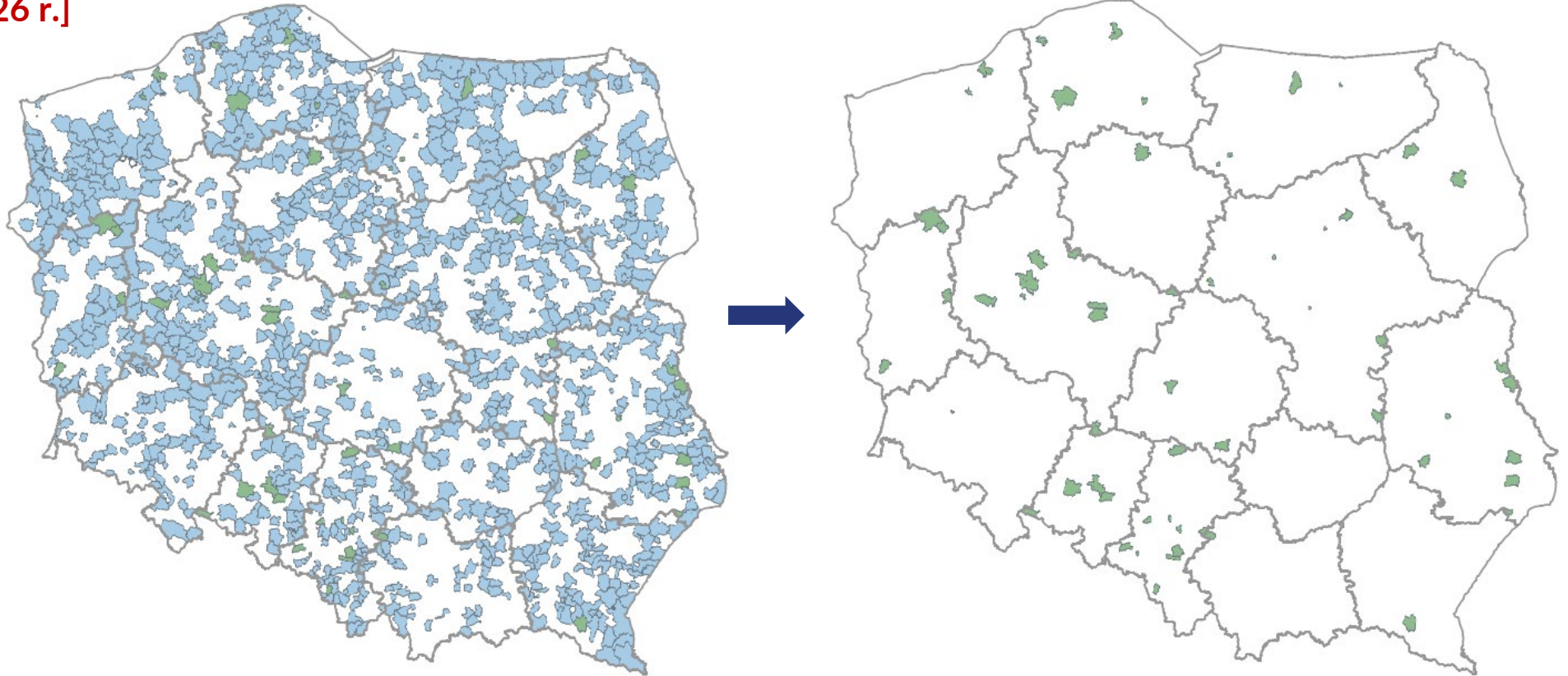
Aktualnie: 2316

[stan na koniec marca 2026 r.]

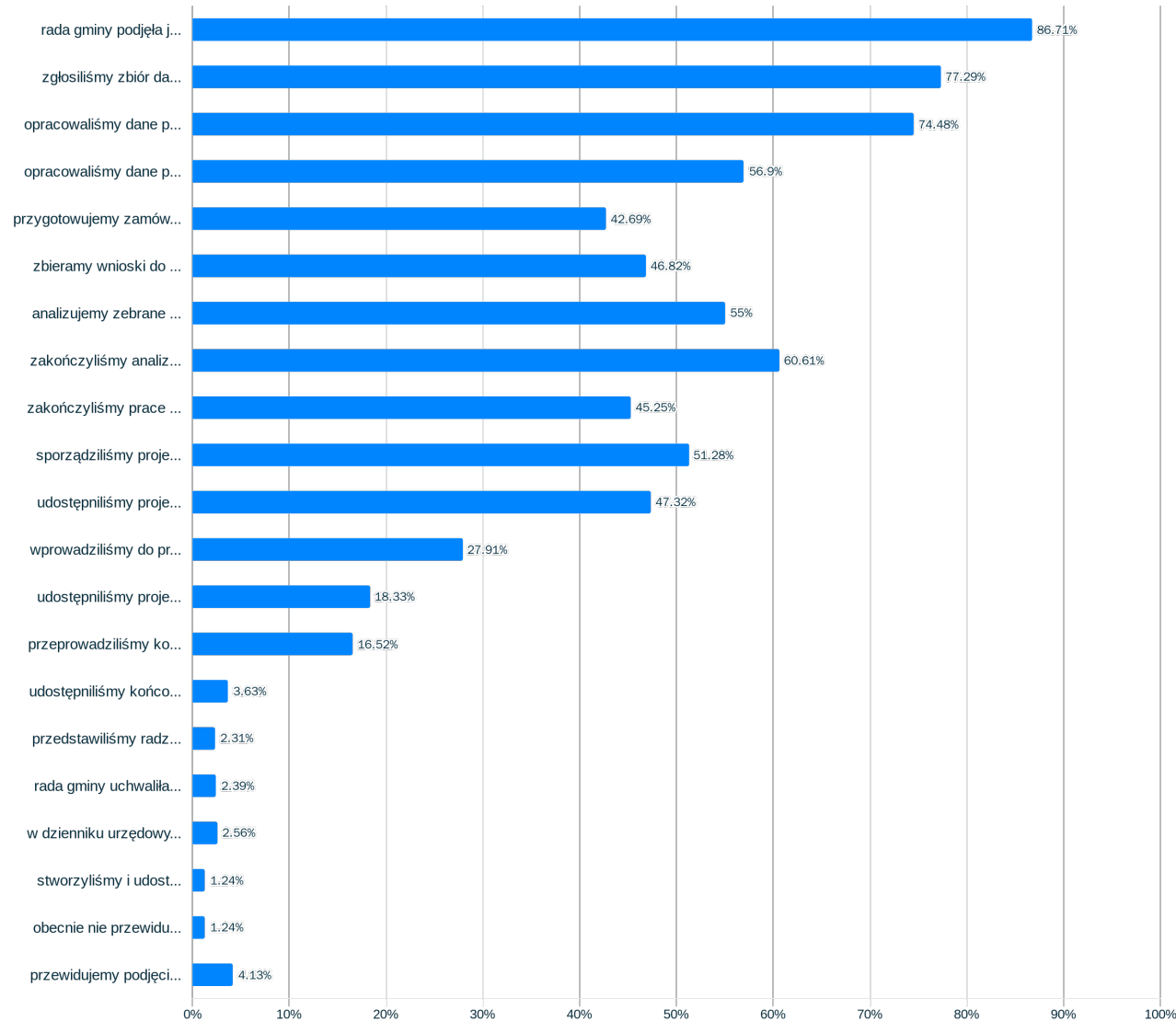


Uchwalone Plany Ogólne Gmin

Aktualnie:
63 – uchwalone
ponad 1300 w trakcie procedury
[stan na I kwartał 2026 r.]



Wyniki webankiety za I kwartał 2026 r.



Które działania dotyczące sporządzania planu ogólnego gminy podjęła Państwa gmina?

1211 z 1427 osób odpowiedziało

Odpowiedź	%	Liczba odpowiedzi
rada gminy podjęła już uchwałę o przystąpieniu do sporządzania planu ogólnego gminy	86.71%	1050
opracowaliśmy dane przestrzenne obejmujące granicę planu ogólnego gminy	74.48%	902
opracowaliśmy dane przestrzenne zawierające strefy planistyczne, które przechodzą poprawną weryfikację w Przegłądarce danych planistycznych (projekt POG może stanowić wersję roboczą)	56.9%	689
zakończyliśmy analizę wniosków do planu ogólnego gminy	60.61%	734
sporządziliśmy projekt planu ogólnego gminy wraz z uzasadnieniem	51.28%	621
udostępniiliśmy projekt planu ogólnego i wystąpiliśmy o opinie i uzgodnienia	47.32%	573
wprowadziliśmy do projektu planu ogólnego gminy zmiany wynikające z opinii i uzgodnień	27.91%	338

Rejestr Urbanistyczny



Rejestr Urbanistyczny stanowić będzie **centralny i bezpłatny** system informatyczny, w którym gromadzone będą informacje i dane z zakresu planowania i zagospodarowania przestrzennego, w tym dane przestrzenne dla aktów planowania przestrzennego.



W praktyce urzędnicy będą mieli możliwość dodawania do Rejestru dokumentów planistycznych, zapewniając **bezpośredni dostęp** do nich obywatelom, instytucjom i wszystkim zainteresowanym -> **wystarczy dostęp do Internetu**.



1 lipca 2026 – uruchomienie Rejestru Urbanistycznego dla gmin

Kluczowe komponenty Rejestru Urbanistycznego

Dla obywatela:

- AKTY PLANOWANIA PRZESTRZENNEGO
- REPOZYTORIUM DOKUMENTÓW
- USŁUGI DANYCH PRZESTRZENNYCH
- USŁUGA e-WYRYS
- SYSTEM POWIADOMIEŃ

Dla urzędnika:

- PANEL ZARZĄDZANIA

Umożliwia wprowadzanie do Rejestru danych i informacji oraz ich aktualizację.

Login 

Profil zaufany



UWAGA!

Prezentowane materiały mają charakter roboczy. Ostateczny wygląd systemu może się różnić.

Akty planowania przestrzennego

Rejestr Urbanistyczny

Akty planowania przestrzennego ▾ e-Wyrys Usługi sieciowe Repozytorium

Akty planowania przestrzennego



Plany ogólne gmin



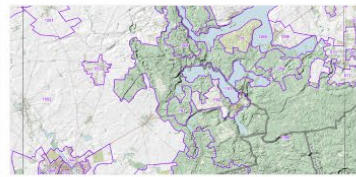
Miejscowe plany zagospodarowania przestrzennego



Uchwały krajobrazowe



Plany zagospodarowania przestrzennego województw



Audyty krajobrazowe



Wszystkie akty planowania przestrzennego (APP)

- Wyszukiwanie aktów planowania przestrzennego
- Podgląd szczegółów dotyczących poszczególnych aktów
- Pobieranie danych dla aktów w postaci plików GML

Polityka cookies Służba cywilna Profil zaufany BIP Prawa autorskie

Warunki korzystania Geoportal Deklaracja dostępności



UWAGA!

Prezentowane materiały mają charakter roboczy. Ostateczny wygląd systemu może się różnić.

Akty planowania przestrzennego

Rejestr Urbanistyczny

Panel zarządzania ▾ Akty planowania przestrzennego ▾ e-Wyrys Usługi sieciowe Repozytorium

🏠 > Akt planowania przestrzennego (APP)

Akt planowania przestrzennego (APP)

[WERSJE APP](#) [POBIERZ GML](#)

Tytuł: **Plan ogólny miasta Poznania** [📄](#)

Typ APP: **plan ogólny gminy (POG)**

Gmina: **Bukowina Tatrzańska**

Powiat: **tatrzański**

Województwo: **MAŁOPOLSKIE**

Jednostka podziału terytorialnego (JPT): **121703**

Status: **w opracowaniu**

Wersja obowiązuje od: **19.08.2025**


Wersja obowiązuje do: -

Modyfikacja: **NIE**

Data udostępnienia wersji w Rejestrze Urbanistycznym: **6.10.2025**

Uproszczony podgląd APP

[📄 PODGLĄD ZAAWANSOWANY](#)



[WYŚWIETL PODGLĄD](#)

- Historia wersji APP
- Możliwość pobrania pliku GML
- Podgląd pliku



UWAGA!

Prezentowane materiały mają charakter roboczy. Ostateczny wygląd systemu może się różnić.

Rejestr Urbanistyczny

Akty planowania przestrzennego ▾ e-Wyrys Usługi sieciowe Repozytorium

🏠 > Repozytorium > Dokument

Informacje o dokumencie

Tytuł: [MIEJSCOWY PLAN ZAGOSPODAROWANIA PRZESTRZENNEGO MIASTA GLIWICE](#)

Tytuł skrócony: **MPZPMG**

Numer identyfikacyjny: [1POGXXVII.435.16_Plan1](#)

Organ: **Nazwa organu** ⓘ

Data utworzenia: **27.07.2025** ⓘ

Data przeglądu: **27.07.2025** ⓘ

Data publikacji: **27.07.2025** ⓘ

Data wejścia w życie: **27.07.2025**

Obowiązkiwanie: **obowiązuje**

Obowiązuje od: **27.07.2025**

Obowiązuje do: **27.07.2025**

Szczegółowe odniesienie: **Lorem ipsum**

Informacje dodatkowe: **Lorem ipsum**

Temat: **zagospodarowanie przestrzenne**

Słowo kluczowe: **akt planowania przestrzennego**

ID dokumentu: [PL.ZIPPZP.2392_246601-MPZP_P1_20231124T104643](#)

Kategoria dokumentu: **dokument urzędowy** ⓘ

Typ dokumentu: **porozumienie** ⓘ

Link: <http://www.lnk.dorejestru.com/> ↻

Data ostatniej aktualizacji: **03.08.2025**

Terren objęty dokumentem

Dokument dotyczy: **części jednostki podziału terytorialnego**

Załączniki (6)

Dokument publiczny:

- [MIEJSCOWY PLAN ZAGOSPODAROWANIA PRZESTRZENNEGO MIASTA GLIWICE.pdf](#)
- [MIEJSCOWY PLAN ZAGOSPODAROWANIA PRZESTRZENNEGO MIASTA GLIWICE.pdf](#)
- [MIEJSCOWY PLAN ZAGOSPODAROWANIA PRZESTRZENNEGO MIASTA GLIWICE.pdf](#)
- [MIEJSCOWY PLAN ZAGOSPODAROWANIA PRZESTRZENNEGO MIASTA GLIWICE.pdf](#)
- [MIEJSCOWY PLAN ZAGOSPODAROWANIA PRZESTRZENNEGO MIASTA GLIWICE.pdf](#)
- [MIEJSCOWY PLAN ZAGOSPODAROWANIA PRZESTRZENNEGO MIASTA GLIWICE.pdf](#)

Plik z geometrią:

- [DANE PRZESTRZENNE.gml](#)

Dokumenty powiązane (5)

Tytuł ↑↓	Data powiązania ↓	Typ dokumentu ↑↓
MIEJSCOWY PLAN ZAGOSPODAROWANIA PRZESTRZENNEGO	26.11.2025	Uchwała
MIEJSCOWY PLAN ZAGOSPODAROWANIA PRZESTRZENNEGO	26.11.2025	Uchwała

Repozytorium dokumentów

- Informacje o dokumencie
- Teren objęty dokumentem (jeśli został wskazany)
- Załączniki
- Dokumenty powiązane



UWAGA!

Prezentowane materiały mają charakter roboczy. Ostateczny wygląd systemu może się różnić.

Wyszukaj numer identyfikacyjny, tytuł dokumentu lub nazwę podmiotu ⓘ

Wyszukaj numer identyfikacyjny, tytuł dokumentu lub nazwę podmiotu

0/250

Pokaż filtry ▾ Liczba wyników: **19 z 35**

Tytuł ↑↓	Kategoria ↑↓	Data ⓘ ↑↓	Nazwa jednostki ⓘ	Akcje
1902 z plikiem gml	Dokument urzędowy	• utworzenie: 03.02.2026	Warka grójecki mazowieckie	Szczegóły
1902 dla całej pub	Akt prawny	• utworzenie: 18.02.2026	Warka grójecki mazowieckie	Szczegóły

Usługa e-Wyrys

gov.pl | Serwis Rzeczypospolitej Polskiej

Rejestr Urbanistyczny

Akty planowania przestrzennego ▾ e-Wyrys Usługi sieciowe Repozytorium

🏠 > e-Wyrys

e-Wyrys

Nie musisz już iść do urzędu i składać pisemnego wniosku, aby uzyskać wypis i wyrys z planu ogólnego gminy. Dzięki usłudze e-Wyrys załatwisz wszystko bez wychodzenia z domu – szybko i wygodnie. Skorzystaj z usługi online.

🕒 Aby wypełnić wniosek, rozwiń pierwszą sekcję. Aby pobrać gotowy dokument, rozwiń drugą.

Wypełnij wniosek

Aby złożyć wniosek o e-Wyrys, kliknij przycisk **Złóż wniosek**. Jeśli potrzebujesz więcej informacji, kliknij [Dowiedz się więcej](#). Gdy wyślesz wniosek, dostaniesz kod na swój adres e-mail. Wpisz go w sekcji Pobierz dokument.

ZŁÓŻ WNIOSEK

Pobierz dokument

Polityka cookies Służba cywilna Profil zaufany BIP Prawa autorskie Warunki korzystania Geoportal Deklaracja dostępności

gov.pl

Strony dostępne w domenie www.gov.pl mogą zawierać adresy skrzynek mailowych. Użytkownik korzystający z odnośnika będącego adresem e-mail zgadza się na przetwarzanie jego danych (adres e-mail oraz dobrowolnie podanych danych w wiadomości) w celu przesłania odpowiedzi na przesłane pytania. Szczegóły przetwarzania danych przez każdą z jednostek znajdują się w ich politykach przetwarzania danych osobowych.



Wszystkie treści publikowane w serwisie są udostępniane na licencji [Creative Commons Uznanie Autorstwa 3.0 Polska](#), o ile nie jest to stwierdzone inaczej.


- Usługa e-Wyrys z planu ogólnego gminy umożliwia wygenerowanie informacji w formie pliku PDF, dotyczących jednego wybranego obszaru
- Skorzystanie z usługi e-Wyrys z planu ogólnego gminy wymaga uwierzytelnienia



UWAGA!

Prezentowane materiały mają charakter roboczy. Ostateczny wygląd systemu może się różnić.

Usługa e-Wyrys

Menu  mObywatel

- Strona główna
- Twoje skrzynki
- Twoje sprawy
- Twoje dane
- Kierowca i pojazdy
- ePłatności
- Załatw sprawę online
- Centrum pomocy
- Aplikacja mobilna

Wniosek o e-Wyrys z planu ogólnego gminy

Kiedy wniosek zostanie zrealizowany, na adres e-mail otrzymasz kod i instrukcję, jak pobrać dokument. Jeśli w ciągu 30 dni nie odbierzesz dokumentu, kod straci ważność.

Twoje dane

Sprawdź, czy adres e-mail jest poprawny. Jeśli nie, możesz go zmienić na swoim koncie w profilu zaufanym.

Imię
Marcin

Nazwisko
Koziać

Adres e-mail
marcin.koziać@cyfra.gov.pl

Wybór gminy

Województwo
Podlaskie

Powiat
Białostocki

Gmina
Dobrzyniewo Duże (gmina wiejska)

[Przerwij wypełnianie](#) [Dalej](#)

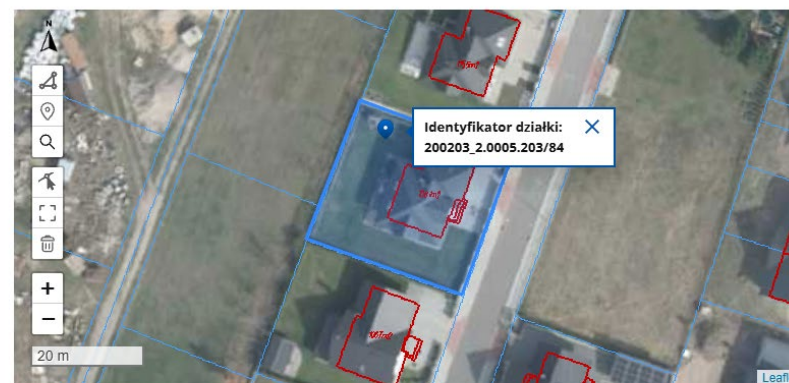
3 sposoby wskazania obszaru:

Wniosek o e-Wyrys z planu ogólnego gminy

Obszar mapy

Wybierz obszar, dla którego chcesz otrzymać e-Wyrys z planu ogólnego gminy. Zrób to na jeden z trzech możliwych sposobów:

- Zaznacz punkty na mapie:
 - powiększ obraz tak, by w lewym dolnym rogu mapy pojawiło się przynajmniej 200 m,
 - wybierz pierwszą ikonę od góry,
 - zaznacz punkty - narysowany obszar powinien być widoczny w całości w oknie mapy.
- Wskaż działkę za pomocą pinezki.
- Znajdź działkę przez wyszukiwarkę (ikona lupy).



[Przerwij wypełnianie](#)

[Wstecz](#)

[Dalej](#)



UWAGA!

Prezentowane materiały mają charakter roboczy. Ostateczny wygląd systemu może się różnić.

System powiadomień


Rejestr Urbanistyczny
Akty planowania przestrzennego ▾ e-Wyrys Usługi sieciowe Repozytorium

Akty planowania przestrzennego


📌 Otrzymuj powiadomienia

Możesz dostawać powiadomienia o zmianach, które wprowadza wybrana przez Ciebie jednostka podziału terytorialnego. Jeśli interesuje Cię więcej niż jedna jednostka, ustaw powiadomienia dla każdej z nich oddzielnie.


[Zapisz się](#)




Plany ogólne gmin




Miejscowe plany zagospodarowania przestrzennego




Uchwały krajobrazowe



Plany zagospodarowania przestrzennego województw



Audyty krajobrazowe



Wszystkie akty planowania przestrzennego (APP)

- Wybór zakresu przestrzennego
- Wybór zakresu tematycznego
- Wybór częstotliwości powiadomień

🏠 > Otrzymuj powiadomienia

Otrzymuj powiadomienia

📌 * Pola wymagane

Aby otrzymywać powiadomienia z systemu:

- podaj adres e-mail, na który mają przychodzić wiadomości,
- wybierz zakres przestrzenny – regionalny lub lokalny,
- wybierz zakres tematyczny,
- wybierz, jak często chcesz otrzymywać powiadomienia,
- kliknij Wyślij,
- na Twój adres e-mail przyjdzie kod do autoryzacji.

Powiadomienie dostaniesz, gdy jednostka wprowadzi zmiany, ale nie częściej niż raz dziennie. Powiadomienia przestaną przychodzić po roku, chyba że je przedłużysz.

Adres e-mail *

Zakres przestrzenny

Jeśli wybierzesz zakres regionalny, powiadomienia będą dotyczyły dokumentów regionalnych w wybranym województwie. Jeśli wybierzesz zakres lokalny, powiadomienia będą dotyczyły tylko wybranej gminy.

Regionalny Lokalny

Województwo *

Powiat *

Gmina *

Zakres tematyczny

Liczba powiadomień może być duża. Wybierz przynajmniej jeden zakres, który Cię interesuje.

Akty planowania przestrzennego

Dokumenty z repozytorium

Częstotliwość powiadomień

Wybierz, jak często chcesz dostawać powiadomienia.

raz dziennie raz w tygodniu raz w miesiącu

ANULUJ
WYŚLIJ

✔

UWAGA!

Prezentowane materiały mają charakter roboczy. Ostateczny wygląd systemu może się różnić.

Panel zarządzania - role

- **Redaktor** – odpowiada za poprawność wprowadzonych danych do systemu
- **Wydawca** – odpowiada za ich poprawne opublikowanie

Obie role mogą być przypisane także jednej osobie.
Logowanie za pomocą węzła krajowego.

Nazwa	CENTRALNY OŚRODEK	IAKOVOS BAŁOG	
podmiotu:	INFORMATYKI		
Jednostka podziału terytorialnego (JPT):	140611		
		Rola: Redaktor ^	WYLOGUJ
		Redaktor ✓	50 min do wylogowania
		Wydawca	



UWAGA!

Prezentowane materiały mają charakter roboczy. Ostateczny wygląd systemu może się różnić.

Panel zarządzania - APP



gov.pl

Serwis Rzeczypospolitej Polskiej

Nazwa podmiotu: **Urząd Miasta Brzeziny**
Jednostka podziału terytorialnego (JPT): **102101**

MATTEO SALNIKOW

Rola: **Redaktor** ▾

WYLOGUJ

60 min do wylogowania

Rejestr Urbanistyczny

Panel zarządzania ▾

Akty planowania przestrzennego ▾

Usługi sieciowe

Repozytorium

Panel zarządzania

Zarządzaj szkicami aktów planowania przestrzennego



Plan ogólny gminy

Miejscowe plany zagospodarowania
przestrzennego

Uchwała krajobrazowa

Zarządzaj dokumentami w repozytorium

W celu świadczenia usług na najwyższym poziomie stosujemy pliki cookies. Korzystanie z naszej witryny oznacza, że będą one zamieszczane w Państwa urządzeniu. W każdym momencie można dokonać zmiany ustawień Państwa przeglądarki. [Zobacz politykę cookies.](#) ✕

**UWAGA!**

Prezentowane materiały mają charakter roboczy. Ostateczny wygląd systemu może się różnić.

Panel zarządzania - APP

Zaznaczone: 2 [Pobierz pliki GML](#)

			DANE APP			
<input type="checkbox"/> Nr szkicu ↓	Walidacja ↑ F / P / Z	Data utworzenia i autor ↑	Lokalny ID ↑	Status ↑	Obowiązuje od - do ↑	Akcje
<input type="checkbox"/> 21	✓ ✓ ✗	29.10.2024 09:23 system system	1POG	prawnie wiążący lub realizowany	2024-05-07 -	Szczegóły Pobierz GML
<input checked="" type="checkbox"/> 20	✓ ✓ ✗	29.10.2024 09:22 system system	1POG	prawnie wiążący lub realizowany	2024-05-07 -	Szczegóły Pobierz GML
<input checked="" type="checkbox"/> 19	✓ ✓ ✗	29.10.2024 09:21 system system	1POG	prawnie wiążący lub realizowany	2024-05-07 -	Szczegóły Pobierz GML
<input type="checkbox"/> 18	✓ ✓ ✗	29.10.2024 09:17 system system	1POG	prawnie wiążący lub realizowany	2024-05-07 -	Szczegóły Pobierz GML
<input type="checkbox"/> 17	✓ ✓ ✗	29.10.2024 09:16 system system	1POG	prawnie wiążący lub realizowany	2024-05-07 -	Szczegóły Pobierz GML
<input type="checkbox"/> 16	✓ ✓ ✗	29.10.2024 09:16 system system	1POG	prawnie wiążący lub realizowany	2024-05-07 -	Szczegóły Pobierz GML

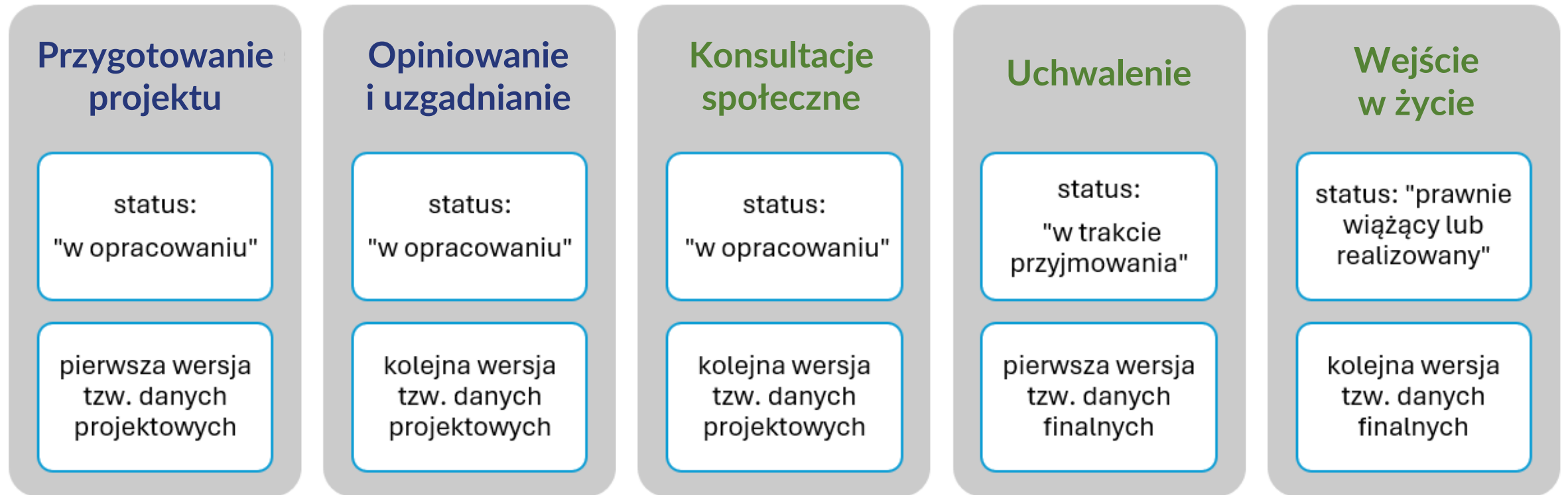
- Dodawanie danych przestrzennych oraz tworzenie i aktualizacja metadanych
- Walidacja danych przestrzennych
- Zapewnienie integracji danych



UWAGA!

Prezentowane materiały mają charakter roboczy. Ostateczny wygląd systemu może się różnić.

Panel zarządzania – statusy



* **zielony kolor** oznacza etapy kluczowe dla obywateli

Panel zarządzania - Repozytorium

Repozytorium + DODAJ NOWY DOKUMENT

Wyszukaj numer identyfikacyjny lub tytuł dokumentu ?

🔍 SZUKAJ

0/250

Pokaż filtry ▼ Liczba wyników: **7 z 7**

✔ **Dokument** Wniosek o sporządzenie **został dodany w statusie: szkic.** ✕

Tytuł ↑↓	Kategoria ↑↓	Data dodania i autor 🕒 ↓	Data 🕒 ↑↓	Status dokumentu ↑↓	Akcje
Wniosek o sporządzenie	Dokument indywidualny	23.02.2026 14:42 SODBAYAR MAES	• utworzenie: 23.02.2026	szkic	Szczegóły Edytuj Usuń
pst555	Dokument urzędowy	18.02.2026 13:29 SODBAYAR MAES	• utworzenie: 04.02.2026 • publikacja: 18.02.2026 • przegląd: 12.02.2026	szkic	Szczegóły Edytuj Usuń

- wprowadzenie dokumentów w formie plików lub linku do dziennika urzędowego
- wprowadzenie informacji i danych o dokumentach i ich weryfikacja



UWAGA!

Prezentowane materiały mają charakter roboczy. Ostateczny wygląd systemu może się różnić.

Panel zarządzania - Repozytorium

gov.pl | Serwis Rzeczypospolitej Polskiej

Nazwa podmiotu: **Urząd Miasta Gorzów Wielkopolskiego**
Jednostka podziału terytorialnego (PT): **086101**

Adam Kowalski-Nowak
Rola: **Redaktor**

WYLOGUJ
60 min do wylogowania

Rejestr Urbanistyczny

Panel zarządzania | Akty planowania przestrzennego | Usługi sieciowe | **Repozytorium**

Repozytorium > Dodaj nowy dokument

Dodaj nowy dokument

Dokument niepubliczny
 Dokument publiczny
 Informacje o dokumencie
 Kategoria dokumentu
 Podsumowanie

Dokument publiczny

Dodaj dokumenty publiczne - prześlij pliki z komputera (maksymalnie 20) lub wklej link. Dokumenty publiczne będą widoczne dla wszystkich użytkowników, bez konieczności logowania. Upewnij się, że nie zawierają danych osobowych. Jeśli nie chcesz dodać takich dokumentów, kliknij Dalej.

Przeciągnij i upuść plik na to pole albo załaduj z dysku.

DODAJ PLIK

Dopuszczalne rozszerzenia plików: .doc, .docx, .gif, .jpg, .jpeg, .ods, .odt, .pdf, .png, .rtf, .svg, .tif, .tiff, .txt, .xls, .xlsx, .xml, .gml
Maksymalny rozmiar: 100 MB
Maksymalna liczba plików: 20

Nazwa_pliku.pdf	Usun plik X
Plik dodany poprawnie - 915,5 kB	
Nazwa_pliku.pdf	Usun plik X
Plik dodany poprawnie - 915,5 kB	
Nazwa_pliku.pdf	Usun plik X
Plik dodany poprawnie - 915,5 kB	
Nazwa_pliku.pdf	Usun plik X
Plik dodany poprawnie - 915,5 kB	
Nazwa_pliku.pdf	Usun plik X
Plik dodany poprawnie - 915,5 kB	

ANULUJ | WSTECZ | **DALEJ**

- Dokument publiczny i niepubliczny
- Dane w podziale na kategorie: akty prawne, dokumenty urzędowe, dokumenty indywidualne
- Możliwość określenia terenu objętego dokumentem

Teren objęty dokumentem

Możesz dodać identyfikator Państwowego Rejestru Granic (PRG), identyfikator działki ewidencyjnej albo plik z geometrią. Możesz dodać maksymalnie 300 identyfikatorów.

Dokument dotyczy:

- całość jednostki podziału terytorialnego
 części jednostki podziału terytorialnego

Identyfikator PRG ?

Wpisz identyfikator

ANULUJ

WSTECZ

DALEJ



UWAGA!

Prezentowane materiały mają charakter roboczy. Ostateczny wygląd systemu może się różnić.

Dziękujemy za uwagę!

dr inż. Anna Michalik

zastępca dyrektora departamentu

Departament Planowania Przestrzennego

Ministerstwo Rozwoju i Technologii

Joanna Tomczak

starszy specjalista

Departament Planowania Przestrzennego

Ministerstwo Rozwoju i Technologii