



# DZIENNIK URZĘDOWY

## WOJEWÓDZTWA POMORSKIEGO

---

Gdańsk, dnia 20 kwietnia 2026 r.

Poz. 1772

### ZARZĄDZENIE REGIONALNEGO DYREKTORA OCHRONY ŚRODOWISKA W GDAŃSKU

z dnia 7 kwietnia 2026 r.

#### w sprawie rezerwatu przyrody "Lewice"

Na podstawie art. 13 ust. 3 ustawy z dnia 16 kwietnia 2004 roku o ochronie przyrody (Dz. U. z 2026 r. poz. 13 i 426) zarządza się, co następuje:

**§ 1. 1.** Rezerwat przyrody pod nazwą „Lewice”, zwany dalej „rezerwatem”, obejmuje obszar o powierzchni 22,71 ha, położony na terenie gminy Wejherowo, w powiecie wejherowskim, w województwie pomorskim.

2. Na obszarach graniczących z rezerwatem wyznacza się otulinę obejmującą obszar o powierzchni 71,70 ha, położony na terenie gminy Wejherowo, w powiecie wejherowskim, w województwie pomorskim.

3. Położenie i przebieg granicy rezerwatu w postaci współrzędnych punktów jej załamania są określone w załączniku nr 1 do zarządzenia.

4. Położenie i przebieg granicy otuliny rezerwatu w postaci współrzędnych punktów jej załamania są określone w załączniku nr 2 do zarządzenia.

5. Położenie i przebieg granicy rezerwatu oraz jego otuliny w postaci mapy na tle ewidencji gruntów gminy Wejherowo są określone w załączniku nr 3 do zarządzenia.

6. Położenie i przebieg granicy rezerwatu oraz jego otuliny w postaci mapy na tle ewidencji leśnej Nadleśnictwa Gdańsk są określone w załączniku nr 4 do zarządzenia.

**§ 2.** Celem ochrony rezerwatu jest zachowanie ekosystemu torfowiska wysokiego oraz otaczających go borów bagiennych i lasów bukowych wraz z gatunkami fauny i flory.

**§ 3.** Określa się następujący rodzaj, typ i podtyp rezerwatu:

- 1) rodzaj: Torfowiskowy (T);
- 2) typ i podtyp ze względu na dominujący przedmiot ochrony:
  - a) typ - Biocenotyczny i fizjocenotyczny (PBf),
  - b) podtyp - biocenoz naturalnych i półnaturalnych (bp);
- 3) typ i podtyp ze względu na główny typ ekosystemu:
  - a) typ – Torfowiskowy (bagienny) (ET),
  - b) podtyp – torfowisk wysokich (tw).

**§ 4.** Nadzór nad rezerwatem sprawuje Regionalny Dyrektor Ochrony Środowiska w Gdańsku.

§ 5. Zarządzenie wchodzi w życie po upływie 14 dni od dnia ogłoszenia<sup>1)</sup>.

Regionalny Dyrektor  
Ochrony Środowiska  
w Gdańsku

**Anna Tchórzewska**

---

<sup>1)</sup>Niniejsze zarządzenie było poprzedzone zarządzeniem Ministra Ochrony Środowiska i Zasobów Naturalnych z dnia 18 stycznia 1988 r. w sprawie uznania za rezerваты przyrody (M.P. Nr 5 poz. 48), które utraciło moc z dniem 1 maja 2004 r. wraz z wejściem w życie ustawy z dnia 16 kwietnia 2004 r. o ochronie przyrody (Dz. U. z 2026 r. poz. 13 i 426), na podstawie art. 161 w związku z art. 157 tej ustawy.

**Załączniki do zarządzenia  
Regionalnego Dyrektora Ochrony Środowiska w Gdańsku  
z dnia 7 kwietnia 2026 r.  
w sprawie rezerwatu przyrody „Lewice”**

Załącznik nr 1 do zarządzenia  
Regionalnego Dyrektora Ochrony Środowiska w Gdańsku  
z dnia 7 kwietnia 2026 r.  
w sprawie rezerwatu przyrody „Lewice”

Położenie i przebieg granicy rezerwatu przyrody „Lewice”.

Numer punktu załamania granicy	Współrzędne punktów załamania granicy (PL-1992) <sup>2)</sup>	
	X	Y
1	744970,34	449863,79
2	744978,24	449857,23
3	745025,96	449814,82
4	745033,08	449808,50
5	745040,66	449799,24
6	745072,46	449757,87
7	745099,64	449709,69
8	745130,99	449679,83
9	745162,80	449673,81
10	745216,91	449672,60
11	745286,33	449682,20
12	745331,37	449688,43
13	745357,46	449692,20
14	745360,13	449692,58
15	745362,33	449695,42
16	745434,06	449788,12
17	745504,98	449881,21
18	745507,18	449884,10
19	745541,15	449929,95
20	745542,51	449931,79
21	745550,70	449942,85
22	745589,12	449994,71
23	745590,37	449996,40
24	745589,13	449998,07
25	745548,50	450052,75
26	745499,27	450119,92
27	745466,89	450164,26
28	745464,98	450166,87
29	745464,64	450167,22
30	745444,79	450187,78
31	745442,82	450189,82

<sup>2)</sup> Współrzędne punktów załamania granicy rezerwatu przedstawiono w układzie współrzędnych płaskich prostokątnych PL-1992, który jest jednym z układów tworzących państwowy system odniesień przestrzennych, o którym mowa w przepisach wydanych na podstawie art. 3 ust. 5 ustawy z dnia 17 maja 1989 r. - Prawo geodezyjne i kartograficzne (Dz. U. z 2024 r. poz. 1151,1824, z 2025 r. poz. 1019,1542).

32	745416,39	450217,19
33	745395,71	450235,04
34	745384,76	450244,49
35	745365,11	450261,44
36	745297,86	450322,39
37	745296,70	450320,76
38	745270,78	450284,46
39	745187,03	450167,20
40	745186,10	450165,89
41	745181,81	450159,89
42	745159,50	450128,65
43	745141,87	450103,96
44	745096,79	450040,85
45	745095,87	450039,56
46	745081,42	450019,33
47	745040,85	449962,52
48	745024,13	449939,11
49	744971,80	449865,83
50	744970,34	449863,79

Załącznik nr 2 do zarządzenia  
Regionalnego Dyrektora Ochrony Środowiska w Gdańsku  
z dnia 7 kwietnia 2026 r.  
w sprawie rezerwatu przyrody „Lewice”

Położenie i przebieg granicy otuliny rezerwatu przyrody „Lewice”.

Numer punktu załamania granicy	Współrzędne punktów załamania granicy (PL-1992)		Komentarz
	X	Y	
1	745941,11	449727,87	Otulina
2	745906,15	449740,31	Otulina
3	745906,29	449742,91	Otulina
4	745797,37	449967,79	Otulina
5	745680,95	450114,79	Otulina
6	745646,06	450222,60	Otulina
7	745585,63	450297,14	Otulina
8	745585,63	450372,87	Otulina
9	745583,64	450446,61	Otulina
10	745558,54	450541,31	Otulina
11	745512,39	450541,72	Otulina
12	745471,98	450565,40	Otulina
13	745409,55	450478,27	Otulina
14	745409,18	450481,19	Otulina
15	745403,22	450528,77	Otulina
16	745393,11	450536,19	Otulina
17	745391,45	450536,22	Otulina
18	745366,27	450536,67	Otulina
19	745260,63	450635,83	Otulina
20	745216,20	450689,46	Otulina
21	745215,59	450690,27	Otulina
22	745196,08	450716,16	Otulina
23	745162,98	450666,32	Otulina
24	745106,84	450570,52	Otulina
25	745119,22	450556,60	Otulina
26	745102,31	450534,32	Otulina
27	745078,57	450511,54	Otulina
28	745078,37	450488,11	Otulina
29	745076,46	450467,32	Otulina
30	745074,45	450467,32	Otulina
31	745059,30	450467,32	Otulina
32	745040,42	450447,11	Otulina
33	744904,96	450414,54	Otulina
34	744898,60	450412,36	Otulina
35	744889,75	450409,32	Otulina

36	744893,13	450389,95	Otulina
37	744907,16	450388,50	Otulina
38	744918,33	450387,34	Otulina
39	744946,76	450315,42	Otulina
40	744936,00	450311,12	Otulina
41	744935,06	450310,78	Otulina
42	744921,99	450306,10	Otulina
43	744933,58	450274,41	Otulina
44	744935,08	450230,91	Otulina
45	744935,01	450229,37	Otulina
46	744934,93	450227,83	Otulina
47	744920,63	450211,70	Otulina
48	744903,12	450161,91	Otulina
49	744903,88	450110,43	Otulina
50	744903,69	450108,36	Otulina
51	744900,66	450074,62	Otulina
52	744895,32	450038,46	Otulina
53	744894,99	450036,20	Otulina
54	744888,65	449993,24	Otulina
55	744873,79	449950,22	Otulina
56	744868,20	449934,03	Otulina
57	744877,22	449900,87	Otulina
58	744884,52	449874,04	Otulina
59	744883,83	449872,71	Otulina
60	744860,17	449827,05	Otulina
61	744857,81	449822,49	Otulina
62	744867,43	449828,86	Otulina
63	744872,15	449831,93	Otulina
64	744872,36	449775,06	Otulina
65	744902,46	449751,57	Otulina
66	744901,36	449740,72	Otulina
67	744890,46	449633,83	Otulina
68	744885,90	449629,43	Otulina
69	744885,39	449610,68	Otulina
70	744884,19	449565,73	Otulina
71	744884,12	449562,73	Otulina
72	744878,44	449549,02	Otulina
73	744867,99	449467,34	Otulina
74	744832,16	449435,05	Otulina
75	744812,12	449419,26	Otulina
76	744822,52	449408,46	Otulina
77	744846,25	449383,79	Otulina
78	744879,31	449361,29	Otulina
79	744927,24	449328,69	Otulina

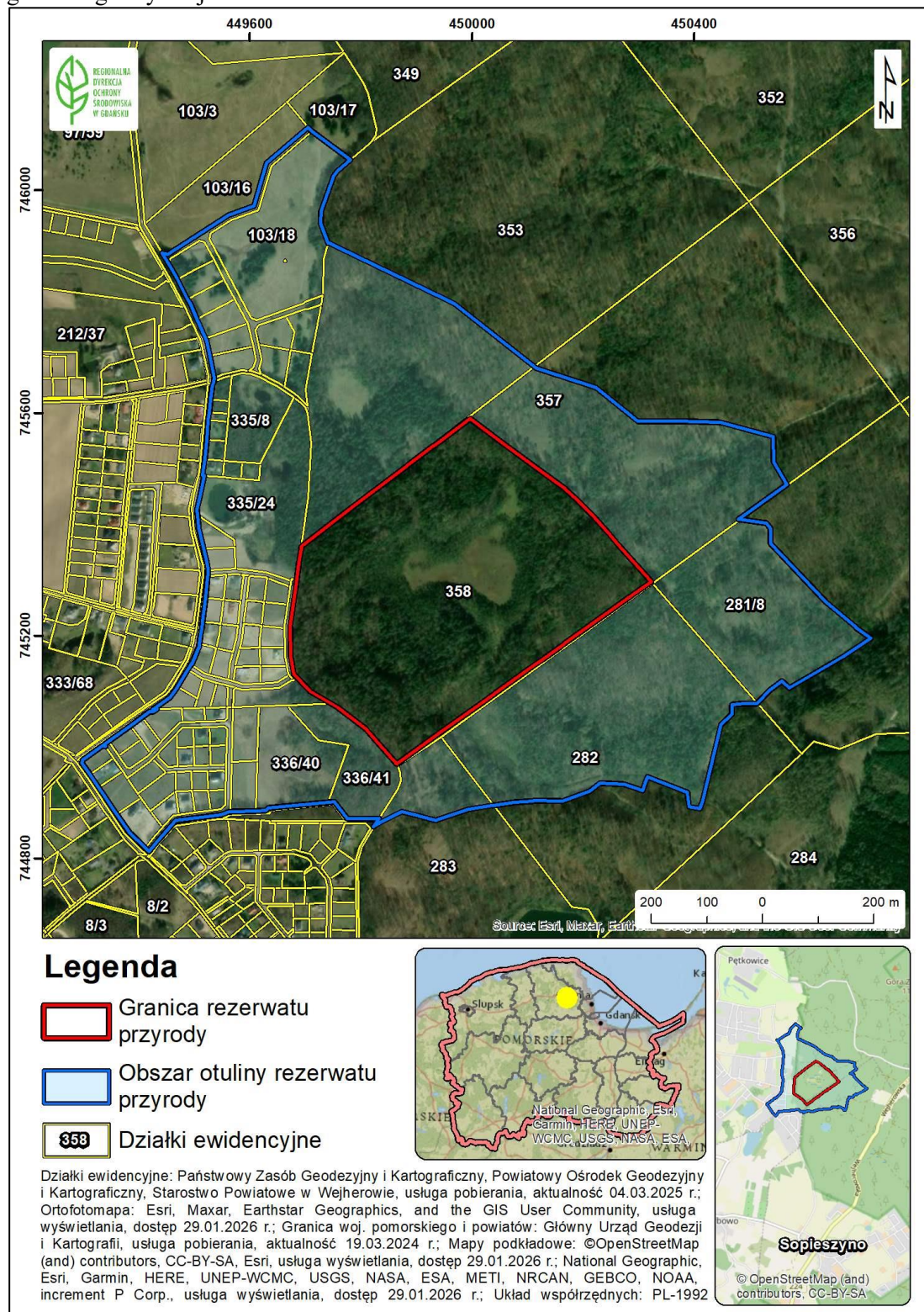
80	744951,12	449312,45	Otulina
81	744971,44	449298,61	Otulina
82	744977,07	449299,63	Otulina
83	745002,57	449335,45	Otulina
84	745001,57	449340,95	Otulina
85	745004,88	449338,71	Otulina
86	745013,65	449350,87	Otulina
87	745038,78	449385,73	Otulina
88	745054,15	449407,05	Otulina
89	745063,77	449420,40	Otulina
90	745063,91	449426,40	Otulina
91	745068,11	449433,08	Otulina
92	745067,88	449425,53	Otulina
93	745089,29	449457,42	Otulina
94	745103,02	449467,25	Otulina
95	745108,61	449470,57	Otulina
96	745136,75	449487,30	Otulina
97	745151,47	449496,11	Otulina
98	745149,13	449496,50	Otulina
99	745173,41	449505,67	Otulina
100	745181,32	449509,06	Otulina
101	745185,76	449509,69	Otulina
102	745201,28	449511,85	Otulina
103	745213,59	449513,37	Otulina
104	745225,55	449514,83	Otulina
105	745269,19	449520,16	Otulina
106	745304,64	449524,48	Otulina
107	745312,09	449525,39	Otulina
108	745320,34	449524,58	Otulina
109	745332,75	449523,37	Otulina
110	745356,82	449517,51	Otulina
111	745393,96	449508,46	Otulina
112	745417,33	449506,10	Otulina
113	745427,58	449505,07	Otulina
114	745451,32	449510,96	Otulina
115	745488,16	449518,38	Otulina
116	745488,43	449515,39	Otulina
117	745518,08	449519,46	Otulina
118	745552,97	449522,46	Otulina
119	745587,82	449525,45	Otulina
120	745602,08	449527,06	Otulina
121	745625,21	449529,66	Otulina
122	745650,94	449532,56	Otulina
123	745655,56	449535,46	Otulina

124	745663,97	449536,33	Otulina
125	745703,67	449528,07	Otulina
126	745729,66	449522,66	Otulina
127	745735,07	449520,28	Otulina
128	745769,24	449505,21	Otulina
129	745798,11	449492,49	Otulina
130	745805,41	449488,64	Otulina
131	745840,97	449469,93	Otulina
132	745856,28	449461,86	Otulina
133	745867,67	449455,02	Otulina
134	745888,24	449442,66	Otulina
135	745886,00	449452,17	Otulina
136	745955,71	449561,75	Otulina
137	745972,47	449607,28	Otulina
138	746050,11	449630,60	Otulina
139	746114,25	449705,56	Otulina
140	746106,66	449712,07	Otulina
141	746055,45	449780,58	Otulina
142	746035,30	449757,83	Otulina
143	746026,40	449750,53	Otulina
144	745964,24	449728,60	Otulina
145	745941,11	449727,87	Otulina
146	745162,80	449673,81	Wyłączenie
147	745130,99	449679,83	Wyłączenie
148	745099,64	449709,69	Wyłączenie
149	745072,46	449757,87	Wyłączenie
150	745040,66	449799,24	Wyłączenie
151	745033,08	449808,50	Wyłączenie
152	745025,96	449814,82	Wyłączenie
153	744978,24	449857,23	Wyłączenie
154	744970,34	449863,79	Wyłączenie
155	744971,80	449865,83	Wyłączenie
156	745024,13	449939,11	Wyłączenie
157	745040,85	449962,52	Wyłączenie
158	745081,42	450019,33	Wyłączenie
159	745095,87	450039,56	Wyłączenie
160	745096,79	450040,85	Wyłączenie
161	745141,87	450103,96	Wyłączenie
162	745159,50	450128,65	Wyłączenie
163	745181,81	450159,89	Wyłączenie
164	745186,10	450165,89	Wyłączenie
165	745187,03	450167,20	Wyłączenie
166	745270,78	450284,46	Wyłączenie
167	745296,70	450320,76	Wyłączenie

168	745297,86	450322,39	Wyłączenie
169	745365,11	450261,44	Wyłączenie
170	745384,76	450244,49	Wyłączenie
171	745395,71	450235,04	Wyłączenie
172	745416,39	450217,19	Wyłączenie
173	745442,82	450189,82	Wyłączenie
174	745444,79	450187,78	Wyłączenie
175	745464,64	450167,22	Wyłączenie
176	745464,98	450166,87	Wyłączenie
177	745466,89	450164,26	Wyłączenie
178	745499,27	450119,92	Wyłączenie
179	745548,50	450052,75	Wyłączenie
180	745589,13	449998,07	Wyłączenie
181	745590,37	449996,40	Wyłączenie
182	745589,12	449994,71	Wyłączenie
183	745550,70	449942,85	Wyłączenie
184	745542,51	449931,79	Wyłączenie
185	745541,15	449929,95	Wyłączenie
186	745507,18	449884,10	Wyłączenie
187	745504,98	449881,21	Wyłączenie
188	745434,06	449788,12	Wyłączenie
189	745362,33	449695,42	Wyłączenie
190	745360,13	449692,58	Wyłączenie
191	745357,46	449692,20	Wyłączenie
192	745331,37	449688,43	Wyłączenie
193	745286,33	449682,20	Wyłączenie
194	745216,91	449672,60	Wyłączenie
195	745162,80	449673,81	Wyłączenie

Załącznik nr 3 do zarządzenia  
Regionalnego Dyrektora Ochrony Środowiska w Gdańsku  
z dnia 7 kwietnia 2026 r.  
w sprawie rezerwatu przyrody „Lewice”

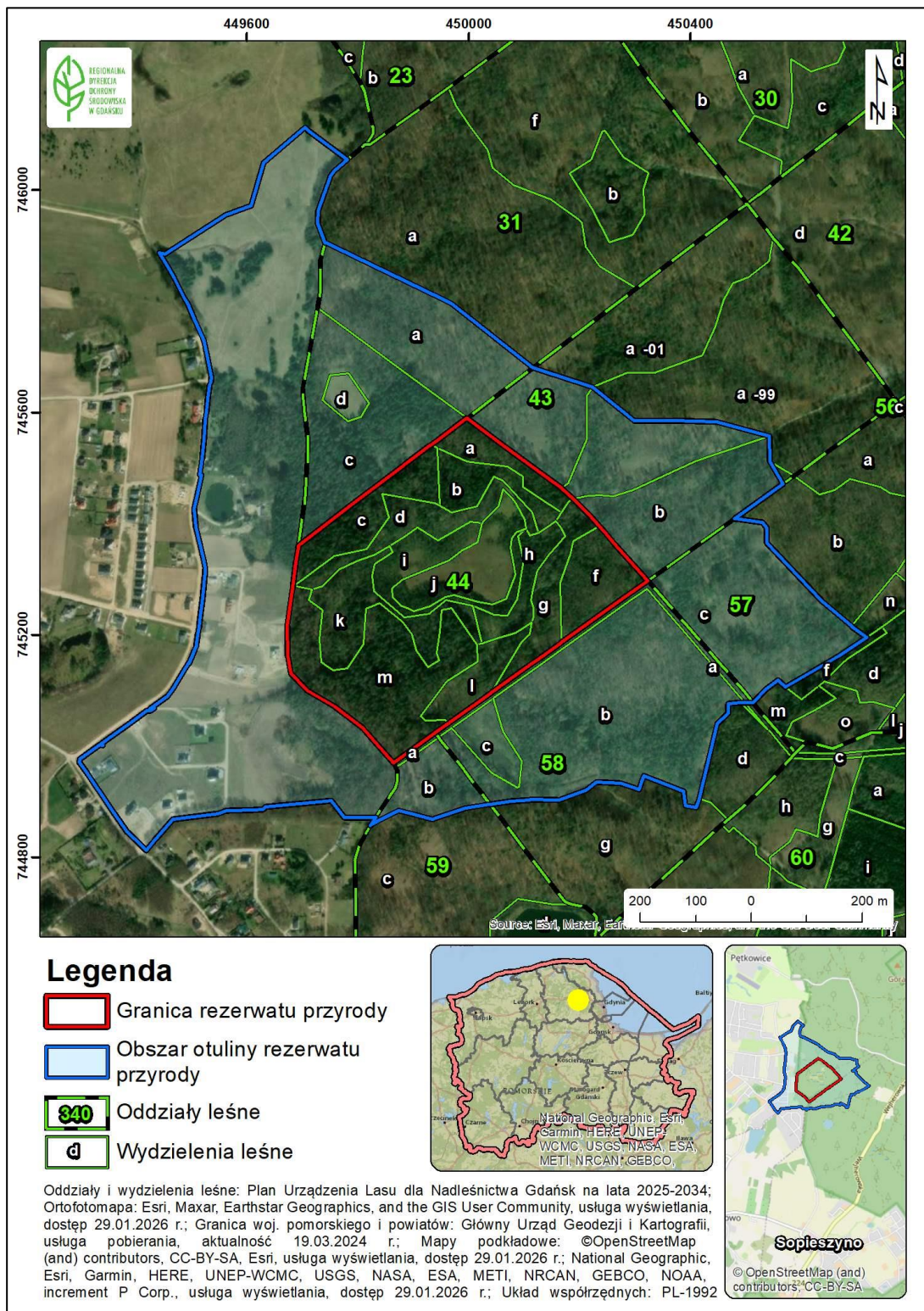
Położenie i przebieg granicy rezerwatu przyrody „Lewice” oraz jego otuliny w postaci mapy na tle ewidencji gruntów gminy Wejherowo<sup>3)</sup>.



<sup>3)</sup> Gmina Wejherowo, obręb: Gowino, Sopieszyno.

Załącznik nr 4 do zarządzenia  
Regionalnego Dyrektora Ochrony Środowiska w Gdańsku  
z dnia 7 kwietnia 2026 r.  
w sprawie rezerwatu przyrody „Lewice”

Położenie i przebieg granicy rezerwatu przyrody „Lewice” oraz jego otuliny w postaci mapy na tle ewidencji leśnej Nadleśnictwa Gdańska<sup>4)</sup>.



<sup>4)</sup> Leśnictwo Biała, wg Planu Urządzenia Lasu na lata 2025-2034.