

9_Kontrola krzyżowa powierzchni

Spis treści

1. Wstęp	2
2. Deklaracja rolnika w eWniosekPlus w roku 2026.....	3
3. Wysłanie wniosku.....	7
4. Komunikat o wystąpieniu konfliktu kontroli krzyżowej powierzchni upraw z innymi rolnikami	8
5. Weryfikacja błędów i ewentualna poprawa narysowanych geometrii upraw na MAPIE	9
6. Przejście do PODSUMOWANIA i wysłanie wniosku	22
7. Powiadomienie o kontroli krzyżowej (SMS/e-mail/aplikacja) – sposób postępowania.....	26

Kontrola krzyżowa powierzchni - nakładanie się upraw narysowanych przez wielu rolników.

1. Wstęp

Aplikacja eWniosekPlus w momencie uruchomienia przez użytkownika opcji wysłania wniosku wykonuje kontrolę nakładania się na siebie powierzchni upraw pomiędzy wszystkimi rolnikami tzw. kontrolę krzyżową. Proces kontroli uruchamiany jest przez użytkownika po wyborze opcji WYŚLIJ WNIOSEK. W kontroli uwzględniane są geometrie upraw narysowane przez innych rolników zarówno we wnioskach już wysłanych do ARiMR jak również, w celu bardziej efektywnej kontroli, wniosków zapisanych w stanie ROBOCZY. Dodatkowo w sprawdzeniu biorą udział również geometrie upraw utworzone na podstawie działek rolnych z roku 2025 rolników, którzy w roku 2026 jeszcze wniosku nie wypełniali. W związku z powyższym kontrola jest bardziej skuteczna, ponieważ błąd kontroli krzyżowej spowodowany nakładaniem się upraw różnych beneficjentów pojawia się już w chwili, gdy pierwszy z użytkowników części danego gruntu zamierza wysłać wniosek, bez konieczności oczekiwania na wysyłkę wniosków przez pozostałych użytkowników.

Uwaga! Działki przejęte od rolnika, który wnioskował o płatność do upraw na działce w roku 2025.

W przypadku, gdy grunty były użytkowane w 2025 roku przez Producenta A (zadeklarowane we wniosku na 2025), a w roku 2026 zostały przekazane (sprzedaż/dzierżawa/darowizna) Producentowi B to ten producent będzie je użytkował w roku 2026, aplikacja wygeneruje błąd kontroli krzyżowej..

Sprawdzenie wykonywane jest na podstawie porównania nakładania się geometrii z roku 2025 (Producent B) i spersonalizowanej geometrii z roku 2025 (Producent A), nawet w przypadku, gdy Producent A w roku 2026 nie składa wniosku.

W takim przypadku Producent B (przejmujący) nie powinien podejmować żadnych kroków związanych z wygenerowanym błędem i jeśli nie ma innych błędów lub zostały one poprawione należy wysłać wniosek.

2. Deklaracja rolnika w eWniosekPlus w roku 2026

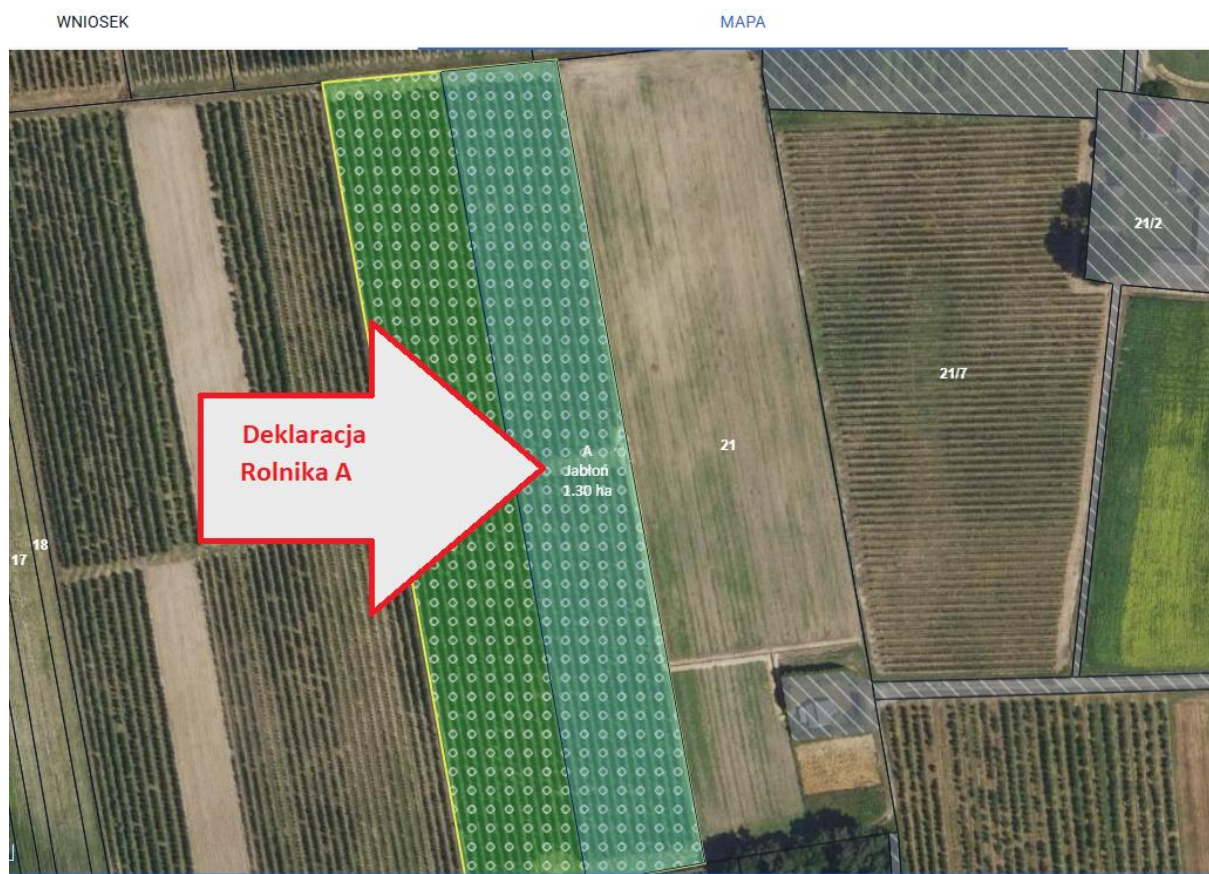
Sprawdzenia nakładania granic upraw narysowanych przez różnych rolników w aplikacji eWniosekPlus:

Rolnik A zadeklarował działki 20, 66/1 i 11/5.

Działki referencyjne				Liczba działek: 3
Całkowita powierzchnia kwalifikowalna do płatności PWD: 4,56 ha				Wyszukaj działkę
140609_2.0005.11/5 CYCHRY, Pniewy, grójcecki, MAZOWIECKIE	Uprawy: B	MKO: 1,49 ha	Hektar kwalifikowany: 0,12 ha Grunty orne: 0,12 ha	
140609_2.0005.20 CYCHRY, Pniewy, grójcecki, MAZOWIECKIE	Uprawy: A	MKO: 2,61 ha	Hektar kwalifikowany: 1,30 ha Grunty orne: 0,00 ha	
140609_2.0034.66/1 WIATROWIEC, Pniewy, grójcecki, MAZOWIECKIE	Uprawy: C	MKO: 0,46 ha	Hektar kwalifikowany: 0,20 ha Grunty orne: 0,00 ha	

WYŚWIETL POWIERZCHNIE REFERENCYJNE DLA WSZYSTKICH DZIAŁEK
EKSPORTUJ DO CSV EKSPORTUJ DO GML EKSPORTUJ DO SHP

Na części działki referencyjnej 20 narysował uprawę „Jabłoń” (1,30 ha).



Działka 20 w roku 2026 jest deklarowana również przez Rolnika B, który w roku 2025 narysował/zadeklarował uprawę „Jabłoń” na całej powierzchni działki referencyjnej (2,61 ha). Rolnik B wystąpił już swój wniosek do ARiMR.



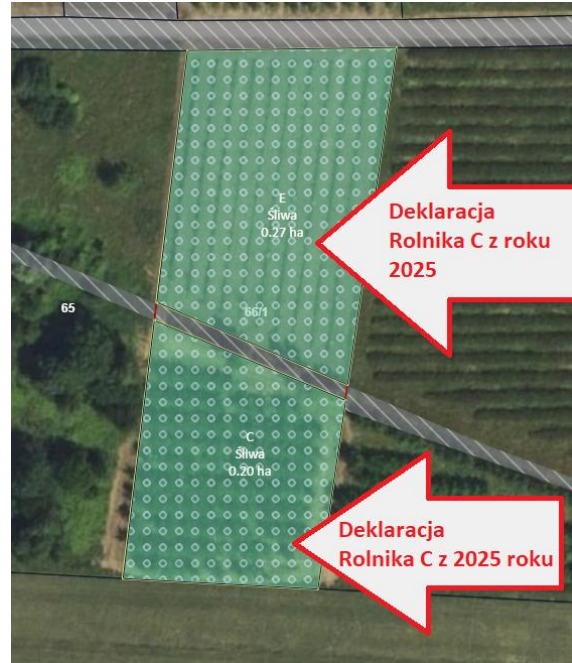
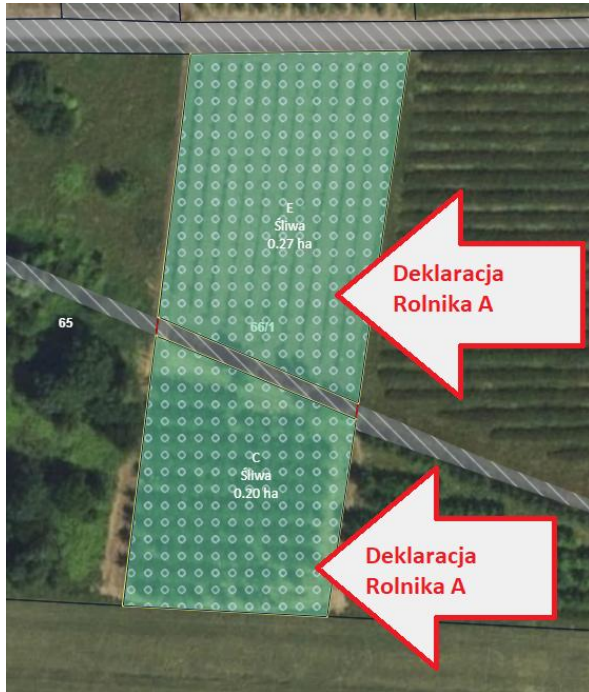
Działka referencyjna 11/5 jest użytkowana przez Rolnika A w części, zadeklarował na niej uprawę „malina” (0,66 ha).



Ta sama działka została zadeklarowana przez sąsiada Rolnika A – Rolnika B. Rolnik B narysował granice uprawy „malina” na powierzchni 0,56 ha. Wniosek Rolnika B nie został jeszcze wysłany do ARiMR, uprawa została narysowana, a wniosek został zapisany jako roboczy



DZIAŁKA 66/1: Na działce referencyjnej 66/1 Rolnik A zadeklarował 2 uprawy (E i C) „śliwa” (0,47 ha)



Działka referencyjna 66/1 była w roku 2025 deklarowana przez Rolnika C który w roku 2026 nie składa wniosku (Rolnik A kupił działkę od Rolnika C, który nie posiadał już innych działek w aplikacji eWniosekPlus kontrola nakładania geometrii upraw podlega personalizowaniu, na podstawie deklaracji z roku 2025 (z wniosku ROBOCZEGO na rok 2026 przygotowanego automatycznie dla Rolnika C).

3. Wysłanie wniosku

Po wypełnieniu wniosku należy przejść do zakładki PODSUMOWANIE. Następnie należy zweryfikować dane we wniosku. W przypadku, gdy wszystkie dane są zgodne ze stanem faktycznym w gospodarstwie należy potwierdzić poprawność danych i wybrać opcję WYŚLIJ WNIOSEK.

Kreator wniosku o płatności 2026

WNIOSK MAPA PODSUMOWANIE

Producent	Numer identyfikacyjny	✓
Płatności	Liczba płatności: 2	▼
Rolnik aktywny zawodowo		▼
Działki referencyjne <small>Całkowita powierzchnia kwalifikowalna do płatności PWD: 4,56 ha</small>	Liczba działek: 3	▼
Powierzchnie deklarowane (Działki rolne)	Liczba działek: 5	▼
Podsumowanie powierzchni		▼
Spółdzielnie		▼
Warunkowość społeczna		▼
Załączniki		▼
Rozbieżności		▼
Zgody i zobowiązania		▼

Potwierdzam poprawność danych

Wróć do MAPY WYŚLIJ WNIOSEK

Przed wysłaniem wniosku aplikacja wyświetla Oświadczenia i Zobowiązania, z którymi należy zapoznać się przed ostateczną wysyłką wniosku. Należy również pamiętać o ewentualnym, wcześniejszym zaznaczeniu zgód na przetwarzanie danych osobowych w panelu Zgody i zobowiązania w zakładce WNIOSEK.

Zgody i zobowiązania

- Wyrażam zgodę na przetwarzanie przez Agencję Restrukturyzacji i Modernizacji Rolnictwa z siedzibą w Warszawie, Al. Jana Pawła II nr 70, 00-175 Warszawa (adres do korespondencji: ul. Poleczki 33, 02-822 Warszawa), jako administratora danych, moich danych osobowych podanych w zakresie szerszym, niż jest to wymagane na podstawie przepisów obowiązującego prawa, oznaczonych w formularzu wniosku o przyznanie płatności na rok 2026, jako "dane nieobowiązkowe" w celu ułatwienia i przyspieszenia kontaktu ze mną w sprawach dotyczących przyznawania płatności, z wykorzystaniem podanego przeze mnie poniżej numeru telefonu.
- Wyrażam zgodę na przetwarzanie przez Agencję Restrukturyzacji i Modernizacji Rolnictwa z siedzibą w Warszawie, Al. Jana Pawła II nr 70, 00-175 Warszawa (adres do korespondencji: ul. Poleczki 33, 02-822 Warszawa), jako administratora danych, moich danych osobowych podanych w zakresie szerszym, niż jest to wymagane na podstawie przepisów obowiązującego prawa, oznaczonych w formularzu wniosku o przyznanie płatności na rok 2026, jako "dane nieobowiązkowe" w celu otrzymywania/kierowania do mnie treści informacyjnych lub promocyjnych o działaniach realizowanych przez Agencję, za pośrednictwem SMS/MMS na podany przeze mnie poniżej numer telefonu.

OŚWIADCZENIA I ZOBOWIĄZANIA

UWAGA
Aby móc wysłać wniosek, należy uważnie przeczytać poniższe oświadczenie, a następnie kliknąć w przycisk "Akceptuję".

OŚWIADCZENIE WOBEC ARiMR O WYPEŁNIENIU OBOWIĄZKU INFORMACYJNEGO WOBEC INNYCH OSÓB FIZYCZNYCH

- Przyjmuję do wiadomości, iż ARiMR staje się Administratorem danych osobowych osób fizycznych otrzymanych ode mnie, które to dane osobowe bezpośrednio lub pośrednio zostały przeze mnie pozyskane w celu obsługi wniosku o przyznanie płatności na rok 2026.
- Oświadczam, że dane osobowe, o których mowa w pkt 1, przetwarzam zgodnie z obowiązującymi w tym zakresie regulacjami prawnymi i jestem uprawniony do ich przekazania ARiMR oraz uczyniłem zadość wszelkim obowiązkom związanym z ich przekazaniem, a w szczególności zostały poinformowane osoby, których dane przekazuję, o fakcie i celu ich przekazania.

[ANULUJ](#) [AKCEPTUJĘ](#)

OŚWIADCZENIA I ZOBOWIĄZANIA

UWAGA
Aby móc wysłać wniosek, należy uważnie przeczytać poniższe oświadczenie, a następnie kliknąć w przycisk "Akceptuję".

Oświadczam, że:

- pouczono mnie o możliwości i trybie żądania doręczenia decyzji, która uwzględniła w całości żądanie rolnika i nie określa zmniejszeń, wykluczeń lub pozostałych kar administracyjnych oraz nie ustala kwot podlegających odliczeniu oraz o możliwości złożenia odwołania od tej decyzji;
- znane mi są skutki składania fałszywych oświadczeń wynikające z art. 297 § 1 i § 2 Kodeksu karnego;
- znane mi są zasady przyznawania płatności, interwencji, premii oraz pomocy finansowej, objętych wnioskiem o przyznanie płatności;
- nie stwarzam sztucznych warunków, o których mowa w art. 62 rozporządzenia (UE) nr 2021/2116 w celu uzyskania żadnych korzyści wynikających z prawodawstwa rolnego;

[ANULUJ](#) [AKCEPTUJĘ](#)

4. Komunikat o wystąpieniu konfliktu kontroli krzyżowej powierzchni upraw z innymi rolnikami

Po zapoznaniu się z Oświadczeniami i Zobowiązaniami aplikacja wykonuje sprawdzenie w zakresie kontroli krzyżowej powierzchni upraw pomiędzy wnioskiem rolnika oraz wnioskami innych rolników. W przypadku, gdy uprawy nakładają się na siebie wyświetlany jest komunikat:

„Uprawa zadeklarowana w Twoim gospodarstwie pokrywa się z uprawą innego rolnika. W kontroli biorą udział uprawy narysowane w roku 2026 oraz spersonalizowane granice upraw z roku 2025. Błąd może być wynikiem przejęcia/zakupu/sprzedazy gospodarstwa bądź działek referencyjnych uprzednio zgłaszanych przez innych rolników. Jeżeli Twoja deklaracja upraw jest zgodna ze stanem faktycznym na rok 2026 wówczas skorzystaj z opcji Wyślij. Możesz również zweryfikować i poprawić granice „konfliktowych” upraw – w tym celu kliknij POPRAW i wróć do MAPY – konfliktowe uprawy są wykazane na liście błędów i oznaczono je kolorem pomarańczowym na MAPIE.”

Należy wybrać opcję **POPRAW**.

Kontrola krzyżowa powierzchni upraw z innymi rolnikami ✕

Uprawa zadeklarowana w Twoim gospodarstwie pokrywa się z uprawą innego rolnika. W kontroli biorą udział uprawy narysowane w roku 2026 oraz spersonalizowane granice upraw z roku 2025. Błąd może być wynikiem przejęcia/zakupu/sprzedaży gospodarstwa bądź działek referencyjnych uprzednio zgłaszanych przez innych rolników. Jeżeli Twoja deklaracja upraw jest zgodna ze stanem faktycznym na rok 2026 wówczas skorzystaj z opcji Wyślij. Możesz również zweryfikować i poprawić granice „konfliktowych” upraw – w tym celu kliknij Popraw i wróć do MAPY – konfliktowe uprawy są wykazane na liście błędów i oznaczone je kolorem pomarańczowym na MAPIE.

POPRAW **WYŚLIJ**

Następnie należy przejść do zakładki MAPA.

Kreator wniosku o płatności 2026

WNIOSEK **MAPA** PODSUMOWANIE

5. Weryfikacja błędów i ewentualna poprawa narysowanych geometrii upraw na MAPIE

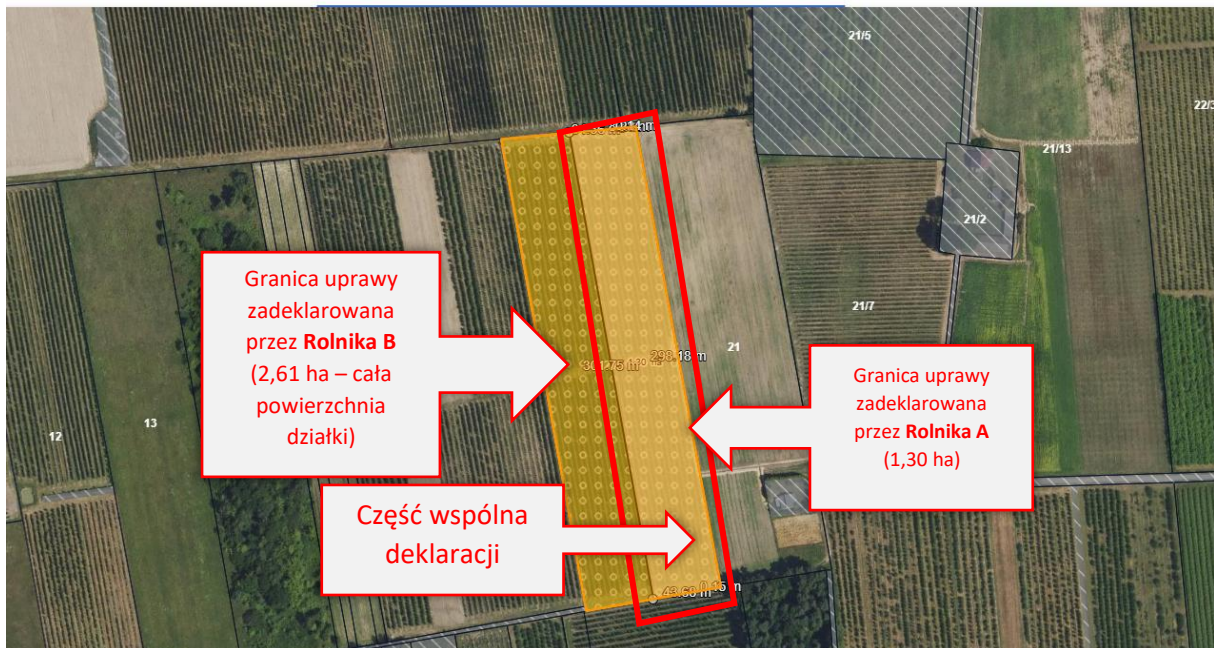
Po przejściu do zakładki MAPA należy wyświetlić błędy. Błędy kontroli krzyżowej będą wyświetlone po użyciu opcji w górnym panelu aplikacji. Aby przejść do przeglądu krzyżujących się geometrii należy kliknąć w komunikat błędu. Geometrie, dla których wystąpił konflikt kontroli krzyżowej są wyświetlane kolorem pomarańczowym. Po kliknięciu w konkretny błąd, widok MAPY zostanie automatycznie dostosowywany do uprawy wymienionej w treści błędu. Dodatkowo uprawy z wniosków innych rolników również wyświetlają się na pomarańczowo.

DZIAŁKA 20:

WNIOSEK

MAPA

PODSUMOWANIE



Po rozwinięciu okna z błędami, dla każdej uprawy, której granice skrzyżowały się z uprawą innego rolnika wyświetlany jest oddzielny błąd.

WNIOSEK

MAPA

PODSUMOWANIE



DZIAŁKA 11/5:

WNIOSEK

MAPA



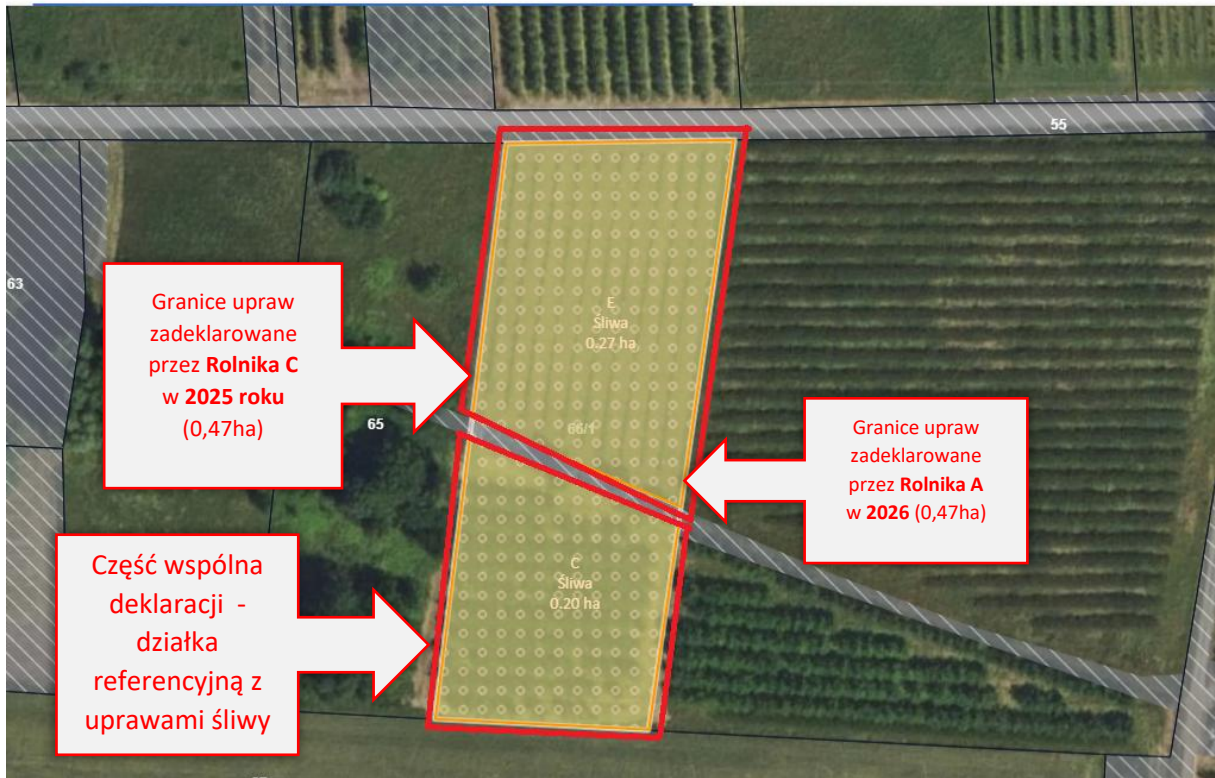
WNIOSEK

MAPA



Błędy	Liczba błędów: 8
Uprawa Jabłoni przecina się z innymi uprawami deklarowanymi u innego rolnika.	
Uprawa malina przecina się z innymi uprawami deklarowanymi u innego rolnika.	
Uprawa Śliwa przecina się z innymi uprawami deklarowanymi u innego rolnika.	
Uprawa Śliwa przecina się z innymi uprawami deklarowanymi u innego rolnika.	
Nie zgłoszono upraw do zaznaczonej Uzupełniającej płatności podstawowej.	
Powierzchnia deklarowana do podstawowego wsparcia dochodów nie przekracza 5 ha. W związku z tym moższ ubiegać się o płatność dla małych gospodarstw.	

Uprawa malina przecina się z innymi uprawami deklarowanymi u innego rolnika.



MAPA

Błędy	Liczba błędów: 7
Uprawa Jabłoni przecina się z innymi uprawami deklarowanymi u innego rolnika.	
Uprawa malina przecina się z innymi uprawami deklarowanymi u innego rolnika.	
Uprawa Śliwa przecina się z innymi uprawami deklarowanymi u innego rolnika.	
Uprawa Śliwa przecina się z innymi uprawami deklarowanymi u innego rolnika.	
Nie zgłoszono upraw do zaznaczonej uzupełniającej płatności podstawowej.	
Powierzchnia deklarowana do podstawowego wsparcia dochodów nie przekracza 5 ha. W związku z tym możesz ubiegać się o płatność dla małych gospodarstw.	

Na działce referencyjnej 140608_2_0024_66/1

Uprawa Śliwa przecina się z innymi uprawami deklarowanymi u innego rolnika.

MAPA

Błędy Liczba błędów: 7

- Uprawa Jabłoni przecina się z innymi uprawami deklarowanymi u innego rolnika.
- Uprawa malina przecina się z innymi uprawami deklarowanymi u innego rolnika.
- Uprawa Śliwa przecina się z innymi uprawami deklarowanymi u innego rolnika.
- Uprawa Śliwa przecina się z innymi uprawami deklarowanymi u innego rolnika.**
- Nie zgłoszono upraw do zaznaczonej Uzupełniającej płatności podstawowej.
- Powierzchnia deklarowana do podstawowego wsparcia dochodów nie przekracza 5 ha. W związku z tym możesz ubiegać się o płatność dla małych gospodarstw.

Na działce referencyjnej 140609 2 0034 66/1

Uprawa Śliwa przecina się z innymi uprawami deklarowanymi u innego rolnika.

POPRAWA BŁĘDÓW:

Działka 20: uprawa jabłoni

WNIOSEK MAPA PODSUMOWANIE

Sad (uprawa Jabłoni) narysowany przez Rolnika A na działce referencyjnej 20 został zadeklarowany błędnie. W roku 2026 działka jest użytkowana w całości przez Rolnika B.

Kreator wniosku o płatności 2026

WNIOSEK MAPA

LISTA UPRAW

Wyszukaj uprawę

[A] Jabłoń	[1,30 ha]	
[D] malina	[0,66 ha]	
[B] ugór	[0,12 ha]	
[C] Śliwa	[0,20 ha]	
[E] Śliwa	[0,27 ha]	

Błędy Liczba błędów: 7

- Uprawa Jabłoni przecina się z innymi uprawami deklarowanymi u innego rolnika.
- Uprawa malina przecina się z innymi uprawami deklarowanymi u innego rolnika.
- Uprawa Śliwa przecina się z innymi uprawami deklarowanymi u innego rolnika.
- Uprawa Śliwa przecina się z innymi uprawami deklarowanymi u innego rolnika.
- Nie zgłoszono upraw do zaznaczonej Uzupełniającej płatności podstawowej.
- Powierzchnia deklarowana do podstawowego wsparcia dochodów nie przekracza 5 ha. W związku z tym możesz ubiegać się o płatność dla małych gospodarstw.

Na działce referencyjnej 140609_2_0034_66/1

W związku z powyższym Rolnik A powinien usunąć geometrię uprawy na działce referencyjnej 20 oraz działkę referencyjną 20 (w panelu MAPA).

Kreator wniosku o płatności 2026

WNIOSEK MAPA

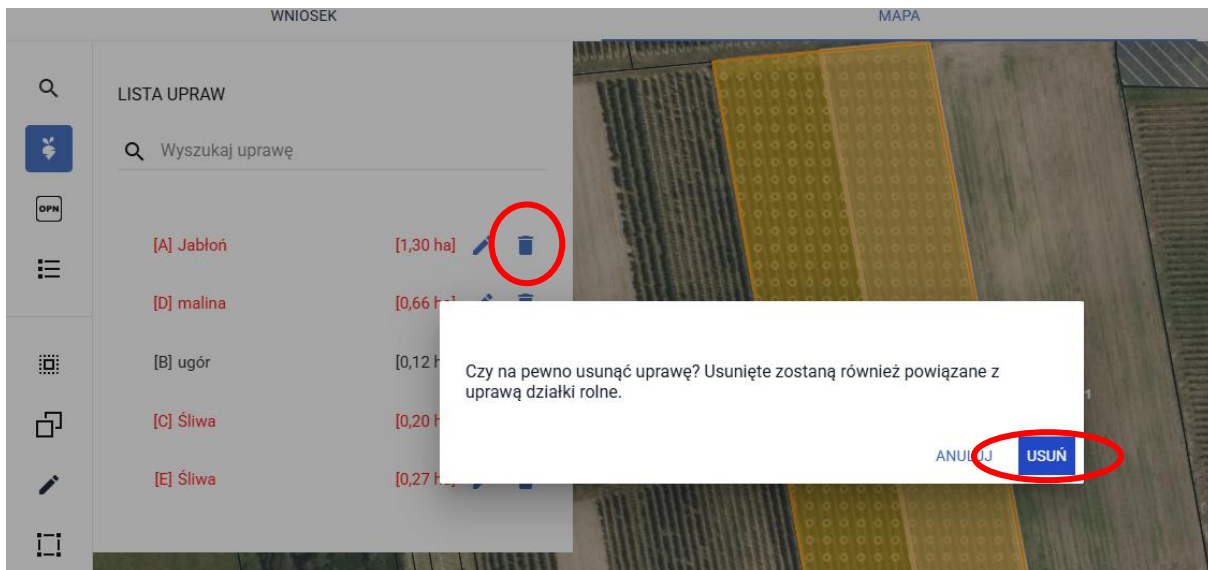
LISTA UPRAW

Wyszukaj uprawę

jabł

[A] Jabłoń	[1,30 ha]	
------------	-----------	--

Jeśli na liście znajduje się wiele upraw, możliwe jest wyszukanie tej konkretnej poprzez wpisanie jej nazwy w pole „wyszukaj uprawę”

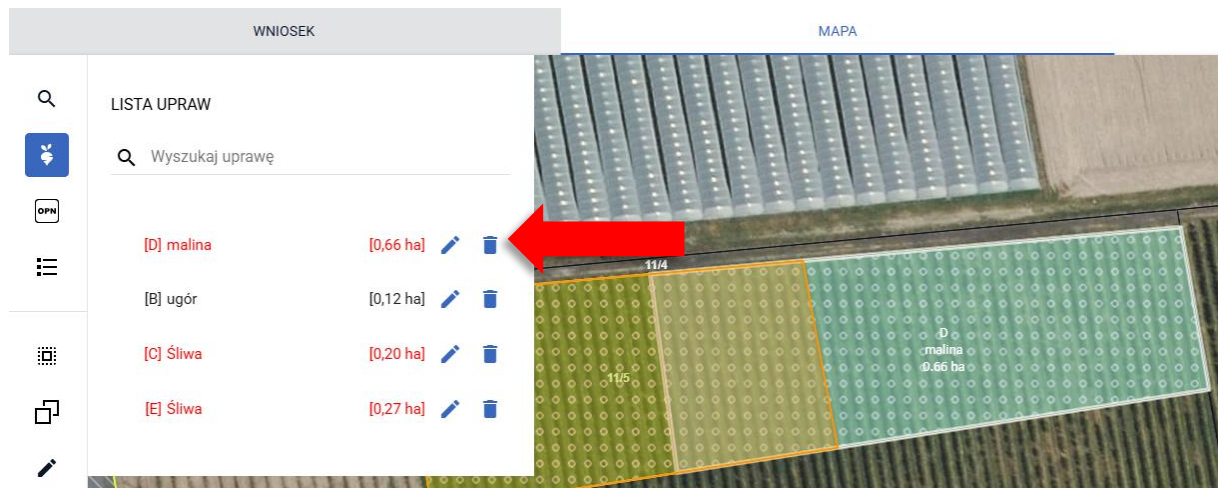


Działka 11/5: uprawa malina

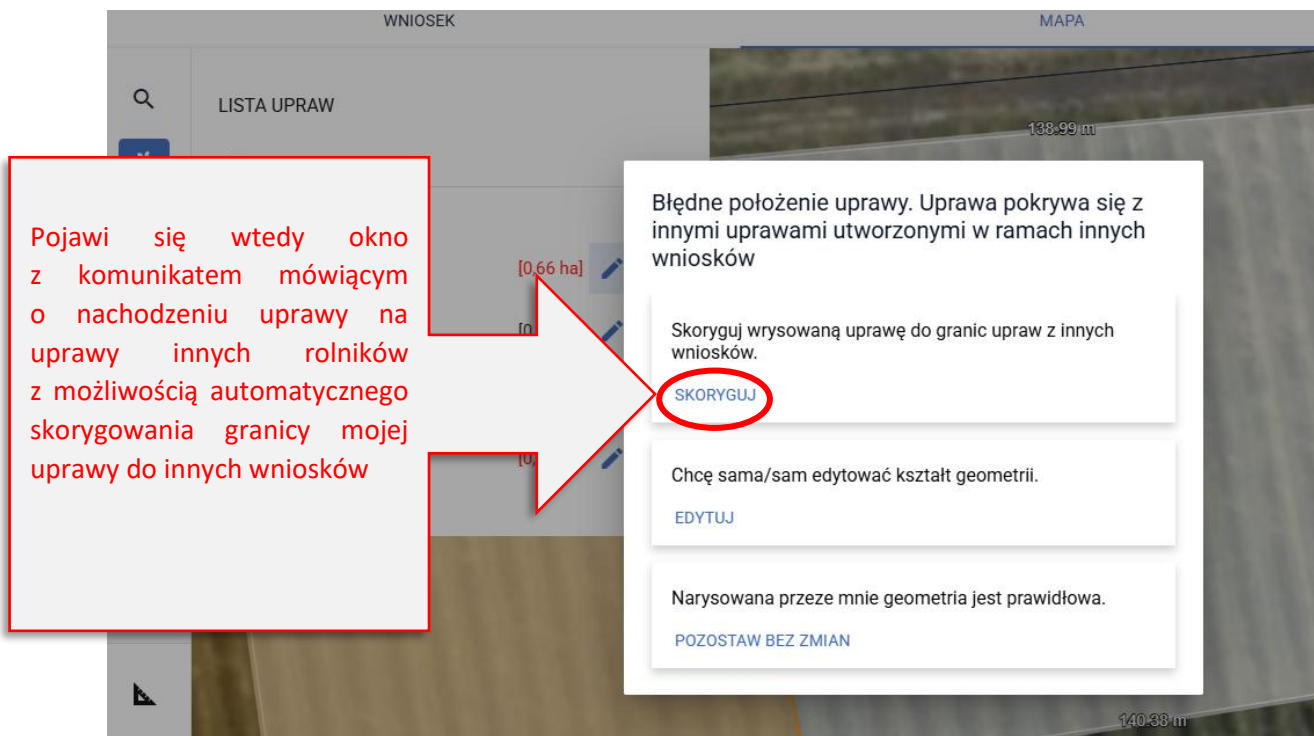


Rolnik A powinien poprawić geometrię zgodnie ze stanem faktycznym (pierwotny rysunek był wykonany błędnie – Rolnik B w swoim wniosku narysował granicę uprawy poprawnie). Poprawę geometrii można wykonać dostosowując granice swojej uprawy do granicy uprawy drugiego rolnika (widoczne są tylko granice nachodzącej uprawy, bez jego danych).

W tym celu należy ustawić widok MAPY na daną uprawę - można wybrać ją z listy upraw lub kliknąć w komunikat błędu.

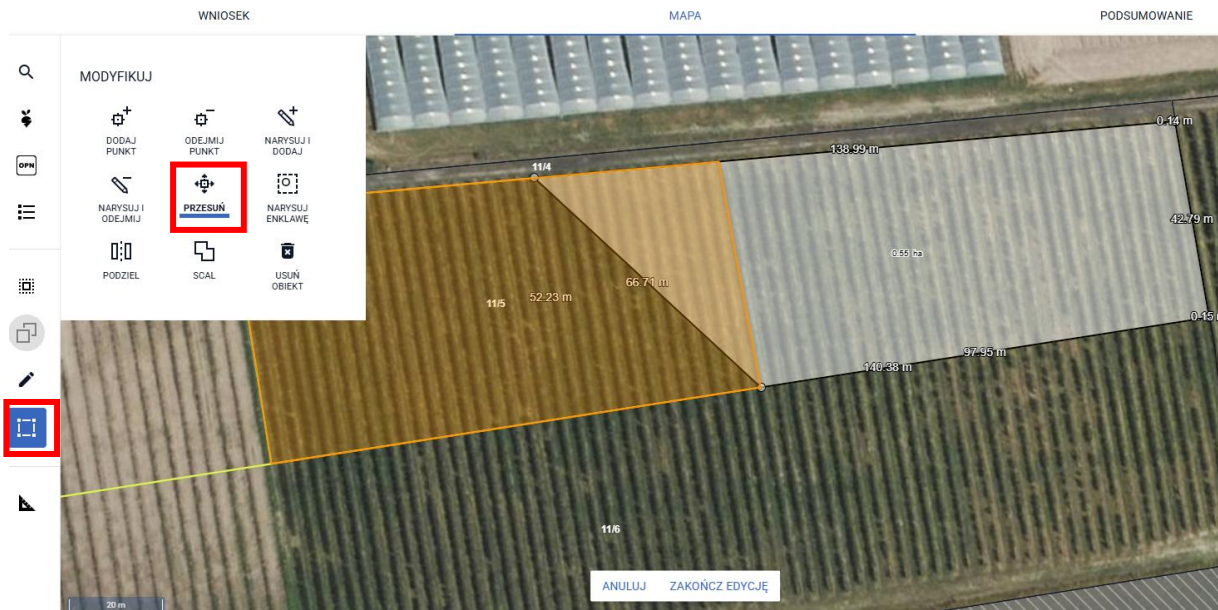


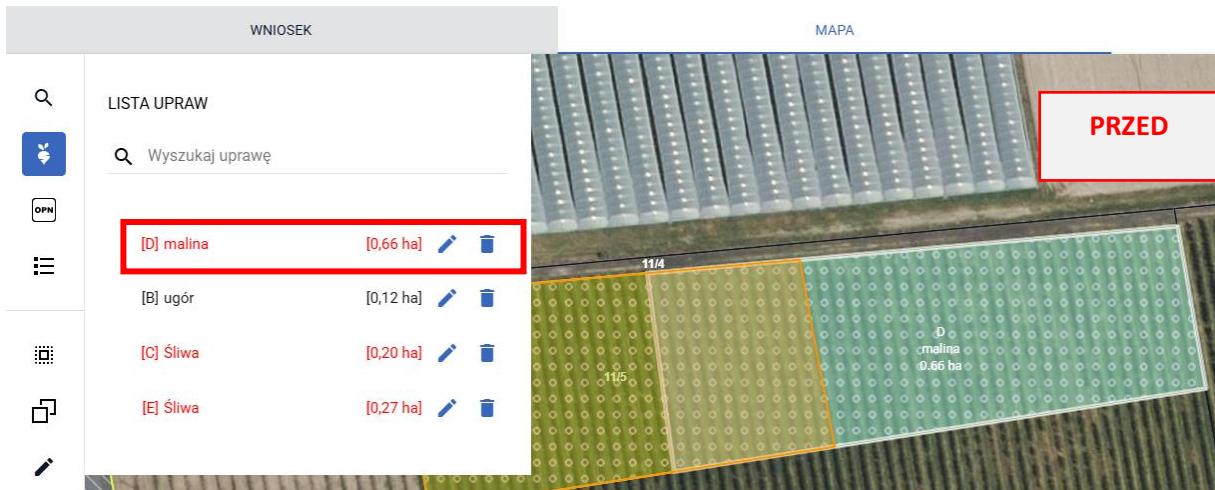




Granice uprawy można także poprawić z wykorzystaniem funkcji dostępnych w lewym panelu MAPY – Modyfikuj np. przesuwać punkty (przesunięcie punktów należy zakończyć poprzez wybór opcji Zakończ edycję).

Należy narysować granicę uprawy zgodnie ze stanem faktycznym.





Granica uprawy malina na działce 11/5 we wniosku Rolnika Azostała poprawiona. Aplikacja prezentuje na liście upraw, uprawę maliny w kolorze czarnym zamiast czerwonego co oznacza jej prawidłowo poprawioną granicę.




DZIAŁKA 66/1:

Działka referencyjna 66/1 była deklarowana w roku 2025 przez Rolnika C, który w roku 2026 nie będzie składał wniosku ponieważ sprzedał ją Rolnikowi A


Rolnik A nie poprawia geometrii upraw C i E na działce referencyjnej 66/1 jak również nie usuwa jej. Na liście upraw, uprawy śliwy będą nadal prezentowane w kolorze czerwonym jednak w tym przypadku jest to właściwe działanie.

Uprawa	Obszar	Akcje
[D] malina	[0,46 ha]	[Edytuj] [Usuń]
[B] ugór	[0,12 ha]	[Edytuj] [Usuń]
[C] Śliwa	[0,20 ha]	[Edytuj] [Usuń]
[E] Śliwa	[0,27 ha]	[Edytuj] [Usuń]

UWAGA

 We wniosku występują błędy kontroli kompletności (ich przegląd możliwy jest z poziomu menu górnego – ikonka Wyświetl błędy ) i/lub nieobsłużone ostrzeżenia (ich przegląd możliwy jest z poziomu menu górnego – ikonka Wyświetl ostrzeżenia ) .


Uwaga! Brak poprawy danych we wniosku może skutkować zmniejszeniem lub odmową przyznania płatności. Jeśli chcesz zweryfikować wprowadzone dane naciśnij ANULUJ.

 Jeśli chcesz wysłać wniosek mimo istniejących nieprawidłowości naciśnij OK aby przejść do oświadczeń.

[ANULUJ](#) [OK](#)

Następnie aplikacja wyświetla Oświadczenia i Zobowiązania, z którymi należy zapoznać się przed ostatecznym wysłaniem wniosku.

OŚWIADCZENIA I ZOBOWIĄZANIA

 **UWAGA**
Aby móc wysłać wniosek, należy uważnie przeczytać poniższe oświadczenie, a następnie kliknąć w przycisk "Akceptuję".

Oświadczam, że:

- pouczono mnie o możliwości i trybie żądania doręczenia wniosku, która uwzględni w całości żądanie rolnika i nie określa możliwości wyłączeń lub pozostałych kar administracyjnych oraz niemożliwość odwołania od tej decyzji;
- znane mi są skutki składania fałszywych oświadczeń wynoszących do art. 297 § 1 i § 2 Kodeksu karnego;
- znane mi są zasady przyznawania płatności, interwencji, pomocy finansowej, objętych wnioskiem o przyznanie płatności;
- nie stwarzam sztucznych warunków, o których mowa w rozporządzeniu (UE) nr 2021/2116 w celu uzyskania korzyści wynikających z prawodawstwa rolnego;

[ANULUJ](#) [AKCEPTUJĘ](#)

OŚWIADCZENIA I ZOBOWIĄZANIA

OŚWIADCZENIE WOBEC ARiMR O WYPEŁNIENIU OBOWIĄZKU INFORMACYJNEGO WOBEC INNYCH OSÓB FIZYCZNYCH

- Przyjmuję do wiadomości, iż ARiMR staje się Administratorem danych osobowych osób fizycznych otrzymanych ode mnie, które to dane osobowe bezpośrednio lub pośrednio zostały przeze mnie pozyskane w celu obsługi wniosku o przyznanie płatności na rok 2026.
- Oświadczam, że dane osobowe, o których mowa w pkt 1, przetwarzam zgodnie z obowiązującymi w tym zakresie regulacjami prawnymi i jestem uprawniony do ich przekazania ARiMR oraz uczynięm zadość wszelkim obowiązkom związanym z ich przekazaniem, a w szczególności zostały poinformowane osoby, których dane przekazuję, o fakcie i celu ich przekazania.
- Oświadczam, iż wszystkie osoby fizyczne, o których mowa w pkt 1, zostały poinformowane o treści klauzuli zawartej w sekcji Klauzula informacyjna dotycząca przetwarzania przez agencję restrukturyzacji i modernizacji rolnictwa danych osobowych osób fizycznych, które zostaną przekazane przez beneficjenta.
- Jednocześnie zobowiązuję się poinformować osoby, których dane osobowe będą przekazywane do ARiMR w celu obsługi wniosku o przyznanie płatności na rok 2026 o treści klauzuli zawartej w sekcji

[ANULUJ](#) [AKCEPTUJĘ](#)

We wniosku Rolnika A ponownie pojawi się komunikat o kontroli krzyżowej (ze względu na uprawę na działce 66/1, której nie będzie poprawiał ponieważ jego deklaracja jest prawidłowa). Zalecane jest przejście do opcji POPRAW w celu sprawdzenia czy wszystkie zasadne błędy zostały poprawione. Opcja OK powinna być wybierana wyłącznie w przypadku, gdy wnioskodawca potwierdza swoje deklaracje.

Kontrola krzyżowa powierzchni upraw z innymi rolnikami ✕

Uprawa zadeklarowana w Twoim gospodarstwie pokrywa się z uprawą innego rolnika. W kontroli biorą udział uprawy narysowane w roku 2026 oraz spersonalizowane granice upraw z roku 2025. Błąd może być wynikiem przejęcia/zakupu/sprzedaży gospodarstwa bądź działek referencyjnych uprzednio zgłaszanych przez innych rolników. Jeżeli Twoja deklaracja upraw jest zgodna ze stanem faktycznym na rok 2026 wówczas skorzystaj z opcji Wyślij. Możesz również zweryfikować i poprawić granice „konfliktowych” upraw – w tym celu kliknij Popraw i wróć do MAPY – konfliktowe uprawy są wykazane na liście błędów i oznaczone je kolorem pomarańczowym na MAPIE.

POPRAW

WYŚLIJ

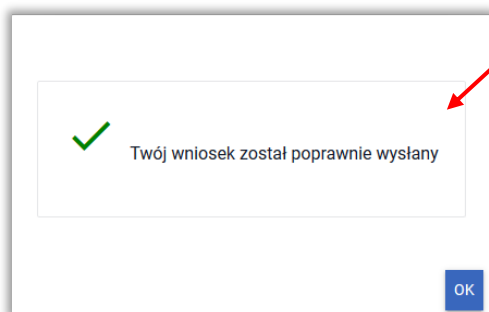
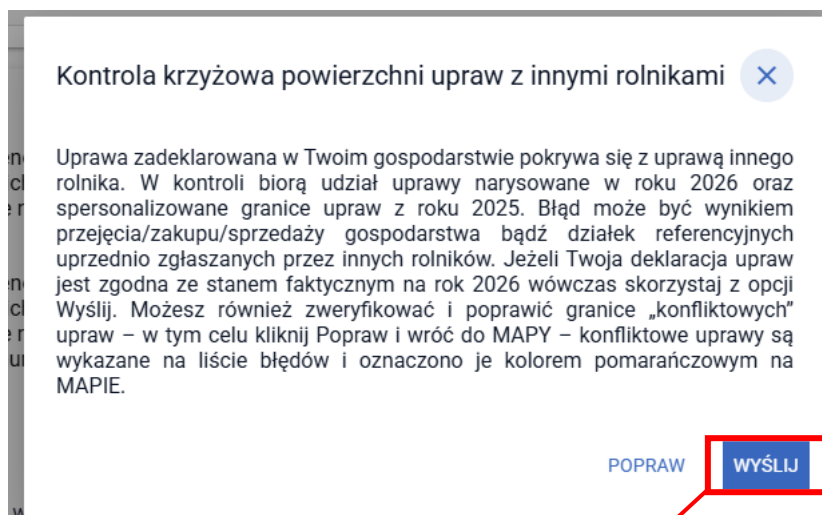
Należy wyświetlić listę błędów kontroli krzyżowej.

The screenshot displays the 'Kreator wniosku o płatności 2026' interface. At the top, there are tabs for 'WNIOSEK' and 'MAPA'. The main area shows an aerial map with several agricultural plots labeled 60 through 67. Plot 66/1 is highlighted in orange, indicating a conflict. On the right side, a 'Błędy' (Errors) panel is open, showing a list of errors. A red arrow points to the 'Błędy' tab. The errors listed are:

- Uprawa Śliwa przecina się z innymi uprawami deklarowanymi u innego rolnika.
- Uprawa Śliwa przecina się z innymi uprawami deklarowanymi u innego rolnika.

Below the errors, there is a note: 'Nie zgłoszono upraw do zaznaczonej Uzupełniającej płatności podstawowej.' At the bottom of the map, there is a blue bar with navigation options: 'Wróć do WNIOSKU' and 'Idź do PODSUMOWANIA'.

W związku z tym, iż granice uprawy na działce 66/1 nie będą poprawiane należy ponownie przejść do wysyłki wniosku.



W tym momencie, ponieważ wszystkie geometrie zostały zweryfikowane i poprawione należy wybrać opcję WYŚLIJ. Aplikacja wyświetli komunikat o wysłaniu wniosku.

Wysłany wniosek znajduje się w zakładce WYŚLANE.

7. Powiadomienie o kontroli krzyżowej (SMS/e-mail/aplikacja) – sposób postępowania

W przypadku, gdy rolnik, otrzyma powiadomienie o wystąpieniu kontroli krzyżowej, niezależnie czy będzie to SMS, wiadomość e-mail czy powiadomienie wyświetlane w aplikacji eWniosekPlus należy postępować zgodnie ze ścieżką opisaną poniżej. Powiadomienie oznacza, że rolnik B wysłał wniosek, w którym narysowana uprawa posiada część wspólną z uprawą rolnika A. Powiadomienie dla producenta A jest wysyłane po wysłaniu wniosku przez producenta B. Może być ono wygenerowane zarówno przed wysłaniem wniosku przez producenta A jak również w momencie, kiedy producent A już wysłał swój wniosek do ARiMR.

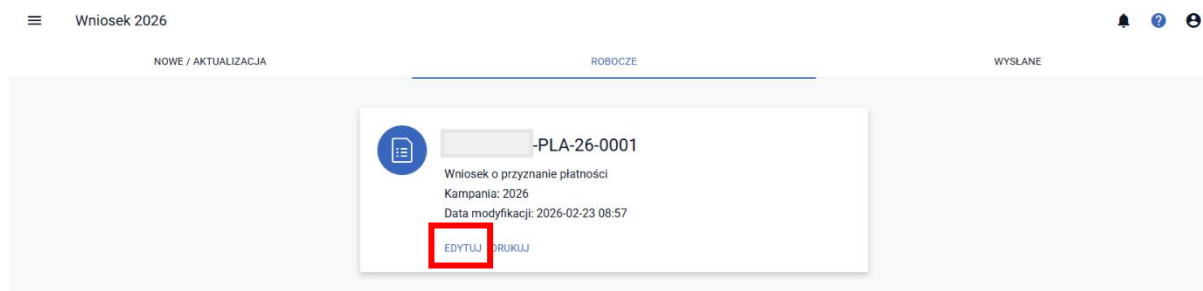
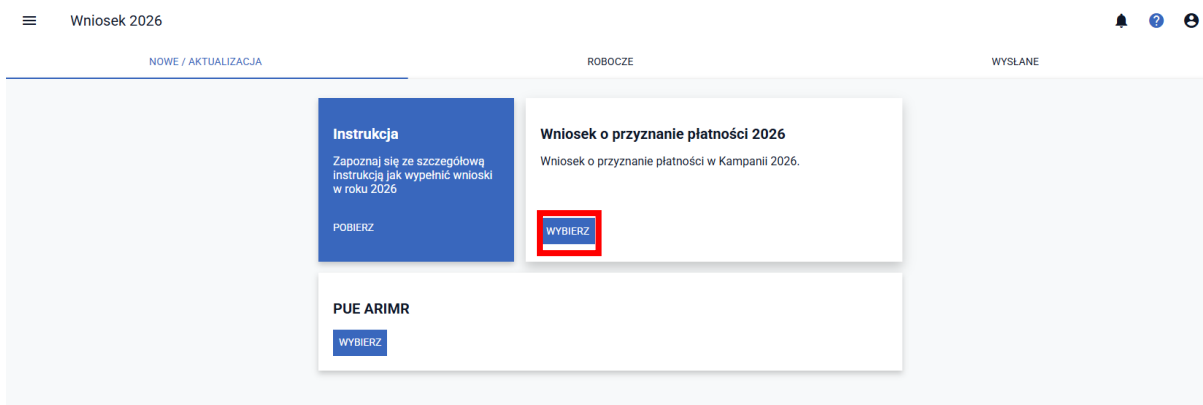
Po otrzymaniu SMS/e-mail należy zalogować się do aplikacji eWniosekPlus.

Należy sprawdzić treść powiadomień klikając w ikonę *Powiadomienia*.

2026-02-23 08:47

Właśnie został złożony wniosek zawierający uprawę nachodzącą na uprawy w Twoim gospodarstwie.

W celu wyświetlenia szczegółów należy w zakładce NOWE/AKTUALIZACJA wybrać wniosek lub przejść do edycji wniosku ROBOCZEGO, jeżeli taki jest utworzony.



W związku z tym należy przejść do zakładki PODSUMOWANIE zaznaczyć checkbox „Potwierdzam poprawność danych” oraz wybrać opcję WYŚLIJ WNIOSEK, mając na uwadze zasadę opisaną poniżej w ramce.

Należy przejść ścieżkę wysłania wniosku, ponieważ kontrola krzyżowa jest wykonywana tuż przez wysłaniem wniosku. Dlatego też celem wyświetlenia błędów kompletności dotyczących kontroli krzyżowej ze wskazaniem na konkretną uprawę oraz podgląd na nakładające się geometrie na MAPIE należy przejść przez próbę wysłania wniosku.

Następnie aplikacja wyświetla Oświadczenia i Zobowiązania, z którymi należy zapoznać się przed ostatecznym wysłaniem wniosku.

OŚWIADCZENIA I ZOBOWIĄZANIA

! UWAGA
Aby móc wysłać wniosek, należy uważnie przeczytać poniższe oświadczenie, a następnie kliknąć w przycisk "Akceptuję".

Oświadczam, że:

1. pouczono mnie o możliwości i trybie żądania doręczenia decyzji, która uwzględni w całości żądanie rolnika i nie określa zmniejszeń, wykluczeń lub pozostałych kar administracyjnych oraz nie ustala kwot podlegających odliczeniu oraz o możliwości złożenia odwołania od tej decyzji;
2. znane mi są skutki składania fałszywych oświadczeń wynikające z art. 297 § 1 i § 2 Kodeksu karnego;
3. znane mi są zasady przyznawania płatności, interwencji, premii oraz pomocy finansowej, objętych wnioskiem o przyznanie płatności;
4. nie stwarzam sztucznych warunków, o których mowa w art. 62 rozporządzenia (UE) nr 2021/2116 w celu uzyskania żadnych korzyści wynikających z prawodawstwa rolnego;

ANULUJ **AKCEPTUJĘ**

OŚWIADCZENIA I ZOBOWIĄZANIA

OŚWIADCZENIE WOBEC ARIMR O WYPEŁNIENIU OBOWIĄZKU INFORMACYJNEGO WOBEC INNYCH OSÓB FIZYCZNYCH

1. Przyjmuję do wiadomości, iż ARIMR staje się Administratorem danych osobowych osób fizycznych otrzymanych ode mnie, które to dane osobowe bezpośrednio lub pośrednio zostały przeze mnie pozyskane w celu obsługi wniosku o przyznanie płatności na rok 2026.
2. Oświadczam, że dane osobowe, o których mowa w pkt 1, przetwarzam zgodnie z obowiązującymi w tym zakresie regulacjami prawnymi i jestem uprawniony do ich przekazania ARIMR oraz uczyniłem zadość wszelkim obowiązkom związanym z ich przekazaniem, a w szczególności zostały poinformowane osoby, których dane przekazuję, o fakcie i celu ich przekazania.
3. Oświadczam, iż wszystkie osoby fizyczne, o których mowa w pkt 1, zostały poinformowane o treści klauzuli zawartej w sekcji Klauzula informacyjna dotycząca przetwarzania przez agencję restrukturyzacji i modernizacji rolnictwa danych osobowych osób fizycznych, które zostaną przekazane przez beneficjenta.
4. Jednocześnie zobowiązuję się poinformować osoby, których dane osobowe będą przekazywane do ARIMR w celu obsługi wniosku o przyznanie płatności na rok 2026 o treści klauzuli zawartej w sekcji

ANULUJ **AKCEPTUJĘ**

Aplikacja wyświetli komunikat dotyczący kontroli krzyżowej.

Kontrola krzyżowa powierzchni upraw z innymi rolnikami ✕

Uprawa zadeklarowana w Twoim gospodarstwie pokrywa się z uprawą innego rolnika. W kontroli biorą udział uprawy narysowane w roku 2026 oraz spersonalizowane granice upraw z roku 2025. Błąd może być wynikiem przejścia/zakupu/sprzedaży gospodarstwa bądź działek referencyjnych uprzednio zgłaszanych przez innych rolników. Jeżeli Twoja deklaracja upraw jest zgodna ze stanem faktycznym na rok 2026 wówczas skorzystaj z opcji Wyślij. Możesz również zweryfikować i poprawić granice „konfliktowych” upraw – w tym celu kliknij Popraw i wróć do MAPY – konfliktowe uprawy są wykazane na liście błędów i oznaczono je kolorem pomarańczowym na MAPIE.

POPRAW **WYŚLIJ**

Następnie należy postępować zgodnie z krokami opisanymi w rozdziałach powyżej (rozdział 5). Należy przejść do zakładki MAPA oraz wyświetlić listę błędów. Po kliknięciu w konkretny błąd, widok MAPY zostanie automatycznie dostosowywany do uprawy wymienionej w treści błędu.



W przypadku, gdy uprawa pierwotnie narysowana przez rolnika A została narysowana prawidłowo, a więc błąd wynika z geometrii narysowanej później, przez rolnika B należy anulować edycję wniosku. Konflikt kontroli krzyżowej w przypadku, gdy rolnik B nie zmodyfikuje deklaracji, będzie wyjaśniany na dalszym etapie obsługi wniosku w Biurze Powiatowym ARiMR.

W przypadku, gdy rolnik A rzeczywiście błędnie narysował granice upraw, należy je poprawić i ponownie wysłać wniosek.

Należy mieć na uwadze, że w przypadku wystąpienia kontroli krzyżowej, na dalszym etapie postępowania, ARiMR będzie weryfikował nie tylko, kto w rzeczywistości użytkuje działkę, ale również fakt posiadania do niej tytułu prawnego.

Rolnikowi, który użytkuje działkę, ale nie posiada do niej tytułu prawnego, płatność nie zostanie przyznana.

Ponadto, należy pamiętać o tym, że osoba nieużytkująca gruntu nie jest uprawniona do uzyskania płatności (nawet jeśli posiada do niego tytuł prawny). W szczególności płatności nie przyznaje się właścicielowi, który oddał grunt w dzierżawę (również na podstawie umowy ustnej) – w takiej sytuacji prawo do płatności przysługuje dzierżawcy uprawiającemu grunty rolne.

Uwaga!

Może zdarzyć się, że pomimo otrzymania powiadomienia o kontroli krzyżowej, po zalogowaniu do eWniosekPlus i przejściu ścieżki z NOWYM wnioskiem, błąd kontroli krzyżowej nie wygeneruje się. Powodem tego może być fakt, iż rolnik B w międzyczasie wysłał zmianę do wniosku z poprawioną geometrią uprawy i w tej chwili nie ma już konfliktu kontroli krzyżowej. Ewentualne, ponowne wysłanie wniosku przez rolnika A bez zmienionych danych nie będzie miało wpływu na obsługę sprawy.