

**Konkurs Historyczny  
dla uczniów szkół podstawowych województwa zachodniopomorskiego  
w roku szkolnym 2018/2019**

**Etap szkolny**

**Drogi Uczniu!**

Przed przystąpieniem do rozwiązywania zadań prosimy, żebyś zapoznał się z poniższymi wskazówkami:

1. Masz do rozwiązania 30 zadań.
2. Zadania 1, 2, 4, 5, 6, 7, 9, 10, 11, 12, 13, 15, 16, 17, 19, 20, 21, 23, 24, 25, 26, 27, 28, 30 to zadania zamknięte. Każde zawiera **4 odpowiedzi**, z których **tylko jedna jest poprawna**. Znajdź ją i zaznacz krzyżykiem. Za każde z tych zadań możesz zdobyć 1 punkt.
3. W przypadku pomyłki błędną odpowiedź **obwiedź** i zaznacz poprawną. Jeżeli zaznaczysz więcej niż jedną odpowiedź bez wskazania, która jest prawidłowa, to żadna z nich nie będzie uznana.
4. **Zadania 3, 8, 14, 18, 22, 29 to zadania otwarte**. Odpowiedzi na te zadania udzielaj wyłącznie w arkuszu testu. Liczbę punktów, które możesz zdobyć za te zadania zapisano przy zadaniu.
5. Za rozwiązanie wszystkich zadań możesz otrzymać łącznie **37 punktów**.
6. Uważnie czytaj wszystkie polecenia.
7. Zapisz wszystkie istotne etapy rozwiązania każdego zadania.
8. Pisz tylko długopisem/piórem; nie używaj ołówka, gumki ani korektora.
9. Po zakończeniu pracy sprawdź, czy udzieliłeś wszystkich odpowiedzi.
10. Czas rozwiązywania zadań: **60 minut**.

**Powodzenia!**

1. Rewolucja neolityczna dokonała się najpierw na obszarze tzw. Żyznego Półksiężycy.

Wskaż, która z wymienionych krain jest zaliczana do tego obszaru.

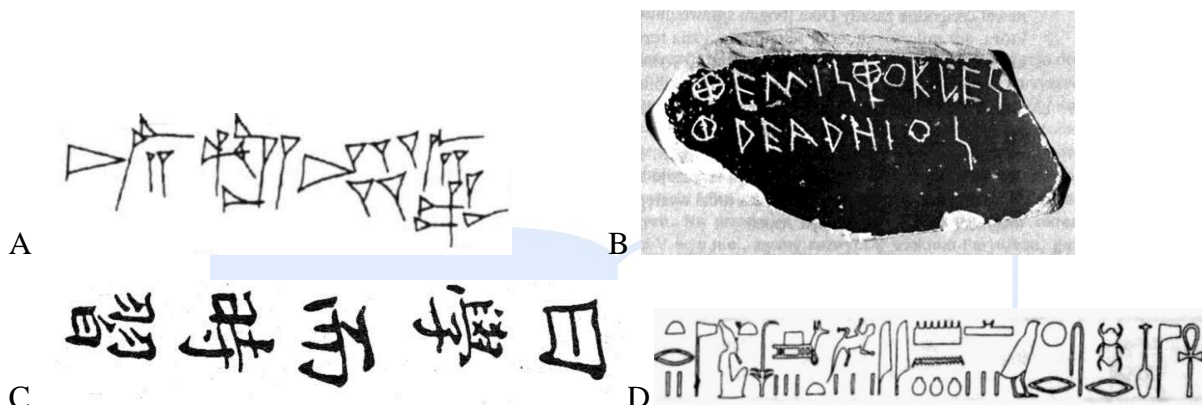
A – Górny Egipt.

B – Attyka.

C – Palestyna.

D – Krym.

2. Przeanalizuj poniższe próbki pisma i wskaż, które z nich było używane przez Sumerów.



A

B

C

D

3. Przeczytaj poniższy tekst źródłowy i napisz, w którym państwie występowała opisana w nim procedura postępowania. [1 pkt.]

*Postępowanie było takie: Każdy otrzymywał skorupkę i pisał na niej nazwisko człowieka, którego chciał usunąć spośród obywateli. Tabliczkę zanosił na umówione miejsce na agorze, zamknięte wokół ogrodzeniem. Tam najpierw archonci przeliczali ilość skorupek. Bo jeżeli głosujących było mniej niż sześć tysięcy, wynik sądu skorupkowego był nieważny. Następnie odkładano tabliczki z poszczególnymi imionami osobno i tego, kto był wymieniony największą ilością głosów, ogłaszano jako usuniętego na dziesięć lat, z zachowaniem prawa własności.*

Państwo .....

4. Wskaż, który z wymienionych urzędów, nie istniał w republice rzymskiej.

A – kwestor.

B – konsul.

C – dyktator.

D – tyran (strateg)

5. Wskaż, który z wymienionych czynników nie był przyczyną upadku Cesarstwa Zachodniorzymskiego w V w.

A – najazdy plemion barbarzyńskich i osiedlanie się ich w granicach cesarstwa.

B – zmniejszenie się dochodów państwa rzymskiego po zakończeniu okresu podbojów.

C – ataki Bizancjum.

D – konflikty wewnętrzne – częste zmiany cesarzy.

6. Wskaż poprawną definicję średniowiecznego pojęcia: lenno.

A – Ziemia nadana wasalowi w zamian za służbę wojskową po stronie seniora.

Początkowo otrzymywana dożywotnio, a wraz ze zmianami systemu feudalnego poddana dziedziczeniu.

B – Inaczej władza seniora nad wasalem. Jej symbolem był tiara i palusz.

C – Element systemu feudalnego polegający na przywiązaniu chłopów do ziemi i zakazowi opuszczenia miast przez mieszczan. W późnym średniowieczu zastępowany oczynszowaniem.

D – Sposób gospodarowania na roli we wczesnym średniowieczu zastąpiony później trójpółwką.

7. Wskaż osoby, które uczestniczyły w sporze o inwestyturę w XI w.

A – król Bolesław Śmiały – biskup Jakub Świnka.

B – cesarz Henryk IV – papież Grzegorz VII.

C – cesarz Henryk V – papież Kalikst II.

D – król Filip Piękny – wielki mistrz zakonu templariuszy Jakub de Molay.

8. Na poniższym rysunku zaprezentowano budowlę sakralną z obszaru Polski. Napisz

w jakim stylu ją zbudowano i podaj 3 cechy typowe dla tego stylu architektonicznego. [4 pkt.]



Budowlę tę zbudowano w stylu .....

1 cecha: .....

2 cecha: .....

3 cecha: .....

9. Wskaż poprawny tytuł poniższej mapy.



A – Ziemie polskie za panowania Mieszka I.

B – Państwo polskie za panowania Bolesława Śmiałego.

C – Państwo polskie za panowania Bolesława Chrobrego.

D – Zmiany granic Polski w X-XIII w.

10. Wskaż, kto w poniższym tekście źródłowym został zastąpiony przez XXX.

*XXX z łaski Bożej Wielki Książę Litwy i Rusi (...) wyprawił uroczyste poselstwo do panów ziemian Polski, a potem też do jego królewskiej wysokości (...) najjaśniejsza pani, niechaj Wysokość Wasza przyjmie do tak wielce zbawienego związku tegoż pana XXX, Wielkiego Księcia, na syna, a najjaśniejszą księżnę Jadwigę, córę waszą najdroższą, królowę Polski, niechaj poślubi na prawą swą małżonkę. (...) natenczas pan XXX, Wielki Książę z wszystkimi braćmi swymi jeszcze nie ochrzczoneymi, krewniakami, szlachcicami, ziemianami, z wyższymi i*

*najniższymi w swoich krajach zamieszkałymi, wiarę świętego, rzymskiego Kościoła przyjąć zamierza, pragnie i życzy sobie. (...) Dla sprawy tej utwierdzenia, dla pewności i ubezpieczenia tenże XXX Wielki Książę przyrzeka wszystkie skarby swe złożyć i wydać na odzyskanie strat państw obojga, tak Polski, jak i Litwy. A tylko, jeżeli też pani Węgier córkę swą Jadwigę, królowę polską przyrzeczoną, odda mu w małżeństwo (...).*

- A – Jagiełło.
- B – Witold.
- C – Zygmunt August.
- D – Ludwik Węgierski.

11. Wskaż, co **nie** było skutkiem wielkich odkryć geograficznych z XV i XVI w.

- A – bogacenie się Rzeczypospolitej na handlu zbożem z państwami zachodnioeuropejskimi.
- B – utrata przez miasta położone w basenie M. Śródziemnego centralnej pozycji w morskiej wymianie handlowej i wzrost znaczenia portów w basenie Morza Bałtyckiego.
- C – powstanie imperiów kolonialnych Hiszpanii i Portugalii.
- D – wejście Wielkiej Brytanii do grupy najważniejszych państw europejskich.

12. W odpowiedzi na reformację doszło do zwołania soboru w Trydencie i podjęcia szeregu reform, które miały za zadanie odnowić Kościół katolicki. Wskaż co **nie** było ich elementem.

- A – w sprawach wiary sobór miał mieć nadrzędną pozycję nad papieżem.
- B – księża mieli być lepiej edukowani, m.in. w diecezjalnych seminariach duchownych.
- C – ogłoszono tzw. katechizm, który zawierał podstawowe prawdy wiary.
- D – ujednolicono liturgię.

13. Wskaż wydarzenie chronologicznie **najpóźniejsze**.

- A – rozejm w Altmarku/Sztumskiej Wsi
- B – pokój w Oliwie.
- C – pokój Grzymułtowskiego.
- D – rozejm w Andruszowie.

14. Dokonaj analizy poniższego rysunku i podaj nazwę powstania, w którym wzięli udział przedstawieni na nim żołnierze. Uzasadnij swoją odpowiedź podając dwa argumenty. [3 pkt.]





Zaprezentowani na rysunku żołnierze walczyli w powstaniu .....  
 świadczy o tym:

- 1 - .....  
 .....  
 2 - .....  
 .....

15. Wskaż poprawną definicję pojęcia latyfundium.

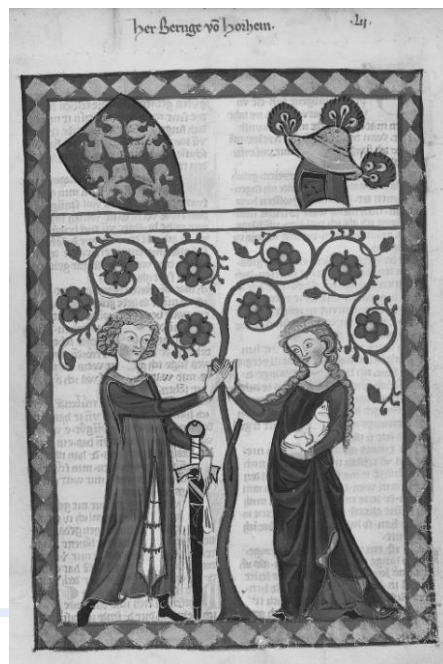
- A – inaczej manufaktura, typ małego, prymitywnego zakładu przemysłowego, pojawiający się w Europie w XVII w.  
 B – ogromna posiadłość ziemska znajdująca się w posiadaniu jednej osoby, rodu lub organizacji. Jedne z największych latyfundiów nowożytnej Europy znajdowały się na obszarze Rzeczypospolitej.  
 C – sposób organizacji rolnictwa w Rzeczypospolitej zakładający obowiązkową pańszczyznę chłopów i jego przywiązanie do ziemi.  
 D – sposób mierzenia czasu. Wskaźnik upływających lat.

16. Przeanalizuj poniższe reprodukcje dzieł sztuki i wskaż, które z nich nawiązuje tematycznie do stylu klasycystycznego.

A.



B.



C.



D.



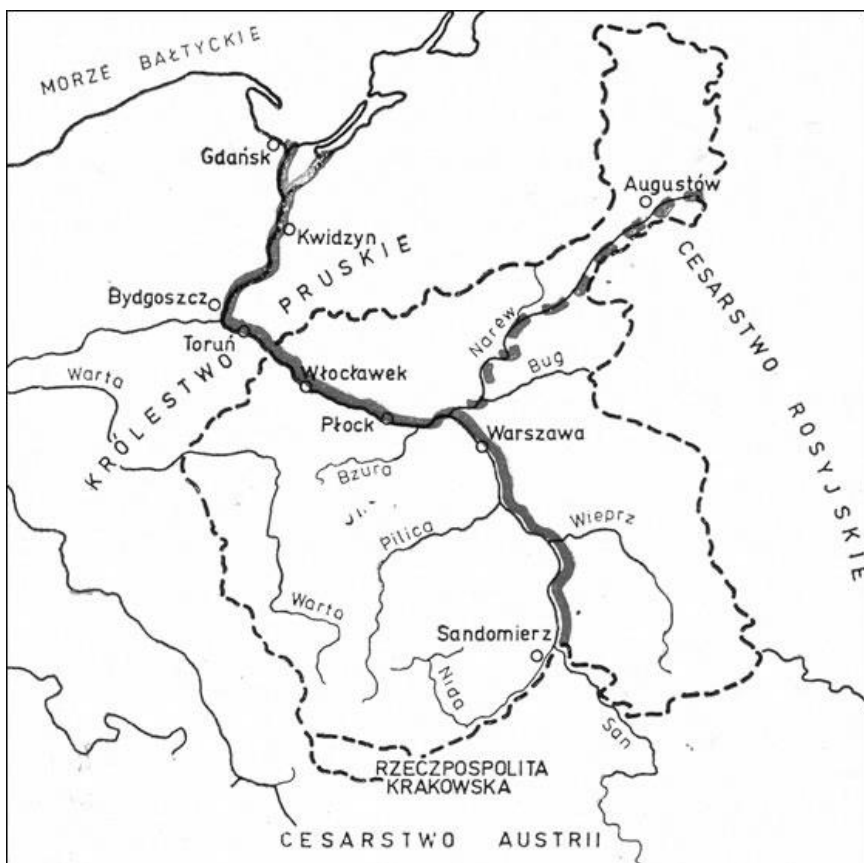
A.

B.

C.

D.

Przeanalizuj poniższą mapę, a następnie wykonaj **zadanie 17 i 18.**



17. W dynamicznie rozwijającym się gospodarczo Królestwie Polskim w 1822 r. pojawiła się idea budowy Kanału Augustowskiego. Na poniższej mapie zaznaczono go przerywaną linią. Przyjrzyj się mapie i wskaż, która z wymienionych przyczyn **nie** była powodem jego budowy.

- A – chęć większego eksportu polskiego zboża przez Gdańsk na zachód Europy.
- B – chęć ominięcia ziem pruskich w eksporcie polskiego zboża na zachód Europy.
- C – wojna celna prusko – rosyjska i wprowadzenie zaporowych cen na polskie zborze przez Prusy.
- D – powiększenie infrastruktury transportowej Królestwa Polskiego i zwiększenie możliwości handlu zagranicznego.

18. Podaj, która z przedstawionych na mapie ziem polskich do 1846 roku miała największą samodzielność polityczną?

19. Wskaż, która z podanych niżej osób **nie** był przywódcą powstania styczniowego.

- A – Marian Langiewicz.
- B – Romuald Traugutt.
- C – Ludwik Mierosławski.
- D – Edward Dembowski.



20. Wskaż, która z wymienionych poniżej ziem była zależna od Wielkiej Brytanii na przełomie XIX i XX w.

A – Związek Południowej Afryki.

B – Madagaskar.

C – Angola.

D – Etiopia.

21. Wskaż prawidłowy opis *planu Schlieffena*.

A – miał za zadanie skoncentrować większość sił niemieckich na froncie wschodnim by uderzeniem z Prus Wschodnich i Galicji wziąć w kleszcze wojska rosyjskie i wyłączyć Rosję z wojny (manewr jak pod Kannami).

B – miał za zadanie skoncentrować większość sił niemieckich na froncie zachodnim by poprzez atak na Belgię i Holandię dojść do Kanału La Manche oraz wyrzucić wojska brytyjskiego korpusu ekspedycyjnego z Europy kontynentalnej.

C – miał za zadanie skoncentrować większość sił niemieckich na froncie zachodnim i w wyniku uderzenia przez neutralną Belgię, wyjść na tyły wojsk francuskich na zachód od Paryża i rozgromić zgromadzone przy granicy wojska francuskie. Następnie wojska niemieckie miały być przerzucone na front wschodni przeciwko Rosji.

D – miał za zadanie skoncentrować większość sił niemieckich na froncie zachodnim i omijając wojska francuskie od południa zająć Paryż.

22. Wymień trzy państwa w Europie, które powstały lub odrodziły się po I wojnie światowej. [3 pkt.]

.....

.....

23. Zdjęcie przedstawia nowoczesny port pasażerski zbudowany w okresie II Rzeczypospolitej. Wskaż, w którym mieście port ten został zbudowany.



- A – Gdańsk.
- B – Szczecin.
- C – Gdynia.
- D – Sopot.

24. Przeczytaj zapis poniższej rozmowy, którą w 1942 r. odbyli polscy wyżsi oficerowie z Józefem Stalinem w Moskwie. Wskaż, czego ona dotyczyła.

*Gen. Władysław Sikorski: „Polecilem sprawdzić, czy nie ma ich w kraju, z którym mam stałą łączność. Okazało się, że nie ma tam żadnego z nich, podobnie jak w obozach jeńców wojennych w Niemczech. Ci ludzie znajdują się tutaj. Nikt z nich nie wrócił”. Józef Stalin: „To niemożliwe! Oni uciekli”. Gen. Władysław Anders: „Dokądże mogli uciec?”. Stalin: „No, do Mandżurii na przykład”... Stalin: „Ja już wydałem wszystkie rozkazy, by ich zwolnić. (...) Nie wiem, gdzie są. Na co nam ich trzymać? Może byli w obozach na terenach, które zajęli Niemcy, rozbiegli się”. Płk Leopold Okulicki: „To niemożliwe, o tym byśmy wiedzieli”. Stalin: „Myśmy zatrzymywali tych tylko Polaków, którzy są na niemieckiej służbie.”*

- A – zbrodni katyńskiej.
- B – tzw. armii Andersa.
- C – zbrodni popełnionych przez Niemców na Polakach.
- D – ostatniego komendanta AK gen. Leopolda Okulickiego – Niedźwiadka.

25. Wskaż, na którym froncie II wojny światowej rozegrała się bitwa na Łuku Kurskim?

- A – na froncie bałkańskim.
- B – na froncie zachodnim.
- C – na froncie wschodnim.
- D – w Afryce północnej – inaczej bitwa pod El Alamein.

26. Wskaż, który z wymienionych poniżej dyplomatów **nie** brał udział w ostatniej konferencji wielkiej trójki w Poczdamie.

- A – Theodore Roosevelt.
- B – Winston Churchill.
- C – Clement Attlee.
- D – Józef Stalin.

27. Wskaż, w którym roku zbudowano mur berliński.

- A – 1945.
- B – 1961.
- C – 1970.
- D – 1989.

28. Wskaż wydarzenie chronologicznie **najpóźniejsze**.

- A – poznański czerwiec.
- B – masakra robotników na wybrzeżu (Gdańsk, Gdynia, Szczecin, Elbląg).
- C – masakra robotników w kopalni „Wujek”.
- D – zabójstwo księdza Jerzego Popiełuszki.

29. Poniżej zaprezentowano część postulatów zgłaszanego przez polskich robotników, strajkujących w sierpniu 1980 r. Napisz numer postulatu, który okazał się najważniejszy we współczesnych dziejach Polski.

1. Akceptacja niezależnych od partii i pracodawców Wolnych Związków Zawodowych, wynikające z ratyfikowanej przez PRL Konwencji nr 87 Międzynarodowej Organizacji Pracy dotyczącej wolności związkowych.
2. Zagwarantowanie prawa do strajku oraz bezpieczeństwa strajkujących i osób wspomagających
3. Przestrzegać zagwarantowaną w Konstytucji PRL wolność druku i publikacji, a tym samym nie represjonować niezależnych wydawnictw oraz udostępnić środki masowego przekazu dla przedstawicieli wszystkich wyznań.
- (...) 8. Podnieść zasadnicze uposażenie każdego pracownika o 2 000 zł na miesiąc jako rekompensatę dotychczasowego wzrostu cen.
- (...) 10. Realizować pełne zaopatrzenie rynku wewnętrznego w artykuły żywnościowe, a eksportować tylko wyłączenie nadwyżki.
11. Wprowadzić na mięso i jego przetwory kartki bony żywnościowe (do czasu opanowania sytuacji na rynku).
- (..) 14. Obniżyć wiek emerytalny dla kobiet do 50 lat, dla mężczyzn do 55 lat lub przepracowanie w PRL 30 lat dla kobiet i 35 lat dla mężczyzn bez względu na wiek.
- (...) 17. Zapewnić odpowiednią ilość miejsc w żłobkach i przedszkolach dla dzieci kobiet pracujących.
18. Wprowadzić urlop macierzyński płatny przez okres 3 lat na wychowanie dzieci.
- (...) 21. Wprowadzić wszystkie soboty wolne od pracy, pracownikom w ruchu ciągłym i systemie trzybrygadowym, brak wolnych sobót zrekompensować zwiększonym wymiarem urlopu wypoczynkowego lub innymi płatnymi dniami wolnymi od pracy.

Postulat nr .....

30. Jednym z symboli Unii Europejskiej jest flaga. Wskaż jej poprawny opis.

- A – niebieska flaga z symbolami europejskiej waluty – euro.
- B – niebieska flaga z 28 złotymi gwiazdami – każda symbolizuje jednego z członków Unii Europejskiej.
- C – niebieska flaga z 12 złotymi gwiazdami – które symbolizują solidarność i harmonię między narodami.
- D – niebieska flaga z wizerunkiem kontynentu europejskiego – symbol europejskiej jedności.