

Zarządzenie Nr 5
Nadleśniczego Nadleśnictwa Waliły
z dnia 02 lutego 2023 r.
w sprawie zmiany Regulaminu Organizacyjnego Nadleśnictwa Waliły
(NK.012.1.2023)

Na podstawie art. 35 ust. 1 ustawy z dnia 28 września 1991r. o lasach (t.j.: Dz. U. z 2022 r. poz. 672, 1726, 2311), § 22 Statutu Państwowego Gospodarstwa Leśnego Lasy Państwowe, stanowiącego załącznik do Zarządzenia Nr 50 MOŚZNIŁ z dnia 18 maja 1994r. w sprawie nadania Statutu Państwowemu Gospodarstwu Leśnemu Lasy Państwowe oraz Zarządzenia Nr 90 Dyrektora Generalnego Lasów Państwowych z dnia 12 grudnia 2012 roku w sprawie ramowego regulaminu organizacyjnego nadleśnictwa, zarządzam, co następuje:

§1 W Regulaminie Organizacyjnym Nadleśnictwa Waliły, stanowiącym załącznik do Zarządzenia nr 36/2014 Nadleśniczego Nadleśnictwa Waliły z dnia 11 lipca 2014r. w sprawie zatwierdzenia Regulaminu organizacyjnego Nadleśnictwa Waliły, wprowadza się następujące zmiany:

1. w §7 pkt. 2 ppkt. 1) ust. c) otrzymuje brzmienie:
„ c) Dział Administracyjno-Gospodarczy (**SA**), kierowany przez Sekretarza Nadleśnictwa (**S**)”
2. w §7 pkt. 2 ppkt. 2) ust. a) otrzymuje brzmienie:
„ c) Inżynier nadzoru (**NN I, NN II**)”
3. W § 9 w akapicie Do zadań Działu Gospodarki Leśnej (**ZG**) pkt. 1 otrzymuje brzmienie:
„ 1. Realizacja zadań z zakresu nasiennictwa, selekcji, szkółkarstwa, hodowli lasu, ochrony lasu, ochrony przyrody, gospodarki łąkowo-rolnej, zagospodarowania, użytkowania i urządzania lasu, edukacji, sprzedaży drewna i certyfikacji gospodarki leśnej.”
4. W § 9 w akapicie Do zadań Działu Gospodarki Leśnej (**ZG**) w ustępie w zakresie nasiennictwa i selekcji dodaje się pkt. g) o treści:
„g) dokonywanie rozliczeń nasion i szyszek ”
5. W § 9 w akapicie Do zadań Działu Gospodarki Leśnej (**ZG**) w ustępie w zakresie szkółkarstwa dodaje się pkt. d) o treści:
„d) dokonywanie rozliczeń sadzonek ”

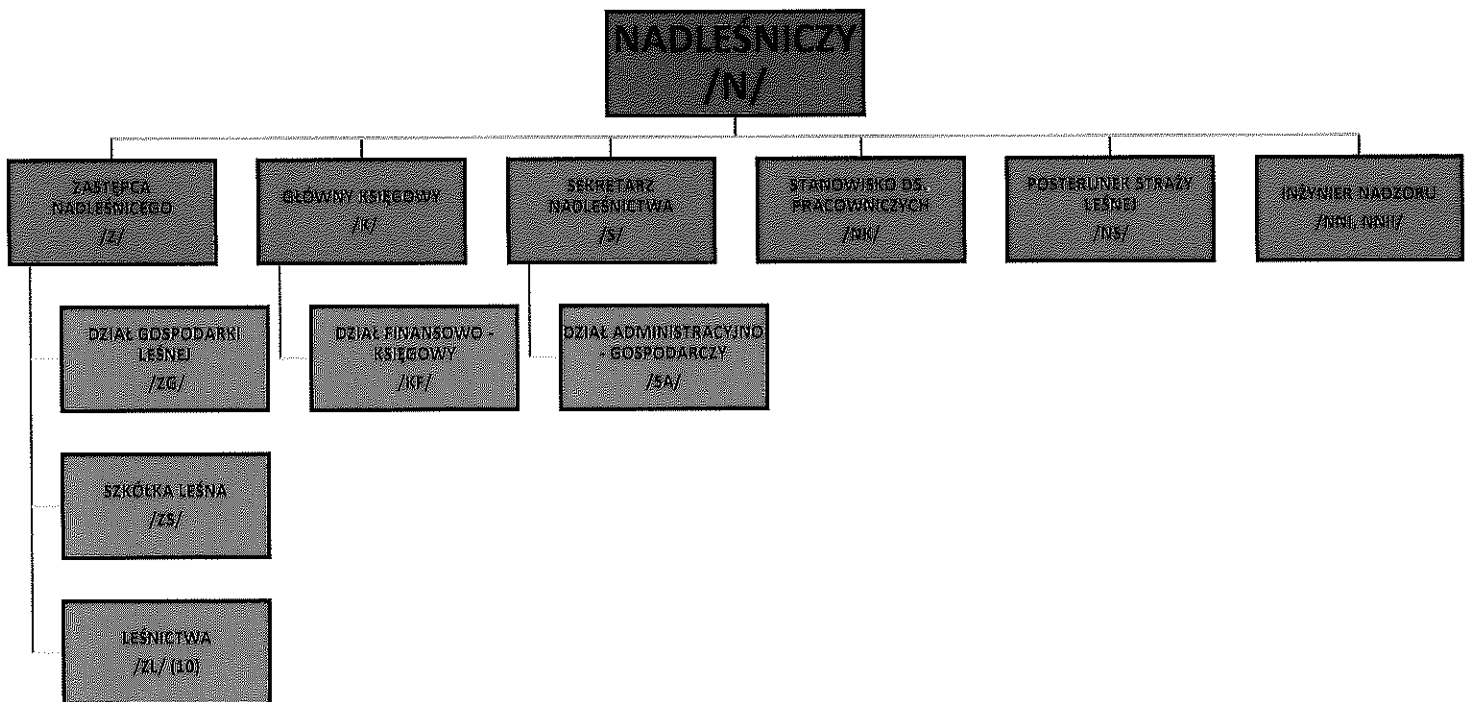
6. W § 9 w akapicie Do zadań Działu Gospodarki Leśnej (**ZG**) ustęp w zakresie użytkowania lasu – pozyskania drewna otrzymuje brzmienie:
„ w zakresie użytkowania lasu – pozyskania drewna, choinek”
7. W § 9 w akapicie Do zadań Działu Gospodarki Leśnej (**ZG**) ustęp w zakresie użytkowania lasu – pozyskania drewna, choinek dodaje się pkt p:
„ p) dokonywanie rozliczeń: przychód-rozchód choinek”
8. W § 9 w akapicie Do zadań Działu Gospodarki Leśnej (**ZG**) skreśla się ustęp w zakresie gospodarki łowieckiej
9. W § 10 w akapicie Do zadań Działu Finansowo - Księgowego (**KF**) skreśla się pkt. 18 o treści:
„ 18. Dokonywanie rozliczeń użytków ubocznych: sadzonki, nasiona i szyszki, choinki”.
10. W § 11 pierwszy akapit otrzymuje brzmienie:
„ Inżynier nadzoru (**NN I, NN II**) jest stanowiskiem samodzielnym i podlega bezpośrednio pod nadleśniczego.”
11. W § 11 dodaje się pkt 19 o treści:
„19. Prowadzenie zagadnień w zakresie gospodarki łowieckiej:
a) W obwodach wydzierżawionych przez koła łowieckie:
- współpraca z kołami łowieckimi,
- prowadzenie ewidencji kół łowieckich na terenie nadleśnictwa, ich zarządów oraz osób upoważnionych do szacowania szkód.
b) Sporządzanie i nadzór nad realizacją Wieloletniego Planu Hodowlanego.
c) Tworzenie zestawień o stanie populacji zwierząt łownych.”
12. W § 12 pierwszy akapit otrzymuje brzmienie:
„Sekretarz Nadleśnictwa (**S**) kieruje Działem Administracyjno-Gospodarczym (**SA**).”
13. § 40 otrzymuje brzmienie:
„ Nadleśniczy lub upoważniony przez niego pracownik przyjmuje interesantów w sprawach skarg i wniosków w poniedziałki i czwartki w godzinach 8⁰⁰ – 9⁰⁰, a gdy dzień ten jest wolny od pracy – w dniu następnym.”
14. Wprowadzam nowy załącznik nr 1 do Regulaminu Organizacyjnego Nadleśnictwa Waliły „Schemat organizacyjny Nadleśnictwa Waliły”.
15. Wprowadzam nowy załącznik nr 3 do Regulaminu Organizacyjnego Nadleśnictwa Waliły „Wykaz pracowników upoważnionych do stosowania funkcji GLOBAL”.

§2 Zarządzenie wchodzi w życie z dniem podpisania.



PAŃSTWOWY URZĄD
NADLEŚNICZY
WALIŁY
[Signature]

SCHEMAT ORGANIZACYJNY NADLEŚNICTWA WALIBY



Nadleśniczy
Nadleśnictwa Waliby
Dariusz Mytych

NADLEŚNICTWO
WALIBY
17-050 Waliby
ul. Leśniczki 10
tel. 71 72 10 100
fax 71 72 10 101
e-mail: nadlesnictwo.waliby@poczta.onet.pl

Wykaz pracowników upoważnionych do stosowania funkcji GLOBAL

1. Zastępca nadleśniczego
 - Rafał Ostaszewski

2. Główny księgowy
 - Renata Wąchocka

3. Inżynierowie nadzoru
 - Marek Półtorak,
 - Jacek Bielski

4. Sekretarz nadleśnictwa
 - Natalia Jatkowska

5. Stanowisko ds. pracowniczych
 - Ewelina Popławska

6. Pracownicy działu gospodarki leśnej
 - Jolanta Krejza,
 - Joanna Kowalczyk,
 - Małgorzata Stankiewicz,
 - Małgorzata Zbyryt,
 - Bartosz Chrzanowski,
 - Emilia Matulewicz,
 - Zuzanna Zieniuk.

7. Pracownicy działu finansowo – księgowego
 - Anna Gudzak,
 - Aleksandra Golińska
 - Marek Grycuk,
 - Mateusz Chowański.

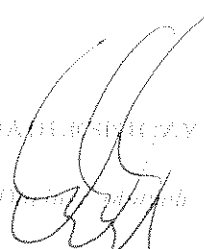
8. Pracownicy działu administracyjno – gospodarczego
 - Ewa Kulesza,
 - Agata Koronkiewicz,
 - Krzysztof Pleskaczuk,
 - Jarosław Latos,
 - Piotr Dąbrowski.

9. Leśniczowie

- Sylwester Kowalczyk,
- Adam Ciuńczyk,
- Edyta Charkiewicz,
- Marek Stankiewicz,
- Robert Wąchocki,
- Janusz Kalinowski,
- Marcelina Puchalska,
- Wiesław Sienkiewicz,
- Tomasz Popławski,
- Jan Szymański,
- Teresa Bekiewicz.

10. Podleśniczowie

- Nela Martonik,
- Adam Martonik,
- Mateusz Zamojski,
- Piotr Pawłowicz,
- Milena Józwowicz,
- Mariusz Bobko,
- Krzysztof Gabiec,
- Piotr Tonderski,
- Andrzej Iwanowicz,
- Jerzy Gryko,
- Waldemar Kwiatkowski.



NADLEŚNICZY
Dariusz Mytych

**Nadleśniczy
Nadleśnictwa Waliby
Dariusz Mytych**