

ZATWIERDZAM

.....
Monika Jurek
Wojewoda Opolski
Opole, dnia.....

19. 05. 2026

ZARZĄDZENIE NR 11 /2026
Dyrektora Powiatowej Stacji Sanitarno-Epidemiologicznej w Kluczborku
z dnia 15 maja 2026 r.

zmieniające Zarządzenie Nr 7/2020 z 21 sierpnia 2020 r. wprowadzające
Regulamin Organizacyjny Powiatowej Stacji Sanitarno-
Epidemiologicznej w Kluczborku

Na podstawie art. 10 ust. 4 ustawy z dnia 14 marca 1985 r. o Państwowej Inspekcji Sanitarnej (t.j. Dz. U. z 2024 r. poz. 416) oraz art. 53 ust. 4 ustawy z dnia 23 stycznia 2009 r. o wojewodzie i administracji rządowej w województwie (t.j. Dz.U. z 2025 r., poz. 428), zarządza się, co następuje:

§ 1. W załączniku do zarządzenia nr 7/2020 Dyrektora Powiatowej Stacji Sanitarno-Epidemiologicznej w Kluczborku z 21 sierpnia 2020 r. wprowadzającego Regulamin Organizacyjny Powiatowej Stacji Sanitarno-Epidemiologicznej w Kluczborku, wprowadza się następujące zmiany:

- 1) w § 7:
 - a) pkt 4 otrzymuje brzmienie:
„- Oddział Higieny Pracy i Nadzoru nad Chemikaliami,”;

- 2) w § 8:
 - a) w ust.1 tiret jedenaste otrzymuje brzmienie:
„- realizowanie zadań z zakresu obrony cywilnej i zdarzeń kryzysowych,”;
 - b) w ust. 2:
 - pkt 4 otrzymuje brzmienie:
„4) Oddział Higieny Pracy i Nadzoru nad Chemikaliami:
- sprawowanie bieżącego nadzoru sanitarnego nad warunkami zdrowotnymi środowiska pracy, w szczególności kontrola przestrzegania przez pracodawców przepisów dotyczących:
-- czynników rakotwórczych, mutagennych i reprotoksycznych środowiska pracy,
-- szkodliwych dla zdrowia czynników chemicznych, fizycznych i biologicznych środowiska pracy,
-- stosowania na stanowiskach pracy substancji chemicznych stwarzających zagrożenie i ich mieszanin,

- prac związanych z usuwaniem bądź zabezpieczaniem wyrobów zawierających azbest,
- prowadzenie postępowań w sprawach o stwierdzenie choroby zawodowej, w tym przeprowadzanie dochodzeń epidemiologicznych, prowadzenie dokumentacji, przygotowanie projektów decyzji administracyjnych,
- nadzór nad przestrzeganiem przepisów dotyczących:
 - wprowadzania do obrotu substancji chemicznych i ich mieszanin,
 - udostępniania na rynku i stosowania produktów biobójczych, wprowadzania do obrotu wyrobów poddanych działaniu produktów biobójczych,
 - wprowadzania do obrotu detergentów,
 - wprowadzania do obrotu prekursorów narkotyków kategorii 2 i 3,
 - produktów kosmetycznych,
 - zakazu wytwarzania lub wprowadzaniu do obrotu środków zastępczych lub nowych substancji psychoaktywnych w rozumieniu ustawy o przeciwdziałaniu narkomanii,
 - prowadzenia przez przedsiębiorców działalności w zakresie wytwarzania, przetwarzania, przerabiania, przywozu, wywozu, wewnątrzwspólnotowej dostawy lub wewnątrzwspólnotowego nabycia oraz wprowadzania do obrotu nowej substancji psychoaktywnej, w tym w postaci mieszaniny lub w wyrobie,
- opracowywanie sprawozdań, ocen, analiz i baz danych w zakresie nadzoru nad chemikaliami i warunkami pracy;";
 - w pkt 5 tiret czwarte otrzymuje brzmienie:
 - „-sprawowanie nadzoru nad warunkami zdrowotnymi produkcji i obrotu materiałami i wyrobami przeznaczonymi do kontaktu z żywnością,“;

3) załącznik nr 1 do Regulaminu organizacyjnego Powiatowej Stacji Sanitarno-Epidemiologicznej w Kluczborku otrzymuje brzmienie, jak załącznik nr 1 do niniejszego zarządzenia;

4) załącznik nr 2 do Regulaminu organizacyjnego Powiatowej Stacji Sanitarno-Epidemiologicznej w Kluczborku otrzymuje brzmienie, jak załącznik nr 2 do niniejszego zarządzenia.

§ 2. Zarządzenie wchodzi w życie z dniem zatwierdzenia niniejszego zarządzenia przez Wojewodę Opolskiego.

PRZEDSTAWICIEL Niezależny Samorządny Związek
NSZZ PRACOWNIKÓW Zawodowy Pracowników
SSE WOJ. OPOLSKIEGO Służby Sanitarno-Epidemiologicznej
W PSSE W KLUCZBORKU Województwa Opolskiego w Opolu
 45-367 Opole, ul. Mickiewicza 1

Wrona Praskun

DYREKTOR
Małgorzata Zabierowska

NSZZ Pracowników Zawodowy
 Sanitarno-Epidemiologicznej
 Województwa Opolskiego w Opolu
 PRZEWODNICZĄCA

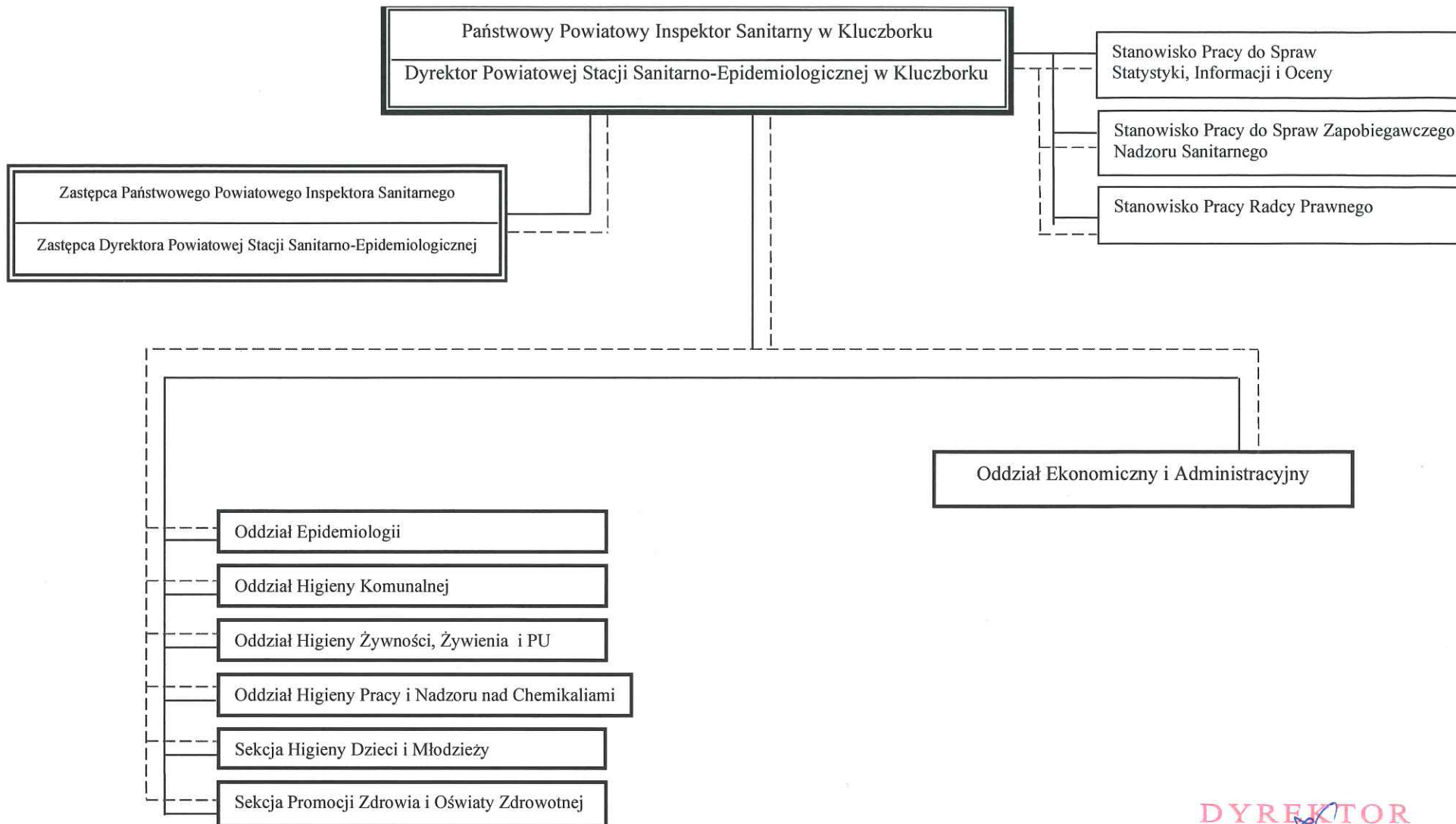
Laura Psiuk

Strona 2 z 4

*Nie wnoszę uwag
 formalno-prawnych*

M. Hrynyszyn
 OP 832/2008

Załącznik nr 1. Schemat organizacyjny Powiatowej Stacji Sanitarno-Epidemiologicznej w Kluczborku



DYREKTOR
Małgorzata Zabierowska

———— System Zarządzania Jakością
----- podległość

WYKAZ SYMBOLI LITEROWYCH

KOMÓREK ORGANIZACYJNYCH I SAMODZIELNYCH STANOWISK PRACY ORAZ INNYCH SKRÓTÓW STOSOWANYCH W POWIATOWEJ STACJI SANITARNO-EPIDEMIOLOGICZNEJ W KLUCZBORKU

PPIS	- Państwowy Powiatowy Inspektor Sanitarny
ZPPIS	- Zastępca Państwowego Powiatowego Inspektora Sanitarnego
D	- Dyrektor
ZD	- Zastępca Dyrektora
GK	- Główny Księgowy
PSJ/ZPSJ	- Pełnomocnik/ Zastępca Pełnomocnika ds. Jakości w Powiatowej Stacji
EP	- Oddział Epidemiologii
HK	- Oddział Higieny Komunalnej
HŻ	- Oddział Higieny Żywności, Żywienia i Przedmiotów Użytku
HPiNCH	- Oddział Higieny Pracy i Nadzoru nad Chemikaliami
HDM	- Sekcja Higieny Dzieci i Młodzieży
OPZ	- Sekcja Promocji Zdrowia i Oświaty Zdrowotnej
NZ	- Sekcja/Stanowisko Pracy do Spraw Zapobiegawczego Nadzoru Sanitarnego
ST	- Stanowisko Pracy do Spraw Statystyki, Informacji i Oceny
DEA	- Oddział Ekonomiczny i Administracyjny
RP	- Stanowisko Pracy Radcy Prawnego
K	- Sprawy pracownicze
OC	- Sprawy obrony cywilnej
HP	- Sprawy higieny pracy
NCH	- Sprawy nadzoru nad chemikaliami

DYREKTOR


Małgorzata Zabierowska