

# MINISTERSTWO ROLNICTWA I ROZWOJU WSI

## ZINTEGROWANY SYSTEM ROLNICZEJ INFORMACJI RYNKOWEJ - (ZSRIR)

(podstawa prawna: ustawa o rolniczych badaniach rynkowych z dnia 30 marca 2001 r.)

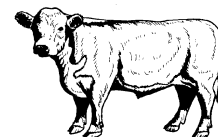
WYDZIAŁ INFORMACJI RYNKOWEJ I STATYSTYKI ROLNEJ

### Rynek wołowiny i cielęciny

(informacja tygodniowa<sup>1</sup>)

NR 36/2019

Czwartek, 12 września 2019 r.



Notowania<sup>2</sup> w okresie: 02.09 –08.09.2019r.

### 1. Ceny zakupu bydła rzeźnego w Polsce

Tablica 1. Zbiorcze zestawienie danych dotyczących zakupionego bydła rzeźnego w ubojniach w kraju

POLSKA										
Kategoria bydła	CENA ZAKUPU*					Średnia masa tuszy ciepłej		Liczba sztuk Zmiana tyg. [%]	Struktura skupu	
	wg w.ż.* [z/kg]	dla mpc** [z/tonę]	dla mps** [z/tonę]	Zmiana ceny [%]		[kg]	Zmiana tyg. [%]		[%]	Zmiana tyg. [w pkt. %]
	2019-09-01	2019-09-01	2019-09-01	tyg.	roczna	2019-09-01	[%]		2019-09-01	
<b>Bydło ogółem</b>	5,99	11 560	11 791	-0,4	-11,3	314,3	-1,4	2,0	100,0	-
bydło 8-12 m-cy (Z)	6,27	11 634	11 866	-3,9	-10,4	275,9	-1,6	-26,1	0,1	0,0
byki 12-24 m-ce (A)	6,46	12 117	12 359	0,0	-13,5	351,5	-0,7	-0,5	37,3	-0,9
byki > 24 m-cy (B)	6,34	11 901	12 139	-0,4	-14,6	364,5	-6,7	11,8	11,5	1,0
wolce > 12 m-cy (C)	--	--	--	--	--	--	--	--	--	--
krowy (D)	4,82	9 907	10 105	-0,7	-11,7	272,2	-1,1	6,8	30,9	1,4
jałówki > 12 m-cy (E)	6,46	12 470	12 719	0,4	-5,6	281,6	0,0	-5,1	20,2	-1,5

\* - jest to cena netto zapłacona dostawcom bydła za dostarczony do rzeźni pełnowartościowy żywiec wołowy na bazie franco zakład czyli wraz z kosztami transportu dostawcy jak i rzeźni jeśli poniosła ona koszty transportu związane z zakupem żywca. Cena ta zawiera również wszelkie dodatkowe płatności (premie, nagrody itp.) niezależnie od okresu w jakim zostały wypłacone.

\*\* - w.ż. - waga żywa ( cenę za wagę żywą wyliczono stosując średnie wskaźniki wydajności rzeźnej uzyskane w Polsce (średnia ważona) w latach 2011-2015: bydło ogółem - 0,518 (było 0,507); byki do 2 lat - 0,539 (było 0,550); byki > 2 lat - 0,535 (było 0,520); wolce - 0,54 (było 0,540); krowy - 0,465 (było 0,478) i jałówki – 0,516 (było 0,530),

mpc - masa poubojowa ciepła, mps - masa poubojowa schłodzona,

\*\*\* z uwagi na ustawy o obowiązkach nieidentyfikowalności danych, ceny nie podano

Źródło: Zintegrowany System Rolniczej Informacji Rolniczej (ZSRIR – MRiRW)

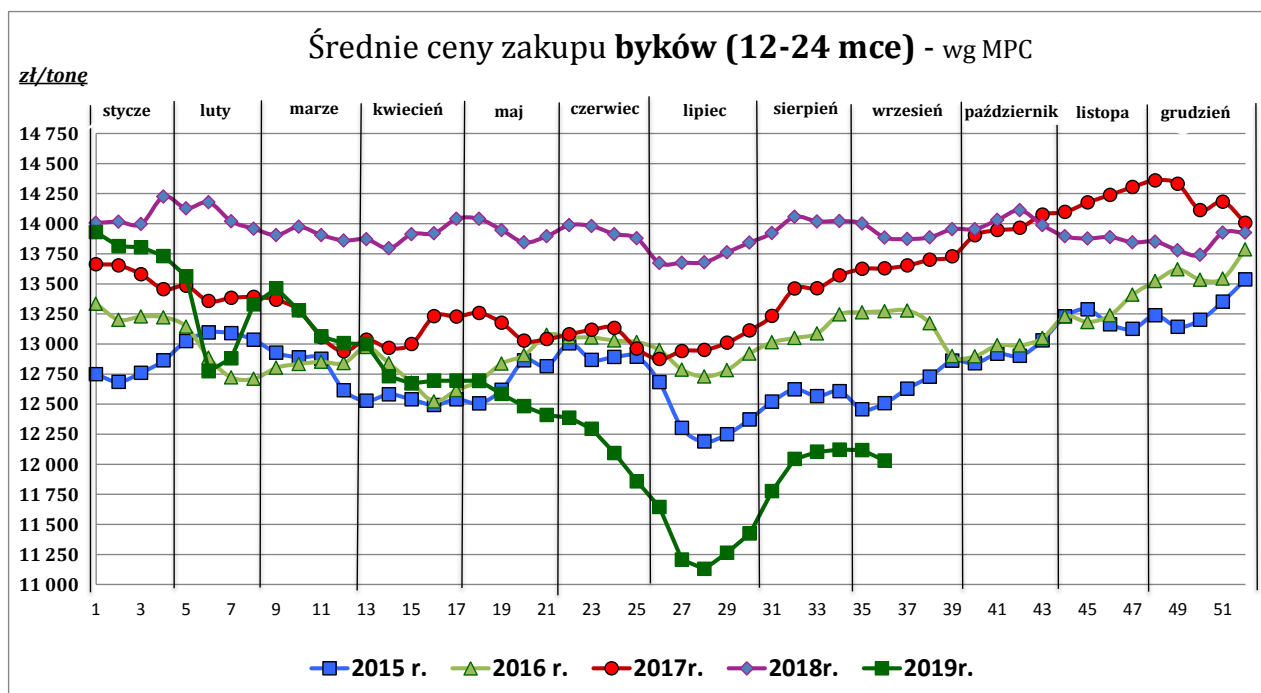
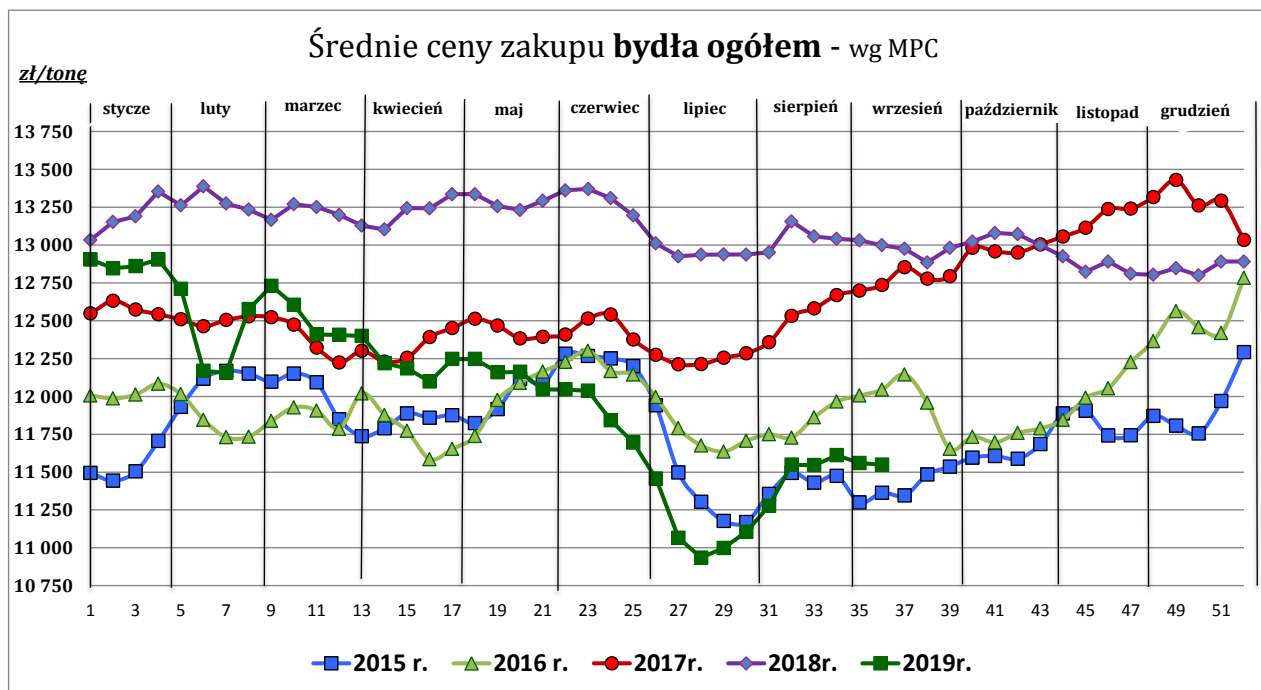
<sup>1</sup> Wersja biuletynu z prezentacją graficzną danych publikowana jest w ostatnim tygodniu każdego miesiąca.

<sup>2</sup> Badanie cen zakupu i cen sprzedaży w zakładach mięsnych prowadzone jest na reprezentatywnej próbie. Ceny zakupu rejestrowane są dla klas SEUROP wg rozporządzenia Rady (WE) Nr 1234/2007 z dnia 22 października 2007r. ustanawiającego wspólną organizację rynków rolnych oraz przepisy szczegółowe dotyczące niektórych produktów rolnych („rozporządzenie o jednolitej wspólnej organizacji rynku”) (Dz.U. L 299 z 16.11.2007, str. 1, z późn. zm.) i wg rozporządzenia Komisji (WE) nr 1249/2008 z dnia 10 grudnia 2008 r. r. ustanawiającego szczegółowe zasady wdrożenia wspólnotowych skal klasyfikacji tusz wołowych, wieprzowych i baranich oraz raportowania ich cen (Dz. U. Nr L 337 z 16.12.2008, str. 3 z późn. zm.) oraz rozporządzenia Ministra Rolnictwa i Rozwoju Wsi z dnia 4 lutego 2009 r. w sprawie szczegółowego sposobu oznaczania klasy jakości handlowej tusz wołowych (Dz.U. z dn. 19.02.2009r. Nr 28, poz. 180). Ceny zakupu rejestrowane są dla masy poubojowej schłodzonej.

Badanie cen targowiskowych prowadzone jest na targowiskach na których dokonywany jest obrót bydłem a ceny rejestrowane są jako średnie arytmetyczne zrealizowanych transakcji

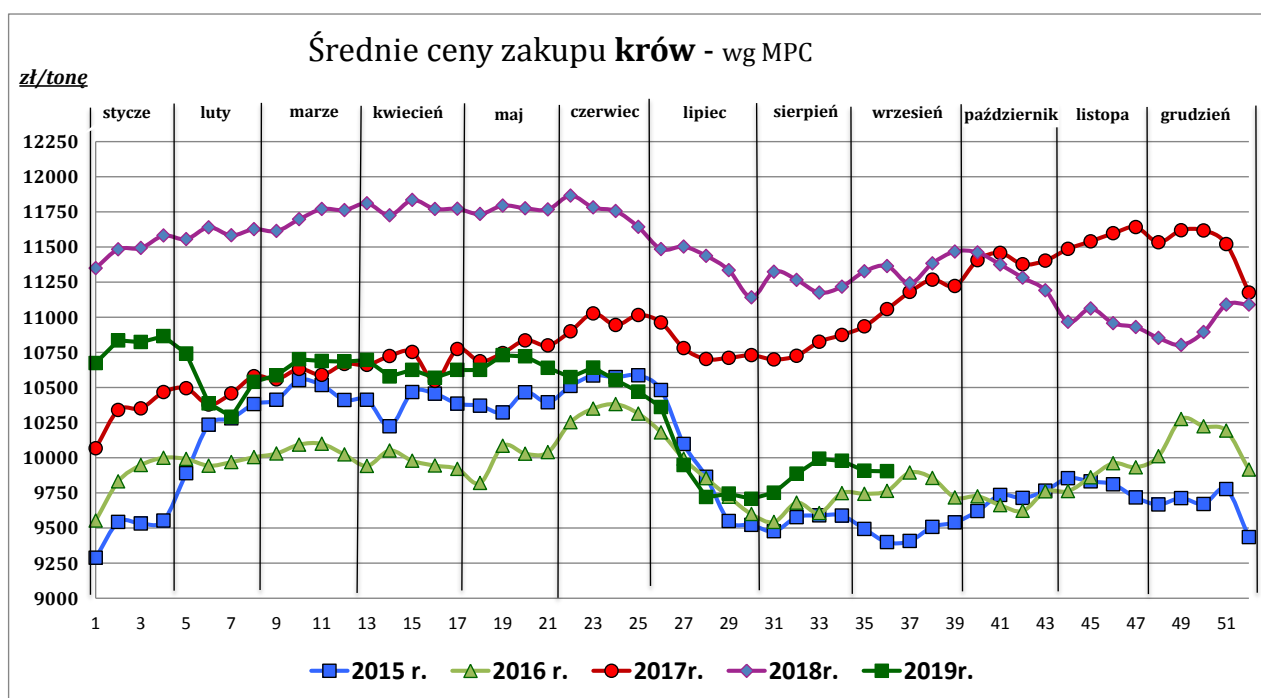
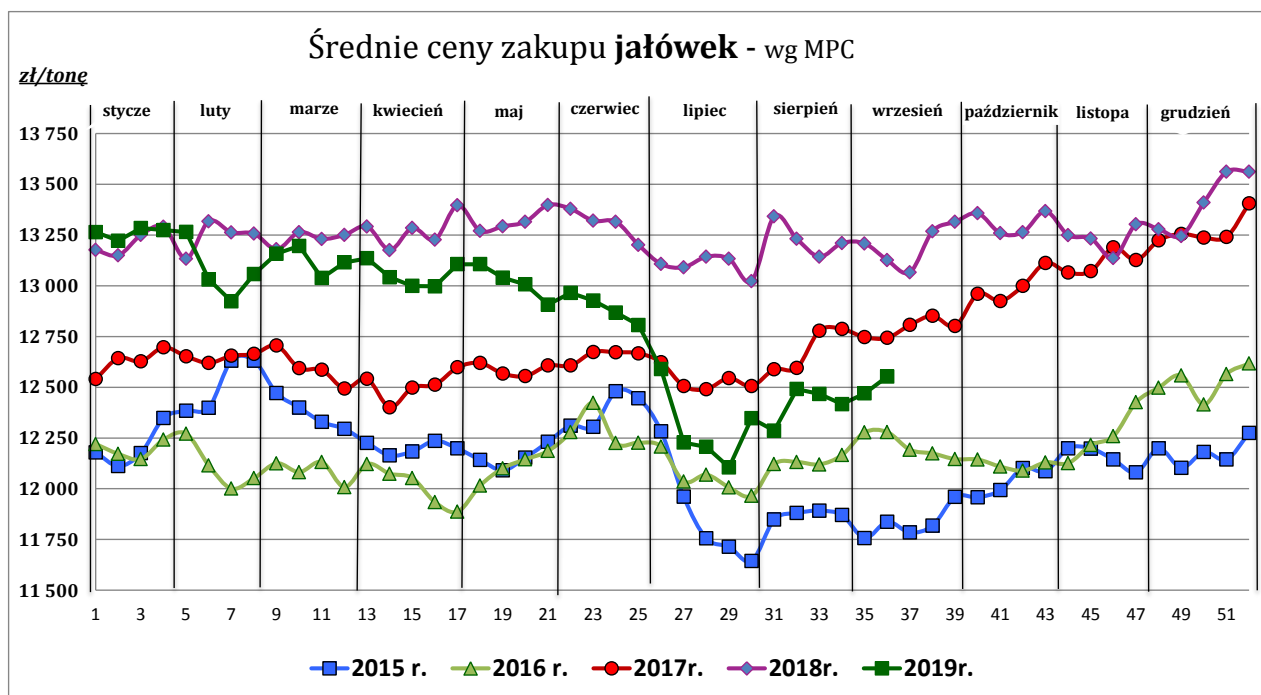
Wykorzystanie możliwe z dokładnym podaniem źródła

Z i n t e g r o w a n y S y s t e m  
R o l n i c z e j I n f o r m a c j i R y n k o w e j



*Wykorzystanie możliwe z dokładnym podaniem źródła*

**Zintegrowany System  
Rolniczej Informacji Rynkowej**



Źródło: Zintegrowany System Rolniczej Informacji Rynkowej (ZSRIR – MRiRW)

**Tablica 2. Zbiorcze zestawienie danych dotyczących zakupu bydła rzeźnego wg makroregionów**

<b>MAKROREGION</b>									
Kategoria bydła	Cena zakupu				Średnia tuszy masa cieplej		Zmiana tyg. poziomu uboju [%]	Struktura zakupu	
	wg w.ż. [zł/kg]	dla mpc [zł/tonę]	dla mps [zł/tonę]	Zmiana tyg. [%]	[kg]	Zmiana tyg. [%]		[%]	Zmiana tyg. [w pkt.%]
	2019-09-08	2019-09-08	2019-09-08	2019-09-08	2019-09-08	2019-09-08	2019-09-08	2019-09-08	2019-09-08
<b>Centralny</b>									
<b>Bydło ogółem</b>	<b>6,02</b>	<b>11 624</b>	<b>11 856</b>	<b>0,0</b>	<b>321,1</b>	<b>2,0</b>	<b>2,8</b>	<b>100,0</b>	<b>-</b>
bydło 8-12 m-cy (Z)	5,65	10 483	10 693	-9,7	213,0	-28,5	100,0	0,1	0,1
byki 12-24 m-ce (A)	6,40	12 009	12 249	-0,9	353,5	1,3	9,4	41,1	2,5
byki > 24 m-cy (B)	6,29	11 808	12 045	-1,0	392,1	10,3	-20,6	11,3	-3,3
wolce > 12 m-cy (C)	--	--	--	--	--	--	--	--	--
krowy (D)	4,81	9 884	10 082	0,6	269,6	0,9	-1,2	25,5	-1,0
jałówki > 12 m-cy (E)	6,48	12 513	12 763	0,9	284,0	0,5	12,0	22,0	1,8
<b>Południowy</b>									
<b>Bydło ogółem</b>	<b>6,02</b>	<b>11 629</b>	<b>11 861</b>	<b>-0,7</b>	<b>317,0</b>	<b>0,5</b>	<b>0,5</b>	<b>100,0</b>	<b>-</b>
bydło 8-12 m-cy (Z)	6,03	11 196	11 420	-3,9	244,0	-8,5	-58,3	0,1	-0,1
byki 12-24 m-ce (A)	6,45	12 102	12 344	-0,6	358,0	1,3	0,2	39,7	-0,1
byki > 24 m-cy (B)	6,25	11 728	11 962	-1,3	383,9	1,5	-8,3	7,9	-0,8
wolce > 12 m-cy (C)	--	--	--	--	--	--	--	--	--
krowy (D)	4,91	10 077	10 278	-1,1	274,0	0,0	5,1	31,5	1,4
jałówki > 12 m-cy (E)	6,60	12 733	12 988	0,6	278,6	0,5	-0,6	20,7	-0,2
<b>Północny</b>									
<b>Bydło ogółem</b>	<b>5,47</b>	<b>10 562</b>	<b>10 773</b>	<b>1,7</b>	<b>307,5</b>	<b>0,7</b>	<b>-9,0</b>	<b>100,0</b>	<b>-</b>
bydło 8-12 m-cy (Z)	--	--	--	--	--	--	--	--	--
byki 12-24 m-ce (A)	6,16	11 562	11 793	1,0	355,3	-2,9	19,0	21,5	5,1
byki > 24 m-cy (B)	6,13	11 508	11 738	-0,7	404,4	0,8	10,1	6,6	1,2
wolce > 12 m-cy (C)	--	--	--	--	--	--	--	--	--
krowy (D)	4,58	9 412	9 601	-0,3	280,9	-0,1	-21,0	53,0	-8,1
jałówki > 12 m-cy (E)	6,12	11 816	12 052	0,1	293,4	-2,8	1,2	18,8	1,9

\*- z uwagi na ustawowy obowiązek nieidentyfikowalności danych, ceny nie podano

\*\* - z uwagi na brak porównywalności w obecnym tygodniu, danych nie podano

**Makroregiony skupu bydła oraz sprzedaży wołowiny w ćwierćtuszach**

Nazwa makroregionu	Województwa wchodzące w skład makroregionu
<b>centralny</b>	kujawsko-pomorskie, mazowieckie, łódzkie, wielkopolskie, lubuskie
<b>południowy</b>	lubelskie, małopolskie, podkarpackie, świętokrzyskie, dolnośląskie, opolskie, śląskie
<b>północny</b>	podlaskie, pomorskie, warmińsko-mazurskie, zachodnio-pomorskie

Wykorzystanie możliwe z dokładnym podaniem źródła

**Zintegrowany System  
Rolniczej Informacji Rynkowej**

## 2. Ceny sprzedaży wołowiny w Polsce

**Tablica 3. Średnie ceny netto i struktura sprzedaży ćwierci wołowych w ubojniach bydła z przeznaczeniem na rynek wewnętrzny dla Polski oraz makroregionów**

TOWAR	CENA [zł/tona]		Zmiana tygodniowa ceny [%]	Struktura sprzedaży			Wielkość sprzedaży zmiana tyg. [%]
	2019-09-08	2019-09-01		2019-09-08	2019-09-01	Zmiana tygodniowa [%]	
<b>POLSKA</b>							
<b>Ćwierci z buhajków do 2 lat - OGÓLEM</b>	<b>12 573</b>	<b>12 557</b>	<b>0,1</b>	<b>100,00</b>	<b>100,00</b>	<b>--</b>	<b>-13,9</b>
ćwierci przednie	9 812	9 797	0,1	12,61	12,10	4,2	-10,2
ćwierci tylne	16 351	16 130	1,4	11,40	9,84	15,8	-0,2
ćwierci kompensowane	12 464	12 534	-0,6	75,99	78,05	-2,6	-16,1
<b>Ćwierci z krów rzeźnych - OGÓLEM</b>	<b>10 494</b>	<b>10 368</b>	<b>1,2</b>	<b>100,00</b>	<b>100,00</b>	<b>--</b>	<b>-13,5</b>
ćwierci przednie	8 814	8 818	-0,1	2,00	2,38	-16,1	-27,4
ćwierci tylne	15 444	16 555	-6,7	4,68	2,84	65,0	42,7
ćwierci kompensowane	10 282	10 222	0,6	93,32	94,78	-1,5	-14,8
<b>CENTRALNY</b>							
<b>Ćwierci z buhajków do 2 lat - OGÓLEM</b>	<b>12 358</b>	<b>12 448</b>	<b>-0,7</b>	<b>100,00</b>	<b>100,00</b>	<b>--</b>	<b>-1,1</b>
ćwierci przednie	10 124	9 863	2,6	3,01	4,03	-25,2	-26,1
ćwierci tylne	15 528	15 443	0,6	2,90	3,43	-15,5	-16,4
ćwierci kompensowane	12 332	12 450	-0,9	94,09	92,54	1,7	0,5
<b>Ćwierci z krów rzeźnych - OGÓLEM</b>	<b>10 408</b>	<b>10 342</b>	<b>0,6</b>	<b>100,00</b>	<b>100,00</b>	<b>--</b>	<b>-3,3</b>
ćwierci przednie	--	*	--	0,00	0,32	--	--
ćwierci tylne	--	--	--	0,00	0,00	--	--
ćwierci kompensowane	10 408	10 348	0,6	100,00	99,68	0,3	-3,0
<b>POŁUDNIOWY</b>							
<b>Ćwierci z buhajków do 2 lat - OGÓLEM</b>	<b>12 790</b>	<b>12 505,2</b>	<b>2,3</b>	<b>100,00</b>	<b>100,00</b>	<b>--</b>	<b>-33,1</b>
ćwierci przednie	9 669	9 762	-0,9	24,71	19,66	25,7	-15,9
ćwierci tylne	16 499	16 271	1,4	22,23	13,13	69,3	13,3
ćwierci kompensowane	12 689	12 572	0,9	53,06	67,21	-21,1	-47,2
<b>Ćwierci z krów rzeźnych - OGÓLEM</b>	<b>10 548</b>	<b>10 235</b>	<b>3,1</b>	<b>100,00</b>	<b>100,00</b>	<b>--</b>	<b>-34,3</b>
ćwierci przednie	*	*	--	0,59	0,54	--	--
ćwierci tylne	*	*	--	6,78	0,81	--	--
ćwierci kompensowane	10 306	10 217	0,9	92,63	98,65	-6,1	-38,3
<b>PÓŁNOCNY</b>							
<b>Ćwierci z buhajków do 2 lat - OGÓLEM</b>	<b>12 565</b>	<b>13 197</b>	<b>-4,8</b>	<b>100,00</b>	<b>100,00</b>	<b>--</b>	<b>40,7</b>
ćwierci przednie	*	*	--	6,48	1,31	--	--
ćwierci tylne	*	*	--	5,71	15,22	--	--
ćwierci kompensowane	12 476	12 699	-1,8	87,81	83,47	5,2	48,0
<b>Ćwierci z krów rzeźnych - OGÓLEM</b>	<b>10 621</b>	<b>10 701</b>	<b>-0,7</b>	<b>100,00</b>	<b>100,00</b>	<b>--</b>	<b>3,5</b>
ćwierci przednie	*	*	--	8,36	11,12	--	--
ćwierci tylne	*	*	--	12,67	13,83	--	--
ćwierci kompensowane	9 881	9 828	0,5	78,97	75,05	5,2	8,9

\* - z uwagi na ustawy o obowiązkach nieidentyfikowalności danych, ceny nie podano.

### **Makroregiony skupu bydła oraz sprzedaży wołowiny w ćwiercuszach**

Nazwa makroregionu	Województwa wchodzące w skład makroregionu
<b>centralny</b>	kujawsko-pomorskie, mazowieckie, łódzkie, wielkopolskie, lubuskie
<b>południowy</b>	lubelskie, małopolskie, podkarpackie, świętokrzyskie, dolnośląskie, opolskie, śląskie
<b>północny</b>	podlaskie, pomorskie, warmińsko-mazurskie, zachodnio-pomorskie

Wykorzystanie możliwe z dokładnym podaniem źródła

**Zintegrowany System  
Rolniczej Informacji Rynkowej**

**Tablica 4. Średnie ceny netto sprzedaży elementów mięsa wołowego z przeznaczeniem na rynek wewnętrzny dla Polski oraz makroregionów w okresie: 02.09 – 08.09.2019 r.**

Makroregion	Cena sprzedaży [zł/tonę]		Tygodniowa zmiana ceny [%]	
	rostbef z/k	udziec b/k	rostbef z/k	udziec b/k
<b>Ogółem kraj</b>	<b>27 174</b>	<b>22 595</b>	<b>-15,0</b>	<b>1,8</b>
Południowo-zachodni	--	*	--	--
Wielkopolski	*	*	--	--
Północno-zachodni	*	*	--	--
Północno-wschodni	--	*	--	--
Mazowiecko-łódzki	*	20 649	--	0,5
Kujawski	--	*	--	--
Wschodni-dolny	*	21 992	--	0,6
Południowo-środkowy	*	19 775	--	3,8

\* - z uwagi na ustawowy wymóg nieidentyfikowalności danych, ceny nie podano

### 3. Ceny bydła żywego<sup>3</sup> w Polsce

#### 3.1 Ceny cieląt i młodego bydła opasowego w handlu hurtowym

**Tablica 5. Średnie ceny zakupu cieląt płci męskiej oraz młodego bydła opasowego**

Kategoria bydła	Jednostka	Cena zakupu			Zmiana ceny	
		2019-09-08	2019-09-01	2018-09-09	tyg. [%]	roczna [%]
Byczki od 8 dni do 4 tygodni - typ mleczny	zł/szt	440,10	470,27	637,30	-6,4	-30,9
Byczki od 8 dni do 4 tygodni - typ mięsny	zł/szt	841,33	736,18	820,60	14,3	2,5
Młode bydło opasowe 6-12 m-cy	zł/kg w.ż.	--	--	--	--	--

\* - z uwagi na ustawowy wymóg nieidentyfikowalności danych, ceny nie podano;

<sup>3</sup> - W handlu hurtowym bydlęciem żywym badane ceny byczków od 8 dni do 4 tygodni dotyczą cieląt przeznaczonych do dalszego chowu pochodzących od bydła ras mlecznych w przypadku typu mlecznego oraz od bydła ras mięsnych, ogólnoużytkowych i krzyżówek z rasami mięsnymi w przypadku typu mięsnego

- W handlu targowiskowym monitorowane są występujące na tym rynku kategorie bydła

**Wykorzystanie możliwe z dokładnym podaniem źródła**

**Z i n t e g r o w a n y S y s t e m  
R o l n i c z e j I n f o r m a c j i R y n k o w e j**

### 3.2 Ceny bydła na targowiskach

**Tablica 6. Średnie krajowe ceny bydła uzyskane w transakcjach targowiskowych**

Kategoria informacji	Tydzień		Zmiana
	2019-08-06	2019-08-30	tygodniowa [%]
<b><u>ciełeta 60-100 kg</u></b>			
cena min. w zł/kg	10,00	10,00	0,0
cena max. w zł/kg	14,00	14,00	0,0
<b><i>cena średnia w zł/kg</i></b>	<b><i>11,33</i></b>	<b><i>11,33</i></b>	<b><i>0,0</i></b>
szacunkowa podaż w szt	94	91	3,3
szacunkowa sprzedaż w szt	72	69	4,3
wsk. warunków atmosferycznych *	3,0	3,0	0,0
<b><u>młode bydło opasowe</u></b>			
cena min. w zł/kg	--	--	--
cena max. w zł/kg	--	--	--
<b><i>cena średnia w zł/kg</i></b>	<b><i>*</i></b>	<b><i>*</i></b>	<b><i>--</i></b>
szacunkowa podaż w szt	--	--	--
szacunkowa sprzedaż w szt	--	--	--
wsk. warunków atmosferycznych *	--	--	--
<b><u>krowy wybrakowane</u></b>			
cena min. w zł/kg	--	--	--
cena max. w zł/kg	--	--	--
<b><i>cena średnia w zł/kg</i></b>	<b><i>*</i></b>	<b><i>*</i></b>	<b><i>--</i></b>
szacunkowa podaż w szt	--	--	--
szacunkowa sprzedaż w szt	--	--	--
wsk. warunków atmosferycznych *	--	--	--

\*\* - wsk. war. atmosferycznych zawiera się między liczbą 1 a 3 i jest średnią arytmetyczną z zanotowanych na targowiskach w dniu badań, jednego z trzech stopni pogody: 1-zła, 2-przeciętna i 3-dobra.

\* - z uwagi na ustawy wymóg nieidentyfikowalności danych, ceny nie podano

## Metodyka badań targowiskowych

Notowania cen bydła na targowiskach realizowane są w 13 województwach w kraju (oprócz<sup>4</sup>: lubuskiego, opolskiego i zachodnio-pomorskiego) na maksymalnie 90 reprezentatywnych targowiskach.

Pod pojęciem targowisko rozumiany jest zorganizowany rynek lokalny, którego dominującymi uczestnikami są okoliczni producenci rolni.

Prezentowane ceny są cenami średnimi arytmetycznymi obliczanymi z odnotowanej liczby zawartych transakcji, tylko dla bydła w określonym wieku i przedziale wagowym:

1. cielęta do chowu lub na rzeź o wadze 60 – 100 kg, zarówno buhajki jak i jałówki,
2. młode bydło opasowe od 6 do 12 miesięcy,
3. krowy wybrakowane po selekcji i starsze powyżej 6 lat

Zestawienie cen dotyczy ostatniego tygodnia, natomiast na poszczególnych targowiskach badania cen dokonywane są raz w tygodniu, raz na dwa tygodnie lub raz w miesiącu (w zwyczajowo przyjęty dzień targowy lub w jeden z kilku dni targowych).

Obroty na tych rynkach mają charakter lokalny.

**Notowań cen dokonują pracownicy Ośrodków Doradztwa Rolniczego**

### Uwaga:

**Analiza handlu zagranicznego za styczeń-czerwiec 2019r.** (dane wstępne) **oraz uboje bydła w okresie styczeń-czerwiec 2019 r.,** są zawarte w wersji EXCEL biuletynu.

---

Biuletyn „*Rynek wołowiny i cielęciny*” ukazuje się w każdy czwartek.

*Informacje zamieszczane w tym biuletynie przekazywane są przez współpracujące z nami podmioty na podstawie Ustawy o badaniach rynkowych z dn. 30 marca 2001r.*

### Wydawca:

Ministerstwo Rolnictwa i Rozwoju Wsi,  
Departament Promocji i Jakości Żywności

ul. Wspólna 30, 00-930 Warszawa,

tel. (022) 623-16-33, fax (022) 623-27-06

Internet: <http://www.minrol.gov.pl>, E-mail: [biuletyn@minrol.gov.pl](mailto:biuletyn@minrol.gov.pl)

**Autor:** Anna Pankiewicz tel. (022) 623-16-33 E-mail: [Anna.Pankiewicz@minrol.gov.pl](mailto:Anna.Pankiewicz@minrol.gov.pl)

---

<sup>4</sup> w w/w województwach bydło w handlu targowiskowym nie występuje bądź ma charakter incydentalny