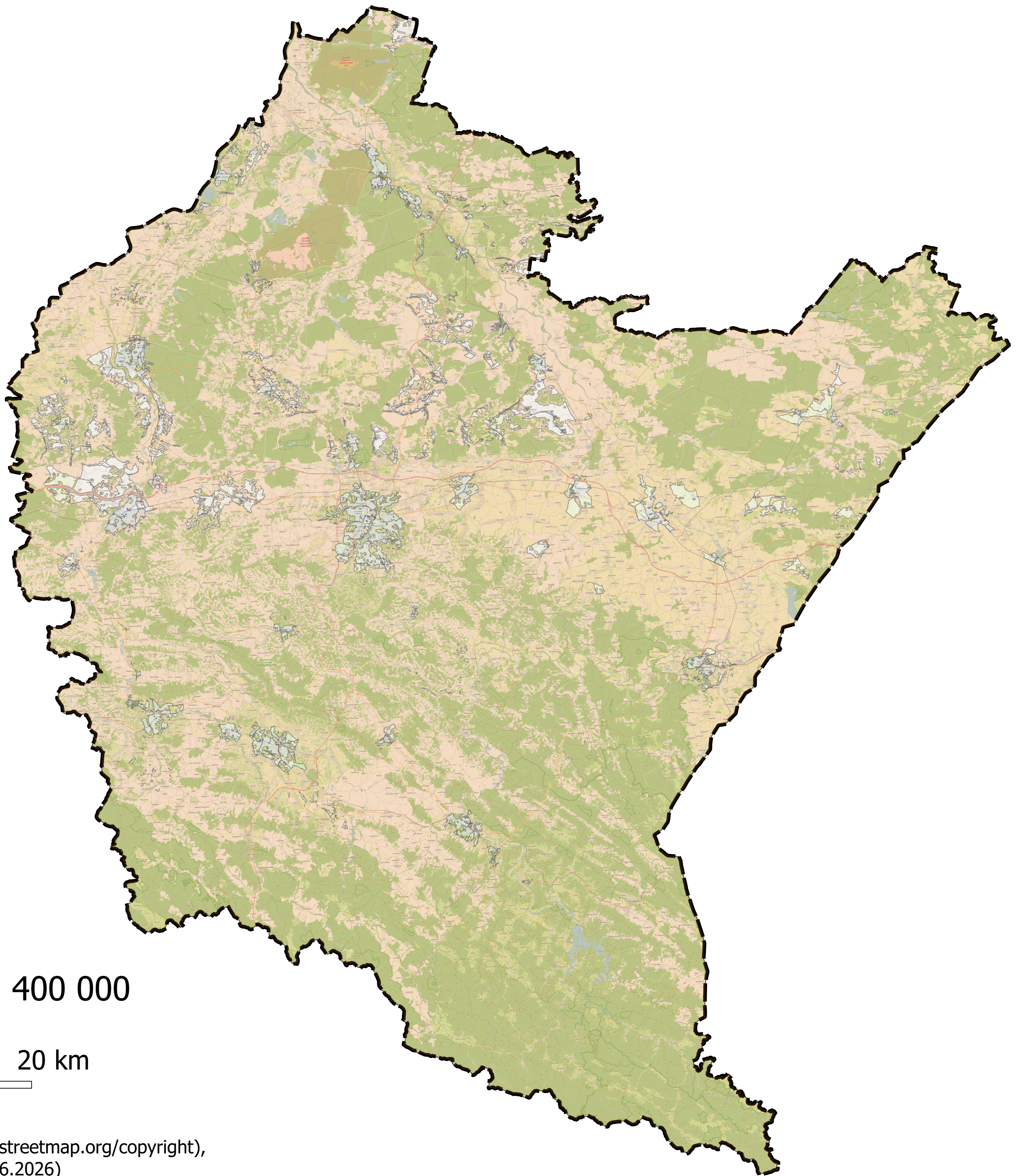
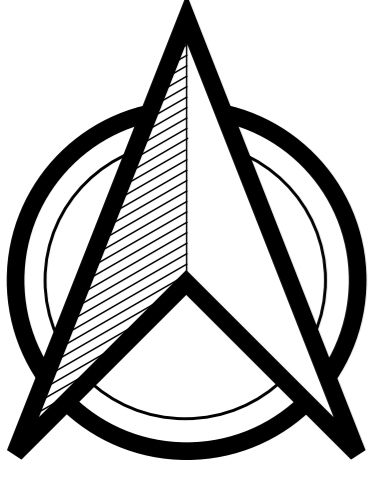


Mapa wrażliwości przyrody w odniesieniu do elektrowni fotowoltaicznych, biogazowni, hydroelektrowni i geotermii głębokiej

WOJEWÓDZTWO PODKARPACKIE



SKALA 1 : 400 000

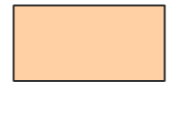

0 10 20 km

OpenStreetMap (openstreetmap.org/copyright),
XYZ tiles (dostęp 10.06.2026)

Regionalna Dyrekcja Ochrony Środowiska w Rzeszowie
al. Józefa Piłsudskiego 38
35-001 Rzeszów

Mapa wrażliwości przyrody województwa podkarpackiego
w odniesieniu do elektrowni fotowoltaicznych, biogazowni, hydroelektrowni
i geotermii głębokiej

Legenda

-  mapa wrażliwości przyrody w odniesieniu do elektrowni fotowoltaicznych, biogazowni, hydroelektrowni i geotermii głębokiej
-  granice województwa

Mapa opracowana na podstawie art. 160h ustawy z dnia 20 lutego 2015 r.
o odnawialnych źródłach energii (Dz. U. z 2026 r. poz. 68)

10.06.2026 r.

