

**ZARZĄDZENIE
REGIONALNEGO DYREKTORA
OCHRONY ŚRODOWISKA W GDAŃSKU**

z dnia *18 stycznia* 2016 r.

**w sprawie wyznaczenia szlaku udostępnionego dla ruchu pieszego
w rezerwacie przyrody „Kwidzyńskie Ostnice”**

Na podstawie art. 15 ust. 1 pkt 15 ustawy z dnia 16 kwietnia 2004 roku o ochronie przyrody (Dz. U. z 2015 r. poz. 1651 ze zm.¹⁾) zarządza się, co następuje:

§ 1. Wyznacza się szlak udostępniony dla ruchu pieszego w rezerwacie przyrody „Kwidzyńskie Ostnice”.

§ 2. 1. Szlak udostępniony dla ruchu pieszego przebiega przez teren Nadleśnictwa Kwidzyn, obrębu Kwidzyn, leśnictwa Miłosna, drogą leśną biegnącą przez oddział 2 d²⁾.

2. Przebieg szlaku na tle mapy Nadleśnictwa Kwidzyn, obrębu Kwidzyn³⁾ przedstawia załącznik do zarządzenia.

§ 3. Zarządzenie wchodzi w życie z dniem podpisania.



[Signature]
Regionalny Dyrektor
Ochrony Środowiska
w Gdańsku
Harina Dziukowska

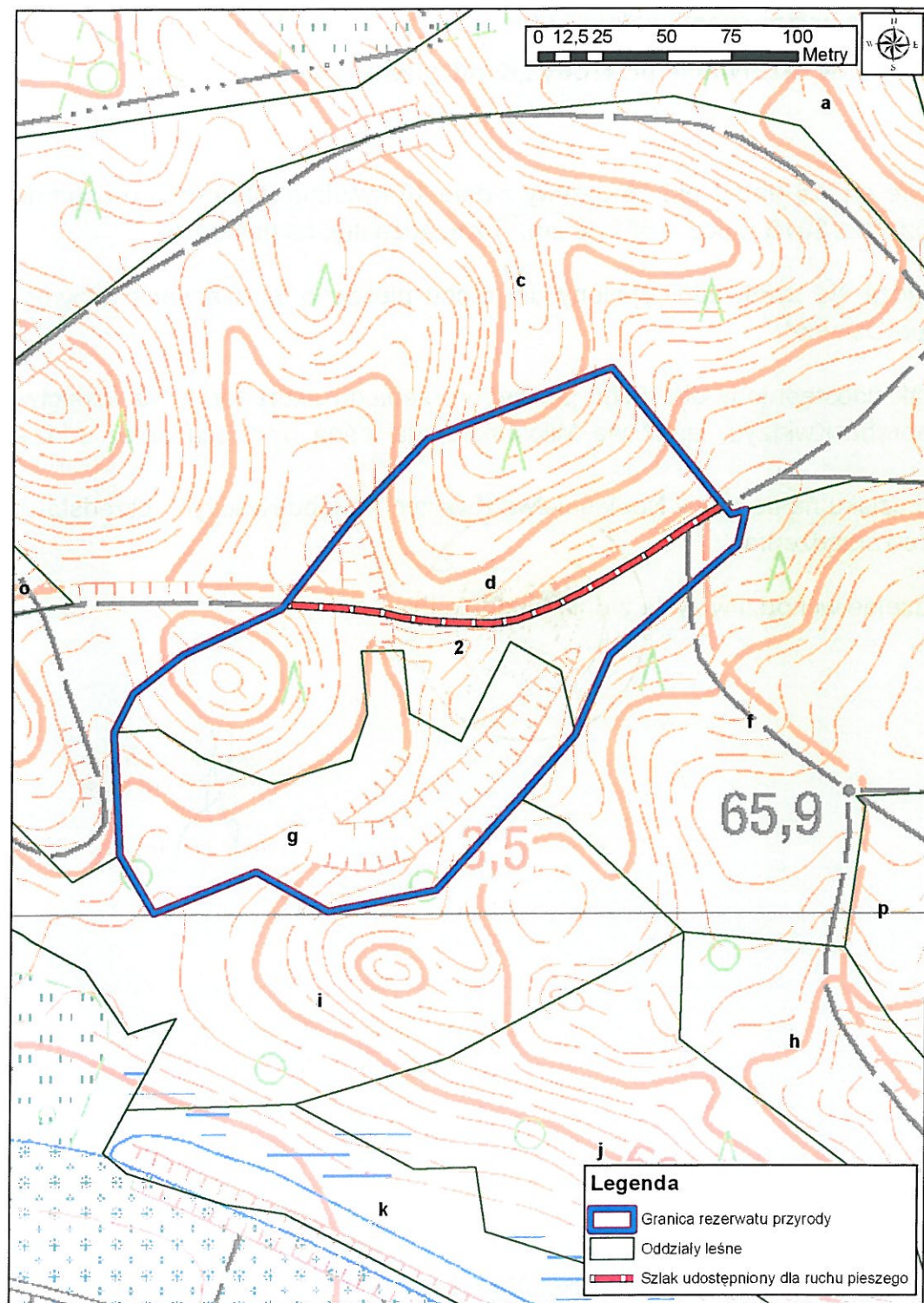
¹⁾ Zmiany ustawy wynikają z: Dz. U. z 2014 r. poz. 926, Dz. U. z 2015 r. poz. 1045 oraz z M.P. z 2015 r. poz. 1064.

²⁾ Wg Planu Urządzenia Lasu na lata 2006-2015.

³⁾ Wg Planu Urządzenia Lasu na lata 2006-2015.

Załącznik do zarządzenia
Regionalnego Dyrektora ochrony Środowiska w Gdańsku
z dnia *18 stycznia* 2016 r.

Przebieg szlaku na tle mapy Nadleśnictwa Kwidzyn, obrębu Kwidzyn.



Uzasadnienie

Udostępnienie rezerwatu przyrody dla ruchu pieszego, zgodnie z art. 15 ust. 1 pkt 15 ustawy z dnia 16 kwietnia 2004 r. (Dz. U. z 2015 r. poz. 1651 ze zm.), następuje po wyznaczeniu szlaku przez regionalnego dyrektora ochrony środowiska.

Rezerwat „Kwidzyńskie Ostnice” został utworzony zarządzeniem Ministra Leśnictwa i Przemysłu Drzewnego z dnia 29 grudnia 1966 roku (MP z 1967 r. Nr 8, poz. 44). Obejmował on wówczas wzgórze z ostnicą Jana *Stipa joannis* o powierzchni 0,2 ha. W 2005 r. powiększono obszar rezerwatu do 2,56 ha na mocy rozporządzenia Nr 1/2005 Wojewody Pomorskiego z dnia 12 stycznia 2005 r. w sprawie rezerwatu przyrody „Kwidzyńskie Ostnice” (Dz. Urz. Woj. Pom. Nr 5, poz. 101). Jako cel ochrony określono „zachowanie stanowiska ostnicy Jana (*Stipa joannis*) na północnej granicy zasięgu oraz rzadkich i chronionych gatunków roślin, zwierząt i zbiorowisk murawowych”.

Rezerwat położony jest w województwie pomorskim, w powiecie kwidzyńskim, w obrębie miasta Kwidzyn. Rezerwat zlokalizowany jest na gruntach Skarbu Państwa w zarządzie Nadleśnictwa Kwidzyn, w obrębie Kwidzyn, w leśnictwie Miłosna.

Niewielki obszar rezerwatu (2,56 ha) w większości jest zalesiony; murawy kserotermiczne oraz otwarte powierzchnie po usunięciu drzewostanu, na których planuje się odtworzenie muraw, zajmują powierzchnię około 1 ha. Rezerwat przecina droga leśna, oraz sieć ścieżek, które ze względu na bliskość miasta Kwidzyn są często uczęszczane. Ze względu na już rozpoczęte i planowane działania ochronne, przede wszystkim wypas owiec na murawach, konieczne jest udostępnienie rezerwatu w sposób, który nie będzie zagrażał chronionym i odtwarzanym murawom, cennym gatunkom roślin oraz wypasanim zwierzętom. Wyznacza się zatem szlak udostępniony dla ruchu pieszego przebiegający wyłącznie drogą leśną przecinającą oddział 2d Nadleśnictwa Kwidzyn, obrębu Kwidzyn. Szlaku nie udostępnia się dla ruchu rowerowego, narciarskiego i jazdy konnej wierzchem, ze względu na konieczność ograniczenia zagrożeń wiążących się z tymi formami udostępnienia.

Wyznaczony szlak przebiega przez centralną część rezerwatu, dość szeroką drogą leśną, umożliwi zatem zapoznanie się z walorami tego terenu, bez konieczności wkraczania na pozostałą część rezerwatu.

Niniejsze zarządzenie ma na celu wypełnienie delegacji ustawowej do udostępnienia rezerwatu wskazanej w art. 15 ust. 1 pkt 15 ustawy o ochronie przyrody.