

ZARZĄDZENIE
REGIONALNEGO DYREKTORA
OCHRONY ŚRODOWISKA W GDAŃSKU

z dnia *29 stycznia* 2021 r.

**w sprawie wyznaczenia szlaków udostępnionych dla ruchu pieszego
i rowerowego w rezerwacie przyrody „Pełcznica”**

Na podstawie art. 15 ust. 1 pkt 15 ustawy z dnia 16 kwietnia 2004 roku o ochronie przyrody (Dz. U. z 2020 r. poz. 55, 471 i 1378) zarządza się, co następuje:

§ 1. Wyznacza się szlaki udostępnione dla ruchu pieszego i rowerowego w rezerwacie przyrody „Pełcznica”.

§ 2. Szlaki udostępnione dla ruchu pieszego i rowerowego przebiegają leśnymi drogami wskazanymi na mapie topograficznej stanowiącej załącznik do zarządzenia.

§ 3. Traci moc zarządzenie Regionalnego Dyrektora Ochrony Środowiska w Gdańsku z dnia 11 kwietnia 2016 r. w sprawie wyznaczenia szlaków udostępnionych dla ruchu pieszego i rowerowego w rezerwacie przyrody „Pełcznica”.

§ 4. Zarządzenie wchodzi w życie z dniem podpisania.

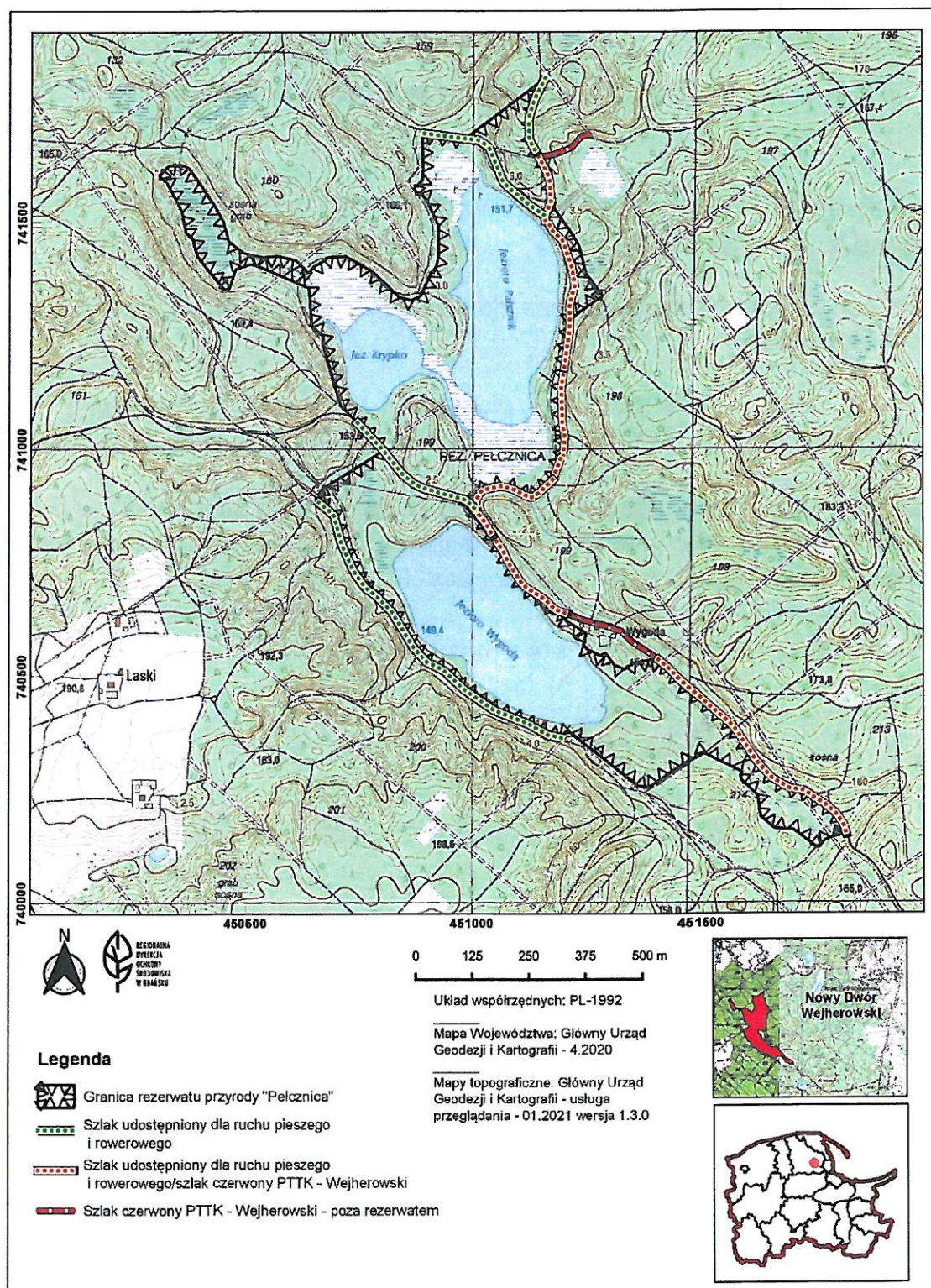


Regionalny Dyrektor
Ochrony Środowiska
w Gdańsku


Radosław Iwiński

Załącznik do zarządzenia
Regionalnego Dyrektora Ochrony Środowiska w Gdańsku
z dnia 29 stycznia2021 r.

Przebieg szlaków udostępnionych dla ruchu pieszego i rowerowego na tle mapy topograficznej.



Uzasadnienie

Udostępnienie rezerwatu przyrody dla ruchu pieszego i rowerowego, zgodnie z art. 15 ust. 1 pkt 15 ustawy z dnia 16 kwietnia 2004 r. (Dz. U. z 2020 r. poz. 55, 471 i 1378), następuje po wyznaczeniu szlaku przez regionalnego dyrektora ochrony środowiska.

Celem ochrony rezerwatu „Pełcznica”, zgodnie z obowiązującym aktem prawnym (zarządzenie Regionalnego Dyrektora Ochrony Środowiska w Gdańsku z dnia 19 lutego 2016 r. w sprawie rezerwatu przyrody „Pełcznica”; Dz. Urz. Woj. Pom. poz. 1191), jest zachowanie ekosystemów śródlęśnych jezior lobeliowych, torfowiskowych i otaczających je acydofilnych lasów liściastych oraz populacji zagrożonych wyginięciem i chronionych gatunków roślin, w szczególności poryblina kolczastego *Isoetes setacea*. Jeziora lobeliowe, Pałsznik i Wygoda, są nie tylko najcenniejszymi ekosystemami chronionymi w tym rezerwacie, ale stanowią także dużą atrakcję turystyczną i rekreacyjną. Cechy tych jezior – czysta woda, brak rozwiniętych szuwarów, zachęcają do kąpieli, co stanowi zagrożenie dla przedmiotów ochrony rezerwatu, w szczególności populacji gatunków związanych z litoralem jezior, i jest niezgodne z obowiązującymi przepisami prawnymi.

Zarządzeniem Regionalnego Dyrektora Ochrony Środowiska w Gdańsku z dnia 11 kwietnia 2016 r. w sprawie wyznaczenia szlaków udostępnionych dla ruchu pieszego i rowerowego w rezerwacie przyrody „Pełcznica”, wskazano drogi leśne, którymi mogą przemieszczać się turyści piesi i rowerzyści. Szlak biegnący wschodnią granicą rezerwatu w znacznym stopniu pokrywa się z przebiegiem szlaku Wejherowskiego PTTK. W ww. zarządzeniu z 2016 r., w północno wschodniej części rezerwatu, wskazano kilka dróg udostępnionych dla osób odwiedzających rezerwat. W trakcie inspekcji rezerwatu przeprowadzonej w październiku 2020 r. stwierdzono, że jedna tych dróg jest niedostępna dla ludzi. Jest ona zarośnięta (licznymi samosiewami drzew i krzewów), leżą też na niej złomy i wywroty większych drzew. Droga ta nie jest również wykorzystywana przez zarządcę terenu, Nadleśnictwo Gdańsk. W pobliżu przebiegają inne drogi leśne, które są udostępnione do ruchu pieszego i rowerowego. Wobec powyższego, w niniejszym akcie wprowadzona zostaje zmiana przebiegu udostępnionych szlaków polegająca na wyłączeniu nieużytkowanego odcinka drogi.