

**ZARZĄDZENIE**  
**REGIONALNEGO DYREKTORA**  
**OCHRONY ŚRODOWISKA W GDAŃSKU**  
z dnia...*24 marca*..... 2023 r.

**w sprawie wyznaczenia szlaków udostępnionych dla ruchu pieszego  
w rezerwacie przyrody „Zajęcze Wzgórze”**

Na podstawie art. 15 ust. 1 pkt 15 ustawy z dnia 16 kwietnia 2004 roku o ochronie przyrody (Dz.U. z 2022 r. poz. 916, 1726, 2185 i 2375) zarządza się, co następuje:

**§ 1.** Wyznacza się szlaki udostępnione dla ruchu pieszego w rezerwacie przyrody „Zajęcze Wzgórze”.

**§ 2.** 1. Szlaki udostępnione dla ruchu pieszego przebiegają przez oddziały: 47a, 47b, 47c i 48h Nadleśnictwa Gdańsk, leśnictwa Sopot<sup>1)</sup>.

2. Przebieg szlaków udostępnionych dla ruchu pieszego na tle ewidencji leśnej Nadleśnictwa Gdańsk przedstawia mapa stanowiąca załącznik do zarządzenia.

**§ 3.** Traci moc zarządzenie Nr 15/2013 Regionalnego Dyrektora Ochrony Środowiska w Gdańsku z dnia 8 maja 2013 r. w sprawie wyznaczenia szlaku udostępnionego dla ruchu pieszego w rezerwacie przyrody „Zajęcze Wzgórze”.

**§ 4.** Zarządzenie wchodzi w życie z dniem podpisania.

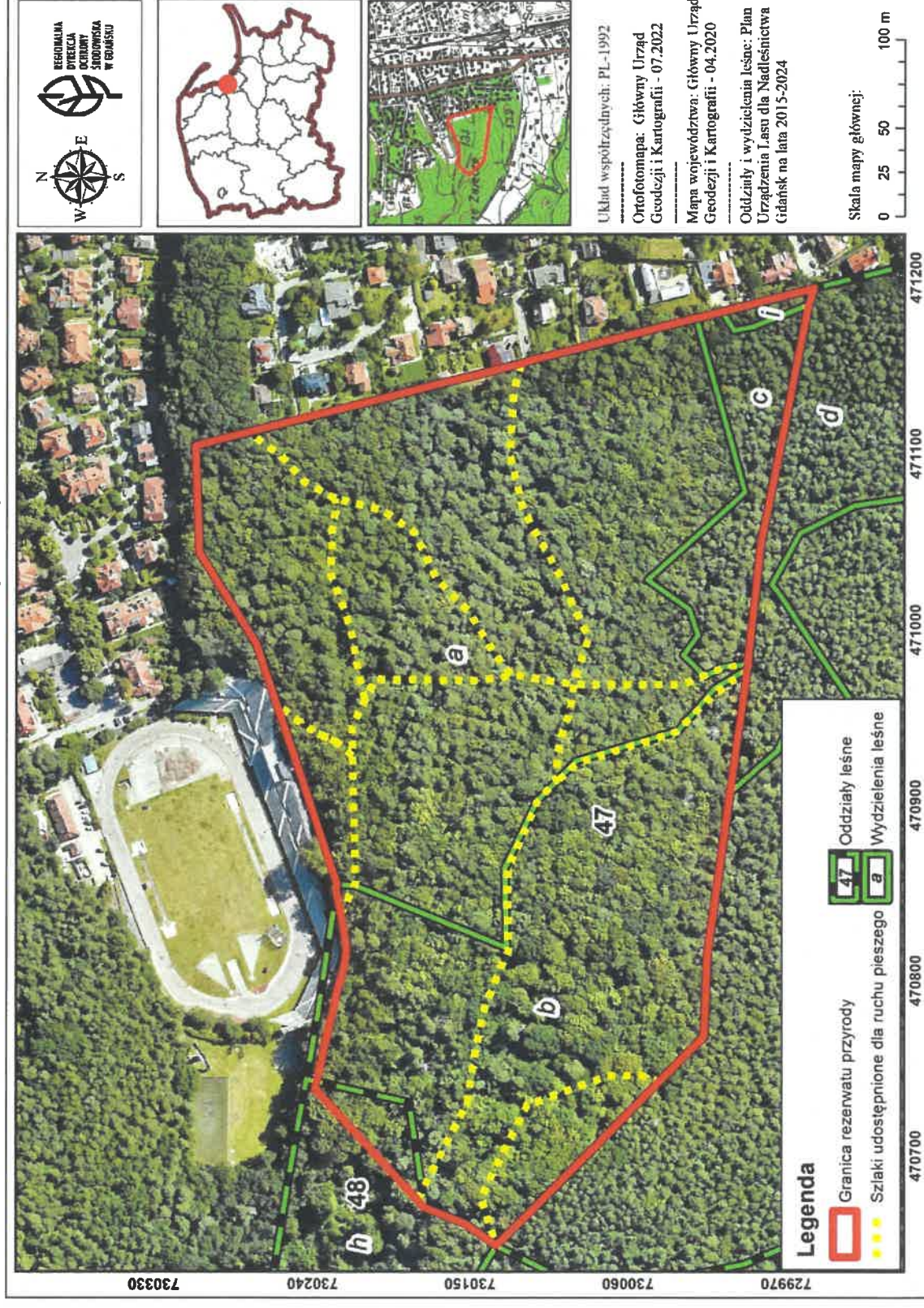
Regionalny Dyrektor  
Ochrony Środowiska  
w Gdańsku  
  
Radosław Iwiński

---

<sup>1)</sup> Wg Planu Urządzenia Lasu dla Nadleśnictwa Gdańsk na lata 2015-2024.

Załącznik do zarządzenia  
Regionalnego Dyrektora Ochrony Środowiska w Gdańsku  
z dnia 24 marca.... 2023 r.

Przebieg szlaków udostępnionych dla ruchu pieszego na tle ewidencji leśnej Nadleśnictwa Gdańsk.



## Uzasadnienie

Udostępnienie rezerwatu przyrody dla ruchu pieszego, zgodnie z art. 15 ust. 1 pkt 15 ustawy z dnia 16 kwietnia 2004 r. o ochronie przyrody (Dz.U. z 2022 r. poz. 916, 1726, 2185 i 2375), następuje po wyznaczeniu szlaku przez regionalnego dyrektora ochrony środowiska.

Rezerwat „Zajęcze Wzgórze” został ustanowiony na mocy § 4 zarządzenia Ministra Leśnictwa i Przemysłu Drzewnego z dnia 22 kwietnia 1983 r. w sprawie uznania za rezerwaty przyrody (M.P. 1983 Nr 16 poz. 91). Obecnie obowiązuje zarządzenie Nr 39/2012 Regionalnego Dyrektora Ochrony Środowiska w Gdańsku z dnia 9 października 2013 r. w sprawie rezerwatu przyrody „Zajęcze Wzgórze” (Dz. Urz. Woj. Pom. 2013 poz. 3884). Celem ochrony rezerwatu jest zachowanie ekosystemu kwaśnej buczyny ze starodrzewem dębowo-sosnowo-bukowym.

Rezerwat położony jest w województwie pomorskim, w mieście Sopot. Obejmuje grunty Skarbu Państwa w zarządzie Państwowego Gospodarstwa Leśnego Lasy Państwowe Nadleśnictwo Gdańsk. Zlokalizowany jest poza obszarami Natura 2000, w obrębie kompleksu leśnego w granicach Trójmiejskiego Parku Krajobrazowego.

Rezerwat zlokalizowany jest w części krawędziowej wysoczyzny morenowej, pomiędzy dwoma wąwozami. Jego południowe i północne zbocza schodzą ku dolinom dość stromo, miejscami nachylenie terenu wynosi ponad 50°, natomiast wschodnie zbocze ma zdecydowanie łagodniejsze ukształtowanie terenu. Cały obszar rezerwatu zajmują kwaśne buczyny.

Rezerwat został udostępniony dla ruchu pieszego na mocy zarządzenia Nr 15/2013 Regionalnego Dyrektora Ochrony Środowiska w Gdańsku z dnia 8 maja 2013 r. w sprawie wyznaczenia szlaku udostępnionego dla ruchu pieszego w rezerwacie przyrody „Zajęcze Wzgórze”.

W rezerwacie, oprócz szlaków udostępnionych dla ruchu pieszego, znajduje się również wiele „dzikich” ścieżek, co sprawia, że jest on narażony na nadmierną penetrację ludzi i psów oraz na zaśmiecanie, co jest szczególnie widoczne w części wschodniej rezerwatu. Odwiedzający rezerwat turyści niszczą roślinność rezerwatu wydeptując ją w miejscach nieudostępnionych dla ruchu, tworzą dzikie ścieżki stanowiące dodatkowe drogi wnikania do rezerwatu obcych gatunków roślin. Dla własnych potrzeb zbierają także rośliny i grzyby zubażając biotę rezerwatu.

Niniejsze zarządzenie ma na celu korektę przebiegu szlaków udostępnionych dla ruchu pieszego. Polega ona na wyznaczeniu w części wschodniej rezerwatu dodatkowych szlaków, w miejscach wydeptywanych od lat i stanowiących dojście do osiedla oraz zlikwidowaniu części udostępnionych dotychczas szlaków w części południowo-wschodniej rezerwatu. Działania te są wypełnieniem wskazań autorów planu ochrony, przeprowadzonych wizji w terenie i rzeczywistych potrzeb osób odwiedzających rezerwat przy zapewnieniu ochrony najcenniejszych zasobów przyrodniczych rezerwatu i bezpieczeństwa osób poruszających się wyznaczonymi szlakami. Mając również na względzie bezpieczeństwo turystów rezerwat udostępniono wyłącznie dla ruchu pieszego.

Niniejsze zarządzenie stanowi wypełnienie delegacji ustawowej wskazanej w art. 15 ust. 1 pkt 15 ustawy o ochronie przyrody.