

ZARZĄDZENIE
REGIONALNEGO DYREKTORA
OCHRONY ŚRODOWISKA W GDAŃSKU
z dnia *06 czerwca* 2014 roku
w sprawie wyznaczenia szlaku udostępnionego
dla ruchu pieszego i rowerowego
w rezerwacie przyrody „Dolina Strzyży”

Na podstawie art. 15 ust. 1 pkt 15 ustawy z dnia 16 kwietnia 2004 roku o ochronie przyrody (Dz. U. z 2013 r. poz. 627 ze zm.¹⁾) zarządza się, co następuje:

§ 1. Wyznacza się szlak udostępniony dla ruchu pieszego i rowerowego w rezerwacie przyrody „Dolina Strzyży”.

§ 2. 1. Szlak zlokalizowany jest w Nadleśnictwie Gdańsk, obręb Oliwa, Leśnictwo Matemblewo w wydzieleniach: 158a, 159a, 159b, 159c, 159d.

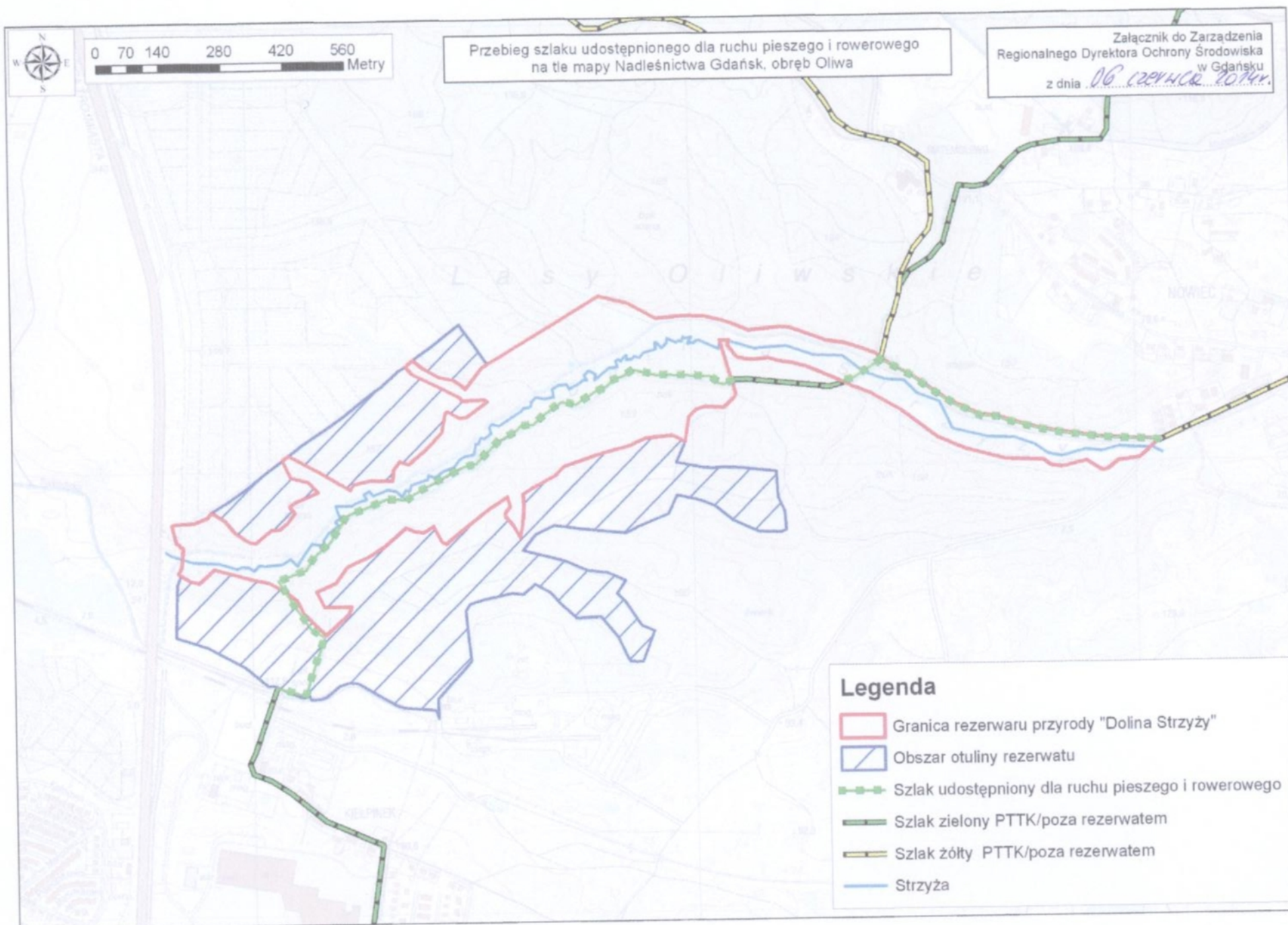
2. Przebieg szlaku udostępnionego dla ruchu pieszego i rowerowego na tle mapy Nadleśnictwa Gdańsk, obręb Oliwa przedstawia mapa stanowiąca załącznik do zarządzenia.

§ 3. Zarządzenie wchodzi w życie z dniem podpisania.



Hanna Dzikowska
Regionalny Dyrektor
Ochrony Środowiska
w Gdańsku

¹⁾ Zmiany ustawy ogłoszone zostały w Dz. U. z 2013 r., poz. 628, poz. 842 oraz w M.P. z 2013 r., poz. 835.



Uzasadnienie

Zgodnie z art. 15 ust. 1 pkt 15 ustawy z dnia 16 kwietnia 2004 r. o ochronie przyrody (Dz. U. z 2013 poz. 627 ze zm.) udostępnienie rezerwatu przyrody do ruchu pieszego i rowerowego następuje po wyznaczeniu szlaku przez regionalnego dyrektora ochrony środowiska.

Rezerwat przyrody „Dolina Strzyży” został powołany na podstawie Rozporządzenia Nr 19/07 Wojewody Pomorskiego z dnia 29 maja 2007 r. w sprawie uznania za rezerwat przyrody „Dolina Strzyży” (Dz. Urz. Woj. Pom. Nr 108 poz. 1761).

Został on utworzony w celu zachowania lasów łęgowych i łąkowych w dolinie potoku Strzyża oraz stanowisk roślin gatunków chronionych i rzadkich. Rezerwat jest miejscem występowania szeregu rzadkich i interesujących gatunków roślin naczyniowych, wśród których najcenniejszym jest tojad dzióbaty. Bardzo cennymi elementami flory są rośliny charakterystyczne dla flory podgórskiej: manna gajowa, paprotnica krucha, przetacznik górski i tojeść gajowa.

Powierzchniowo w rezerwacie dominuje łąk subatlantycki. W miejscach silnie uwodnionych występuje niżowy łąk jesionowo-olszowy i łąk wiązowo-jesionowy ślodziennicowy.

Obszar rezerwatu obejmuje dna oraz zbocza stosunkowo szerokiego wcięcia erozyjnego na krawędzi Wysoczyzny Gdańskiej. Zbocza mają nachylenie 30°-40° i są w kilku miejscach przecięte małymi dolinkami erozyjnymi długości kilkuset metrów o bardzo stromych zboczach. Ich dnem płyną okresowe potoki.

Rezerwat położony jest przy dzielnicy Gdańsk-Matemblewo (odległość ok. 650 m) i ze względu na dobry dojazd komunikacją miejską, chętnie odwiedzany przez mieszkańców Gdańska. Przez rezerwat przebiegają szlaki turystyczne wyznaczone przez Polskie Towarzystwo Turystyczno-Krajoznawcze: żółty – „Trójmiejski”, zielony – Skarszewski oraz niebieski – Kartuski. Przebieg szlaku udostępnionego dla ruchu pieszego i rowerowego w części przechodzącej przez rezerwat pokrywa się ze szlakami: żółtym i zielonym, które zostały zaznaczone na mapie stanowiącej załącznik do zarządzenia.

Ze względu na planowaną zmianę przebiegu szlaku niebieskiego - Kartuskiego oraz brak przebiegającego przez niego szlaku udostępnionego dla ruchu pieszego i rowerowego, w niniejszym zarządzeniu nie oznaczono jego przebiegu.

Z uwagi na powyższe, istotne jest wyznaczenie szlaku udostępnionego dla ruchu pieszego i rowerowego, który pozwoli na ukierunkowanie ruchu turystycznego w rezerwacie oraz sformalizowanie jego udostępnienia, zgodnie z obowiązującymi przepisami ustawy o ochronie przyrody.

Rezerwat udostępniony jest wyłącznie dla ruchu pieszego i rowerowego