

**ZARZĄDZENIE**  
**REGIONALNEGO DYREKTORA**  
**OCHRONY ŚRODOWISKA W GDAŃSKU**  
z dnia.....*7 marca*..... 2025 r.

**w sprawie wyznaczenia szlaków udostępnionych dla ruchu pieszego,  
rowerowego i jazdy konnej wierzchem  
w rezerwacie przyrody „Lewice”**

Na podstawie art. 15 ust. 1 pkt 15 ustawy z dnia 16 kwietnia 2004 roku o ochronie przyrody (Dz. U. z 2024 r. poz. 1478 i 1940) zarządza się, co następuje:

**§ 1.** Wyznacza się szlaki udostępnione dla ruchu pieszego, rowerowego i jazdy konnej wierzchem w rezerwacie przyrody „Lewice”.

**§ 2. 1.** Szlak udostępniony dla ruchu pieszego przebiega ścieżką i częściowo drewnianą kładką w wydzieleniach: 44g, 44h, 44i Nadleśnictwa Gdańsk, obrębu Gniewowo<sup>1)</sup>.

2. Szlak udostępniony dla ruchu pieszego, rowerowego i jazdy konnej wierzchem przebiega drogą leśną przez wydzielania 44a i 44b Nadleśnictwa Gdańsk, obrębu Gniewowo<sup>2)</sup>.

3. Przebieg szlaków na tle mapy ewidencji leśnej Nadleśnictwa Gdańsk określa mapa stanowiąca załącznik do zarządzenia.

**§ 3.** Traci moc zarządzenie Regionalnego Dyrektora Ochrony Środowiska w Gdańsku z dnia 19 grudnia 2014 r. w sprawie wyznaczenia szlaku udostępnionego dla ruchu pieszego i jazdy konnej wierzchem w rezerwacie przyrody „Lewice”.

**§ 4.** Zarządzenie wchodzi w życie z dniem podpisania.



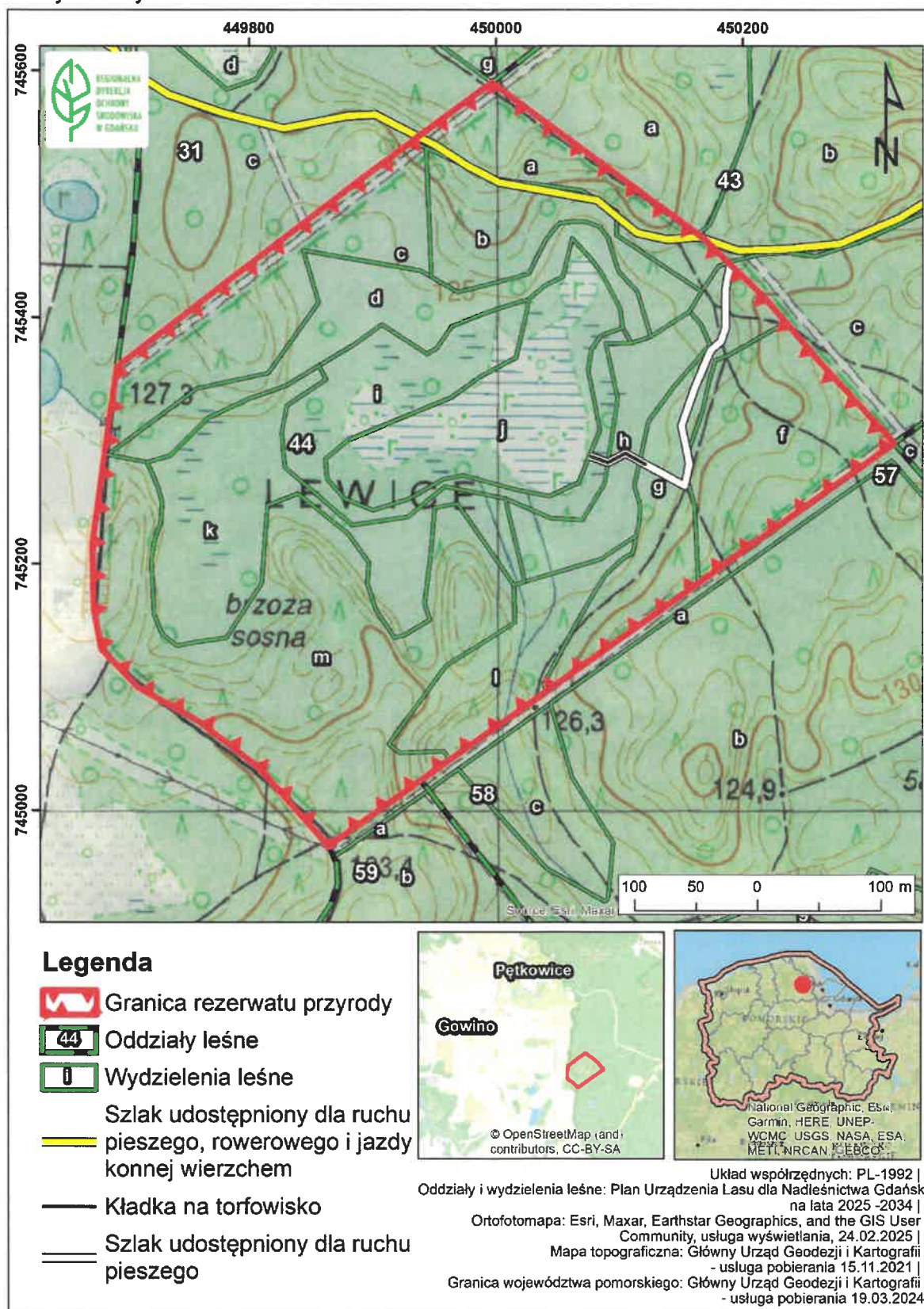
Regionalny Dyrektor  
Ochrony Środowiska  
w Gdańsku  
*Anna Tchórzewska*

<sup>1)</sup> Wg Planu Urządzenia Lasu na lata 2025-2034

<sup>2)</sup> Wg Planu Urządzenia Lasu na lata 2025-2034

Załącznik do zarządzenia  
Regionalnego Dyrektora Ochrony Środowiska w Gdańsku  
z dnia 7 marca 2025 r.

Przebieg szlaków udostępnionych dla ruchu pieszego, rowerowego i jazdy konnej wierzchem na tle ewidencji leśnej Nadleśnictwa Gdańsk.



## Uzasadnienie

Udostępnienie rezerwatu przyrody dla ruchu pieszego, rowerowego i jazdy konnej wierzchem zgodnie z art. 15 ust. 1 pkt 15 ustawy z dnia 16 kwietnia 2004 r. o ochronie przyrody (Dz. U. z 2024 r. poz. 1478 ze zm.), następuje po wyznaczeniu szlaku przez regionalnego dyrektora ochrony środowiska.

Rezerwat „Lewice” został uznany na mocy § 7 zarządzenia Ministra Ochrony Środowiska i Zasobów Naturalnych z dnia 18 stycznia 1988 r. w sprawie uznania za rezerwaty przyrody (MP Nr 5 poz. 48) w celu zachowania „torfowiska wysokiego z mszarem dolinkowym w rzadko spotykanej postaci z przygielką białą i bardzo rzadkimi gatunkami roślin”.

Teren, na którym znajduje się rezerwat jest własnością Skarbu Państwa, w zarządzie Lasów Państwowych Nadleśnictwa Gdańsk; pod względem administracyjnym położony jest w województwie pomorskim, powiecie wejherowskim, w gminie Wejherowo.

Rezerwat obejmuje niewielkie i dobrze zachowane torfowisko typu wysokiego. Środkową, otwartą część „Lewic” zajmuje mozaika fitocenozy wysokotorfowiskowego mszaru kępowego, mszaru dolinkowego i mszaru przygielkowego; na obrzeżach występuje bór bagienny, a na gruntach mineralnych – kwaśna buczyna. Rezerwat posiada bardzo duże walory przyrodnicze i krajobrazowe.

Możliwość zapoznania się z najcenniejszą, otwartą częścią torfowiska zapewnia drewniana kładka wybudowana przez Nadleśnictwo Gdańsk, która stanowi fragment ścieżki udostępnionej dla ruchu pieszego. W północno-wschodniej części rezerwatu przebiega droga leśna, która jest częścią ścieżki konnej „Pętkowice” oraz szlak rowerowy administrowany przez Trójmiejski Park Krajobrazowy. W granicach rezerwatu udostępnia się ją dla ruchu pieszego, rowerowego i jazdy konnej wierzchem. Wyznaczenie szlaków ma na celu ukierunkowanie penetracji rezerwatu, ograniczenie zaśmiecania, niszczenia roślin i płoszenia zwierząt.

Zarządzenie Regionalnego Dyrektora Ochrony Środowiska w Gdańsku z dnia 19 grudnia 2014 r. w sprawie wyznaczenia szlaków udostępnionych dla ruchu pieszego i jazdy konnej wierzchem nie uwzględniało przebiegającego po ścieżce pieszej i konnej w północnej części rezerwatu szlaku rowerowego, funkcjonującego tam od kilkadziesiąt lat. Szlak ten ma łączną długość 39,5 km i przebiega niemal przez cały kompleks północny Trójmiejskiego Parku Krajobrazowego (z Wejherowa do Marszewa). Niniejsze zarządzenie ma zatem na celu udostępnienie rezerwatu w części północno-wschodniej również dla ruchu rowerowego.

Projekt zarządzenia został przesłany do zaopiniowania do Nadleśnictwa Gdańsk. Pismem znak ZG.7212.3.225 z dnia 05.02.2025 r. Nadleśnictwo Gdańsk wniosło uwagę do zarządzania wskazując na nieprawidłowo zaznaczony przebieg szlaku na mapie stanowiącej załącznik do projektu zarządzenia. Uwagę uwzględniono – błąd graficzny został skorygowany.