

**ZARZĄDZENIE**  
**REGIONALNEGO DYREKTORA**  
**OCHRONY ŚRODOWISKA W GDAŃSKU**  
z dnia *19 lutego* ..... 2014 roku  
w sprawie wyznaczenia szlaku udostępnionego  
dla ruchu pieszego i rowerowego  
w rezerwacie przyrody „Szczelina Lechicka”

Na podstawie art. 15 ust. 1 pkt 15 ustawy z dnia 16 kwietnia 2004 roku o ochronie przyrody (Dz. U. z 2013 r. poz. 627 ze zm.<sup>1)</sup>) zarządza się, co następuje:

**§ 1.** Wyznacza się szlak udostępniony dla ruchu pieszego i rowerowego w rezerwacie przyrody „Szczelina Lechicka”.

**§ 2.** 1. Szlak zlokalizowany jest w Nadleśnictwie Kartuzy, obręb Mirachowo, Leśnictwo Mirachowo w wydzieleniach: 57k, 57l i Leśnictwo Niepoczołowice w wydzieleniach: 58c, 58f <sup>2)</sup>.

2. Przebieg szlaku udostępnionego dla ruchu pieszego i rowerowego na tle mapy Nadleśnictwa Kartuzy, obręb Mirachowo przedstawia mapa stanowiąca załącznik do Zarządzenia.

**§ 3.** Zarządzenie wchodzi w życie z dniem podpisania.



*Hanna Dzikowska*  
Regionalny Dyrektor  
Ochrony Środowiska  
w Gdańsku  
*Hanna Dzikowska*

<sup>1)</sup> Zmiany ustawy ogłoszone zostały w Dz. U. z. 2013 r., poz. 628, poz. 842 oraz w M.P. z 2013 r., poz. 835.

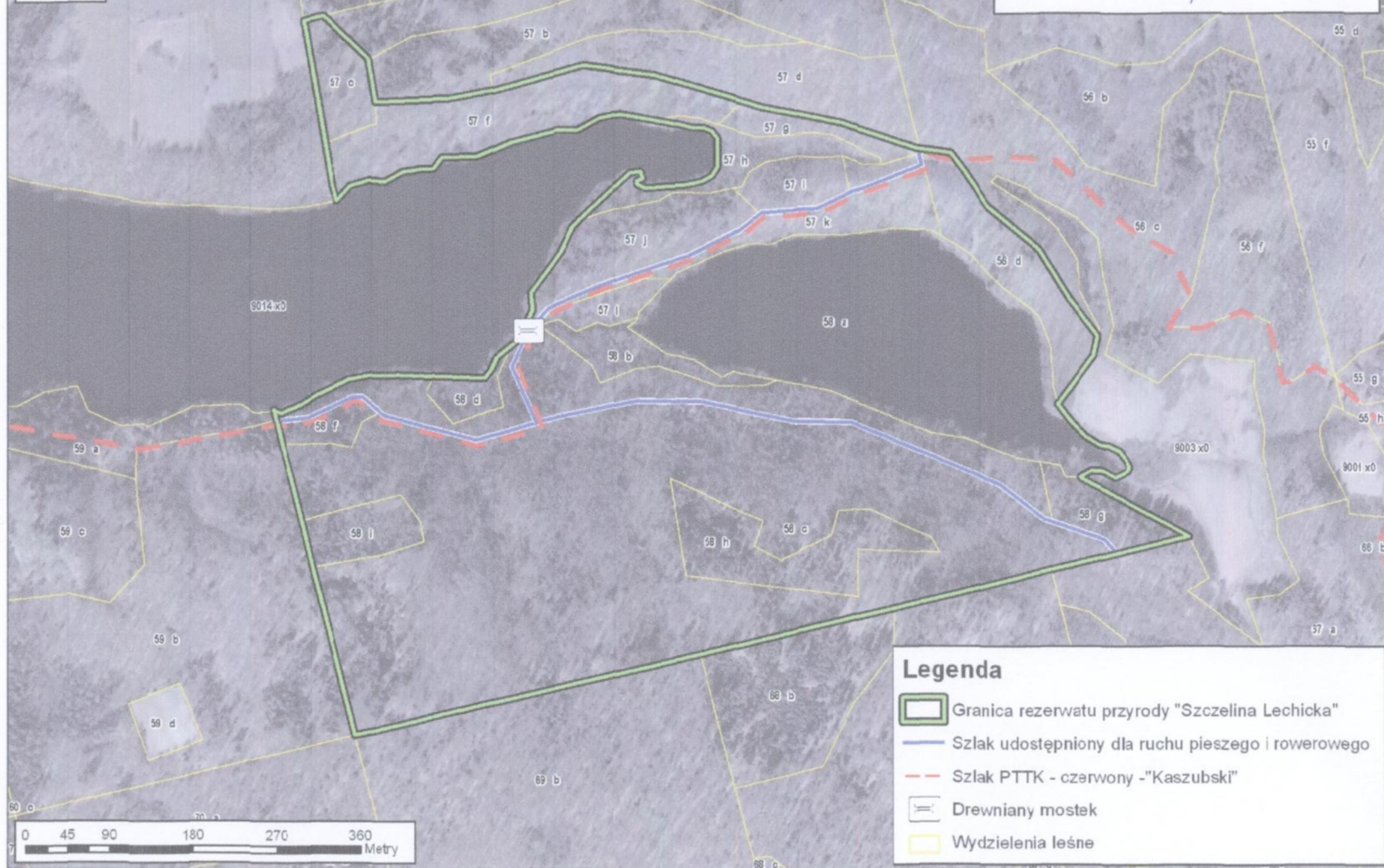
<sup>2)</sup> Według Planu Urządzenia Lasu na lata 2008-2017.





Przebieg szlaku udostępnionego dla ruchu pieszego i rowerowego  
na tle mapy Nadleśnictwa Kartuzy, obręb Mirachowo

Załącznik do Zarządzenia  
Regionalnego Dyrektora Ochrony Środowiska  
w Gdańsku  
z dnia... *13 lutego* ... 2014 r.





## Uzasadnienie

Zgodnie z art. 15 ust. 1 pkt 15 ustawy z dnia 16 kwietnia 2004 r. o ochronie przyrody (Dz. U. z 2013 r. poz. 627 ze zm.) udostępnienie rezerwatu przyrody do ruchu pieszego i rowerowego następuje po wyznaczeniu szlaku przez regionalnego dyrektora ochrony środowiska.

Rezerwat przyrody „Szczelina Lechicka” został uznany za rezerwat na podstawie § 10 Zarządzenia Ministra Ochrony Środowiska, Zasobów Naturalnych i Leśnictwa z dnia 25 czerwca 1990 r. w sprawie uznania za rezerwat przyrody (M.P. Nr 31 poz. 248).

Celem ochrony jest zachowanie kilku charakterystycznych, naturalnych zespołów leśnych i urozmaiconego krajobrazu.

Centralną część rezerwatu zajmuje jezioro Kocenko. Rzeźba terenu jest mocno zróżnicowana, a strome zbocza doliny porośnięte są kwaśną buczyną niżową. Powierzchniowo dominuje jednak żyzna buczyna niżowa. Elementy te stanowią o wysokich walorach krajobrazowych, które najlepiej podziwiać z punktu widokowego położonego na wschód od rezerwatu, poza jego granicami.

Rezerwat położony jest 5 km od miejscowości Mirachowo, a drogi przebiegające przez niego są w okresie letnim intensywnie wykorzystywane przez turystów. Dlatego też istotne jest, by wyznaczyć w rezerwacie szlaki udostępnione, pozwalające właściwie ukierunkować ruch turystyczny i ograniczyć szkodliwy wpływ zwiedzających na miejscowe formy geologiczne (erozja zboczy).

Oprócz wskazanego w niniejszym Zarządzeniu szlaku, przez rezerwat przyrody przebiega szlak turystyczny - czerwony – „Kaszubski”, wyznaczony przez Polskie Towarzystwo Turystyczno-Krajoznawcze. Został on również oznaczony na mapie stanowiącej załącznik do Zarządzenia.

Wyznaczenie szlaku opisanego w niniejszym Zarządzeniu ma na celu ukierunkowanie ruchu turystycznego w rezerwacie oraz sformalizowanie jego udostępnienia, zgodnie z obowiązującymi przepisami ustawy o ochronie przyrody.

Rezerwat udostępniony jest wyłącznie dla ruchu pieszego i rowerowego.