

ZARZĄDZENIE
REGIONALNEGO DYREKTORA
OCHRONY ŚRODOWISKA W GDAŃSKU
z dnia 29 lutego 2016 r.

w sprawie wyznaczenia szlaku udostępnionego dla ruchu
pieszego w rezerwacie przyrody „Torfowisko Pobłockie”

Na podstawie art. 15 ust. 1 pkt 15 ustawy z dnia 16 kwietnia 2004 roku o ochronie przyrody (Dz. U z 2015 r. poz. 1651 ze zm.¹⁾), zarządza się, co następuje:

§1. Wyznacza się szlak udostępniony dla ruchu pieszego w rezerwacie „Torfowisko Pobłockie”.

§2. 1. Szlak udostępniony dla ruchu pieszego przebiega drogą leśną biegnącą od zachodniej granicy rezerwatu przez pododdziały leśne 145g, 145b, a następnie linią oddziałową między pododdziałem 145d, a 145f, a następnie przez pododdział 144g i 144d Nadleśnictwa Damnica, Obrębu Damnica, Leśnictwa Wolinia²⁾.

2. Przebieg szlaku na tle mapy Nadleśnictwa Damnica, Obrębu Damnica, Leśnictwa Wolinia przedstawia mapa stanowiąca załącznik do zarządzenia.

§3. Zarządzenie wchodzi w życie z dniem podpisania.



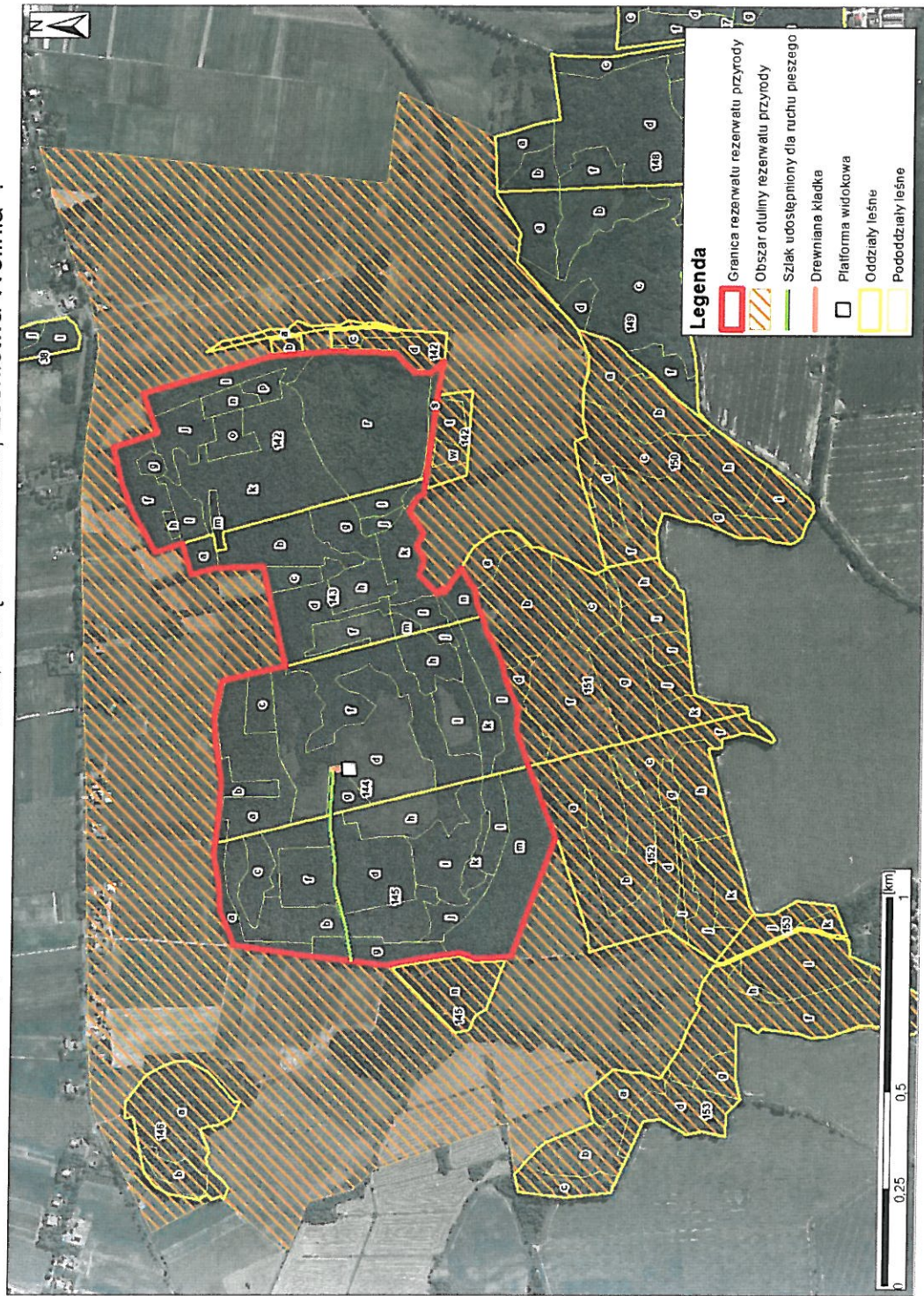
Regionalny Dyrektor
Ochrony Środowiska
w Gdańsku

p.o. Danuta Makowska

¹⁾ Zmiany ustawy wynikają z Dz. U. z 2014 r. poz. 926, z 2015 r. poz. 1045 oraz z M.P. z 2015 r. poz. 1064.

²⁾ Wg Planu Urządzenia Lasu Nadleśnictwa Damnica na lata 2011-2020.

Przebieg szlaku na tle mapy Nadleśnictwa Damnica, Obręb Damnica, Leśnictwa Wolinia³⁾.



³⁾ Wg Planu Urządzenia Lasu Nadleśnictwa Damnica na lata 2011-2020.

Uzasadnienie

Udostępnienie rezerwatu przyrody dla ruchu pieszego, zgodnie z art. 15 ust. 1 pkt 15 ustawy z dnia 16 kwietnia 2004 r. (Dz. U. z 2015 r. poz. 1651 ze zm.), następuje po wyznaczeniu szlaku przez Regionalnego Dyrektora Ochrony Środowiska.

Rezerwat „Torfowisko Pobłockie” o powierzchni 112,31 ha, został uznany na mocy § 11 zarządzenia Ministra Leśnictwa i Przemysłu Drzewnego z dnia 12 października 1982 r. w sprawie uznania za rezerwaty przyrody (M.P. Nr 25, poz. 234), w celu zachowania torfowiska typu atlantyckiego ze stanowiskiem woskownicy europejskiej oraz zbiorowisk bagiennych, leśnych i zaroślowych. Obecnie obowiązuje zarządzenie Regionalnego Dyrektora Ochrony Środowiska w Gdańsku z dnia 20 listopada 2015 r. w sprawie rezerwatu przyrody „Torfowisko Pobłockie” (Dz. Urz. Woj. Pom. z 2015 r. poz. 3882), w którym utworzono otulinę o powierzchni 311,04 ha.

Zagrożeniem dla przedmiotów ochrony rezerwatu jest między innymi nadmierna antropopresja, szczególnie w sezonie letnim. Rezerwat jest odwiedzany turystycznie, co wiąże się z nadmiernym wydeptywaniem ściółki, wydeptywaniem ścieżek na siedliskach przyrodniczych oraz pozostawianiem pojedynczych odpadów.

W celu ograniczenia i ukierunkowania penetracji rezerwatu wyznacza się szlak udostępniony do ruchu pieszego o długości około 500 m. Jest to ścieżka edukacyjna, opatrzona odpowiednią infrastrukturą, tj. jej przebieg oznaczony jest drewnianymi tabliczkami na słupkach, wzdłuż ścieżki znajdują się tablice informacyjne i edukacyjne, a na jej końcu znajduje się drewniana platforma z punktem widokowym na otwartą część torfowiska.

Niniejsze zarządzenie stanowi wypełnienie delegacji ustawowej do udostępnienia rezerwatu wskazanej w art. 15 ust. 1 pkt 15 ustawy o ochronie przyrody.

Rezerwat udostępniony jest wyłącznie dla ruchu pieszego.