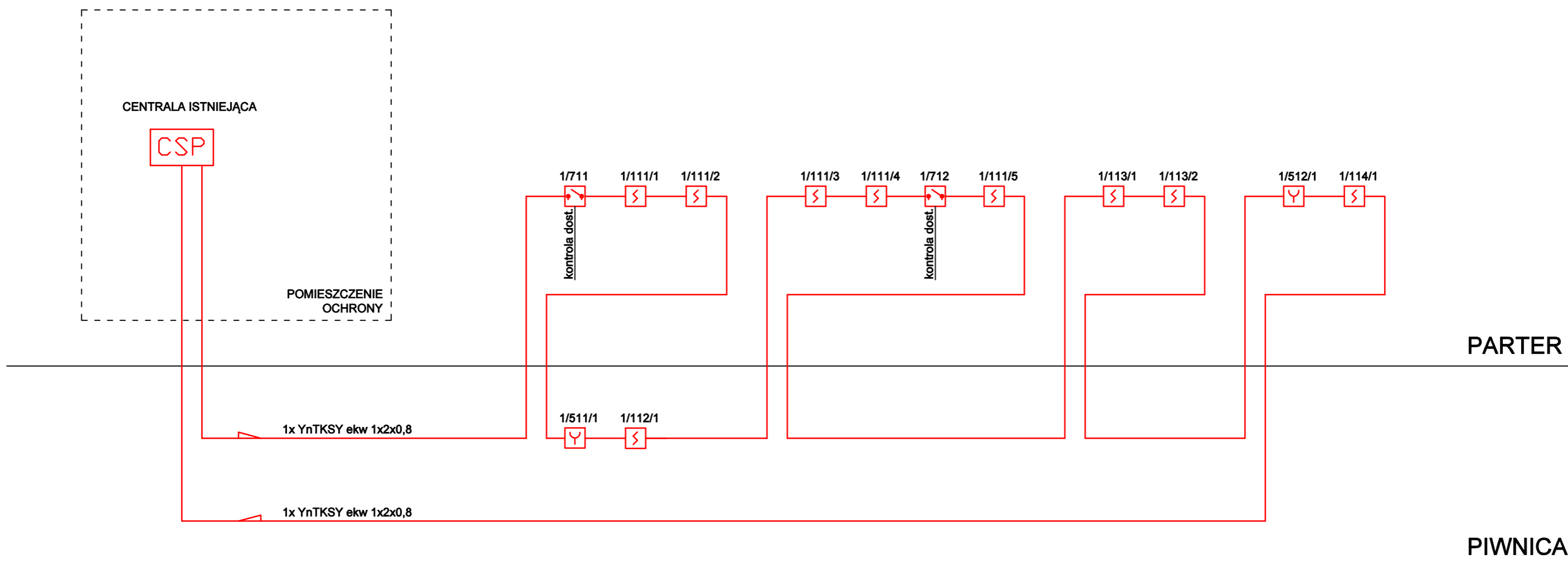


# SCHEMAT BLOKOWY SYSTEM SYGNALIZACJI POŻAROWEJ



| LEGENDA |   |
|---------|---|
|         | Repetytor sygnalizacji pożaru                   |
|         | Centrala sygnalizacji pożaru - istn.            |
|         | Optyczna czujka dymu                            |
|         | Optyczna czujka dymu ze wskaźnikiem zadziałania |
|         | Ręczny ostrzegacz pożaru                        |
|         | Sygnalizator akustyczno-optyczny                |
|         | Zasilacz 24V do zastosowań ppoż                 |
|         | Moduł wyjścia/wejścia                           |
|         | Kabel YnTKSY ekw 1x2x0,8                        |
|         | Kabel HDGS 3x1,5 PH90                           |
|         | Kontrola dostępu                                |
|         | nr pętli/nr elementu/nr strefy                  |

## SYSTEM SYGNALIZACJI POŻAROWEJ SCHEMAT BLOKOWY

|              |  |         |              |
|--------------|--|---------|--------------|
| TEMAT        | REMONT I PRZEBUDOWA POMIESZCZEŃ<br>ODDZIAŁU LEGALIZACJI POBYTU CUDZOZIEMCÓW<br>W WYDZIALE SPRAW OBYWATELSKICH I CUDZOZIEMCÓW | NR RYS. | T7           |
| ADRES        | WARMIŃSKO-MAZURSKI URZĄD WOJEWÓDZKI<br>10-575 Olsztyn, Al.Marsz.J. Piłsudskiego 7/9  | SKALA   | ---          |
| FAZA         | PROJEKT BUDOWLANY  | BRANŻA: | TELETECHNIKA |
| PROJEKTANT   | mgr Dariusz Rybaczyk upr. WAM/0052/ZHOT/05   | DATA:   | 12.2019      |
| SPRAWDZAJĄCY | mgr inż. Piotr Raczynski upr. WAM/0104/POOT/08   | PODPIS  |              |