

Załącznik nr 2

do Protokołu Nr 2 z dnia 24 listopada 2022 roku



Opinia numer: 2102/09/09/2022

z dnia: 2022/09/09

Wykonawca opinii : ██

Zleceniodawca: GŁÓWNY INSPEKTORAT OCHRONY ŚRODOWISKA

Adres: Bitwy Warszawskiej 1920 r. 3, 02-362 Warszawa

Zadanie: Określenie wartości rynkowej pojazdu

DANE IDENTYFIKACYJNE POJAZDU

Dane: [O] IX-2022

Marka: SKODA

Rok produkcji: 2004

Model: Octavia II 1.6 MR`04

Wersja: Classic

Nr rejestracyjny: WU5684H

Rodzaj pojazdu: Samochód osobowy

VIN: TMBCA21Z152008090



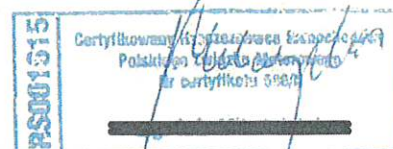
Nr INFO-EKSPERT	034-00530
Data pierwszej rejestracji	2004/12/30
Wskazanie drogomierza	203545 km
Okres eksploatacji pojazdu (04/12/30-22/09/09)	212 mies.
Kolor powłoki lakierowej, (rodzaj lakieru)	2-warstwowy z efektem metalicznym
Oznaczenie typu	1Z
Dop. masa całkow.	1915 kg
Rodzaj nadwozia	liftback 5 drzwiowy
Jednostka napędowa	z zapłonem iskrowym (wtrysk)
Pojemność / Moc silnika	1595 ccm / 75kW (102KM)
Liczba cylindrów / Układ cylindrów / Liczba zaworów	4 / rzędowy / 8
Rodzaj skrzyni biegów	manualna
Rodzaj napędu	przedni (4x2)

Wartość rynkowa brutto wyżej zidentyfikowanego pojazdu, określona na dzień wykonania opinii wynosi:

9800 PLN w tym VAT (23,0%) 1832,52 PLN

ZAŁĄCZNIKI

- 1 Wycena wartości - druk podstawowy
- 2 Wycena wartości - arkusz kontrolny
- 3 Opis powłoki lakierowej
- 4 Dokumentacja fotograficzna



OPINIA Nr: 2102/09/09/2022

z dnia: 2022/09/09

Wykonawca opinii : ██
 Zleceniodawca: GŁÓWNY INSPEKTORAT OCHRONY ŚRODOWISKA
 Adres: Bitwy Warszawskiej 1920 r. 3, 02-362 Warszawa
 Zadanie: Określenie wartości rynkowej pojazdu

DANE IDENTYFIKACYJNE POJAZDU

Dane: [O] IX-2022

Marka: SKODA Rok produkcji: 2004
 Model: Octavia II 1.6 MR'04
 Wersja: Classic Nr rejestracyjny: WU5684H
 Rodzaj pojazdu: Samochód osobowy VIN: TMBCA21Z152008090

Nr INFO-EKSPERT 034-00530
 Data pierwszej rejestracji 2004/12/30
 Wskazanie drogomierza 203545 km
 Okres eksploatacji pojazdu (04/12/30-22/09/09) 212 mies.
 Kolor powłoki lakierowej, (rodzaj lakieru) 2-warstwowy z efektem metalicznym
 Oznaczenie typu 1Z
 Dop. masa całkow. 1915 kg
 Rodzaj nadwozia liftback 5 drzwiowy
 Jednostka napędowa z zapłonem iskrowym (wtrysk)
 Pojemność / Moc silnika 1595 ccm / 75kW (102KM)
 Liczba cylindrów / Układ cylindrów / Liczba zaworów 4 / rzędowy / 8
 Rodzaj skrzyni biegów manualna
 Rodzaj napędu przedni (4x2)

WYPOSAŻENIE STANDARDOWE (2004.04-2005.01)

L.p.	Nazwa elementu wyposażenia	L.p.	Nazwa elementu wyposażenia
1	Antena radiowa	13	Poduszka powietrzna pasażera z możliwością odłączenia
2	Filtr p/pyłkowy	14	Poduszki powietrzne boczne przednie
3	Fotel kierowcy z regulacją wysokości	15	Sygnalizacja niezapiętego pasa bezpieczeństwa kierowcy
4	Głośniki 4 szt.	16	Sygnalizacja otwartych drzwi i pokrywy bagażnika
5	Immobilizer	17	System p/poślizgowy przy przyspieszaniu ASR
6	Kolumna kierownicy regulowana	18	Szyby przednie regulowane elektrycznie
7	Lusterka zewnętrzne podgrzewane elektrycznie	19	Szyby przyciemniane
8	Lusterka zewnętrzne regulowane elektrycznie	20	Wspomaganie układu kierowniczego elektromechaniczne Servotronic
9	Napinacze przednich pasów bezpieczeństwa pirotechniczne	21	Zaglówki foteli przednich regulowane
10	Oparcie siedzeń tylnych dzielone asymetrycznie	22	Zaglówki siedzeń tylnych 3 szt.
11	Pasy bezpieczeństwa przednie z regulacją wysokości mocowania	23	Zamek centralny
12	Poduszka powietrzna kierowcy		
L.p.	Nazwa pakietu / elementu pakietu wyposażenia standardowego		
1	System ABS + MSR ABS - system zapobiegający blokowaniu kół System p/poślizgowy MSR		
2	Tarcze kół stalowe 15" opony 195/65 Opony 195/65 R15 Tarcze kół stalowe		

WYPOSAŻENIE DODATKOWE

L.p	Nazwa elementu wyposażenia	Wartość [PLN]
1	Klimatyzacja Climatic półautomatyczna	592
2	Lakier metalizowany	166
3	+Radioodtwarzacz CD	132
4	Światła p/mgielne przednie	38
5	Wskaźnik temperatury zewnętrznej	10

OPIS ZAMONTOWANEGO W POJEŹDZIE OGUMIENIA

Koło	Marka, typ	Bieżnik	Zużycie
Przednie lewe:	DUNLOP 195/65 R15 91T SP WINTER RESPONSE TL	7,1	33
Przednie prawe:	DUNLOP 195/65 R15 91T SP WINTER RESPONSE TL	7,2	32
Tylne lewe:	DUNLOP 195/65 R15 91T SP WINTER RESPONSE TL	5,0	59
Tylne prawe:	DUNLOP 195/65 R15 91T SP WINTER RESPONSE TL	5,0	59

KOREKTY

WARTOŚĆ BAZOWA BRUTTO (220 mies.) 9 350 PLN

KOREKTA ZA WYPOSAŻENIE DODATKOWE 938 PLN

Wyposażenie pojazdu powoduje powiększenie wartości pojazdu, gdy jest wyposażeniem ponadstandardowym oraz jest sprawne, czyli zdolne do spełnienia swojej funkcji. Wielkość korekty wartości bazowej, związanej z wyposażeniem dodatkowym pojazdu została określona na podstawie udziału tego wyposażenia w wartości standardowo wyposażonego nowego pojazdu z uwzględnieniem amortyzacji pojazdu i zwiększonej amortyzacji jego wyposażenia.

KOREKTA ZA PIERWSZĄ REJESTRACJĘ 306 PLN

Korekta uwzględnia wpływ daty pierwszej rejestracji pojazdu (pierwszego dopuszczenia do ruchu po zakupieniu pojazdu nowego) na jego wartość. Przyjmuje się, że pojazd bazowy został zarejestrowany po raz pierwszy 2004/05/15. Pojazd wyceniany został zarejestrowany 7 miesięcy później, zatem jego okres eksploatacji jest krótszy od okresu eksploatacji pojazdu bazowego i stąd wynika dodatnia korekta wartości.

KOREKTA ZA PRZEBIEG 801 PLN

Korekta uwzględnia wpływ przebiegu pojazdu na jego wartość. Wartość bazowa (skorygowana o wpływ pierwszej rejestracji) została określona dla przebiegu normatywnego 254 000 km. Zweryfikowany przebieg wycenianego pojazdu jest mniejszy od normatywnego o - 50 455 km. Powoduje to zastosowanie korekty wartości w wysokości 7,57%.

KOREKTA ZA OGUMIENIE 58 PLN

Korekta uwzględnia wpływ stanu ogumienia na wartość pojazdu. Zużycie poszczególnych opon zostało określone z uwzględnieniem zmierzonej wysokości ich bieżnika. Punktem odniesienia jest ogumienie o zużyciu 50%.

KOREKTY RÓŻNE - 1 669 PLN

W tym: [Wart. [PLN]]

Stan utrzymania i dbałość o pojazd -5,0 - 569

Stan utrzymania i dbałość o pojazd mogą mieć wpływ na wartość rynkową pojazdu w przypadku, gdy stan wycenianego pojazdu istotnie odbiega od dobrego, odpowiedniego dla danego okresu eksploatacji i przebiegu. Stwierdzony ponadprzeciętnie dobry stan świadczący o wyjątkowej dbałości o pojazd może stanowić podstawę korekty dodatniej wartości, stan gorszy od typowego dobrego - podstawę do korekty ujemnej.

Tapicerka poszycia drzwi PL rozciąta i zabrudzona;

Tapicerka drzwi PP zabrudzona

Tapicerka drzwi TP zabrudzona;

Lewarek zmiany biegów rozzerwany nieszek;

Tapicerka pokryw bagażnika porzsowana;

Koło kierownicy powycierana;

Zderzak przedni zarysowany;

Zderzak tył zarysowany;

Pokrywa tył wgnieciona i zarysowana

Blotnik PL korozja;

Blotnik PP korozja;

Lusterka lewe i prawe zarysowane

Próg lewy zarysowany i wgnieciony z ogniskami korozji

Prób prawy korozja;

Drzwi PL zarysowane i skorodowane;

Drzwi TL zarysowane i skorodowane;

Drzwi PT zarysowane;

Blotnik TL zarysowany wgnieciony i skorodowany;

Blotnik TP zarysowany i skorodowany;

Tarcze kół skorodowane;

Kolpaki kół porzsowane jednego brak;

Tracze hamulcowe skorodowane

Konieczne naprawy pojazdu -13,2 -1 500

Konieczność wykonania naprawy wycenianego pojazdu jest podstawą do obniżenia jego wartości w stosunku do wartości pojazdu sprawnego. O wielkości korekty decyduje koszt naprawy przywracającej pojazd do stanu technicznego odpowiedniego do okresu użytkowania pojazdu, jego przebiegu i ogólnego stanu technicznego.

Akumulator uszkodzony

Rozszczelnienia układu wydechowego;

Świeci się kontrolka awarii na zestawie wskaźników;

Kondensator klimatyzacji zdeformowany;

Dodatkowy kpl. kół 3,5 400

Wartość rynkowa brutto wyżej zidentyfikowanego pojazdu, określona na dzień wykonania opinii wynosi:

9800 PLN

(słownie: dziewięć tysięcy osiemset złotych)

w tym VAT (23,0%) 1832,52 PLN

Wartość określono na podstawie:

- notowań wartości rynkowych z bazy pojazdów "Komputerowego Systemu INFO-EKSPERT" na IX-2022 zaakceptowanych przez wykonawcę opinii,
- korekt mających wpływ na wartość pojazdu.

ARKUSZ USTALENIA WARTOŚCI POJAZDU

do opinii nr: 2102/09/09/2022

z dnia: 2022/09/09

Wykonawca opinii :

Zleceniodawca: GŁÓWNY INSPEKTORAT OCHRONY ŚRODOWISKA

Adres: Bitwy Warszawskiej 1920 r. 3, 02-362 Warszawa

Zadanie: Określenie wartości rynkowej pojazdu

DANE IDENTYFIKACYJNE POJAZDU

Dane: [O] IX-2022

Marka: SKODA

Rok produkcji: 2004

Model: Octavia II 1.6 MR`04

Wersja: Classic

Nr rejestracyjny: WU5684H

Rodzaj pojazdu: Samochód osobowy

Nr IE: 034-00530

USTALENIE WARTOŚCI POJAZDU

Ostatnia cena nowego pojazdu: 47 800 PLN brutto na 12/2008

KATALOG WARTOŚCI BAZOWYCH (BRUTTO):

rok	mies.	wart. z katal. [PLN]	wart. zadana [PLN]	
2008	05	12550	12550	
2007	05	11650	11650	
2006	05	10800	10800	
2005	05	10050	10050	
2004	05	9350	9350	
WARTOŚĆ BAZOWA BRUTTO (220 mies.)				9 350 PLN

Normatywny okres eksploatacji 220 mies.

DATA PIERWSZEJ REJESTRACJI (rok/mies/dn) 2004/12/30

Rzeczywisty okres eksploatacji 212 mies.

KOREKTA ZA PIERWSZĄ REJESTRACJĘ 306 PLN po korekcie: 9 656 PLN

LISTA WYPOSAŻENIA:

Lista wyposażenia na podstawie informacji z bazy danych na okres: 2004.04-2005.01

WYPOSAŻENIE DODATKOWE:

Lp	Nazwa elementu wyposażenia	wta	data zam.	wpa	[%]	Wsp.	Wart. [PLN]
1	Klimatyzacja Climatic półautomatyczna	0,25			7,43	0,82	592
2	Lakier metalizowany	0,50			2,64	0,65	166
3	Radioodtwarzacz CD	1,00			4,54	0,30	132
4	Światła p/mgielne przednie	1,00			1,32	0,30	38
5	Wskaźnik temperatury zewnętrznej	1,00			0,33	0,30	10
KOREKTA ZA WYPOSAŻENIE DODATKOWE							938 PLN
KOREKTA ZA WYPOSAŻENIE							938 PLN po korekcie: 10 594 PLN

Przebieg normatywny 254 000 km

Przebieg rzeczywisty odczytany 203 545 km

KOREKTA ZA PRZEBIEG 801 PLN po korekcie: 11 395 PLN

ZASTOSOWANE KOREKTY RÓŻNE:

Opis korekty	[%]	Wart. [PLN]
Stan utrzymania i dbałość o pojazd	-5,0	- 569
Konieczne naprawy pojazdu	-13,2	-1 500
Dodatkowy kpl. kół	3,5	400
KOREKTY RÓŻNE		- 1 669 PLN po korekcie: 9 726 PLN

STAN OGUMIENIA:

Oś	Kolo	Cena Zuż. Bieżn			Kolo	Cena Zuż. Bieżn			Kolo	Cena Zuż. Bieżn			Kolo	Cena Zuż. Bieżn		
		[PLN]	[%]	[mm]		[PLN]	[%]	[mm]		[PLN]	[%]	[mm]		[PLN]	[%]	[mm]
Przednia					Lewe:	344	33	7,1					Prawe:	344	32	7,2
Tylna					Lewe:	344	59*	5					Prawe:	344	59*	5
KOREKTA ZA OGUMIENIE													58 PLN po korekcie:		9 784 PLN	
WARTOŚĆ RYNKOWA BRUTTO PO ZAOKRĄGLENIU															9 800 PLN	

DOKUMENTACJA FOTOGRAFICZNA

do opinii nr: 2102/09/09/2022

z dnia: 2022/09/09

DANE IDENTYFIKACYJNE POJAZDU

Dane: [O] IX-2022

Marka: SKODA

Rok produkcji: 2004

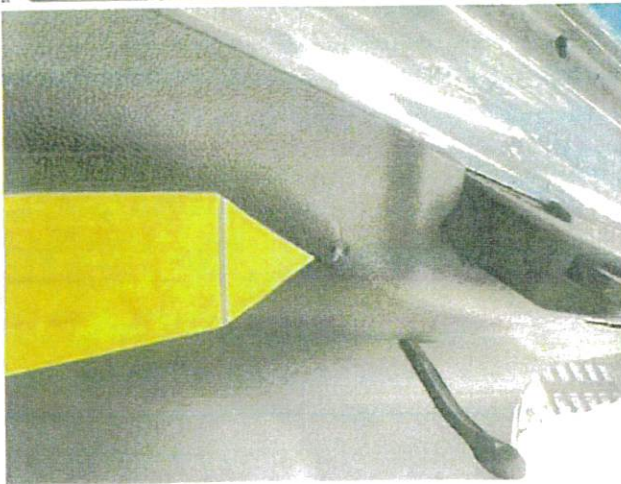
Model: Octavia II 1.6 MR'04

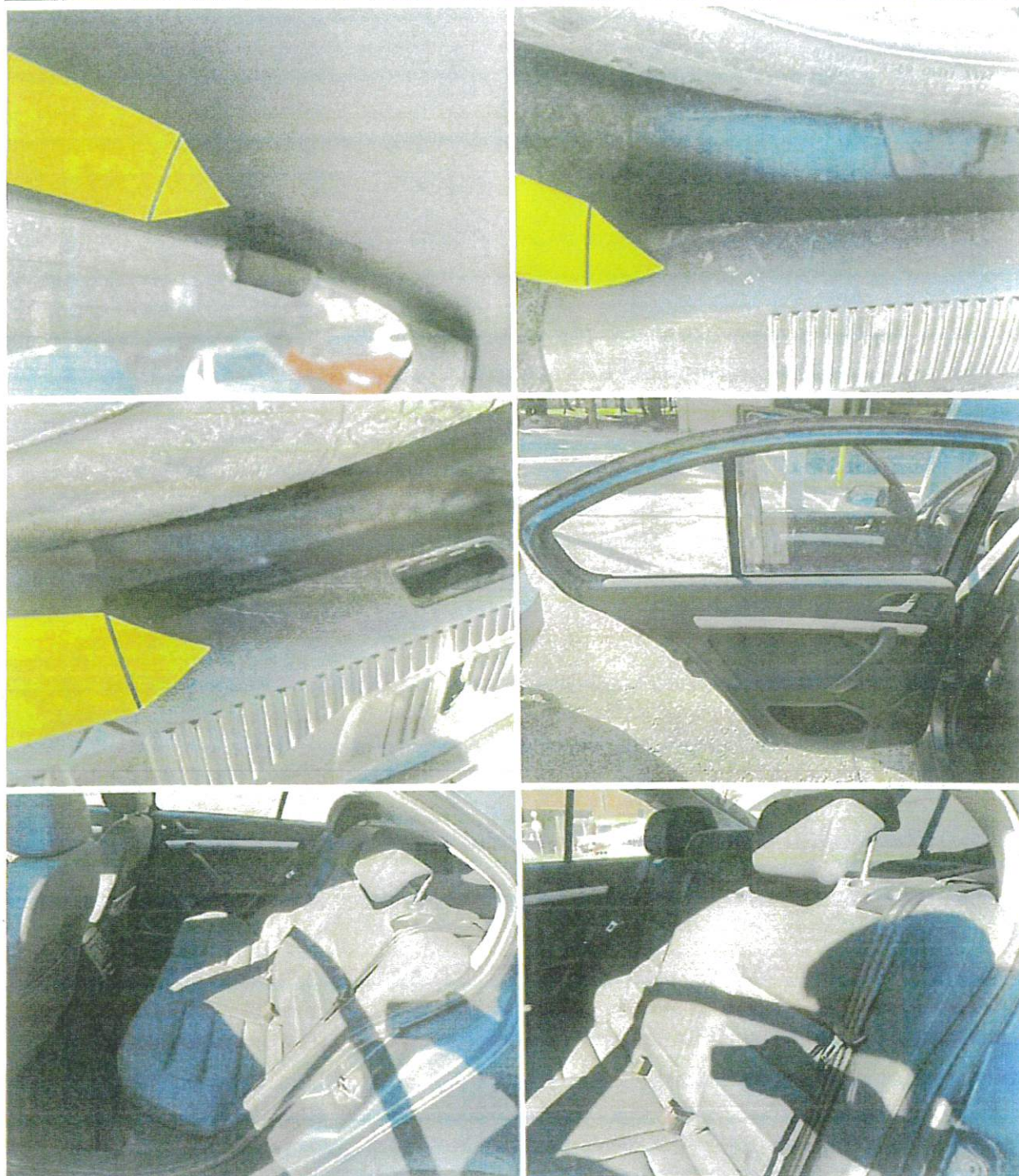
Wersja: Classic

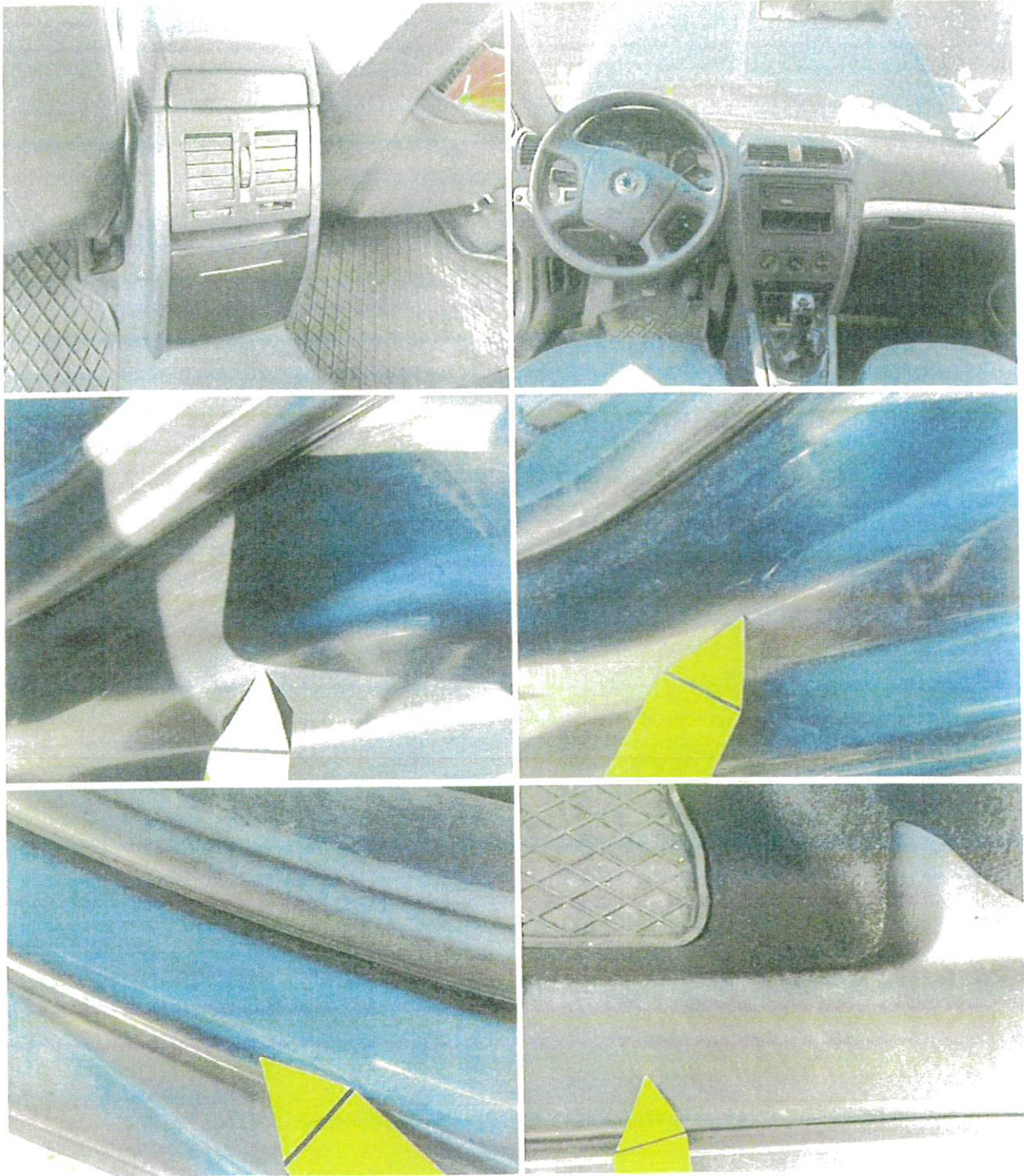
Nr rejestracyjny: WU5684H

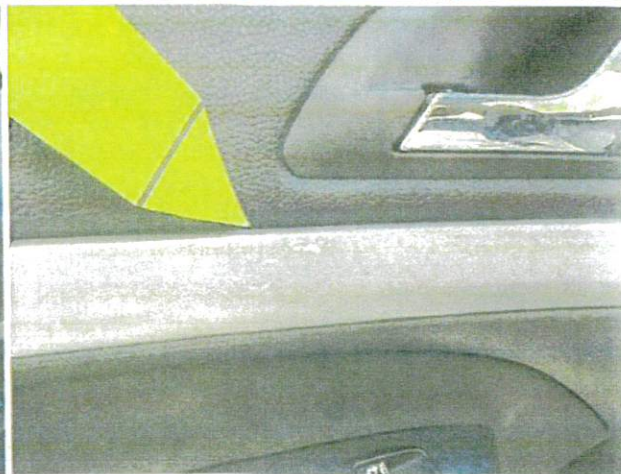
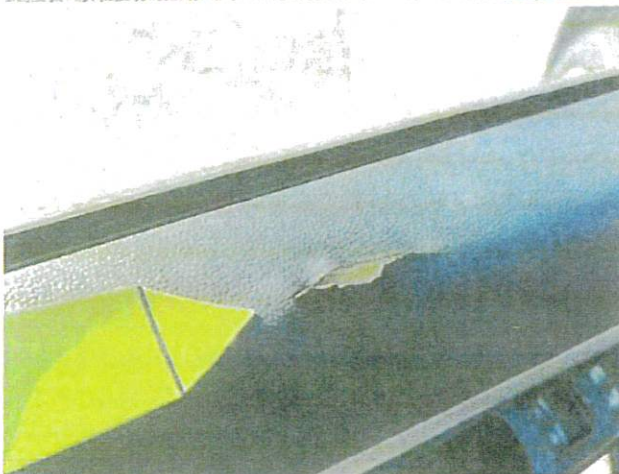
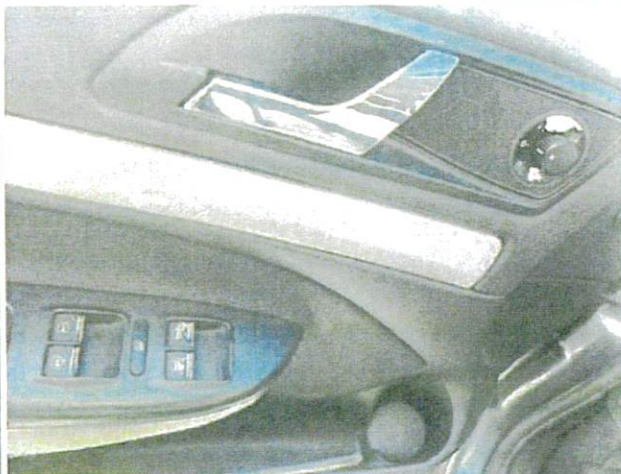
Rodzaj pojazdu: Samochód osobowy

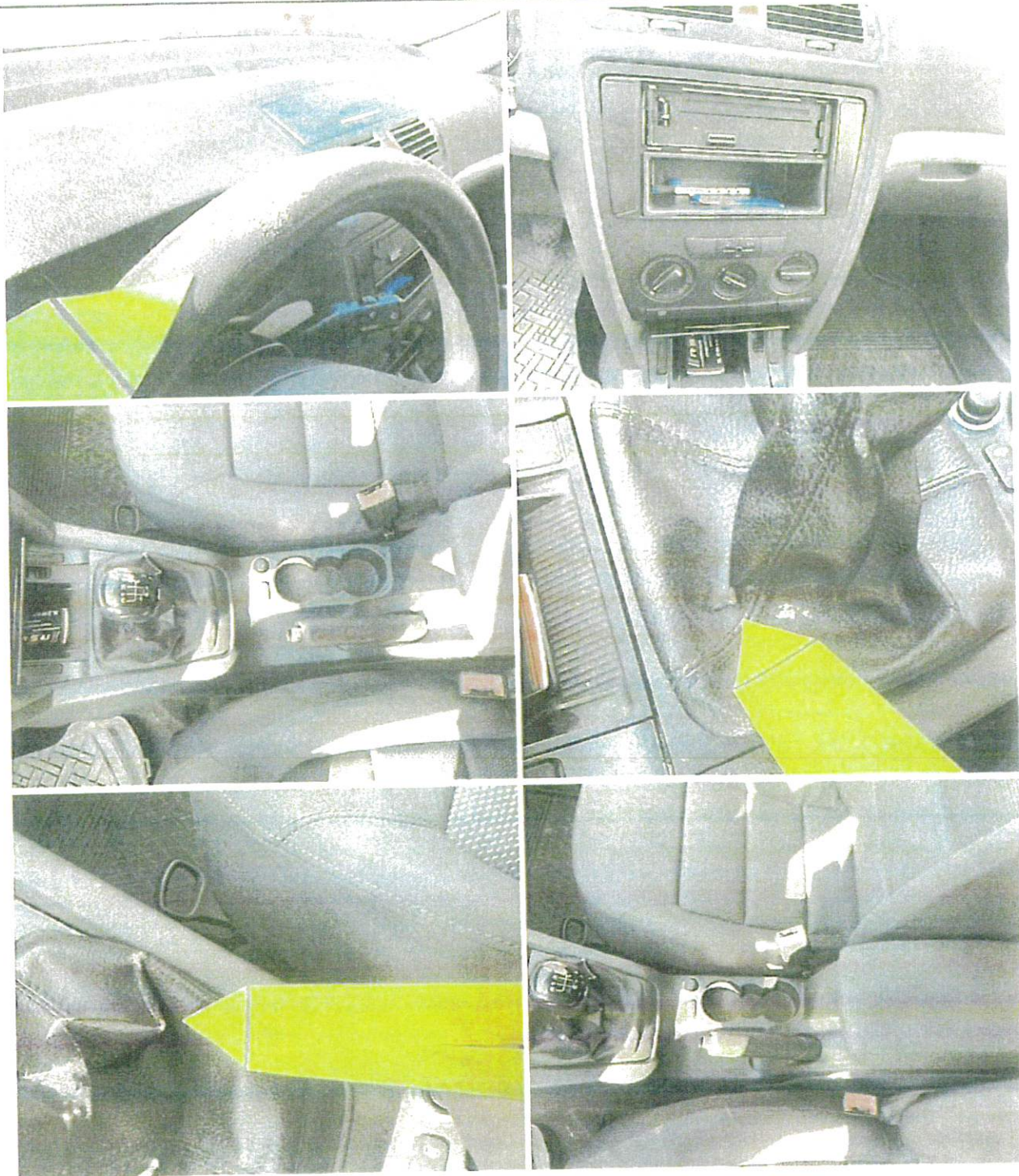


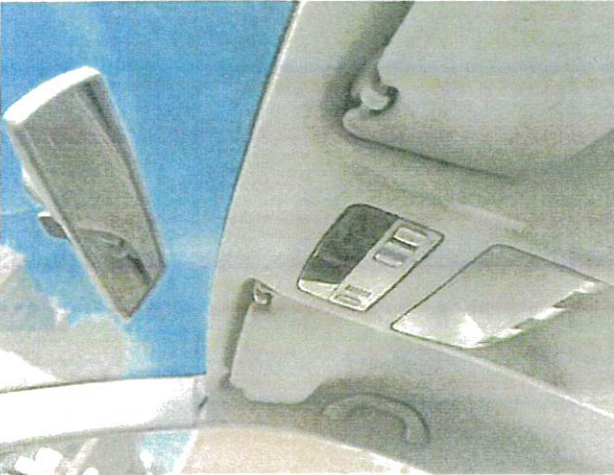
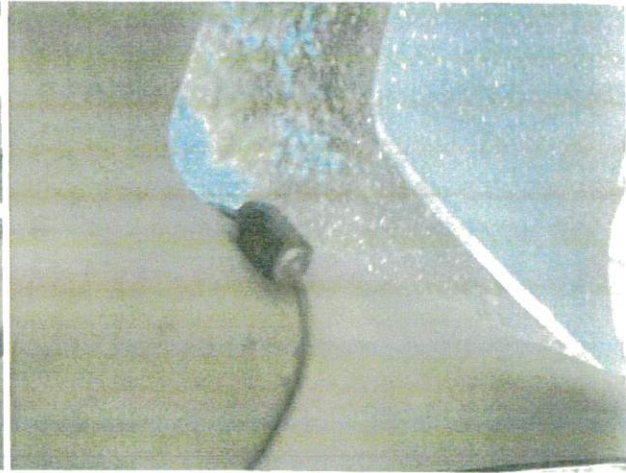
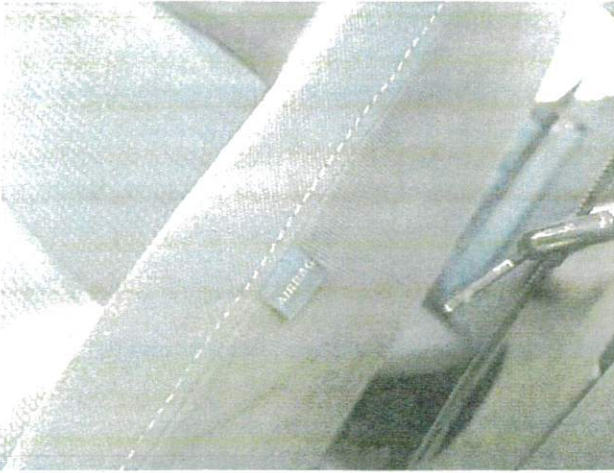


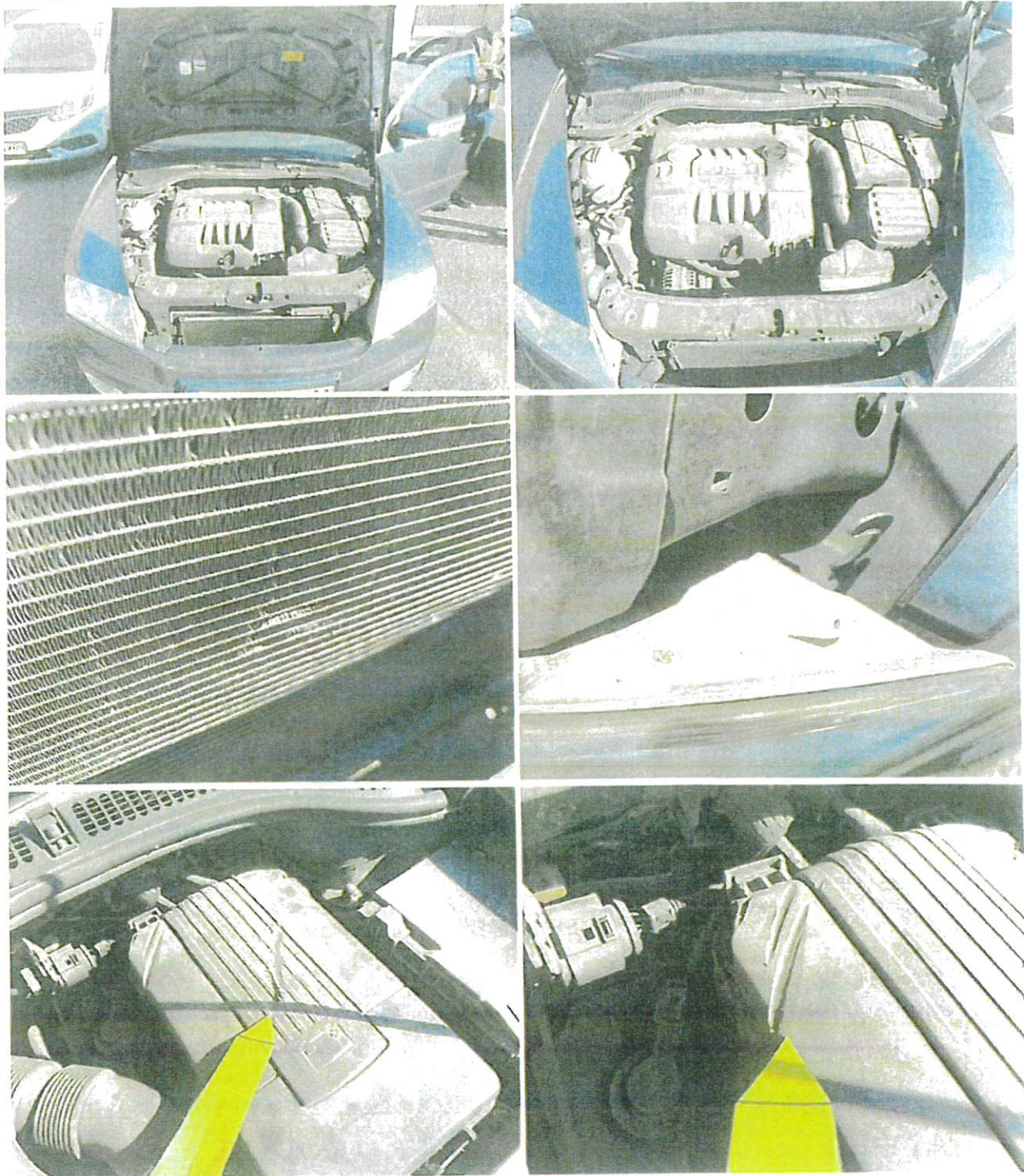


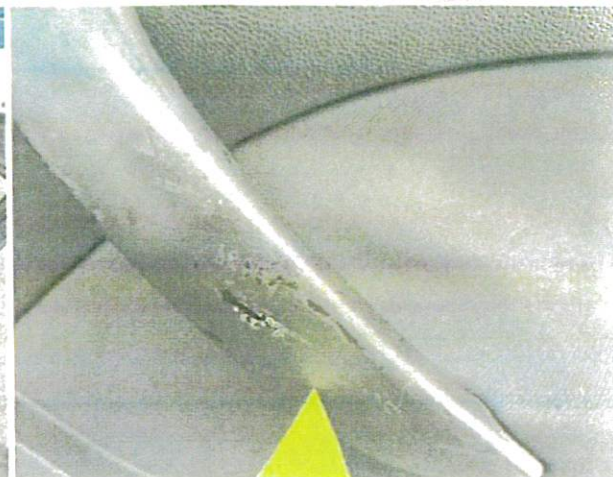


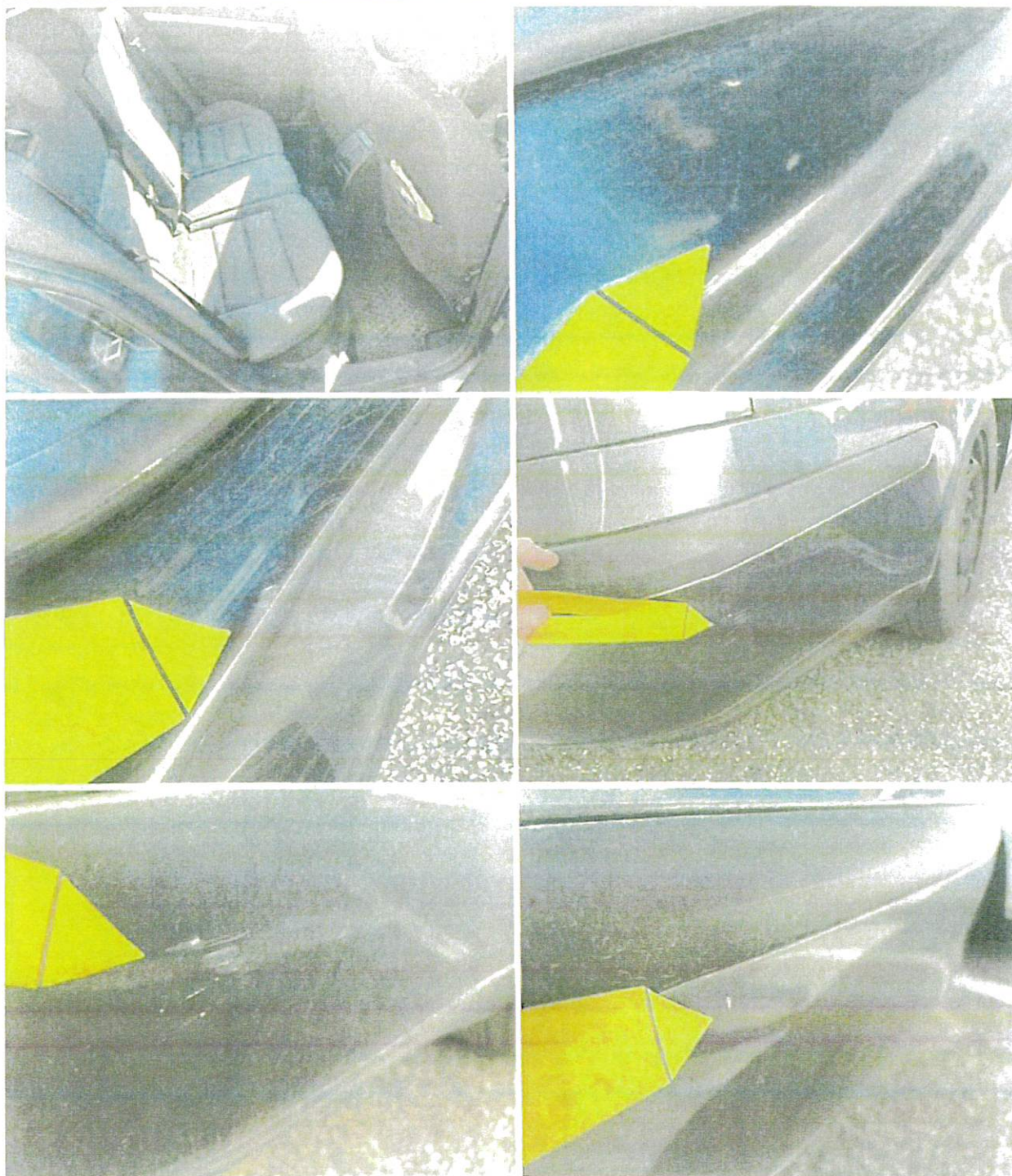


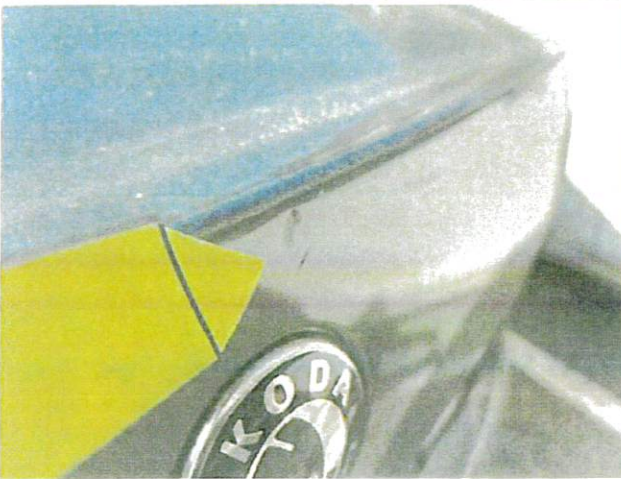
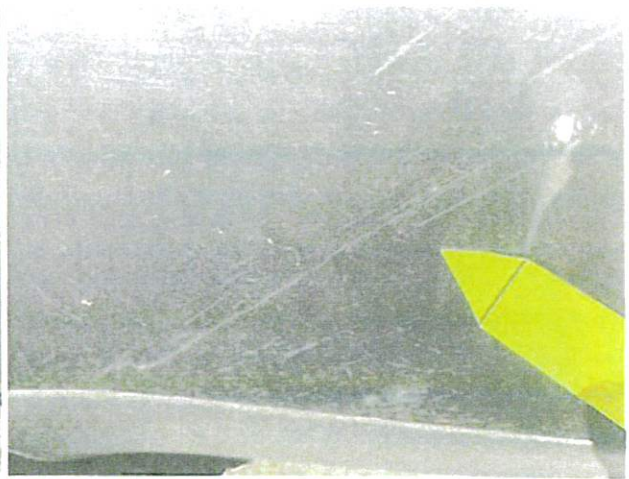


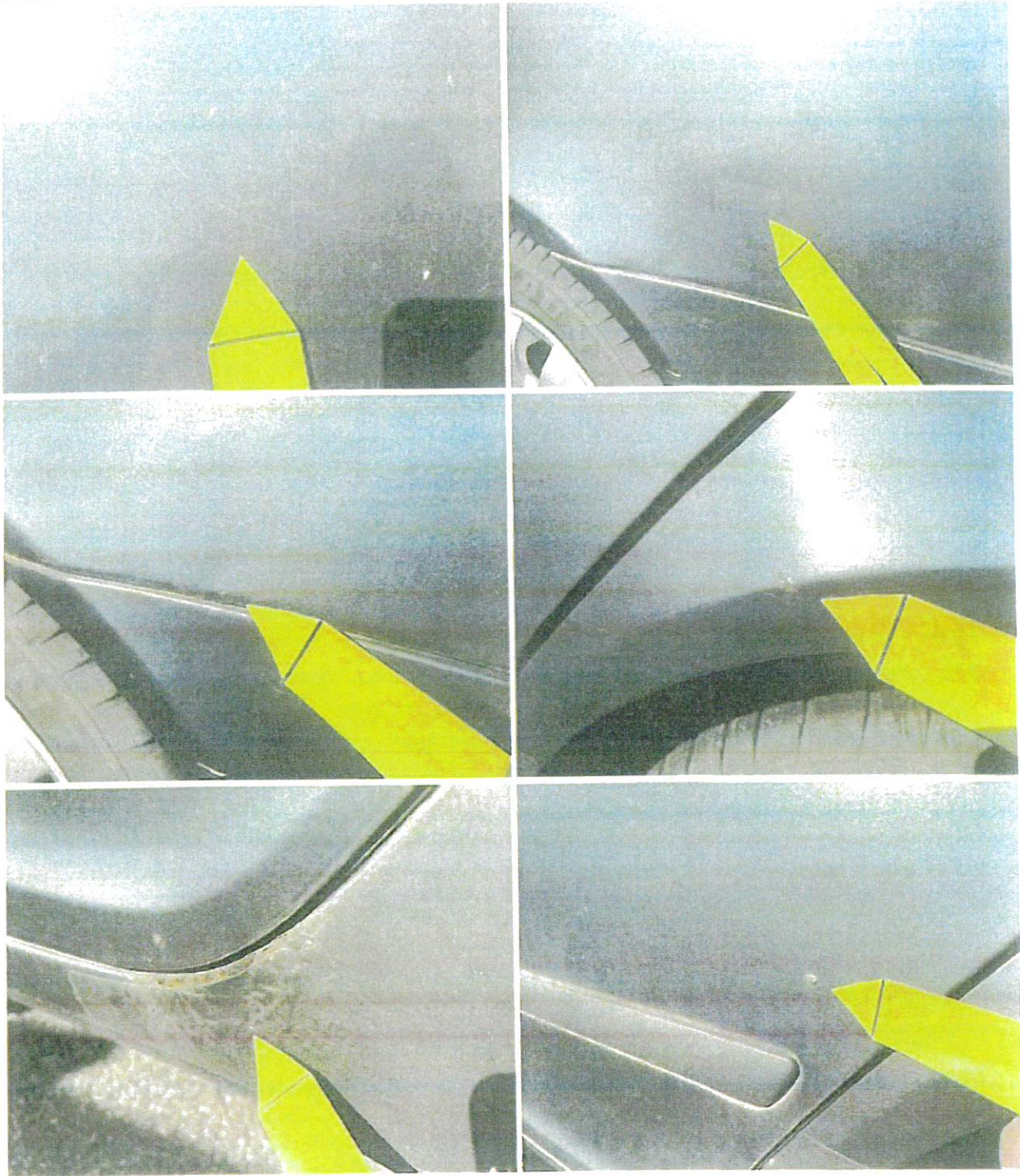


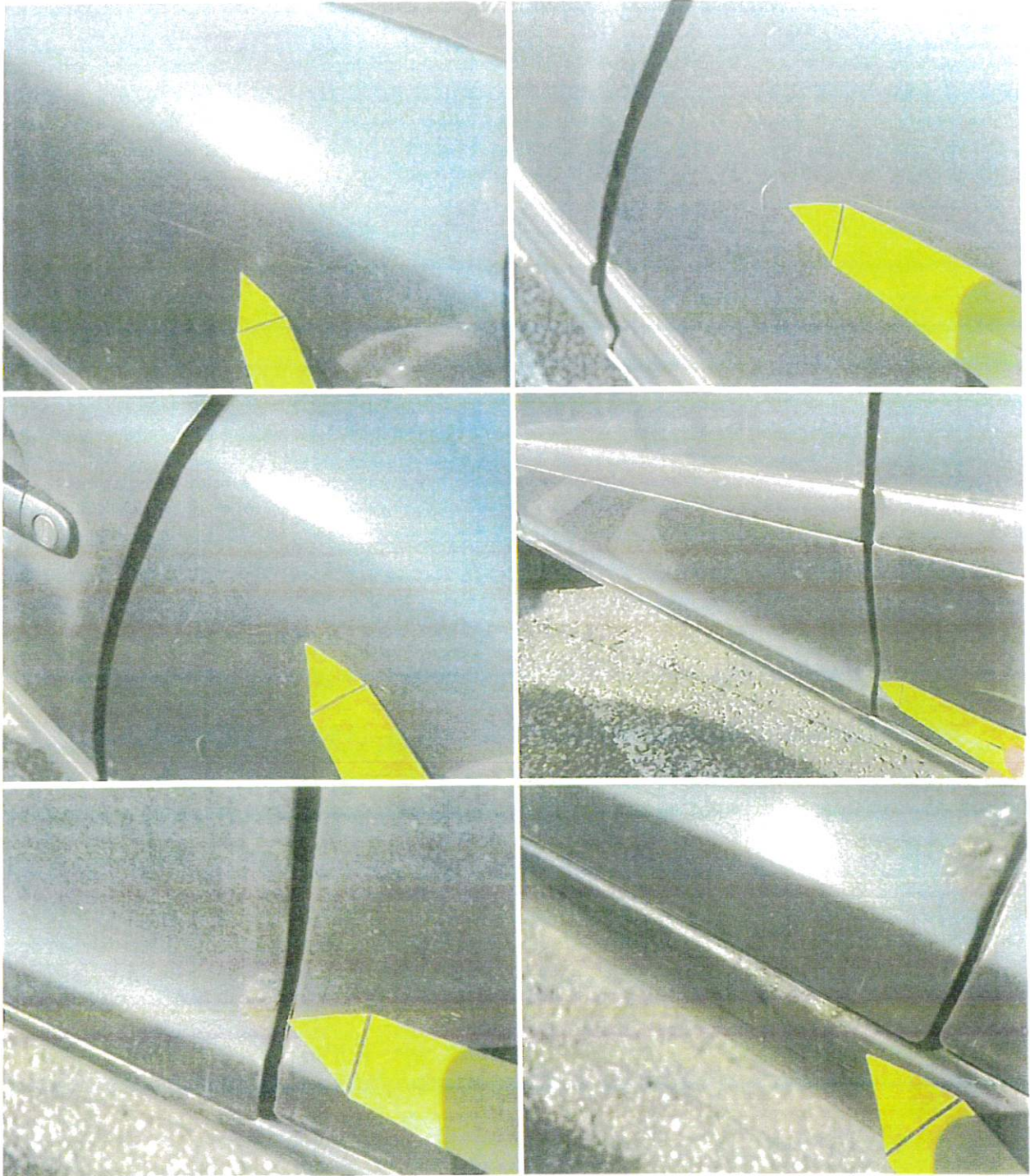


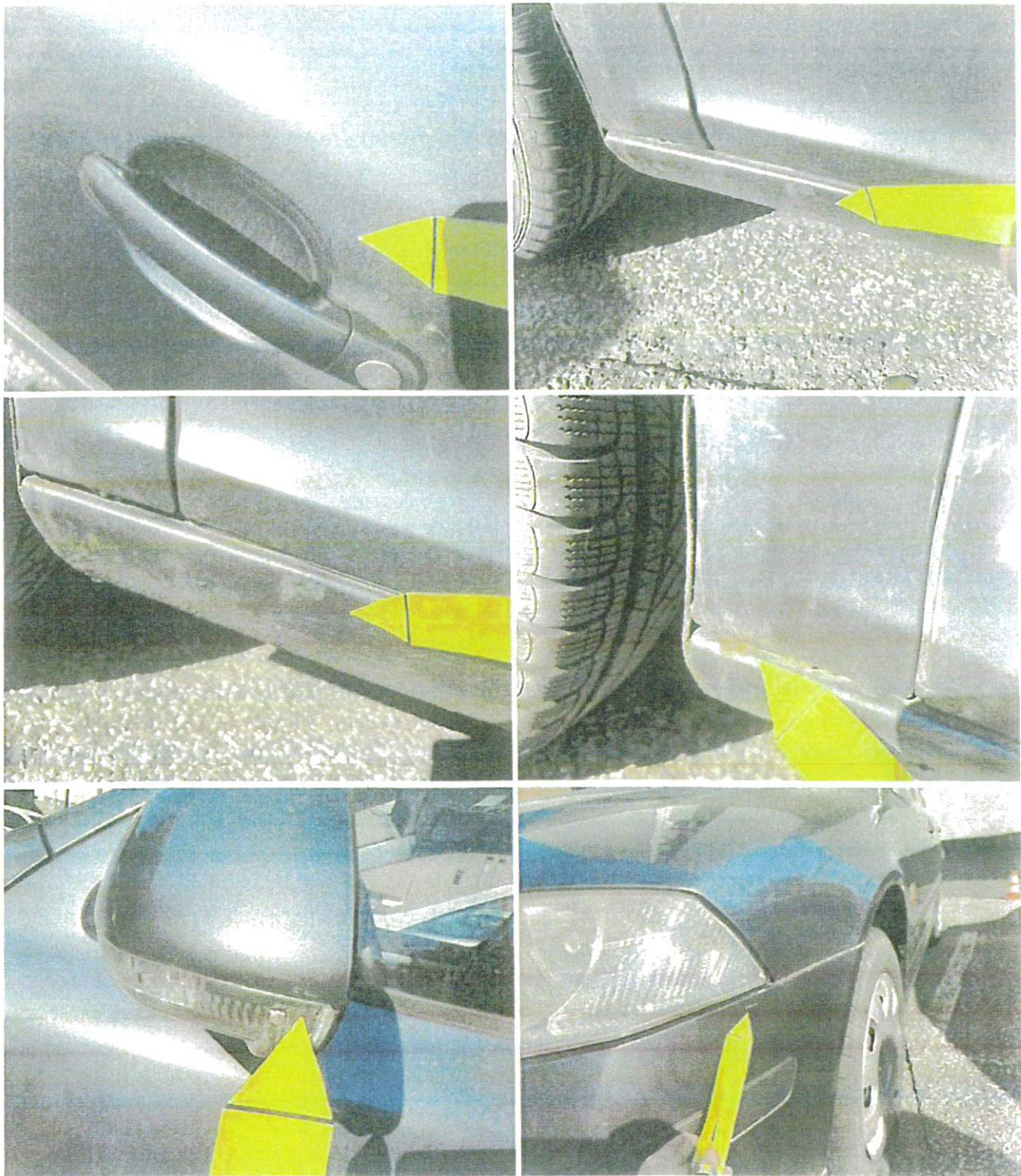




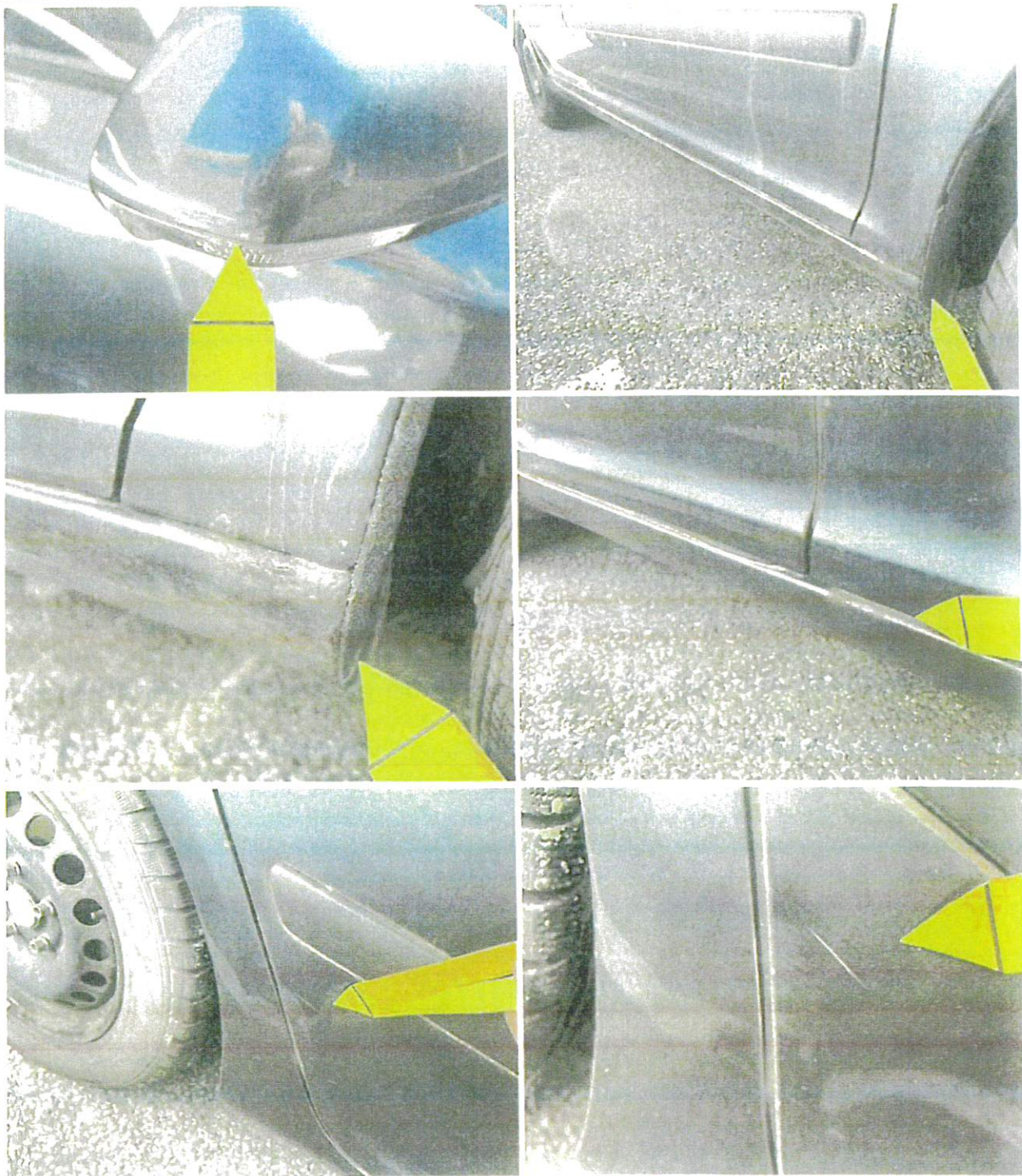


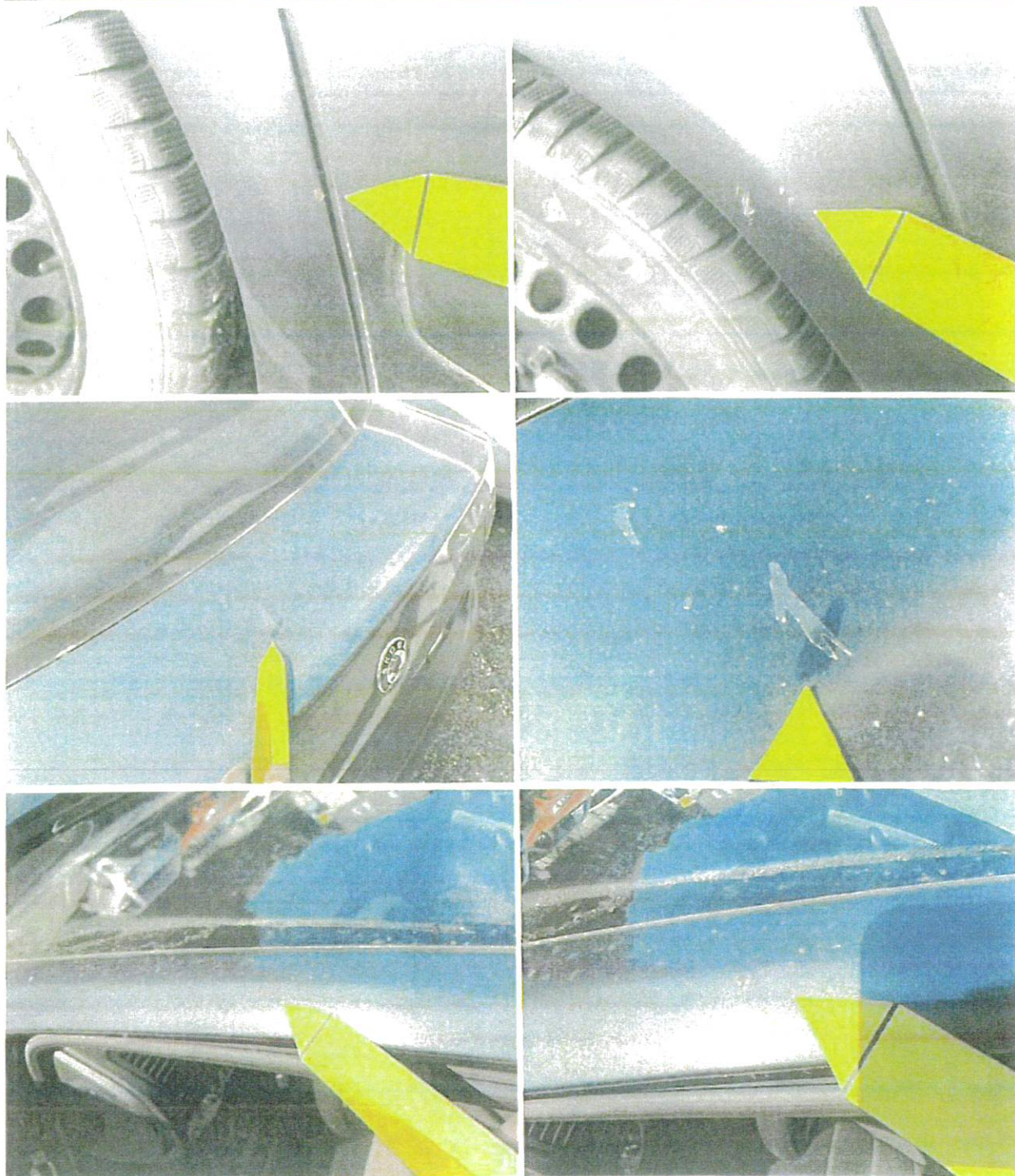














ZASTRZEŻENIA OGRANICZAJĄCE

- Nie badano poprawności i budowy numerów identyfikacyjnych pojazdu.
- Nie weryfikowano odczytanego stanu drogomierza.
- Niniejsza wycena służy wyłącznie do oszacowania wartości rynkowej przedmiotu wyceny i nie może być wykorzystywana do żadnego innego celu niż wymieniony powyżej.
- Rzeczoznawca nie bierze na siebie odpowiedzialności za wady ukryte fizyczne i prawne oraz ewentualne skutki wynikające z dalszego użytkowania przedmiotu wyceny, a także za skutki wykorzystania samej wyceny.
- Powyższa wycena nie jest ekspertyzą stanu technicznego przedmiotu wyceny i za taką nie może być uznawana.
- W szczególności nie może być traktowana jako gwarancja sprzedaży przedmiotu wyceny za oszacowaną wartość.
- Niniejsza wycena nie może być publikowana w całości ani w części w jakimkolwiek dokumencie bez zgody wykonawców i bez uzgodnienia z nimi formy i treści takiej publikacji.
- Wycenę wykonano w oparciu o dostarczoną dokumentację oraz badanie organoleptyczne wycenianego obiektu. Nie wykonywano badań diagnostycznych oraz weryfikacji warsztatowej przedmiotu wyceny.
- Niniejsza wycena została sporządzona na podstawie oględzin wycenianego przedmiotu w warunkach występujących w miejscu jego udostępnienia.

Opinia ważna do 30 dni od daty jej wykonania.

