

Deklaracja dostępności architektonicznej Sztumskiego Biura Powiatowego ARiMR (BP215).

Budynek Sztumskiego Biura Powiatowego ARiMR mieści się przy ul. Mickiewicza 16 A, 82-400 Sztum. Jest to centrum miasta przy drodze krajowej nr 55.

W budynku mieszczą się biura:

1. Punkt Obsługi Klienta.
 - a) samodzielne stanowisko pracy ds. kancelaryjno biurowych;
 - b) samodzielne stanowisko pracy ds. IRZ.

2. Część administracyjna Biura Powiatowego:
 - a) Kierownik Biura Powiatowego;
 - b) Wydział Płatności Bezpośrednich i Pomocy Krajowej

Dojście do budynku

Dojście piesze do siedziby biura bezpośrednio z chodnika przy ul. Kochanowskiego. Najbliższe przejście dla pieszych przy ul. Kochanowskiego względem wejścia do biura jest oddalone ok. 20 m i nie posiada sygnalizacji świetlnej, przejście posiada krawężniki profilowane (łagodny podjazd).

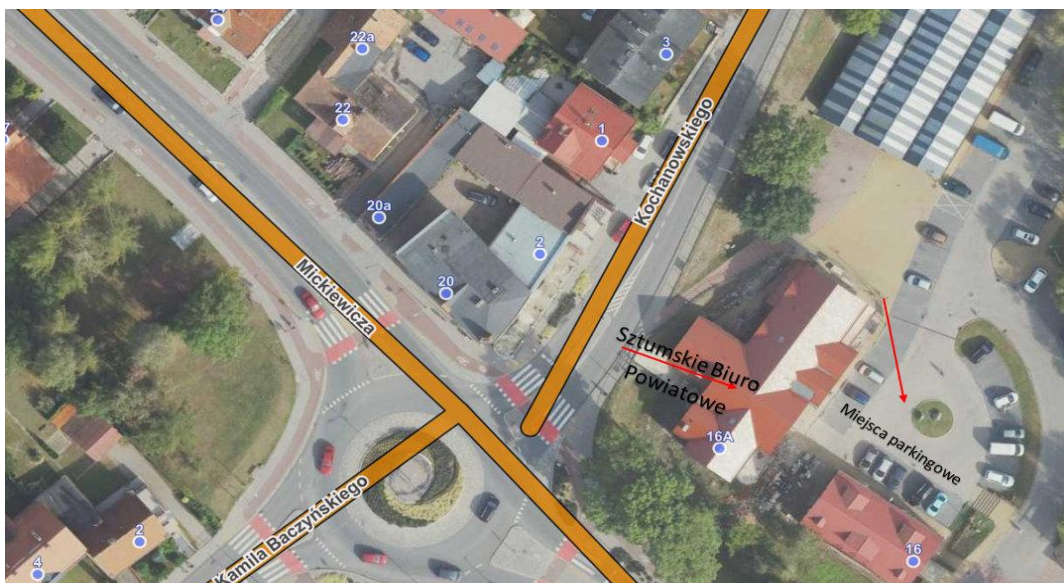
Dojazd do budynku

Dojazd do biura wprost z Drogi Krajowej 55 (zjazd na „Halę Targową” i marketu NETTO) oraz z drogi powiatowej – ul. Kochanowskiego.

Osoby niezmotoryzowane do Sztumu mogą dotrzeć korzystając z komunikacji publicznej – oba przystanki oddalone od Biura ok. 400 m.

Miejsca parkingowe

Miejsca parkingowe znajdują się w obrębie kompleksu „Hali Targowej”, jest ich wiele. Nie odnotowano sygnałów o sytuacjach konfliktowych.



Wejście do budynku

Wejście do Biura od strony ulicy Kochanowskiego:



Wejście do budynku bezpośrednio na Punkt Obsługi Klienta. Budynek nie posiada windy ani schodów, co ułatwia wejście osobom ze szczególnymi potrzebami.

Obsługa interesantów

Obsługa interesantów odbywa się na Punkcie Obsługi Klienta - przez dwóch pracowników Agencji Restrukturyzacji i Modernizacji Rolnictwa. W celu załatwienia sprawy w Biurze nie ma potrzeby wchodzenia interesantów do pozostałych pomieszczeń, obsługa POK jest należyta i wyczerpująca, a dostęp do części administracyjnej poddawany jest kontroli systemowej. Do budynku można wchodzić z psem asystującym i psem przewodnikiem.

Do budynku można wjechać wózkiem inwalidzkim i swobodnie poruszać się po Punkcie Obsługi Klienta.



W budynku są wyznaczeni asystenci dla osób ze szczególnymi potrzebami, poza interesantami posługującymi się językiem migowym.

ASYSTENCI

Anna Tuchewicz	(55) 231 08 58	Anna.Tuchewicz@arimr.gov.pl
Kornelia Sander	(55) 231 09 59	Kornelia.Sander@arimr.gov.pl

Pętla indukcyjna

W budynku nie ma pętli indukcyjnej, są natomiast – jak wspomniano – pracownice przeszkolone i wyznaczone jako asystent.

W języku polskim i angielskim jest dostępny w POK certyfikat nadany Pomorskiemu Oddziałowi Regionalnemu z lokalizacjami powiatowymi, potwierdzający stosowanie zarządzania zgodnego ze wskazaną normą w zakresie: „*Wspieranie rozwoju rolnictwa i obszarów wiejskich*”.

Toalety

Toaleta dla interesantów znajduje się na POK. Jest dostosowana i mogą z niej korzystać osoby niepełnosprawne.



Sala konferencyjna

Biuro nie posiada sali konferencyjnej.

Ewakuacja

Ewakuacja pracowników z budynku odbywa się wyznaczonymi ciągami ewakuacyjnymi wprost na zewnątrz, do miejsca wyznaczonego w Planie Zapewnienia Ciągłości Działania.

Budynek jest wyposażony w system alarmu pożarowego (czujniki dymu, z sygnałem akustycznym bez wizualizacji oraz możliwości rozgłaszania komunikatów głosowych).