



CODZIENNY BIULETYN HYDROLOGICZNY

**o sytuacji w zlewni Wisły od profilu Dęblin do ujścia Zgłowiączki,
w zlewni Narwi i Bugu poniżej profilu Krzyczew
oraz rzek wpadających do Pregocy i Niemna w granicach państwa**

Stan na godzinę 06 UTC dnia **07.09.2025 r.**

1. Sytuacja meteorologiczna

1.1. Opady atmosferyczne na godz. 06 UTC – występowały przelotne opady deszczu, głównie o charakterze burzowym, miejscami o natężeniu silnym.

Zlewnia	Suma dobowa od [mm]	Suma dobowa do [mm]	Średni opad dobowy [mm]	Stacja meteorologiczna z najwyższym opadem
Wisła od Dęblina do ujścia Zgłowiączki	0.2	18.6	6.6	JARCZEW
Iłżanka	9.6	9.6	9.6	KAZANÓW
Radomka	0.2	0.9	0.6	ŁAZISKA
Pilica do zb. Sulejów	0.0	5.0	0.8	JAROSTY
Pilica poniżej zb. Sulejów	0.1	2.0	1.1	DĄBRÓWKA STARA
Świder	4.1	4.1	4.1	WIELGOLAS
Bug poniżej Krzyczewa	0.0	3.4	1.3	KOSÓW LACKI
Nurzec	0.0	0.2	0.1	BOLESTY
Liwiec	0.7	0.7	0.7	SIEDLCE
Wkra	0.2	3.0	1.2	BORKOWO
Bzura	0.4	12.4	3.2	TRĘBKI
Supraśl	0.0	0.2	0.0	FASTY
Narew do Biebrzy	0.0	1.8	0.3	BIAŁOWIEŻA
Narew od Biebrzy do Pisy	0.1	8.1	4.1	MARIANOWO II
Biebrza	0.0	0.2	0.1	RADZIŁÓW
Ełk	1.5	1.5	1.5	BIEBRZA
Netta	0.5	0.7	0.6	DĘBOWO
Lega	3.2	3.2	3.2	OLECKO



Pisa	15.7	51.3	35.2	MIKOŁAJKI
Narew od Pisy do zb. Dębe	0.8	64.3	19.1	ZARUZIE
Łyna	7.3	16.2	11.7	OLSZTYN
Guber	18.3	18.3	18.3	KĘTRZYN
Węgorapa	21.0	37.4	27.4	WĘGORZEWO
Niemen	0.8	5.1	3.0	PODWOJPONIE

1.2. Pokrywa śnieżna na godz. 06 UTC – nie odnotowano.

2. Sytuacja hydrologiczna

2.1 Opis dobowego przebiegu zmian stanów wody

Na Wiśle na odcinku od profilu Dęblin do ujścia Zgłowiączki obserwowano stabilizację oraz wahania stanu wody – w strefie wody niskiej.

W zlewni Narwi i Bugu obserwowano stabilizację i opadanie stanu wody, lokalnie wahania związane ze spływem wód opadowych i z pracą urządzeń hydrotechnicznych – w strefie wody średniej i niskiej, lokalnie w wysokiej.

Na pozostałych dopływach Wisły (od profilu Dęblin do ujścia Zgłowiączki) obserwowano stabilizację oraz lokalne wahania stanu wody, spowodowane spływem wód opadowych i pracą urządzeń hydrotechnicznych – w strefie wody niskiej i średniej, lokalnie w wysokiej.

Na dopływach Pregoty i Niemna w granicach Polski obserwowano stabilizację oraz wahania stanu wody związane ze spływem wód opadowych i z pracą urządzeń hydrotechnicznych – w strefie wody średniej i niskiej, lokalnie w wysokiej.

Stacja hydrologiczna	Rzeka	Przyrost dobowy 06-06 UTC	Maksymalny wzrost w ciągu doby
PROSNA	Guber	82	80
CHRABOŁY	Orlanka	32	78
KUTNO	Ochnia	20	41
SMOKOWO	Dejna	2	33
ZALIWIE-PIEGAWKI	Liwiec	30	30



ZARUZIE	Ruż	29	30
HRUSZEW	Toczna	24	27
KWIATKÓWEK	Bzura	27	27
PIASECZNO	Elma	18	24
OLSZTYN-KORTOWO	Łyna	8	20
WĘGORZEWO	Węgorapa	18	19
ROGOŻEK	Radomka	18	18
OPOCZNO	Drzewiczka	1	15
SĘPOPOL	Łyna	12	14
MIKOSZE	Orzysz	6	13
ZEMBRÓW	Cetynia	11	11
MIEDUNISZKI	Węgorapa	13	11
SMOLAJNY	Łyna	9	10
BYKOWO	Sajna	9	9
BANIE MAZURSKIE	Gołdapa	10	8
KRASNOSIELC	Orzyc	8	8
MYSZYNIEC	Rozoga	5	7
DOBRYLAS	Pisa	7	7
BRÓD STARY	Czarna Hańcza	5	6

2.2 Przekroczenia stanów ostrzegawczych i alarmowych na godz. 06 UTC –
nie odnotowano.

2.3 Zjawiska lodowe na rzekach na godz. 06 UTC – nie odnotowano.

2.4 Przepływ poniżej średniego niskiego przepływu (SNQ) na godz. 06 UTC:

Stacja hydrologiczna	Rzeka	SNQ [m ³ /s]	Przepływ Q [m ³ /s] o godz. 6 UTC				
			-4 dni	-3 dni	-2 dni	-1 dni	dziś
GUSIN	Wisła	214	150	150	152	156	152
WARSZAWA-NADWILANÓWKA	Wisła	223	153		155	157	160
WARSZAWA-BULWARY	Wisła	224	156	156	156	159	163



INSTYTUT METEOROLOGII I GOSPODARKI WODNEJ
PAŃSTWOWY INSTYTUT BADAWCZY

Biuro Prognoz Hydrologicznych w Krakowie
Wydział Prognoz i Opracowań Hydrologicznych w Warszawie

ul. Podleśna 61, 01-673 Warszawa

tel.: 22 569 41 44; tel. kom. 503 122 140

e-mail: proghydro@imgw.pl

MODLIN	Wisła	311	246	240	236	238	246
WYCHÓDŹC	Wisła	304	253	250	245	245	253
WYSZOGRÓD	Wisła	338	257	254	254	254	254
KĘPA POLSKA	Wisła	344	289	282	278	278	282
KAZANÓW	Iłżanka	0.66	0.5	0.64	0.5	0.51	0.58
CYGANÓWKA	Wilga	0.59	0.47	0.47	0.48	0.48	0.5
PRZEDBÓRZ	Pilica	5.17	4.19	4.19	4.36	4.19	4.36
SULEJÓW-KOPALNIA	Pilica	9.03	5.79	5.79	5.79	5.79	5.79
NOWE MIASTO	Pilica	14	13.4	13.4	13.4	14.1	13.8
BIAŁOBRZEGI	Pilica	18	16	16	16.5	16.5	16.9
WAŚOSZ-STARA WIEŚ	Krasna	0.14	0.08	0.08	0.08	0.08	0.08
ODRZYWÓŁ	Drzewiczka	1.59	1.42	1.35	1.42	1.42	1.27
WÓLKA MLĄDZKA	Świder	0.8	0.6	0.55	0.6	0.6	0.6
BONDARY	Narew	1.49	0.73	0.73	0.78	0.76	0.76
NAREW	Narew	3.08	1.1	1.1	1.12	1.06	1.08
PLOSKI	Narew	3.1	1.22	1.06	1.14	1.14	1.14
SURAŻ	Narew	4.94	2.38	2.32	2.35	2.35	2.35
STRĘKOWA GÓRA	Narew	9.29	7.76	7.58	7.4	7.4	7.4
WIZNA	Narew	22.2	15.8	16	15.4	16.2	16
PIĄTNICA-ŁOMŻA	Narew	25.3	15.3	15.3	14.8	15.3	15.8
NOWOGRÓD	Narew	38.2	25	25	24.5	25	26.4
OSTROŁĘKA	Narew	41.7	28.2	28.8	28.2	28.8	32.2
ZAMBSKI KOŚCIELNE	Narew	53.1	34.7	34.7	34.7	33.5	33.5
BIAŁOWIEŻA-PARK	Narewka	0.2	0.06	0.06	0.06	0.06	0.06
NAREWKA	Narewka	0.53	0.34	0.34	0.33	0.33	0.32
TRZEŚCIANKA	Rudnia	0.04	0.03	0.02	0.02	0.03	0.03
SOCHONIE	Czarna	0.34	0.22	0.22	0.22	0.22	0.22
ZAWADY	Biała	0.17	0.13	0.09	0.11	0.62	0.11
SZTABIN	Biebrza	1.08	0.73	0.75	0.76	0.76	0.77
DĘBOWO	Biebrza	3.39	2.35	2.33	2.31	2.31	2.29
OSOWIEC	Biebrza	5.98	5.62	5.5	5.44	5.5	5.44
RACZKI	Netta	1.14	0.85	0.85	0.81	0.81	0.81
BIAŁOBRZEGI	Netta	1.99	1.75	1.75	1.7	1.7	1.61





INSTYTUT METEOROLOGII I GOSPODARKI WODNEJ
PAŃSTWOWY INSTYTUT BADAWCZY

Biuro Prognoz Hydrologicznych w Krakowie
Wydział Prognoz i Opracowań Hydrologicznych w Warszawie

ul. Podleśna 61, 01-673 Warszawa

tel.: 22 569 41 44; tel. kom. 503 122 140

e-mail: proghydro@imgw.pl

SZCZEBRA	Blizna	0.23	0.22	0.21	0.21	0.21	0.21
KARPOWICZE	Brzozówka	0.67	0.3	0.29	0.28	0.28	0.27
CHEŁCHY	Lega	0.39	0.32	0.35	0.36	0.37	0.35
KUCZE	Lega	0.61	0.47	0.5	0.5	0.53	0.5
RAJGRÓD	Lega	0.46	0.29	0.31	0.31	0.29	0.26
WOŹNAWIEŚ	Lega	1.05	0.56	0.56	0.58	0.6	0.6
EŁK	Ełk	1.5	0.96	0.94	0.94	0.94	0.92
PROSTKI	Ełk	2.51	1.75	1.75	1.73	1.71	1.82
CZARNA WIEŚ	Kanał Kuwasy	0.19	0.17	0.17	0.17	0.17	0.17
PRZECHODY	Ełk	2.94	1.69	1.72	1.72	1.88	1.9
CZACHY	Wissa	0.66	0.45	0.43	0.43	0.42	0.42
PISZ	Pisa	5.58	3.48	3.48	3.48	3.48	3.64
PTAKI	Pisa	10.2	5.49	5.6	5.6	5.71	6.24
DOBRYLAS	Pisa	11.7	6.96	6.96	6.96	6.96	7.93
SPYCHOWO	Krutynia	1.04	0.7	0.7	0.7	0.73	0.79
SZKWA	Szkwa	0.29	0.19	0.19	0.17	0.17	0.24
MYSZYNIC	Rozoga	0.16		0.01	0.01	0.01	0.05
WALERY	Rozoga	0.48	0.36	0.34		0.29	0.34
WIELBARK	Sawica	1.03	0.49	0.47	0.45	0.52	0.52
ZABUŻE	Bug	31.4	23.8	25.4	24.9	25.4	26
FRANKOPOL	Bug	42.7	31.6	31.6	33.8	33	33
WYSZKÓW	Bug	54	40.1	40.1	40.1	40.1	44.6
ZAWADY	Rządza	0.19	0.16	0.17	0.16	0.19	0.18
GIECZNO	Moszczenica	0.36	0.24	0.22	0.22	0.27	0.35
WŁADYSŁAWÓW	Łasica	0.09	0.02	0.02	0.02	0.02	0.02
SIERPC	Sierpienica	0.2	0.09	0.07	0.08	0.08	0.07
PRYNOWO	Węgorapa	1.02	0.88	0.86	0.86	0.86	0.94
JURKISZKI	Gołdapa	0.25			0.23	0.22	0.23
OLSZTYN-KORTOWO	Łyna	2.18	1.48	1.48	1.48	1.5	1.65
CZERWONY FOLWARK	Czarna Hańcza	2.11	1.56	1.56	1.6	1.6	1.6
JAŁOWY RÓG	Czarna Hańcza	3.29	2.76	2.72	2.67	2.6	2.63
ZELWA	Marycha	0.85	0.4	0.4	0.39	0.39	0.42





INSTYTUT METEOROLOGII I GOSPODARKI WODNEJ
PAŃSTWOWY INSTYTUT BADAWCZY

Biuro Prognoz Hydrologicznych w Krakowie
Wydział Prognoz i Opracowań Hydrologicznych w Warszawie

ul. Podleśna 61, 01-673 Warszawa

tel.: 22 569 41 44; tel. kom. 503 122 140

e-mail: proghydro@imgw.pl

2.5 Strefy stanów wody:

- w strefie stanów wysokich:

lokalnie na niektórych dopływach Narwi, na Tocznej, w górnym Biegu Bzury, na Utracie oraz w górnym biegu Łyny;

- w strefie stanów średnich:

lokalnie na Radomce, na Okrzejce, lokalnie na Wildze, na części dopływów Pilicy, na Jeziorce, na części dopływów Narwi i Bugu, lokalnie na Bzurze, na Zgłowiączce oraz lokalnie w zlewniach: Łyny, Węgorapy i Niemna;

- w strefie stanów niskich:

na Wiśle, Iżance, lokalnie na Radomce i Wildze, na Pilicy i części jej dopływów, na Świdrze, na Narwi i części jej dopływów, na Bugu i części jego dopływów oraz lokalnie w zlewniach: Bzury, Łyny, Węgorapy i Niemna.





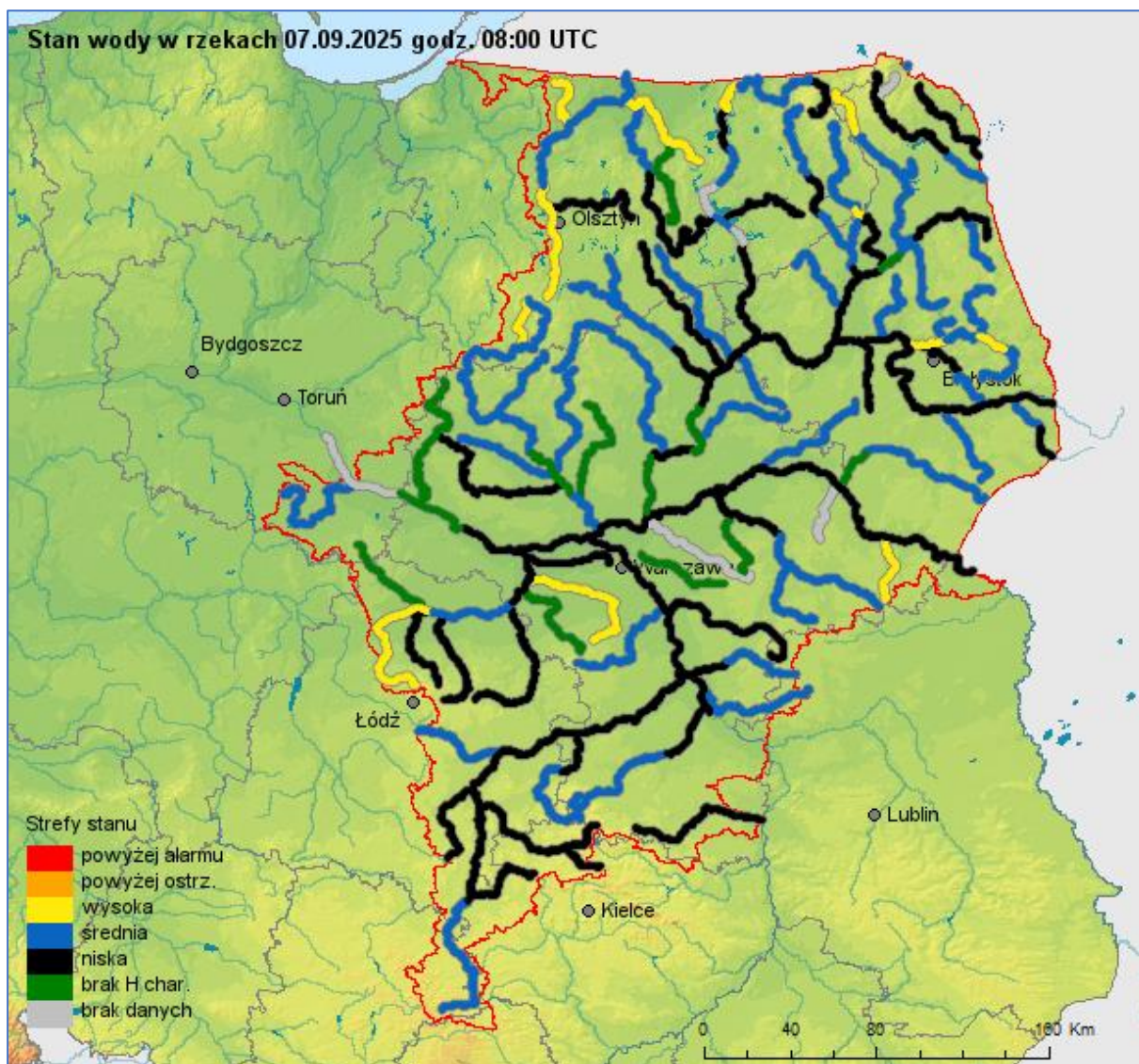
INSTYTUT METEOROLOGII I GOSPODARKI WODNEJ
PAŃSTWOWY INSTYTUT BADAWCZY

Biuro Prognoz Hydrologicznych w Krakowie
Wydział Prognoz i Opracowań Hydrologicznych w Warszawie

ul. Podleśna 61, 01-673 Warszawa

tel.: 22 569 41 44; tel. kom. 503 122 140

e-mail: proghydro@imgw.pl





3. Prognoza hydrologiczna

3.1 Prognoza na okres **od godz. 06 UTC dn. 07.09.2025 r.** **do godz. 12 UTC dn. 08.09.2025 r.**

Na Wiśle na odcinku od profilu Dęblin do ujścia Zgłowiączki przewiduje się kilkucentymetrowe wzrosty stanu wody – w strefie wody niskiej.

W zlewni Narwi i Bugu przewiduje się stabilizację oraz lokalne wahania spowodowane dalszym spływem wód opadowych i pracą urządzeń hydrotechnicznych – w strefie wody średniej i niskiej, lokalnie w wysokiej.

Na pozostałych dopływach Wisły (od profilu Dęblin do ujścia Zgłowiączki) przewiduje się stabilizację oraz wahania stanu wody, związane z pracą urządzeń hydrotechnicznych – w strefie wody niskiej i średniej, lokalnie w wysokiej.

Na dopływach Pregoły i Niemna w granicach Polski przewiduje się stabilizację oraz lokalne wahania stanu związane ze spływem wód opadowych i pracą urządzeń hydrotechnicznych – w strefie wody średniej i niskiej, lokalnie w wysokiej.

3.2 Przewidywane zagrożenia:

Obowiązują ostrzeżenia:

- **Ostrzeżenie nr 7** (susza hydrologiczna), ważne od godz. 12:04 dnia 09.04.2025 do odwołania – zlewnia Pisy (podlaskie, warmińsko-mazurskie);
- **Ostrzeżenie nr 13** (susza hydrologiczna), ważne od godz. 10:30 dnia 28.04.2025 do odwołania – zlewnia Środkowej Narwi (podlaskie);
- **Ostrzeżenie nr 18** (susza hydrologiczna), ważne od godz. 10:00 dnia 05.05.2025 do odwołania – Węgorapa (warmińsko-mazurskie);
- **Ostrzeżenie nr 20** (susza hydrologiczna), ważne od godz. 10:00 dnia 12.05.2025 do odwołania – zlewnie górnego Ełku i górnej Legi (warmińsko-mazurskie);
- **Ostrzeżenie nr 28** (susza hydrologiczna), ważne od godz. 10:15 dnia 02.06.2025 do odwołania – Dolna Narew (mazowieckie);



- **Ostrzeżenie nr 84** (susza hydrologiczna), ważne od godz. 10:15 dnia 23.07.2025 do odwołania – Iżanka (mazowieckie);
- **Ostrzeżenie nr 121** (susza hydrologiczna), ważne od godz. 09:16 dnia 07.08.2025 do odwołania – Pilica od Zb. Sulejów (łódzkie, mazowieckie, świętokrzyskie);
- **Ostrzeżenie nr 122** (susza hydrologiczna), ważne od godz. 10:15 dnia 16.08.2025 do odwołania – zlewnia Świdra (mazowieckie);
- **Ostrzeżenie nr 123** (susza hydrologiczna), ważne od godz. 11:05 dnia 16.08.2025 do odwołania – Szkwa i Rozoga (mazowieckie, warmińsko-mazurskie);
- **Ostrzeżenie nr 125** (susza hydrologiczna), ważne od godz. 10:40 dnia 18.08.2025 do odwołania – Wisła od Dębina do ujścia Narwi (mazowieckie);
- **Ostrzeżenie nr 126** (susza hydrologiczna), ważne od godz. 10:05 dnia 19.08.2025 do odwołania – Górna Narew, Leśna (podlaskie);
- **Ostrzeżenie nr 127** (susza hydrologiczna), ważne od godz. 13:15 dnia 19.08.2025 do odwołania – Niemen (podlaskie);
- **Ostrzeżenie nr 128** (susza hydrologiczna), ważne od godz. 10:05 dnia 22.08.2025 do odwołania – Radomka (mazowieckie).
- **Ostrzeżenie nr 129** (susza hydrologiczna), ważne od godz. 09:30 dnia 25.08.2025 do odwołania – Wisła od ujścia Narwi do ujścia Zgłowiączki, Zgłowiączka (kujawsko-pomorskie, mazowieckie);
- **Ostrzeżenie nr 130** (susza hydrologiczna), ważne od godz. 09:30 dnia 25.08.2025 do odwołania – Bug (mazowieckie, podlaskie);
- **Ostrzeżenie nr 131** (susza hydrologiczna), ważne od godz. 09:30 dnia 25.08.2025 do odwołania – Liwiec (mazowieckie);
- **Ostrzeżenie nr 132** (susza hydrologiczna), ważne od godz. 10:05 dnia 26.08.2025 do odwołania – Pilica do Zb. Sulejów (łódzkie, śląskie, świętokrzyskie).

Uwagi:

Lokalnie stany wody mogą ulegać wahaniom spowodowanym pracą urządzeń hydrotechnicznych i zmianami odpływów ze zbiorników retencyjnych, o których IMGW-PIB nie jest informowane.



INSTYTUT METEOROLOGII I GOSPODARKI WODNEJ
PAŃSTWOWY INSTYTUT BADAWCZY

Biuro Prognoz Hydrologicznych w Krakowie
Wydział Prognoz i Opracowań Hydrologicznych w Warszawie

ul. Podleśna 61, 01-673 Warszawa

tel.: 22 569 41 44; tel. kom. 503 122 140

e-mail: proghydro@imgw.pl

W przypadku rzek zarastających/zjawisk lodowych przepływ oszacowano z uwzględnieniem współczynników redukcji.

Rozwój sytuacji hydrologiczno-meteorologicznej można śledzić na bieżąco na stronach meteo.imgw.pl oraz hydro.imgw.pl.

UTC (ang. Universal Time Coordinated) - czas uniwersalny; w okresie letnim czas urzędowy w Polsce UTC+2h, a w okresie zimowym UTC+1h.

Opracowanie biuletynu i prognozy: starszy synoptyk hydrolog Michał Ceran

Udostępnienie i korzystanie z danych następują pod warunkiem wskazania źródła pochodzenia danych, poprzez umieszczenie przez korzystającego na wszelkiego rodzaju pracach lub produktach, opracowanych z użyciem danych IMGW-PIB informacji: „Źródłem pochodzenia danych jest Instytut Meteorologii i Gospodarki Wodnej – Państwowy Instytut Badawczy”. W przypadku przetworzenia danych przez korzystającego, obok wskazania źródła ich pochodzenia, należy również wskazać na fakt przetworzenia danych, poprzez umieszczenie przez korzystającego na wszelkiego rodzaju pracach lub produktach, opracowanych z użyciem przetworzonych danych IMGW-PIB informacji: „Dane pochodzą z Instytutu Meteorologii i Gospodarki Wodnej – Państwowego Instytutu Badawczego i zostały przetworzone”. Brak wskazania źródła danych, brak zamieszczenia informacji o przetworzeniu danych lub niedochowanie przez korzystającego innych obowiązków ciężących na korzystającym w związku z korzystaniem z danych, może skutkować odpowiedzialnością, w tym odpowiedzialnością karną, w szczególności na podstawie przepisów ustawy z dnia 4 lutego 1994 r. o prawie autorskim i prawach pokrewnych (t.j. Dz. U. z 2022 r. poz. 2509) lub ustawy z dnia 30 czerwca 2000 r. prawo własności przemysłowej (t.j. Dz.U. z 2023 r. poz. 1170). Użycie danych udostępnionych nieodpłatnie w celach określonych w § 3 ust. 2 Regulaminu udostępniania danych stanowi oszustwo w rozumieniu art. 286 ustawy z dnia 6 czerwca 1997 r. Kodeks karny (t.j. Dz. U. z 2024 r. poz. 17). Odbiorcy przysługuje prawo reklamacji. Składanie reklamacji: reklamacje@imgw.pl

