



RFG

REGIONALNY FUNDUSZ GOSPODARCZY

OFERTA

POSTĘPOWANIE PRZETARGOWE

TERENÓW INWESTYCYJNYCH

Aleja Pokoju 44
42-202 Częstochowa

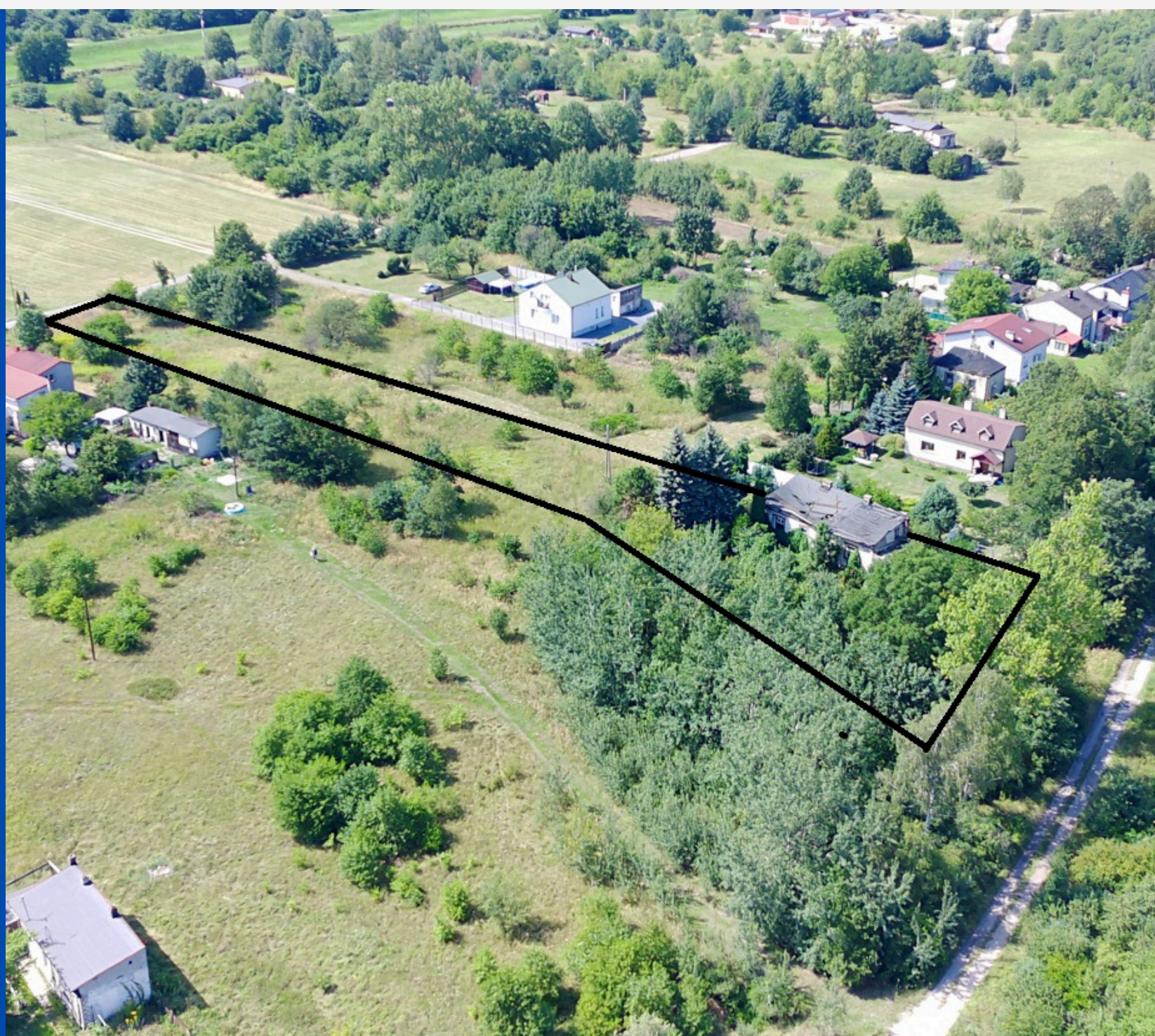
www.rfgsa.pl



DZIAŁKA NR 68

obręb nr 382
ul. Kucelin Łąki 69
pow. 0,3160 ha

**CENA WYWOŁAWCZA:
92 000,00 ZŁ**



OPIS

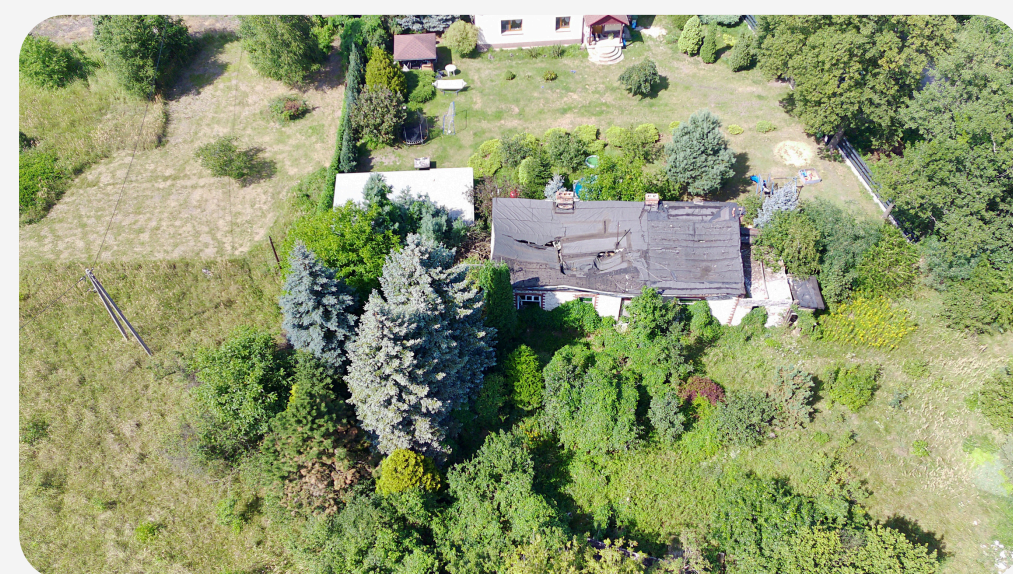
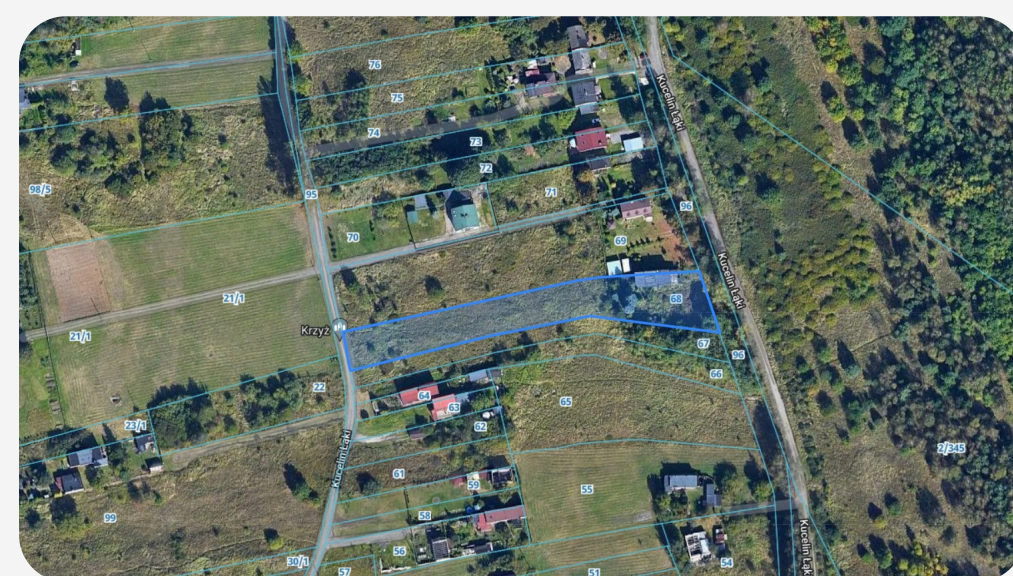
Nieruchomość o powierzchni 0,3160 ha zabudowana budynkiem mieszkalnym jednorodzinym wolnostojącym o pow. 95m² i budynkiem niemieszkalnym o pow. 20m przeznaczonymi do adaptacji położona przy ul. Kucelin Łąki 69, dla której prowadzona jest Księga Wieczysta o nr CZ1C/00172800/6. Najbliższe otoczenie stanowią tereny niezabudowane i zabudowa jednorodzinna.

STAN PRAWNY

Właściciel gruntu- Regionalny Fundusz Gospodarczy S.A.

WARUNKI

- ✓ Działka posiada bezpośredni dostęp do drogi publicznej
- ✓ W planie miejscowym nieruchomość oznaczona symbolem ZL - obszary dominującej funkcji ekologicznej i publicznej z podstawowym przeznaczeniem gruntów pod zalesienie i zadrzewienie.
- ✓ Uzbrojenie w ulicy: energia elektryczna, wodociąg. Wszystkie przyłącza znajdują się na działce.



DANE KONTAKTOWE

LOKALIZACJA

ul. Aleja Pokoju 44, Częstochowa

KONTAKT

+48 34 363 91 83

rfgsa@rfgsa.pl

www.rfgsa.pl

DZIAŁKI 9/11, 9/14

obręb nr 302
ul. Kucelińska
pow. 1,9624 ha

**CENA WYWOŁAWCZA:
805 000,00 ZŁ**



OPIS

Nieruchomość niezabudowana składająca się z działek ewidencyjnych nr **9/11** oraz **9/14** o łącznej pow. **1, 9624 ha** położonych w Częstochowie. Teren nieruchomości jest płaski, aktualnie porośnięty trawami oraz drzewami. Działka 9/11 stanowi drogę dojazdową do ww. nieruchomości.

STAN PRAWNY

Użytkownik Wieczysty- RFG S.A.
Właściciel gruntu- Skarb Państwa

MEDIA

- ✓ **Woda pitna** – wzdłuż wschodniej granicy działki 9/4, w odległości około 100 m.
- ✓ **Woda przemysłowa** – rurociąg DN 600, przebiegający po południowej stronie działki
- ✓ **Energia elektryczna:**
 - napięcie 400V, moc 30kW - na terenie działki 9/4w odległości około 120 m,
 - napięcie 6 kV z rezerwą mocy 2MW – przy wschodniej granicy działki 9/4 w odległości około 120 m



DANE KONTAKTOWE

LOKALIZACJA

ul. Aleja Pokoju 44, Częstochowa

KONTAKT

+48 34 363 91 83

rfgsa@rfgsa.pl 

www.rfgsa.pl 