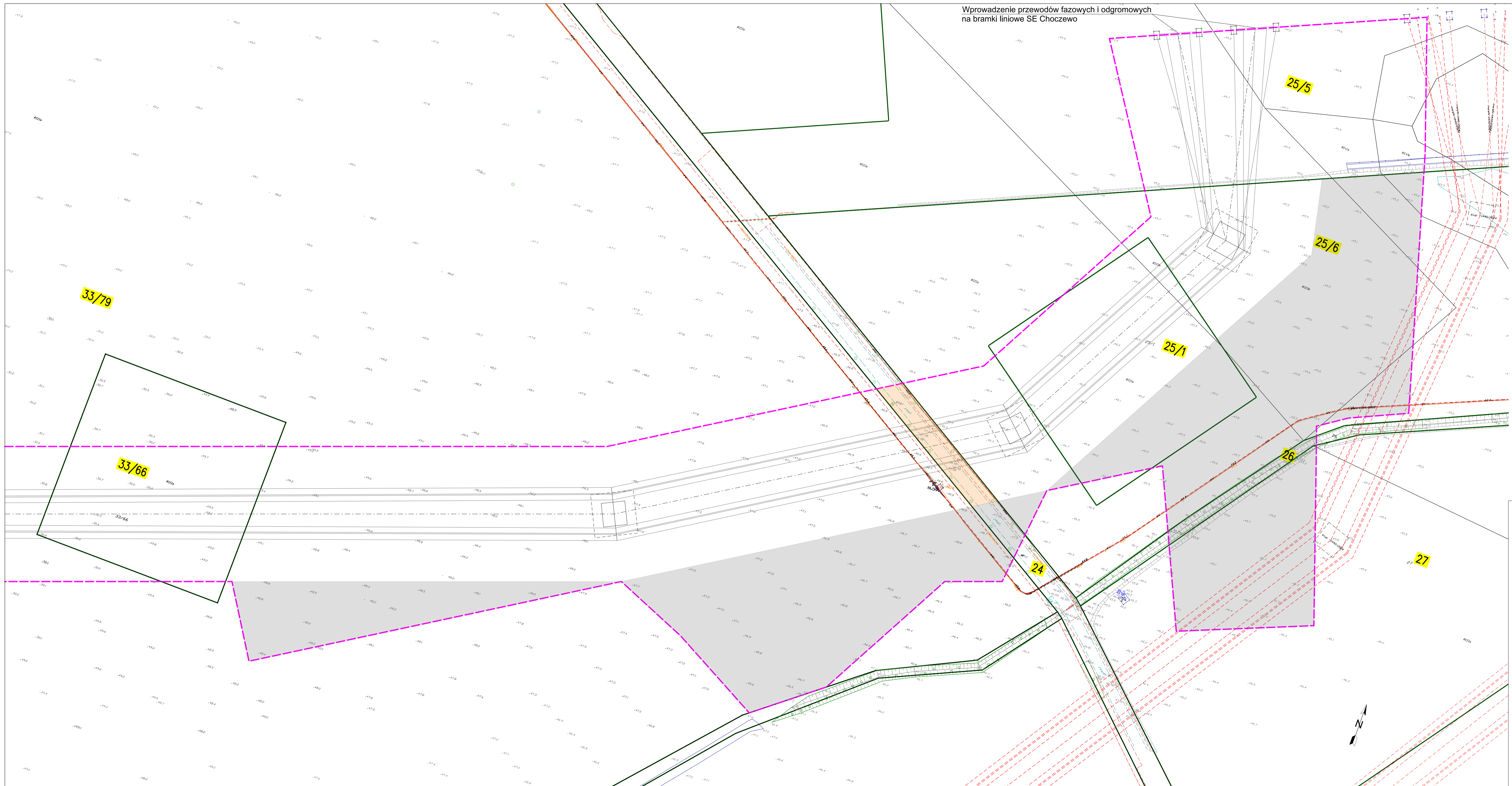


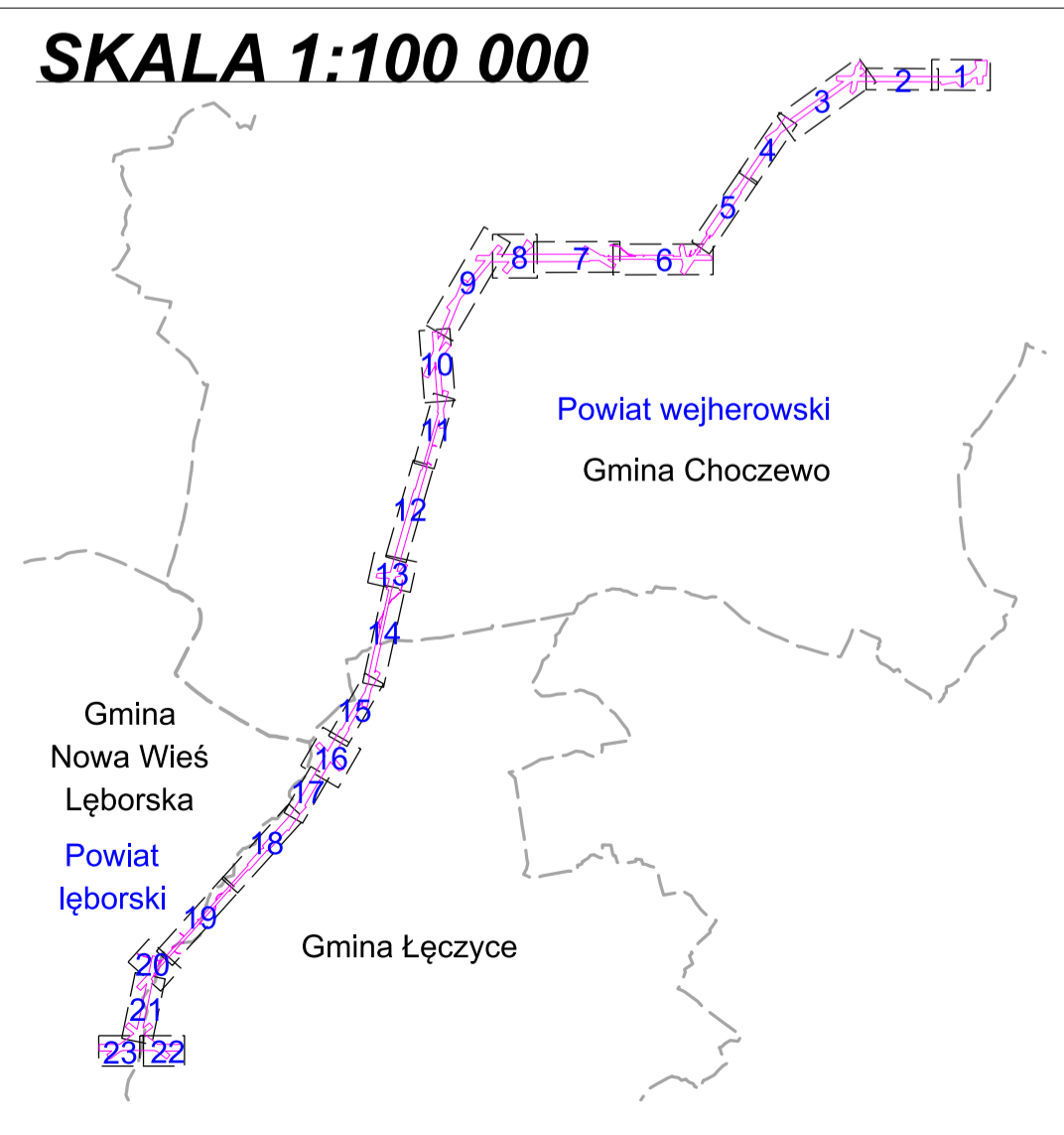
Wprowadzenie przewodów fazowych i odgromowych
na bramki liniowe SE Choczewo



POMORSKI URZĄD WOJEWÓDZKI
W GDAŃSKU
WYDZIAŁ INFRASTRUKTURY

Załącznik nr 1 ark. 1
do decyzji Wojewody Pomorskiego
nr WI-V.747.1.12.2025.AS

Załącznik graficzny został opracowany na kopii aktualnej mapy
zasadniczej pozyskanej z Państwowego Zastępu Geodezyjnego
i Kartograficznego, zgodnie z licencją nr GD.6642.2318.2025_2215_P
z dnia 28.01.2025 r. oraz GD.6642.2318.2025_2215_P z dnia
23.05.2025 wydanych przez Starostwo Powiatowe
w Wejherowie



LEGENDA:

- Oś projektowanej linii 400 kV
- Przewody fazowe projektowanej linii 400 kV
- Przewody odgromowe projektowanej linii 400 kV
- Projektowane słupy linii 400 kV - obrys część naziemnej
- Projektowane słupy linii 400 kV - obrys część podziemnej
- Granica działki ewidencyjnej
- Granice powiatów, gmin i obrębów
- 185/5 Numery działek ewidencyjnych objętych wnioskiem
- Granica terenu objętego wnioskiem o wydanie decyzji o ustaleniu lokalizacji strategicznej inwestycji w zakresie sieci przesyłowej
- Obszar, w stosunku do którego decyzja o ustaleniu lokalizacji strategicznej inwestycji w zakresie sieci przesyłowej ma wywołać skutek, o którym mowa w art. 22 ust. 1, w tym obszar objęty zakazem lub nakazem, o którym mowa w art. 22 ust. 2 (ograniczenie sposobu korzystania z nieruchomości na czas nieokreślony)
- Obszar, w stosunku do którego decyzja o ustaleniu lokalizacji strategicznej inwestycji w zakresie sieci przesyłowej ma wywołać skutek, o którym mowa w art. 22 ust. 1 i ust. 5 (ograniczenie sposobu korzystania z nieruchomości na czas określony)

Nazwa inwestycji:		Jednostka projektowa:	
Budowa dwutorowej linii 400 kV Choczewo nacięcie linii Słupsk - Żarnowiec		ELBUD PROJEKT	
Rysunek:		Inwestor:	
Określenie granic terenu objętego wnioskiem o wydanie decyzji o ustaleniu lokalizacji strategicznej inwestycji w zakresie sieci przesyłowej		PSE Polska Sieć Elektroenergetyczna	
Data:	Skala:	Arkusz:	Rewizja:
05.2025	1:1 000	1	-