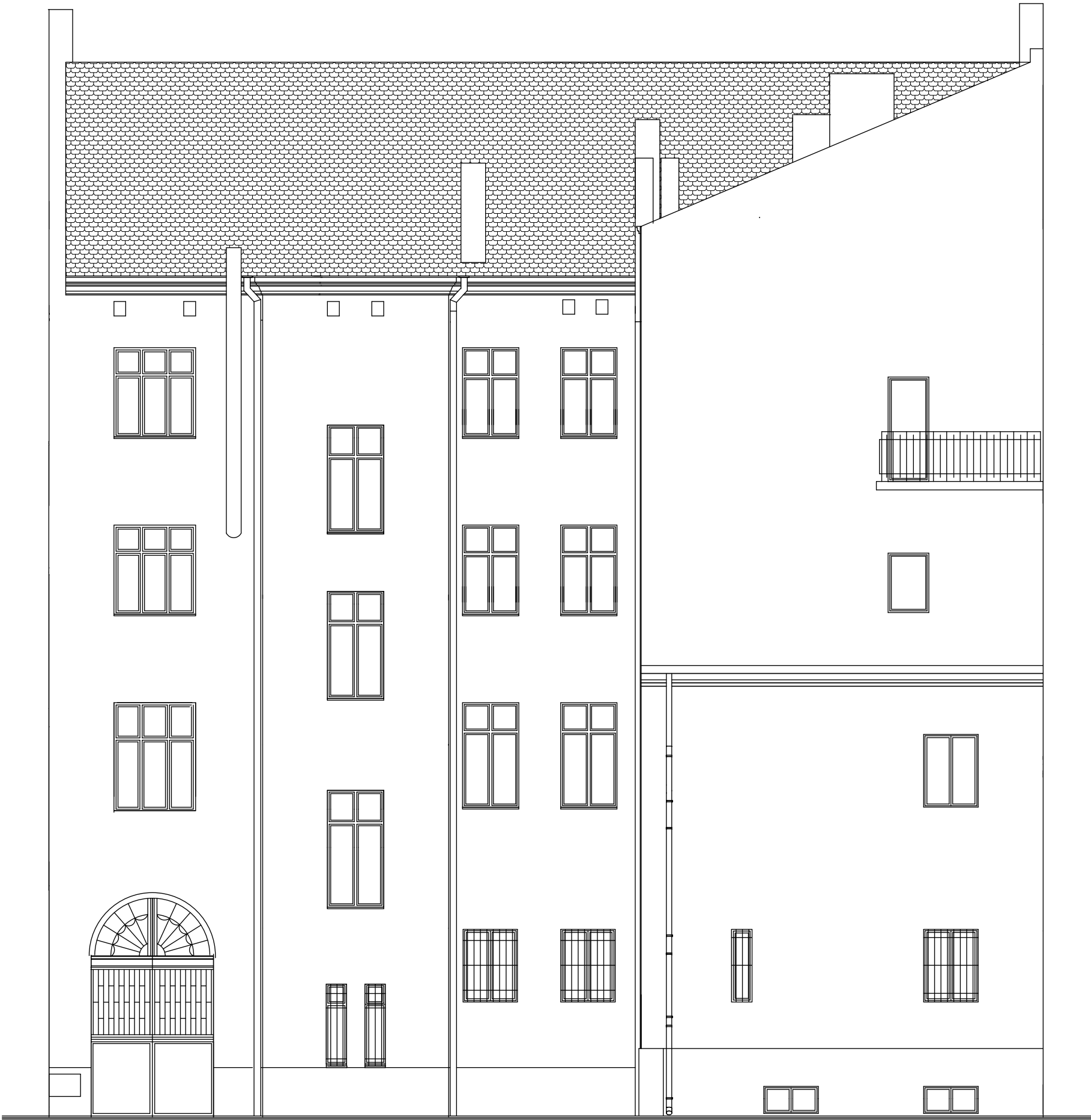


ELEWACJA TYLNA

DOKUMENTACJA INWENTARYZACYJNA BUDYNKU PAŃSTWOWEJ
STACJI SANITARNO-EPIDEMIOLOGICZNEJ

Kalisz , ul.Kościuszki 6
elewacja tylna skala 1:100



PROJEKT BUDOWLANY				
Inwestor:	Państwowa Stacja Sanitarno-Epidemiologiczna siedziba firmy: Kalisz, ul. Kościuszki 6			
Obiekt:	BUDYNEK ADMINISTRACYJNO-BIUROWY			
Lokalizacja:	Kalisz , ul.Kościuszki 6			
Temat:	DOKUMENTACJA INWENTARYZACYJNA BUDYNKU PSSE			
Autorzy projektu:	projektanci: - mgr inż. Krzysztof Kaczmarczyk uprawnienia budowlane nr BN-8386/30/84 projektant w specjalności konstr-budowlanej - mgr inż. arch. Magdalena Ambroży	podpis:	stadium: proj. budowlany	Data: 03'2012
Nazwa rysunku:	ELEWACJA TYLNA	Skala:	nr rysunku	12