



DZIENNIK URZĘDOWY

WOJEWÓDZTWA MAŁOPOLSKIEGO

Kraków, dnia 17 października 2019 r.

Poz. 7336

ZARZĄDZENIE REGIONALNEGO DYREKTORA OCHRONY ŚRODOWISKA W KRAKOWIE

z dnia 14 października 2019 roku

zmieniające zarządzenie w sprawie rezerwatu przyrody "Okopy Konfederackie"

Na podstawie 13 ust. 3 ustawy z dnia 16 kwietnia 2004 r. o ochronie przyrody (Dz. U. z 2018 r. poz. 1614, 2244, 2340 oraz z 2019 r. poz. 1696 i 1815) zarządza się, co następuje:

§ 1. W zarządzeniu Regionalnego Dyrektora Ochrony Środowiska w Krakowie z dnia

10 czerwca 2019 r. w sprawie rezerwatu przyrody „Okopy Konfederackie (Dz. Urz. Woj. Małop. z 2019 r., poz. 4564) wprowadza się następujące zmiany:

- 1) Załącznik Nr 1 do zarządzenia otrzymuje brzmienie określone w Załączniku Nr 1 do niniejszego zarządzenia;
- 2) Załącznik Nr 2 do zarządzenia otrzymuje brzmienie określone w Załączniku Nr 1 do niniejszego zarządzenia.

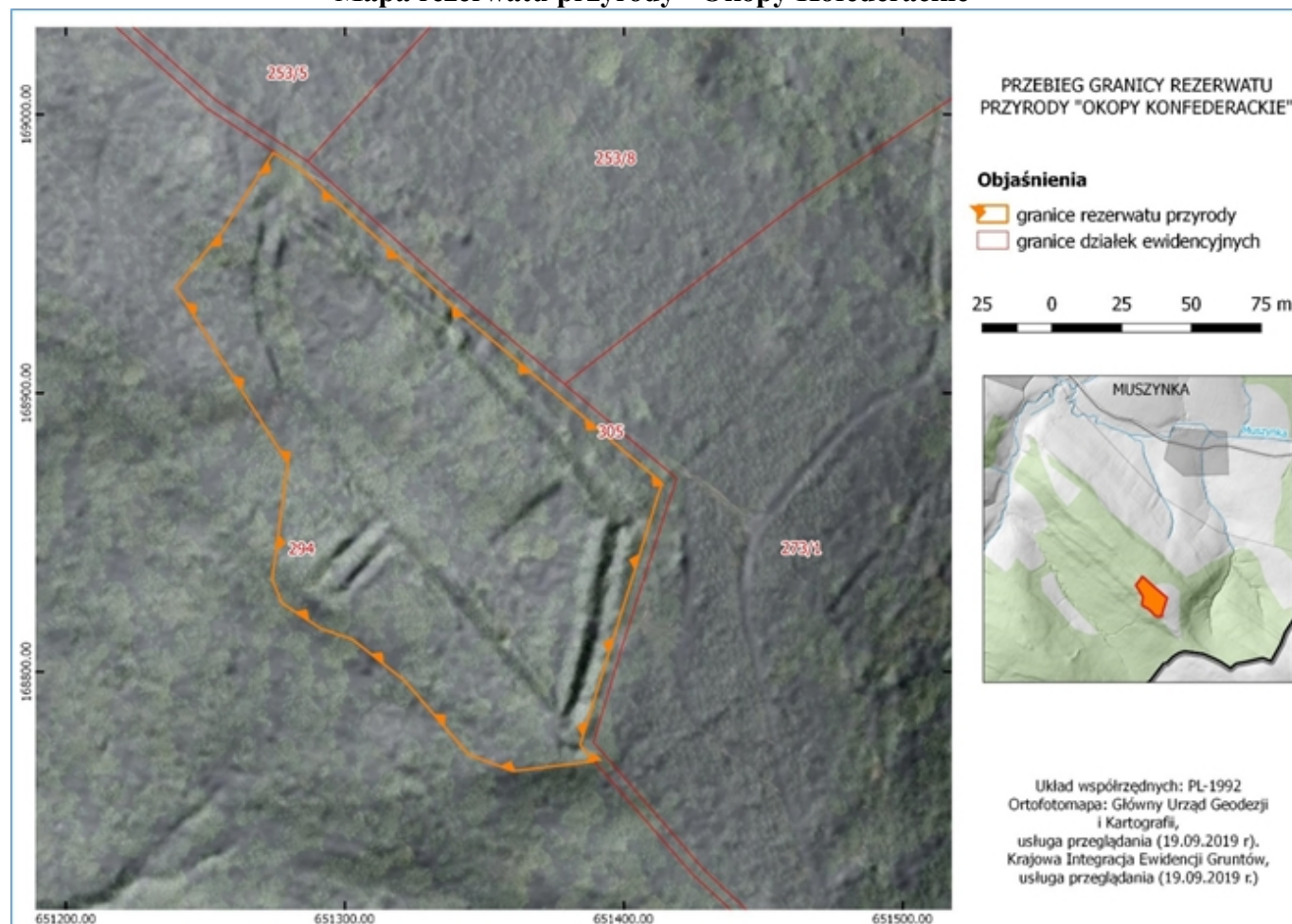
§ 2. Zarządzenie wchodzi w życie po upływie 14 dni od dnia ogłoszenia.

Regionalny Dyrektor Ochrony Środowiska w Krakowie

Rafał Rostecki

Załącznik Nr 1 do zarządzenia
Regionalnego Dyrektora Ochrony Środowiska w Krakowie
z dnia 14 października 2019 r.

Mapa rezerwatu przyrody "Okopy Kofederackie"



Załącznik Nr 2 do zarządzenia
Regionalnego Dyrektora Ochrony Środowiska w Krakowie
z dnia 14 października 2019 r.

Opis granic rezerwatu przyrody „Okopy Konfederackie”

Opis granic rezerwatu przyrody został sporządzony w postaci wykazu współrzędnych punktów załamania granic w układzie współrzędnych płaskich prostokątnych PL-1992, o którym mowa w rozporządzeniu Rady Ministrów z dnia 15 października 2012 r. w sprawie państwowego systemu odniesień przestrzennych (Dz. U. z 2012 r., poz. 1247).

ID	X	Y
1	168767,91	651389,39
2	168764,40	651360,27
3	168770,36	651344,26
4	168796,81	651321,39
5	168811,63	651302,72
6	168813,15	651298,26
7	168815,47	651291,48
8	168824,60	651277,45
9	168833,06	651273,88
10	168837,87	651274,52
11	168874,90	651279,47
12	168937,79	651239,49
13	168959,00	651256,77
14	168986,29	651274,32
15	168980,89	651283,41
16	168928,60	651341,48
17	168867,76	651413,61
18	168841,41	651405,41
19	168773,75	651384,32
20	168767,91	651389,39