

# Gmina Ostrowiec Świętokrzyski

---

**Wyzwania, plany i działania  
w zakresie budowania odporności miasta**

Kryzys klimatyczny na świecie spowodowany rozwojem cywilizacyjnym jest niezaprzeczalnym faktem.

---



Jego negatywne skutki bezpośrednio lub pośrednio odczuwamy wszyscy, dlatego powinniśmy podjąć działania zmierzające do odwrócenia a przynajmniej zahamowania negatywnych trendów i działań.

# Ostrowiec Świętokrzyski miastem odpornym na negatywne skutki zmian klimatu

---



# Największe problemy klimatyczne w Ostrowcu Świętokrzyskim

## OSTROWIEC ŚWIĘTOKRZYSKI

### OCENA EKSPOZYCJI NA SUSZE NA TERENIE MIASTA

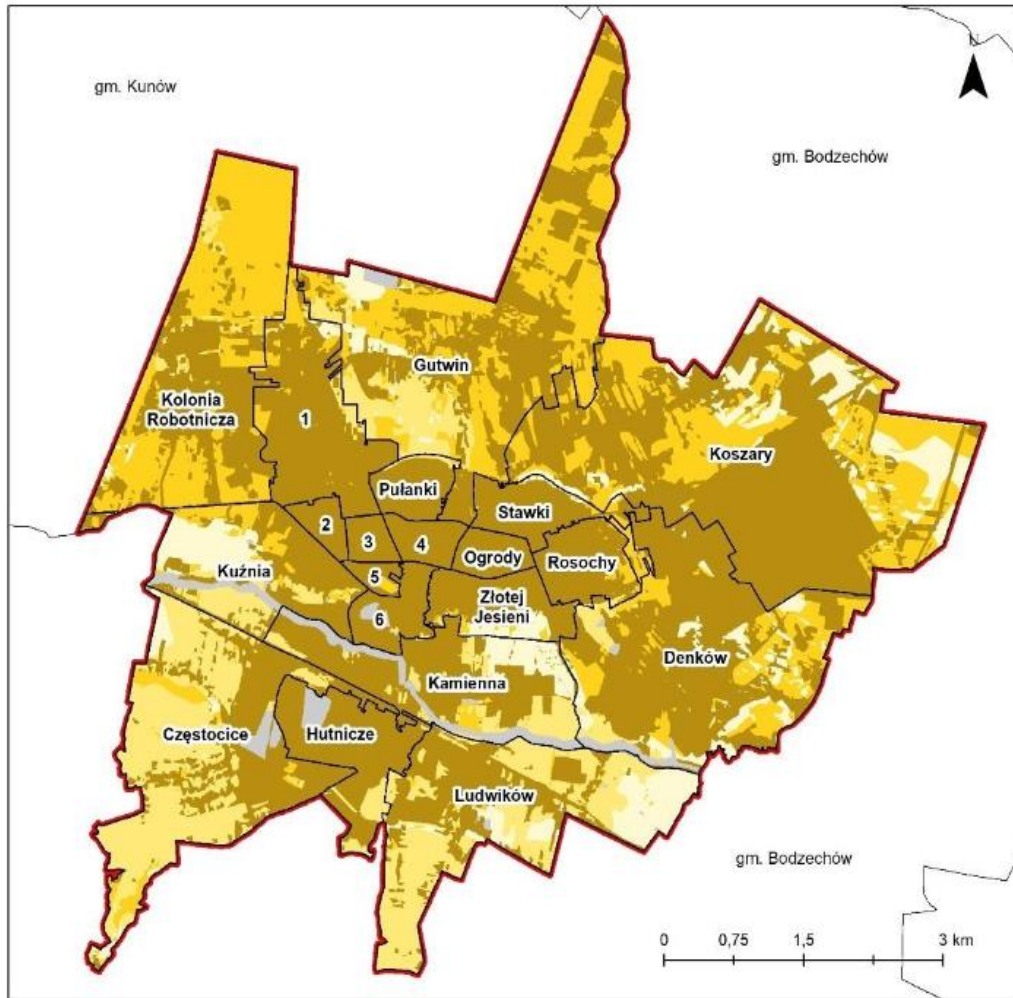
#### Legenda

- granica miasta
  - granica osiedla
  - granica gminy
- Ocena ekspozycji
- 0 - brak występowania zagrożenia
  - 1 - małe narażenie
  - 2 - średnie narażenie
  - 3 - wysokie narażenie
  - 4 - bardzo wysokie narażenie

#### Osiedla:

- 1 - Piaski-Henryków
- 2 - Sienkiewiczowskie
- 3 - Spółdzielców
- 4 - Słoneczne
- 5 - Trójkąt
- 6 - Śródmieście

Źródło: opracowanie własne



## ZJAWISKO SUSZY

będące konsekwencją m.in. fal upałów  
czy długotrwałych okresów bezopadowych

# Największe problemy klimatyczne w Ostrowcu Świętokrzyskim

---



Ryzyko lokalnych podtopień  
wywołanych wystąpieniem  
zjawiska deszczu nawalnego

# Największe problemy klimatyczne w Ostrowcu Świętokrzyskim

## OSTROWIEC ŚWIĘTOKRZYSKI

OBSZARY O NAJWIĘKSZEJ EKSPOZYCJI NA KONCENTRACJE ZANIECZYSZCZEŃ

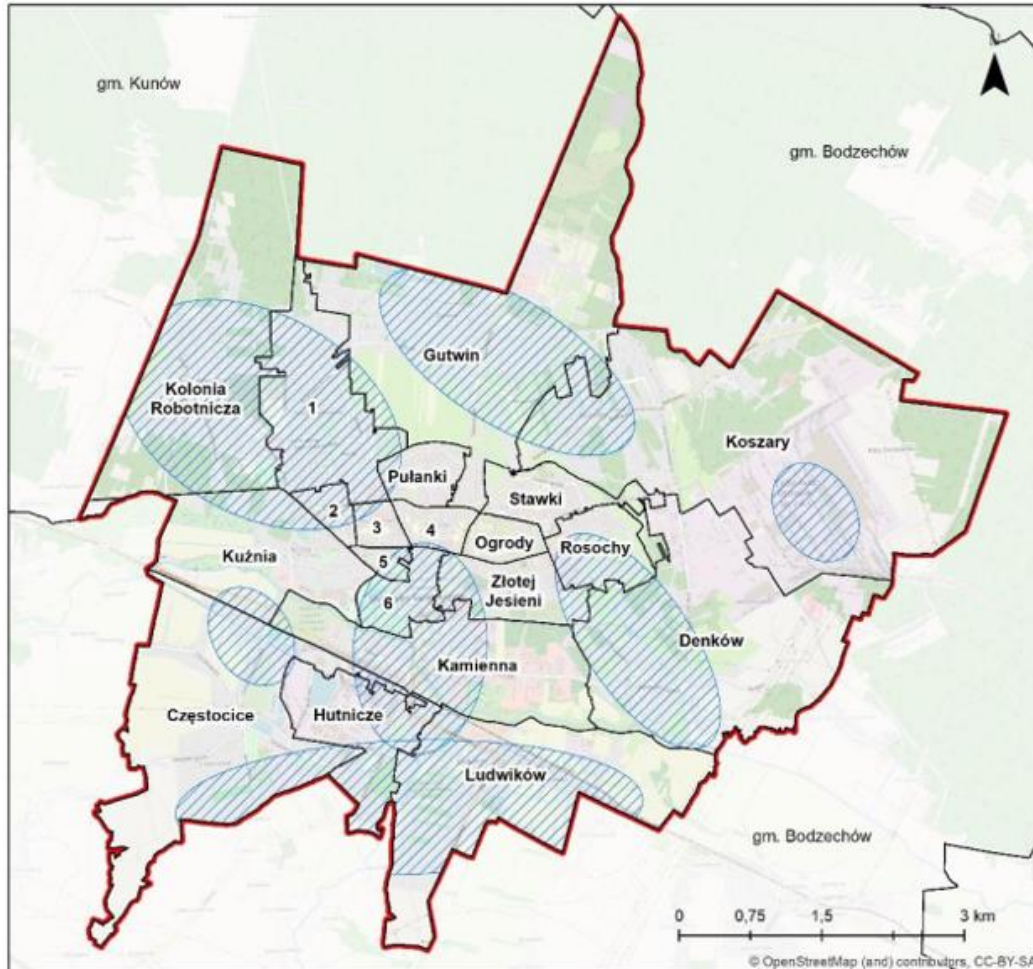
### Legenda

- granica miasta
- granica osiedla
- granica gminy
- ▨ obszary koncentracji emisji

### Osiedla:

- 1 - Piaski-Henryków
- 2 - Sienkiewiczowskie
- 3 - Spółdzielców
- 4 - Słoneczne
- 5 - Trójkąt
- 6 - Śródmieście

Źródło: opracowanie własne na podstawie danych z KOBIZE



## Koncentracja zanieczyszczeń powietrza atmosferycznego

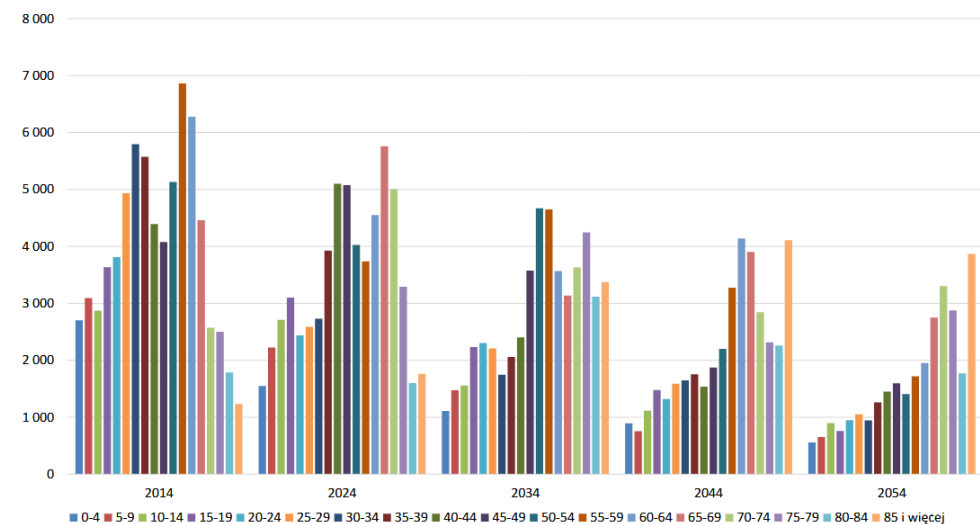
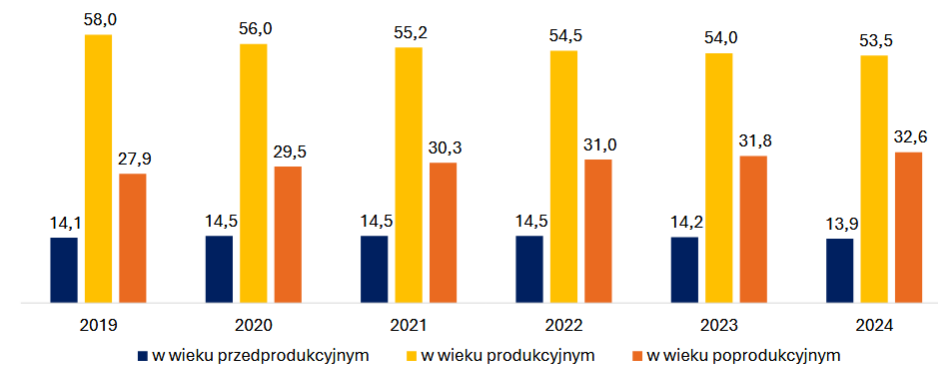
pyły PM10 i PM 2,5, tlenki azotu, dwutlenek siarki, tlenek węgla, benzen, benzo(a)piren oraz metale ciężkie w pyle (ołów, kadm, arsen i nikiel)

# Największe problemy klimatyczne w Ostrowcu Świętokrzyskim

Bezpośrednio ze zmianami klimatu wiążą się choroby klimatozależne, które są wywołane bezpośrednio przez czynniki pogodowe lub które nasilają się w wyniku występowania konkretnych sytuacji pogodowych.

Choroby klimatozależne to choroby układu krążenia, choroby układu oddechowego, choroby wektorowe, choroby przenoszone drogą pokarmową i przez wodę, udary cieplne i nowotwory skóry.

Szczególną grupą społeczną narażoną na choroby klimatozależne są osoby starsze.



# Zmiany są globalne, adaptacja jest lokalna

---

Przykłady działań realizowanych przez Gminę Ostrowiec Świętokrzyski w zakresie adaptacji i walki ze zmianami klimatu



# Cel - EKO świadomi i zaangażowani w zrównoważony rozwój Gminy Ostrowiec Świętokrzyski mieszkańcy

Rada Miasta Ostrowca Świętokrzyskiego w dniu 28 grudnia 2023 roku uchwałą nr LXXXVIII/155/2023 przyjęła "Program Edukacji Ekologicznej dla miasta Ostrowca Świętokrzyskiego do roku 2030,, prawdopodobnie pierwszy tego typu dokument o charakterze strategicznym z zakresu ekologii i ochrony środowiska w Polsce.



EKO  STROWIEC

# Ostrowiecka Akademia Klimatu

---

W 2026 roku swoją inaugurację miała Ostrowiecka Akademia Klimatu, w ramach której zaplanowano sześć inspirujących wykładów dla nauczycieli, rodziców i lokalnych liderów społecznych.

Każde spotkanie prowadzili eksperci z obszaru nauk o klimacie i edukacji ekologicznej, którzy w przystępny sposób pokazali, jak zrozumieć i przeciwdziałać skutkom zmian klimatycznych.

Kadrę dydaktyczną Ostrowieckiej Akademii Klimatu stanowili naukowcy Uniwersytetu Jagiellońskiego oraz Akademii Górniczo Hutniczej w Krakowie.

W pierwszej edycji Ostrowieckiej Akademii Klimatu udział wzięło 181 osób.

Tematy wykładów:

- Klimat i jego zmiana
- Bioróżnorodność
- Człowiek, społeczeństwo a zmiana klimatu
- Mitygacja
- Adaptacja do zmian klimatu
- Jak uczyć o zmianie klimatu



# Ostrowiecka Akademia Klimatu



# Ostrowiecka Akademia Klimatu

Drugim filarem Ostrowieckiej Akademii Klimatu były warsztaty edukacyjne skierowane do dzieci i młodzieży ze szkół podstawowych oraz przedszkoli w Ostrowcu Świętokrzyskim. Ich celem było inspirowanie młodych mieszkańców do podejmowania codziennych działań, które pomagają ograniczać emisję gazów cieplarnianych i troszczyć się o środowisko naturalne.

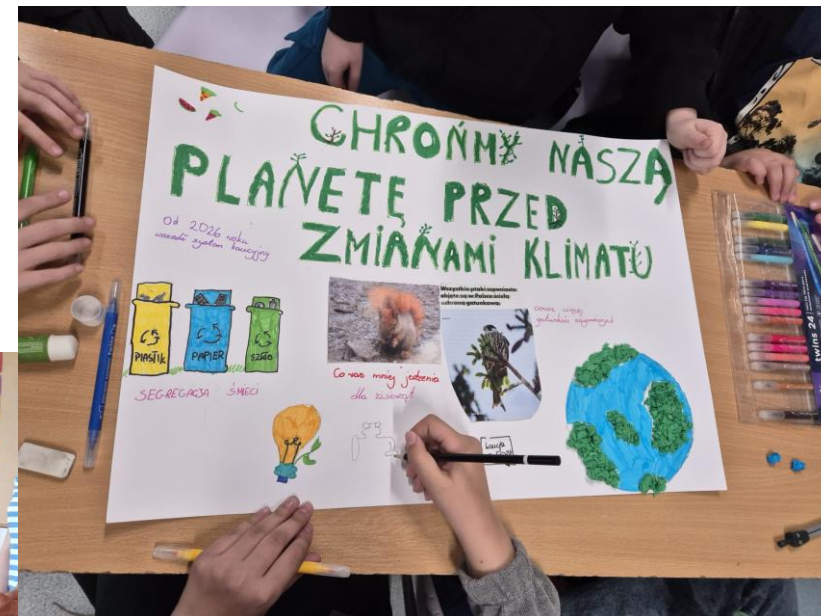
**Podczas warsztatów uczestnicy dowiedzieli się:**

czym są zmiany klimatu i jak wpływają na nasze otoczenie,

jak ograniczać emisję CO<sub>2</sub> w szkole i w domu,

Jakie znaczenie ma bioróżnorodności,

że nawet najmniejsze działania mogą mieć wpływ na klimat



# I Ostrowiecka Konferencja Klimatyczna GOZ w walce ze zmianami klimatu

---

W konferencji wzięło udział ponad 120 osób - mieszkańców Ostrowca Świętokrzyskiego oraz gmin ościennych, w tym uczniów szkół średnich, nauczycieli, przedstawicieli NGO, pracowników jednostek gminnych i powiatowych.



Bloki tematyczne:

- zmiany klimatu w pigułce,
- rola gminy w budowaniu gospodarki obiegu zamkniętego,
- edukacja dla zrównoważonego rozwoju,
- GOZ a zrównoważona konsumpcja,
- odpowiedzialna moda, a klimat,
- mitygacja i droga do zero waste.

# I Ostrowiecka Konferencja Klimatyczna GOZ w walce ze zmianami klimatu



# Ekologiczny transport miejski

---

realizowany w pięciu etapach z różnych źródeł dofinansowania (RPO WS, NFOŚiGW, FEPW);

84 miliony pozyskanego dofinansowania

całkowicie nowa baza MZK Sp. z o.o.

32 ekologiczne autobusy (elektryczne, hybrydowe, diesel norma Euro 6)

100 wymienionych lub nowych wiat przystankowych (zielone przystanki, OZE)

nowe ścieżki rowerowe wraz z infrastrukturą dla jej użytkowników (wiaty, MOR-y)



# Rozwój błękitno-zielonej infrastruktury w Gminie Ostrowiec Świętokrzyski

---



# Zagospodarowanie Rynku z udziałem rozwiązań z zakresu zielono - niebieskiej infrastruktury

okres realizacji: 01.09.2023 – 31.12.2027

wartość projektu: 5 106 117,12 zł

wysokość wkładu Funduszy Europejskich: 4 340 199,55 zł

przedmiot projektu: kompleksowa modernizacja Rynku Ostrowca Świętokrzyskiego w celu zwiększenia odporności miasta na zagrożenia wynikające ze zmian klimatu, w tym udostępnienie atrakcyjnej dla mieszkańców przestrzeni publicznej, która odzyska swoje funkcje przyrodnicze



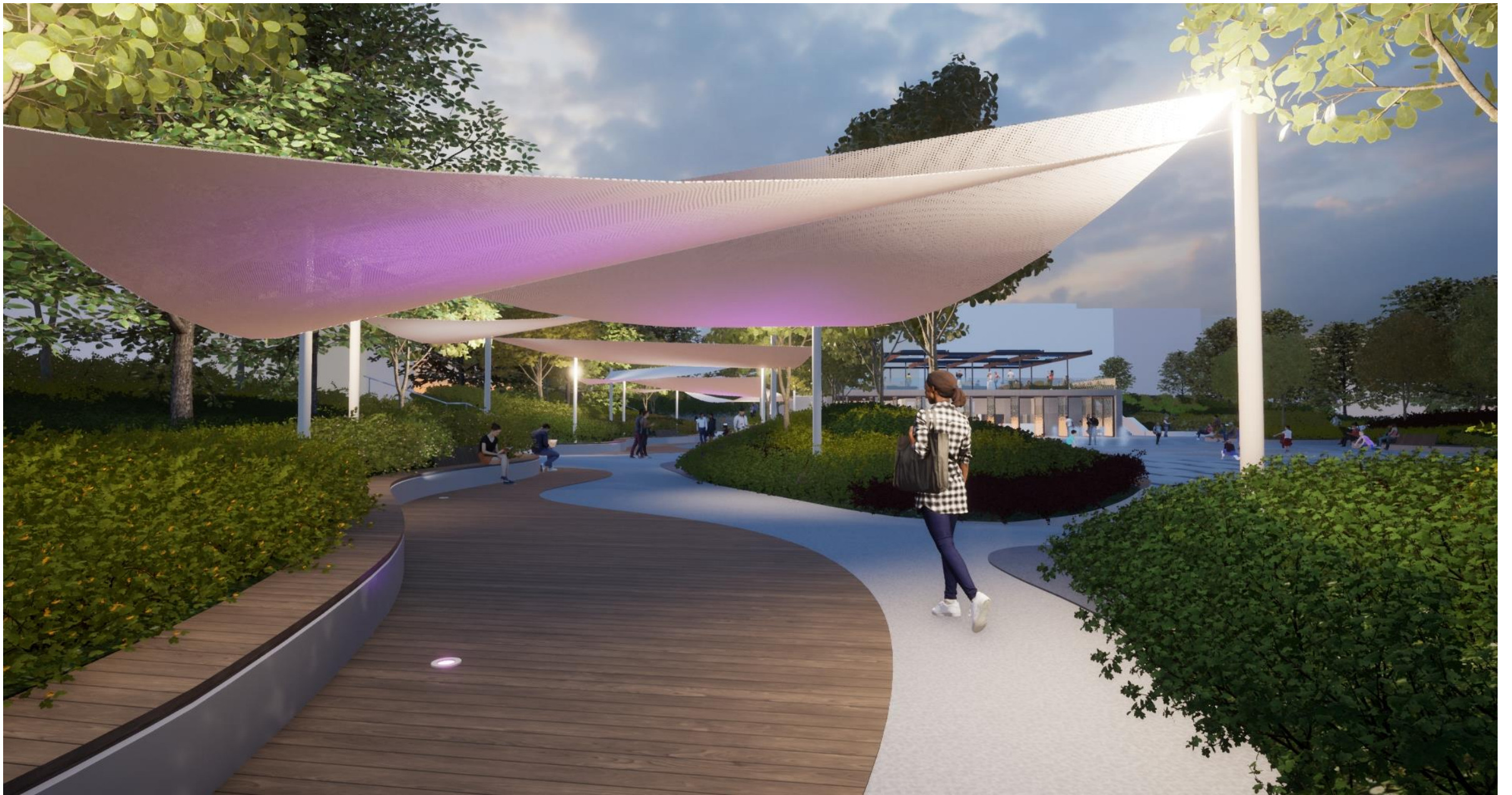
# Zagospodarowanie Rynku z udziałem rozwiązań z zakresu zielono - niebieskiej infrastruktury

---

Efekty realizacji projektu:

- obiekty małej retencji o łącznej pojemności 464,24 m<sup>3</sup>, w tym zbiornik retencyjny o pojemności 75m<sup>3</sup> i cztery ogrody deszczowe,
- przebudowa nawierzchni utwardzonych Rynku na nawierzchnie wodoprzepuszczalne o łącznej powierzchni 940 m<sup>2</sup>,
- nowe tereny zielone o powierzchni 3047 m<sup>2</sup>,
- łącznie otwarta przestrzeń zrekultywowana wyniesie 3987 m<sup>2</sup>,
- budowa sieci kanalizacji deszczowej o łącznej długości 102,9 m.





# Rewitalizacja i rozwój terenów zieleni miejskiej w Ostrowcu Świętokrzyskim - etap I

okres realizacji: 2024 – 2027

wartość projektu: 13 776 520,39 zł

wysokość wkładu Funduszy Europejskich: 7 424 782,05 zł

cel projektu: zwiększenie odporności miasta na zagrożenia wynikające ze zmian klimatu, w tym: udostępnienie atrakcyjnej przestrzeni publicznej, która uzyska nowe przyrodnicze przeznaczenie poprzez utworzenie i wykorzystanie zielono – niebieskiej infrastruktury, likwidację miejskich wysp ciepła, zwiększenie powierzchni czynnych biologicznie i hydrologicznie oraz retencjonowanie wód opadowych



# Rewitalizacja i rozwój terenów zieleni miejskiej w Ostrowcu Świętokrzyskim - etap I

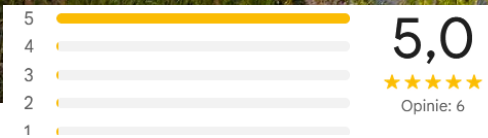
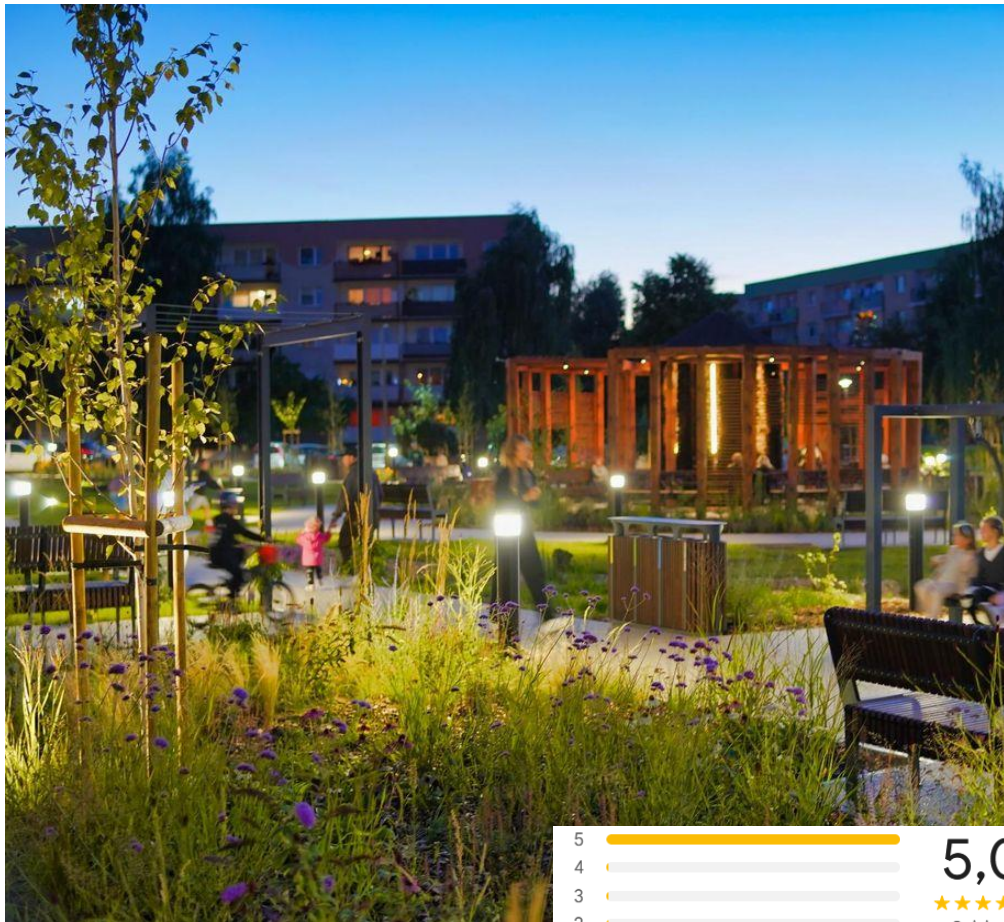
---

## Zadanie 1 - Zagospodarowanie skweru na osiedlu Stawki z udziałem zielono – niebieskiej infrastruktury

- utworzenie ogrodu deszczowego wraz z „suchą rzeką”,
- wykonanie nowych nasadzeń roślinności (trawniki, rabaty bylinowe, łąki kwietne, krzewy, drzewa),
- budowa ciągów pieszych o nawierzchni wodoprzepuszczalnej,
- montaż systemu automatycznego nawodnienia,
- montaż małej architektury (częściowo),
- w ramach kosztów niekwalifikowalnych utworzenie tężni solankowej, montaż instalacji elektrycznych z oświetleniem, budowa pergoli i nieprzepuszczalnych ciągów pieszych, mała architektura







★★★★★ 7 miesięcy temu

Jak widać można nawet niewielki teren zagospodarować dając mieszkańcom osiedla fajne miejsce do odpoczynku. Dużo miejsc do odpoczynku i mała tężnia solankowa w otoczeniu roślin. Jedyna obawa, jak długo to miejsce pozostanie odporne na wandalizm.



# Rewitalizacja i rozwój terenów zieleni miejskiej w Ostrowcu Świętokrzyskim - etap I

---

Zadanie 2 - Zagospodarowanie skweru na osiedlu Sienkiewiczowskim z udziałem zielono – niebieskiej infrastruktury

- utworzenie czterech ogrodów deszczowych oraz niecek i rowów infiltracyjnych,
- wykonanie nowych nasadzeń roślinności (trawniki, rabaty bylinowe, łąki kwietne, krzewy, drzewa),
- budowa ciągów pieszych o nawierzchni wodoprzepuszczalnej,
- budowa „zielonych” miejsc parkingowych,
- montaż małej architektury (częściowo),
- w ramach kosztów niekwalifikowalnych utworzenie montaż instalacji elektrycznych z oświetleniem i monitoringiem, budowa pergoli i nieprzepuszczalnych ciągów pieszych, mała architektura





# Rewitalizacja i rozwój terenów zieleni miejskiej w Ostrowcu Świętokrzyskim - etap I

---

## Zadanie 3 - Zagospodarowanie Ogrodu Jordanowskiego z udziałem zielono – niebieskiej infrastruktury

- utworzenie ogrodów deszczowych oraz niecek i rowów infiltracyjnych,
- wykonanie nowych nasadzeń roślinności (trawniki, rabaty bylinowe, łąki kwietne, krzewy, drzewa),
- budowa ciągów pieszych o nawierzchni wodoprzepuszczalnej,
- system nawadniania,
- montaż małej architektury (częściowo),
- w ramach kosztów niekwalifikowalnych utworzenie montaż instalacji elektrycznych z oświetleniem i monitoringiem, budowa pergoli i nieprzepuszczalnych ciągów pieszych, mała architektura





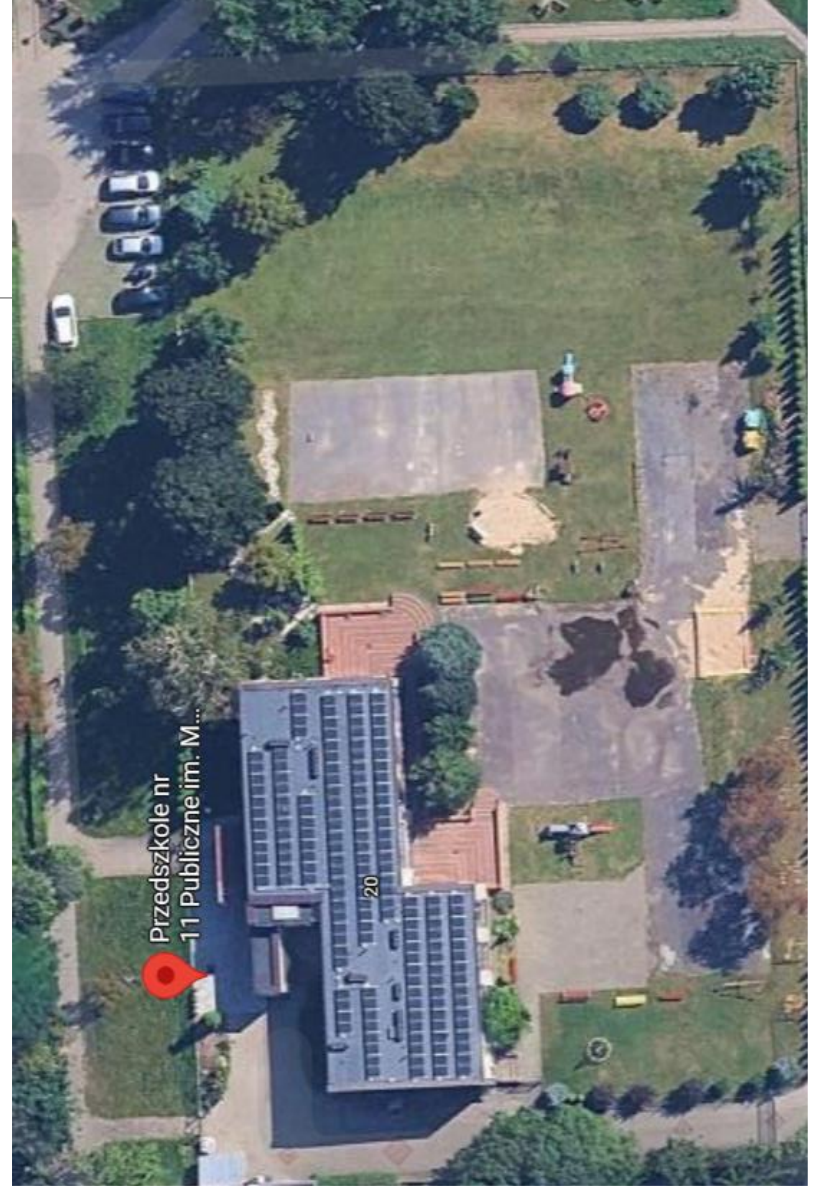


# Rewitalizacja i rozwój terenów zieleni miejskiej w Ostrowcu Świętokrzyskim - etap I

---

## Zadanie 4 - Zagospodarowanie terenu przy PP nr 11 z udziałem zielono – niebieskiej infrastruktury

- utworzenie ogrodów deszczowych i montaż zbiorników retencyjnych,
- wykonanie nowych nasadzeń roślinności (trawniki, rabaty bylinowe, łąki kwietne, krzewy, drzewa),
- budowa ciągów pieszych i komunikacyjnych o nawierzchni wodoprzepuszczalnej,
- system nawadniania,
- montaż małej architektury (częściowo),
- w ramach kosztów niekwalifikowalnych utworzenie montaż instalacji elektrycznych z oświetleniem i monitoringiem, budowa placów zabaw





# Rewitalizacja i powiększenie Parku Miejskiego w Ostrowcu Świętokrzyskim

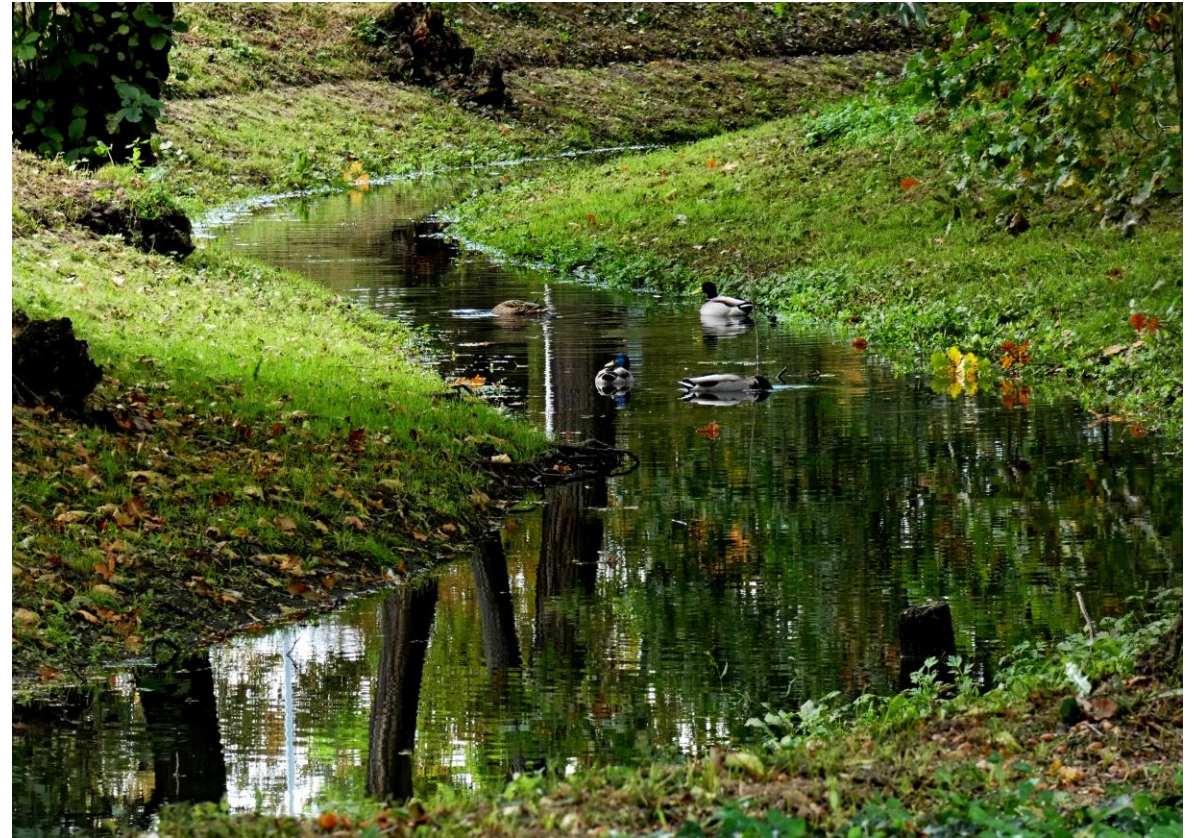
---



# Zadania planowane do realizacji w Gminie Ostrowiec Świętokrzyski

---

Rewitalizacja i rozwój terenów  
zieleni miejskiej  
w Ostrowcu Świętokrzyskim - etap II



Zagospodarowanie terenu stanowiącego element zieleni miejskiej na działce 2/49 i 240/9 na os. Kuźnia oraz zagospodarowanie części działki nr 240/4 na os. Kuźnia z wykorzystaniem zielono-niebieskiej infrastruktury.

---



# Zagospodarowanie terenu pomiędzy ul. M. Radwana a ul. E. Dzierwulskiego z wykorzystaniem zielono-niebieskiej infrastruktury.

---



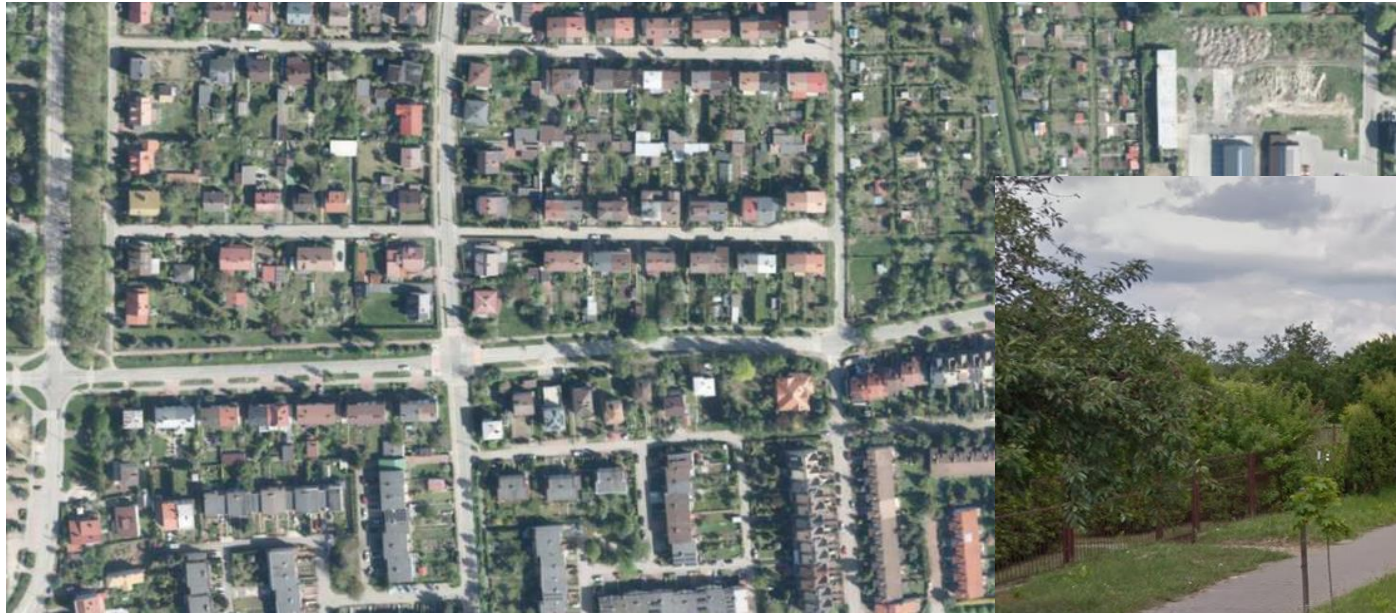
# Zagospodarowanie terenu Parku Pałacowego w Częstocicach z wykorzystaniem zielono-niebieskiej infrastruktury.

---



# Zagospodarowanie terenu w obrębie ul. M. Dąbrowskiej i ul. Grabowieckiej oraz terenu parku im. St. Wyspiańskiego z wykorzystaniem zielono-niebieskiej infrastruktury.

---



# Zagospodarowanie terenu ośrodka Gutwin z wykorzystaniem zielono - niebieskiej infrastruktury.



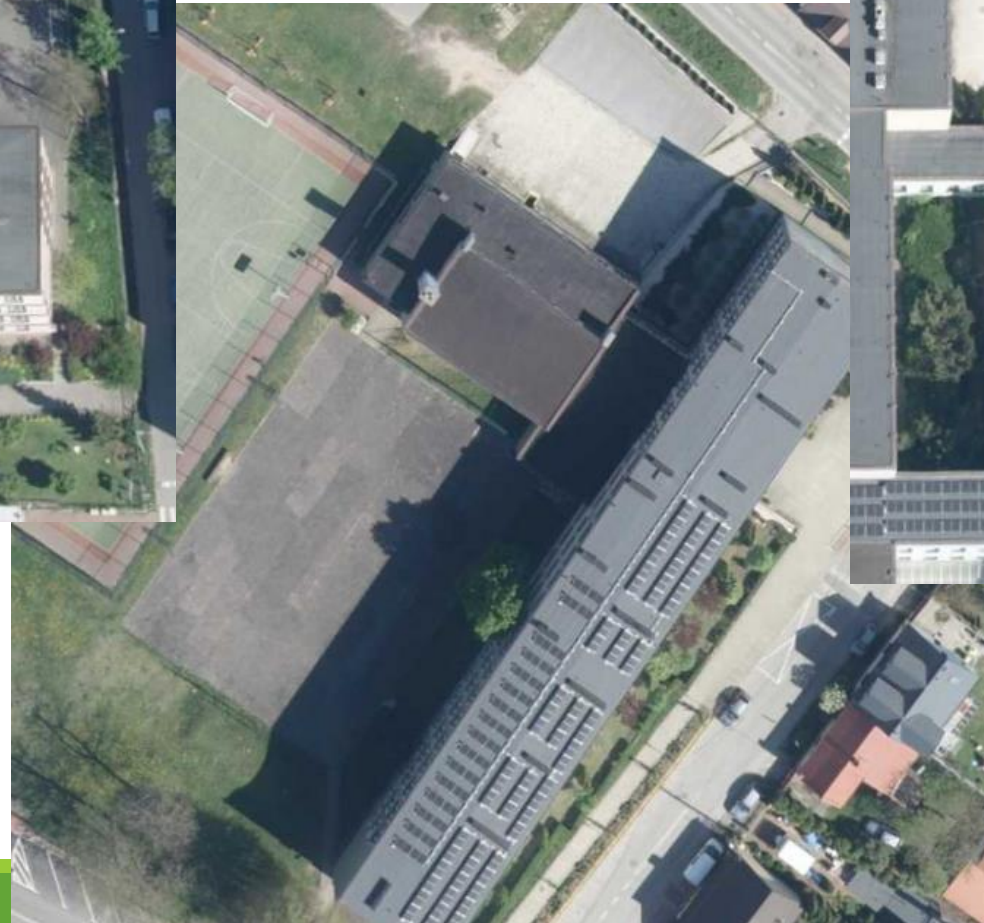
# Zagospodarowanie terenu pomiędzy ulicami Modrzewiową i Grabową z wykorzystaniem zielono-niebieskiej infrastruktury.

---



Budowa kanalizacji deszczowej w okolicy ul. Rudzkiej.

# Zagospodarowanie terenu przy PSP nr 4, 7 i 9 w Ostrowcu Świętokrzyskim z wykorzystaniem zielono-niebieskiej infrastruktury.



Dziękuję za uwagę

---