

ZARZĄDZENIE
REGIONALNEGO DYREKTORA OCHRONY ŚRODOWISKA
W LUBLINIE

z dnia r.

w sprawie uznania za rezerwat przyrody „Skrzypowy Dół”

Na podstawie art. 13 ust. 3 ustawy z dnia 16 kwietnia 2004 r. o ochronie przyrody (Dz. U. z 2026 r. poz. 13 i 426) zarządza się, co następuje:

§ 1. 1. Uznaje się za rezerwat przyrody pod nazwą „Skrzypowy Dół”, zwany dalej „rezerwatem”, obszar o powierzchni 163,34 ha położony na terenie gminy Opole Lubelskie w powiecie opolskim, w województwie lubelskim.

2. Położenie i przebieg granicy rezerwatu w postaci współrzędnych punktów jej załamania są określone w załączniku nr 1 do zarządzenia.

3. Położenie i przebieg granicy rezerwatu w postaci mapy są określone w załączniku nr 2 do zarządzenia.

§ 2. Celem ochrony rezerwatu jest zachowanie walorów przyrodniczo-krajobrazowych systemu rozcięć erozyjno-denudacyjnych w różnym stadium rozwoju porośniętych lasem grądowym.

§ 3. Określa się następujący rodzaj, typ i podtyp rezerwatu:

- 1) rodzaj rezerwatu – Krajobrazowy (K);
- 2) typ i podtyp rezerwatu ze względu na dominujący przedmiot ochrony:
 - a) typ – Krajobrazów (PKr),
 - b) podtyp – krajobrazów naturalnych (kn);
- 3) typ i podtyp rezerwatu ze względu na główny typ ekosystemu:
 - a) typ – Leśny i borowy (EL),
 - b) podtyp – lasów wyżynnych (lwż).

§ 4. Nadzór nad rezerwatem sprawuje Regionalny Dyrektor Ochrony Środowiska w Lublinie.

§ 5. Zarządzenie wchodzi w życie po upływie 14 dni od dnia ogłoszenia.

Załącznik nr 1 do zarządzenia
Regionalnego Dyrektora Ochrony
Środowiska w Lublinie
z dnia r.
w sprawie uznania za rezerwat
przyrody „Skrzypowy Dół”

POŁOŻENIE I PRZEBIEG GRANICY REZERWATU PRZYRODY „SKRZYPOWY DÓŁ”

Numer punktu załamania granicy	Współrzędne punktów załamania granicy enklawy 1 (PL-1992) ¹⁾	
	X	Y
1	361432,13	703433,17
2	361449,47	703348,13
3	361459,39	703340,47
4	361473,10	703355,96
5	361485,37	703379,20
6	361496,44	703417,94
7	361443,39	703450,15
8	361432,13	703433,17

Numer punktu załamania granicy	Współrzędne punktów załamania granicy enklawy 2 (PL-1992) ¹⁾	
	X	Y
1	360796,16	702805,88
2	360799,35	702807,98
3	360801,97	702809,71
4	360809,40	702814,61
5	360787,67	702836,16
6	360799,10	702852,03
7	360830,99	702867,47
8	360874,01	702893,19
9	360899,10	702867,93
10	360900,07	702867,15
11	360946,13	702830,06
12	360953,97	702838,69
13	361028,84	702963,34

¹⁾ Układ współrzędnych płaskich prostokątnych PL-1992 jest jednym z układów tworzących państwowy system odniesień przestrzennych, o którym mowa w przepisach wydanych na podstawie art. 3 ust. 5 ustawy z dnia 17 maja 1989 r. – Prawo geodezyjne i kartograficzne (Dz. U. z 2024 r. poz. 1151 i 1824, z 2025 r. poz. 1019 oraz z 2026 r. poz. 1542).

14	361052,64	703002,96
15	361119,92	703042,61
16	361116,88	703047,31
17	361118,47	703048,31
18	361124,40	703052,07
19	361125,14	703050,92
20	361125,97	703049,63
21	361221,32	703110,37
22	361293,35	703132,34
23	361293,93	703132,62
24	361294,77	703133,04
25	361304,87	703139,84
26	361313,85	703145,89
27	361329,14	703166,49
28	361373,55	703226,34
29	361352,36	703240,83
30	361331,52	703268,06
31	361339,36	703290,60
32	361361,79	703355,08
33	361308,20	703363,60
34	361281,38	703367,77
35	361245,88	703373,31
36	361222,40	703418,69
37	361273,95	703424,91
38	361296,89	703436,22
39	361324,32	703442,28
40	361327,61	703443,22
41	361328,60	703459,22
42	361328,68	703460,56
43	361331,67	703508,89
44	361271,22	703518,75
45	361178,87	703526,40
46	361183,78	703552,99
47	361214,95	703550,01
48	361277,25	703544,04
49	361408,17	703537,03
50	361396,84	703595,47
51	361376,74	703599,12
52	361368,62	703686,69

53	361382,38	703684,49
54	361402,43	703680,81
55	361414,38	703598,47
56	361425,12	703550,60
57	361445,42	703515,01
58	361481,65	703476,47
59	361495,50	703461,75
60	361505,82	703450,78
61	361536,25	703557,31
62	361537,20	703570,64
63	361538,90	703594,62
64	361535,48	703683,21
65	361534,29	703714,20
66	361532,35	703764,51
67	361531,22	703805,16
68	361530,13	703844,63
69	361529,68	703860,20
70	361529,22	703876,02
71	361518,97	703814,37
72	361508,95	703741,57
73	361454,64	703784,59
74	361442,07	703794,22
75	361428,92	703804,29
76	361377,89	703786,64
77	361369,80	703790,53
78	361364,24	703793,20
79	361304,95	703850,57
80	361287,71	703867,25
81	361258,43	703887,23
82	361215,58	703896,31
83	361213,78	703896,69
84	361169,79	703926,93
85	361135,77	703950,32
86	361117,48	703965,05
87	361088,75	704001,49
88	361056,25	704042,71
89	361032,48	704000,14
90	361029,03	703993,97
91	361027,46	703991,15

92	361020,84	703979,29
93	361008,59	703963,53
94	361010,68	703959,96
95	361019,57	703944,82
96	361021,12	703917,47
97	361021,77	703906,04
98	361055,16	703866,37
99	361167,30	703786,82
100	361185,29	703774,06
101	361244,06	703728,11
102	361279,54	703700,36
103	361307,48	703694,36
104	361338,05	703681,93
105	361360,09	703672,97
106	361369,39	703598,57
107	361292,79	703585,37
108	361230,52	703601,61
109	361162,99	703633,44
110	361106,92	703595,07
111	361104,04	703593,09
112	361100,48	703585,97
113	361100,60	703585,36
114	361103,91	703568,09
115	361131,33	703556,46
116	361144,08	703555,34
117	361169,27	703505,01
118	361185,53	703467,77
119	361189,09	703459,63
120	361190,60	703456,04
121	361202,19	703428,55
122	361206,02	703419,49
123	361210,36	703409,21
124	361224,12	703376,17
125	361240,79	703336,13
126	361238,61	703287,56
127	361233,51	703173,75
128	361207,95	703183,86
129	361194,37	703189,23
130	361182,57	703194,76

131	361177,87	703196,96
132	361145,85	703211,97
133	361069,84	703190,27
134	361006,74	703160,49
135	361001,02	703176,53
136	360987,58	703260,97
137	360981,69	703298,01
138	360979,48	703311,92
139	360975,07	703338,45
140	360959,60	703360,80
141	360956,16	703365,76
142	360958,69	703371,39
143	360955,71	703384,67
144	360944,34	703409,01
145	360932,96	703432,29
146	360920,75	703442,61
147	360859,37	703423,06
148	360832,54	703410,53
149	360831,34	703380,22
150	360890,31	703286,17
151	360879,47	703160,33
152	360864,40	703143,13
153	360864,39	703143,12
154	360864,50	703133,72
155	360864,61	703123,64
156	360864,64	703121,35
157	360864,89	703098,09
158	360868,14	703082,25
159	360871,71	703064,83
160	360868,16	703059,40
161	360861,06	703048,52
162	360848,25	703028,90
163	360847,29	703027,43
164	360835,61	703009,56
165	360832,13	703008,66
166	360811,64	703003,35
167	360790,75	702997,95
168	360780,32	702985,86
169	360775,25	702981,76

170	360771,07	702978,37
171	360766,60	702973,33
172	360729,94	702932,02
173	360728,79	702928,30
174	360700,56	702897,38
175	360731,05	702868,20
176	360760,41	702840,09
177	360796,16	702805,88

Numer punktu załamania granicy	Współrzędne punktów załamania granicy enklawy 3 (PL-1992) ²⁾	
	X	Y
1	359075,19	704760,65
2	358990,21	704751,47
3	358988,39	704771,22
4	358984,13	704817,59
5	358982,12	704839,48
6	358980,17	704860,83
7	358979,98	704862,98
8	358979,37	704863,32
9	358975,62	704865,43
10	358973,15	704859,31
11	358970,03	704851,53
12	358966,65	704843,08
13	358964,31	704837,25
14	358962,48	704832,68
15	358961,95	704831,37
16	358961,05	704829,15
17	358960,64	704828,11
18	358960,25	704827,13
19	358949,91	704801,36
20	358947,22	704794,65
21	358946,32	704792,42
22	358942,97	704784,07
23	358942,00	704781,66

²⁾ Układ współrzędnych płaskich prostokątnych PL-1992 jest jednym z układów tworzących państwowy system odniesień przestrzennych, o którym mowa w przepisach wydanych na podstawie art. 3 ust. 5 ustawy z dnia 17 maja 1989 r. – Prawo geodezyjne i kartograficzne (Dz. U. z 2024 r. poz. 1151 i 1824, z 2025 r. poz. 1019 oraz z 2026 r. poz. 1542).

24	358941,40	704780,16
25	358933,69	704760,92
26	358927,23	704744,83
27	358921,77	704731,22
28	358918,81	704723,83
29	358916,99	704719,28
30	358915,84	704716,42
31	358909,82	704701,37
32	358908,26	704697,48
33	358908,00	704696,84
34	358898,82	704673,97
35	358895,57	704665,85
36	358887,46	704645,62
37	358874,18	704612,50
38	358865,28	704590,32
39	358859,47	704575,83
40	358856,77	704569,10
41	358853,84	704561,77
42	358852,69	704558,90
43	358850,38	704553,17
44	358848,96	704549,61
45	358847,53	704546,04
46	358859,72	704537,34
47	358866,54	704532,45
48	358868,00	704531,42
49	358868,23	704531,26
50	358871,98	704528,60
51	358880,62	704522,41
52	358881,08	704522,08
53	358881,55	704521,75
54	358891,77	704514,46
55	358906,57	704503,88
56	358912,94	704499,34
57	358930,23	704486,99
58	358946,06	704475,69
59	358955,41	704469,01
60	358965,64	704461,71
61	358968,37	704459,76
62	358978,24	704452,71

63	358995,10	704440,67
64	359003,88	704434,40
65	359030,41	704415,46
66	359031,44	704414,72
67	359031,91	704414,38
68	359046,80	704403,77
69	359056,32	704396,99
70	359064,88	704390,89
71	359081,66	704378,94
72	359088,43	704374,11
73	359098,69	704366,79
74	359115,23	704355,00
75	359131,03	704343,75
76	359148,13	704331,55
77	359150,35	704329,98
78	359152,77	704328,26
79	359154,88	704326,74
80	359156,55	704325,55
81	359173,16	704313,72
82	359174,90	704312,48
83	359177,66	704310,50
84	359179,95	704308,87
85	359182,18	704307,28
86	359193,09	704299,50
87	359193,94	704298,90
88	359205,85	704290,43
89	359213,90	704284,68
90	359223,38	704277,93
91	359223,44	704277,89
92	359226,47	704275,70
93	359230,13	704273,11
94	359233,83	704270,47
95	359239,05	704266,75
96	359244,79	704262,66
97	359248,15	704260,26
98	359260,89	704251,19
99	359262,88	704249,78
100	359263,96	704249,01
101	359273,62	704242,12

102	359279,56	704237,88
103	359286,94	704232,60
104	359290,91	704229,79
105	359298,33	704224,51
106	359301,07	704222,55
107	359309,34	704216,66
108	359311,60	704215,05
109	359322,10	704207,56
110	359257,00	704111,55
111	359197,03	704025,99
112	359181,39	704003,68
113	359207,56	703996,58
114	359316,35	703967,05
115	359333,94	703962,28
116	359334,29	703962,23
117	359366,92	703958,08
118	359413,57	703952,15
119	359492,27	703881,47
120	359529,15	703850,77
121	359538,67	703846,66
122	359542,52	703846,22
123	359552,24	703845,90
124	359582,95	703846,89
125	359593,30	703845,78
126	359601,94	703844,84
127	359612,31	703832,75
128	359624,79	703814,33
129	359631,91	703803,84
130	359641,64	703785,71
131	359643,87	703774,49
132	359645,79	703764,77
133	359647,99	703753,63
134	359648,87	703729,96
135	359649,58	703710,63
136	359658,16	703659,15
137	359660,19	703648,46
138	359674,37	703573,48
139	359675,59	703565,32
140	359675,82	703563,78

141	359676,96	703556,12
142	359688,27	703480,51
143	359694,88	703437,17
144	359700,92	703388,44
145	359701,61	703382,85
146	359703,79	703365,26
147	359716,19	703336,54
148	359726,53	703323,50
149	359727,84	703321,85
150	359730,89	703318,00
151	359745,19	703299,96
152	359772,61	703262,97
153	359818,09	703213,53
154	359858,25	703184,88
155	359874,73	703173,12
156	359899,36	703167,88
157	359935,51	703156,71
158	359962,71	703143,52
159	359969,33	703133,47
160	359971,60	703132,36
161	359978,83	703128,85
162	359979,43	703126,61
163	359985,64	703103,22
164	359987,96	703057,44
165	359990,28	703023,61
166	359987,98	702991,97
167	359991,89	702974,04
168	359993,13	702969,76
169	360030,03	702965,59
170	360012,07	702812,55
171	360007,36	702772,35
172	360003,13	702736,33
173	359991,89	702640,56
174	359979,59	702535,72
175	359968,64	702442,40
176	359965,17	702412,83
177	359977,14	702373,60
178	359994,32	702317,26
179	359995,82	702312,33

180	360080,84	702303,13
181	360235,68	702286,36
182	360276,79	702281,91
183	360278,05	702275,05
184	360296,08	702176,93
185	360298,38	702162,90
186	360303,98	702128,78
187	360316,32	702135,07
188	360314,46	702144,57
189	360312,07	702156,80
190	360329,91	702172,49
191	360330,49	702188,41
192	360337,55	702199,78
193	360332,68	702204,60
194	360334,28	702219,27
195	360359,79	702251,16
196	360377,34	702217,92
197	360415,10	702152,99
198	360490,69	702195,98
199	360621,48	702419,11
200	360683,03	702523,41
201	360719,13	702584,58
202	360742,20	702614,59
203	360750,00	702624,74
204	360731,53	702632,68
205	360728,55	702629,87
206	360683,55	702675,91
207	360680,95	702678,56
208	360678,86	702680,71
209	360687,15	702682,75
210	360693,85	702688,24
211	360705,44	702716,33
212	360713,96	702736,27
213	360725,54	702724,68
214	360727,66	702722,56
215	360760,13	702690,06
216	360765,08	702694,47
217	360777,59	702704,62
218	360741,73	702738,72

219	360739,56	702740,79
220	360725,83	702753,85
221	360778,85	702812,26
222	360694,10	702890,02
223	360675,63	702869,83
224	360649,31	702841,07
225	360597,30	702771,91
226	360566,21	702814,60
227	360550,79	702861,73
228	360528,40	702940,50
229	360508,26	702986,99
230	360501,42	703002,80
231	360502,17	703028,40
232	360473,65	703136,58
233	360468,36	703152,12
234	360451,81	703200,76
235	360439,71	703221,89
236	360434,34	703246,07
237	360406,43	703217,41
238	360436,02	703193,26
239	360430,17	703172,13
240	360429,15	703168,46
241	360446,15	703138,78
242	360435,71	703115,47
243	360441,27	703100,60
244	360445,41	703089,52
245	360443,35	703062,42
246	360450,91	703043,80
247	360468,67	703027,09
248	360468,43	703012,42
249	360467,81	702976,00
250	360469,37	702971,42
251	360479,36	702942,04
252	360486,79	702920,13
253	360498,34	702886,15
254	360506,39	702862,48
255	360521,29	702827,34
256	360534,42	702796,39
257	360564,75	702724,88

258	360623,92	702580,56
259	360582,16	702584,50
260	360569,15	702585,70
261	360475,34	702594,31
262	360387,90	702602,32
263	360359,74	702604,44
264	360243,54	702613,26
265	360241,61	702616,76
266	360215,09	702664,99
267	360210,05	702674,14
268	360212,02	702682,41
269	360216,03	702699,31
270	360218,30	702708,88
271	360218,44	702714,98
272	360220,63	702817,62
273	360218,22	702851,24
274	360237,94	702864,37
275	360263,31	702868,13
276	360260,62	702887,13
277	360292,44	702894,63
278	360300,26	702916,41
279	360312,14	702930,00
280	360331,48	702952,14
281	360321,55	702986,24
282	360290,86	702990,51
283	360186,97	703179,32
284	360152,49	703240,52
285	360137,95	703277,77
286	360113,88	703339,45
287	360101,55	703391,33
288	360108,46	703441,15
289	360092,91	703478,20
290	360085,95	703543,42
291	360103,99	703590,63
292	360098,48	703601,50
293	360074,93	703648,01
294	360108,23	703740,27
295	360137,51	703818,97
296	360115,77	703833,64

297	360070,77	703864,01
298	360067,76	703867,46
299	360066,04	703869,43
300	360065,53	703870,02
301	360064,54	703871,14
302	360024,71	703916,69
303	360024,90	703922,58
304	360024,98	703925,03
305	360025,01	703925,91
306	360025,03	703926,39
307	360027,28	703993,25
308	360031,98	704008,60
309	360045,80	704053,64
310	360051,42	704071,94
311	360052,53	704072,55
312	360136,78	704119,02
313	360130,19	704125,95
314	360057,47	704098,63
315	360071,02	704190,62
316	360079,39	704332,35
317	360116,08	704346,87
318	360144,22	704358,01
319	360148,71	704359,78
320	360149,67	704363,23
321	360155,89	704410,28
322	360166,52	704427,62
323	360169,90	704433,13
324	360177,61	704458,57
325	360179,29	704465,38
326	360185,07	704488,86
327	360183,50	704491,34
328	360168,31	704515,16
329	360152,17	704527,72
330	360149,52	704529,79
331	360151,45	704533,72
332	360156,84	704544,68
333	360164,40	704567,37
334	360165,50	704570,67
335	360164,60	704582,57

336	360168,84	704596,55
337	360173,07	704627,13
338	360160,54	704643,72
339	360150,91	704653,70
340	360144,41	704681,43
341	360140,87	704687,11
342	360130,65	704686,28
343	360129,81	704642,69
344	360080,63	704616,33
345	360062,84	704606,80
346	360039,99	704584,37
347	360039,14	704567,38
348	360026,33	704562,16
349	360019,32	704559,30
350	360003,80	704480,71
351	359995,56	704439,00
352	359994,54	704433,84
353	359987,72	704397,01
354	359969,25	704297,34
355	359967,46	704287,68
356	359965,70	704278,18
357	359965,18	704275,35
358	359964,69	704272,72
359	359957,32	704262,69
360	359958,67	704259,63
361	359963,86	704247,84
362	359979,86	704237,09
363	359980,75	704231,40
364	359987,06	704190,86
365	359977,92	704178,00
366	359975,70	704174,88
367	359974,11	704166,13
368	359957,68	704075,56
369	359869,81	704081,55
370	359867,12	704081,72
371	359847,67	704144,30
372	359837,14	704178,20
373	359824,91	704194,86
374	359795,15	704210,81

375	359789,48	704210,80
376	359752,61	704210,76
377	359726,49	704275,45
378	359695,60	704351,94
379	359650,60	704463,38
380	359630,99	704512,19
381	359580,15	704638,72
382	359576,94	704646,71
383	359564,23	704678,34
384	359534,71	704755,77
385	359517,82	704800,07
386	359508,94	704836,31
387	359472,08	704904,22
388	359471,92	704904,75
389	359451,36	704972,65
390	359442,03	704966,31
391	359438,76	704964,09
392	359434,85	704955,88
393	359416,84	704918,10
394	359391,27	704901,52
395	359403,38	704849,67
396	359431,36	704729,86
397	359426,64	704728,21
398	359404,23	704720,42
399	359387,46	704714,58
400	359370,56	704708,70
401	359352,74	704699,63
402	359343,79	704695,08
403	359339,07	704692,68
404	359330,31	704688,22
405	359308,30	704677,03
406	359297,19	704671,39
407	359277,42	704661,33
408	359277,41	704661,33
409	359246,14	704645,42
410	359213,99	704629,08
411	359196,95	704620,40
412	359163,49	704692,62
413	359131,68	704761,30

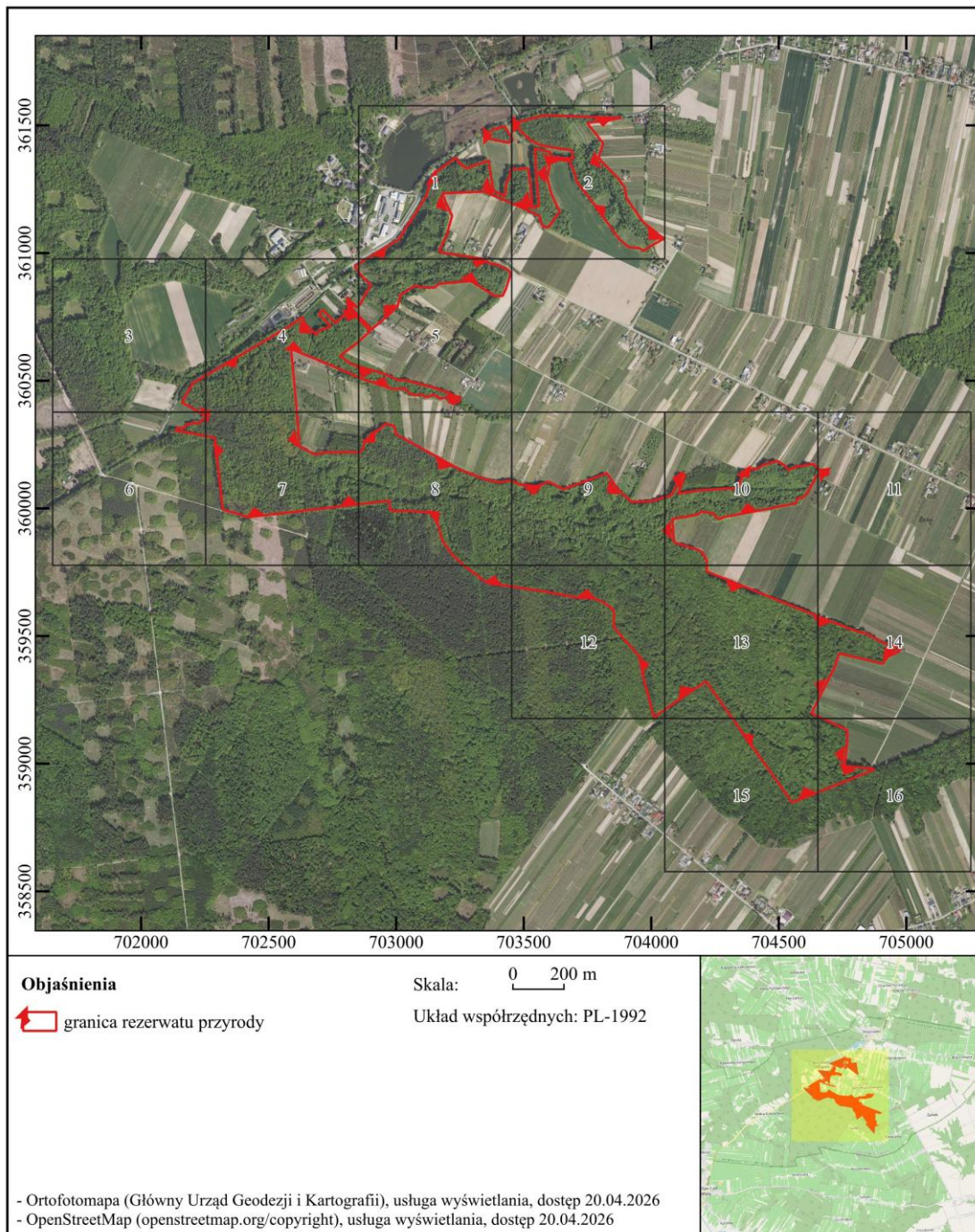
414	359127,39	704761,26
415	359103,08	704760,98
416	359075,19	704760,65

PROJEKT

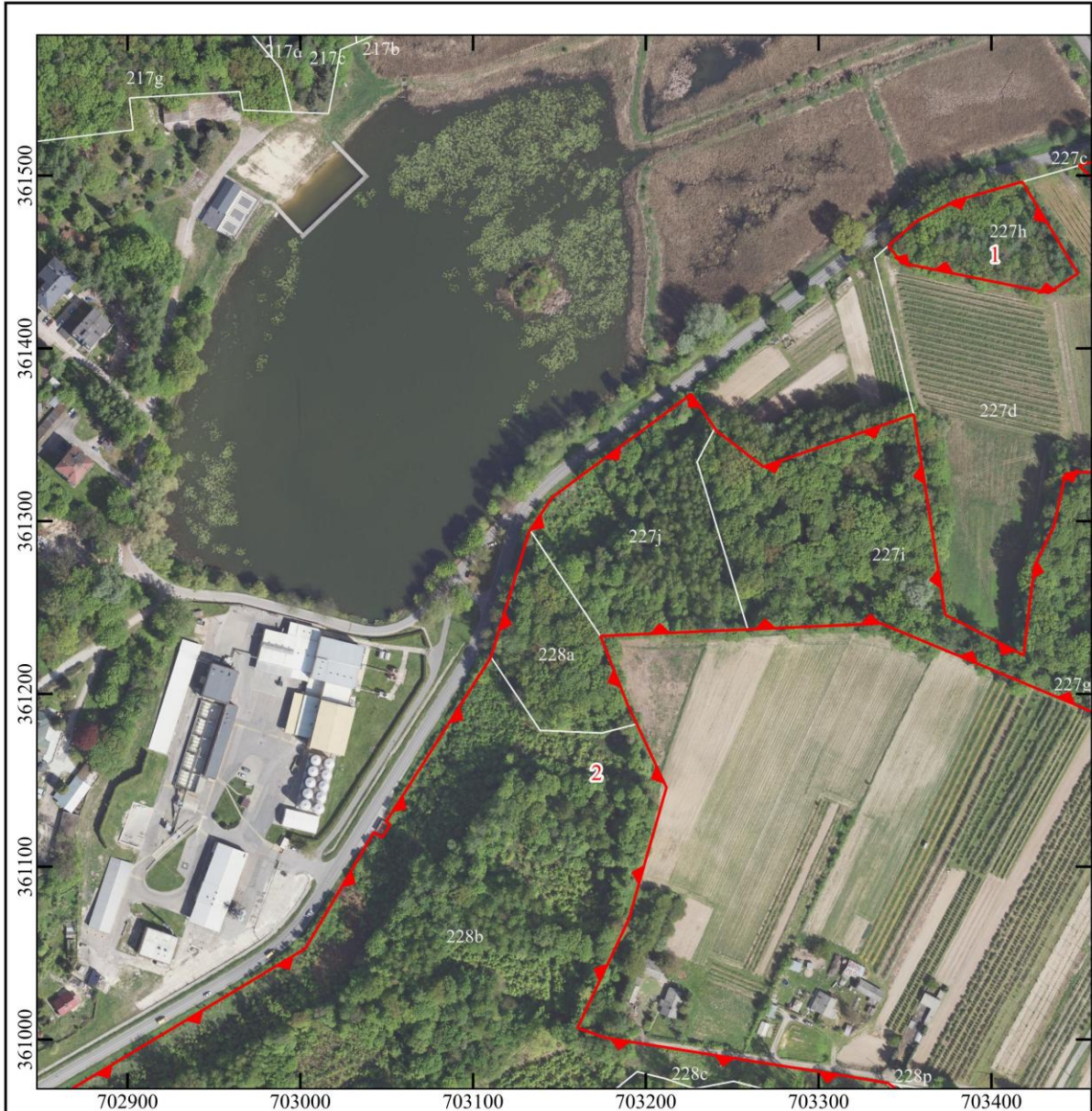
Załącznik nr 2 do zarządzenia
Regionalnego Dyrektora Ochrony
Środowiska w Lublinie
z dnia r.
w sprawie uznania za rezerwat
przyrody „Skrzypowy Dół”

POŁOŻENIE I PRZEBIEG GRANICY REZERWATU PRZYRODY „SKRZYPOWY DÓŁ” W POSTACI MAPY

Mapa ogólna





Arkusz 1/16

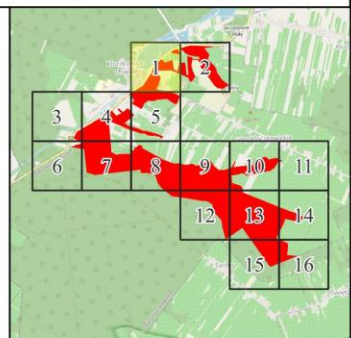


Skala: 0 50 m
Układ współrzędnych: PL-1992

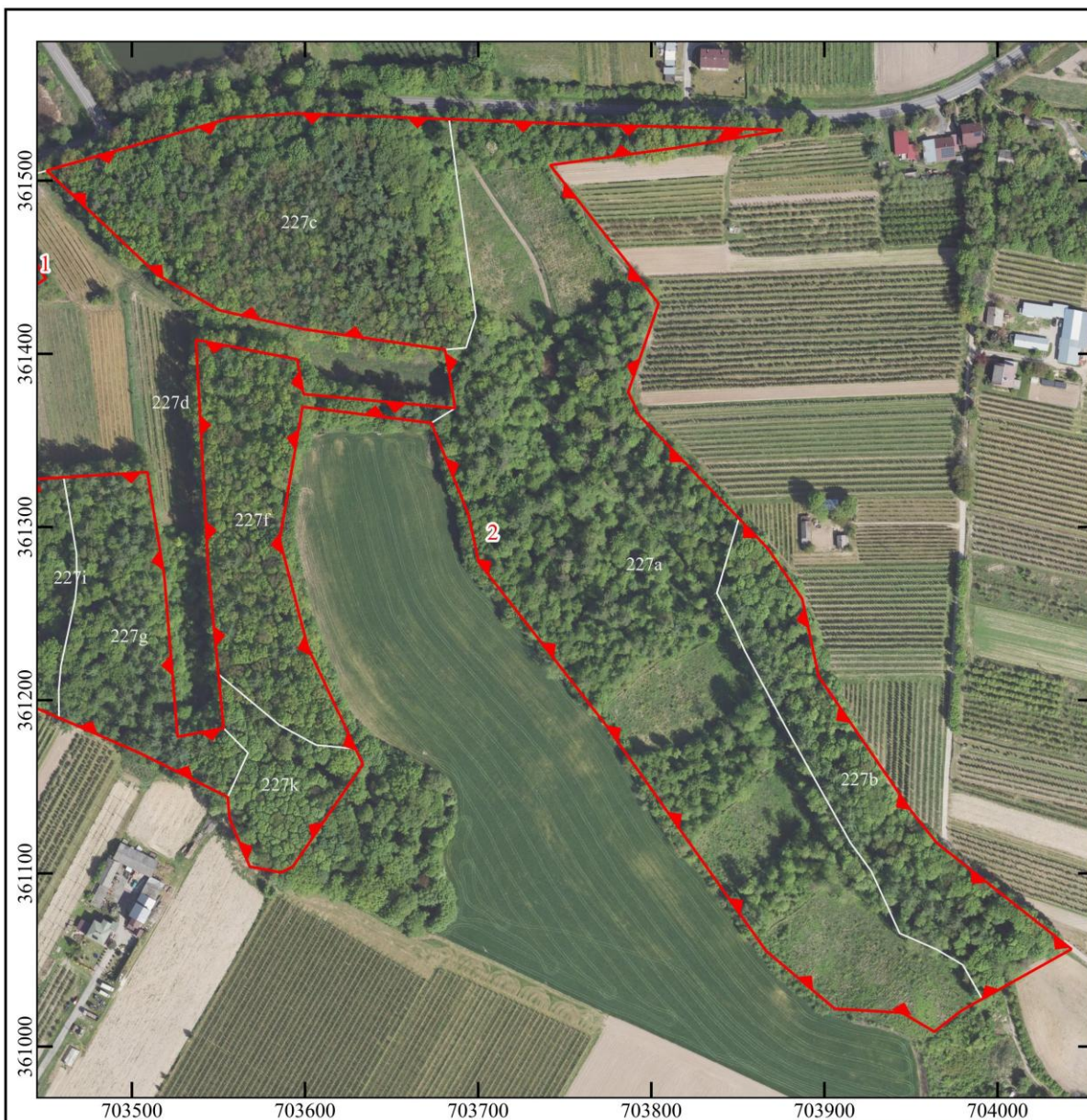
Objaśnienia

-  granica rezerwatu przyrody z numerami enklaw
-  granice i adresy wydziałów leśnych

- Wydziałki leśne (Bank Danych o Lasach), baza danych, dostęp 20.04.2026
- Ortofotomapa (Główny Urząd Geodezji i Kartografii), usługa wyświetlania, dostęp 20.04.2026
- OpenStreetMap (openstreetmap.org/copyright), usługa wyświetlania, dostęp 20.04.2026





Arkusz 2/16

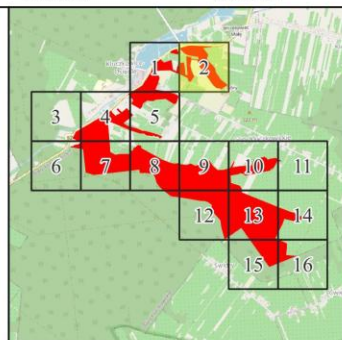


Skala: 0 50 m
Układ współrzędnych: PL-1992

Objaśnienia

-  granica rezerwatu przyrody z numerami enklaw
-  granice i adresy wydziałów leśnych

- Wydziałenia leśne (Bank Danych o Lasach), baza danych, dostęp 20.04.2026
- Ortofotomapa (Główny Urząd Geodezji i Kartografii), usługa wyświetlania, dostęp 20.04.2026
- OpenStreetMap (openstreetmap.org/copyright), usługa wyświetlania, dostęp 20.04.2026





Arkusz 3/16

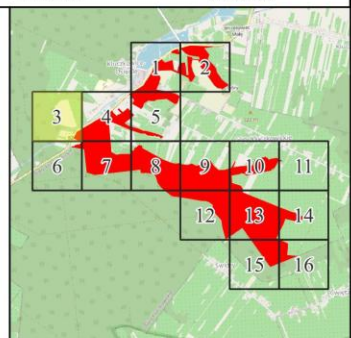


Skala: 0 50 m
Układ współrzędnych: PL-1992

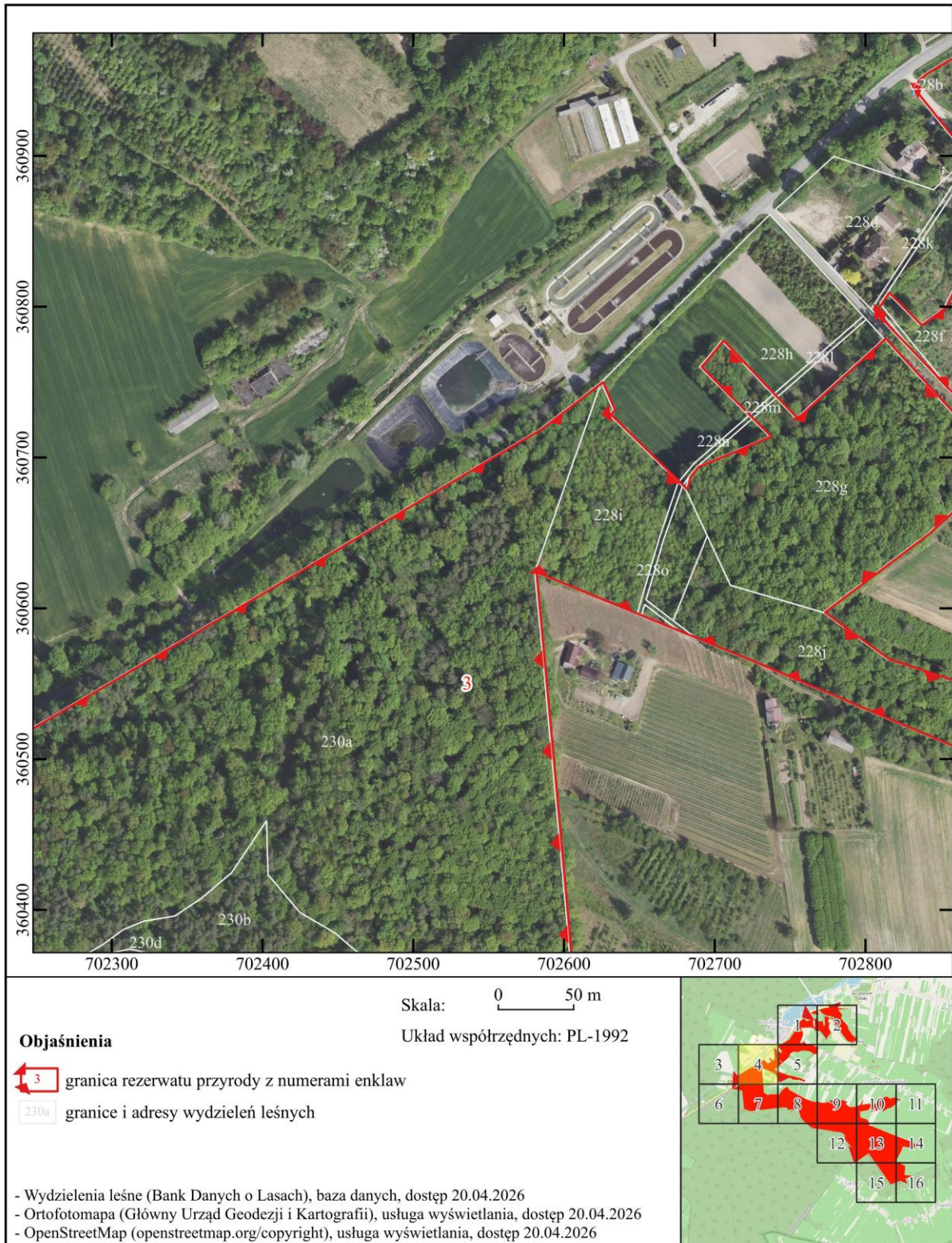
Objaśnienia

-  granica rezerwatu przyrody z numerami enklaw
-  granice i adresy wydzieleń leśnych

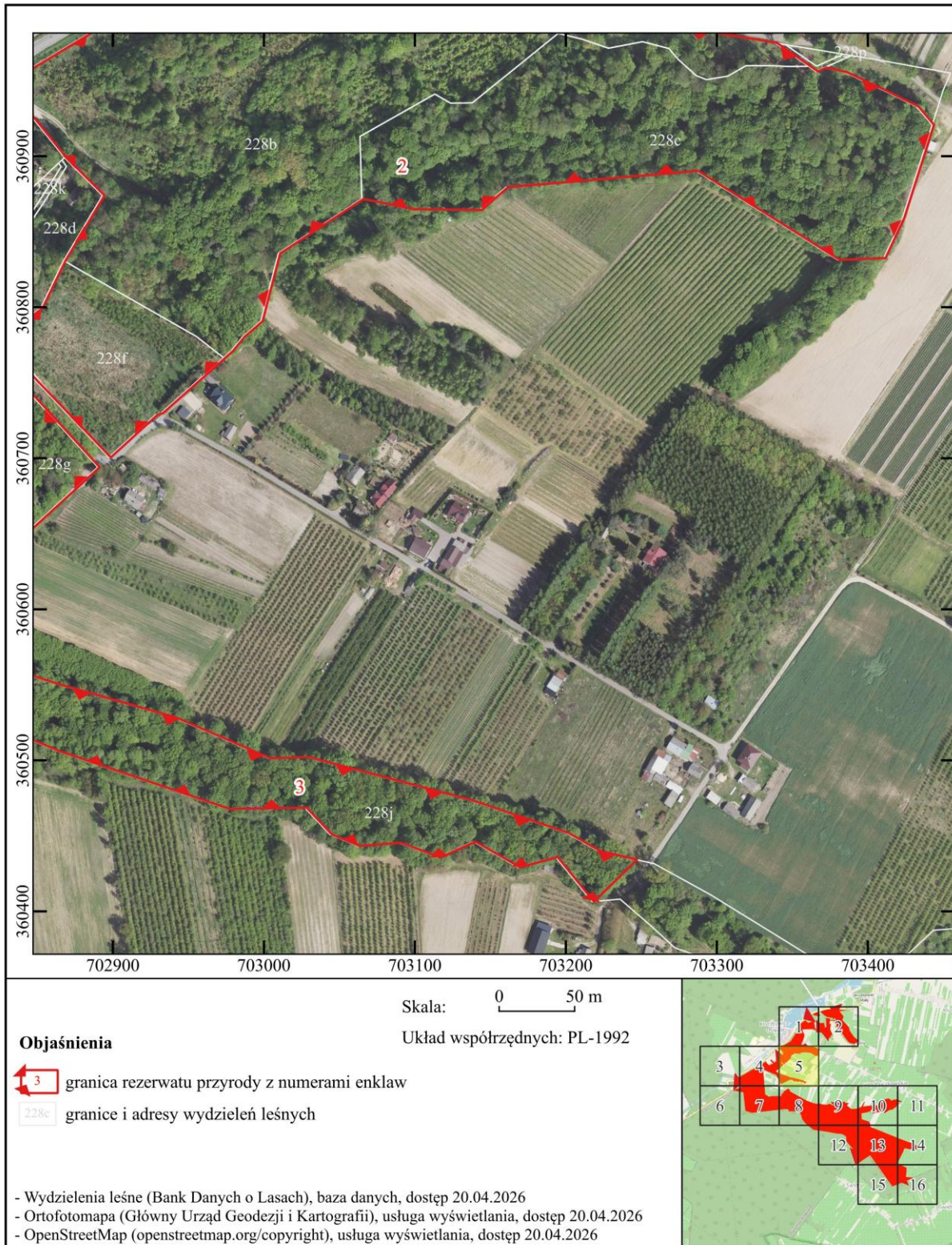
- Wydzienia leśne (Bank Danych o Lasach), baza danych, dostęp 20.04.2026
- Ortofotomapa (Główny Urząd Geodezji i Kartografii), usługa wyświetlania, dostęp 20.04.2026
- OpenStreetMap (openstreetmap.org/copyright), usługa wyświetlania, dostęp 20.04.2026



Arkusz 4/16



Arkusz 5/16





Arkusz 6/16

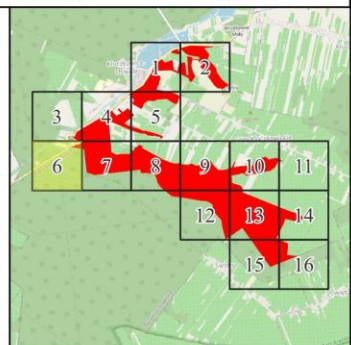


Skala: 0 50 m
Układ współrzędnych: PL-1992

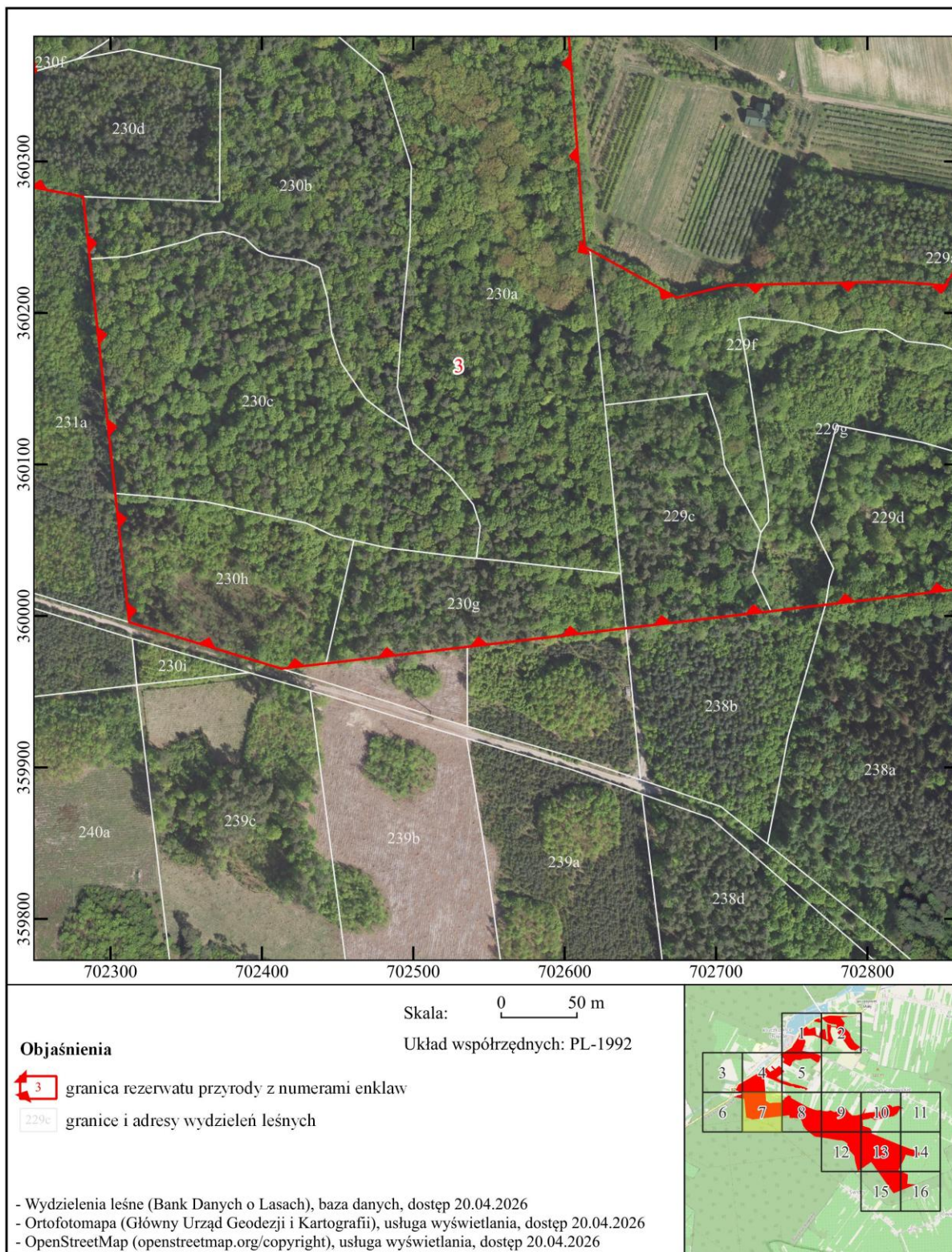
Objaśnienia

-  granica rezerwatu przyrody z numerami enklaw
-  granice i adresy wydzieleń leśnych

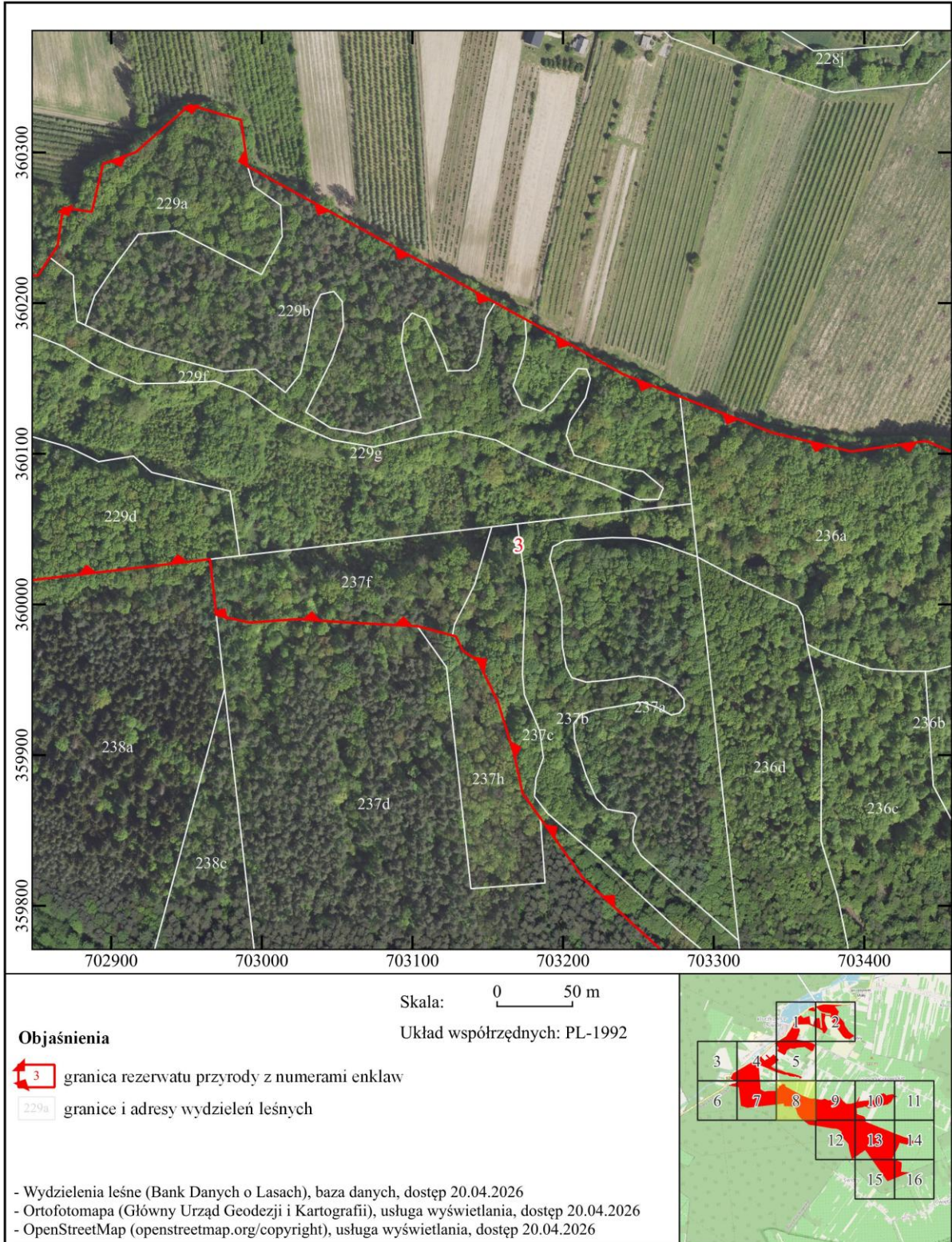
- Wydzienia leśne (Bank Danych o Lasach), baza danych, dostęp 20.04.2026
- Ortofotomapa (Główny Urząd Geodezji i Kartografii), usługa wyświetlania, dostęp 20.04.2026
- OpenStreetMap (openstreetmap.org/copyright), usługa wyświetlania, dostęp 20.04.2026



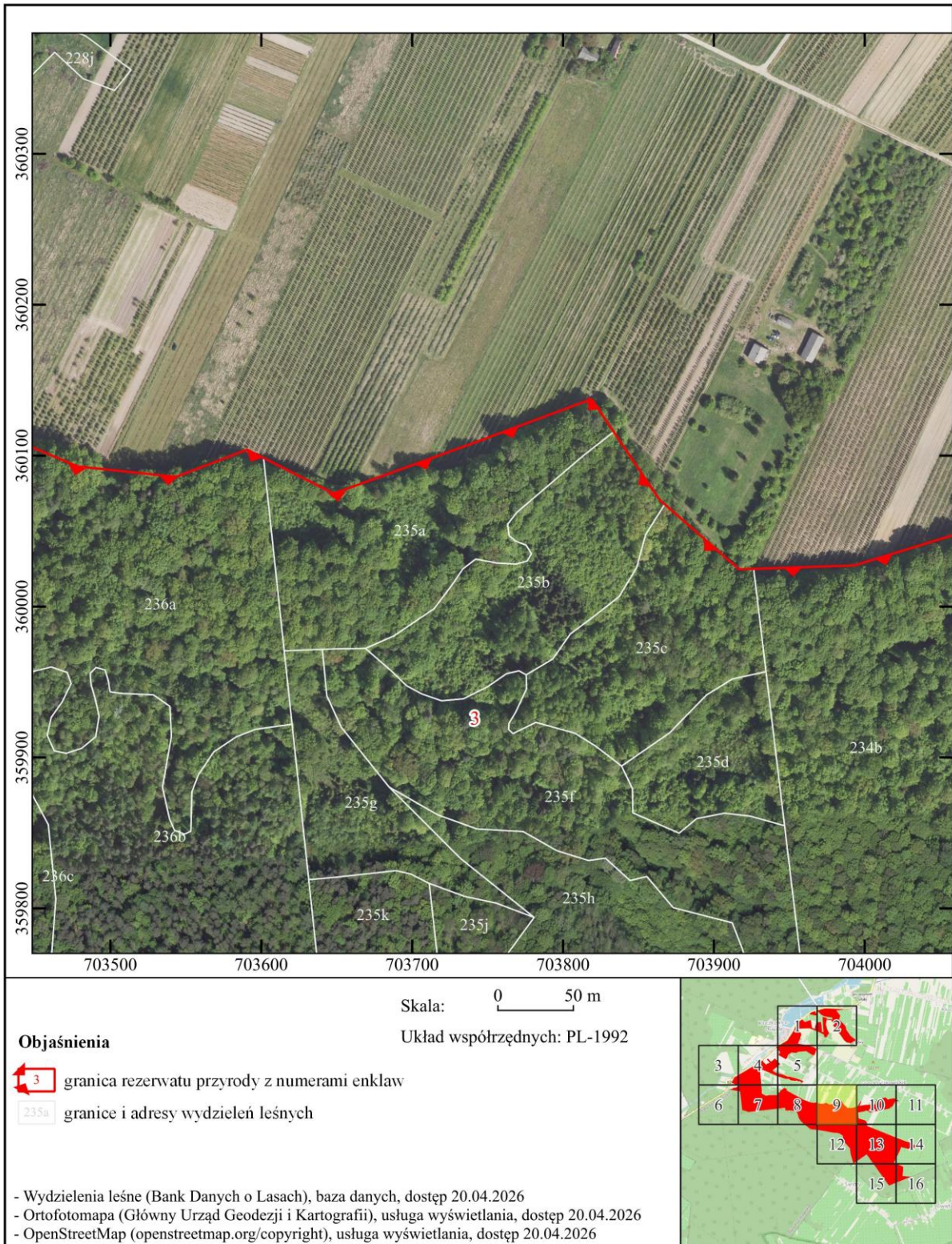
Arkusz 7/16



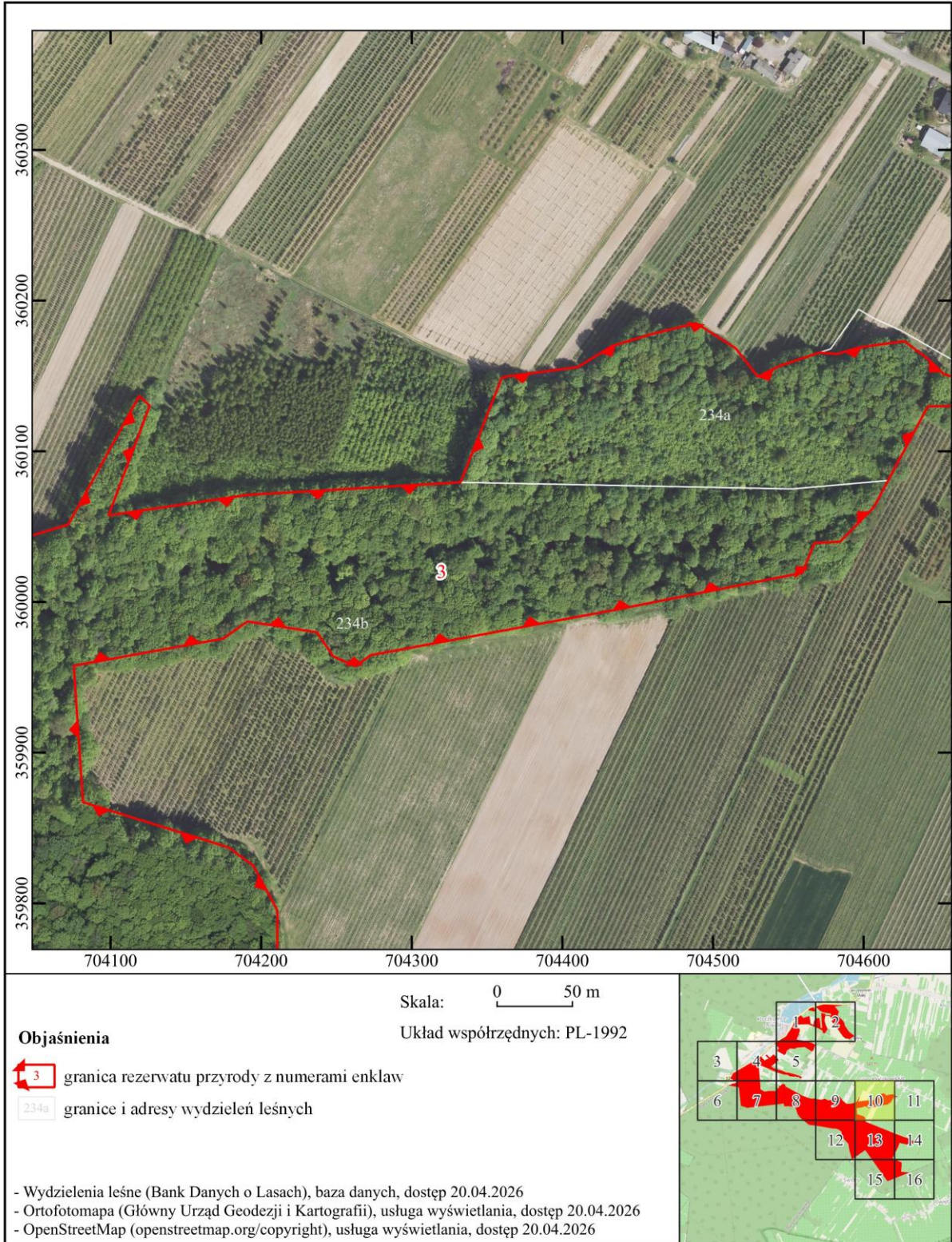
Arkusz 8/16



Arkusz 9/16



Arkusz 10/16





Arkusz 11/16

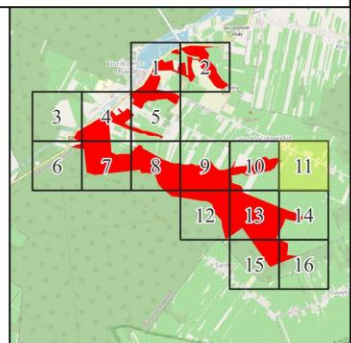


Skala: 0 50 m
Układ współrzędnych: PL-1992

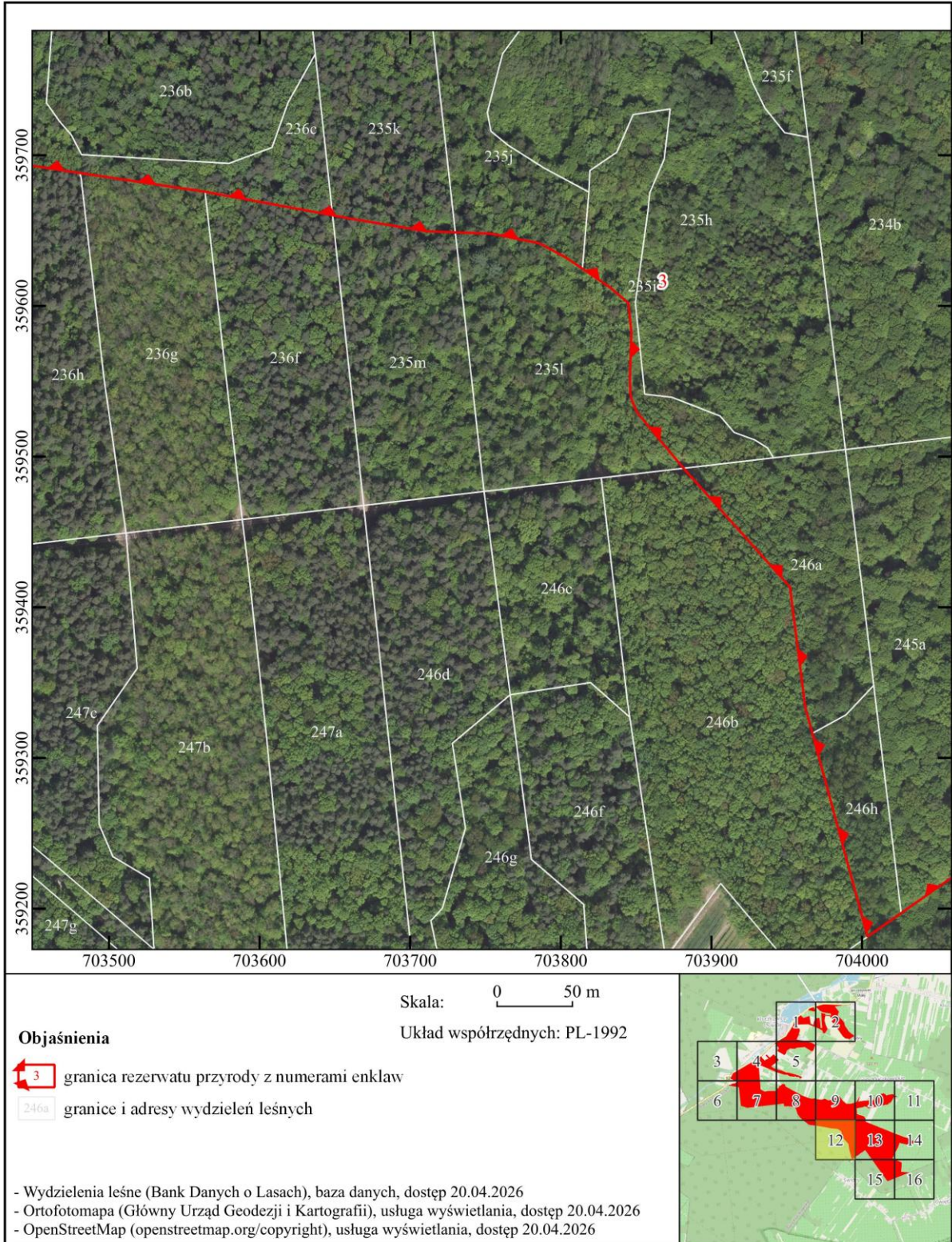
Objaśnienia

-  granica rezerwatu przyrody z numerami enklaw
-  granice i adresy wydzieł leśnych

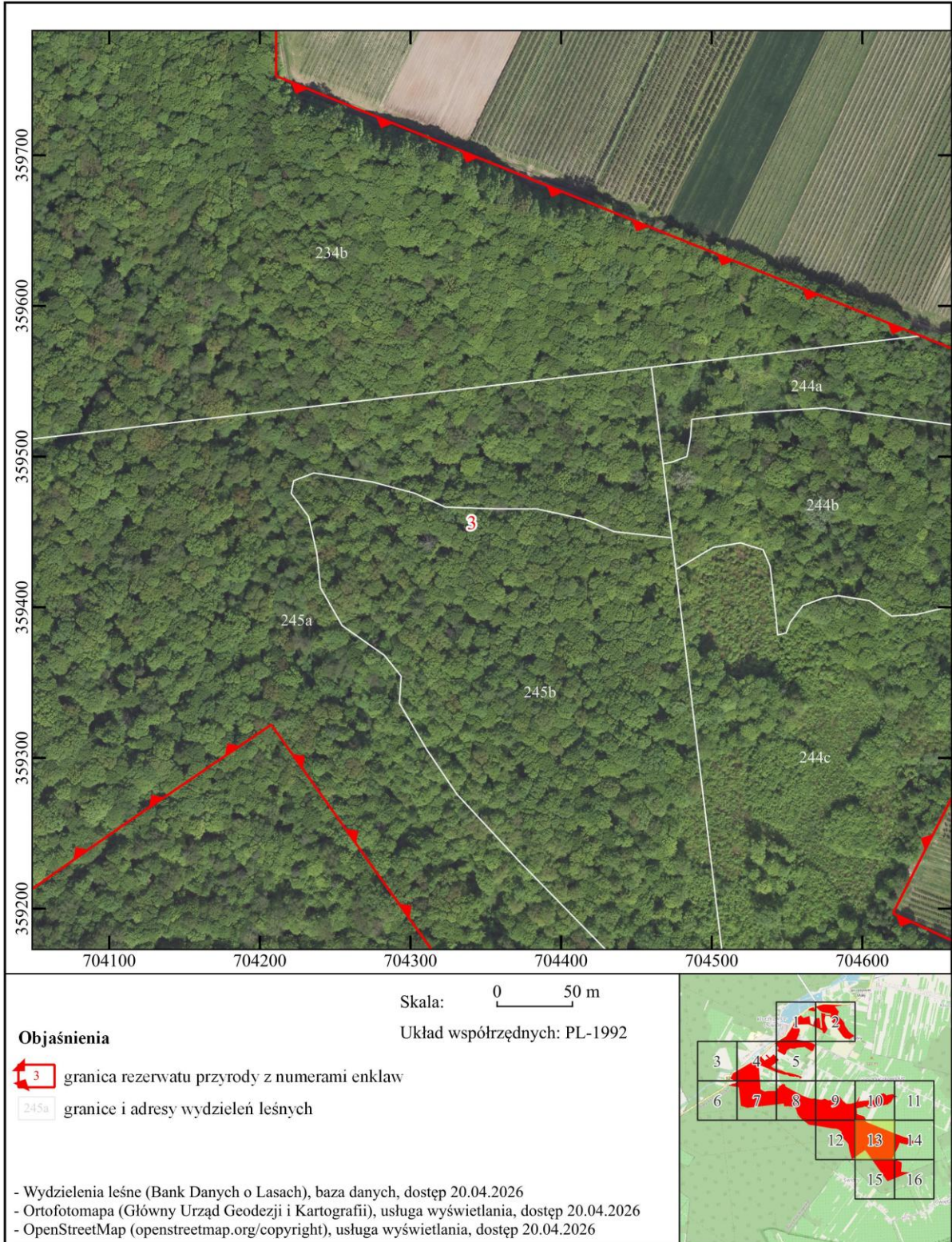
- Wydzienia leśne (Bank Danych o Lasach), baza danych, dostęp 20.04.2026
- Ortofotomapa (Główny Urząd Geodezji i Kartografii), usługa wyświetlania, dostęp 20.04.2026
- OpenStreetMap (openstreetmap.org/copyright), usługa wyświetlania, dostęp 20.04.2026



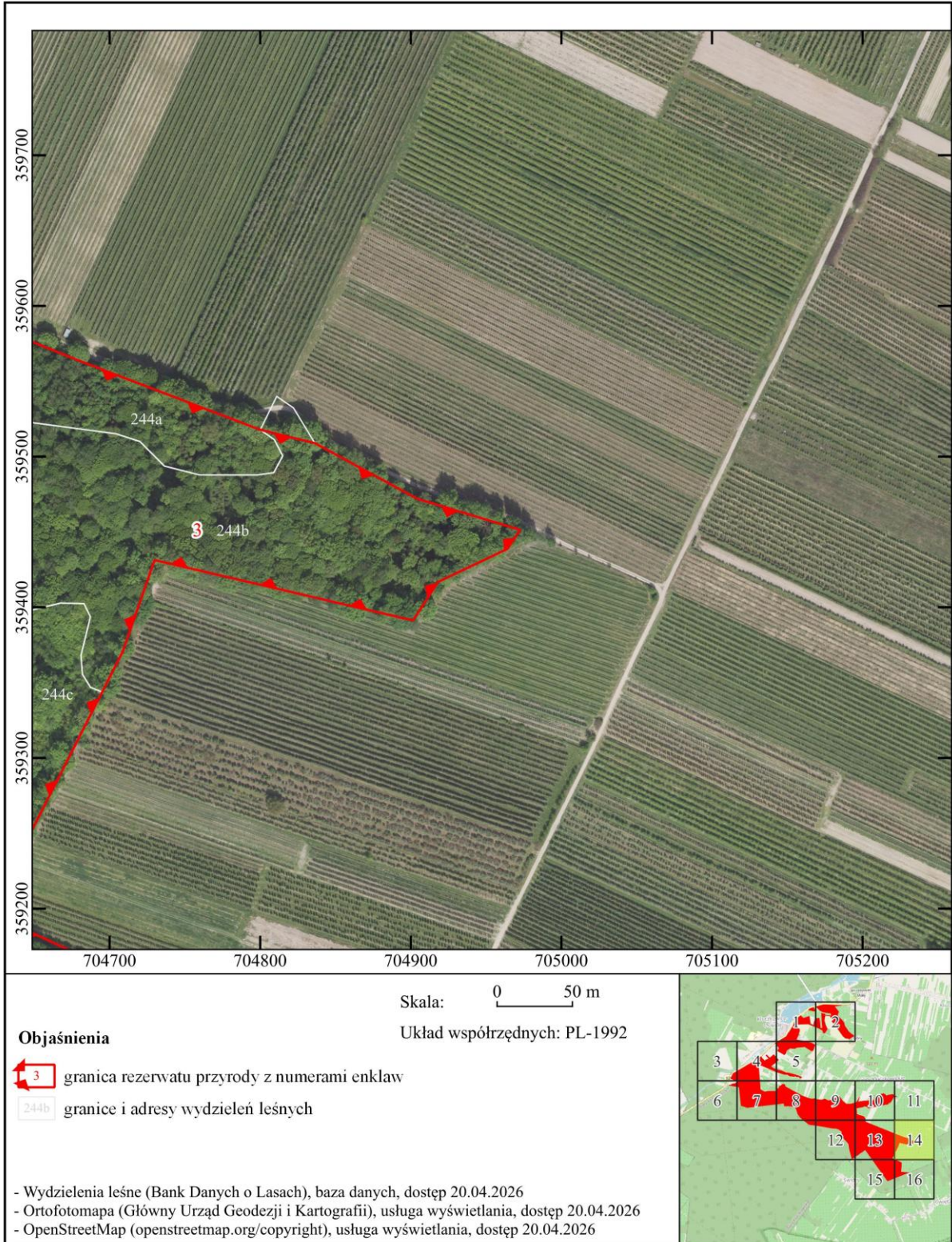
Arkusz 12/16



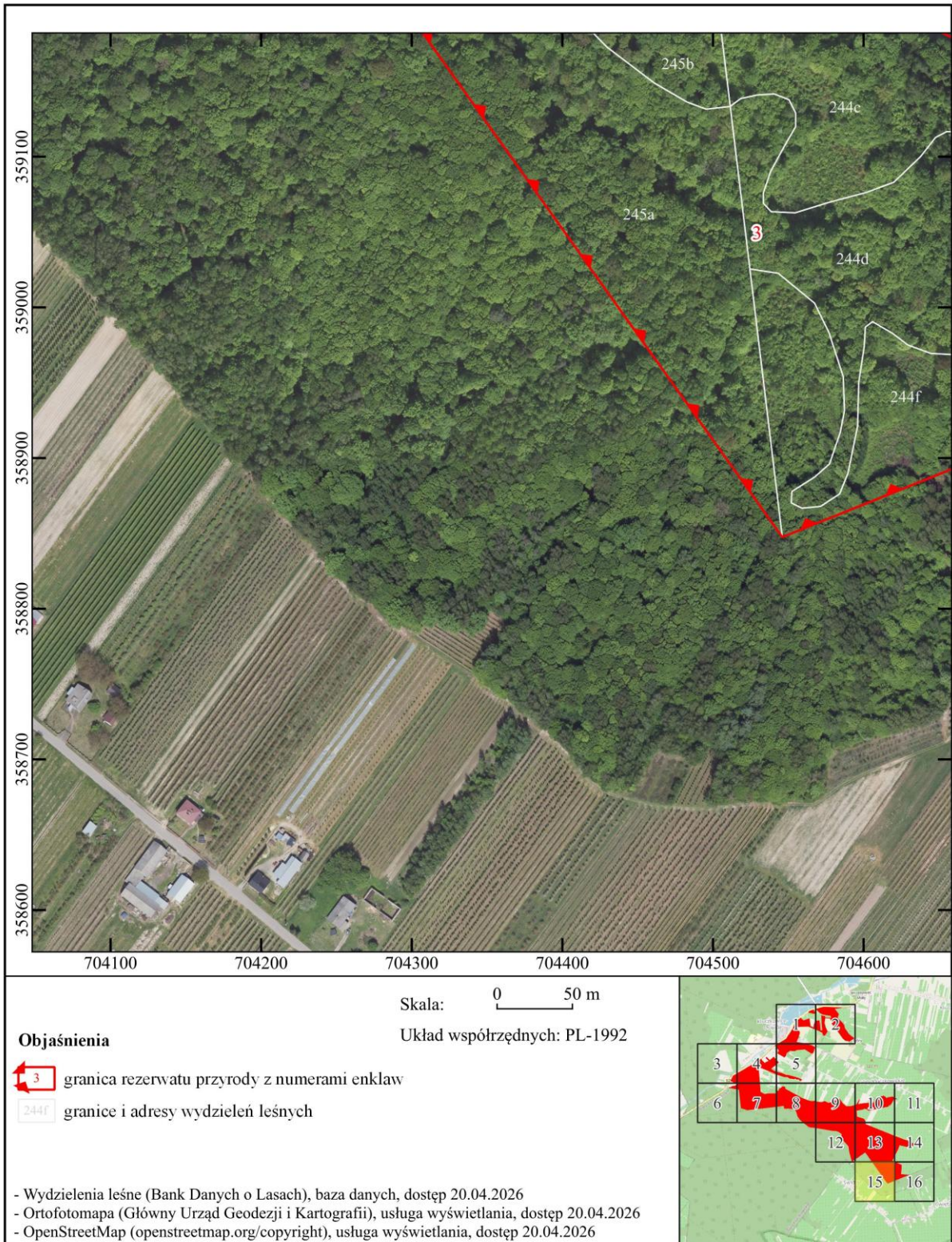
Arkusz 13/16



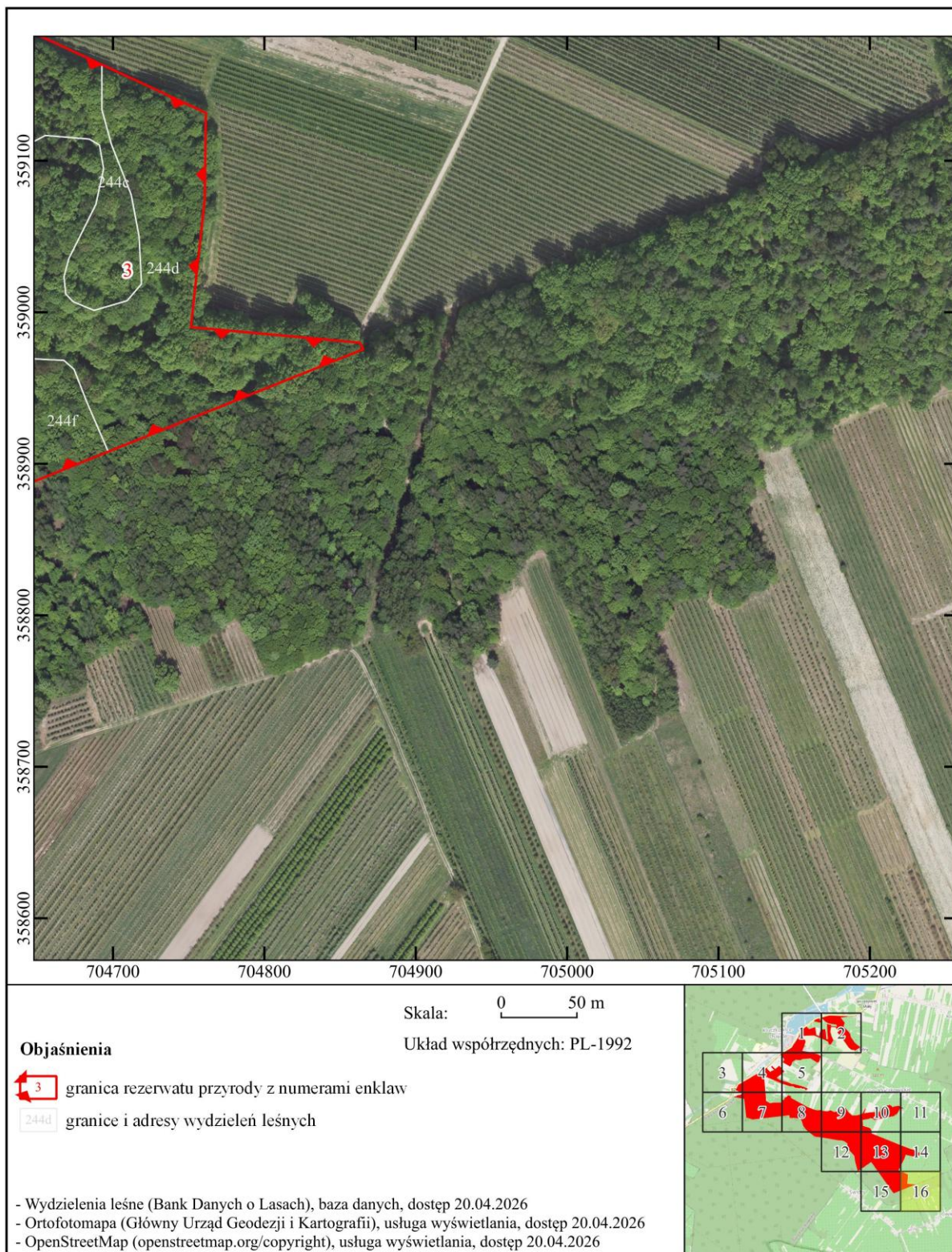
Arkusz 14/16



Arkusz 15/16



Arkusz 16/16



UZASADNIENIE

Zgodnie z art. 13 ust. 3 ustawy z dnia 16 kwietnia 2004 roku o ochronie przyrody (tekst jedn. Dz. U. z 2026 r. poz. 13, ze zm.) uznanie za rezerwat przyrody obszarów następuje w drodze aktu prawa miejscowego w formie zarządzenia regionalnego dyrektora ochrony środowiska, które określa jego nazwę, położenie lub przebieg granicy i otulinę, jeżeli została wyznaczona, cele ochrony oraz rodzaj, typ i podtyp rezerwatu przyrody, a także sprawującego nadzór nad rezerwatem. Rodzaje, typy i podtypy rezerwatów przyrody określa Rozporządzenie Ministra Środowiska z dnia 30 marca 2005 r. w sprawie rodzajów, typów i podtypów rezerwatów przyrody (Dz. U. z 2005 r. Nr 60, poz. 533). Rezerwat składa się z trzech enklaw o powierzchni 0,41 ha, 27,39 ha i 135,54 ha.

Rezerwat przyrody „Skrzypowy Dół” położony jest w województwie lubelskim, w powiecie opolskim, na terenie gminy Opole Lubelskie. Zgodnie z podziałem fizycznogeograficznym Kondrackiego (2018) obszar w całości zlokalizowany jest w granicach mezoregionu Wzniesienia Urzędowskie, należącym do makroregionu Wyżyna Lubelska, wchodzącym w skład podprowincji Wyżyna Lubelsko-Lwowska, prowincji Wyżyny Polskie, megaregionu Pozaalpejska Europa Środkowa.

Zgodnie z regionalizacją geobotaniczną wg. J. M. Matuszkiewicza (2008), obszar leży w Podprowincji Środkowoeuropejskiej Właściwej, Dziale Mazowiecko-Poleskim (E), Poddziale Mazowieckim (E), Krainie Wyżyny Lubelskiej (E.4.), Okręgu Wyżyny Lubelskiej (E.4.1.), Podokręgu Urzędowskim (E.4.1.e).

Na obszarze przedmiotowego rezerwatu występują liczne, malownicze formy erozyjne, atrakcyjne pod względem widokowym i turystycznym, tworzące zwarty system wąwozowy, z licznymi rozgałęzieniami o dużym zróżnicowaniu typologicznym. Rozcinają one vistuliańskie utwory lessowe i lessopodobne i uchodzą do doliny rzeki Wrzelowianki.

Dominują lasy grądowe (*Tilio-Carpinetum*), z dużym udziałem starych przestojów lipy drobnolistnej *Tilia cordata* i dębu szypułkowego *Quercus robur*, bardzo często o rozmiarach pomnikowych. W runie występuje wiele rzadkich i chronionych gatunków m.in.: wawrzynek wilczełyko *Daphne mezereum*, lilia złotogłów *Lilium martagon*, tojad dziubkowaty *Aconitum variegatum*, tojad mołdawski *Aconitum maldavicum*, pluskwica europejska *Cimicifuga europaea* i parzydło leśne *Aruncus silvester*. Z innych roślin zasługują na uwagę stanowiska paproci i skrzypów: paprotki zwyczajnej *Polypodium vulgare* i skrzypu zimowego *Equisetum hiemale*.

Spośród ptaków dominują gatunki charakterystyczne dla drzewostanów liściastych. Najliczniej występują dziuplaki: dzięcioły, sikorki i muchołówki, z tych ostatnich najczęstsze gatunki to: muchołówka szara *Muscicapa striata*, żałobna *Ficedula hypoleuca* i bardzo rzadka w Polsce muchołówka mała *Ficedula parva*.

Całość gruntów rezerwatu należy do Skarbu Państwa i jest administrowana przez Nadleśnictwo Kraśnik, podległe Regionalnej Dyrekcji Lasów Państwowych w Lublinie. Rezerwat tworzą wydzielania leśne 227a, 227b, 227c, 227f, 227g, 227h, 227i, 227j, 227k, 228a, 228b (w części), 228c, 228f, 228g, 228i, 228j (w części), 228k (w części), 228m, 228o, 229a, 229b, 229c, 229d, 229f, 229g, 230a, 230b, 230c, 230d, 230g, 230h, 234a (w części), 234b, 235a, 235b, 235c, 235d, 235f, 235g, 235h, 235i, 235j, 235k, 236a, 236b, 236c, 236d, 237a, 237b, 237c, 237f, 244a, 244b, 244c, 244d, 244f, 245a, 245b, 246a i 246h, położone w leśnictwie Kluczkowice (według Planu Urządzenia Lasu dla Nadleśnictwa Kraśnik na lata 2026-2035).

Zgodnie z ewidencją gruntów i budynków powiatu opolskiego, rezerwat przyrody „Skrzypowy Dół” swoim zasięgiem obejmuje działki ewidencyjne położone na obszarze gminy Opole Lubelskie o numerach: 130/2 (w części) położoną w obrębie ewidencyjnym Kluczkowice-Osiedle oraz 295/2 (w części), 295/5 (w części), 296, 297 (w części), 303 (w części), 304 (w części), 305 (w części), 306 (w części), 316 (w części), 317 i 318 (w części) położone w obrębie ewidencyjnym Góry Kluczkowickie.

Rezerwat przyrody „Skrzypowy Dół” położony jest na terenie Wrzelowieckiego Parku Krajobrazowego. W granicach rezerwatu znajduje się również tzw. zamczysko, wpisane do rejestru zabytków archeologicznych województwa lubelskiego pod numerem nr C/165.

Projekt niniejszego aktu prawa miejscowego, na podstawie art. 59 ust. 2 ustawy z dnia 23 stycznia 2009 roku o wojewodzie i administracji rządowej w województwie (tekst jedn. Dz. U. z 2025 r. poz. 428), został uzgodniony przez Wojewodę Lubelskiego, pismem z dnia 2026 roku, znak: