

# Fakty i mity o niedźwiedziu brunatnym

dr hab. Agnieszka Sergiel<sup>1</sup>

dr hab. Nuria Selva<sup>2,1</sup>

<sup>1</sup> Instytut Ochrony Przyrody PAN

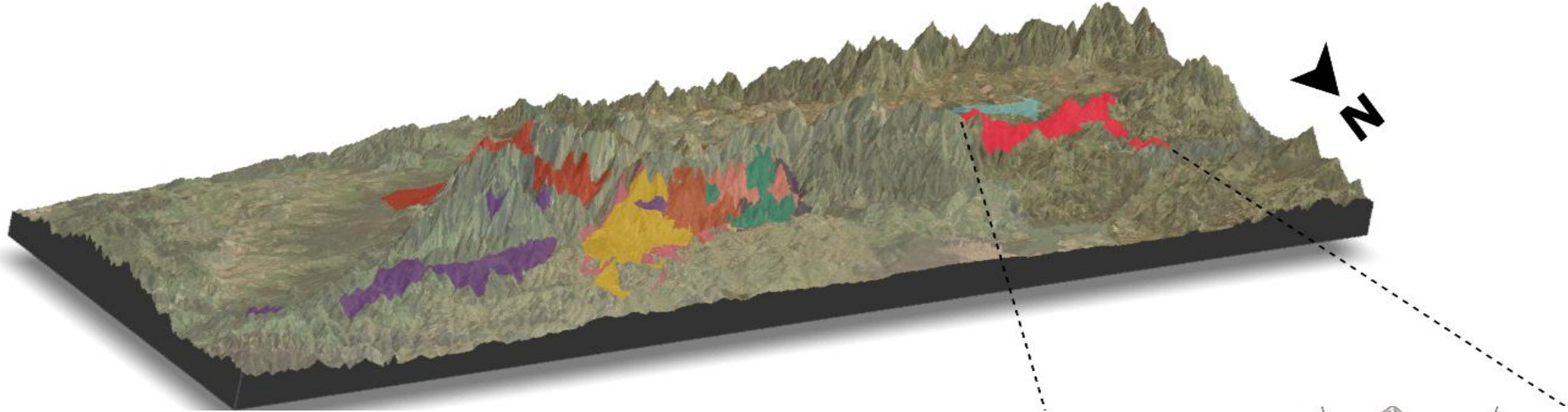
<sup>2</sup> Estación Biológica de Doñana CSIC

*DezinfoRadar: plaga dezinformacji na temat wilków i niedźwiedzi, 26.06.2026*

*Fot. Adam Wajrak*



# Niedźwiedź brunatny nie jest gatunkiem terytorialnym



Roczne arealy osobnicze (km<sup>2</sup>)

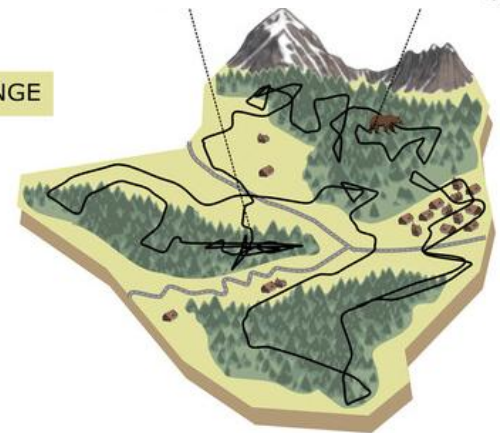
~ 208 km<sup>2</sup>

~ 60 km<sup>2</sup>

~360 km<sup>2</sup>



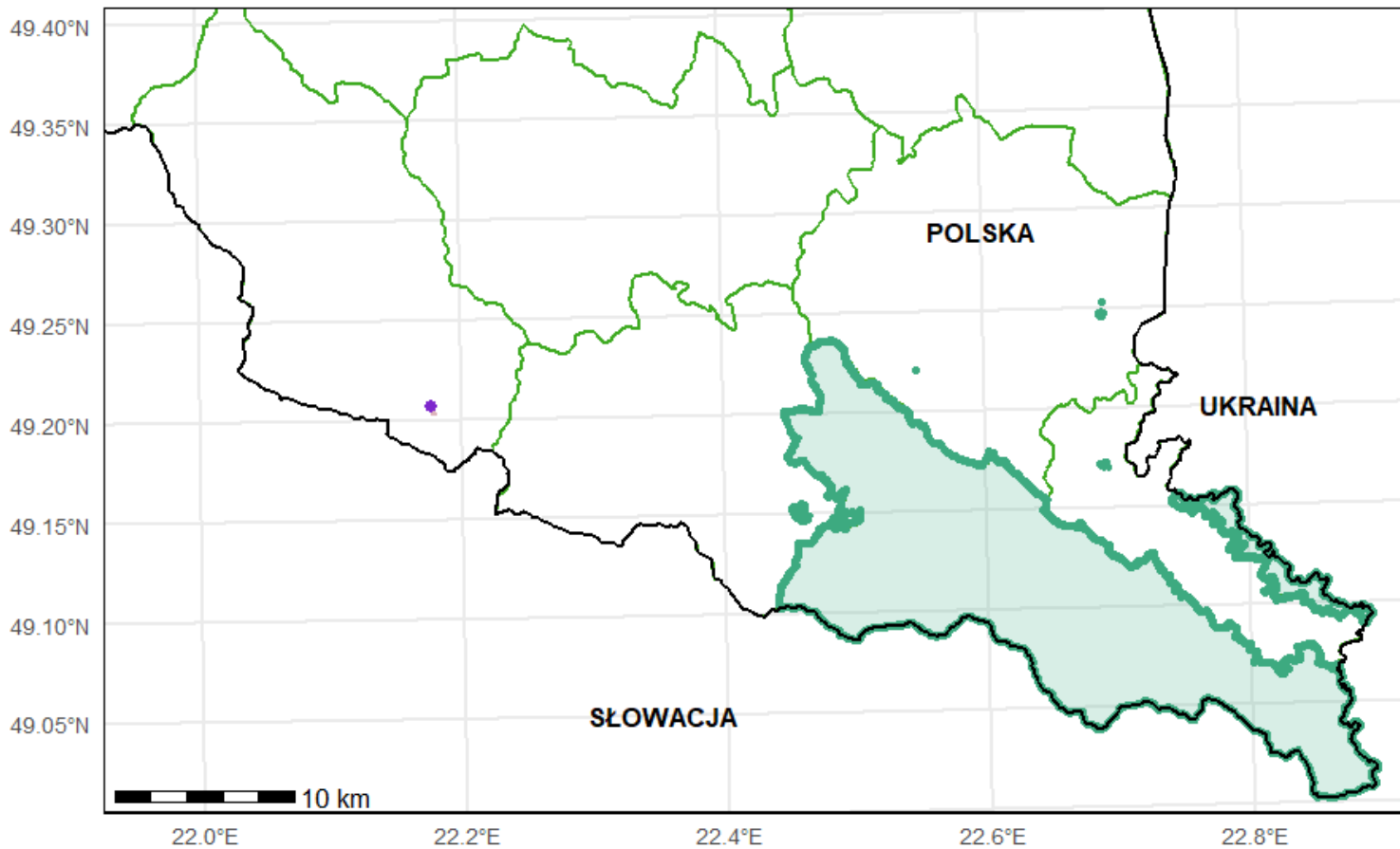
HOME RANGE



# Niedźwiedź brunatny nie migruje, lecz wędruje

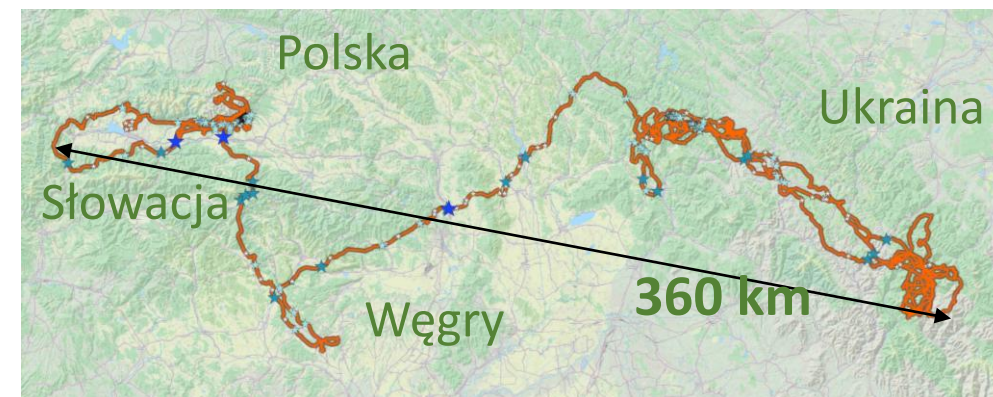
Ruch niedźwiedzia Emil

Data: 2015.03.24 21:28:37

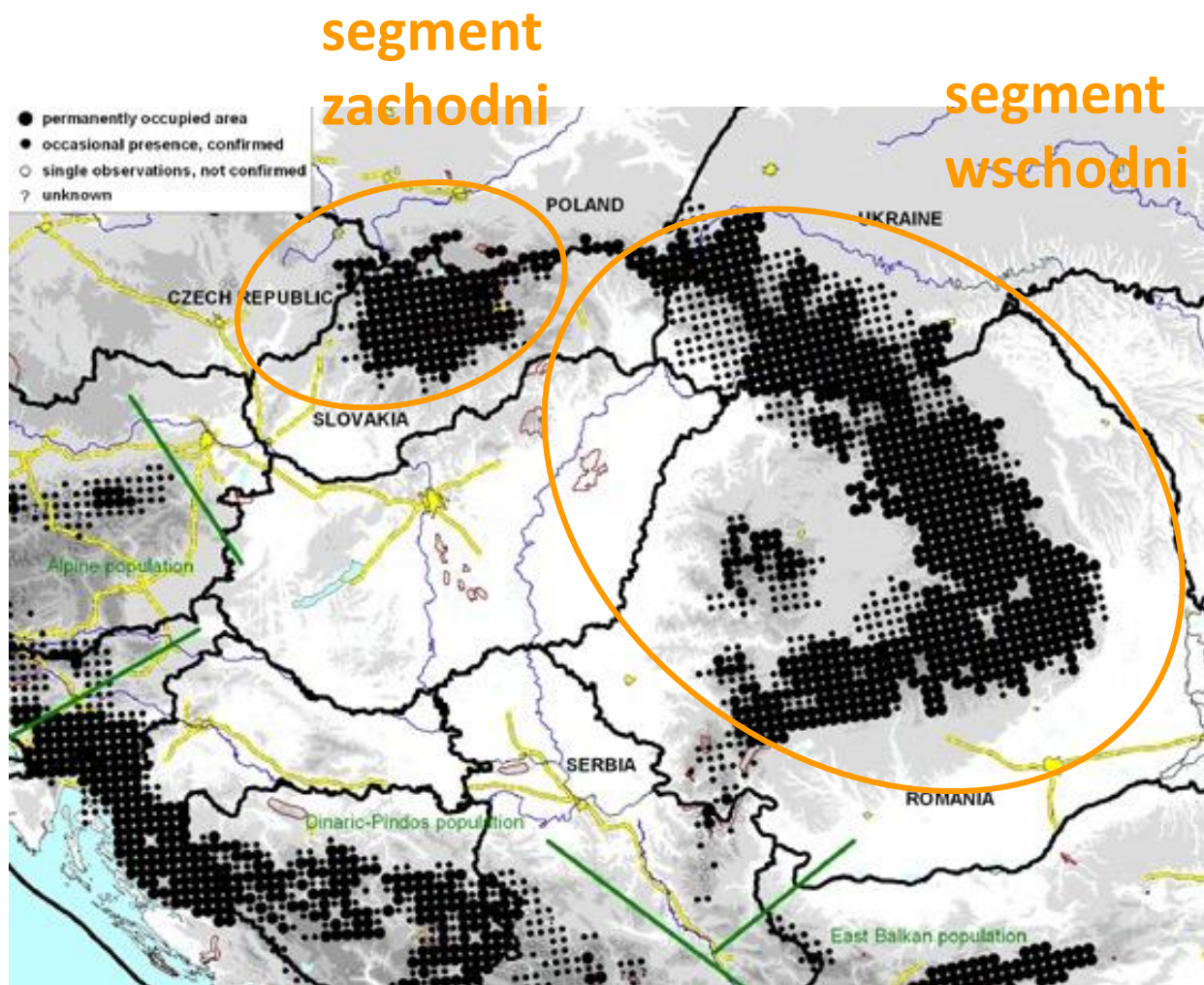
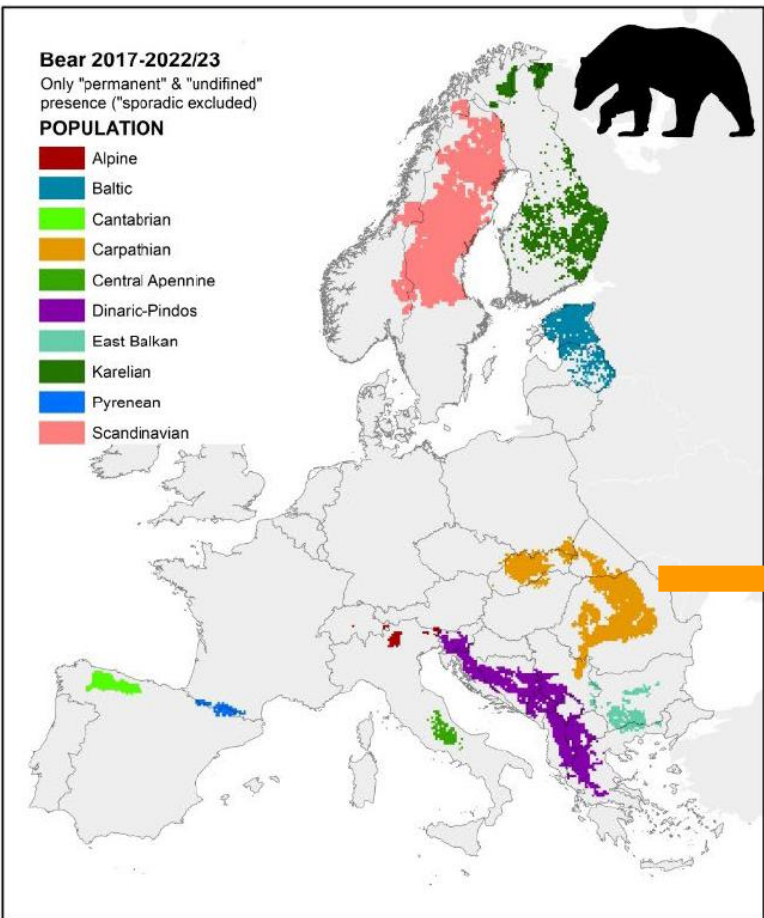


8 miesięcy

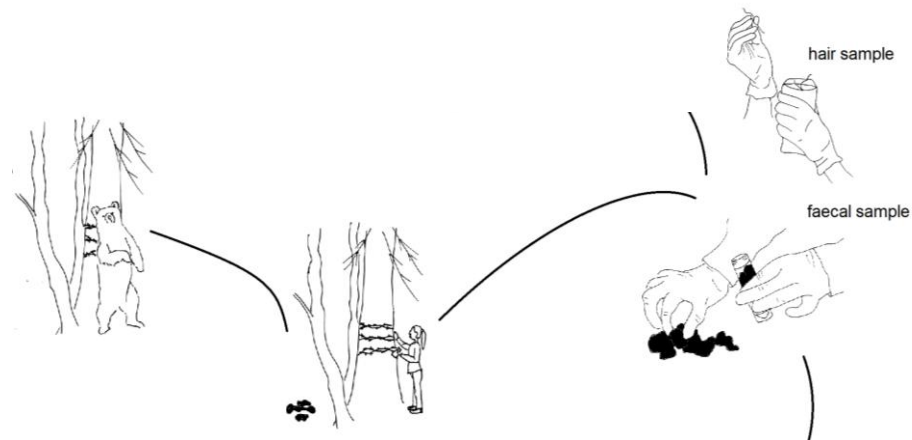
- 6 nadleśnictw
- Bieszczadzki PN
- Słowacja



# Nie ma polskich niedźwiedzi ani polskiej populacji



# Liczbę niedźwiedzi można oszacować z określonym prawdopodobieństwem w przedziale od X do Y



## Podkarpacie: więcej wilków i niedźwiedzi

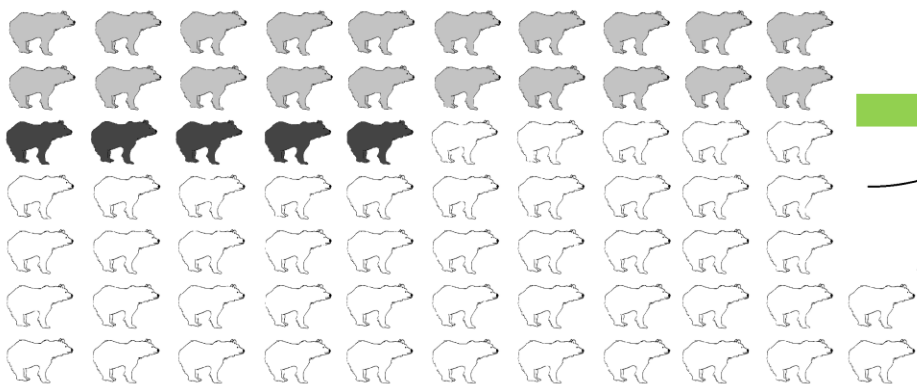
### Niedźwiedzie

Na Podkarpaciu żyło najwięcej niedźwiedzi brunatnych wśród województw. W 2023 r. ich liczbę oszacowano na 322 osobniki. W Polsce żyło łącznie 390 niedźwiedzi.



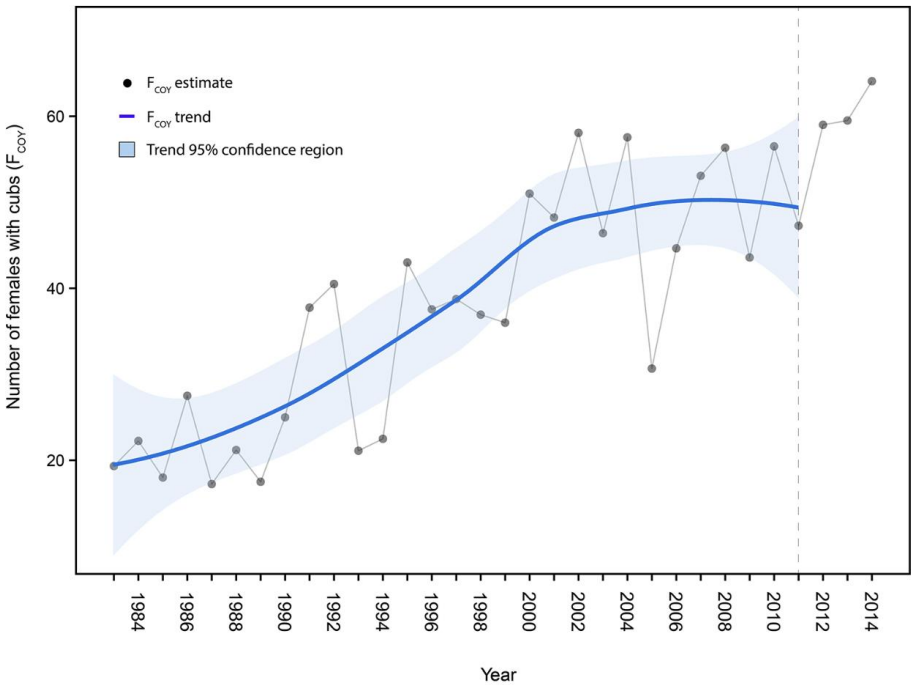
NAUKA W POLSCE

**72 (95% CI 45.2–115.5)**



“Wykorzystując informacje genetyczne zawarte w zgromadzonych próbach sierści i odchodów, zespół oszacował, że w polskich Karpatach Wschodnich zamieszkuje **od 45 do 115 niedźwiedzi, spośród średnio 72 niedźwiedzi**”

# Niedźwiedź brunatny jest gatunkiem o niskim tempie rozrodu



<https://www.nps.gov/yell>

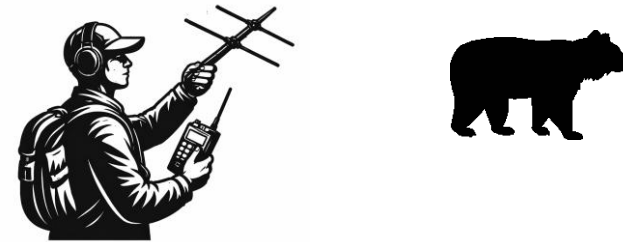
# Niedźwiedź brunatny unika ludzi



*Fot. M. Alejandro*

*Ordiz i in. 2013*

**Prawie 300 kontrolowanych podejść do ponad 50 odpoczywających niedźwiedzi wyposażonych w obroże GPS**



**Wszystkie niedźwiedzie oddaliły się i żaden nie zareagował agresywnie**

**Minimalna odległość obserwator-niedźwiedź: 68–89 m**

**W 16% podejść niedźwiedzie były widziane lub słyszane**

# (ale) samice z młodymi i młodociane niedźwiedzie mogą poszukiwać schronienia w ich pobliżu



Fot. Tomasz Zwijacz-Kozica

**Najsilniejsze unikanie ludzi obserwuje się u dorosłych samców**



**Samice z młodymi unikają dzieciobójstwa - to naturalna strategia, nie „problemowe” zachowanie**



**Może prowadzić do warunkowania na pokarm w wyniku dostępu do antropogenicznych atraktantów (np. odpadów)**

# Niedźwiedź brunatny nie jest gatunkiem synantropijnym

gr. σύν **syn** – razem, άνθρωπος **anthropos** – człowiek

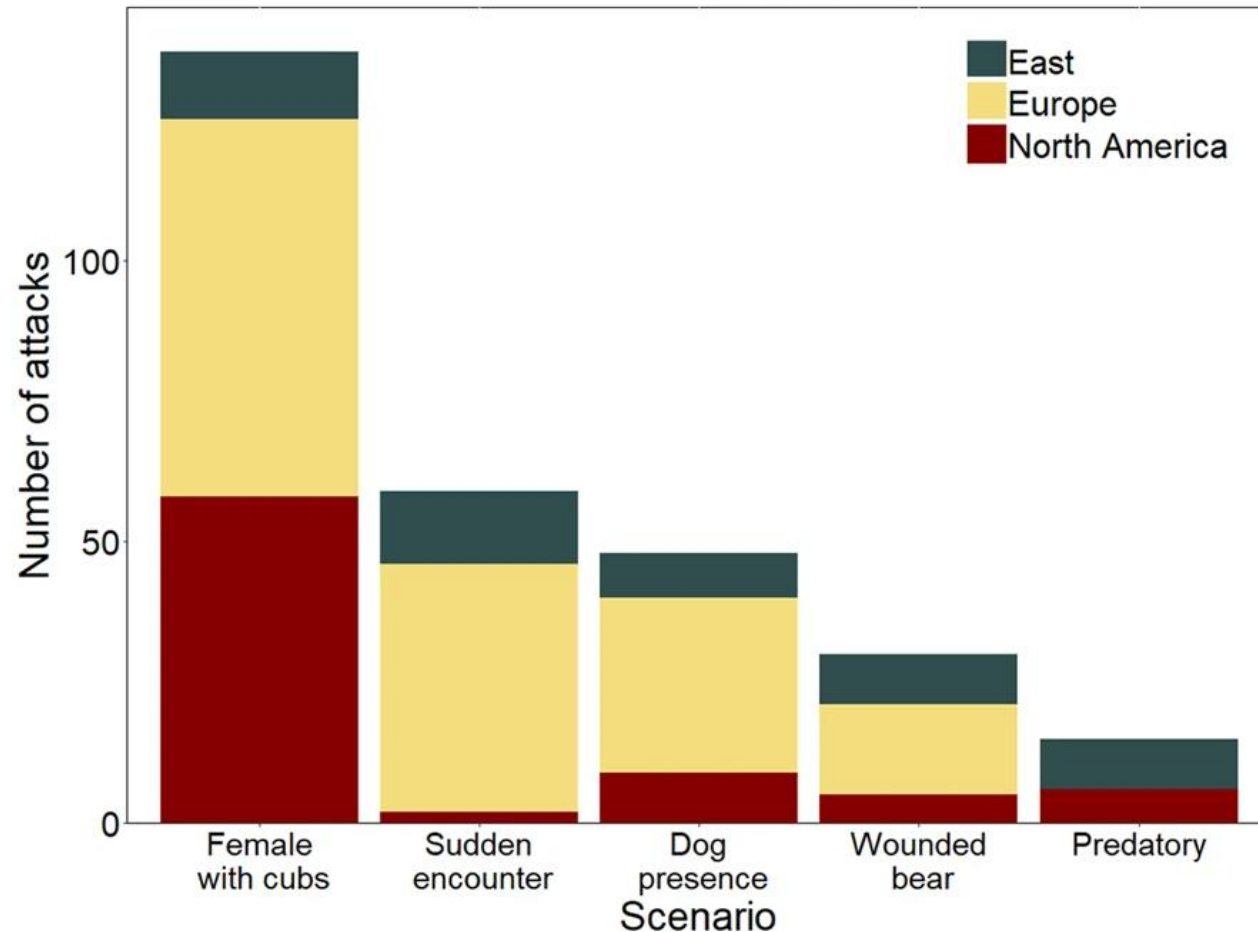
Gatunek zwierzęcia albo rośliny, który przystosował się do życia w środowisku zmienionym przez człowieka, związanym z miejscem zamieszkania lub działalności człowieka



# Niedźwiedź brunatny stojący na tylnych łapach nie przygotowuje się do ataku



# Ataki niedźwiedzi w Europie mają charakter obronny



*Bombieri i in. 2019*

**Brak udokumentowanych drapieżnych ataków w Europie**

**Najczęściej do ataków dochodzi podczas spotkań z samicą prowadzącą młode**

**Brak różnic w liczbie ataków między krajami z i bez polowań na niedźwiedzie**