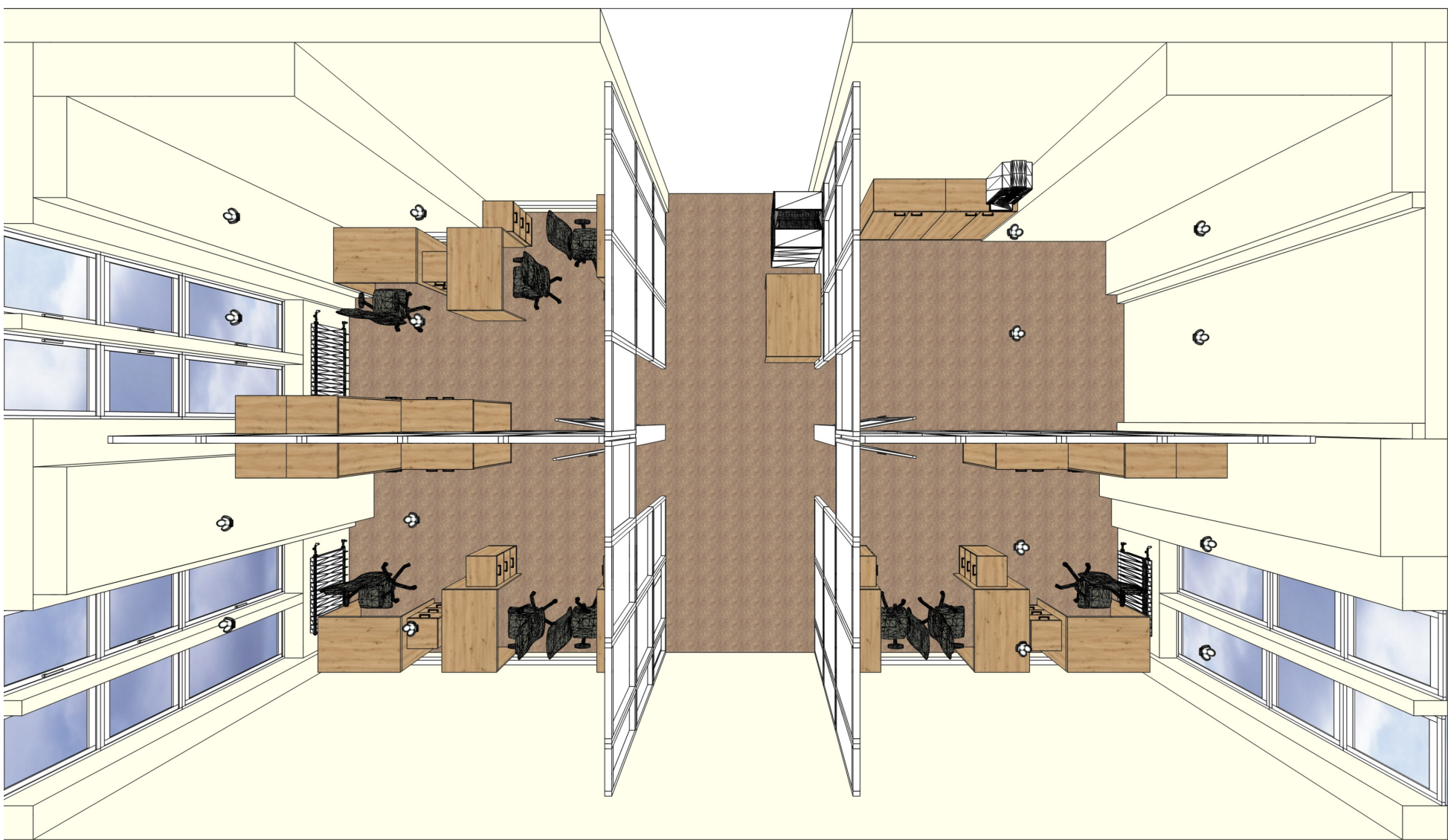
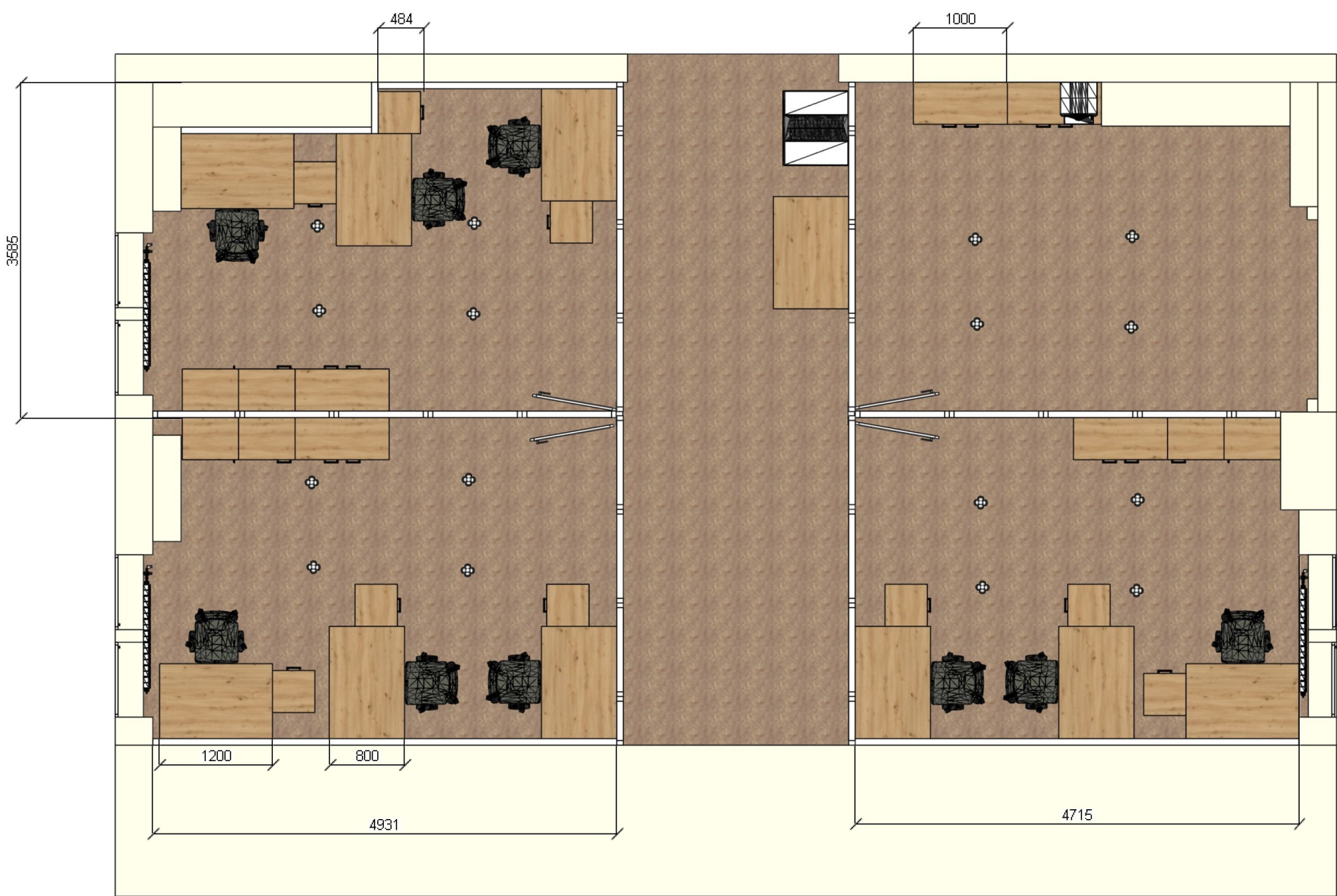
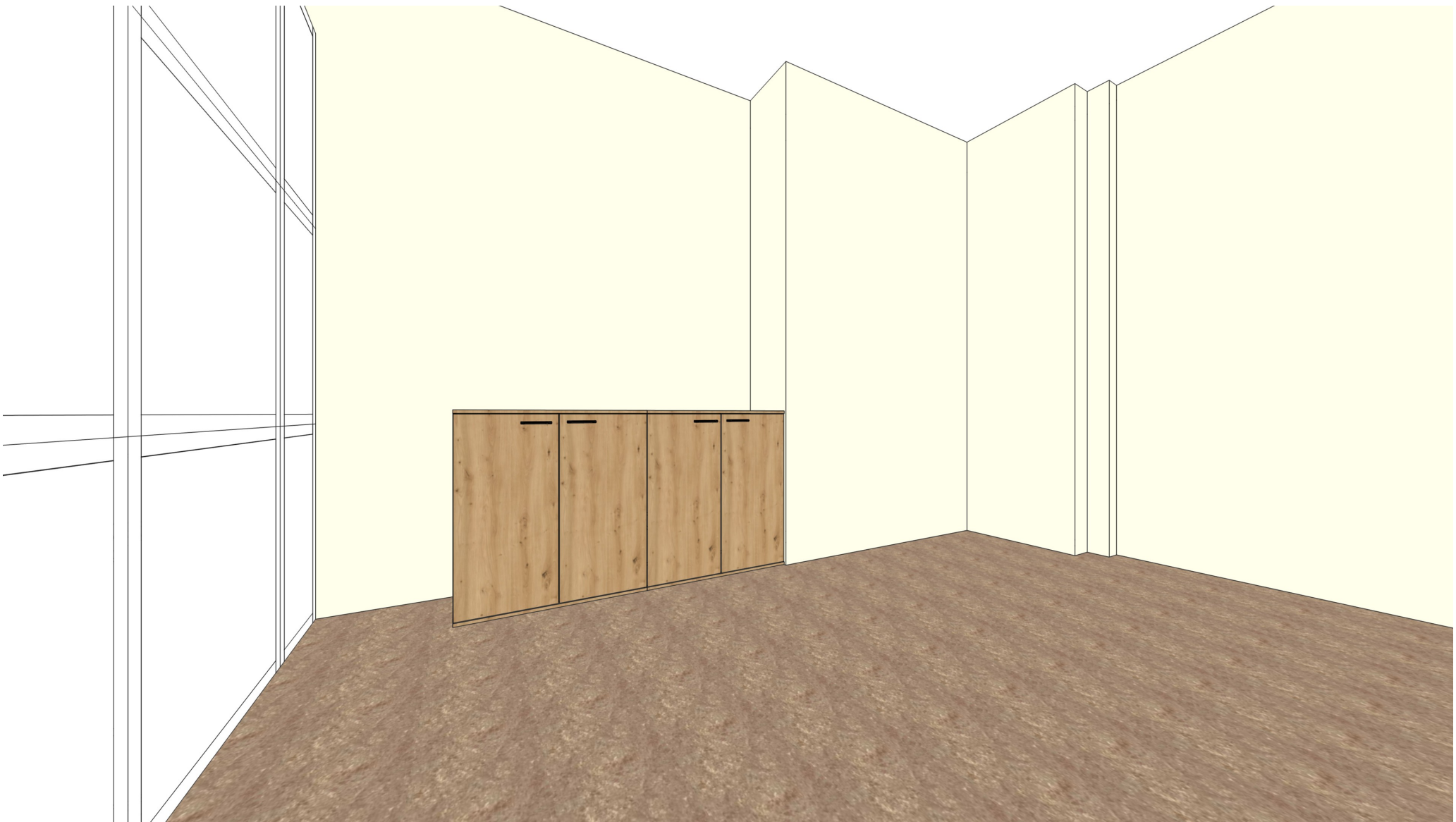


Aranżacja pomieszczeń biurowych w
Okręgowym Inspektoracie Paracy we
Wrocławiu ul. Zielonego Dębu 22





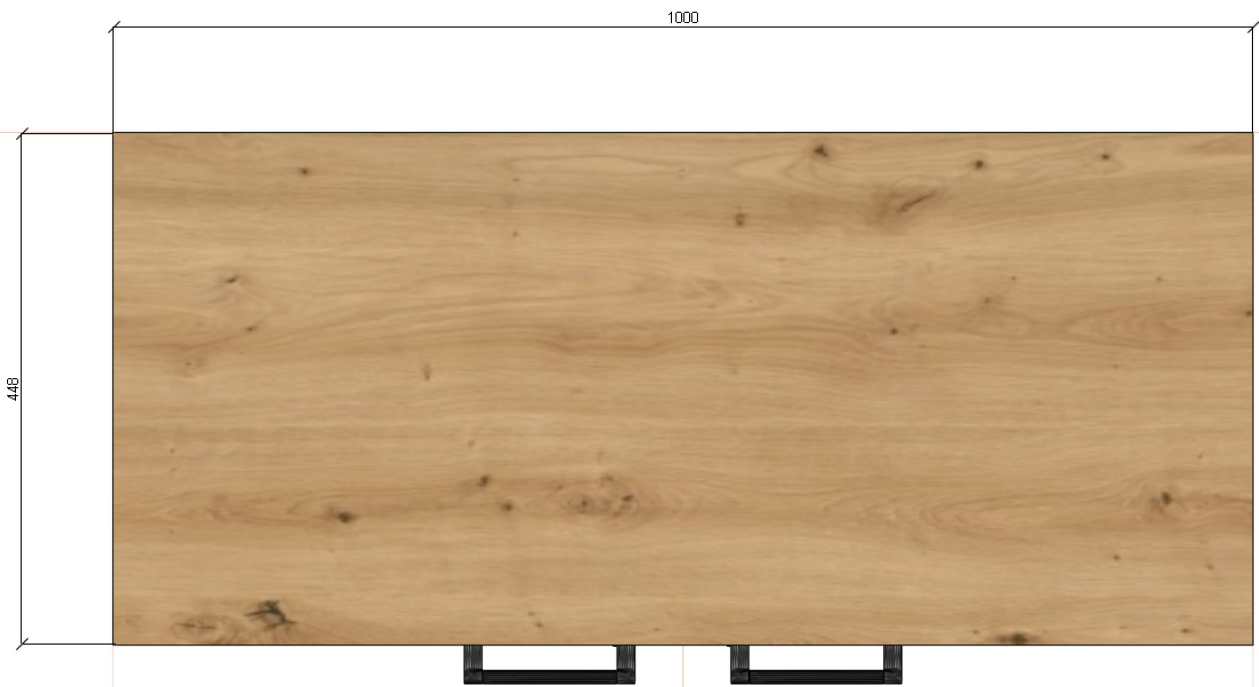






KOMODA

- Uwagi: 1. Plecy HDF biały cofnięty 20 mm
2. Zawiasy BLUM cichy domyk
3. Zamykanie na kluczyk dwóch frontów
4. Uchwyt schwinn 2576 kolor aluminiowy rozstaw 125 mm
5. Wykonanie z płyty meblowej WOODECO PD 3121RW dąb carpenter jasny



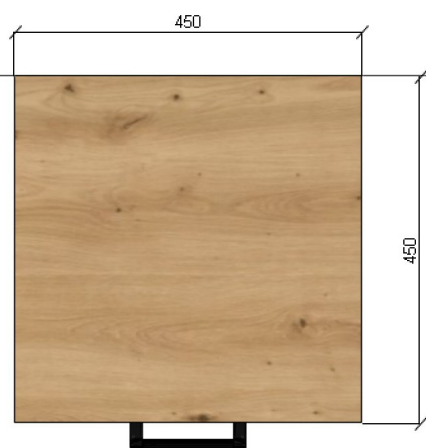
KONTENER BIURKOWY

Uwagi: 1. 3 szuflady AXIS PRO GTV

2. Zamykanie na jednym kluczykiem trzech szuflad

3. Uchwyt schwinn 2576 kolor aluminiowy rozstaw 125mm

4. Wykonanie z płyty meblowej WOODECO PD 3121RW dąb carpenter jasny



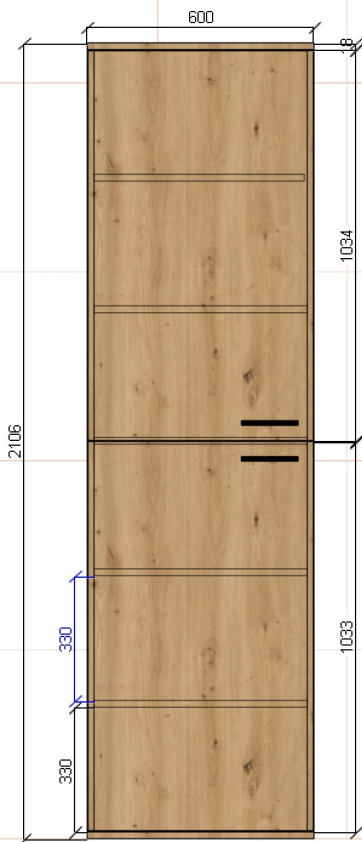
BIURKO

Uwagi: 1. Wykonanie z płyty meblowej WOODECO PD 3121RW dąb carpenter jasny



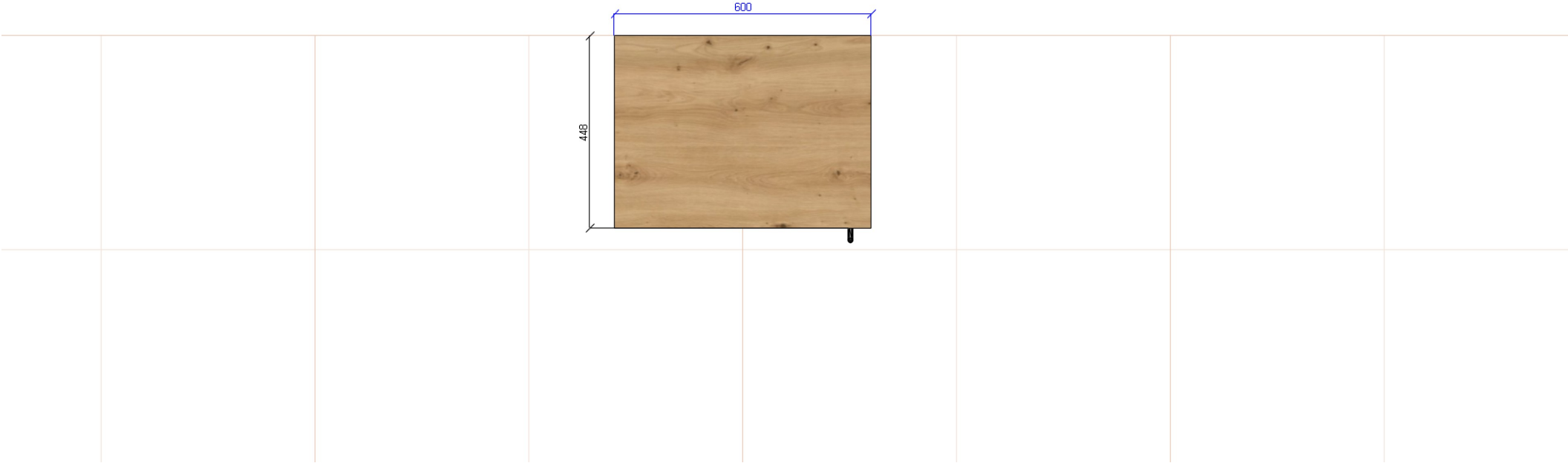
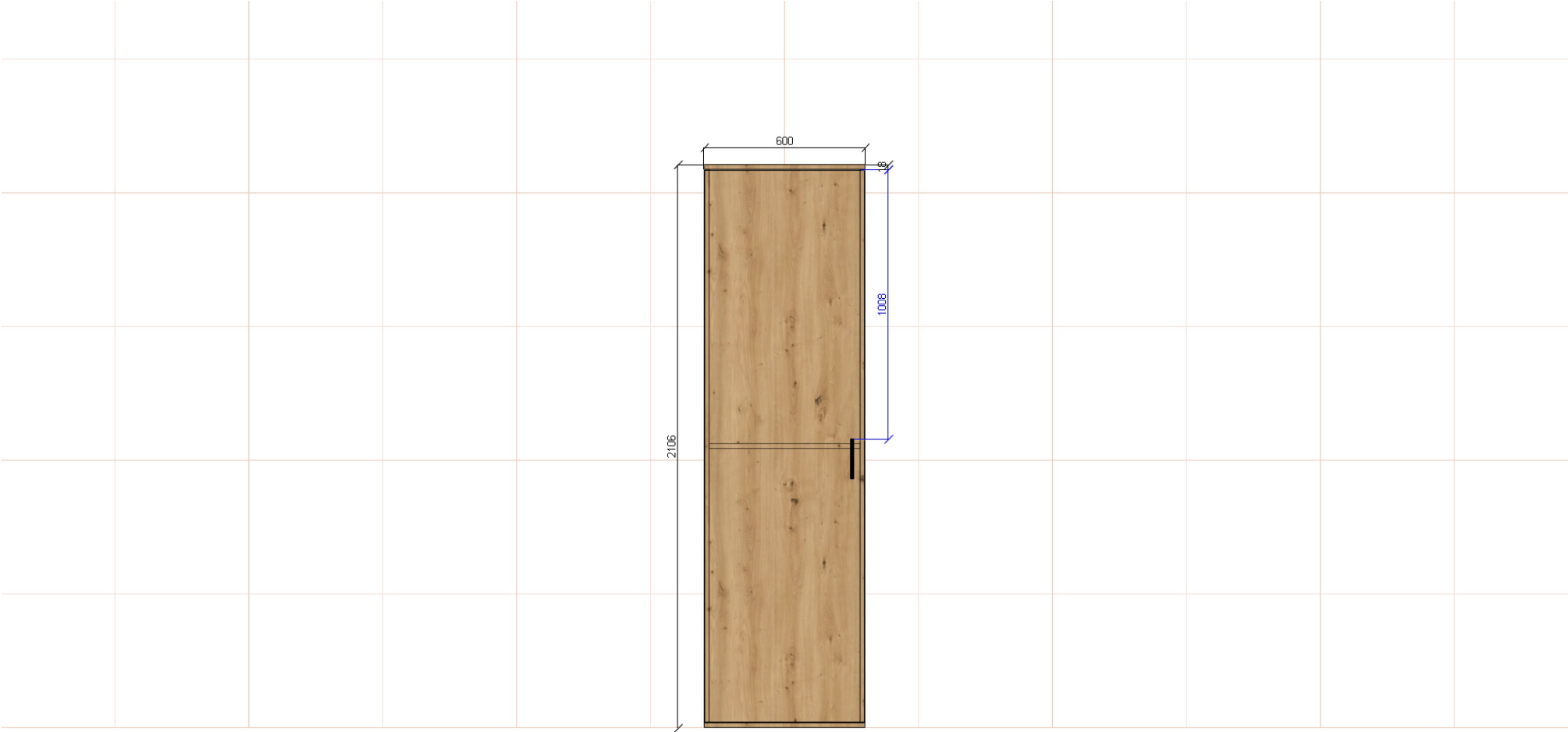
SZAFA NA DOKUMENTY

- Uwagi:
- 1. Wykonanie z płyty meblowej WOODECO PD 3121RW dąb carpenter jasny
 - 2. Zamykanie na kluczyk każdego frontu
 - 3. Uchwyt schwinn 2576 kolor aluminiowy rozstaw 125mm
 - 4. Zawiasy BLUM cichy domyk
 - 5. Plecy z białego HDF cofnięte o 20 mm



SZAFA NA UBRANIA

- Uwagi:
- 1. Wykonanie z płyty meblowej WOODECO PD 3121RW dąb carpenter jasny
 - 2. Zamykanie na kluczyk
 - 3. Uchwyt schwinn 2576 kolor aluminiowy rozstaw 125mm
 - 4. Zawiasy BLUM cichy domyk
 - 5. Plecy z białego HDF cofnięte o 20 mm
 - 6. Montaż puzonów na ubrania montowanych do półek lub haczyków na bocznej ścianie



DODATKOWE WIZUALIZACJE





ŁĄCZNE ZAPOTRZEBOWANIE NA MEBLE:

BIURKO – 10 szt.

KONTENER BIURKOWY – 9 szt.

SZAFA NA DOKUMENTY – 1 szt. otwierana w lewo, 2 szt. otwierane w prawo

SZAFA NA UBRANIA – 1 szt. otwierana w lewo , 2 szt otwierane w prawo

KOMODA – 5 szt.