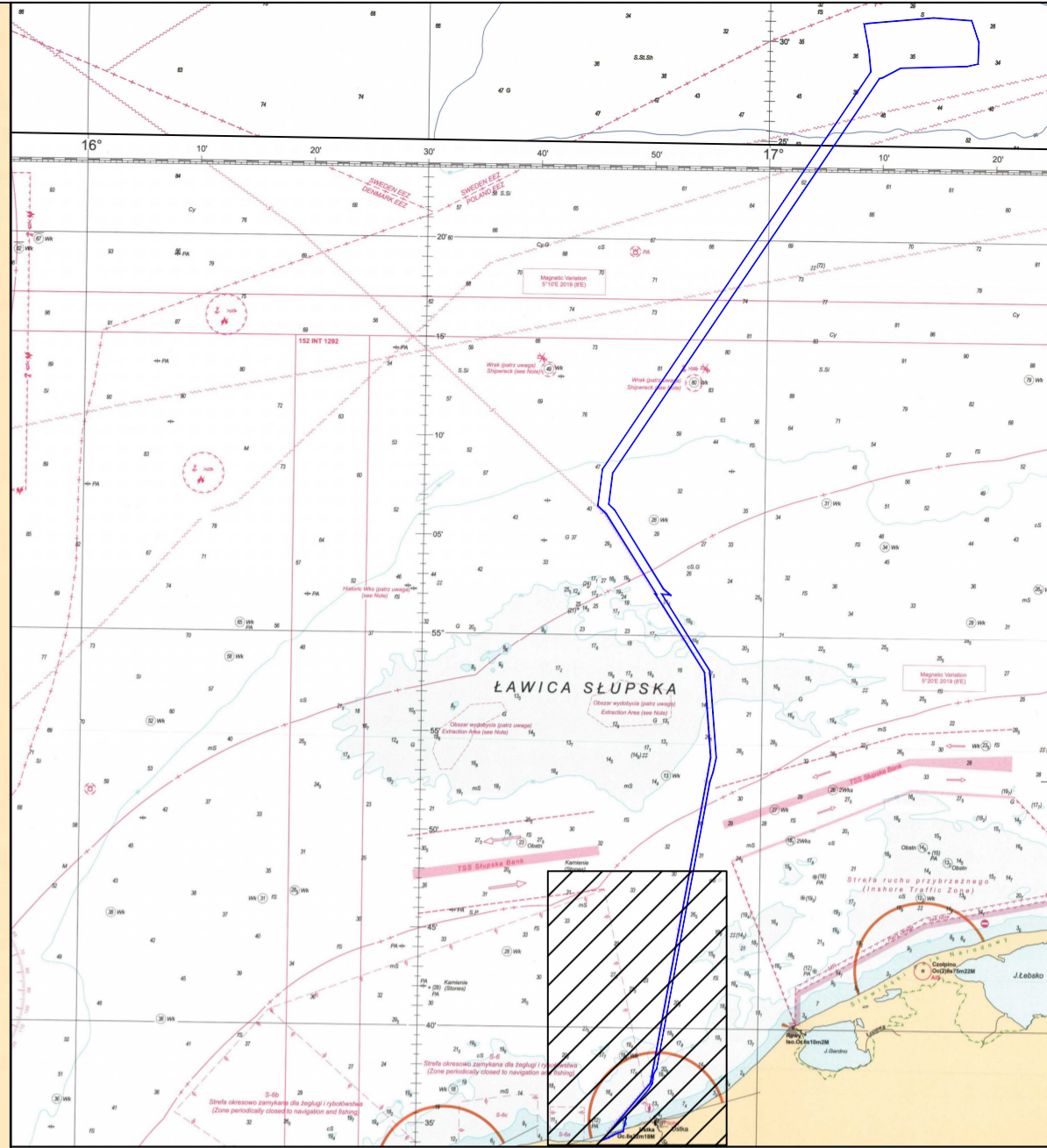


Numer punktu	Szerokość Gograficzna		Długość Geograficzna		Numer punktu	Szerokość Gograficzna		Długość Geograficzna	
	N_WGS 84	E_WGS 84	E_WGS 84	N_WGS 84		N_WGS 84	E_WGS 84		
1	55° 31' 27.3234"	17° 17' 55.3924"	17° 17' 55.3924"	54° 34' 46.4427"	43	54° 34' 46.4427"	16° 48' 13.5364"		
2	55° 30' 21.0439"	17° 18' 34.8090"	17° 18' 34.8090"	54° 34' 45.7773"	44	54° 34' 45.7773"	16° 48' 9.9315"		
3	55° 29' 15.0677"	17° 18' 31.9900"	17° 18' 31.9900"	54° 34' 45.2415"	45	54° 34' 45.2415"	16° 48' 7.4677"		
4	55° 29' 7.6225"	17° 17' 33.5141"	17° 17' 33.5141"	54° 34' 44.2357"	46	54° 34' 44.2357"	16° 48' 2.8399"		
5	55° 29' 0.3004"	17° 11' 36.7669"	17° 11' 36.7669"	54° 34' 43.4650"	47	54° 34' 43.4650"	16° 47' 59.2939"		
6	55° 28' 30.5320"	17° 10' 1.2020"	17° 10' 1.2020"	54° 34' 42.6943"	48	54° 34' 42.6943"	16° 47' 55.7485"		
7	55° 28' 27.7880"	17° 9' 43.5018"	17° 9' 43.5018"	54° 34' 41.9181"	49	54° 34' 41.9181"	16° 47' 52.2061"		
8	55° 8' 13.7708"	16° 46' 28.3356"	16° 46' 28.3356"	54° 34' 41.1268"	50	54° 34' 41.1268"	16° 47' 48.6742"		
9	55° 6' 38.7231"	16° 46' 10.1443"	16° 46' 10.1443"	54° 34' 40.5147"	51	54° 34' 40.5147"	16° 47' 46.5151"		
10	55° 6' 22.9925"	16° 46' 39.6870"	16° 46' 39.6870"	54° 34' 40.1627"	52	54° 34' 40.1627"	16° 47' 45.2743"		
11	55° 6' 18.2967"	16° 46' 46.5293"	16° 46' 46.5293"	54° 34' 39.1342"	53	54° 34' 39.1342"	16° 47' 41.9299"		
12	55° 2' 23.0215"	16° 51' 8.7550"	16° 51' 8.7550"	54° 34' 38.0267"	54	54° 34' 38.0267"	16° 47' 38.6591"		
13	55° 2' 3.6692"	16° 51' 49.7789"	16° 51' 49.7789"	54° 34' 36.9193"	55	54° 34' 36.9193"	16° 47' 35.3883"		
14	55° 2' 6.2602"	16° 51' 35.5330"	16° 51' 35.5330"	54° 34' 35.8631"	56	54° 34' 35.8631"	16° 47' 32.0682"		
15	55° 2' 6.8835"	16° 51' 6.4278"	16° 51' 6.4278"	54° 34' 34.8139"	57	54° 34' 34.8139"	16° 47' 28.7413"		
16	55° 2' 6.7650"	16° 51' 6.5068"	16° 51' 6.5068"	54° 34' 33.7650"	58	54° 34' 33.7650"	16° 47' 25.4144"		
17	55° 2' 6.8532"	16° 51' 1.4273"	16° 51' 1.4273"	54° 34' 32.7158"	59	54° 34' 32.7158"	16° 47' 22.0870"		
18	54° 58' 15.9709"	16° 55' 21.8017"	16° 55' 21.8017"	54° 34' 31.6665"	60	54° 34' 31.6665"	16° 47' 18.7602"		
19	54° 53' 51.8275"	16° 56' 2.3879"	16° 56' 2.3879"	54° 34' 31.2710"	61	54° 34' 31.2710"	16° 47' 17.5058"		
20	54° 53' 8.3008"	16° 55' 47.4622"	16° 55' 47.4622"	54° 34' 29.4690"	62	54° 34' 29.4690"	16° 47' 12.2027"		
21	54° 52' 37.2478"	16° 55' 30.7994"	16° 55' 30.7994"	54° 34' 28.3578"	63	54° 34' 28.3578"	16° 47' 8.9363"		
22	54° 51' 22.0488"	16° 55' 8.7354"	16° 55' 8.7354"	54° 34' 27.4161"	64	54° 34' 27.4161"	16° 47' 6.1686"		
23	54° 38' 0.3587"	16° 51' 14.2225"	16° 51' 14.2225"	54° 34' 24.6249"	65	54° 34' 24.6249"	16° 46' 53.7701"		
24	54° 37' 52.6914"	16° 51' 5.3769"	16° 51' 5.3769"	54° 34' 20.6102"	66	54° 34' 20.6102"	16° 46' 35.9400"		
25	54° 37' 42.1386"	16° 50' 57.4454"	16° 50' 57.4454"	54° 35' 28.2770"	67	54° 35' 28.2770"	16° 48' 10.7463"		
26	54° 37' 15.5552"	16° 50' 52.3094"	16° 50' 52.3094"	54° 37' 16.5542"	68	54° 37' 16.5542"	16° 50' 42.6910"		
27	54° 36' 56.3234"	16° 50' 33.0049"	16° 50' 33.0049"	54° 51' 15.6801"	69	54° 51' 15.6801"	16° 54' 47.9298"		
28	54° 35' 32.1722"	16° 48' 33.4718"	16° 48' 33.4718"	54° 53' 3.3687"	70	54° 53' 3.3687"	16° 55' 19.3200"		
29	54° 35' 32.1728"	16° 48' 33.4752"	16° 48' 33.4752"	54° 53' 52.3603"	71	54° 53' 52.3603"	16° 55' 33.7201"		
30	54° 35' 29.6883"	16° 48' 38.2196"	16° 48' 38.2196"	54° 58' 11.0603"	72	54° 58' 11.0603"	16° 54' 53.9197"		
31	54° 35' 27.9513"	16° 48' 38.7321"	16° 48' 38.7321"	55° 1' 30.0593"	73	55° 1' 30.0593"	16° 51' 8.7624"		
32	54° 35' 23.7314"	16° 48' 36.6202"	16° 48' 36.6202"	55° 2' 7.4603"	74	55° 2' 7.4603"	16° 50' 26.3602"		
33	54° 35' 12.8660"	16° 48' 31.7971"	16° 48' 31.7971"	55° 2' 7.3669"	75	55° 2' 7.3669"	16° 50' 31.7577"		
34	54° 35' 6.2730"	16° 48' 28.8711"	16° 48' 28.8711"	55° 2' 7.6295"	76	55° 2' 7.6295"	16° 50' 31.4746"		
35	54° 35' 5.3123"	16° 48' 28.4658"	16° 48' 28.4658"	55° 6' 9.4526"	77	55° 6' 9.4526"	16° 45' 57.9736"		
36	54° 35' 3.6382"	16° 48' 27.8449"	16° 48' 27.8449"	55° 6' 33.5265"	78	55° 6' 33.5265"	16° 45' 12.4044"		
37	54° 35' 2.3030"	16° 48' 27.4257"	16° 48' 27.4257"	55° 8' 25.0469"	79	55° 8' 25.0469"	16° 45' 33.7048"		
38	54° 35' 0.0596"	16° 48' 26.8580"	16° 48' 26.8580"	55° 28' 47.9879"	80	55° 28' 47.9879"	17° 8' 56.2586"		
39	54° 34' 50.5797"	16° 48' 24.6149"	16° 48' 24.6149"	55° 29' 53.4757"	81	55° 29' 53.4757"	17° 8' 45.0747"		
40	54° 34' 48.1536"	16° 48' 24.0409"	16° 48' 24.0409"	55° 31' 13.0205"	82	55° 31' 13.0205"	17° 8' 17.2517"		
41	54° 34' 47.6300"	16° 48' 20.8267"	16° 48' 20.8267"	55° 31' 16.1685"	83	55° 31' 16.1685"	17° 8' 45.2053"		
42	54° 34' 47.0364"	16° 48' 17.1813"	16° 48' 17.1813"	55° 31' 34.2294"	84	55° 31' 34.2294"	17° 14' 31.4456"		

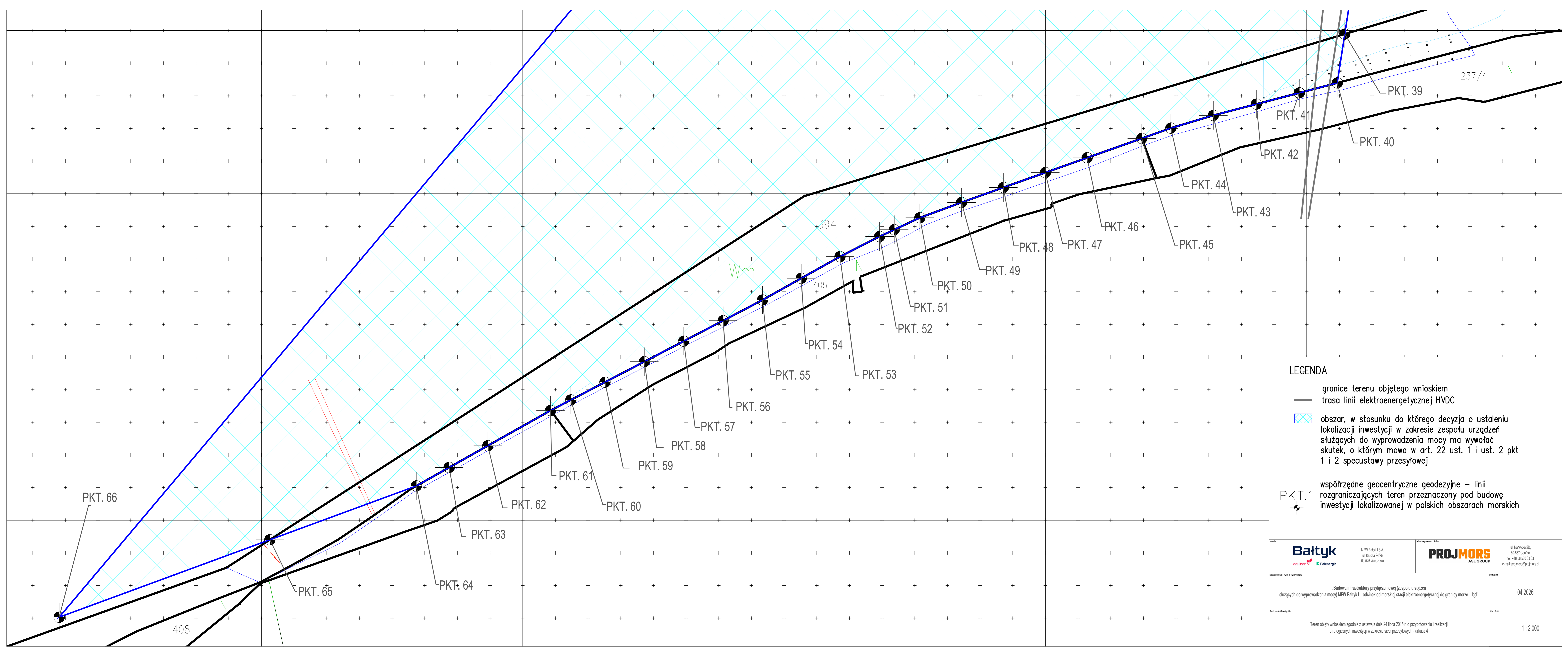


LEGENDA

- granice terenu objętego wnioskiem
- trasa linii elektroenergetycznej HVDC
- obszar, w stosunku do którego decyzja o ustaleniu lokalizacji inwestycji w zakresie zespołu urządzeń służących do wyprowadzenia mocy ma wywołać skutek, o którym mowa w art. 22 ust. 1 i ust. 2 pkt 1 i 2 specystawy przesyłowej

PKT.1 współrzędne geocentryczne geodezyjne - linii rozgraniczających teren przeznaczony pod budowę inwestycji lokalizowanej w polskich obszarach morskich

	MFW Bałtyk I S.A. ul. Krucza 24/26 00-526 Warszawa		ul. Narwicka 2D, 80-557 Gdansk tel. +48 58 520 33 03 e-mail: projmors@projmors.pl
Nazwa inwestycji / Name of the investment „Budowa infrastruktury przyłączeniowej (zespołu urządzeń służących do wyprowadzenia mocy) MFW Bałtyk I – odcinek od morskiej stacji elektroenergetycznej do granicy morze – ląd”		Data / Date 03.2026	
Tytuł rysunku / Drawing title Teren objęty wnioskiem zgodnie z ustawą z dnia 24 lipca 2015 r. o przygotowaniu i realizacji strategicznych inwestycji w zakresie sieci przesyłowych - arkusz 4		Skala / Scale 1:30 000	



LEGENDA

- granice terenu objętego wnioskiem
- trasa linii elektroenergetycznej HVDC
- obszar, w stosunku do którego decyzja o ustaleniu lokalizacji inwestycji w zakresie zespołu urządzeń służących do wyprowadzenia mocy ma wywołać skutek, o którym mowa w art. 22 ust. 1 i ust. 2 pkt 1 i 2 specustawy przesyłowej

PKT.1
 współrzędne geocentryczne geodezyjne – linii rozgraniczających teren przeznaczony pod budowę inwestycji lokalizowanej w polskich obszarach morskich

	MFW Bałtyk I S.A. ul. Kłocza 24/26 00-526 Warszawa	PROJMORS <small>ASE GROUP</small>	ul. Narwicka 20, 80-557 Gdańsk tel. +48 58 520 33 03 e-mail: projmors@projmors.pl
--	--	---	--

Nazwa inwestycji / Name of the investment: „Budowa infrastruktury przyłączeniowej (zespołu urządzeń służących do wyprowadzenia mocy) MFW Bałtyk I – odcinek od morskiej stacji elektroenergetycznej do granicy morze – ląd”	Data / Date: 04.2026
--	-------------------------

Teren objęty wnioskiem zgodnie z ustawą z dnia 24 lipca 2015 r. o przygotowaniu i realizacji strategicznych inwestycji w zakresie sieci przesyłowych - arkusz 4	Skala / Scale: 1 : 2 000
---	-----------------------------