

Nazwa otworu:
L005/W30/II2/w

Załącznik nr 1 ark. 1
do decyzji Wojewody Pomorskiego
nr WI-V.747.2.11.2026.JP

DZIAŁKA:
nr działki: 147
teryt działki:
220706_2.0006.147
obręb: Karpiny
gmina: Sadlinki
powiat: kwidzyński

- Lokalizacja punktu badawczego
- Granice działek
- ▤ Granica terenu objętego wnioskiem

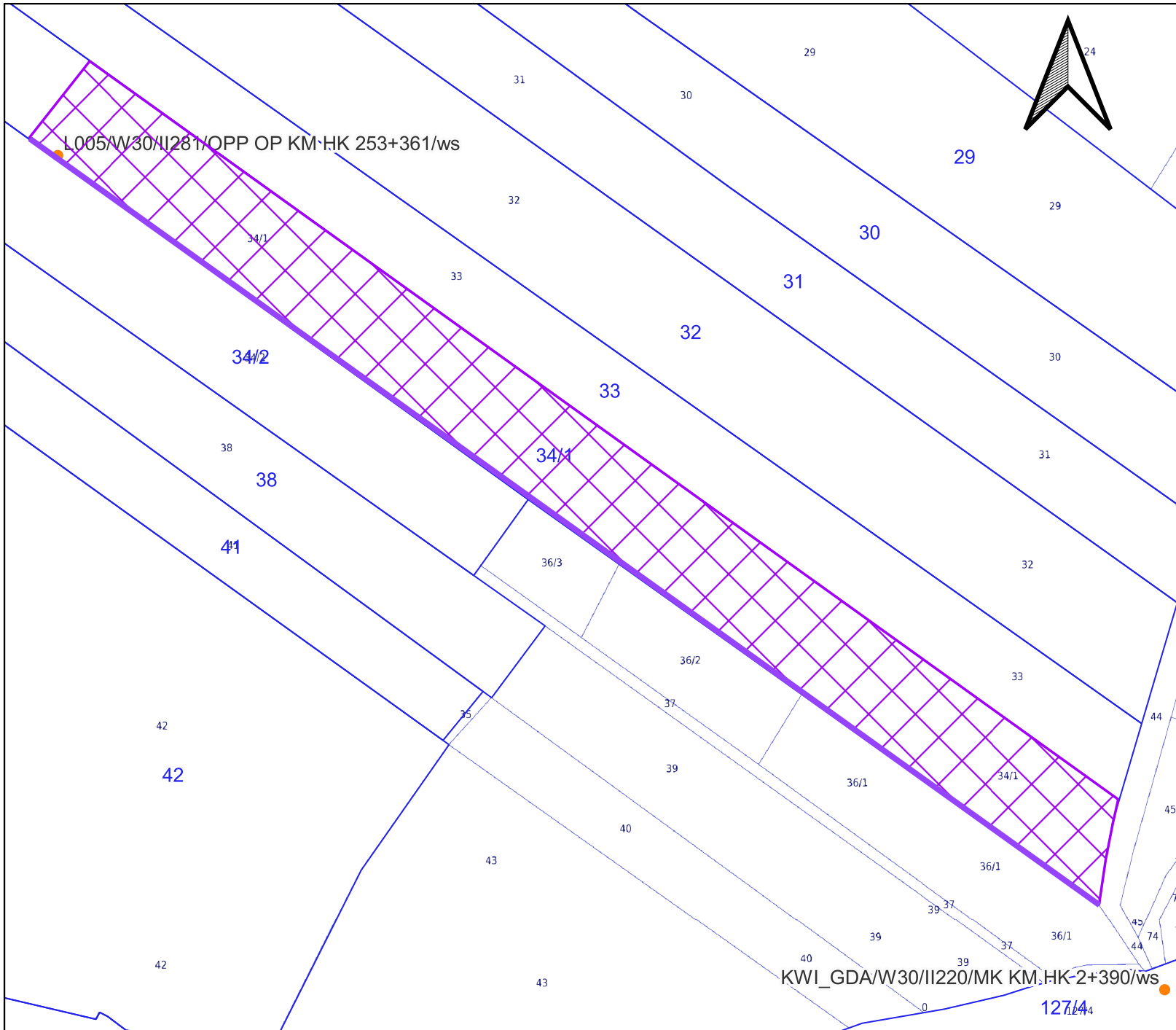
POMORSKI URZĄD WOJEWÓDZKI
W GDAŃSKU
WYDZIAŁ INFRASTRUKTURY

Załącznik nr 1 ark. 1-27
do decyzji Wojewody Pomorskiego
nr WI-V.747.2.11.2026.JP

SKALA: 1:1000

Załącznik 1

"Lokalizacja drogi dojazdowej do miejsc przeprowadzonych badań geologicznych, geotechnicznych i geofizycznych zostanie wyznaczona przez Wykonawcę badań w terenie, z uwzględnieniem aktualnego sposobu zagospodarowania działki, możliwości najkrótszego dojazdu do punktu badawczego, a w szczególności w sposób ograniczający powstanie potencjalnej szkody na nieruchomości"



Nazwa otworu:
L005/W30/II281/OPP OP KM HK
253+361/ws

Załącznik nr 1 ark. 2
do decyzji Wojewody Pomorskiego
nr WI-V.747.2.11.2026.JP

DZIAŁKA:
nr działki: 34/1
teryt działki:
220703_2.0024.34/1
obręb: Rozpędziny
gmina: Kwidzyn
powiat: kwidzyński

- Lokalizacja punktu badawczego
- Granice działek
- Granica terenu objętego wnioskiem

SKALA: 1:2500

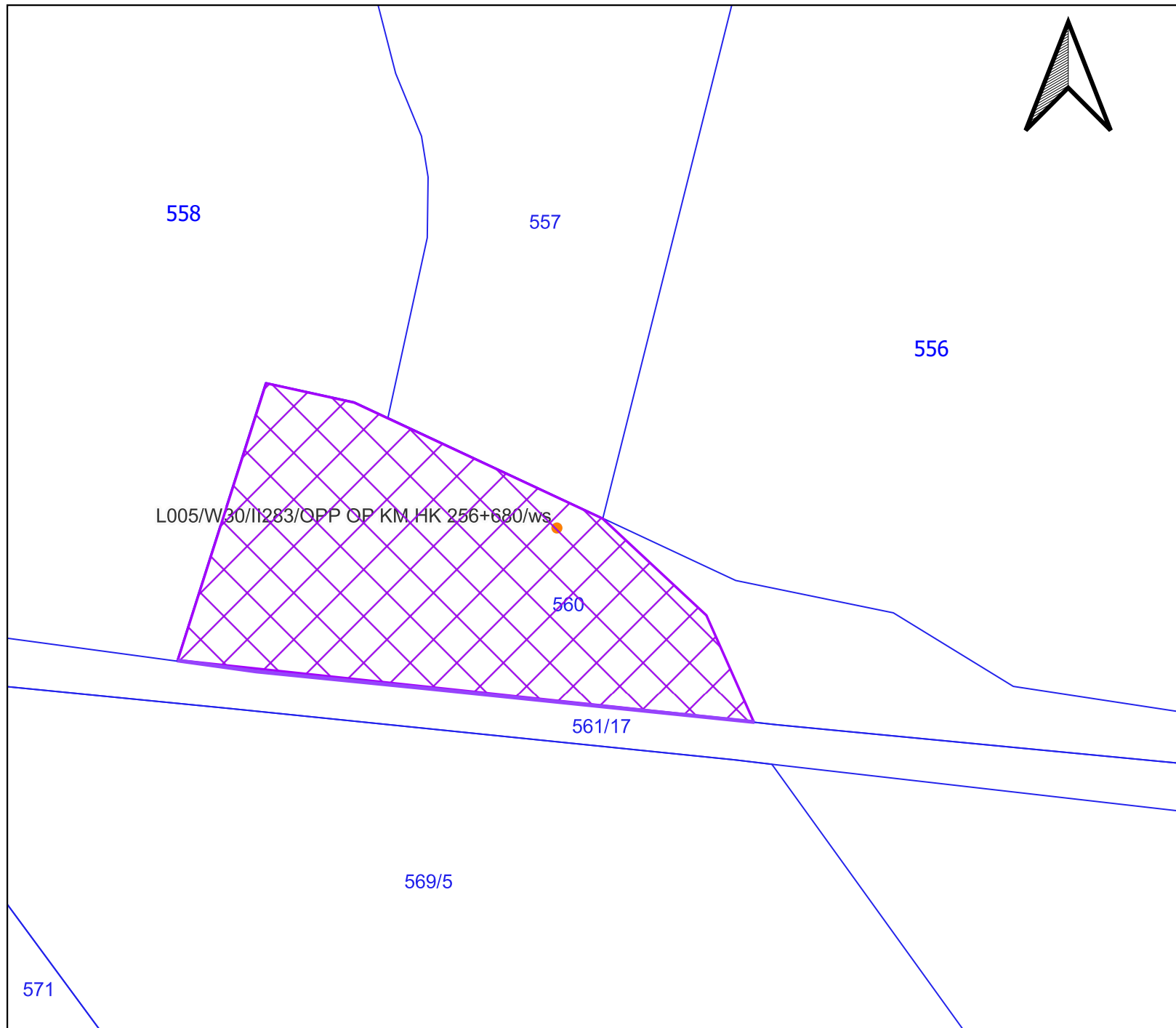
"Lokalizacja drogi dojazdowej do miejsc przeprowadzonych badań geologicznych, geotechnicznych i geofizycznych zostanie wyznaczona przez Wykonawcę badań w terenie, z uwzględnieniem aktualnego sposobu zagospodarowania działki, możliwości najkrótszego dojazdu do punktu badawczego, a w szczególności w sposób ograniczający powstanie potencjalnej szkody na nieruchomości"



Nazwa otworu:
L005/W30/II283/OPP OP KM HK
256+680/ws

Załącznik nr 1 ark. 3
do decyzji Wojewody Pomorskiego
nr WI-V.747.2.11.2026.JP

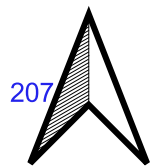
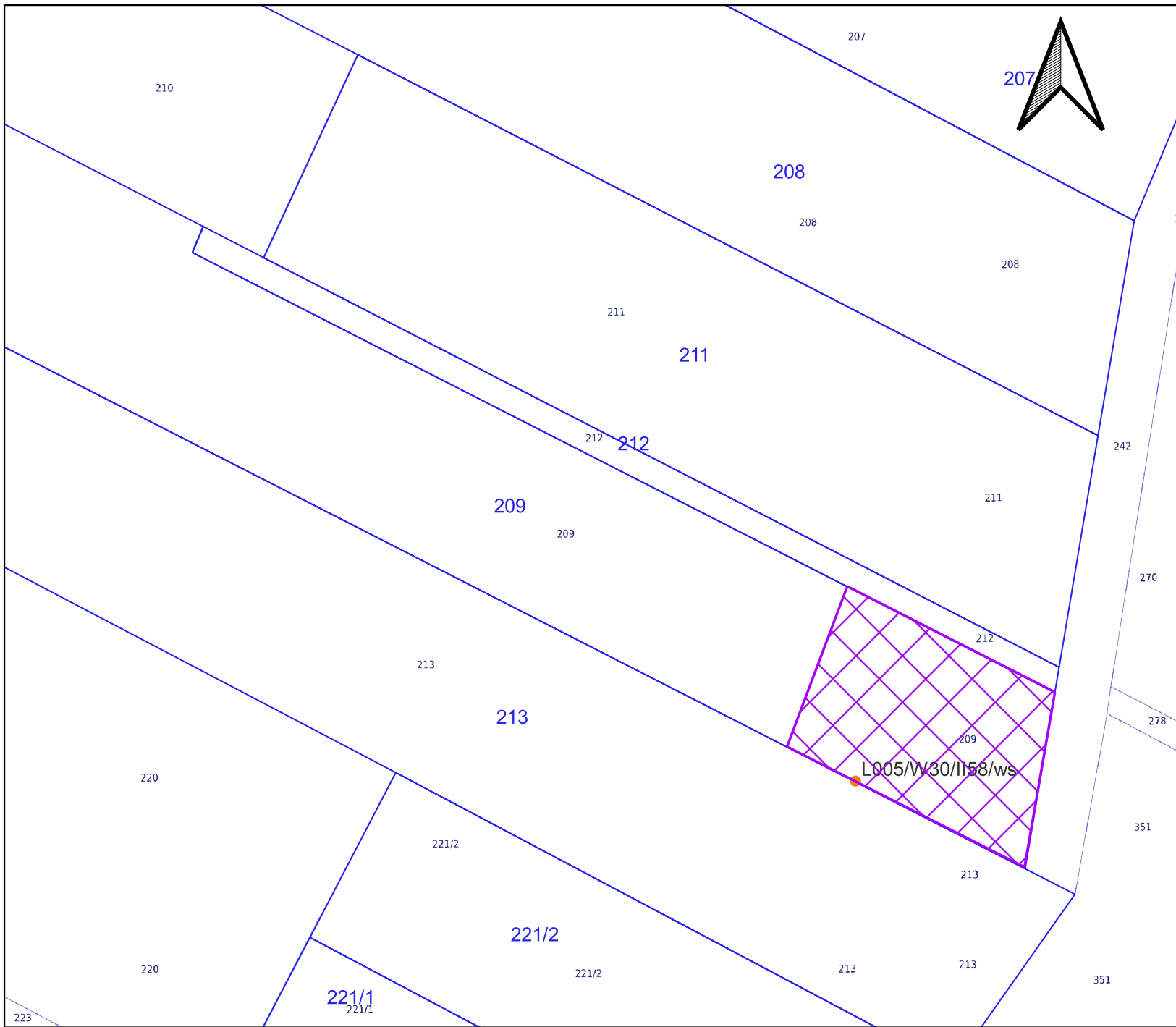
DZIAŁKA:
nr działki: 560
teryt działki:
220703_2.0016.560
obręb: Mareza
gmina: Kwidzyn
powiat: kwidzyński



- Lokalizacja punktu badawczego
- Granice działek
- ▨ Granica terenu objętego wnioskiem

SKALA: 1:1000

"Lokalizacja drogi dojazdowej do miejsc przeprowadzonych badań geologicznych, geotechnicznych i geofizycznych zostanie wyznaczona przez Wykonawcę badań w terenie, z uwzględnieniem aktualnego sposobu zagospodarowania działki, możliwości najkrótszego dojazdu do punktu badawczego, a w szczególności w sposób ograniczający powstanie potencjalnej szkody na nieruchomości"



Nazwa otworu:
L005/W30/II58/ws

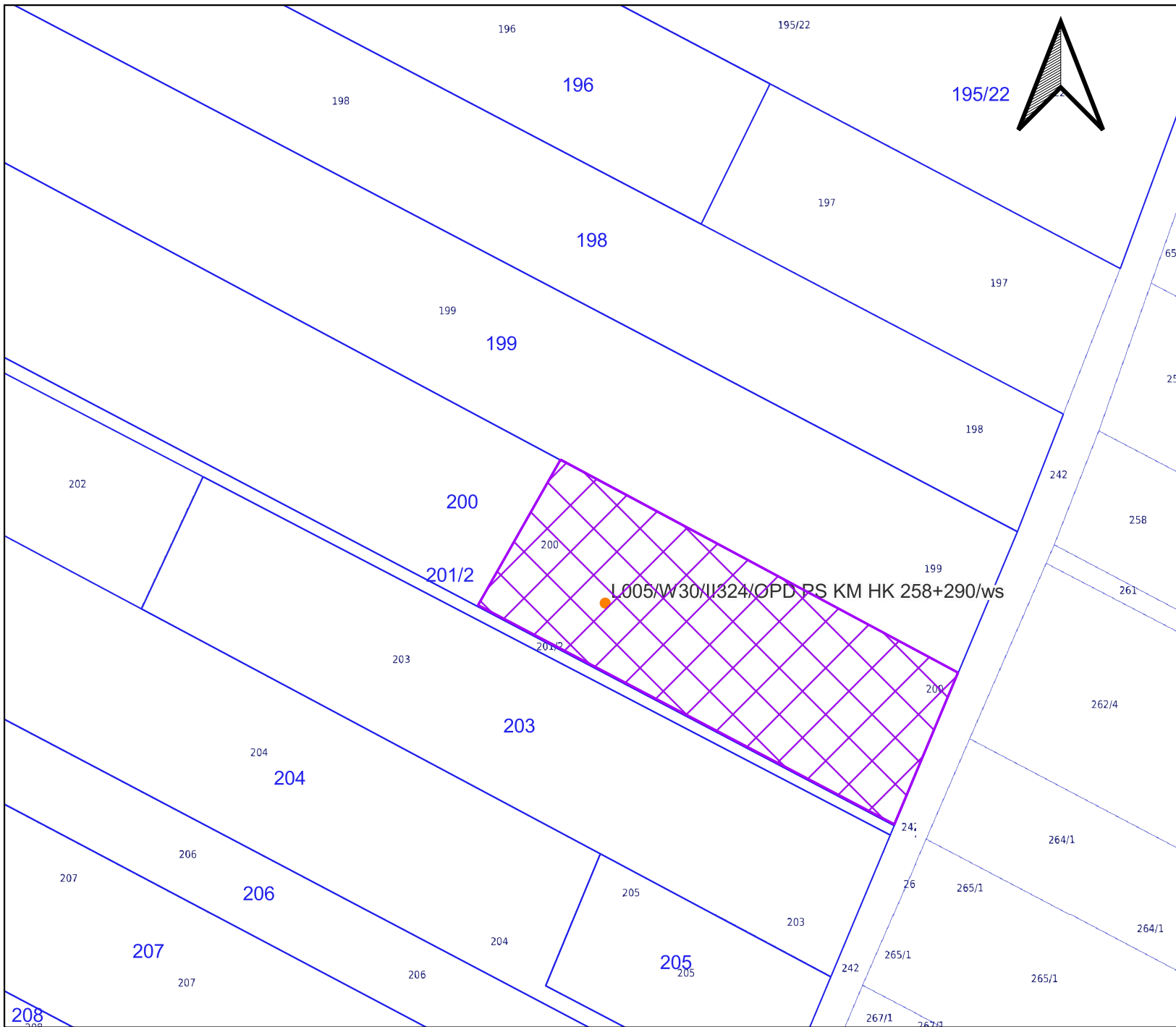
Załącznik nr 1 ark. 4
do decyzji Wojewody Pomorskiego
nr WI-V.747.2.11.2026.JP

DZIAŁKA:
nr działki: 209
teryt działki:
220703_2.0016.209
obręb: Mareza
gmina: Kwidzyn-W
powiat: kwidzyński

- Lokalizacja punktu badawczego
- Granice działek
- Granica terenu objętego wnioskiem

SKALA: 1:2000

"Lokalizacja drogi dojazdowej do miejsc przeprowadzonych badań geologicznych, geotechnicznych i geofizycznych zostanie wyznaczona przez Wykonawcę badań w terenie, z uwzględnieniem aktualnego sposobu zagospodarowania działki, możliwości najkrótszego dojazdu do punktu badawczego, a w szczególności w sposób ograniczający powstanie potencjalnej szkody na nieruchomości"



Nazwa otworu:
**L005/W30/II324/OPD PS KM HK
 258+290/ws**

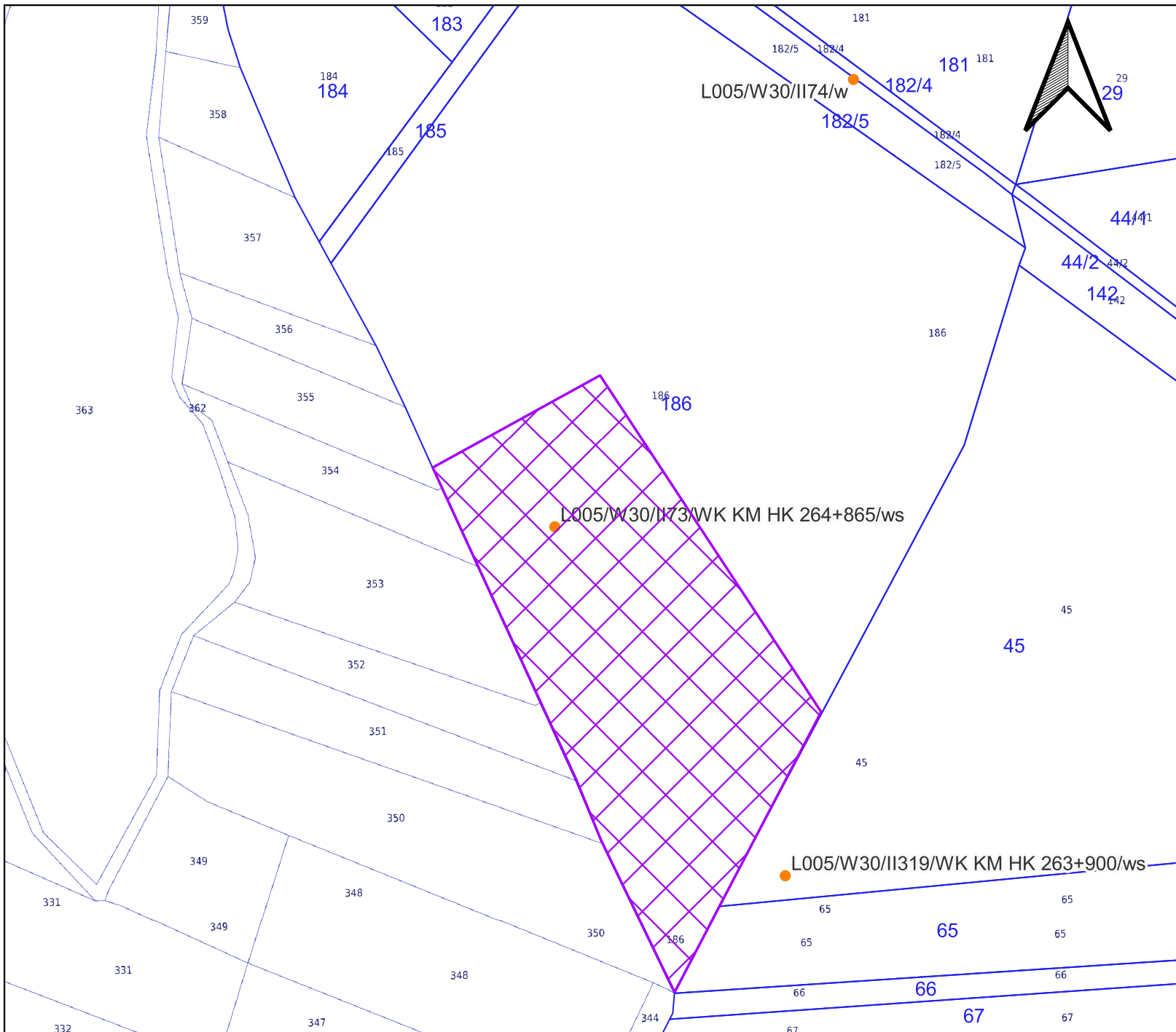
Załącznik nr 1 ark. 5
 do decyzji Wojewody Pomorskiego
 nr WI-V.747.2.11.2026.JP

DZIAŁKA:
 nr działki: 200
 teryt działki:
 220703_2.0016.200
 obręb: Mareza
 gmina: Kwidzyn-W
 powiat: kwidzyński

- Lokalizacja punktu badawczego
- Granice działek
- Granica terenu objętego wnioskiem

SKALA: 1:2000

"Lokalizacja drogi dojazdowej do miejsc przeprowadzonych badań geologicznych, geotechnicznych i geofizycznych zostanie wyznaczona przez Wykonawcę badań w terenie, z uwzględnieniem aktualnego sposobu zagospodarowania działki, możliwości najkrótszego dojazdu do punktu badawczego, a w szczególności w sposób ograniczający powstanie potencjalnej szkody na nieruchomości"



Nazwa otworu:
L005/W30/II73/WK KM HK
264+865/ws

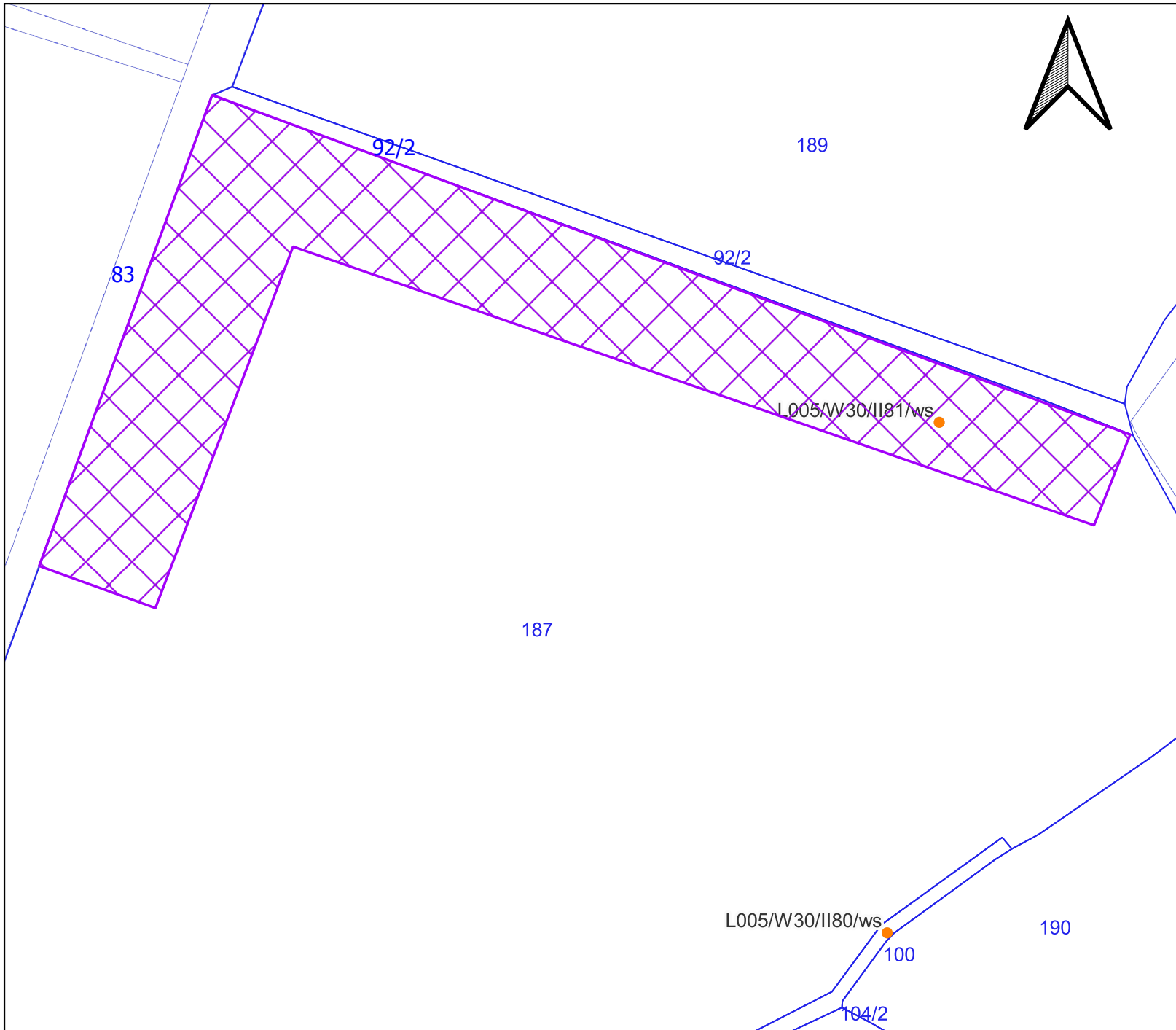
Załącznik nr 1 ark. 6
do decyzji Wojewody Pomorskiego
nr WI-V.747.2.11.2026.JP

DZIAŁKA:
nr działki: 186
teryt działki:
220703_2.0021.186
obręb: Gurcz
gmina: Kwidzyn-W
powiat: kwidzyński

- Lokalizacja punktu badawczego
- Granice działek
- Granica terenu objętego wnioskiem

SKALA: 1:2000

"Lokalizacja drogi dojazdowej do miejsc przeprowadzonych badań geologicznych, geotechnicznych i geofizycznych zostanie wyznaczona przez Wykonawcę badań w terenie, z uwzględnieniem aktualnego sposobu zagospodarowania działki, możliwości najkrótszego dojazdu do punktu badawczego, a w szczególności w sposób ograniczający powstanie potencjalnej szkody na nieruchomości"



Nazwa otworu:
L005/W30/II81/ws

Załącznik nr 1 ark. 7
do decyzji Wojewody Pomorskiego
nr WI-V.747.2.11.2026.JP

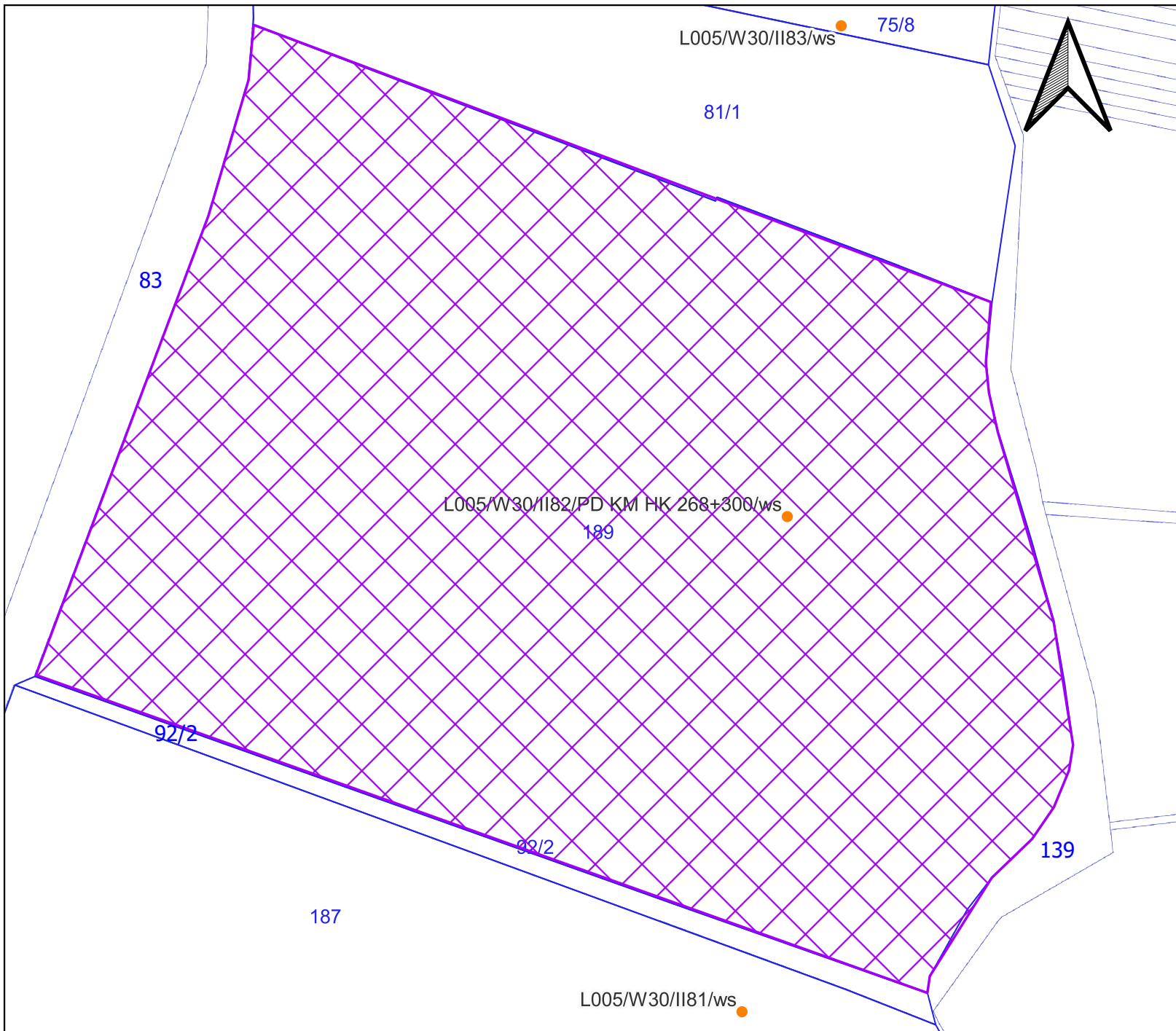
DZIAŁKA:
nr działki: 187
teryt działki:
220703_2.0009.187
obręb: Gurcz
gmina: Kwidzyn-W
powiat: kwidzyński

- Lokalizacja punktu badawczego
- Granice działek
- ▨ Granica terenu objętego wnioskiem

SKALA: 1:3000

Załącznik 7

"Lokalizacja drogi dojazdowej do miejsc przeprowadzonych badań geologicznych, geotechnicznych i geofizycznych zostanie wyznaczona przez Wykonawcę badań w terenie, z uwzględnieniem aktualnego sposobu zagospodarowania działki, możliwości najkrótszego dojazdu do punktu badawczego, a w szczególności w sposób ograniczający powstanie potencjalnej szkody na nieruchomości"



Nazwa otworu:
L005/W30/II82/PD KM HK
268+300/ws

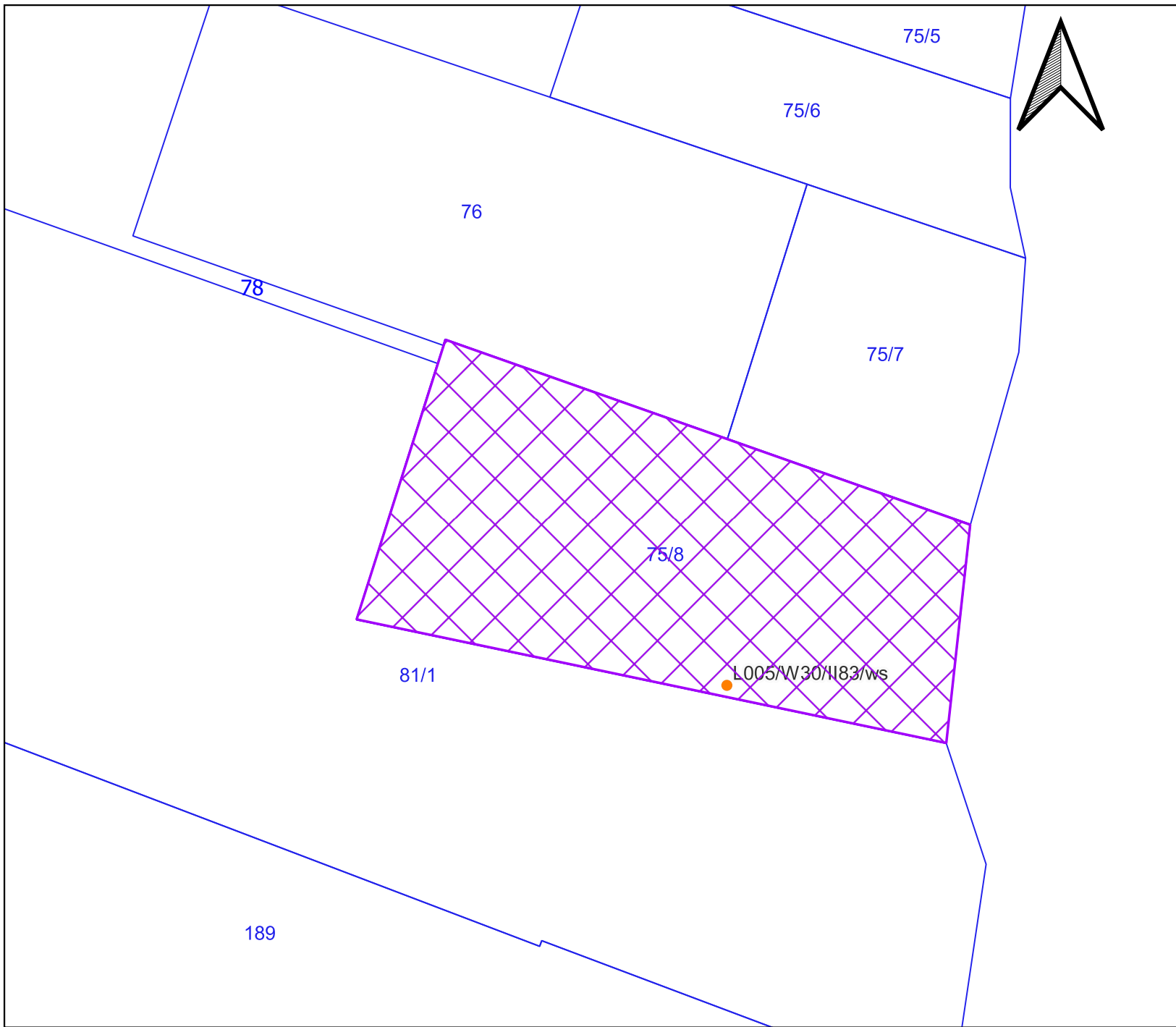
Załącznik nr 1 ark. 8
do decyzji Wojewody Pomorskiego
nr WI-V.747.2.11.2026.JP

DZIAŁKA:
nr działki: 189
teryt działki:
220703_2.0009.189
obręb: Gurcz
gmina: Kwidzyn-W
powiat: kwidzyński

- Lokalizacja punktu badawczego
- Granice działek
- ▨ Granica terenu objętego wnioskiem

SKALA: 1:3000

"Lokalizacja drogi dojazdowej do miejsc przeprowadzonych badań geologicznych, geotechnicznych i geofizycznych zostanie wyznaczona przez Wykonawcę badań w terenie, z uwzględnieniem aktualnego sposobu zagospodarowania działki, możliwości najkrótszego dojazdu do punktu badawczego, a w szczególności w sposób ograniczający powstanie potencjalnej szkody na nieruchomości"



Nazwa otworu:
L005/W30/II83/ws

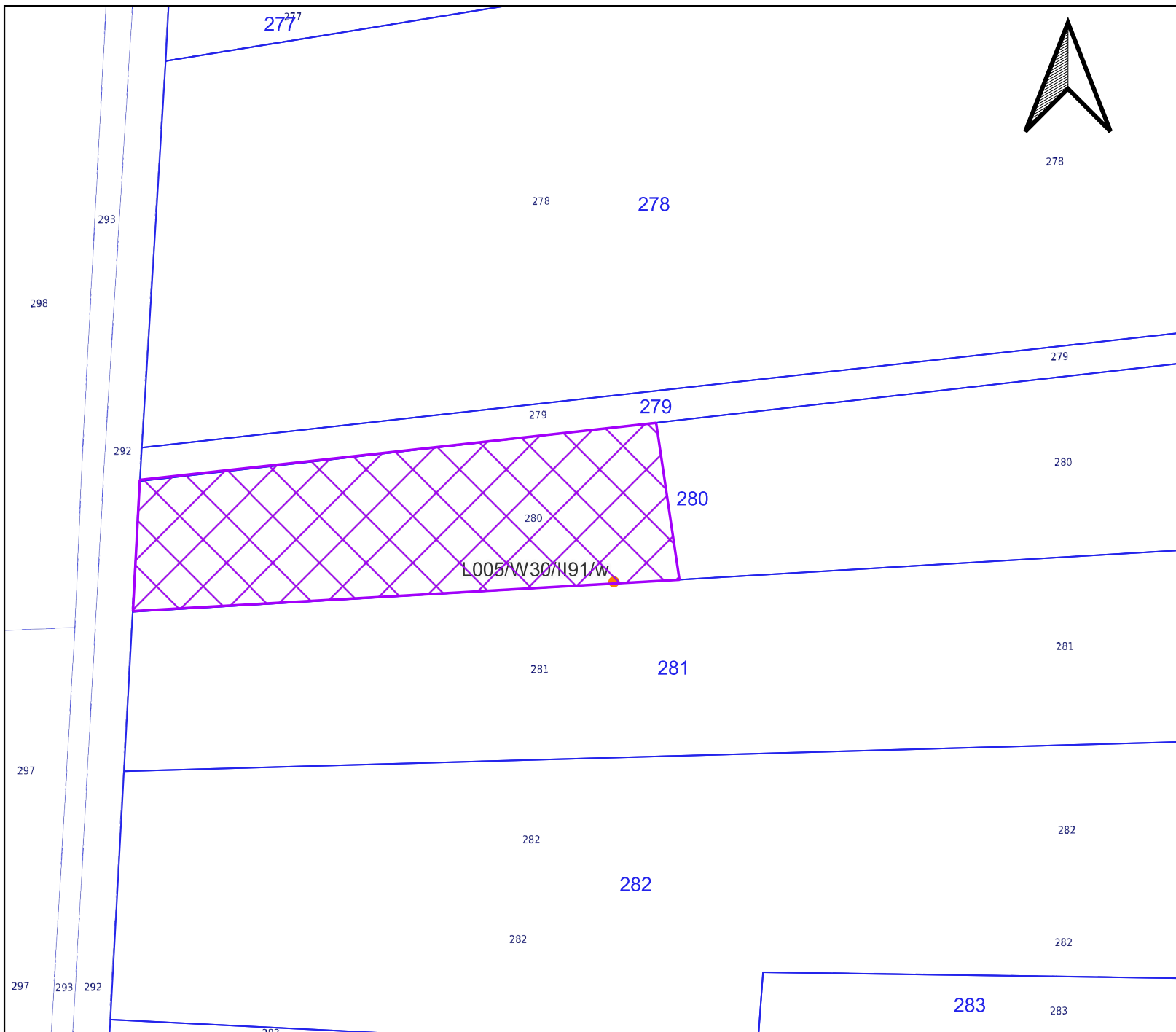
Załącznik nr 1 ark. 9
do decyzji Wojewody Pomorskiego
nr WI-V.747.2.11.2026.JP

DZIAŁKA:
nr działki: 75/8
teryt działki:
220703_2.0009.75/8
obręb: Gurcz
gmina: Kwidzyn-W
powiat: kwidzyński

- Lokalizacja punktu badawczego
- Granice działek
- ▨ Granica terenu objętego wnioskiem

SKALA: 1:2000

"Lokalizacja drogi dojazdowej do miejsc przeprowadzonych badań geologicznych, geotechnicznych i geofizycznych zostanie wyznaczona przez Wykonawcę badań w terenie, z uwzględnieniem aktualnego sposobu zagospodarowania działki, możliwości najkrótszego dojazdu do punktu badawczego, a w szczególności w sposób ograniczający powstanie potencjalnej szkody na nieruchomości"



Nazwa otworu:
L005/W30/II91/w

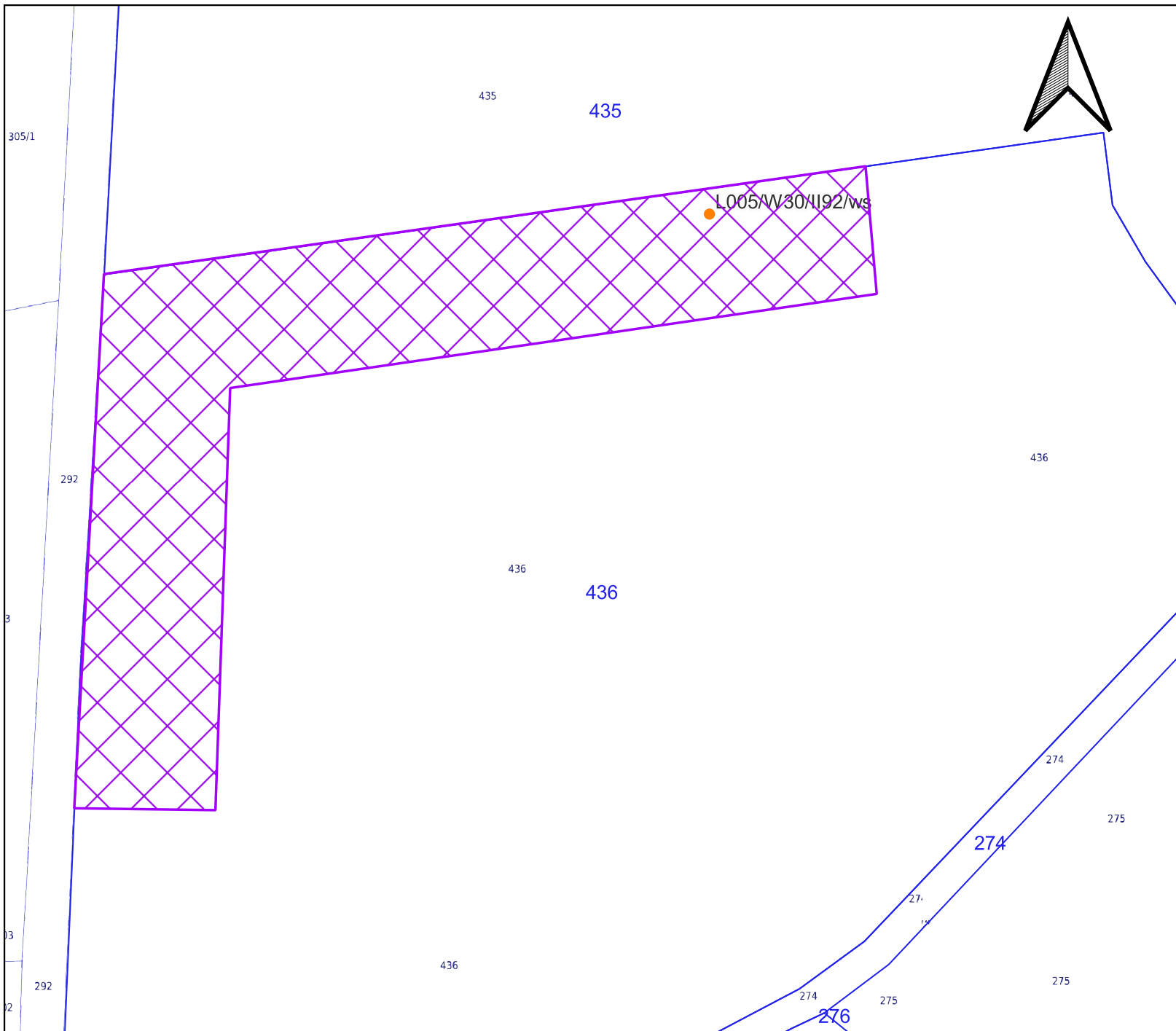
Załącznik nr 1 ark. 11
do decyzji Wojewody Pomorskiego
nr WI-V.747.2.11.2026.JP

DZIAŁKA:
nr działki: 280
teryt działki:
220705_2.0001.280
obręb: Barcice
gmina: Ryjewo
powiat: kwidzyński

- Lokalizacja punktu badawczego
- Granice działek
- ▨ Granica terenu objętego wnioskiem

SKALA: 1:1000

"Lokalizacja drogi dojazdowej do miejsc przeprowadzonych badań geologicznych, geotechnicznych i geofizycznych zostanie wyznaczona przez Wykonawcę badań w terenie, z uwzględnieniem aktualnego sposobu zagospodarowania działki, możliwości najkrótszego dojazdu do punktu badawczego, a w szczególności w sposób ograniczający powstanie potencjalnej szkody na nieruchomości"



Nazwa otworu:
L005/W30/II92/ws

Załącznik nr 1 ark. 12
do decyzji Wojewody Pomorskiego
nr WI-V.747.2.11.2026.JP

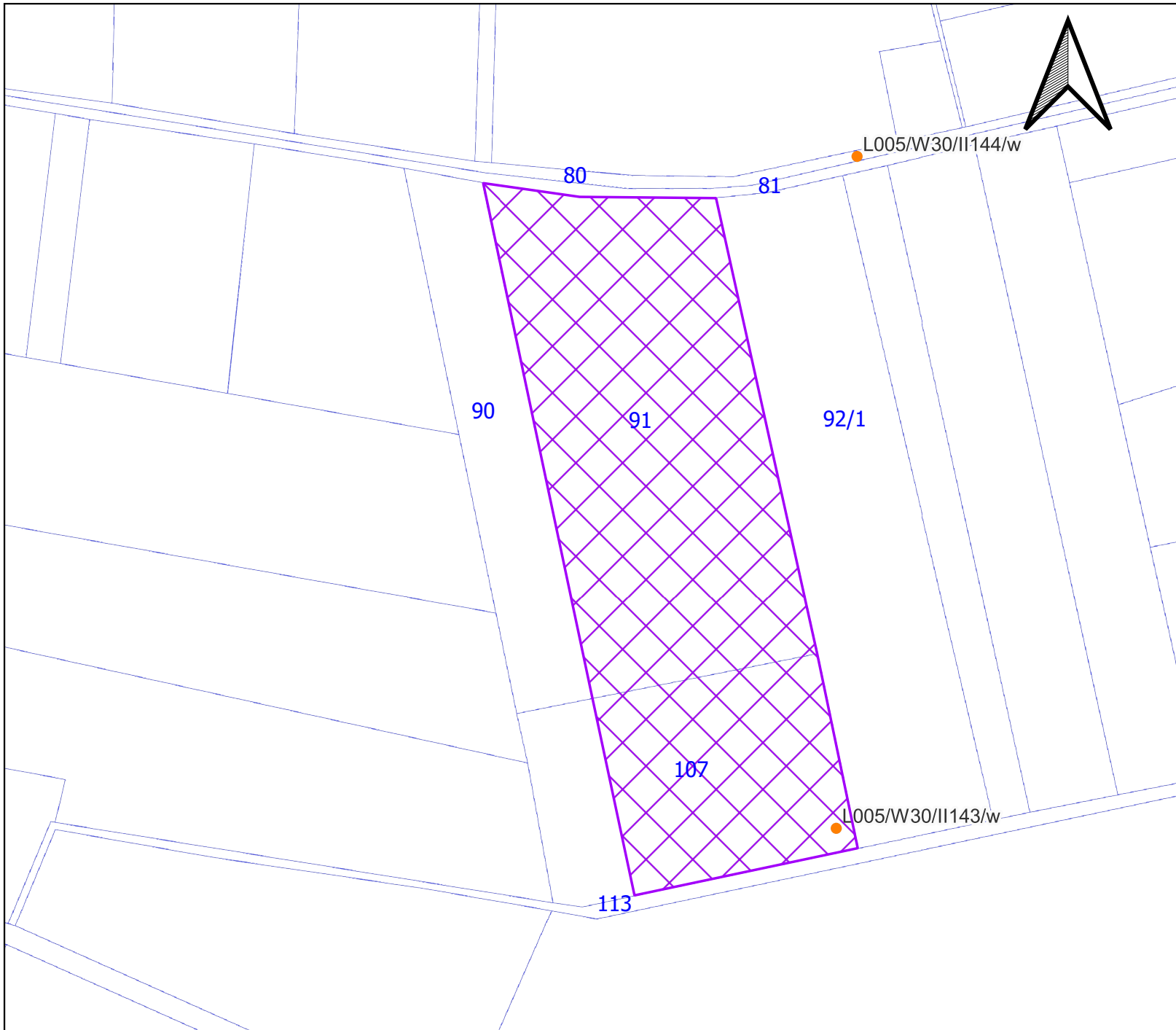
DZIAŁKA:
nr działki: 436
teryt działki:
220705_2.0001.436
obręb: Barcice
gmina: Ryjewo
powiat: kwidzyński

- Lokalizacja punktu badawczego
- Granice działek
- ▨ Granica terenu objętego wnioskiem

SKALA: 1:1000

Załącznik 12

"Lokalizacja drogi dojazdowej do miejsc przeprowadzonych badań geologicznych, geotechnicznych i geofizycznych zostanie wyznaczona przez Wykonawcę badań w terenie, z uwzględnieniem aktualnego sposobu zagospodarowania działki, możliwości najkrótszego dojazdu do punktu badawczego, a w szczególności w sposób ograniczający powstanie potencjalnej szkody na nieruchomości"



Nazwa otworu:
L005/W30/II143/w

Załącznik nr 1 ark. 13
do decyzji Wojewody Pomorskiego
nr WI-V.747.2.11.2026.JP

DZIAŁKA:

nr działki: 91 i 107

teryt działki:

220906_2.0001.91

220906_2.0001.107

obręb: Bystrze

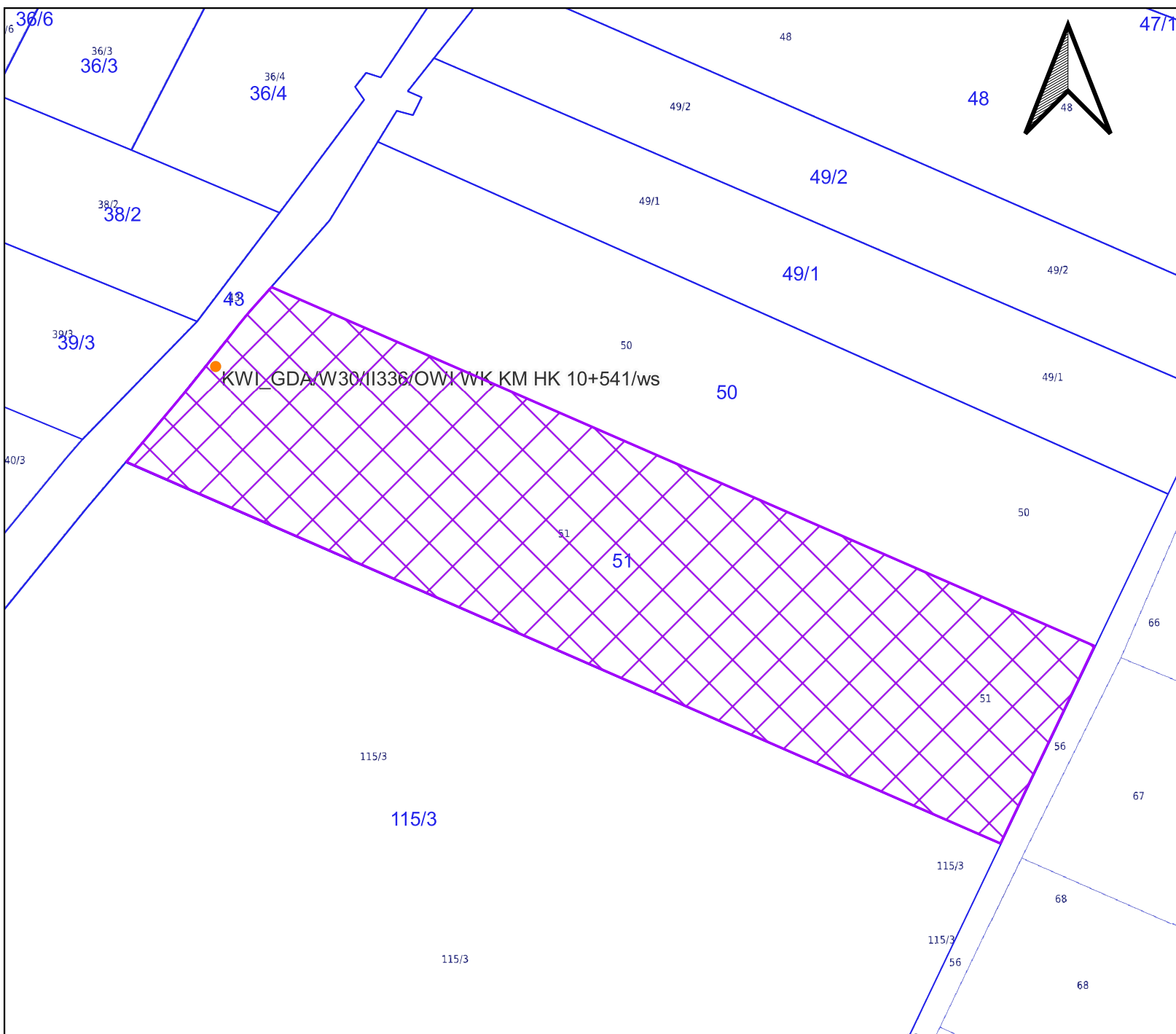
gmina: Miłoradz

powiat: malborski

- Lokalizacja punktu badawczego
- Granice działek
- ▨ Granica terenu objętego wnioskiem

SKALA: 1:4000

"Lokalizacja drogi dojazdowej do miejsc przeprowadzonych badań geologicznych, geotechnicznych i geofizycznych zostanie wyznaczona przez Wykonawcę badań w terenie, z uwzględnieniem aktualnego sposobu zagospodarowania działki, możliwości najkrótszego dojazdu do punktu badawczego, a w szczególności w sposób ograniczający powstanie potencjalnej szkody na nieruchomości"



Nazwa otworu:
KWI_GDA/W30/II336/OWI WK
KM HK 10+541/ws

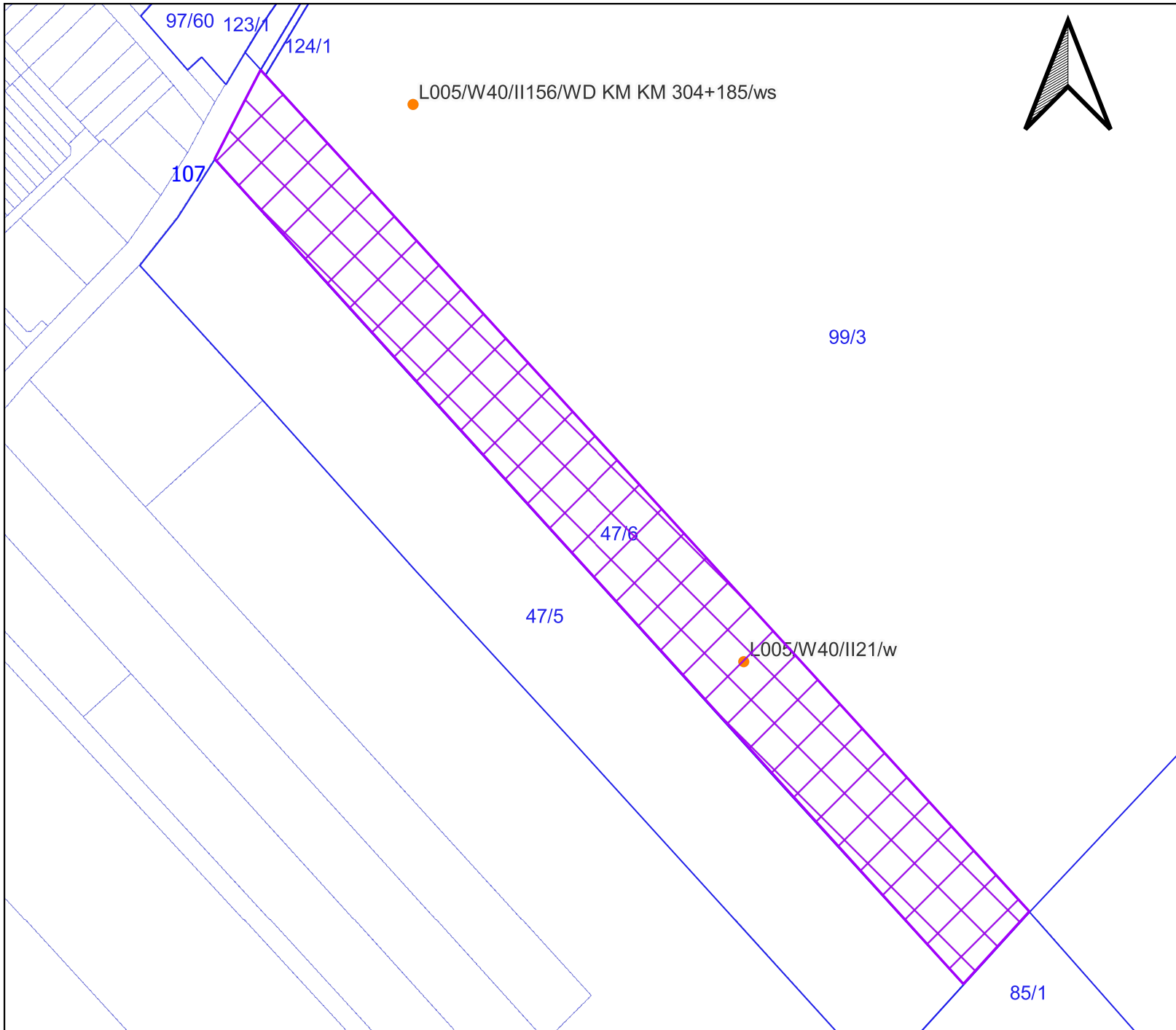
Załącznik nr 1 ark. 14
do decyzji Wojewody Pomorskiego
nr WI-V.747.2.11.2026.JP

DZIAŁKA:
nr działki: 51
teryt działki:
220703_2.0001.51
obręb: Baldram
gmina: Kwidzyn-W
powiat: kwidzyński

- Lokalizacja punktu badawczego
- Granice działek
- ▨ Granica terenu objętego wnioskiem

SKALA: 1:2000

"Lokalizacja drogi dojazdowej do miejsc przeprowadzonych badań geologicznych, geotechnicznych i geofizycznych zostanie wyznaczona przez Wykonawcę badań w terenie, z uwzględnieniem aktualnego sposobu zagospodarowania działki, możliwości najkrótszego dojazdu do punktu badawczego, a w szczególności w sposób ograniczający powstanie potencjalnej szkody na nieruchomości"



Nazwa otworu:
L005/W40/II21/w

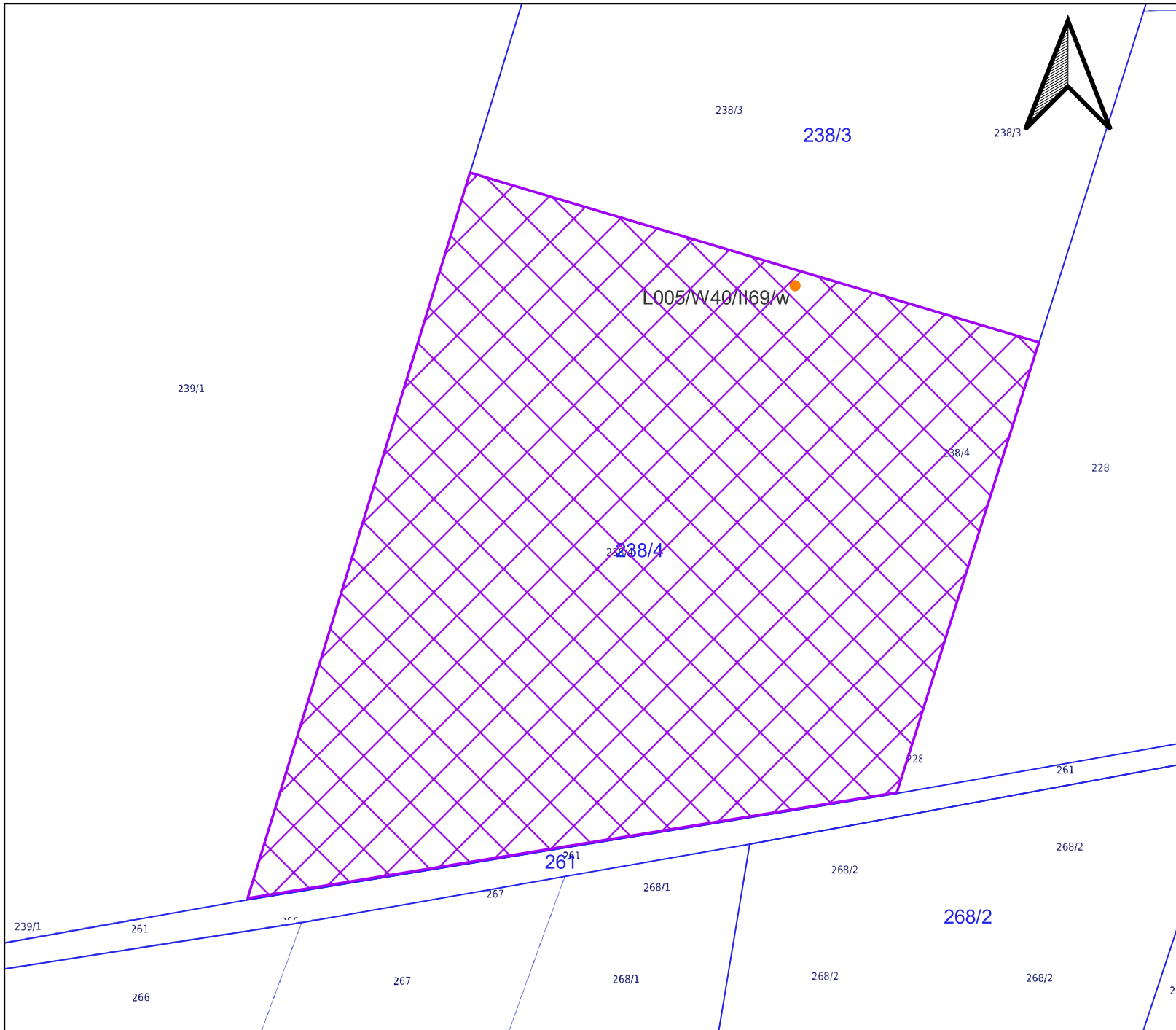
Załącznik nr 1 ark. 15
do decyzji Wojewody Pomorskiego
nr WI-V.747.2.11.2026.JP

DZIAŁKA:
nr działki: 47/6
teryt działki:
220903_2.0006.47/6
obręb: Parszewo
gmina: Lichnowy
powiat: malborski

- Lokalizacja punktu badawczego
- Granice działek
- ▤ Granica terenu objętego wnioskiem

SKALA: 1:4000

"Lokalizacja drogi dojazdowej do miejsc przeprowadzonych badań geologicznych, geotechnicznych i geofizycznych zostanie wyznaczona przez Wykonawcę badań w terenie, z uwzględnieniem aktualnego sposobu zagospodarowania działki, możliwości najkrótszego dojazdu do punktu badawczego, a w szczególności w sposób ograniczający powstanie potencjalnej szkody na nieruchomości"



Nazwa otworu:
L005/W40/II69/w

Załącznik nr 1 ark. 16
do decyzji Wojewody Pomorskiego
nr WI-V.747.2.11.2026.JP

DZIAŁKA:
nr działki: 238/4
teryt działki:
220705_2.0008.238/4
obręb: Straszewo
gmina: Ryjewo
powiat: kwidzyński

- Lokalizacja punktu badawczego
- Granice działek
- ▨ Granica terenu objętego wnioskiem

SKALA: 1:2000

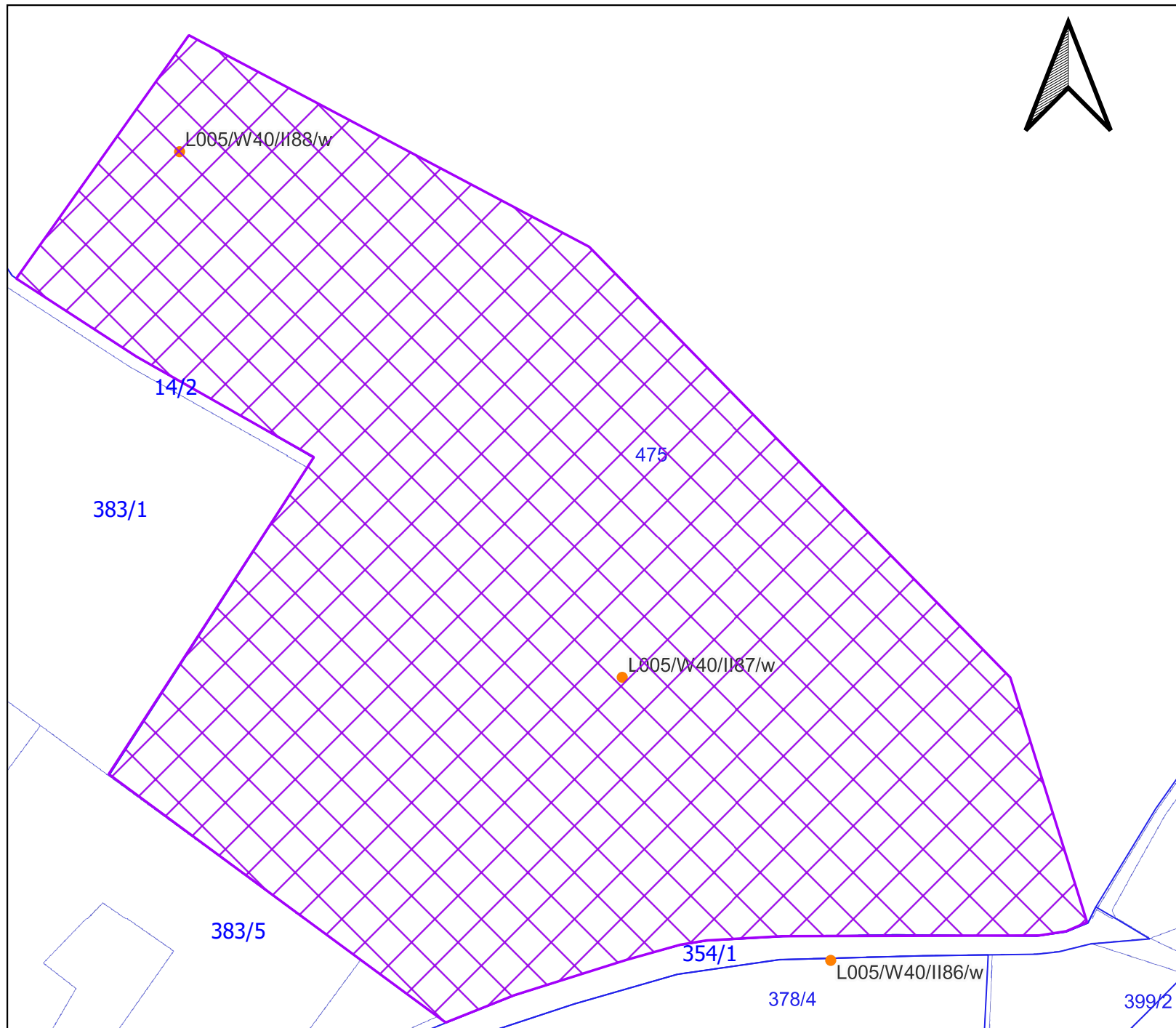
"Lokalizacja drogi dojazdowej do miejsc przeprowadzonych badań geologicznych, geotechnicznych i geofizycznych zostanie wyznaczona przez Wykonawcę badań w terenie, z uwzględnieniem aktualnego sposobu zagospodarowania działki, możliwości najkrótszego dojazdu do punktu badawczego, a w szczególności w sposób ograniczający powstanie potencjalnej szkody na nieruchomości"



Nazwa otworu:
L005/W40/II87/w
L005/W40/II88/w

Załącznik nr 1 ark. 18
do decyzji Wojewody Pomorskiego
nr WI-V.747.2.11.2026.JP

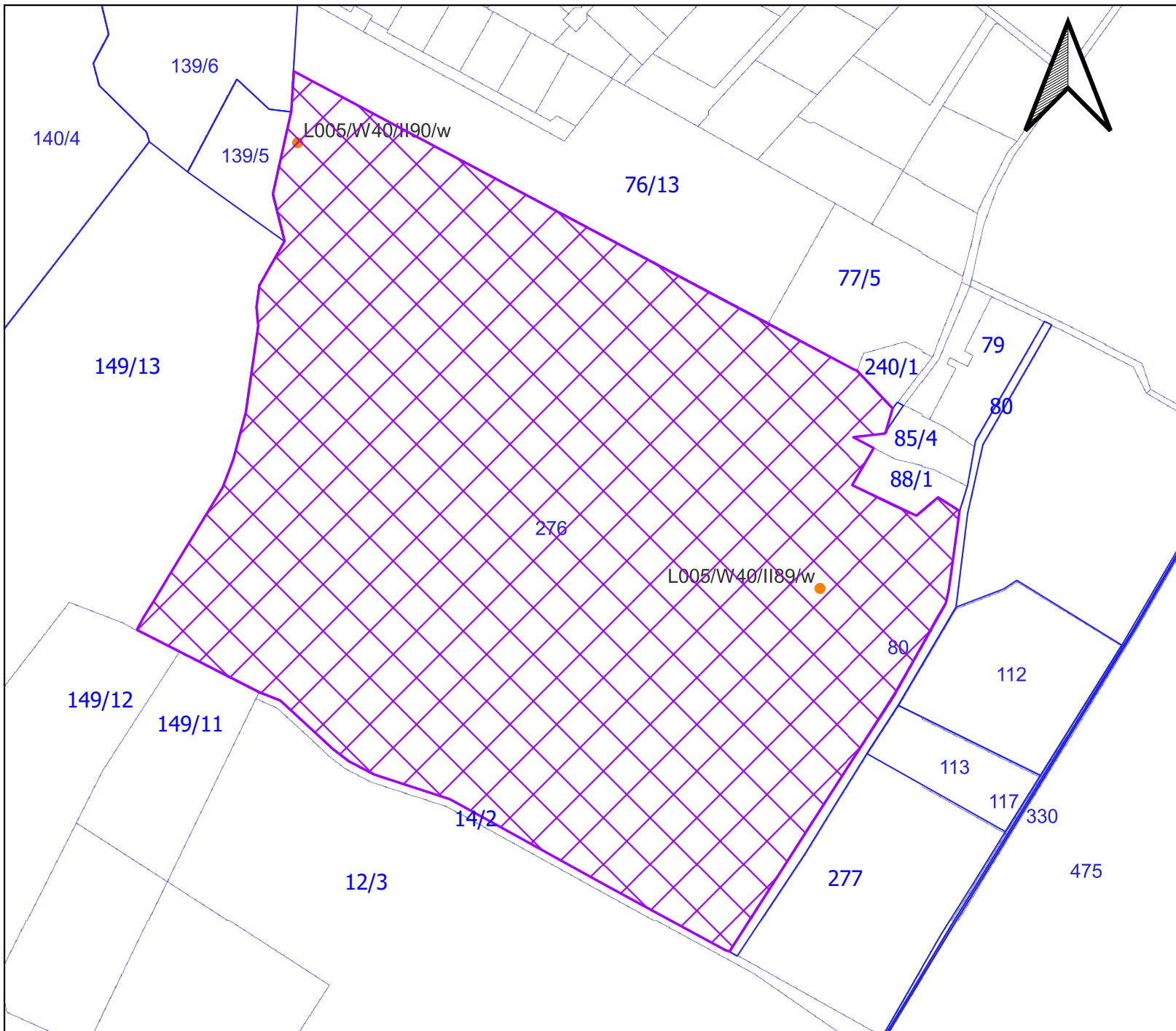
DZIAŁKA:
nr działki: 475
teryt działki:
221605_5.0015.475
obręb: Sztumska Wieś
gmina: Sztum-G
powiat: sztumski



- Lokalizacja punktu badawczego
- Granice działek
- ▨ Granica terenu objętego wnioskiem

SKALA: 1:4000

"Lokalizacja drogi dojazdowej do miejsc przeprowadzonych badań geologicznych, geotechnicznych i geofizycznych zostanie wyznaczona przez Wykonawcę badań w terenie, z uwzględnieniem aktualnego sposobu zagospodarowania działki, możliwości najkrótszego dojazdu do punktu badawczego, a w szczególności w sposób ograniczający powstanie potencjalnej szkody na nieruchomości"



Nazwa otworu:
L005/W40/II89/w
L005/W40/II90/w

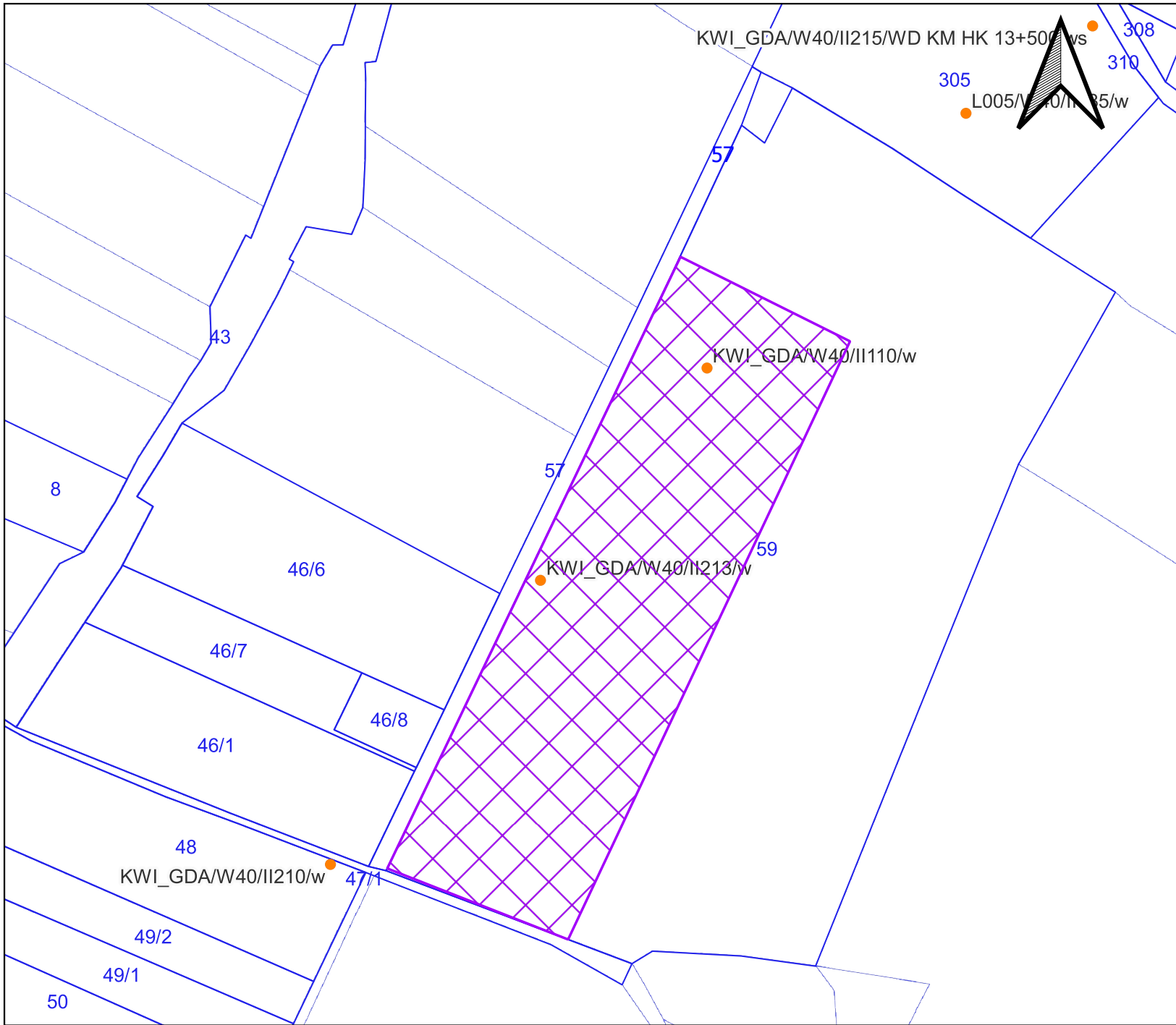
Załącznik nr 1 ark. 19
do decyzji Wojewody Pomorskiego
nr WI-V.747.2.11.2026.JP

DZIAŁKA:
nr działki: 276
teryt działki:
221605_5.0018.276
obręb: Zajezerze
gmina: Sztum-G
powiat: sztumski

- Lokalizacja punktu badawczego
- Granice działek
- ▤ Granica terenu objętego wnioskiem

SKALA: 1:4000

"Lokalizacja drogi dojazdowej do miejsc przeprowadzonych badań geologicznych, geotechnicznych i geofizycznych zostanie wyznaczona przez Wykonawcę badań w terenie, z uwzględnieniem aktualnego sposobu zagospodarowania działki, możliwości najkrótszego dojazdu do punktu badawczego, a w szczególności w sposób ograniczający powstanie potencjalnej szkody na nieruchomości"



Nazwa otworu:
 KWI_GDA/W40/II110/w
 KWI_GDA/W40/II213/w

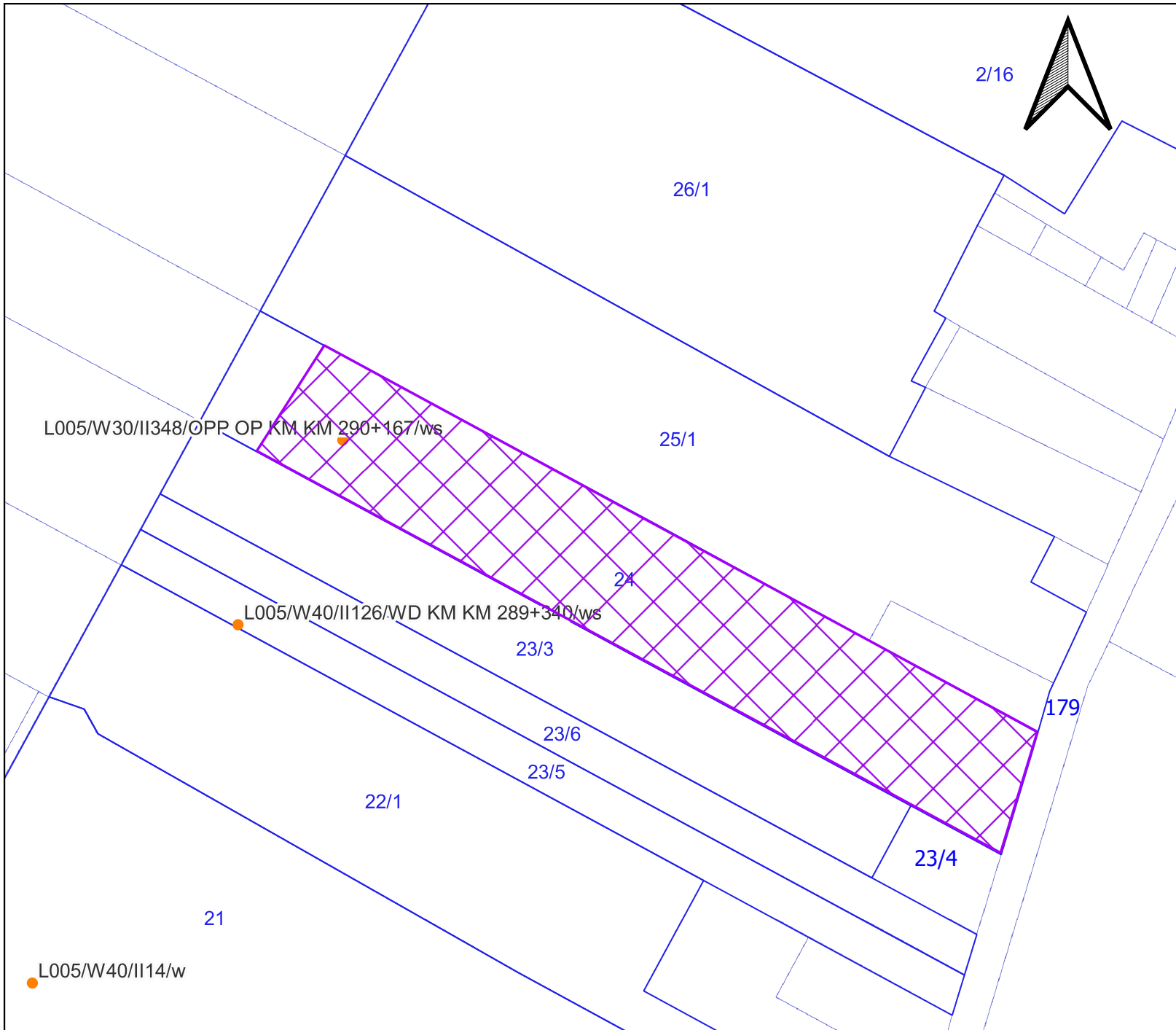
Załącznik nr 1 ark. 20
 do decyzji Wojewody Pomorskiego
 nr WI-V.747.2.11.2026.JP

DZIAŁKA:
 nr działki: 59
 teryt działki:
 220703_2.0001.59
 obręb: Baldram
 gmina: Kwidzyn-W
 powiat: kwidzyński

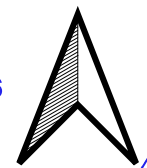
- Lokalizacja punktu badawczego
- Granice działek
- ▨ Granica terenu objętego wnioskiem

SKALA: 1:4000

"Lokalizacja drogi dojazdowej do miejsc przeprowadzonych badań geologicznych, geotechnicznych i geofizycznych zostanie wyznaczona przez Wykonawcę badań w terenie, z uwzględnieniem aktualnego sposobu zagospodarowania działki, możliwości najkrótszego dojazdu do punktu badawczego, a w szczególności w sposób ograniczający powstanie potencjalnej szkody na nieruchomości"



2/16



Nazwa otworu:
L005/W30/II348/OPP OP KM KM
290+167/ws

Załącznik nr 1 ark. 21
do decyzji Wojewody Pomorskiego
nr WI-V.747.2.11.2026.JP

DZIAŁKA:
nr działki: 24
teryt działki:
220904_2.0007.24
obręb: Kraśniewo
gmina: Malbork-G
powiat: malborski

- Lokalizacja punktu badawczego
- Granice działek
- ▨ Granica terenu objętego wnioskiem

SKALA: 1:3000

"Lokalizacja drogi dojazdowej do miejsc przeprowadzonych badań geologicznych, geotechnicznych i geofizycznych zostanie wyznaczona przez Wykonawcę badań w terenie, z uwzględnieniem aktualnego sposobu zagospodarowania działki, możliwości najkrótszego dojazdu do punktu badawczego, a w szczególności w sposób ograniczający powstanie potencjalnej szkody na nieruchomości"

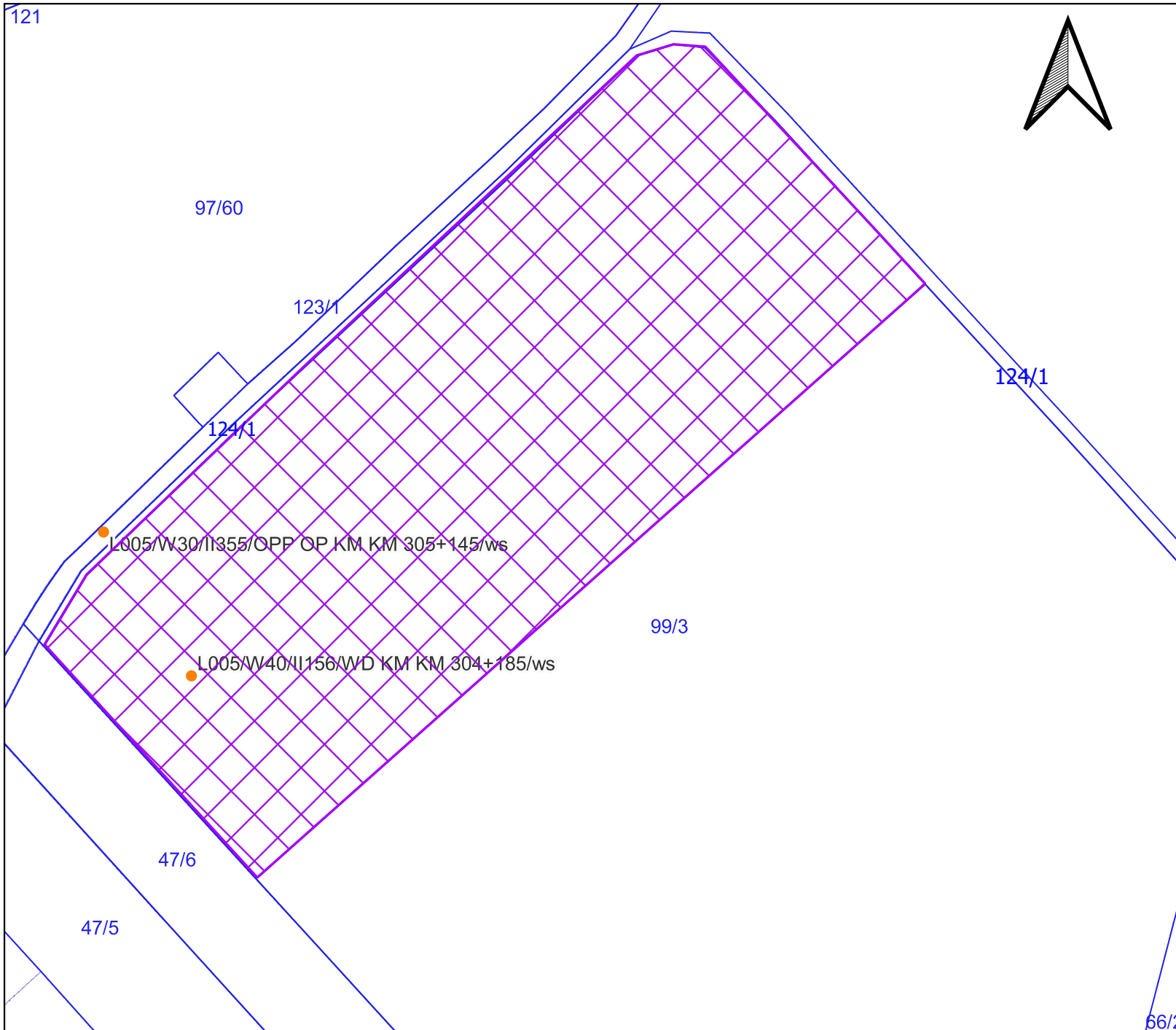
121



Nazwa otworu:
L005/W40/II156/WD KM KM
304+185/ws

Załącznik nr 1 ark. 22
do decyzji Wojewody Pomorskiego
nr WI-V.747.2.11.2026.JP

DZIAŁKA:
nr działki: 99/3
teryt działki:
220903_2.0006.99/3
obręb: Parszewo
gmina: Lichnowy
powiat: malborski



- Lokalizacja punktu badawczego
- Granice działek
- ▤ Granica terenu objętego wnioskiem

SKALA: 1:4000

66/2

"Lokalizacja drogi dojazdowej do miejsc przeprowadzonych badań geologicznych, geotechnicznych i geofizycznych zostanie wyznaczona przez Wykonawcę badań w terenie, z uwzględnieniem aktualnego sposobu zagospodarowania działki, możliwości najkrótszego dojazdu do punktu badawczego, a w szczególności w sposób ograniczający powstanie potencjalnej szkody na nieruchomości"

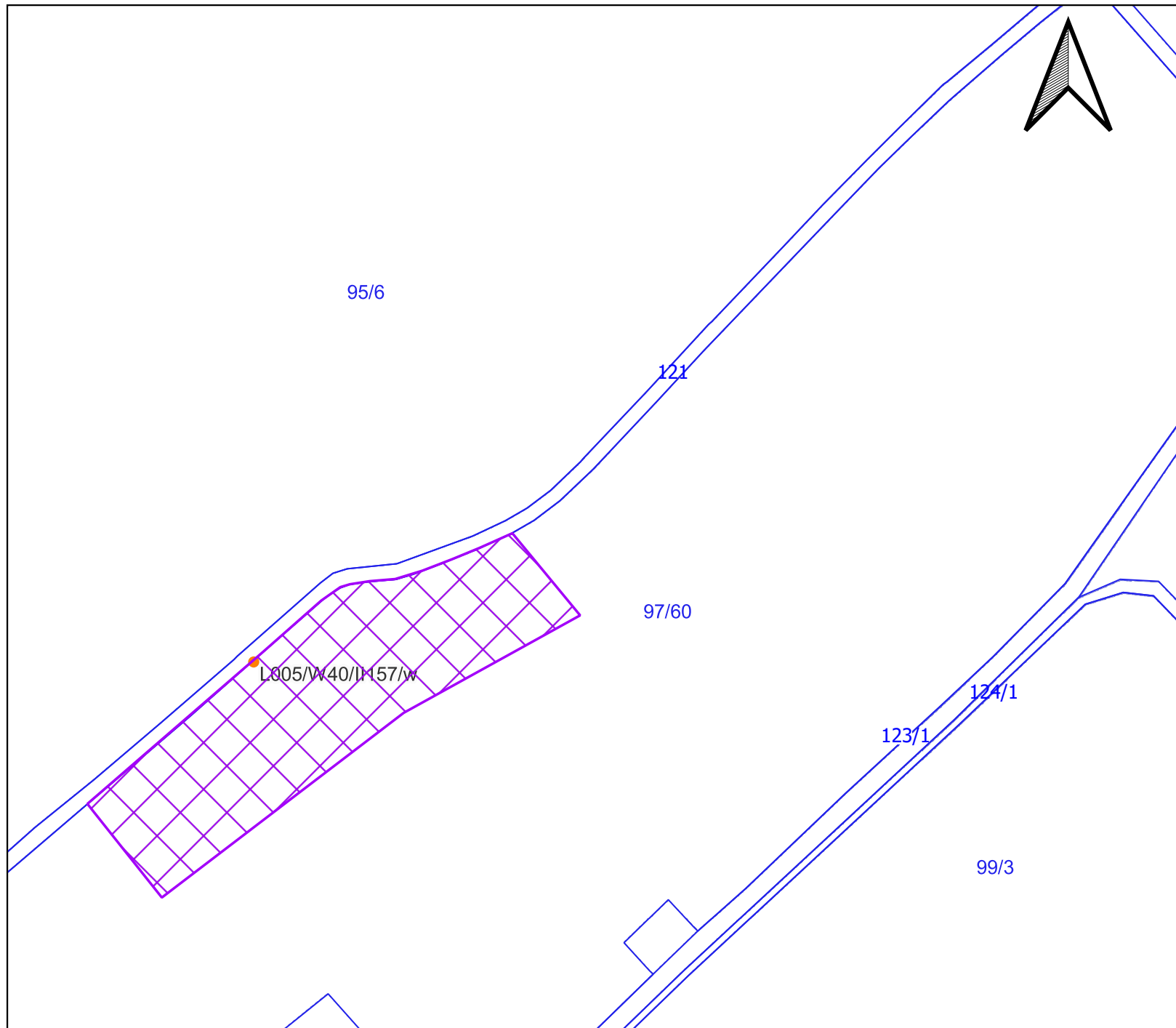
Nazwa otworu:
L005/W40/II157/w

Załącznik nr 1 ark. 23
do decyzji Wojewody Pomorskiego
nr WI-V.747.2.11.2026.JP

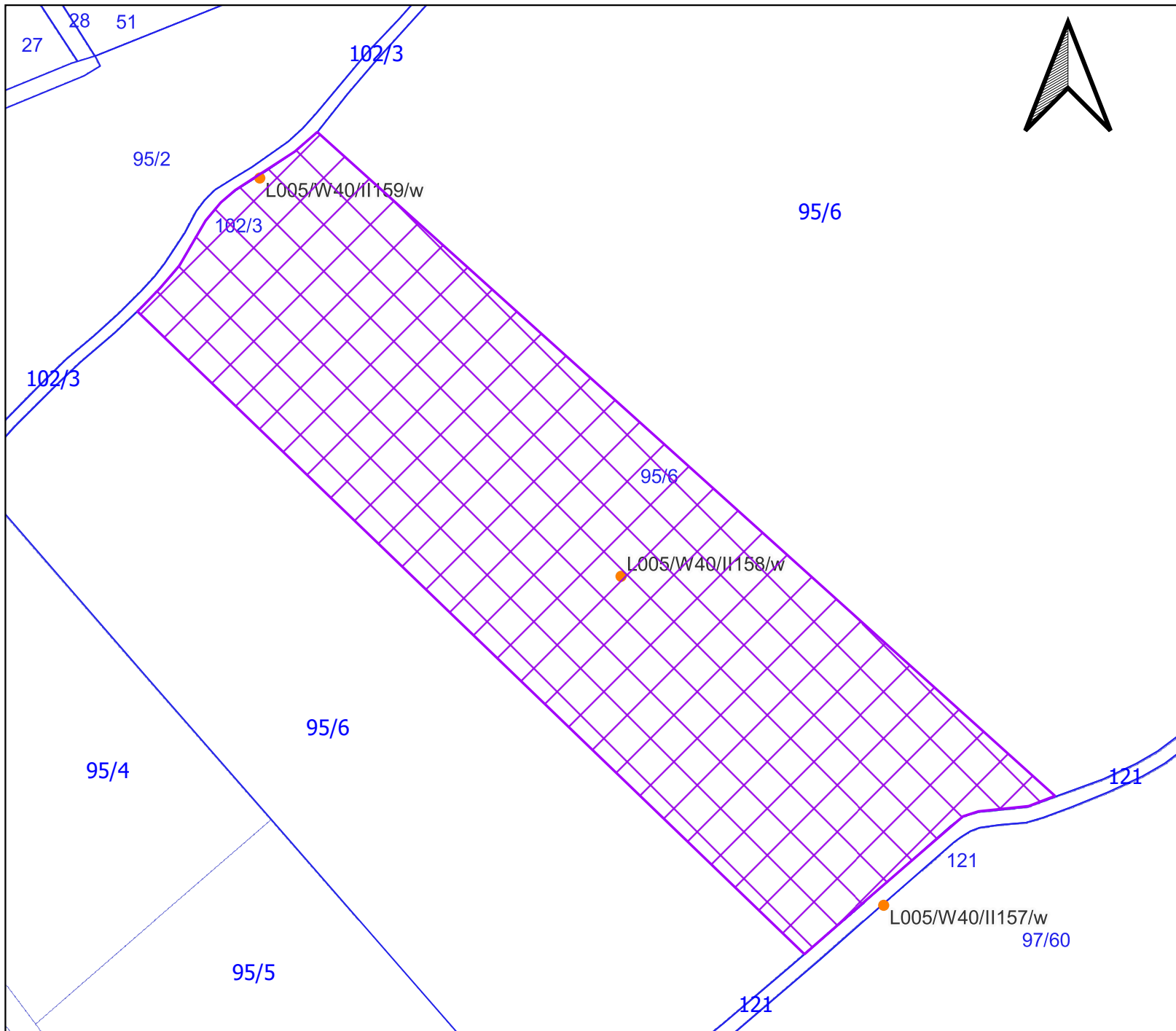
DZIAŁKA:
nr działki: 97/60
teryt działki:
220903_2.0006.97/60
obręb: Parszewo
gmina: Lichnowy
powiat: malborski

- Lokalizacja punktu badawczego
- Granice działek
- ▤ Granica terenu objętego wnioskiem

SKALA: 1:4000



"Lokalizacja drogi dojazdowej do miejsc przeprowadzonych badań geologicznych, geotechnicznych i geofizycznych zostanie wyznaczona przez Wykonawcę badań w terenie, z uwzględnieniem aktualnego sposobu zagospodarowania działki, możliwości najkrótszego dojazdu do punktu badawczego, a w szczególności w sposób ograniczający powstanie potencjalnej szkody na nieruchomości"



Nazwa otworu:
L005/W40/II158/w
L005/W40/II159/w

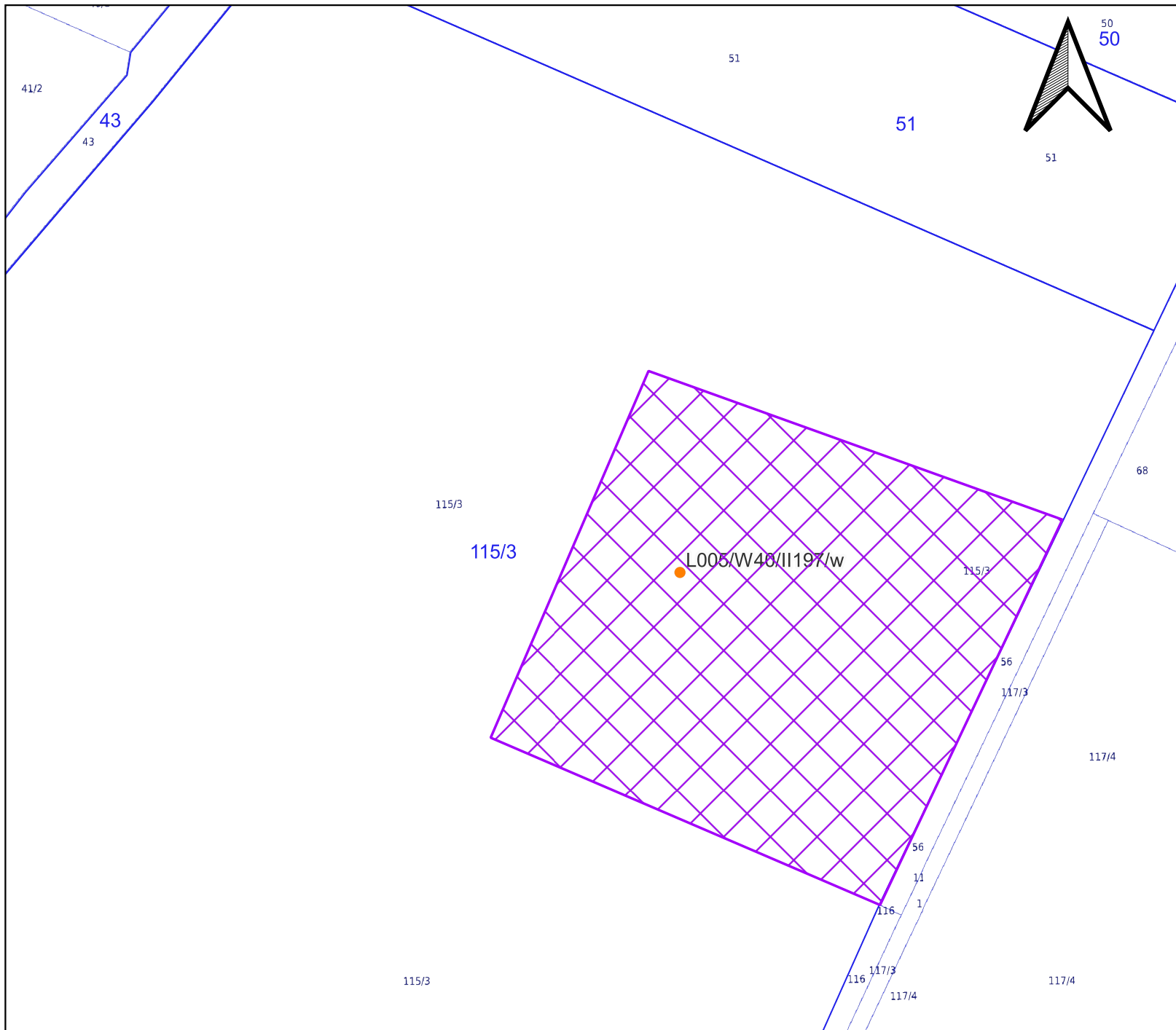
Załącznik nr 1 ark. 24
do decyzji Wojewody Pomorskiego
nr WI-V.747.2.11.2026.JP

DZIAŁKA:
nr działki: 95/6
teryt działki:
220903_2.0006.95/6
obręb: Parszewo
gmina: Lichnowy
powiat: malborski

- Lokalizacja punktu badawczego
- Granice działek
- ▨ Granica terenu objętego wnioskiem

SKALA: 1:4000

"Lokalizacja drogi dojazdowej do miejsc przeprowadzonych badań geologicznych, geotechnicznych i geofizycznych zostanie wyznaczona przez Wykonawcę badań w terenie, z uwzględnieniem aktualnego sposobu zagospodarowania działki, możliwości najkrótszego dojazdu do punktu badawczego, a w szczególności w sposób ograniczający powstanie potencjalnej szkody na nieruchomości"



Nazwa otworu:
L005/W40/II197/w

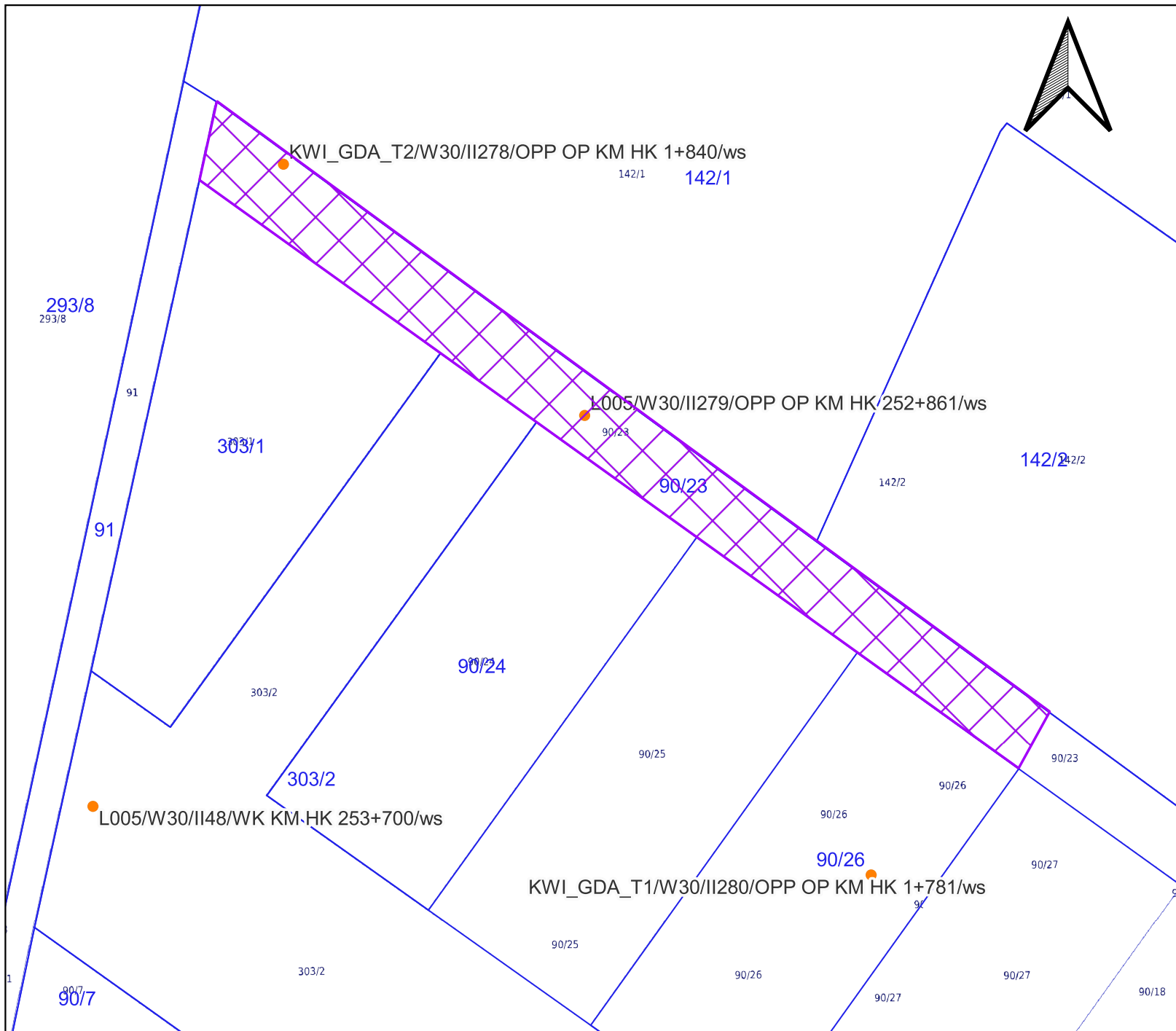
Załącznik nr 1 ark. 25
do decyzji Wojewody Pomorskiego
nr WI-V.747.2.11.2026.JP

DZIAŁKA:
nr działki: 115/3
teryt działki:
220703_2.0001.115/3
obręb: Baldram
gmina: Kwidzyn-W
powiat: kwidzyński

- Lokalizacja punktu badawczego
- Granice działek
- ▨ Granica terenu objętego wnioskiem

SKALA: 1:2000

"Lokalizacja drogi dojazdowej do miejsc przeprowadzonych badań geologicznych, geotechnicznych i geofizycznych zostanie wyznaczona przez Wykonawcę badań w terenie, z uwzględnieniem aktualnego sposobu zagospodarowania działki, możliwości najkrótszego dojazdu do punktu badawczego, a w szczególności w sposób ograniczający powstanie potencjalnej szkody na nieruchomości"



Nazwa otworu:
 KWI_GDA_T2/W30/II278/OPP OP
 KM HK 1+840/ws
 L005/W30/II279/OPP OP KM HK
 252+861/ws

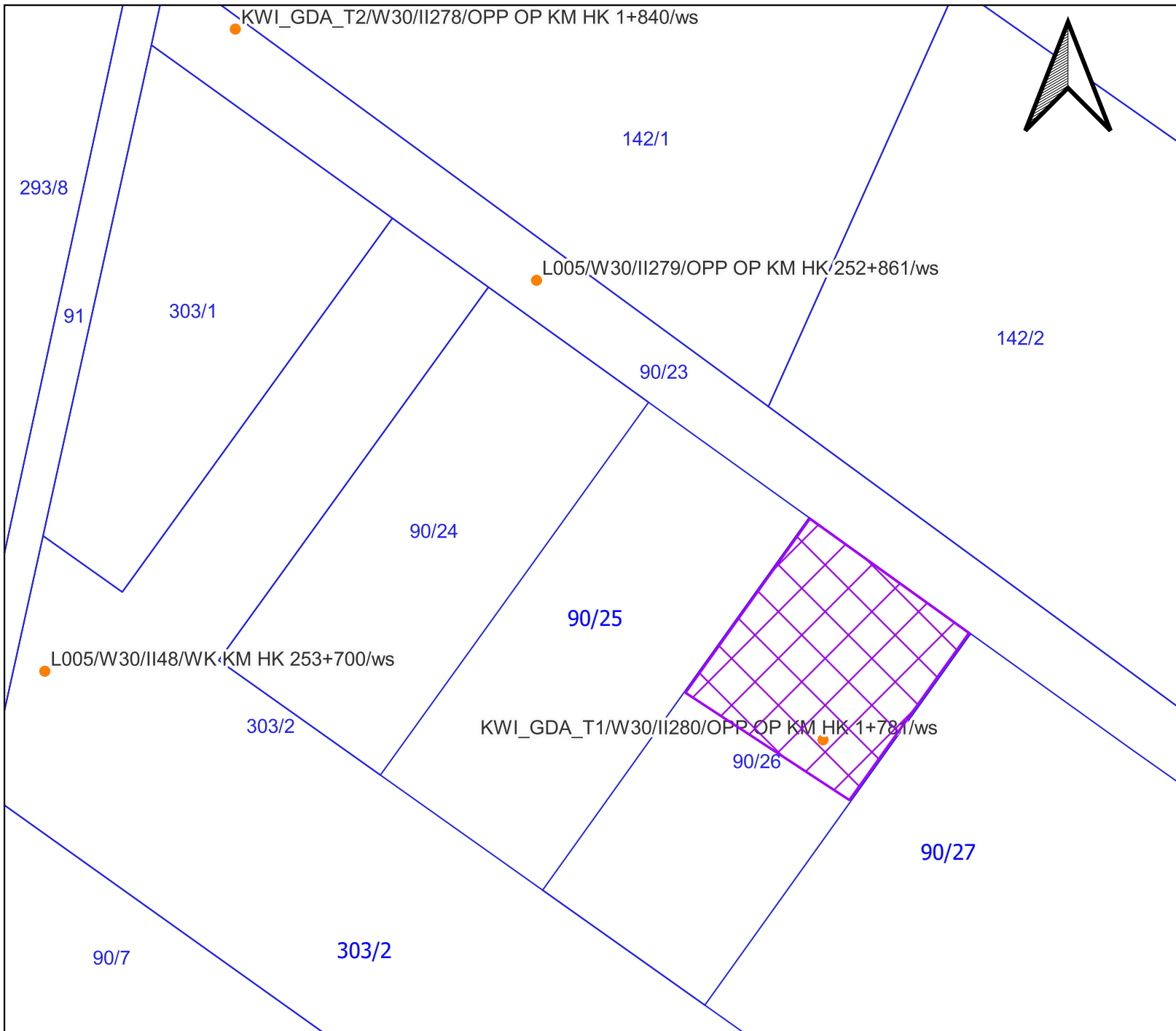
Załącznik nr 1 ark. 26
 do decyzji Wojewody Pomorskiego
 nr WI-V.747.2.11.2026.JP

DZIAŁKA:
 nr działki: 90/23
 teryt działki:
 220706_2.0001.90/23
 obręb: Białki
 gmina: Sadlinki
 powiat: kwidzyński

- Lokalizacja punktu badawczego
- Granice działek
- ▨ Granica terenu objętego wnioskiem

SKALA: 1:1000

"Lokalizacja drogi dojazdowej do miejsc przeprowadzonych badań geologicznych, geotechnicznych i geofizycznych zostanie wyznaczona przez Wykonawcę badań w terenie, z uwzględnieniem aktualnego sposobu zagospodarowania działki, możliwości najkrótszego dojazdu do punktu badawczego, a w szczególności w sposób ograniczający powstanie potencjalnej szkody na nieruchomości"



Nazwa otworu:
KWI_GDA_T1/W30/II280/OPP OP KM HK
1+781/ws

Załącznik nr 1 ark. 27
do decyzji Wojewody Pomorskiego
nr WI-V.747.2.11.2026.JP

DZIAŁKA:
nr działki: 90/26
teryt działki:
220706_2.0001.90/26
obręb: Białki
gmina: Sadlinki
powiat: kwidzyński

- Lokalizacja punktu badawczego
- Granice działek
- ▤ Granica terenu objętego wnioskiem

SKALA: 1:1000

"Lokalizacja drogi dojazdowej do miejsc przeprowadzonych badań geologicznych, geotechnicznych i geofizycznych zostanie wyznaczona przez Wykonawcę badań w terenie, z uwzględnieniem aktualnego sposobu zagospodarowania działki, możliwości najkrótszego dojazdu do punktu badawczego, a w szczególności w sposób ograniczający powstanie potencjalnej szkody na nieruchomości"