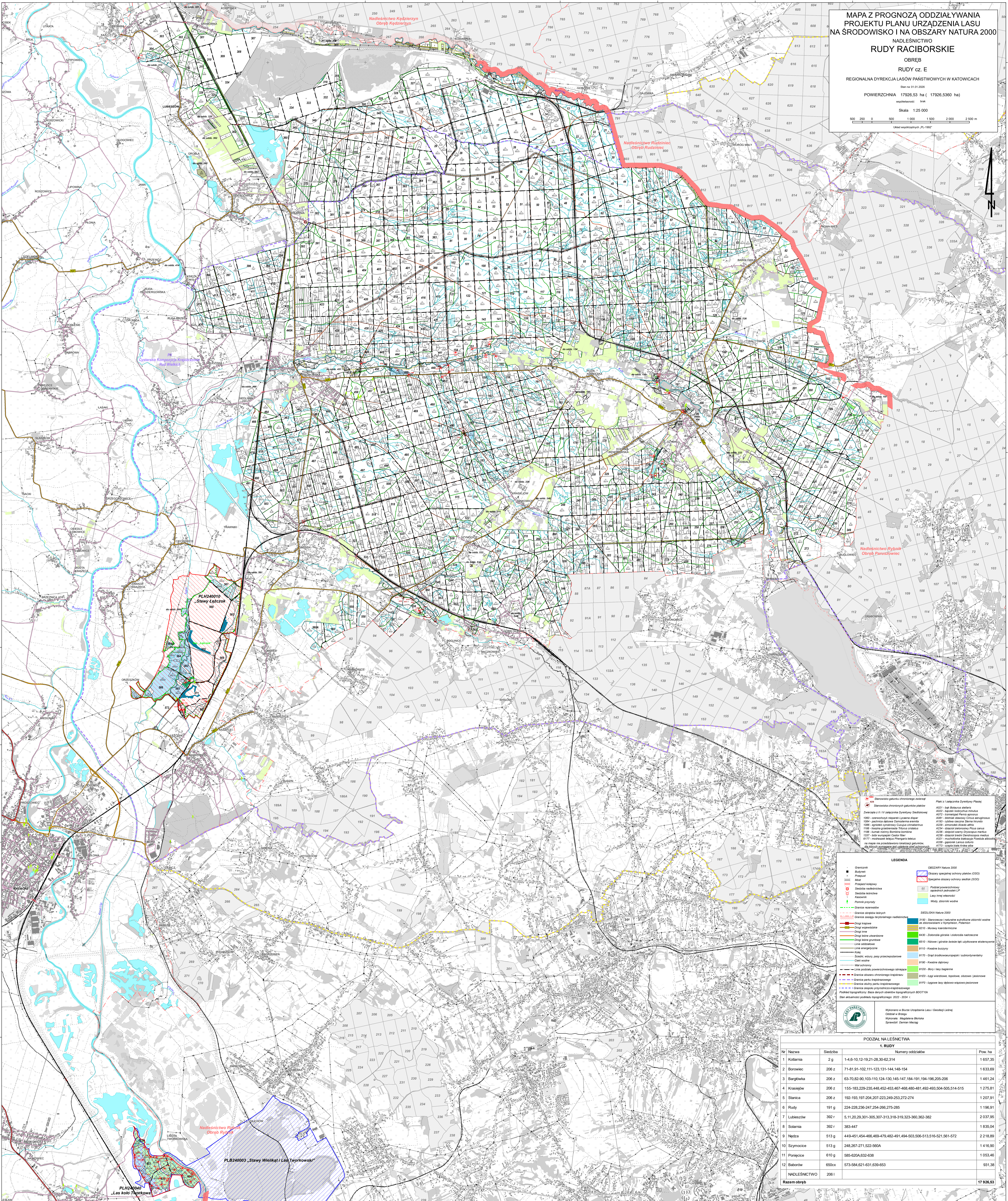


MAPA Z PROGNOZĄ ODDZIAŁYWANIA
 PROJEKTU PLANU URZĄDZENIA LASU
 NA ŚRODOWISKO I NA OBSZARY NATURA 2000
 NADLEŚNICTWO
RUDY RACIBORSKIE
 OBREB
 RUDY cz. E
 REGIONALNA DYREKCJA LASÓW PAŃSTWOWYCH W KATOWICACH
 Stan na 01.01.2025
 Powierzchnia 17926,53 ha (17926,5360 ha)
 Skala 1:25 000
 0 500 1000 1500 2000 2500 m
 Atlas topograficzny „PL-1992”



* Stanowisko gatunku chronionego zwierząt
 * Stanowiska ochronnych gatunków ptaków
 * Stanowiska z III i IV kategorii (Zielony Rybnik)
 1000 - czerwikowate - niepokojące
 1004 - pastwiska dobowe Ciomolomina ewaneta
 1006 - gniazda cyrulkowate Ciomolomina ewaneta
 1186 - łąki przelotowe Trifolium cristatum
 1187 - mokradła zielone Phragmites australis
 1237 - łąki europejskie Galium flavum
 1177 - mokradła zielone Phragmites australis
 Na mapie nie przedstawiono lokalizacji gatunków
 III i IV kategorii (Zielony Rybnik)

* Flak z I kategorii (Dymystrzy Płaski)
 A027 - las bukowy stary
 A028 - las bukowy stary
 A072 - tranzoidalny Picea abies
 A092 - tranzoidalny Picea abies
 A183 - łąka zielona Chamae draco
 A202 - tranzoidalny Picea abies
 A234 - łąka zielona Chamae draco
 A235 - łąka zielona Chamae draco
 A236 - łąka zielona Chamae draco
 A237 - łąka zielona Chamae draco
 A238 - łąka zielona Chamae draco
 A239 - łąka zielona Chamae draco
 A272 - las bukowy stary

LEGENDA

- Graniczkę
- Budynki
- Przebieg
- Most
- Przebieg kolejowy
- Ścieżka niebieska
- Ścieżka zielona
- Planowa przydrożna
- Granice rezerwatów
- Granice obszarów Natura 2000
- Granice obszaru przyrodniczego nadleśnictwa
- Drugi krajowy
- Drugi wojewódzki
- Drugi powiatowy
- Drugi lokalny
- Linie oddziałowe
- Linie graniczne
- Kanal
- Kanal, ulica, pasy przydrożne
- Całkowicie
- Wieloletnie
- Linie podziału powiatowego i lokalnego
- Granice obszaru ochronnego krajoznawczego
- Granice obszaru krajoznawczego
- Granice obszarów przyrodniczo-krajoznawczych
- Granice obszarów przyrodniczo-krajoznawczych
- Obszar Natura 2000
- Obszary specjalnej ochrony ptaków (SOO)
- Specjalne obszary ochrony siedlaków (SOOS)
- Flak
- Podział powiatowy, wojewódzki i lokalny
- Lasy wnetrzone
- Wody, zbiorniki wodne

SIEDLISKA Natura 2000
 3150 - Stawiska i naturalne stanowiska zieleni wodnej ze złoźnikami z tymczasowym Potemionem
 6110 - łąki zielone
 6240 - Zielonka góralska (Luzowiska nadleśnicze)
 6310 - łąki zielone
 6110 - łąki zielone
 6170 - łąki zielone
 6180 - łąki zielone
 6190 - łąki zielone

Wykonano w Biurze Urządzania Lasu i Geologii Leśnej
 Olsztyn w Bratowie
 Wykonano: Magdalena Białas
 Sprawdził: Damian Małaga

PODZIAŁ NA LEŚNICTWA

1. RUDY

Nr Nazwa	Siedziba	Numeracja	Numery oddziałów	Pow. ha
1	Kotłonia	2 g	1-4,6-10-12-19,21-28,30-62-314	1 657,35
2	Borowiec	206 z	71-81,91-102,111-123,131-144,148-154	1 633,69
3	Barłogówka	206 z	63-70,82-90,103-110,124-130,145-147,184-191,194-196,205-206	1 461,24
4	Krasiejów	206 z	155-183,229-235,448-452-453,467-468,480-481,492-493,504-505,514-515	1 275,81
5	Strasza	206 z	192-193,197-204,207,223,249-253,272-274	1 207,91
6	Rudy	191 g	224-228,236-247,254-266,275-285	1 196,91
7	Lubieszów	392 r	5,11-20,29,301-305,307-313,319-319,323-360,362-382	2 037,95
8	Solarna	392 r	383-447	1 835,04
9	Nędza	513 g	449-451,454-466,469-479,482-481,494-503,506-513,516-521,561-572	2 218,89
10	Szymonice	513 g	248,267-271,522-560A	1 416,90
11	Poniewięcie	610 g	585-620A,632-638	1 053,46
12	Baborów	650cx	573-584,621-631,639-653	931,38
NADLEŚNICTWO				
Razem obręb				17 926,53