

ZARZĄDZENIE NR 7.2026
REGIONALNEGO DYREKTORA OCHRONY ŚRODOWISKA WE WROCŁAWIU
z dnia 24 czerwca 2026 r.
w sprawie wyznaczenia szlaku pieszo-rowerowego w rezerwacie przyrody „Przełomy pod Książem koło Wałbrzycha”

Na podstawie art. 15 ust. 1 pkt 15 *ustawy z dnia 16 kwietnia 2004 r. o ochronie przyrody (Dz. U. z 2026 r. poz. 13, 426)* zarządza się, co następuje:

§ 1. W rezerwacie przyrody „Przełomy pod Książem koło Wałbrzycha” wyznacza się szlak pieszo-rowerowy.

§ 2. Miejsce oraz sposób udostępnienia szlaku pieszo-rowerowego w rezerwacie przyrody „Przełomy pod Książem koło Wałbrzycha” określa załącznik nr 1 do zarządzenia.

§ 3. Przebieg szlaku pieszo-rowerowego w rezerwacie przyrody „Przełomy pod Książem koło Wałbrzycha”, przedstawiają mapy stanowiące załącznik nr 2 do zarządzenia.

§ 4. Zarządzenie wchodzi w życie z dniem podpisania.

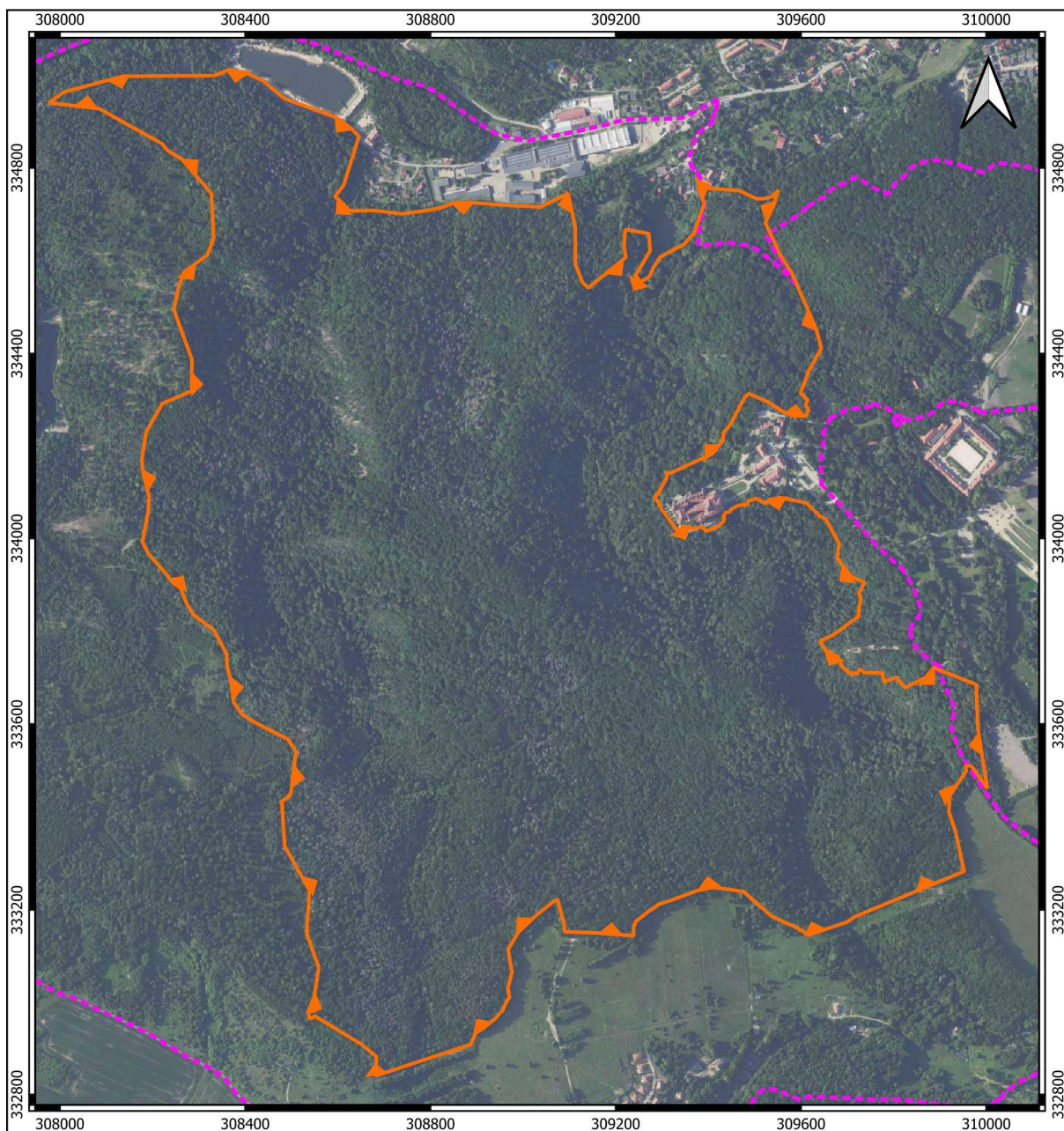
Regionalny Dyrektor
Ochrony Środowiska we Wrocławiu
p.o. Regionalny Konserwator Przyrody
we Wrocławiu

Katarzyna Łapińska
*/podpisano kwalifikowanym
podpisem elektronicznym/*

Miejsce oraz sposób udostępnienia szlaku pieszo-rowerowego w rezerwacie przyrody „Przełomy pod Książem koło Wałbrzycha”.



Lp.	Miejsce udostępniania	Sposób udostępniania szlaku
1.	<p>Szlak pieszo-rowerowy w granicach rezerwatu biegnie dwoma odcinkami. Pierwszy prowadzi od strony południowo-wschodniej z kierunku Wałbrzych Szczawienko, aż do granic rezerwatu przy Mauzoleum Hochbergów. Drugi odcinek szlaku pieszo-rowerowego w granicach rezerwatu rozpoczyna się w części północno-wschodniej. Następnie biegnie we fragmencie w kierunku południowym wzdłuż granicy rezerwatu, a potem skręca w kierunku zachodnim i biegnie wzdłuż cieku, aż do granic rezerwatu przy rzece Pełcznica.</p> <p>Przebieg szlaku w granicach rezerwatu przyrody przedstawiony jest na mapach w załączniku nr 2.</p>	<p>Ruch pieszy i rowerowy.</p> <p>Ogólnodostępny, całoroczny.</p> <p>Turystyczny/rekreacyjny.</p>

Załącznik nr 2 do Zarządzenia nr 7.2026
Regionalnego Dyrektora Ochrony Środowiska
we Wrocławiu z dnia 24 czerwca 2026 r.



**Przebieg szlaku pieszo-rowerowego w rezerwacie przyrody
„Przełomy pod Książem koło Wałbrzycha”**

Legenda:

-  rezerwat przyrody
-  szlak pieszo-rowerowy

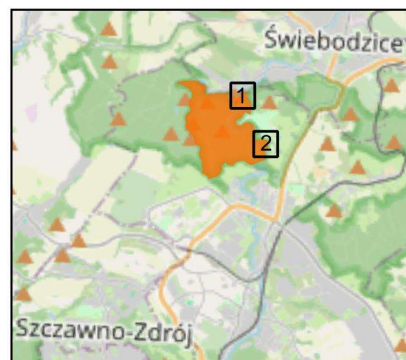
0 100 200 300 400 m

Skala: 

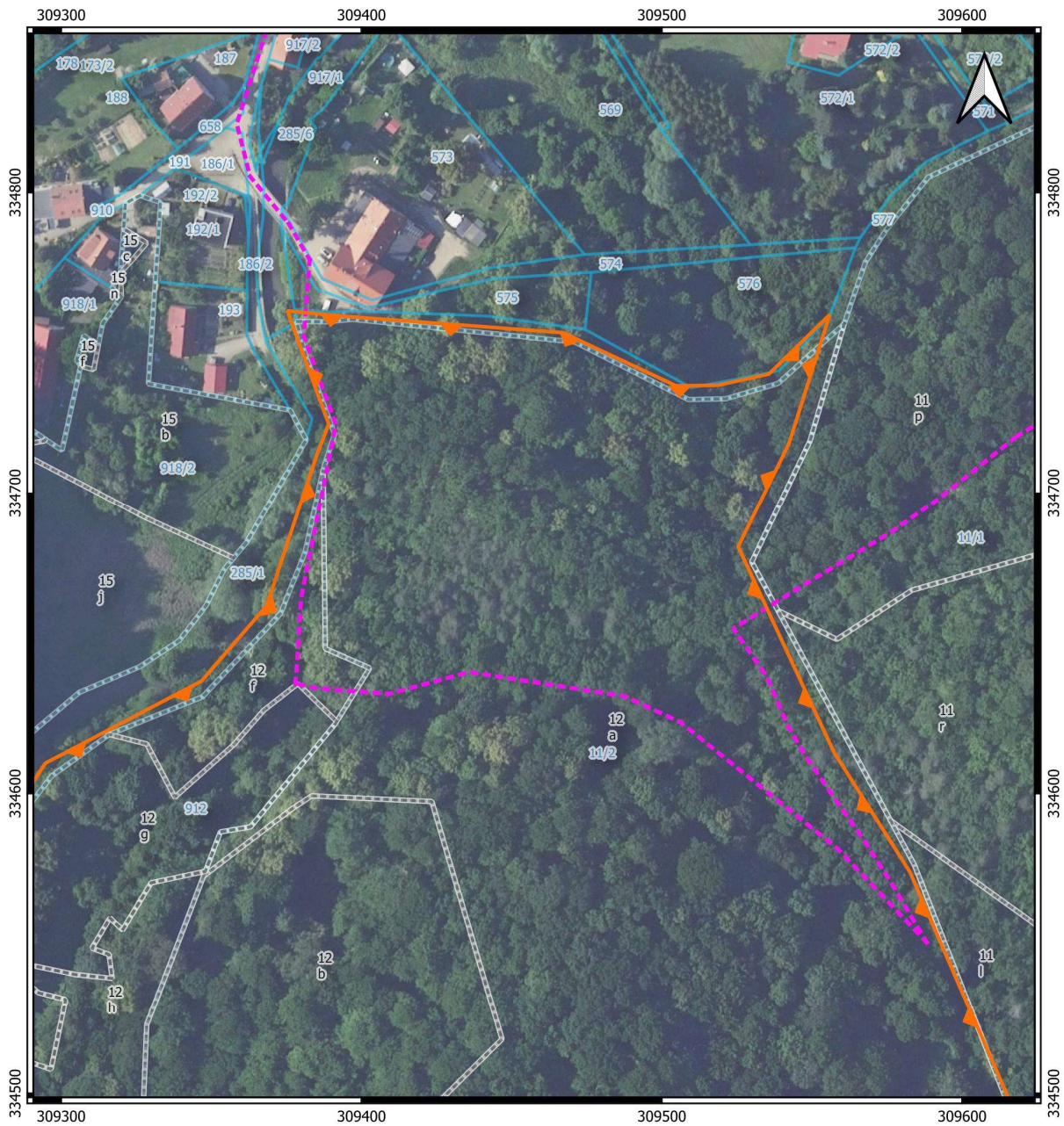
Układ współrzędnych: PL-1992

Źródła podkładów:

- ortofotomapa: usługa przeglądania WMTS udostępniana przez Główny Urząd Geodezji i Kartografii - data dostępu 20.05.2026 r.
- mapa poglądowa: OpenStreetMap (openstreetmap.org/copyright), XYZ tiles - data dostępu 20.05.2026 r.


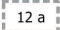




Załącznik nr 2 do Zarządzenia nr 7.2026
Regionalnego Dyrektora Ochrony Środowiska
we Wrocławiu z dnia 24 czerwca 2026 r.



**Przebieg szlaku pieszo-rowerowego w rezerwacie przyrody
„Przełomy pod Książem koło Wałbrzycha” Arkusz 1**

Legenda:

-  rezerwat przyrody
-  12 a wydzielenia leśne
-  11/2 działki ewidencyjne
-  szlak pieszo-rowerowy

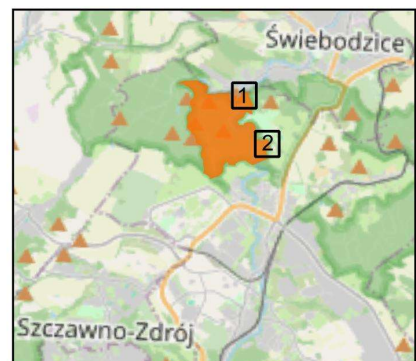
0 25 50 75 m

Skala: 

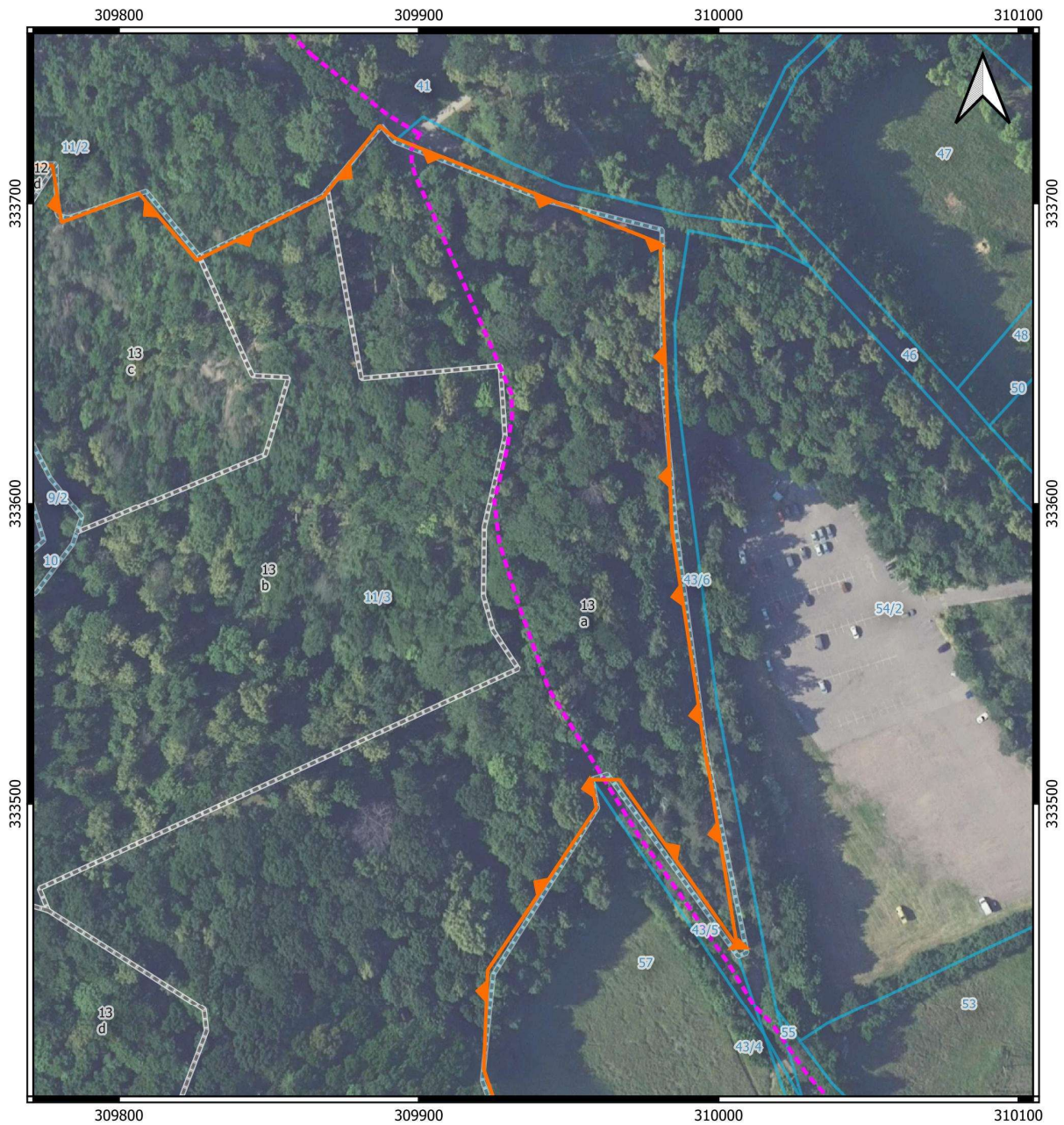
Układ współrzędnych: PL-1992

Źródła podkładów:

- wydzielenia leśne: dane pozyskane z Banku Danych o Lasach - data dostępu 20.05.2026 r.
- ortofotomapa: usługa przeglądania WMTS udostępniana przez Główny Urząd Geodezji i Kartografii - data dostępu 20.05.2026 r.
- działki ewidencyjne: usługa przeglądania WMS Krajowa Integracja Ewidencji Gruntów i Budynków udostępniana przez Główny Urząd Geodezji i Kartografii - data dostępu 20.05.2026 r.
- mapa poglądowa: OpenStreetMap (openstreetmap.org/copyright), XYZ tiles - data dostępu 20.05.2026 r.


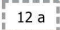

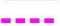


Załącznik nr 2 do Zarządzenia nr 7.2026
Regionalnego Dyrektora Ochrony Środowiska
we Wrocławiu z dnia 24 czerwca 2026 r.



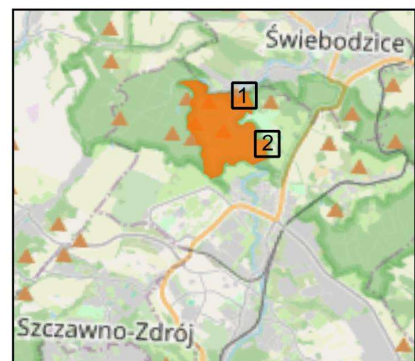
**Przebieg szlaku pieszo-rowerowego w rezerwacie przyrody
„Przełomy pod Książem koło Wałbrzycha” Arkusz 2**

Legenda:

-  rezerwat przyrody
-  wydzielenia leśne
-  działki ewidencyjne
-  szlak pieszo-rowerowy

Skala: 0 25 50 75 m

Układ współrzędnych: PL-1992



Źródła podkładów:

- wydzielenia leśne: dane pozyskane z Banku Danych o Lasach - data dostępu 20.05.2026 r.
- ortofotomapa: usługa przeglądania WMTS udostępniana przez Główny Urząd Geodezji i Kartografii - data dostępu 20.05.2026 r.
- działki ewidencyjne: usługa przeglądania WMS Krajowa Integracja Ewidencji Gruntów i Budynków udostępniana przez Główny Urząd Geodezji i Kartografii - data dostępu 20.05.2026 r.
- mapa poglądowa: OpenStreetMap (openstreetmap.org/copyright), XYZ tiles - data dostępu 20.05.2026 r.