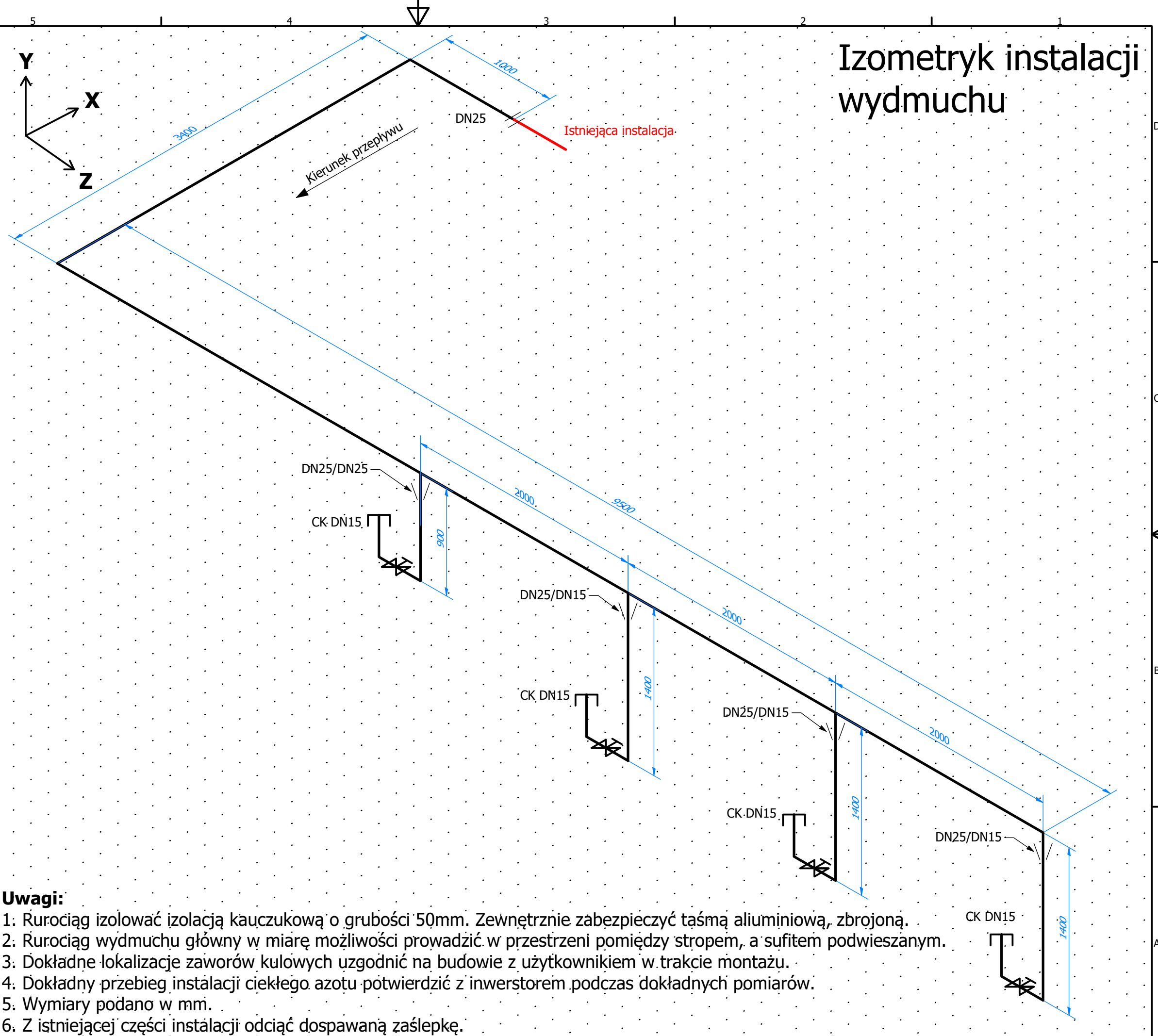


Izometryk instalacji wydmuchu



- Uwagi:**
1. Rurociąg izolować izolacją kauczukową o grubości 50mm. Zewnętrznie zabezpieczyć taśmą aluminiową, zbrojoną.
 2. Rurociąg wydmuchu główny w miarę możliwości prowadzić w przestrzeni pomiędzy stropem, a sufitem podwieszanym.
 3. Dokładne lokalizacje zaworów kulowych uzgodnić na budowie z użytkownikiem w trakcie montażu.
 4. Dokładny przebieg instalacji ciekłego azotu potwierdzić z inwerstorem podczas dokładnych pomiarów.
 5. Wymiary podano w mm.
 6. Z istniejącej części instalacji odciąć dospawaną zaślepkę.

INFORMATION LIST	
Customer	LEŚNY BANK GENÓW
Installation location	KOSTRZYCA
Contact person	
Medium	LIN
Design pressure	10 BAR
VIP Type	SPAWANY
DN of installation	DN25/DN15
Qty of sections	
Length of the pipeline	
Flow direction	
Manufacturing date	
Assembly date	
Drawn	GOŚCINIAK
Date	

LIST OF P&ID ELEMENTS			
ELEMENT	X	Z	Y
Male Bayonet	♂	♂	♂
Female Bayonet	♀	♀	♀
Connection	≡	≡	≡
Cold End	∠	∠	∠
Hand Valve	⊘	⊘	⊘
Cryogenic Hand Valve	⊘ _{CRYO}	⊘ _{CRYO}	⊘ _{CRYO}
Pneumatic Valve	⊘	⊘	⊘
Pneumatic Cryogenic Valve	⊘ _{CRYO}	⊘ _{CRYO}	⊘ _{CRYO}
Solenoid valve	⊘	⊘	⊘
Return Valve	↶	↶	↶
Safety Valve	⚠	⚠	⚠
Vacuum Port	∇	∇	∇
Wall / Obstacle	▨	▨	▨
Flexible Part	~	~	~
Reduction	∕	∕	∕