

MAPA PRZEGLĄDOWA OBSZARÓW CHRONIONYCH I FUNKCJI LASU

NADLEŚNICTWO
CZARNA BIAŁOSTOCKA

OBRĘB

ZŁOTA WIEŚ

REGIONALNA DYREKCJA LASÓW PAŃSTWOWYCH W BIAŁYMSTOKU

Stan na 01.01.2026

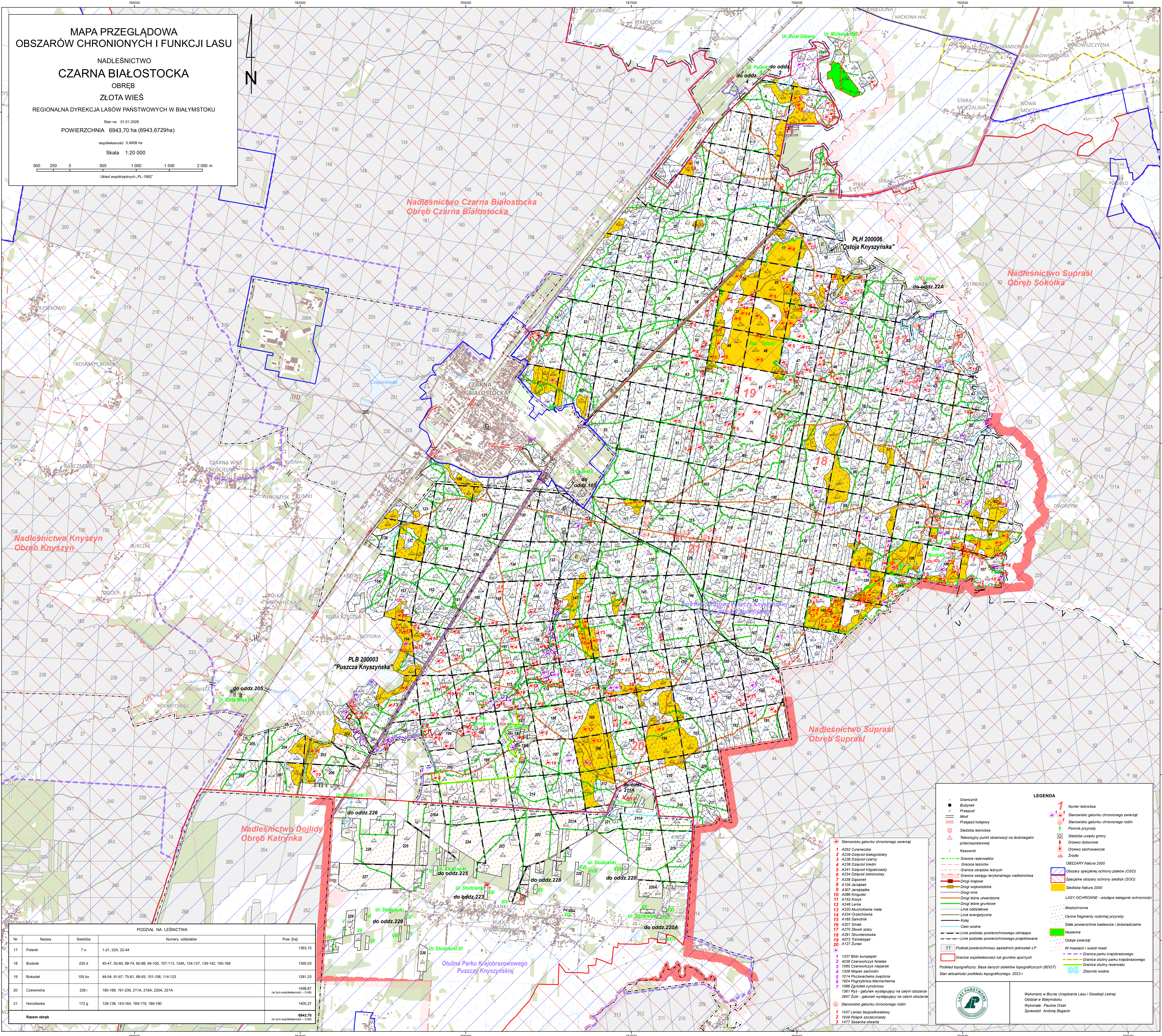
POWIERZCHNIA 6943,70 ha (6943,6729ha)

współczesność 0,4908 ha

Skala 1:20 000

Układ współrzędnych_PL-1992

500 250 0 500 1 000 1 500 2 000 m



Nadleśnictwo Knyszyn
Obręb Knyszyn

Nadleśnictwo Czarna Białostocka
Obręb Czarna Białostocka

Nadleśnictwo Supraśl
Obręb Sokołka

Nadleśnictwo Dojlidy
Obręb Katryńka

Nadleśnictwo Supraśl
Obręb Supraśl

Otulina Parku Krajobrazowego
Puszczy Knyszyńskiej

PODZIAŁ NA LEŚNICTWA					
Nr	Nazwa	Siedziba	Numerы oddziałów	Pow. [ha]	
17	Połanki	7 o	1-21, 22A, 22-44	1363,10	
18	Budżnik	220 d	45-47, 55-60, 68-74, 82-88, 94-100, 107-113, 124A, 124-127, 139-142, 165-168	1395,03	
19	Bukaczki	105 bx	48-54, 61-67, 75-81, 89-93, 101-106, 114-123	1281,33	
20	Czeremcha	228 i	180-188, 191-230, 211A, 216A, 220A, 221A	1408,87 (w tym współczesność - 0,49)	
21	Horodanka	172 g	128-138, 143-164, 169-179, 189-190	1405,37	
Razem obręb				6943,70	(w tym współczesność - 0,49)

- 1 A052 Czyneczka
- 2 A229 Dzięcioł białogłowy
- 3 A236 Dzięcioł czarny
- 4 A238 Dzięcioł srebrny
- 5 A241 Dzięcioł rdzawogłowy
- 6 A254 Dzięcioł zielonogłowy
- 7 A338 Gąsior
- 8 A104 Jazwonek
- 9 A207 Jaskółka
- 10 A088 Krogulec
- 11 A153 Kszuk
- 12 A246 Lęta
- 13 A320 Muchotwórka mała
- 14 A334 Orzechówka
- 15 A165 Samanek
- 16 A207 Śniak
- 17 A270 Słowiak szary
- 18 A291 Stramienikowa
- 19 A072 Trzmielęjad
- 20 A127 Żuraw

LEGENDA

- Granicznik
- Budynek
- Przejazd
- Przejazd kolejowy
- Siedziba leśnictwa
- Telewizyjny punkt obserwacji na dostrzeżeniu przeciwpożarowej
- Kasownik
- Stanowisko gatunku chronionego zwierząt
- Stanowisko gatunku chronionego roślin
- Pomnik przyrody
- Siedziba urzędu gminy
- Drzewo doborowe
- Drzewo zachowawcze
- Źródło
- Numer leśnictwa
- Stanowisko gatunku chronionego zwierząt
- Stanowisko gatunku chronionego roślin
- Pomnik przyrody
- Siedziba urzędu gminy
- Drzewo doborowe
- Drzewo zachowawcze
- Źródło
- Obszary specjalnej ochrony ptaków (OSO)
- Specjalne obszary ochrony siedlak (SOO)
- Siedziska Natura 2000
- Obszary specjalnej ochrony ptaków (OSO)
- Specjalne obszary ochrony siedlak (SOO)
- Siedziska Natura 2000
- LASY OCHRONNE - wodzące kategorie ochronności
- Wodochronne
- Cenne fragmenty różnorodnej przyrody
- Stale powierzone badawcze i doświadczalne
- Nasienie
- Ostoje zwierząt
- W miastach i wokół miast
- Granica parku krajobrazowego
- Granica otuliny parku krajobrazowego
- Granica otuliny rezerwatu
- Złomisk wodne
- Granice rezerwatów
- Granice leśnictw
- Granice obszarów leśnych
- Granice nasennej wyselekcjonowanej nadleśnictwa
- Drogi krajowe
- Drogi wojewódzkie
- Drogi imne
- Drogi leśne uwarstwione
- Drogi leśne gruntowe
- Linie oddziałowe
- Linie energetyczne
- Koleje
- Cieki wodne
- Linie podziału powierzchniowego istniejące
- Linie podziału powierzchniowego projektowane
- Podział powierzchniowy sąsiednich jednostek LP
- Granice współczesności lub gruntów apornych
- Podkład topograficzny. Baza danych obiektów topograficznych (BDOT)
- Stan aktualności podkładu topograficznego: 2023 r.



Wykonano w Biurze Urzędzenia Lasu i Geodezji Leśnej
Odcisk w Białymstoku
Wykonała: Paulina Orzeł
Sprawdził: Andrzej Bógucki