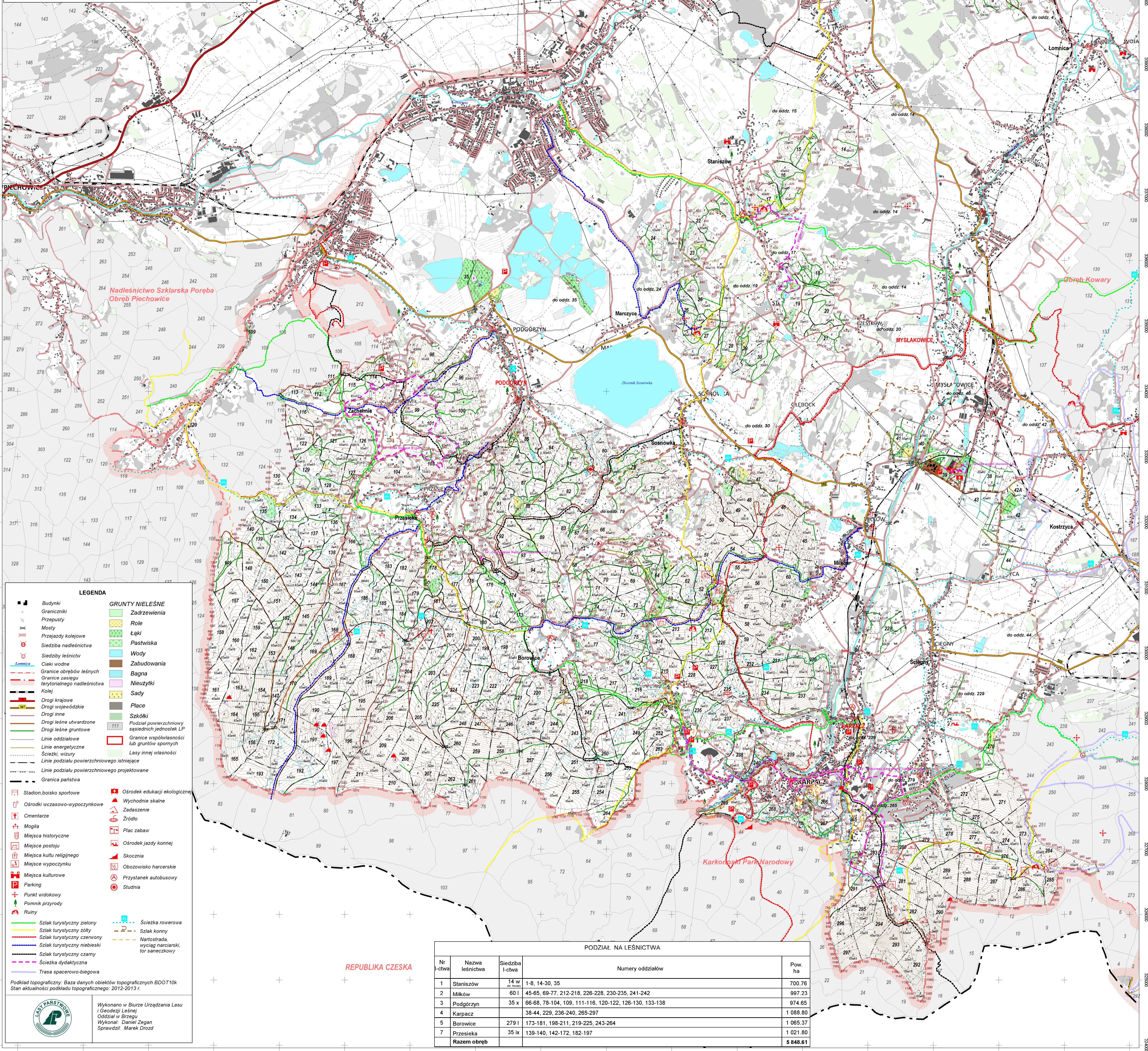


MAPA PRZEGLĄDOWA  
ZAGOSPODAROWANIA REKREACYJNEGO  
NADLEŚNICTWO  
**ŚNIEŻKA**  
OBREB  
ŚNIEŻKA  
REGIONALNA DYREKCJA LASÓW PAŃSTWOWYCH WE WROCŁAWIU  
Stan na 1.01.2019 r.  
POWIERZCHNIA OGÓLNA 5 848.61 ha (5 848.3560 ha)  
w tym sporne 0.0926 ha  
współwłasność 0.0000 ha  
Skala 1 : 25000  
Układ współrzędnych "PUWG 1992"



**LEGENDA**

- Budynki
- Graniczniki
- Przepusty
- Mosty
- Przejazdy kolejowe
- Siedziba nadleśnictwa
- Siedziby leśnictw
- Cieki wodne
- Granicze obreńb leśnych
- Granicze zasięgu terytorialnego nadleśnictwa
- Kolej
- Drogi krajowe
- Drogi wojewódzkie
- Drogi inne
- Drogi leśne utwardzone
- Drogi leśne gruntowe
- Linie oddziałowe
- Linie energetyczne
- Siećki, wizury
- Linie podziału powierzchniowego istniejące
- Linie podziału powierzchniowego projektowane
- Granicza państwa
- Stadion boisko sportowe
- Ośrodki wczasowo-wypoczynkowe
- Cmentarze
- Mogiła
- Miejsca historyczne
- Miejsca postoj
- Miejsca kultu religijnego
- Miejsca wypoczynku
- Miejsca kulturowe
- Parking
- Punkt widokowy
- Pomnik przyrody
- Ruiny
- Szlak turystyczny zielony
- Szlak turystyczny żółty
- Szlak turystyczny czerwony
- Szlak turystyczny niebieski
- Szlak turystyczny czarny
- Szlak spacerowo-biegowa
- Zadrzewienia
- Role
- Ląki
- Pastwiska
- Wody
- Zabudowania
- Bagna
- Nieuzużytki
- Sady
- Placce
- Szkołki
- Podział powierzchniowy sąsiednich jednostek LP
- Granicze współwłasności lub gruntów spornych
- Lasy innej własności
- Ośrodek edukacji ekologicznej
- Wychodnie skalne
- Zadanie
- Źródło
- Plac zabaw
- Ośrodek jazdy konnej
- Skocznia
- Obozowisko harcerskie
- Przystanek autobusowy
- Studnia
- Siećka rowerowa
- Szlak konny
- Narciarzadla, wyciąg narciarski, tor saneczkowy

Podkład topograficzny: Baza danych obiektów topograficznych BDOT10k  
Stan aktualności podkładu topograficznego: 2012-2013 r.

**PODZIAŁ NA LEŚNICTWA**

Nr l-czta	Nazwa leśnictwa	Siedziba l-czta	Numery oddziałów	Pow. ha
1	Staniszów	14 w	1-8, 14-30, 35	700.76
2	Milków	601	45-65, 69-77, 212-218, 226-228, 230-235, 241-242	997.23
3	Podgórzyn	35 x	66-68, 78-104, 109, 111-116, 120-122, 126-130, 133-138	974.65
4	Karpacz		38-44, 229, 236-240, 265-297	1 088.80
5	Borowice	2791	173-181, 198-211, 219-225, 243-264	1 065.37
7	Przesieka	35 ix	139-140, 142-172, 182-197	1 021.80
	<b>Razem obreńb</b>			<b>5 848.61</b>



Wykonano w Biurze Urządzenia Lasu i Geodezji Leśnej  
Człowiek w Brzeźu  
Wykonał: Daniel Zegan  
Sprawdził: Marek Drozd