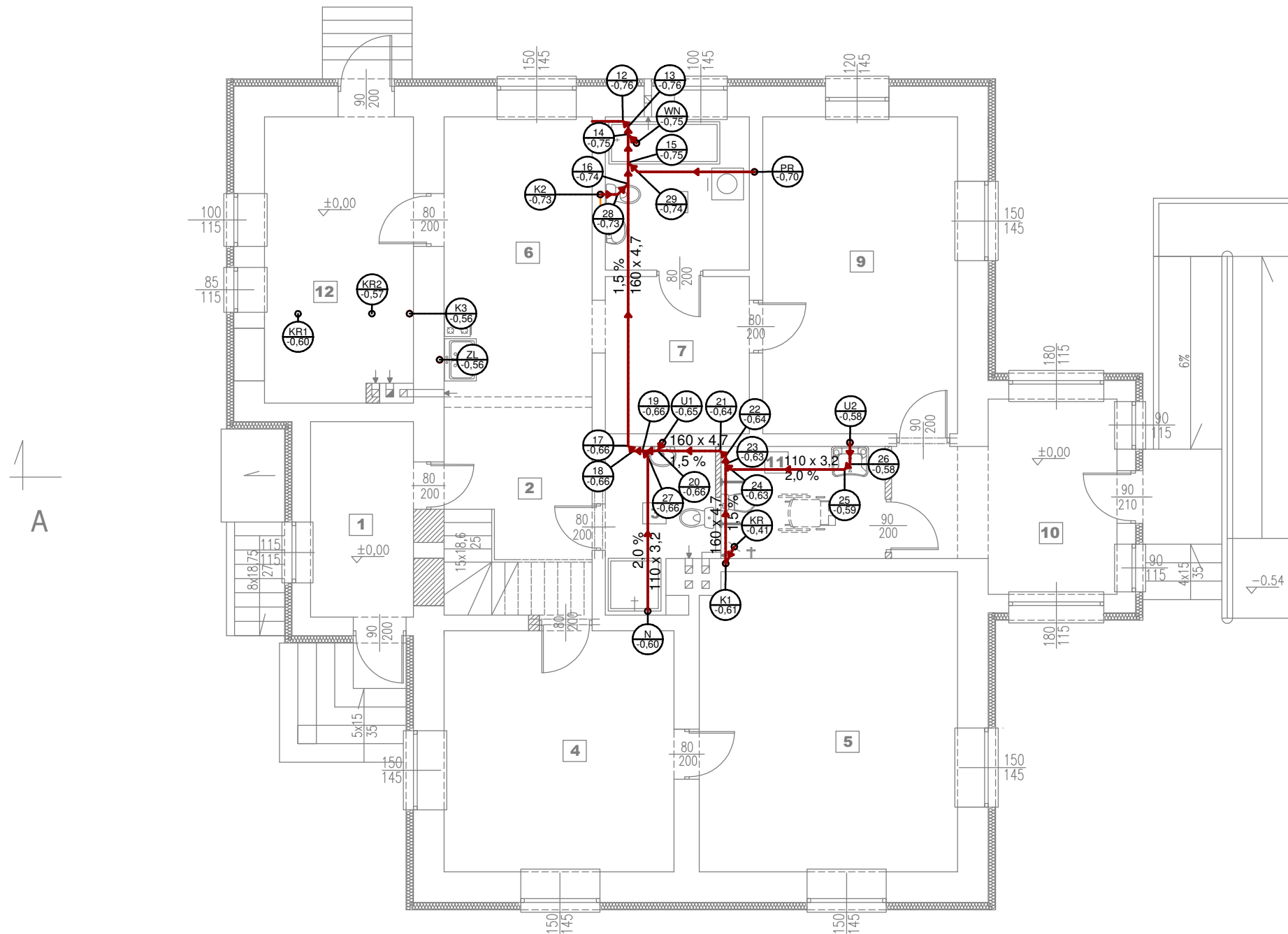


ZESTAWIENIE POWIERZCHNI

1	WIATROLAP	7,20m ²
2	KORYTARZ	11,10m ²
3	WC	5,60m ²
4	POKÓJ	19,80m ²
5	POKÓJ	27,60m ²
6	KUCHNIA	15,30m ²
7	KORYTARZ	8,10m ²
8	ŁAZIENKA	7,90m ²
RAZEM		102,60m²
9	KANCELARIA	22,10m ²
10	POCZEKALNIA	12,90m ²
11	TOAleta NSP	6,50m ²
RAZEM		41,50m²
12	KOTŁOWNIA	15,30m ²
OGÓŁEM		159,40m²



INWESTOR		NADLEŚNICTWO JABŁONNA ul. Wiejska 20 05-110 JABŁONNA	
BIURO PROJEKTOWE		PRACOWNIA PROJEKTOWA Marta Filek - Wachnik 00-422 Warszawa ul. Wilanowska 6A/16	
NAZWA OPRACOWANIA		PROJEKT ARCHITEKTONICZNO-BUDOWLANY PRZEBUDOWY BUDYNKU MIESZKALNEGO JEDNORODZINNEGO Wola Kiepińska 1, 05-140 Serock	
BRANŻA		INSTALACYJNA SANITARNA	
NAZWA RYSUNKU		RZUT PARTERU INSTALACJA KANALIZACJI	
PROJEKTANT		mgr inż. PAWEŁ ŚMIECH upr. nr KL-56/2002 specjalność: instalacje sanitarne	
SPRAWDZAJĄCY		mgr inż. IWONA ZALIŃSKA upr. nr SWK/0057/POOS/07 specjalność: instalacje sanitarne	
FAZA	DATA	SKALA	NR RYS.
PT	31.01.2022r.	1:100	WK3