



OPINIA TECHNICZNA NR WP02/03/2026

Wycena ruchomości – Samochód osobowy

27 MARCA 2026

BIURO EKSPERTYZ SĄDOWYCH GRZEGORZ OLAS
biuro@bes-go.pl

Rodzaj opracowania:	OPINIA TECHNICZNA nr WP02/03/2026
Data wykonania:	27 marca 2026
Autor opinii:	mgr inż. Grzegorz Olas Biegły Skarbowy, Wycena wartości: pojazdów samochodowych, środków transportu, maszyn oraz urządzeń
Zakres opinii:	Ocena pojazdu wraz z wyceną jego wartości
Obiekt badań:	Bmw 520D Touring
Cel opinii:	Wycena ruchomości
Zleceniodawca:	NACZELNIK URZĘDU SKARBOWEGO ŁÓDŹ-BAŁUTY ZACHODNIA 47, 91-066 ŁÓDŹ
Zlec. pismo, znak:	1008-SEE.7110.8.2026.18
Zlecenie z dnia:	23 marca 2026 r.

1.Podstawa opinii:

formalna - ww. zlecenie; merytoryczna – ekspert, serwis.

2. Ogólny harmonogram prac:

- 1) identyfikacja pojazdu, weryfikacja dokumentów;
- 2) weryfikacja pojazdu;
- 3) wykonanie dokumentacji fotograficznej;
- 4) opracowanie opinii, wycena wartości;

3. Czas, miejsce i obecne osoby:

W dniu 25 marca 2026 roku około godziny 10:00 dokonano oględzin pojazdu
na terenie parkingu Izby Administracji Skarbowej w Łodzi przy ul. Gibalskiego 2/4

4. Metoda badań:

Organoleptyczna,

5. Dane techniczno – identyfikacyjne:

Nr identyfikacyjny (VIN):	WBAMX11060C309890
Nr. Rejestracyjny :	GDA 42313
Marka:	Bmw
Model:	520 Touring Diesel DPF
Rok produkcji:	2010
Rodzaj pojazdu:	Samochód osobowy
Pojemność silnika:	1995 cm ³
Moc:	135 kW
Paliwo:	Olej napędowy
Masa własna:	1710 kg
DMC:	2360 kg
Liczba osi:	2

Strona 2 z 34

Biegły Skarbowy Izby Administracji Skarbowej w Łodzi

Wycena wartości: pojazdów samochodowych, środków transportu, maszyn oraz urządzeń

mgr inż. Grzegorz Olas

6. Ocena stanu pojazdu:

Ustalenia wstępne:

Do oględzin został przedstawiony pojazd BMW 520 D. Pojazd był zaparkowany na parkingu bez zadaszania. Stan ogólny pojazdu – przeciętny. Pojazd brudny wewnątrz. Zabrudzenie na zewnątrz umiarkowane. Pojazd posiada ponadnormatywne uszkodzenia nadwozia, a także wcześniejsze, nietechnologicznie wykonane naprawy pokolizyjne. Oglądany samochód nie posiada aktualnych badań technicznych, były ważne do 31 stycznia 2026 roku. W pojeździe nie można załączyć pierwszego biegu. Pojazd na innych biegach porusza się po parkingu. Wynik diagnostyki komputerowej wskazał, że w pojeździe są zapisane błędy w elektronice. Pojazdem należy niezwłocznie udać się do Autoryzowanej Stacji Obsługi pojazdów celem weryfikacji zaistniałych błędów w elektronice oraz weryfikacji uszkodzenia skrzyni biegów.

W pojeździe zostały wskazane następujące uszkodzenia:

NADWOZIE – stwierdzono:

- Pokrywa komory silnika – pojedyncze rysy lakieru;
- Zderzak przedni – odkształcony, liczne rysy, brak zaślepki spryskiwacza reflektora lewego;
- Felga przednia lewa – uszkodzenia powłoki lakierowej;
- Szyba czołowa – ubytki, odpryski;
- Lusterko lewe – uszkodzenia lakieru;
- Rama dachu lewa - uszkodzenie powłoki lakierowej, wgniecenia;
- Dach – uszkodzenia powłoki lakierowej, korozja;
- Drzwi przednie lewe – pojedyncze rysy;
- Drzwi tylne lewe – pojedyncze rysy;
- Ściana tylna lewa – ślady korozji;
- Felga tylna lewa – uszkodzenia powłoki lakierowej;
- Zderzak tylny – odkształcony, liczne rysy;
- Pokrywa tylna – uszkodzenia powłoki lakierowej;
- Ściana tylna prawa – uszkodzenia powłoki lakierowej;
- Drzwi tylne prawe – pojedyncze rysy, otarcie lakieru na krawędzi;
- Drzwi przednie prawe – pojedyncze rysy, odbicie lakieru pod klamką;

- Lusterko prawe – uszkodzenia powłoki lakierowej;

WNĘTRZE – stwierdzono:

- dywan podłogi - bardzo duże zabrudzenie;
- siedzenia – bardzo duże zabrudzenie;
- tapicerka drzwi – bardzo duże zabrudzenie;
- Elementy wnętrza – silnie wyeksploatowane;
- Kanapa tylna – uszkodzenia tapicerki;
- Wykładzina podłogi bagażnika – ułamany uchwyt otwierania;

ELEKTRONIKA – stwierdzono:

- Komputer pojazdu – usterki układów;

SILNIK / UKŁAD NAPĘDOWY – stwierdzono:

- pojazd posiada uszkodzoną skrzynię biegów w zakresie biegu „1”

Na podstawie badań organoleptycznych zostaje wydana następująca OPINIA:

Na podstawie przeprowadzonych badań stwierdza się, że pojazd osobowy marki BMW jest w stanie ogólnym przeciętnym. Przed rozpoczęciem eksploatacji należy dokonać wielu napraw w Autoryzowanej Stacji Obsługi Pojazdów, a w szczególności dokonać naprawy skrzyni biegów oraz pełnej diagnostyki elektroniki w pojeździe. Pojazd posiada błędy w elektronice oraz nienaprawione uszkodzenia nadwozia.

Uwzględniając stan pojazdu, notowania wartości rynkowych z bazy pojazdów 'Komputerowego Systemu INFO-EKSPERT' na III-2026, wartość wyposażenia dodatkowego, ostateczna wartość pojazdu w dniu wyceny tj, 27 marca 2026, wynosi:

19 100 PLN

(słownie: dziewiętnaście tysięcy sto złotych)

w tym VAT (23,0%) 3 571,54 PLN

Druk wyceny z programu stanowi załącznik do opinii.

Strona 4 z 34

Biegły Skarbowy Izby Administracji Skarbowej w Łodzi

Wycena wartości: pojazdów samochodowych, środków transportu, maszyn oraz urządzeń

mgr inż. Grzegorz Olas

7. Dokumentacja fotograficzna do oceny technicznej
(Aparat: Samsung S25)



Strona 5 z 34

Biegły Skarbowy Izby Administracji Skarbowej w Łodzi

Wycena wartości: pojazdów samochodowych, środków transportu, maszyn oraz urządzeń

mgr inż. Grzegorz Olas



Strona 6 z 34

Biegły Skarbowy Izby Administracji Skarbowej w Łodzi

Wycena wartości: pojazdów samochodowych, środków transportu, maszyn oraz urządzeń

mgr inż. Grzegorz Olas





Strona 8 z 34

Biegły Skarbowy Izby Administracji Skarbowej w Łodzi

Wycena wartości: pojazdów samochodowych, środków transportu, maszyn oraz urządzeń

mgr inż. Grzegorz Olas





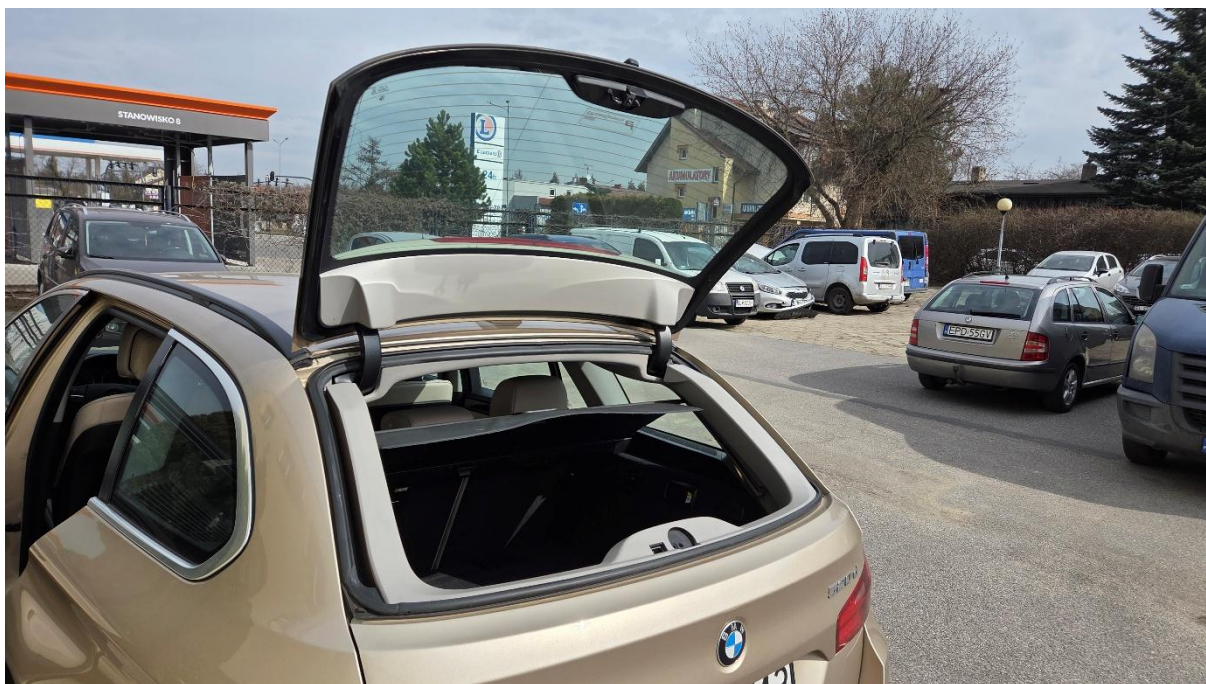
Strona 10 z 34

Biegły Skarbowy Izby Administracji Skarbowej w Łodzi

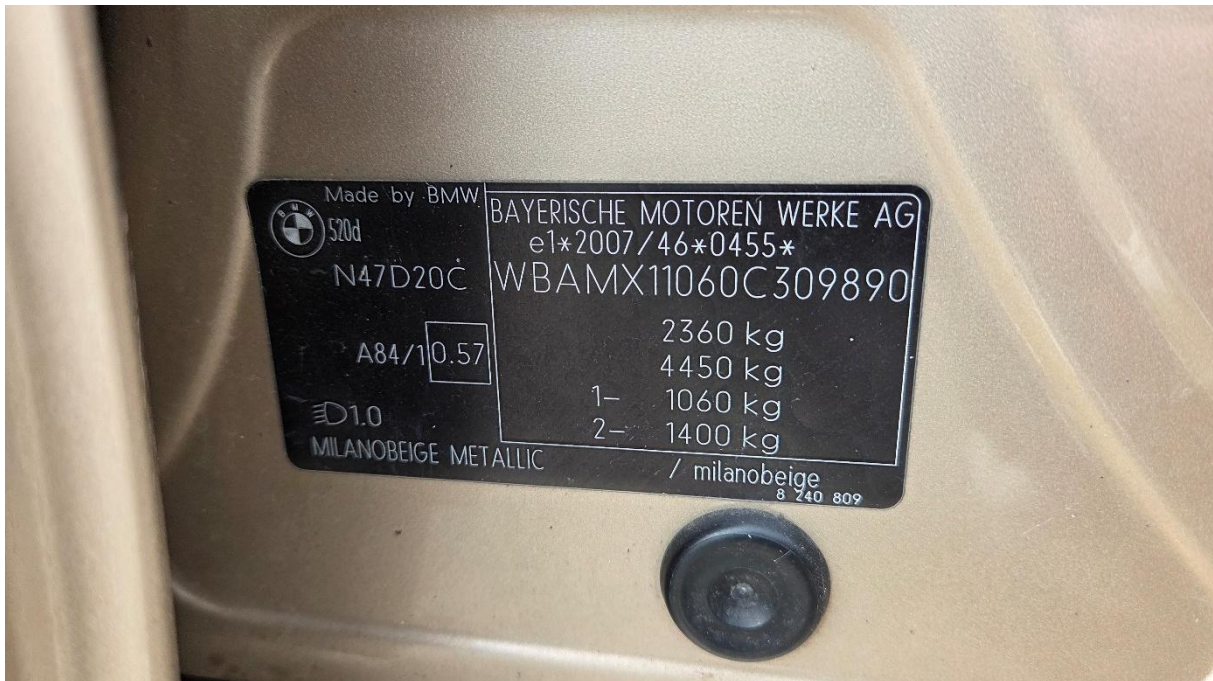
Wycena wartości: pojazdów samochodowych, środków transportu, maszyn oraz urządzeń

mgr inż. Grzegorz Olas



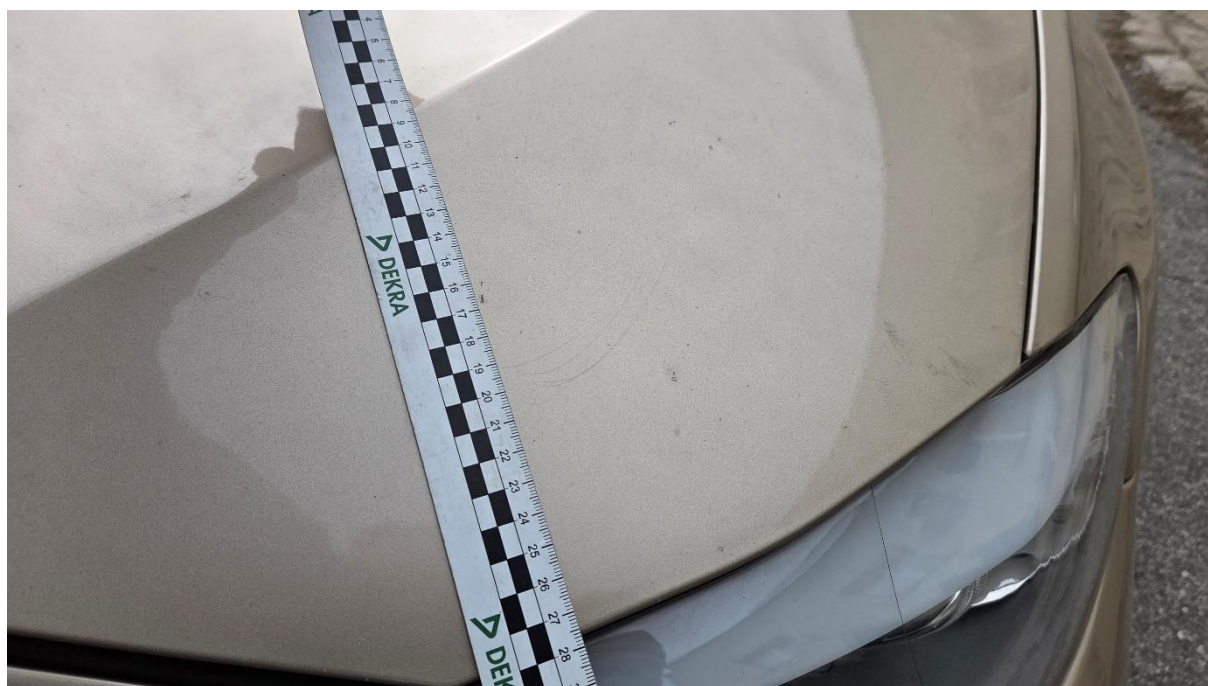








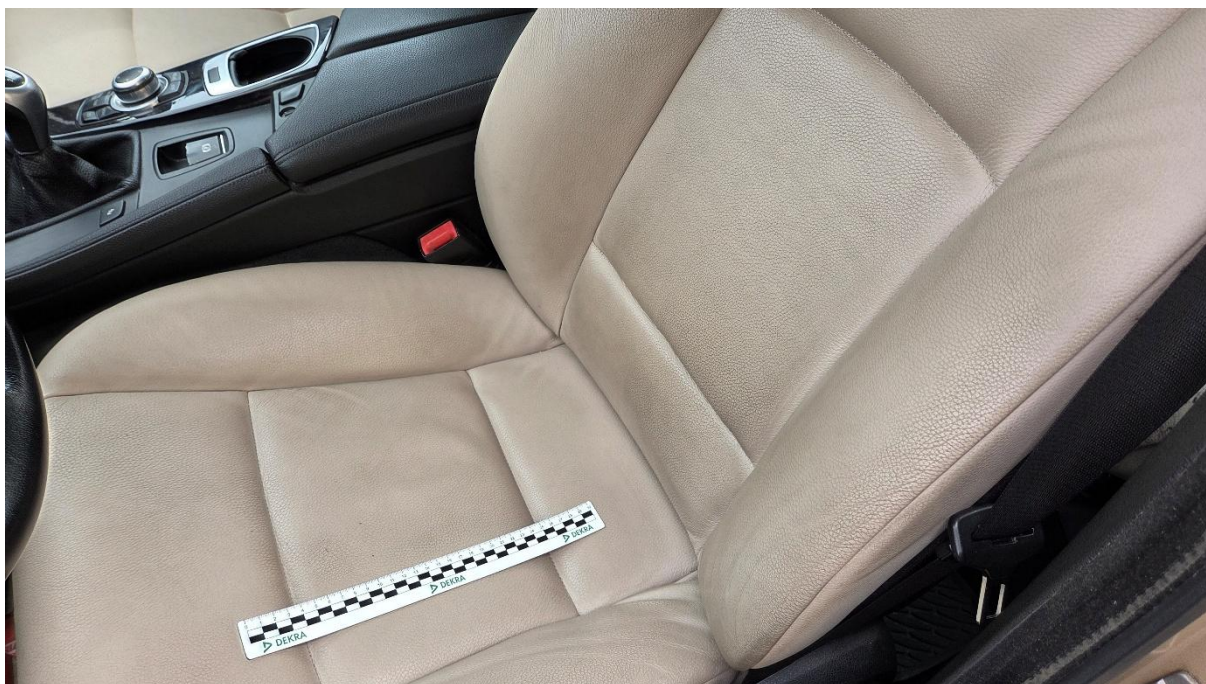


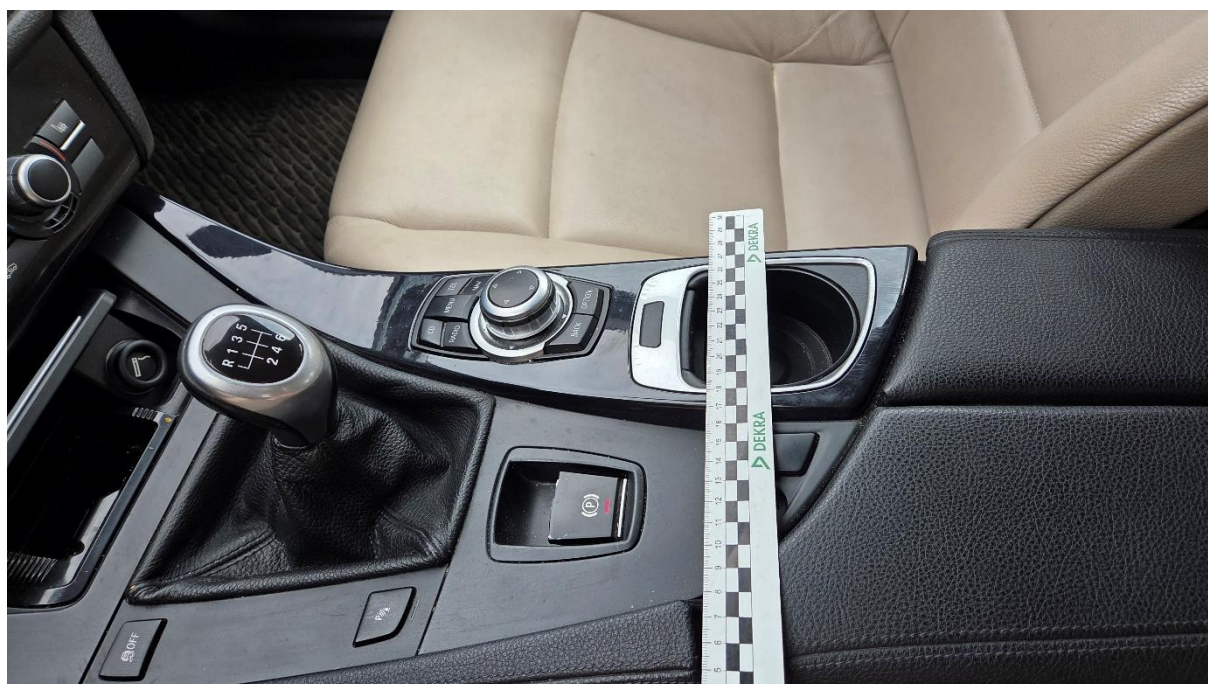




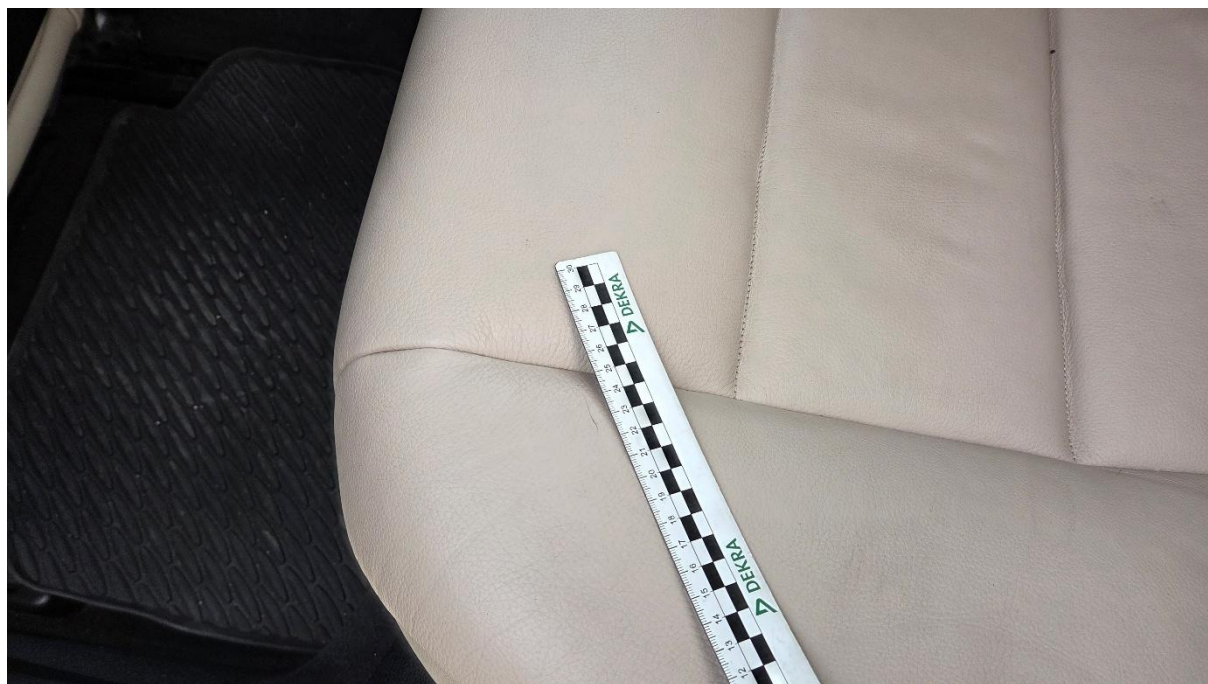










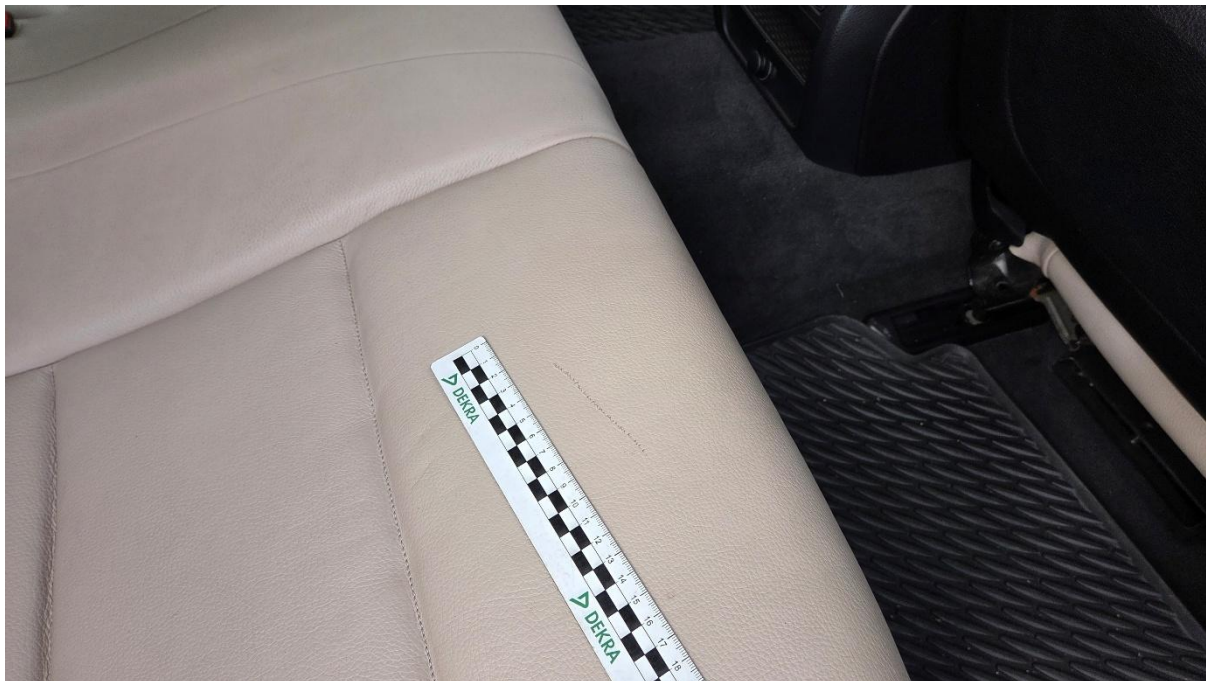








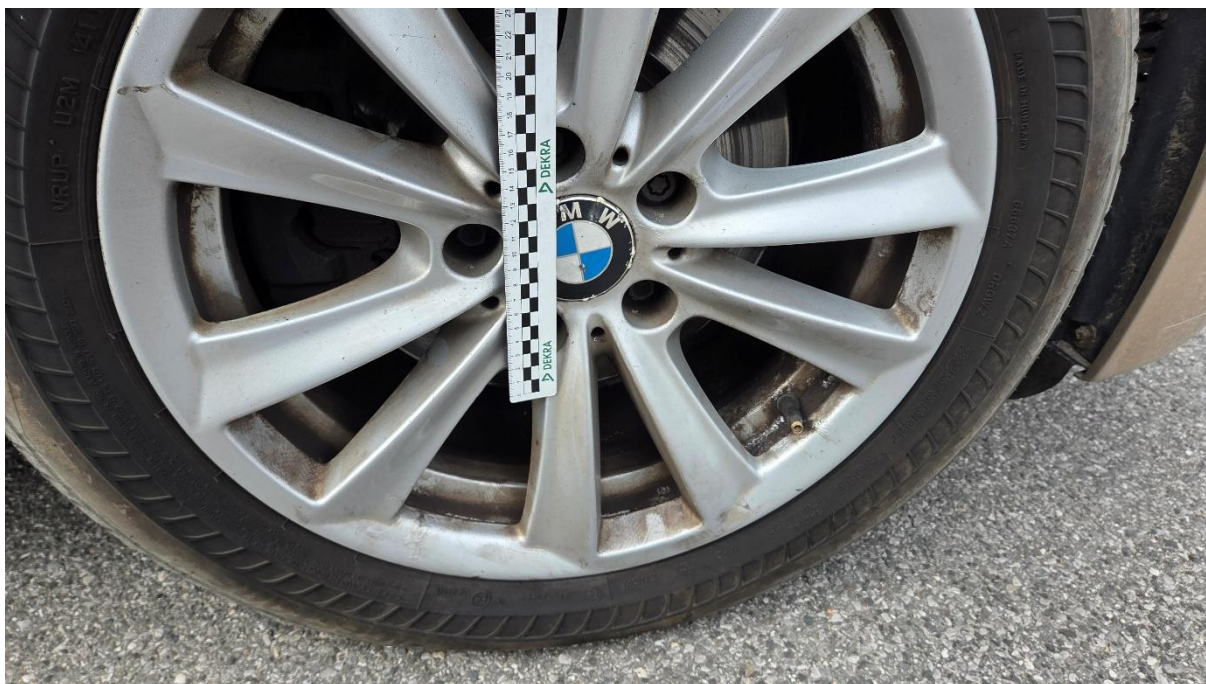










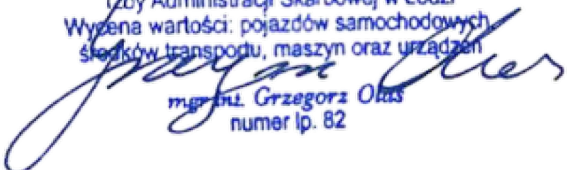


8. Klauzule i zastrzeżenia:

1. Za niniejsze opracowanie odpowiedzialność ponosi Biegły;
2. Wydając niniejszą opinię Biegły zastrzega, że nie bierze odpowiedzialności za ukryte wady i uszkodzenia części oraz wady montażu pojazdu;
3. Niniejsze opracowanie nie może być wykorzystane do żadnego innego celu niż określony w treści opinii i nie może być publikowane w całości w jakimkolwiek dokumencie bez zgody wykonawcy i bez uzgodnienia z nim formy i treści takiej publikacji;
4. Bez zgody autora opinii zabrania się jej powielania;
5. Nie badano tytułu użytkowania ani tytułu własności badanego pojazdu lub elementów, w tym ewentualnego istnienia ograniczonych praw rzeczowych;
6. Niniejsza opinia nie jest gwarancją niezawodności zespołów i podzespołów pojazdu, została sporządzona wyłącznie na podstawie badania pojazdu i dokumentów w warunkach istniejących na miejscu.

Na tym opinię zakończono i podpisano

Podpis i pieczęć Biegłego Skarbowego

Biegły Skarbowy
Izby Administracji Skarbowej w Łodzi
Wycena wartości: pojazdów samochodowych,
środków transportu, maszyn oraz urządzeń

mgr inż. Grzegorz Ołás
numer lp. 82

27 marca 2026

Strona **34** z **34**

Biegły Skarbowy Izby Administracji Skarbowej w Łodzi

Wycena wartości: pojazdów samochodowych, środków transportu, maszyn oraz urządzeń

mgr inż. Grzegorz Ołás