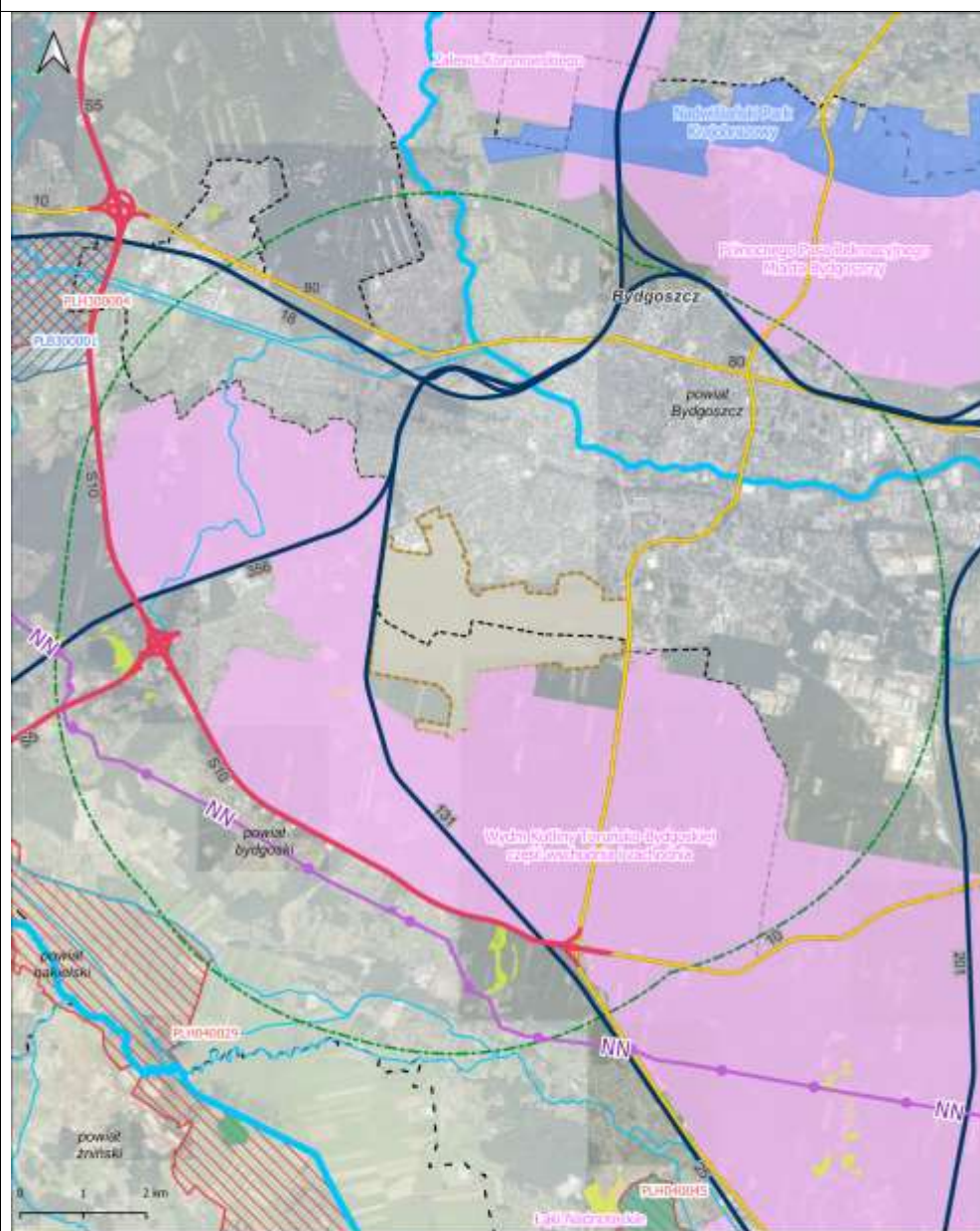


[illegible]

- Analizowane lotnisko    SOO Natura 2000    Rezerwat  
 Analizowany bufor 5 km    OSO Natura 2000    Użytek ekologiczny  
 Granice powiatów    Park krajobrazowy    Obszar Chronionego Krajobrazu
- Droga ekspresowa    Rzeka  
 Droga krajowa  
 Linia kolejowa  
 Linia najwyższego napięcia

Nr obiektu	16	Stan	lotnisko istniejące
Położenie administracyjne [województwo/powiat/gmina]	kujawsko-pomorskie/bydgoski, Bydgoszcz/Białe Błota, Bydgoszcz	Ogólna powierzchnia lotniska [ha]  Powierzchnia obszaru ograniczonego użytkowania [ha]	ok. 670  brak
Kod IATA	BZG	Kod ICAO	EPBY
Typ lotniska	cywilne	Liczba pasażerów w 2022 r. (Przepustowość lotniska)	253 361 1,5 mln
Obszary chronione [w promieniu do 5 km]	W buforze 5 km znajdują się: <u>2 obszary chronionego krajobrazu</u> ( <u>Tuż przy granicy lotniska znajduje się</u> OChK Wydm Kotliny Toruńsko-Bydgoskiej część wschodnia i zachodnia, ponadto w odległości ok. 4,6 km znajduje się OChK Północnego Pasa Rekreacyjnego Miasta Bydgoszczy) <u>1 Specjalny Obszar Ochrony Natura 2000</u> (Równina Szubińskiego-Łabiszyńska PLH040029 w odległości ok. 4,9 km) <u>7 użytków ekologicznych</u> (Przyłęki I, Trzciniec I oraz 5 użytków bez nazwy, najbliższy Trzciniec I w odległości ok. 0,7 km) <u>198 pomników przyrody</u> (najbliższy w odległości ok. 0,4 km).	Dziedzictwo kulturowe [zabytki z rejestru, pomniki historii, parki kulturowe, obiekty wpisane na listę Światowego Dziedzictwa, w promieniu do 5 km]	W buforze 5 km znajdują się: <u>zabytki wpisane do rejestru zabytków</u> (najbliżej położony zabytek wpisany do rejestru znajduje się w odległości ok. 0,3 km i jest to cmentarz komunalny w miejscowości Bydgoszcz) <u>park kulturowy</u> (Park Kulturowy Starego Miasta w Bydgoszczy w odległości ok. 1,6 km).
Korytarze ekologiczne rangi krajowej - główne i uzupełniające [w promieniu do 5 km]	Lotnisko jest częściowo zlokalizowane na obszarze głównego korytarza ekologicznego Puszcza Bydgoska. Ponadto tuż za granicą lotniska przebiega główny korytarz ekologiczny Lasy Nadnoteckie.	GZWP [do 5 km]  JCWPd [do 5 km]  JCWP [do 5 km]	Lotnisko jest częściowo zlokalizowane na obszarze GZWP nr 140 Subziornik Bydgoszcz. Ponadto w odległości ok. 0,9 km znajduje się GZWP nr 138 Pradolina Toruń – Eberswalde.  Lotnisko znajduje się na obszarze JCWPd nr PLGW200044 i PLGW600043.  W buforze 5 km znajduje się 6 zlewni JCWP rzecznych. Najbliżej położona JCWP rzeczna to Brda od zb. Smukała do ujścia (nr RW200011292999 w odległości ok. 2,0 km).

Usunięto: 0

Usunięto: lotnisko zlokalizowane jest częściowo na

Usunięto: obszarze

Istniejąca infrastruktura [w promieniu 5 km]	W promieniu 5 km znajduje się droga ekspresowa S5, droga krajowa nr 5, nr 10, nr 25 i nr 80, droga wojewódzka nr 223, nr 232, nr 238, nr 239 i nr 293, linia kolejowa nr 18, nr 131, nr 201, nr 356 i nr 745 oraz linia najwyższego napięcia (400kV).	Planowana infrastruktura [w promieniu 5 km]	Planowana jest budowa południowo-wschodniej obwodnicy Bydgoszczy. W ramach projektów kolejowych planowana jest budowa odnogi linii kolejowej nr 131 oraz prace w ciągu C-E 65 na odcinku Zduńska Wola – Inowrocław – Tczew LCS Bydgoszcz Główna. W przygotowaniu są także inwestycje związane z przełączeniem linii 220 kV Piła Krzewina – Bydgoszcz Zachód – Jasiniec na napięcie 400 kV wraz z dostosowaniem stacji Bydgoszcz Zachód do pracy na napięciu 400 kV.
Zagospodarowanie terenu		Lotnisko jest częściowo zlokalizowane na obszarze miasta Bydgoszcz, a częściowo na obszarze wiejskim. Lotnisko znajduje się w odległości ok. 3 km od centrum Bydgoszczy. Od północnej oraz wschodniej strony lotnisko sąsiaduje z ogródkami działkowymi oraz terenami przemysłowymi. Od południa oraz od zachodu znajdują się obszary leśne. W sąsiedztwie lotniska występuje także zabudowa mieszkaniowa. W buforze 5 km znajduje się Bydgoski Park Przemysłowo-Technologiczny.	

Usunięto: , która przebiegałaby przez lotnisko