



DZIENNIK URZĘDOWY

WOJEWÓDZTWA POMORSKIEGO

Gdańsk, dnia 20 kwietnia 2026 r.

Poz. 1746

ZARZĄDZENIE REGIONALNEGO DYREKTORA OCHRONY ŚRODOWISKA W GDAŃSKU

z dnia 2 kwietnia 2026 r.

w sprawie rezerwatu przyrody „Torfowisko Zielin Miastecki”

Na podstawie art. 13 ust. 3 ustawy z dnia 16 kwietnia 2004 r. o ochronie przyrody (Dz. U. z 2026 r. poz. 13 i 426) zarządza się, co następuje:

§ 1. 1. Rezerwat przyrody pod nazwą „Torfowisko Zielin Miastecki”, zwany dalej „rezerwatem”, obejmuje obszar o powierzchni 46,19 ha położony na terenie gminy Trzebielino, w powiecie bytowskim, w województwie pomorskim.

2. Na obszarach graniczących z rezerwatem wyznacza się otulinę obejmującą obszar o powierzchni 218,25 ha położony na terenie gminy Trzebielino, w powiecie bytowskim, w województwie pomorskim.

3. Położenie i przebieg granicy rezerwatu w postaci współrzędnych punktów jej załamania są określone w załączniku nr 1 do zarządzenia.

4. Położenie i przebieg granicy otuliny rezerwatu w postaci współrzędnych punktów jej załamania są określone w załączniku nr 2 do zarządzenia.

5. Położenie i przebieg granicy rezerwatu oraz jego otuliny w postaci mapy na tle ewidencji gruntów gminy Trzebielino są określone w załączniku nr 3 do zarządzenia.

6. Położenie i przebieg granicy rezerwatu oraz jego otuliny w postaci mapy na tle ewidencji leśnej Nadleśnictwa Trzebielino są określone w załączniku nr 4 do zarządzenia

§ 2. Celem ochrony przyrody rezerwatu jest zachowanie torfowiska z charakterystycznymi zespołami roślinnymi oraz stanowiskami wielu rzadkich roślin torfowiskowych i bagiennych.

§ 3. Określa się następujący rodzaj, typ i podtyp rezerwatu:

- 1) rodzaj rezerwatu – torfowiskowy (T);
- 2) typ i podtyp rezerwatu ze względu na dominujący przedmiot ochrony:
 - a) typ – Fitocenotyczny (PFi),
 - b) podtyp – zbiorowisk nieleśnych (zn);
- 3) typ i podtyp rezerwatu ze względu na główny typ ekosystemu:
 - a) typ – Torfowiskowy (bagienny) (ET),
 - b) podtyp – torfowisk przejściowych (tp).

§ 4. Nadzór nad rezerwatem sprawuje Regionalny Dyrektor Ochrony Środowiska w Gdańsku .

§ 5. Traci moc zarządzenie Regionalnego Dyrektora Ochrony Środowiska w Gdańsku z dnia 3 sierpnia 2017 r. w sprawie rezerwatu przyrody "Torfowisko Zielin Miastecki" (Dz. Urz. Woj. Pom. z 2017 r. poz. 3089).

§ 6. Zarządzenie wchodzi w życie po upływie 14 dni od dnia ogłoszenia.

Regionalny Dyrektor
Ochrony Środowiska
w Gdańsku

Anna Tchórzewska

Załączniki do zarządzenia Regionalnego Dyrektora Ochrony Środowiska w Gdańsku z dnia 2 kwietnia 2026 r. w sprawie rezerwatu przyrody „Torfowisko Zielin Miastecki”

Załącznik nr 1 do zarządzenia Regionalnego Dyrektora Ochrony Środowiska w Gdańsku z dnia 2 kwietnia 2026 r. w sprawie rezerwatu przyrody „Torfowisko Zielin Miastecki”

**POŁOŻENIE I PRZEBIEG GRANICY REZERWATU PRZYRODY
„TORFOWISKO ZIELIN MIASTECKI”**

Numer punktu załamania granicy	Współrzędne punktów załamania granicy (PL-1992) ¹⁾	
	X	Y
1	712096,63	376467,30
2	711952,71	376497,36
3	711898,66	376507,65
4	711829,86	376520,76
5	711756,90	376536,23
6	711702,72	376547,72
7	711663,94	376549,76
8	711640,42	376540,75
9	711624,29	376534,57
10	711500,89	376477,65
11	711446,42	376451,73
12	711397,83	376428,61
13	711380,15	376420,15
14	711378,93	376381,03
15	711380,09	376347,19
16	711382,79	376322,48
17	711388,19	376302,44
18	711390,75	376294,88
19	711391,54	376293,02
20	711402,25	376267,72
21	711406,30	376252,73
22	711407,87	376224,02
23	711413,73	376190,08
24	711417,24	376162,74

¹⁾ Układ współrzędnych płaskich prostokątnych PL-1992 jest jednym z układów tworzących państwowy system odniesień przestrzennych, o którym mowa w przepisach wydanych na podstawie art. 3 ust. 5 ustawy z dnia 17 maja 1989 r. – Prawo geodezyjne i kartograficzne (Dz. U. z 2024 r. poz. 1151, 1615 i 1824 i z 2025 r. poz. 1019 i 1542)

25	711419,94	376150,03
26	711430,08	376113,35
27	711453,93	376032,82
28	711466,51	375996,90
29	711473,66	375977,90
30	711498,07	375893,50
31	711664,07	375856,03
32	712053,26	375768,17
33	712122,59	376075,36
34	712126,48	376092,60
35	712115,52	376089,88
36	712106,69	376119,31
37	712077,14	376203,06
38	712103,81	376212,91
39	712135,99	376224,80
40	712169,98	376249,64
41	712188,62	376278,57
42	712172,27	376319,02
43	712117,46	376416,03
44	712096,63	376467,30

Załącznik nr 2 do zarządzenia Regionalnego Dyrektora Ochrony Środowiska w Gdańsku z dnia 2 kwietnia 2026 r. w sprawie rezerwatu przyrody „Torfowisko Zielin Miastecki”

POŁOŻENIE I PRZEBIEG GRANICY OTULINY REZERWATU PRZYRODY
„TORFOWISKO ZIELIN MIASTECKI”

Numer punktu załamania granicy	Współrzędne punktów załamania granicy (PL-1992) ²⁾		Komentarz
	X	Y	
1	713000,62	376882,89	Otulina
2	712888,11	377476,16	Otulina
3	712845,75	377448,07	Otulina
4	712682,55	377423,59	Otulina
5	712655,85	377414,98	Otulina
6	712634,84	377402,19	Otulina
7	712577,48	377358,98	Otulina
8	712566,62	377337,62	Otulina
9	712196,68	377055,97	Otulina
10	712167,49	377037,26	Otulina
11	711708,78	376777,88	Otulina
12	711708,78	376777,88	Otulina
13	711623,59	376676,58	Otulina
14	711620,97	376673,46	Otulina
15	711594,89	376664,22	Otulina
16	711558,47	376651,31	Otulina
17	711394,67	376625,45	Otulina
18	711384,89	376637,23	Otulina
19	711346,62	376635,88	Otulina
20	711333,02	376635,30	Otulina
21	711274,69	376626,54	Otulina
22	711216,35	376617,77	Otulina
23	711177,23	376616,92	Otulina
24	711138,95	376617,97	Otulina
25	711099,22	376624,09	Otulina
26	711094,50	376625,35	Otulina
27	711088,76	376608,14	Otulina

²⁾ Układ współrzędnych płaskich prostokątnych PL-1992 jest jednym z układów tworzących państwowy system odniesień przestrzennych, o którym mowa w przepisach wydanych na podstawie art. 3 ust. 5 ustawy z dnia 17 maja 1989 r. – Prawo geodezyjne i kartograficzne (Dz. U. z 2024 r. poz. 1151, 1615 i 1824 i z 2025 r. poz. 1019 i 1542)

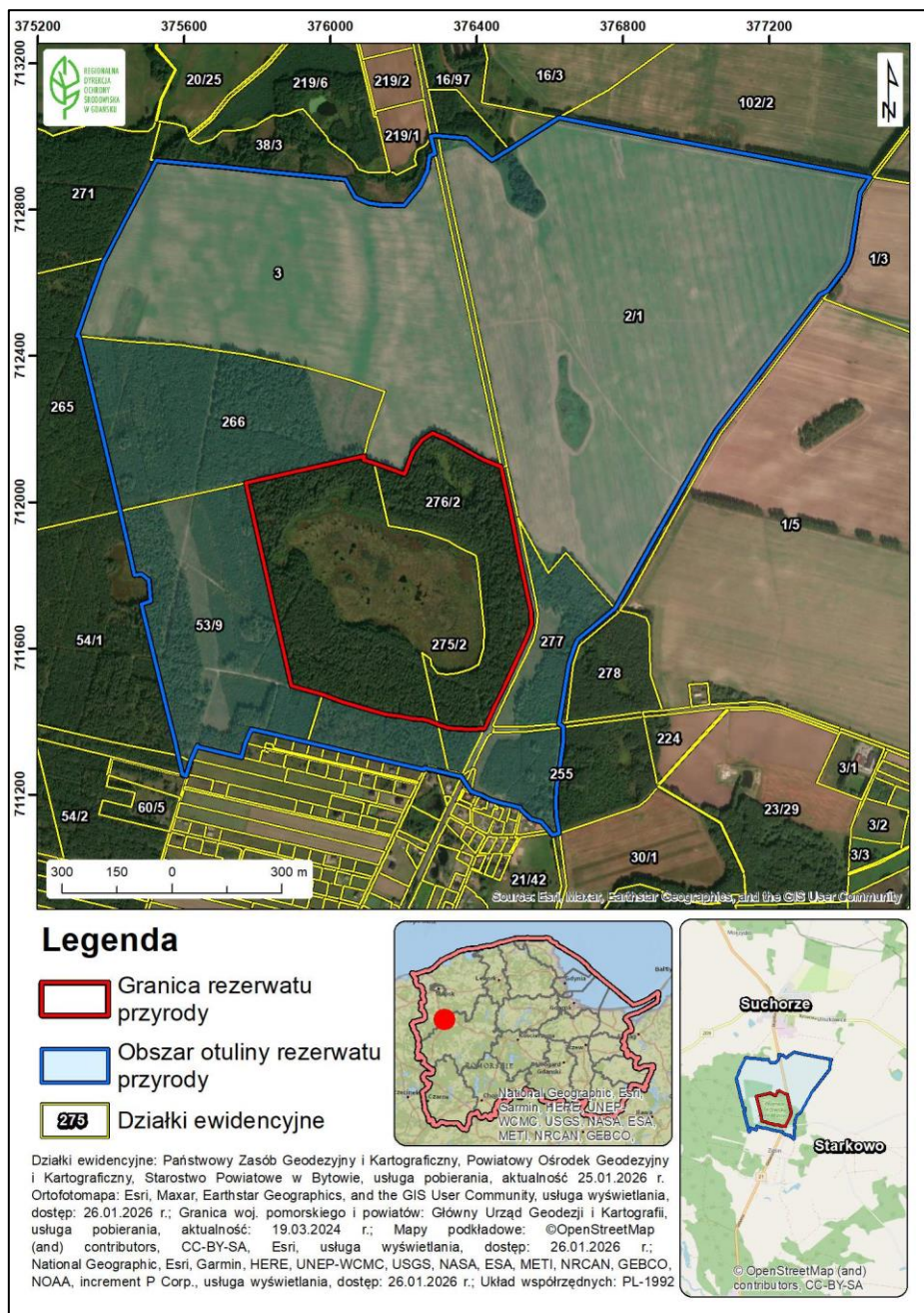
28	711088,76	376608,14	Otulina
29	711095,33	376602,55	Otulina
30	711102,55	376596,40	Otulina
31	711124,50	376577,72	Otulina
32	711133,51	376547,38	Otulina
33	711157,91	376522,65	Otulina
34	711164,40	376519,20	Otulina
35	711171,35	376493,26	Otulina
36	711176,97	376469,38	Otulina
37	711180,70	376453,57	Otulina
38	711187,91	376432,18	Otulina
39	711198,16	376413,89	Otulina
40	711202,43	376401,70	Otulina
41	711207,73	376385,45	Otulina
42	711249,88	376357,85	Otulina
43	711258,07	376322,57	Otulina
44	711268,16	376279,03	Otulina
45	711271,48	376264,72	Otulina
46	711273,30	376256,89	Otulina
47	711267,75	376254,78	Otulina
48	711300,47	376116,39	Otulina
49	711332,71	375979,42	Otulina
50	711342,77	375937,38	Otulina
51	711370,01	375822,38	Otulina
52	711379,29	375783,19	Otulina
53	711340,52	375767,29	Otulina
54	711301,42	375756,99	Otulina
55	711330,37	375634,09	Otulina
56	711335,05	375635,11	Otulina
57	711292,20	375617,09	Otulina
58	711251,76	375605,83	Otulina
59	711254,10	375596,67	Otulina
60	711254,26	375596,02	Otulina
61	711256,42	375595,67	Otulina
62	711307,19	375583,36	Otulina
63	711345,91	375573,97	Otulina
64	711433,50	375552,73	Otulina
65	711496,30	375537,50	Otulina
66	711720,19	375483,21	Otulina
67	711729,36	375508,33	Otulina
68	711787,77	375503,56	Otulina
69	711802,69	375484,99	Otulina

70	711801,00	375464,69	Otulina
71	711879,84	375446,93	Otulina
72	711975,98	375425,27	Otulina
73	712268,72	375356,75	Otulina
74	712454,31	375313,31	Otulina
75	712454,72	375307,02	Otulina
76	712474,15	375313,91	Otulina
77	712568,89	375347,42	Otulina
78	712656,21	375378,30	Otulina
79	712668,30	375385,55	Otulina
80	712774,43	375440,27	Otulina
81	712914,34	375513,55	Otulina
82	712934,49	375524,10	Otulina
83	712917,36	375708,85	Otulina
84	712902,56	375848,06	Otulina
85	712895,30	375921,23	Otulina
86	712883,39	376041,24	Otulina
87	712834,31	376067,57	Otulina
88	712818,45	376104,51	Otulina
89	712813,47	376137,67	Otulina
90	712812,20	376200,38	Otulina
91	712864,40	376245,20	Otulina
92	712908,43	376264,86	Otulina
93	712910,03	376265,57	Otulina
94	712923,40	376267,60	Otulina
95	712947,09	376271,19	Otulina
96	712952,43	376285,98	Otulina
97	713001,33	376273,91	Otulina
98	713001,72	376287,62	Otulina
99	713001,58	376293,97	Otulina
100	712994,73	376371,78	Otulina
101	712936,51	376440,28	Otulina
102	712965,09	376487,91	Otulina
103	712983,07	376517,91	Otulina
104	713052,33	376623,95	Otulina
105	713000,62	376882,89	Otulina
106	712135,99	376224,80	Wyłączenie
107	712103,81	376212,91	Wyłączenie
108	712077,14	376203,06	Wyłączenie
109	712106,69	376119,31	Wyłączenie
110	712115,52	376089,88	Wyłączenie
111	712126,48	376092,60	Wyłączenie

112	712122,59	376075,36	Wyłączenie
113	712053,26	375768,17	Wyłączenie
114	711664,07	375856,03	Wyłączenie
115	711498,07	375893,50	Wyłączenie
116	711473,66	375977,90	Wyłączenie
117	711466,51	375996,90	Wyłączenie
118	711453,93	376032,82	Wyłączenie
119	711430,08	376113,35	Wyłączenie
120	711419,94	376150,03	Wyłączenie
121	711417,24	376162,74	Wyłączenie
122	711413,73	376190,08	Wyłączenie
123	711407,87	376224,02	Wyłączenie
124	711406,30	376252,73	Wyłączenie
125	711402,25	376267,72	Wyłączenie
126	711391,54	376293,02	Wyłączenie
127	711390,75	376294,88	Wyłączenie
128	711388,19	376302,44	Wyłączenie
129	711382,79	376322,48	Wyłączenie
130	711380,09	376347,19	Wyłączenie
131	711378,93	376381,03	Wyłączenie
132	711380,15	376420,15	Wyłączenie
133	711397,83	376428,61	Wyłączenie
134	711446,42	376451,73	Wyłączenie
135	711500,89	376477,65	Wyłączenie
136	711624,29	376534,57	Wyłączenie
137	711640,42	376540,75	Wyłączenie
138	711663,94	376549,76	Wyłączenie
139	711702,72	376547,72	Wyłączenie
140	711756,90	376536,23	Wyłączenie
141	711829,86	376520,76	Wyłączenie
142	711898,66	376507,65	Wyłączenie
143	711952,71	376497,36	Wyłączenie
144	712096,63	376467,30	Wyłączenie
145	712117,46	376416,03	Wyłączenie
146	712172,27	376319,02	Wyłączenie
147	712188,62	376278,57	Wyłączenie
148	712169,98	376249,64	Wyłączenie
149	712135,99	376224,80	Wyłączenie

Załącznik nr 3 do zarządzenia Regionalnego Dyrektora Ochrony Środowiska w Gdańsku z dnia 2 kwietnia 2026 r. w sprawie rezerwatu przyrody „Torfowisko Zielin Miastecki”

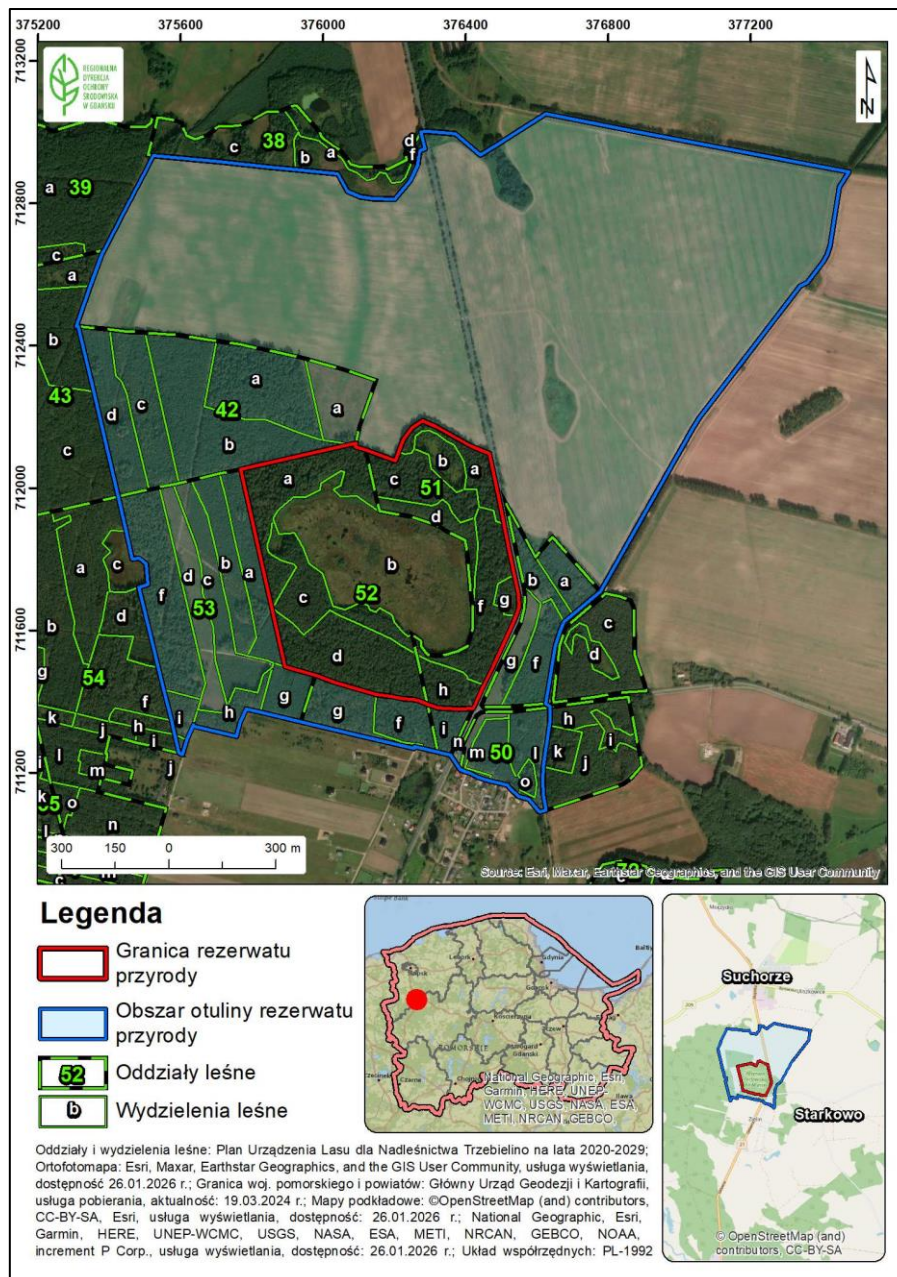
POŁOŻENIE I PRZEBIEG GRANICY REZERWATU PRZYRODY „TORFOWISKO ZIELIN MIASTECKI”
ORAZ JEGO OTULINY W POSTACI MAPY
NA TLE EWIDENCJI GRUNTÓW GMINY TRZEBIELINO³⁾



³⁾ Gmina Trzebielino, obręb Zielin i Suchorze.

Załącznik nr 4 do zarządzenia Regionalnego Dyrektora Ochrony Środowiska w Gdańsku z dnia 2 kwietnia 2026 r. w sprawie rezerwatu przyrody „Torfowisko Zielin Miastecki”

POŁOŻENIE I PRZEBIEG GRANICY REZERWATU PRZYRODY
„TORFOWISKO ZIELIN MIASTECKI” ORAZ JEGO OTULINY W POSTACI MAPY
NA TLE EWIDENCJI LEŚNEJ NADLEŚNICTWA TRZEBIELINO⁴⁾



⁴⁾ Leśnictwo Miszewo, Leśnictwo Zielin, wg Planu Urządzenia Lasu dla Nadleśnictwa Trzebielino na lata 2020-2029