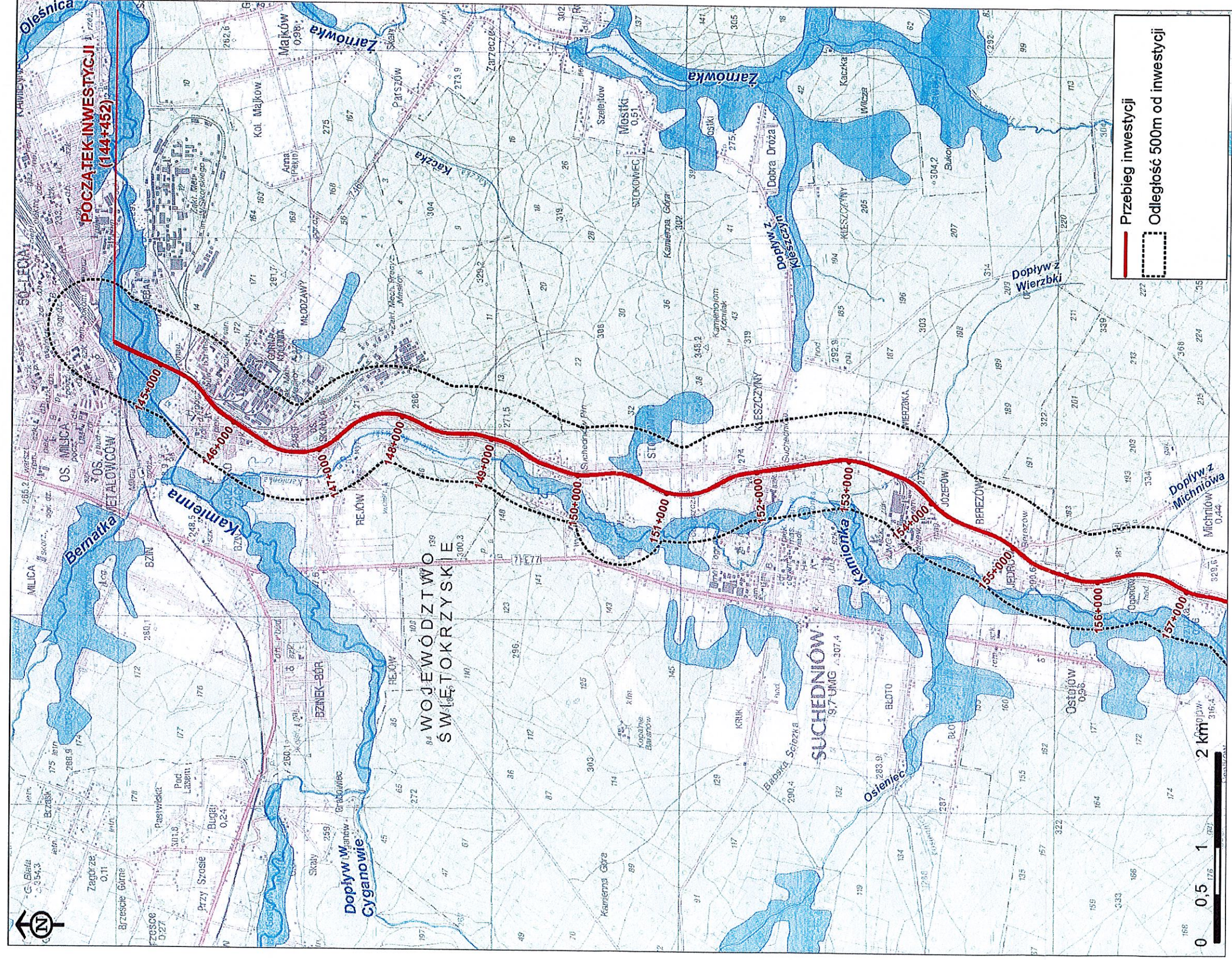


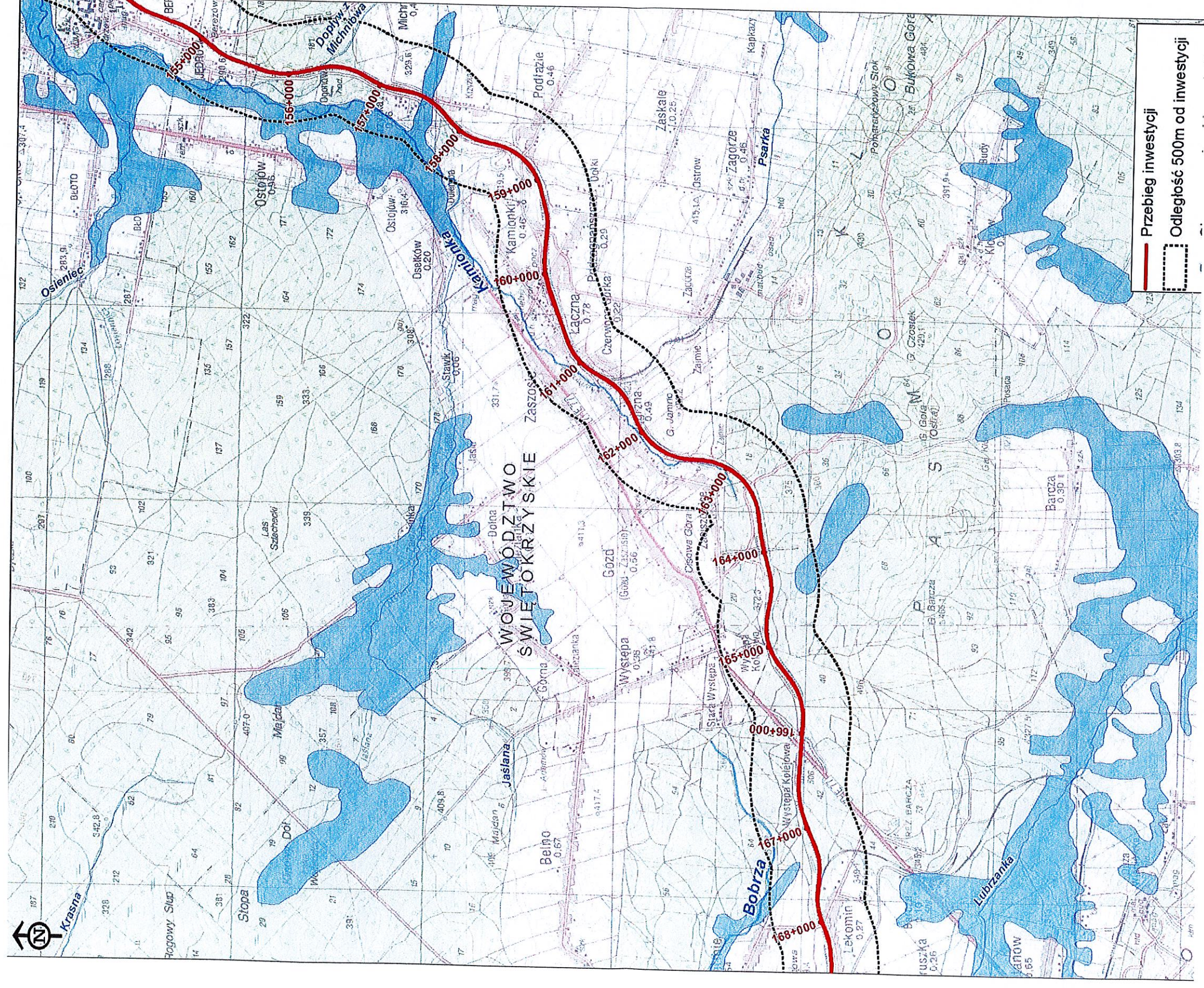
Załącznik Nr 2- lokalizacja przedsięwzięcia- do decyzji znak: WOO-I.4210.6.2016.KT.51 z dnia 29.07.2022 r. o środowiskowych uwarunkowaniach dla przedsięwzięcia pn.: „Prace na linii kolejowej nr 8 na odcinku Skarżysko-Kamienna – Kielce – Kozłów”

REGIONALNY DYREKTOR
Ochroń Środowiska w Kielcach
Aldona Sobolak
mgr inż. Aldona Sobolak



Załącznik Nr 3- lokalizacja przedsięwzięcia- do decyzji znak: WOO-I.4210.6.2016.KT.51 z dnia 29.07.2022 r.
o środowiskowych uwarunkowaniach dla przedsięwzięcia pn.: „Prace na linii kolejowej nr 8 na odcinku Skarżysko-
Kamienna – Kielce – Kozłów”

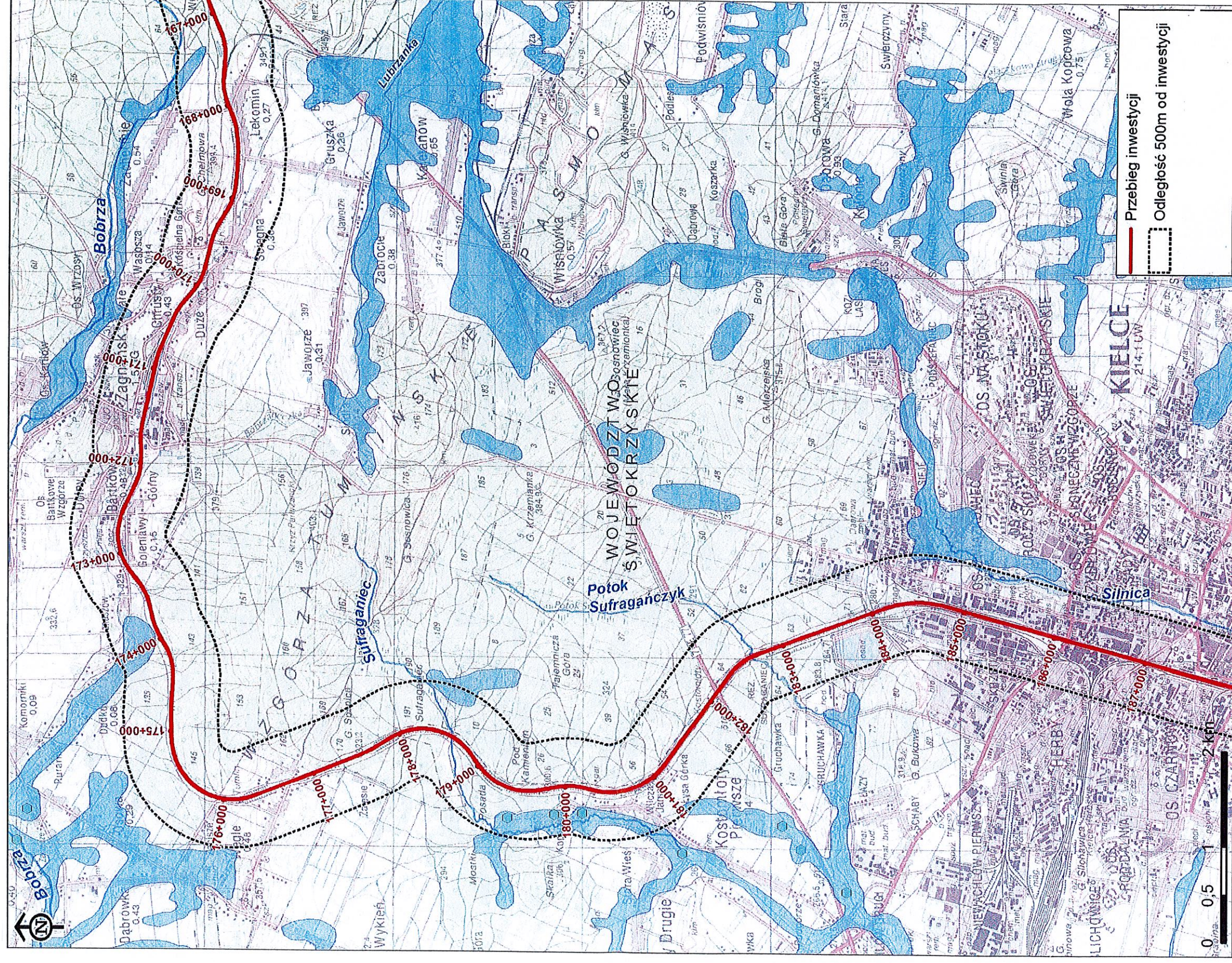
Urząd Środowiskowy w Kielcach
REGIONALNY DYREKTOR
ALGOSIEMONA BYLIK
OCHECNY SPODOWISKI
w KIELCACH
mgr inż. Aldona Sobolak



Załącznik Nr 4 - lokalizacja przedsięwzięcia- do decyzji znak: WOO-I.4210.6.2016.KT.51 z dnia 29.07.2022 r.
o środowiskowych uwarunkowaniach dla przedsięwzięcia pn.: „Prace na linii kolejowej nr 8 na odcinku Skarżysko-
Kamienna – Kielce – Kozłów”

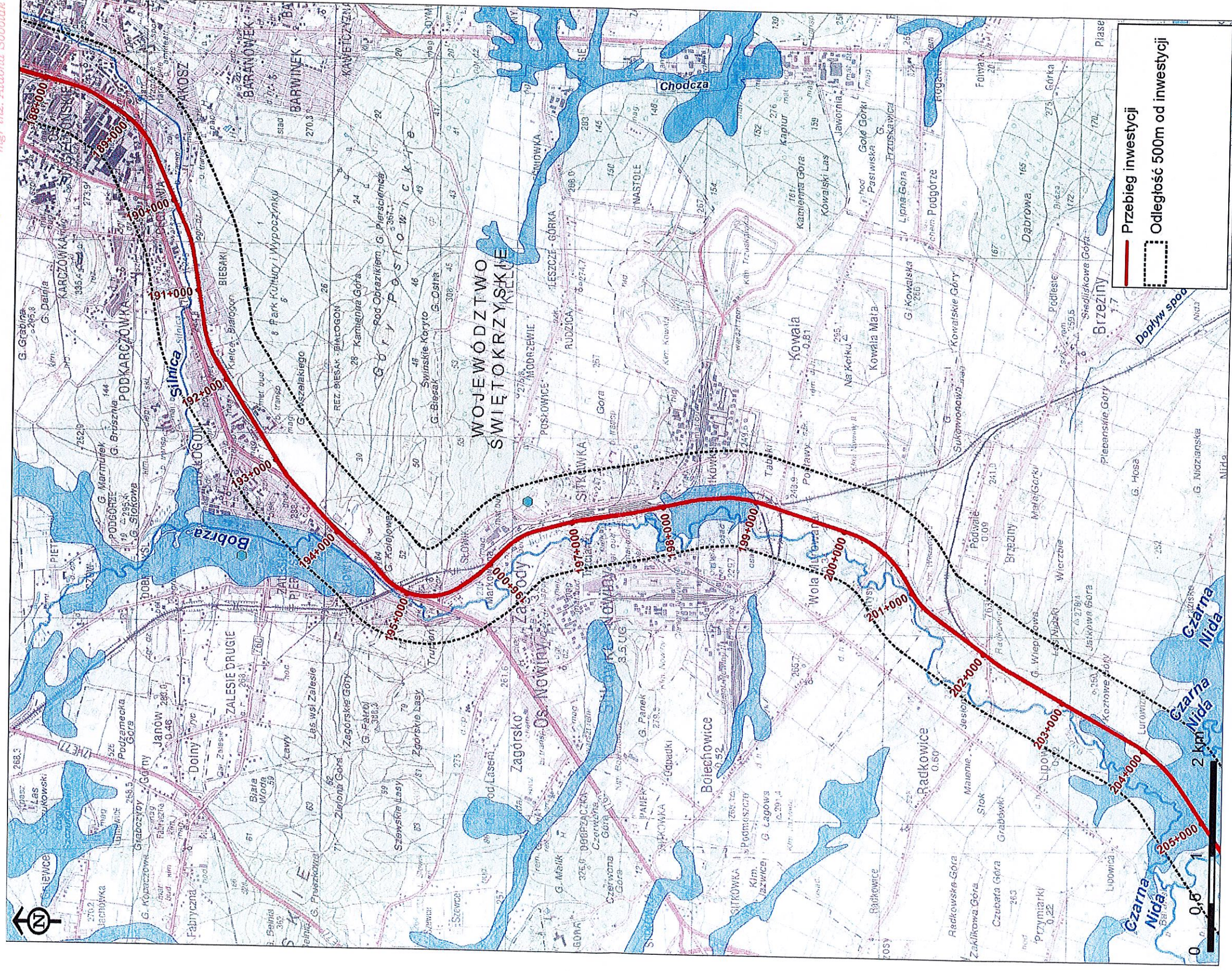
REGIONALNY DYREKTOR REGIONALNA DYK
Ochrony Środowiska w Kielcach
W KIELCACH
mgr inż. Alicja Sobolak ul. Szymanowa, 1, 25-361

Alicja Sobolak



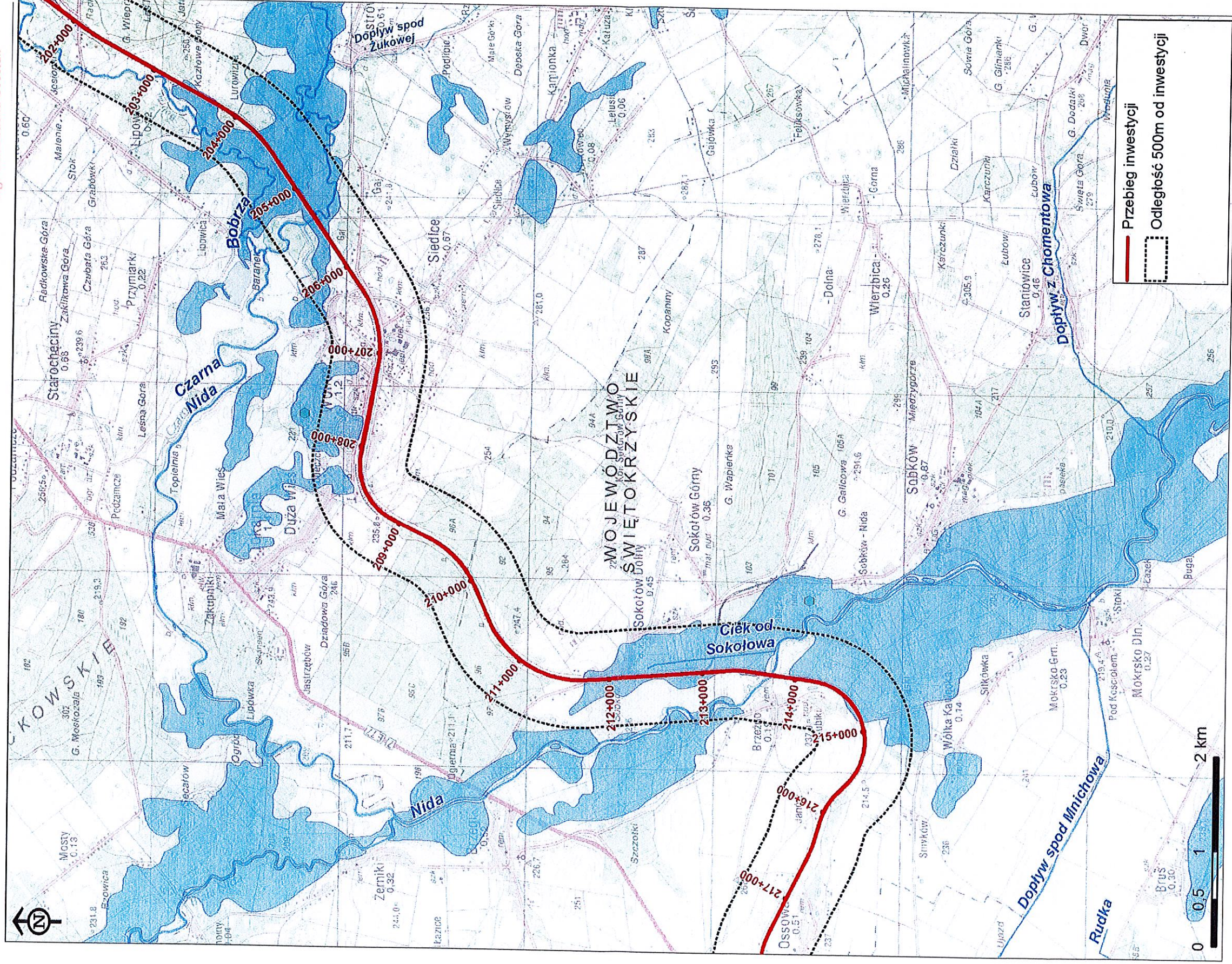
Załącznik Nr 5 - lokalizacja przedsięwzięcia- do decyzji znak: WOO-I.4210.6.2016.KT.51 z dnia 29.07.2022 r.
o środowiskowych uwarunkowaniach dla przedsięwzięcia pn.: „Prace na linii kolejowej nr 8 na odcinku Skarżysko-
Kamienna – Kielce – Kozłów”

REGIONALNY DYREKTOR OCHRONY ŚRODOWISKA
Ochrony Środowiska w Kielcach w KULCACH
mgr inż. Aldona Sobolak



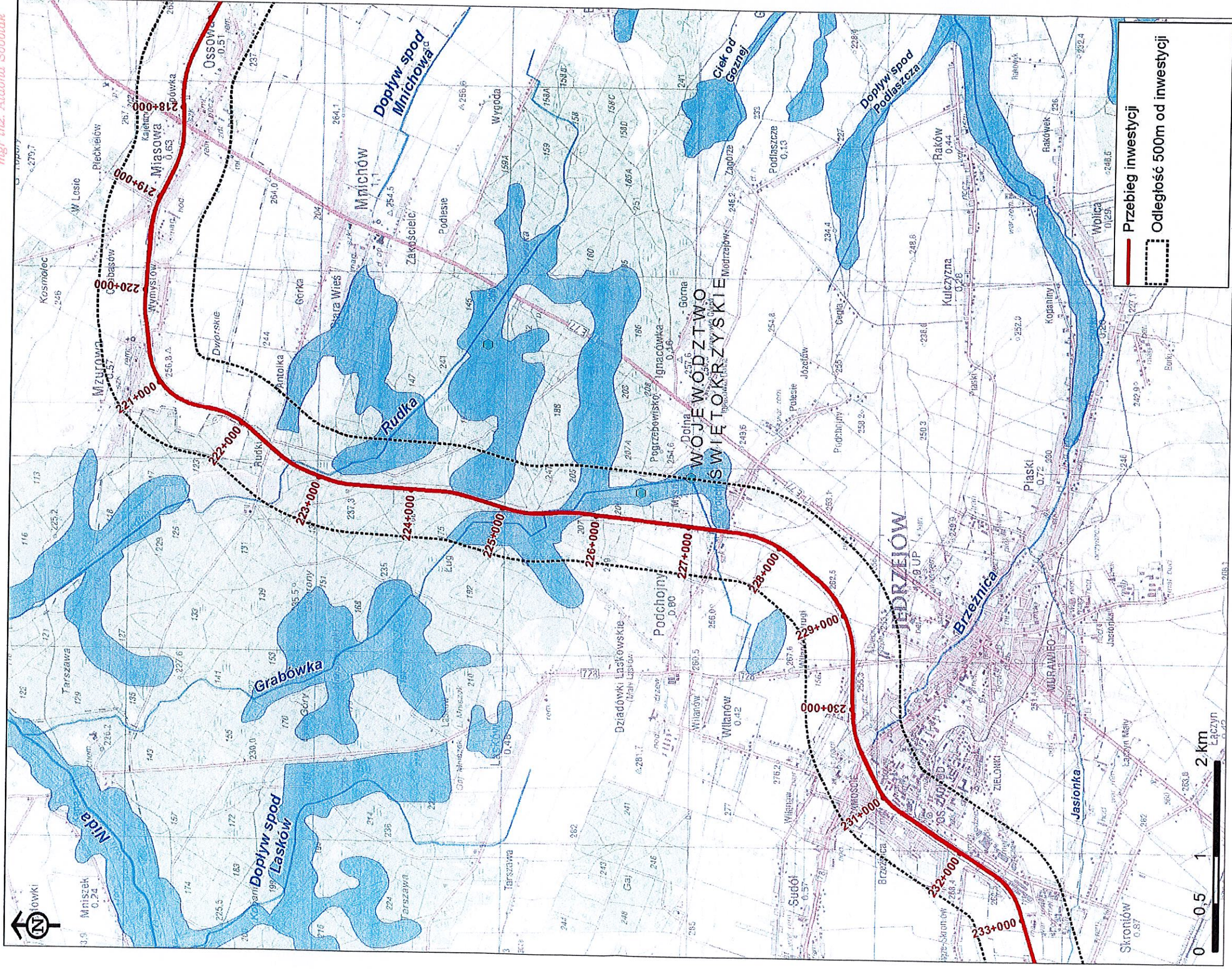
Załącznik Nr 6- lokalizacja przedsięwzięcia- do decyzji znak: WOO-I.4210.6.2016.KT.51 z dnia 29.07.2022 r.
o środowiskowych uwarunkowaniach dla przedsięwzięcia pn.: „Prace na linii kolejowej nr 8 na odcinku Skarżysko-
Kamienna – Kielce – Kozłów”

REGIONALNY DYREKTOR
Ochrony Środowiska w Kielcach
Polina Głuch
mgr inż. Aida Sobolak



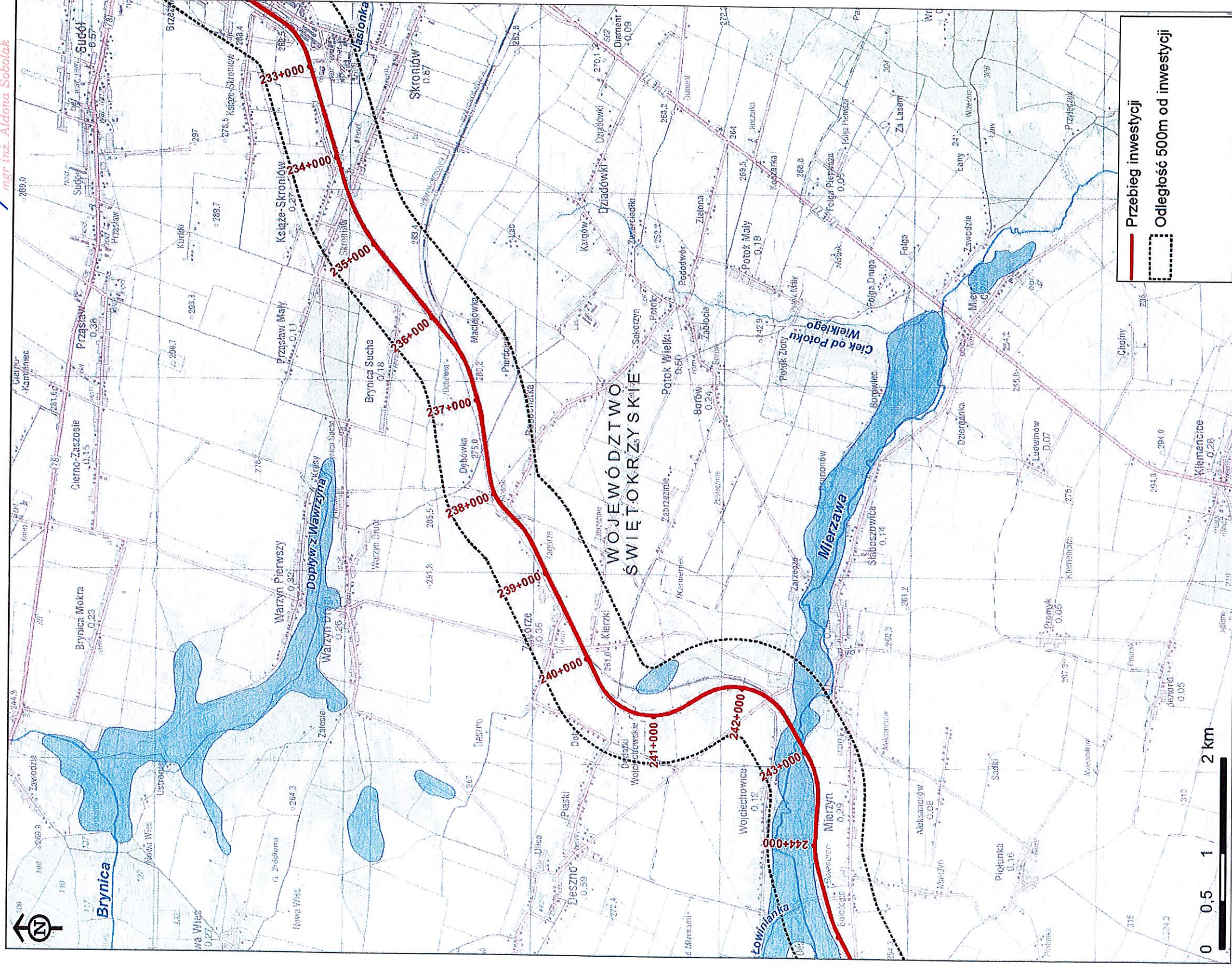
Załącznik Nr 7- lokalizacja przedsięwzięcia- do decyzji znak: WOO-I.4210.6.2016.KT.51 z dnia 29.07.2022 r.
o środowiskowych uwarunkowaniach dla przedsięwzięcia pn.: „Prace na linii kolejowej nr 8 na odcinku Skarżysko-
Kamienna – Kielce – Kozłów”

REGIONALNY DYREKTOR
w KIELCACH
Odbiory Środowiska w Kielcach
Alciana Sobol
mgr inż. *Alciana Sobol*



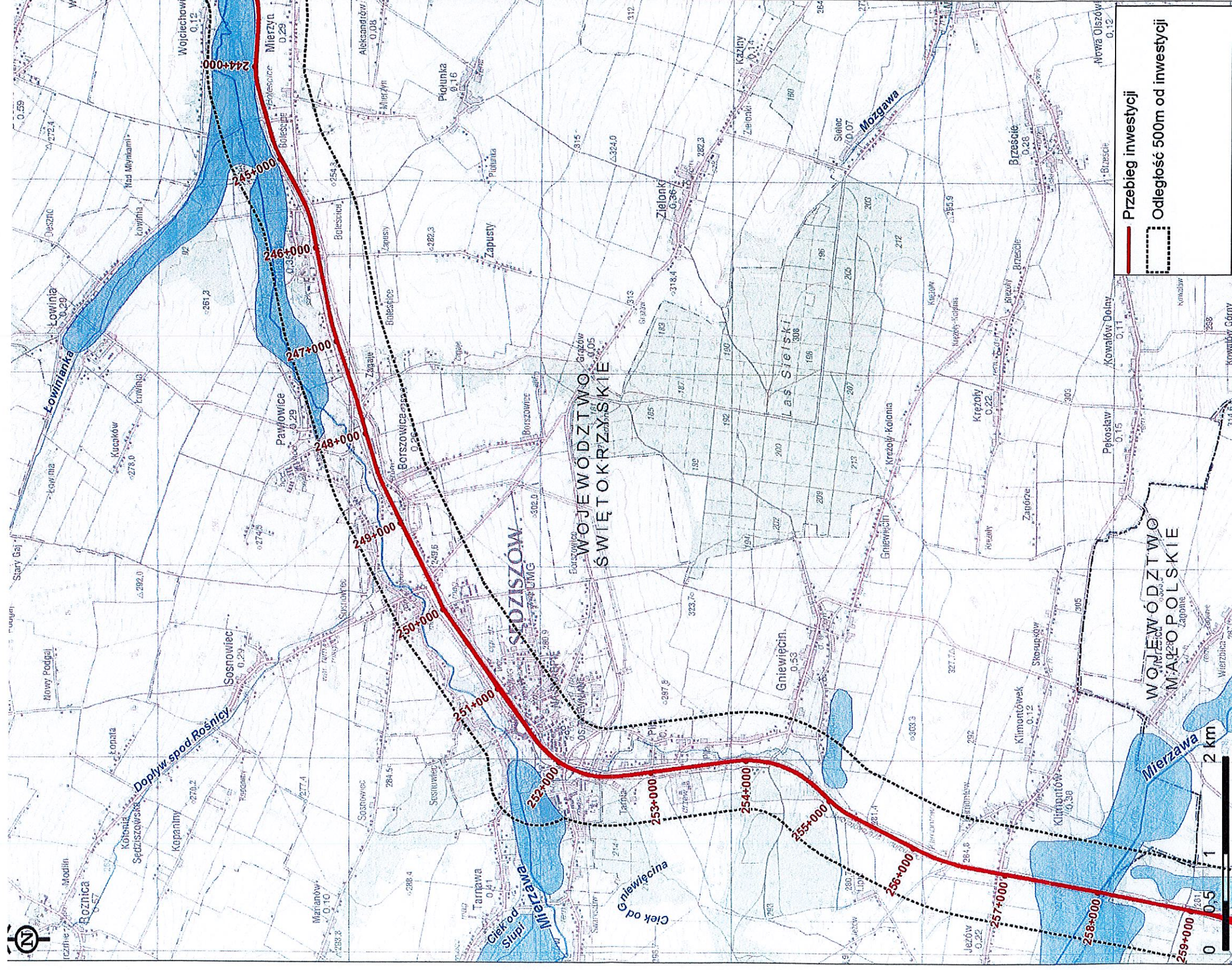
Załącznik Nr 8- lokalizacja przedsięwzięcia- do decyzji znak: WOO-I.4210.6.2016.KT.51 z dnia 29.07.2022 r.
o środowiskowych uwarunkowaniach dla przedsięwzięcia pn.: „Prace na linii kolejowej nr 8 na odcinku Skarżysko-
Kamienna – Kielce – Kozłów”

REGIONALNY DYREKTOR
w KIELCACH
Ochrony Środowiska w Kielcach
Aldona Sobol
mgr inż. Aldona Sobol



Załącznik Nr 9- lokalizacja przedsięwzięcia- do decyzji znak: WOO-I.4210.6.2016.KT.51 z dnia 29.07.2022 r.
o środowiskowych uwarunkowaniach dla przedsięwzięcia pn.: „Prace na linii kolejowej nr 8 na odcinku Skarżysko-
Kamienna – Kielce – Kozłów”

REGIONALNY DYREKTOR OCHRONY ŚRODOWISKA
Ochrony Środowiska w Kielcach
Alona Sobol
mgr inż. Alona Sobolak



Załącznik Nr 10- lokalizacja przedsięwzięcia- do decyzji znak: WOO-I.4210.6.2016.KT.51 z dnia 29.07.2022 r.
o środowiskowych warunkowaniach dla przedsięwzięcia pn.: „Prace na linii kolejowej nr 8 na odcinku Skarżysko-
Kamienna – Kielce – Kozłów”

REGIONALNY DYREKTOR
Ochroń Środowiska w Kielcach
Albena Sobol
mgr inż. Aldona Sobolaj

