



DZIENNIK URZĘDOWY

WOJEWÓDZTWA WIELKOPOLSKIEGO

Poznań, dnia 3 kwietnia 2026 r.

Poz. 2759

ZARZĄDZENIE NR 1/2026 REGIONALNEGO DYREKTORA OCHRONY ŚRODOWISKA W POZNANIU

z dnia 2 kwietnia 2026 r.

w sprawie ustanowienia planu zadań ochronnych dla obszaru Natura 2000 Ostoja Międzychodzko-Sierakowska PLH300032

Na podstawie art. 28 ust. 5 ustawy z dnia 16 kwietnia 2004 r. o ochronie przyrody (Dz. U. z 2026 r. poz. 13) zarządza się, co następuje:

§ 1. Ustanawia się plan zadań ochronnych dla obszaru Natura 2000 Ostoja Międzychodzko-Sierakowska PLH300032, zwanego dalej „obszarem Natura 2000”.

2. Plan zadań ochronnych obejmuje obszar Natura 2000 z wyłączeniem gruntów będących w zarządzie Nadleśnictwa Sieraków i Nadleśnictwa Pniewy, dla których ustanowiono plany urządzenia lasu uwzględniające zakres planu zadań ochronnych.

§ 2. Opis granic obszaru Natura 2000 zawiera załącznik nr 1 do zarządzenia.

§ 3. Mapę obszaru Natura 2000 przedstawia załącznik nr 2 do zarządzenia.

§ 4. Identyfikację istniejących i potencjalnych zagrożeń dla zachowania właściwego stanu ochrony siedlisk przyrodniczych i gatunków będących przedmiotami ochrony obszaru Natura 2000 zawiera załącznik nr 3 do zarządzenia.

§ 5. Cele działań ochronnych określa załącznik nr 4 do zarządzenia.

§ 6. 1. Działania ochronne ze wskazaniem podmiotów odpowiedzialnych za ich wykonanie i obszarów ich wdrażania określa załącznik nr 5 do zarządzenia.

2. Lokalizację obszarów wdrażania działań ochronnych przedstawia załącznik nr 6 do zarządzenia.

§ 7. Wskazania do zmian w istniejącym miejscowym planie zagospodarowania przestrzennego na terenie wsi Ławica w gminie Sieraków, dotyczące eliminacji lub ograniczenia zagrożeń wewnętrznych lub zewnętrznych, które są niezbędne dla utrzymania lub odtworzenia właściwego stanu ochrony gatunków zwierząt, dla których ochrony wyznaczono obszar Natura 2000 przedstawia załącznik 7 do zarządzenia.

§ 8. Zarządzenie wchodzi w życie po upływie 14 dni od dnia ogłoszenia.

Regionalny Dyrektor Ochrony Środowiska
w Poznaniu
(-) Marcin Nowak

Załącznik nr 1 do zarządzenia
Regionalnego Dyrektora Ochrony Środowiska w Poznaniu
z dnia 2 kwietnia 2026 roku

Opis granic obszaru Natura 2000

Granice obszaru Natura 2000 opisano w oparciu o punkty załamania, dla których podano współrzędne geograficzne w układzie współrzędnych płaskich prostokątnych PL-1992

Nr	X	Y	komentarz
1	529616,39	311233,26	Część 1
2	529559,08	311269,94	Część 1
3	529596,13	311344,30	Część 1
4	529498,39	311394,00	Część 1
5	529342,60	311499,81	Część 1
6	529230,60	311505,20	Część 1
7	529068,15	311576,73	Część 1
8	528898,48	311628,52	Część 1
9	528808,53	311683,40	Część 1
10	528604,72	311792,24	Część 1
11	528646,94	311939,75	Część 1
12	527929,90	312417,91	Część 1
13	527849,99	312419,70	Część 1
14	527842,50	312409,83	Część 1
15	527582,90	312409,44	Część 1
16	527518,43	312217,28	Część 1
17	527293,14	312262,12	Część 1
18	527195,60	312307,01	Część 1
19	527164,51	312238,59	Część 1
20	527154,18	312242,18	Część 1
21	526993,98	312255,48	Część 1
22	526912,01	312310,70	Część 1
23	526868,98	312391,74	Część 1
24	526762,35	312465,47	Część 1
25	526558,56	312574,40	Część 1
26	526515,15	312665,16	Część 1
27	526454,50	312789,32	Część 1
28	526451,71	312862,18	Część 1
29	526355,48	312873,09	Część 1
30	526218,64	312901,90	Część 1
31	526019,51	312889,41	Część 1
32	525977,41	312946,18	Część 1
33	525865,24	312956,48	Część 1
34	525816,84	312969,23	Część 1
35	525711,15	313018,70	Część 1
36	525614,18	313049,05	Część 1
37	525414,31	313055,99	Część 1

Nr	X	Y	komentarz
38	525310,66	313052,03	Część 1
39	525244,83	313103,04	Część 1
40	525232,96	313204,77	Część 1
41	525207,18	313252,44	Część 1
42	525079,44	313252,42	Część 1
43	524998,97	313268,81	Część 1
44	524943,34	313261,82	Część 1
45	524865,85	313200,46	Część 1
46	524796,88	313124,83	Część 1
47	524718,08	313097,49	Część 1
48	524704,74	313028,85	Część 1
49	524773,91	312890,37	Część 1
50	524787,12	312890,28	Część 1
51	524770,67	312870,78	Część 1
52	524715,61	312849,20	Część 1
53	524642,92	312870,75	Część 1
54	524637,56	312802,41	Część 1
55	524765,53	312588,33	Część 1
56	524542,29	312579,77	Część 1
57	524512,45	312525,09	Część 1
58	524374,35	312378,65	Część 1
59	524226,79	312270,78	Część 1
60	524094,57	312387,38	Część 1
61	524023,61	312155,90	Część 1
62	524007,02	312063,08	Część 1
63	523932,24	312040,44	Część 1
64	523901,66	312005,19	Część 1
65	523948,25	311831,76	Część 1
66	523949,93	311788,02	Część 1
67	523940,54	311617,30	Część 1
68	523814,85	311563,78	Część 1
69	523721,81	311492,05	Część 1
70	523663,27	311353,50	Część 1
71	523597,51	311148,87	Część 1
72	523802,75	311088,86	Część 1
73	523914,65	311046,82	Część 1
74	523877,23	310982,09	Część 1

Nr	X	Y	komentarz
75	523804,65	310794,32	Część 1
76	523765,55	310600,36	Część 1
77	523826,16	310347,71	Część 1
78	523922,98	310419,24	Część 1
79	523956,98	310276,90	Część 1
80	523861,57	310088,46	Część 1
81	523908,97	310020,65	Część 1
82	524006,79	310087,26	Część 1
83	524026,91	310004,67	Część 1
84	524353,06	309839,41	Część 1
85	524283,70	309766,43	Część 1
86	524373,86	309706,66	Część 1
87	524477,50	309710,70	Część 1
88	524532,18	309742,03	Część 1
89	524596,52	309729,93	Część 1
90	524645,92	309599,37	Część 1
91	524722,74	309613,77	Część 1
92	524768,17	310038,35	Część 1
93	524997,68	310091,07	Część 1
94	525010,98	310159,72	Część 1
95	525170,24	310170,77	Część 1
96	525219,63	310062,66	Część 1
97	525219,63	309959,44	Część 1
98	525214,83	309779,40	Część 1
99	525200,43	309719,39	Część 1
100	525198,03	309688,18	Część 1
101	525229,24	309640,17	Część 1
102	525267,64	309582,56	Część 1
103	525279,65	309527,35	Część 1
104	525454,88	309505,75	Część 1
105	525498,09	309424,13	Część 1
106	525610,91	309493,74	Część 1
107	525692,53	309510,55	Część 1
108	525795,75	309522,55	Część 1
109	525805,35	309488,94	Część 1
110	525901,37	309503,35	Część 1
111	525910,97	309726,59	Część 1
112	526038,20	310091,46	Część 1
113	526178,45	310424,02	Część 1
114	526457,99	310833,79	Część 1
115	526170,11	311051,31	Część 1
116	525807,11	311353,53	Część 1
117	525877,74	311385,45	Część 1
118	526077,24	311388,28	Część 1
119	526205,74	311368,92	Część 1

Nr	X	Y	komentarz
120	526352,25	311296,74	Część 1
121	526520,80	311274,06	Część 1
122	526673,22	311255,63	Część 1
123	526846,55	311315,84	Część 1
124	527082,17	311417,36	Część 1
125	527361,77	311413,57	Część 1
126	527408,11	311454,27	Część 1
127	527488,21	311447,63	Część 1
128	527591,48	311461,35	Część 1
129	527619,99	311550,00	Część 1
130	527588,02	311757,90	Część 1
131	527672,35	311848,70	Część 1
132	527793,55	312018,73	Część 1
133	527997,36	311909,86	Część 1
134	528448,40	311601,42	Część 1
135	528538,16	311551,40	Część 1
136	528666,47	311536,90	Część 1
137	528876,95	311462,37	Część 1
138	529175,31	311386,38	Część 1
139	529303,06	311386,45	Część 1
140	529464,02	311353,78	Część 1
141	529467,58	311261,54	Część 1
142	529462,80	311178,70	Część 1
143	529510,26	311190,26	Część 1
144	529591,49	311154,51	Część 1
145	529727,59	311145,19	Część 1
146	529864,44	311116,46	Część 1
147	530000,92	311097,44	Część 1
148	530144,61	311098,14	Część 1
149	530287,56	311118,26	Część 1
150	530523,92	311200,32	Część 1
151	530553,74	311254,95	Część 1
152	530341,53	311271,04	Część 1
153	530294,26	311254,63	Część 1
154	530183,20	311235,75	Część 1
155	530039,51	311235,05	Część 1
156	529953,12	311197,68	Część 1
157	529873,58	311189,74	Część 1
158	529792,73	311215,78	Część 1
159	529616,39	311233,26	Część 1
160	533892,15	303117,84	Część 2
161	533871,75	303123,28	Część 2
162	533874,47	303119,20	Część 2
163	533828,23	303131,44	Część 2
164	533776,56	303115,12	Część 2

Nr	X	Y	komentarz
165	533737,13	303126,00	Część 2
166	533734,41	303169,52	Część 2
167	533705,78	303227,27	Część 2
168	533670,41	303292,44	Część 2
169	533655,45	303376,17	Część 2
170	533644,27	303460,00	Część 2
171	533616,41	303515,85	Część 2
172	533577,31	303566,10	Część 2
173	533493,48	303629,38	Część 2
174	533387,37	303715,01	Część 2
175	533284,95	303772,74	Część 2
176	533186,28	303797,90	Część 2
177	533091,39	303776,46	Część 2
178	533002,67	303698,50	Część 2
179	532920,75	303620,33	Część 2
180	532827,68	303523,48	Część 2
181	532768,05	303475,07	Część 2
182	532615,10	303614,18	Część 2
183	532590,62	303495,19	Część 2
184	532588,58	303457,12	Część 2
185	532434,92	303472,08	Część 2
186	532355,37	303420,40	Część 2
187	532291,46	303385,05	Część 2
188	532213,95	303446,24	Część 2
189	532111,28	303278,30	Część 2
190	531922,94	303462,56	Część 2
191	531941,30	303494,51	Część 2
192	531915,38	303560,71	Część 2
193	531598,87	303534,68	Część 2
194	531572,79	303160,00	Część 2
195	531510,24	303173,60	Część 2
196	531477,60	303123,28	Część 2
197	531370,17	303109,68	Część 2
198	531287,22	303127,36	Część 2
199	531217,87	303116,48	Część 2
200	531201,56	303086,57	Część 2
201	531134,92	303081,13	Część 2
202	531133,56	303121,92	Część 2
203	531096,85	303139,60	Część 2
204	530986,70	303102,88	Część 2
205	530969,03	303062,09	Część 2
206	530936,39	303040,33	Część 2
207	530899,67	303056,65	Część 2
208	530856,16	303036,25	Część 2
209	530928,23	302965,54	Część 2

Nr	X	Y	komentarz
210	530686,18	302656,86	Część 2
211	530623,63	302708,53	Część 2
212	530600,51	302693,58	Część 2
213	530543,47	302640,77	Część 2
214	530501,28	302624,36	Część 2
215	530454,40	302514,20	Część 2
216	530379,40	302373,58	Część 2
217	530313,77	302310,29	Część 2
218	530370,02	301077,44	Część 2
219	530212,99	301070,41	Część 2
220	530137,99	301077,44	Część 2
221	530062,98	301114,94	Część 2
222	529999,70	301140,72	Część 2
223	529852,04	301143,07	Część 2
224	529704,38	301145,41	Część 2
225	529550,74	301147,87	Część 2
226	529546,35	301069,85	Część 2
227	529542,54	300958,63	Część 2
228	529535,86	300933,94	Część 2
229	529364,76	300864,85	Część 2
230	529334,95	300902,08	Część 2
231	529264,26	300972,84	Część 2
232	529204,62	301010,08	Część 2
233	529111,52	301062,22	Część 2
234	529033,41	301118,10	Część 2
235	528998,63	301142,01	Część 2
236	528966,38	301077,13	Część 2
237	528932,84	300987,74	Część 2
238	528910,46	300946,81	Część 2
239	528884,41	300908,12	Część 2
240	528795,07	300898,37	Część 2
241	528735,46	300861,14	Część 2
242	528705,68	300835,11	Część 2
243	528687,07	300775,48	Część 2
244	528687,08	300723,40	Część 2
245	528698,31	300663,84	Część 2
246	528754,16	300526,01	Część 2
247	528716,92	300500,01	Część 2
248	528649,83	300485,06	Część 2
249	528620,01	300492,52	Część 2
250	528567,92	300552,10	Część 2
251	528534,39	300604,24	Część 2
252	528512,08	300607,94	Część 2
253	528351,92	300570,75	Część 2
254	528392,90	300641,46	Część 2

Nr	X	Y	komentarz
255	528426,44	300701,02	Część 2
256	528395,93	300875,50	Część 2
257	528379,23	300864,65	Część 2
258	528159,49	300844,15	Część 2
259	528122,31	300792,04	Część 2
260	527775,95	300940,97	Część 2
261	527768,47	300927,91	Część 2
262	527653,76	300978,83	Część 2
263	527674,16	301044,10	Część 2
264	527725,84	301152,89	Część 2
265	527644,51	301166,51	Część 2
266	527365,23	301229,82	Część 2
267	527361,47	301341,46	Część 2
268	527372,68	301375,02	Część 2
269	527436,19	301439,81	Część 2
270	527449,79	301494,21	Część 2
271	527517,78	301577,16	Część 2
272	527555,86	301605,71	Część 2
273	527614,33	301704,98	Część 2
274	527648,32	301845,04	Część 2
275	527763,91	301819,21	Część 2
276	527827,82	301730,82	Część 2
277	527923,01	301651,95	Część 2
278	527978,76	301835,52	Część 2
279	527878,14	301870,88	Część 2
280	527769,35	301995,98	Część 2
281	527463,39	301866,80	Część 2
282	527429,39	301806,97	Część 2
283	527309,73	301740,34	Część 2
284	527262,13	301709,06	Część 2
285	527240,38	301698,18	Część 2
286	527234,94	301684,58	Część 2
287	527223,76	301680,33	Część 2
288	526970,47	301553,77	Część 2
289	526795,55	301460,64	Część 2
290	526784,38	301360,11	Część 2
291	526922,14	301326,57	Część 2
292	527045,01	301311,69	Część 2
293	527030,12	301144,13	Część 2
294	526989,19	301088,26	Część 2
295	526918,40	300972,83	Część 2
296	526877,38	300894,63	Część 2
297	526881,18	300801,57	Część 2
298	526899,78	300708,51	Część 2
299	526903,54	300619,11	Część 2

Nr	X	Y	komentarz
300	526873,77	300552,08	Część 2
301	526836,44	300462,70	Część 2
302	526773,22	300399,47	Część 2
303	526780,66	300310,08	Część 2
304	526750,82	300239,32	Część 2
305	526717,28	300149,95	Część 2
306	526702,44	300041,94	Część 2
307	526698,67	299919,12	Część 2
308	526668,94	299788,79	Część 2
309	526620,50	299658,44	Część 2
310	526598,16	299595,17	Część 2
311	526605,66	299431,29	Część 2
312	526490,17	299423,83	Część 2
313	526549,75	299114,78	Część 2
314	526467,79	299055,23	Część 2
315	526497,60	298466,90	Część 2
316	526572,15	298481,78	Część 2
317	526620,56	298474,35	Część 2
318	526672,59	298452,00	Część 2
319	526762,01	298578,63	Część 2
320	526788,02	298612,13	Część 2
321	526851,33	298734,97	Część 2
322	526955,67	298843,00	Część 2
323	527075,84	298827,58	Część 2
324	527054,08	298928,21	Część 2
325	527123,19	299006,82	Część 2
326	527208,80	299077,57	Część 2
327	527317,89	299159,38	Część 2
328	527385,88	299138,99	Część 2
329	527400,84	299193,38	Część 2
330	527392,68	299243,69	Część 2
331	527457,95	299276,33	Część 2
332	527365,27	299353,13	Część 2
333	527417,15	299410,95	Część 2
334	527488,05	299446,22	Część 2
335	527540,22	299520,68	Część 2
336	527603,49	299658,47	Część 2
337	527931,20	299587,67	Część 2
338	527934,95	299650,98	Część 2
339	527867,91	299751,53	Część 2
340	528124,85	300451,59	Część 2
341	528324,16	300429,46	Część 2
342	528283,36	300235,01	Część 2
343	528582,83	300168,58	Część 2
344	528903,01	300082,95	Część 2

Nr	X	Y	komentarz
345	529111,62	300138,76	Część 2
346	529167,42	300157,39	Część 2
347	529275,43	300116,45	Część 2
348	529413,12	300060,59	Część 2
349	529487,61	300000,99	Część 2
350	529483,90	299933,98	Część 2
351	529498,85	299900,48	Część 2
352	529543,51	299859,53	Część 2
353	529629,18	299766,42	Część 2
354	529621,74	299744,07	Część 2
355	529740,85	299647,26	Część 2
356	529841,37	299610,02	Część 2
357	529450,42	299341,92	Część 2
358	529401,98	299222,75	Część 2
359	529349,83	299166,90	Część 2
360	529122,74	299032,91	Część 2
361	529104,13	298984,47	Część 2
362	528955,23	298839,25	Część 2
363	528941,17	298826,19	Część 2
364	528850,93	298717,21	Część 2
365	528675,88	298757,34	Część 2
366	528634,98	298731,30	Część 2
367	528657,30	298668,00	Część 2
368	528593,11	298574,23	Część 2
369	528542,72	298471,11	Część 2
370	528638,82	298482,82	Część 2
371	528659,91	298520,33	Część 2
372	528699,76	298525,01	Część 2
373	528727,88	298519,15	Część 2
374	528775,93	298547,28	Część 2
375	528791,16	298604,70	Część 2
376	528872,03	298591,81	Część 2
377	528832,30	298250,94	Część 2
378	528519,50	298262,09	Część 2
379	528433,89	298329,16	Część 2
380	528221,61	298332,86	Część 2
381	528132,31	298459,47	Część 2
382	527927,51	298452,04	Część 2
383	527944,24	297988,08	Część 2
384	528179,94	297980,74	Część 2
385	528297,26	297960,30	Część 2
386	528511,39	297839,28	Część 2
387	528518,81	297770,34	Część 2
388	528714,25	297777,82	Część 2
389	528492,76	297418,47	Część 2

Nr	X	Y	komentarz
390	528319,62	297455,71	Część 2
391	528258,18	297481,78	Część 2
392	528191,14	297371,97	Część 2
393	528207,86	297336,57	Część 2
394	528220,91	297100,12	Część 2
395	528092,53	297033,13	Część 2
396	528027,21	297028,53	Część 2
397	528005,11	296850,05	Część 2
398	527958,88	296853,45	Część 2
399	527927,26	296815,72	Część 2
400	527897,00	296821,84	Część 2
401	527896,66	296830,34	Część 2
402	527843,97	296826,94	Część 2
403	527849,07	296863,31	Część 2
404	527870,83	296910,91	Część 2
405	527867,77	296939,12	Część 2
406	527859,27	296982,30	Część 2
407	527812,35	297042,81	Część 2
408	527776,32	297084,63	Część 2
409	527619,57	297012,65	Część 2
410	527598,86	297030,91	Część 2
411	527630,82	297166,22	Część 2
412	527593,42	297178,79	Część 2
413	527565,55	297202,59	Część 2
414	527546,85	297260,72	Część 2
415	527372,70	297208,35	Część 2
416	527223,67	297163,63	Część 2
417	527141,83	297163,69	Część 2
418	527022,64	297167,35	Część 2
419	526245,32	296834,08	Część 2
420	526199,09	296526,76	Część 2
421	526167,55	296402,09	Część 2
422	526177,50	296297,12	Część 2
423	526219,37	296190,29	Część 2
424	526234,59	296185,70	Część 2
425	526239,20	296182,10	Część 2
426	526280,56	296186,33	Część 2
427	526336,49	296172,24	Część 2
428	526430,71	296153,24	Część 2
429	526516,61	296127,99	Część 2
430	526573,55	296108,45	Część 2
431	526576,65	296108,98	Część 2
432	526598,20	296158,26	Część 2
433	526758,30	296188,08	Część 2
434	526810,41	296113,59	Część 2

Nr	X	Y	komentarz
435	526843,92	296113,63	Część 2
436	526866,31	296150,86	Część 2
437	526866,21	296243,95	Część 2
438	526985,39	296288,61	Część 2
439	527033,83	296184,38	Część 2
440	527093,41	296184,36	Część 2
441	527201,36	296199,25	Część 2
442	527417,32	296355,68	Część 2
443	527368,92	296437,58	Część 2
444	527462,06	296471,11	Część 2
445	527532,80	296553,03	Część 2
446	527577,44	296545,52	Część 2
447	527596,11	296500,85	Część 2
448	527622,83	296464,20	Część 2
449	527660,90	296468,28	Część 2
450	527688,10	296487,32	Część 2
451	527701,70	296475,08	Część 2
452	527732,97	296445,17	Część 2
453	527805,04	296398,93	Część 2
454	527795,53	296369,02	Część 2
455	527855,36	296326,86	Część 2
456	527919,27	296420,69	Część 2
457	527994,06	296445,17	Część 2
458	528096,05	296541,71	Część 2
459	528135,48	296473,72	Część 2
460	528164,04	296419,33	Część 2
461	528180,36	296385,33	Część 2
462	528208,91	296218,07	Część 2
463	528302,74	296239,83	Część 2
464	528315,90	296284,70	Część 2
465	528348,98	296271,11	Część 2
466	528412,89	296283,35	Część 2
467	528421,05	296249,35	Część 2
468	528631,82	296272,47	Część 2
469	528604,62	296438,37	Część 2
470	528543,08	296519,23	Część 2
471	528535,60	296653,28	Część 2
472	528490,85	296727,79	Część 2
473	528524,37	296832,01	Część 2
474	528490,85	296936,28	Część 2
475	528438,73	297051,73	Część 2
476	528878,12	297033,10	Część 2
477	529012,24	296876,73	Część 2
478	529071,78	296746,42	Część 2
479	529146,30	296489,44	Część 2

Nr	X	Y	komentarz
480	529045,73	296396,41	Część 2
481	528967,53	296154,35	Część 2
482	528881,90	296154,37	Część 2
483	528848,37	296061,27	Część 2
484	528844,62	296001,70	Część 2
485	528829,79	295957,00	Część 2
486	528777,56	295919,75	Część 2
487	528714,31	295901,16	Część 2
488	528543,05	295901,12	Część 2
489	528474,08	295878,80	Część 2
490	528520,99	295851,60	Część 2
491	528768,48	295651,71	Część 2
492	528849,39	295602,07	Część 2
493	528928,94	295572,16	Część 2
494	528994,97	295546,26	Część 2
495	529053,37	295485,13	Część 2
496	529118,64	295472,21	Część 2
497	529204,99	295464,05	Część 2
498	529242,92	295419,52	Część 2
499	529285,22	295368,86	Część 2
500	529436,16	295275,03	Część 2
501	529488,23	295284,48	Część 2
502	529577,58	295262,12	Część 2
503	529617,02	295253,28	Część 2
504	529645,57	295264,84	Część 2
505	529701,33	295297,47	Część 2
506	529749,60	295298,83	Część 2
507	529796,10	295311,57	Część 2
508	529806,05	295249,60	Część 2
509	529830,02	295121,70	Część 2
510	529858,02	294995,80	Część 2
511	529886,03	294877,90	Część 2
512	529966,49	294611,44	Część 2
513	530056,92	294323,15	Część 2
514	530103,90	294186,34	Część 2
515	530122,87	294117,82	Część 2
516	530133,07	293980,48	Część 2
517	530138,51	293913,17	Część 2
518	530163,67	293917,25	Część 2
519	530222,14	293937,64	Część 2
520	530298,97	293960,08	Część 2
521	530336,37	293969,60	Część 2
522	530374,44	293972,32	Część 2
523	530392,12	293979,80	Część 2
524	530509,06	293976,40	Część 2

Nr	X	Y	komentarz
525	530492,07	293708,51	Część 2
526	530443,79	293730,95	Część 2
527	530348,60	293754,75	Część 2
528	530203,78	293794,18	Część 2
529	530225,77	293726,67	Część 2
530	530053,95	293660,68	Część 2
531	530021,92	293730,66	Część 2
532	529943,99	293698,69	Część 2
533	529850,05	293652,74	Część 2
534	529850,06	293578,76	Część 2
535	529800,10	293556,77	Część 2
536	529748,07	293720,65	Część 2
537	529488,35	293618,72	Część 2
538	529564,26	293282,99	Część 2
539	529448,35	293243,02	Część 2
540	529336,44	293235,02	Część 2
541	529196,53	293214,98	Część 2
542	529204,50	293119,08	Część 2
543	529224,50	292965,16	Część 2
544	529212,81	292874,94	Część 2
545	529238,64	292875,62	Część 2
546	529307,32	292841,62	Część 2
547	529408,34	292813,25	Część 2
548	529344,45	292723,32	Część 2
549	529334,46	292683,35	Część 2
550	529342,41	292653,38	Część 2
551	529366,43	292625,44	Część 2
552	529514,29	292539,49	Część 2
553	529488,17	292376,56	Część 2
554	529530,33	292382,00	Część 2
555	529598,32	292322,17	Część 2
556	529630,27	292278,65	Część 2
557	529637,07	292246,02	Część 2
558	529672,43	292251,46	Część 2
559	529687,39	292237,18	Część 2
560	529754,70	292169,87	Część 2
561	529796,10	292129,73	Część 2
562	529863,48	292071,96	Część 2
563	529961,39	292003,29	Część 2
564	530017,83	291991,73	Część 2
565	530110,29	292003,29	Część 2
566	530213,64	292002,61	Część 2
567	530429,70	291955,88	Część 2
568	530587,59	291910,82	Część 2
569	530678,02	291881,58	Część 2

Nr	X	Y	komentarz
570	530723,41	291891,93	Część 2
571	530750,09	291885,66	Część 2
572	530775,93	291904,02	Część 2
573	530801,09	291923,74	Część 2
574	530840,52	291950,93	Część 2
575	530864,32	291957,73	Część 2
576	530886,76	291948,21	Część 2
577	530901,30	291937,89	Część 2
578	530893,30	291887,92	Część 2
579	530887,44	291840,79	Część 2
580	530919,39	291759,20	Część 2
581	530960,87	291712,28	Część 2
582	531005,06	291732,68	Część 2
583	531033,62	291745,60	Część 2
584	531038,38	291797,95	Część 2
585	531043,30	291861,91	Część 2
586	531031,30	291923,91	Część 2
587	531053,22	291939,90	Część 2
588	531081,22	291985,84	Część 2
589	531103,25	292043,79	Część 2
590	531191,14	292071,81	Część 2
591	531209,13	292093,80	Część 2
592	531205,12	292237,69	Część 2
593	531137,15	292285,65	Część 2
594	531312,38	292445,23	Część 2
595	531427,29	292455,43	Część 2
596	531550,35	292399,68	Część 2
597	531601,35	292396,28	Część 2
598	531642,82	292424,15	Część 2
599	531680,90	292477,19	Część 2
600	531690,82	292597,40	Część 2
601	531754,33	292669,60	Część 2
602	531846,79	292607,05	Część 2
603	531790,76	292491,49	Część 2
604	531686,33	292324,21	Część 2
605	531812,70	292203,72	Część 2
606	531956,62	292053,82	Część 2
607	532012,63	292001,84	Część 2
608	532206,41	291899,89	Część 2
609	532154,51	291566,15	Część 2
610	532338,35	291538,16	Część 2
611	532464,25	291500,16	Część 2
612	532652,16	291434,18	Część 2
613	532828,04	291394,27	Część 2
614	532939,39	291425,67	Część 2

Nr	X	Y	komentarz
615	533006,40	291488,92	Część 2
616	533069,70	291563,40	Część 2
617	533062,23	291615,53	Część 2
618	533036,17	291667,69	Część 2
619	533050,16	291684,41	Część 2
620	533064,11	291699,31	Część 2
621	533125,54	291700,24	Część 2
622	533147,89	291685,41	Część 2
623	533202,80	291617,41	Część 2
624	533233,56	291596,02	Część 2
625	533291,23	291565,28	Część 2
626	533284,75	291544,81	Część 2
627	533254,95	291541,10	Część 2
628	533226,05	291459,15	Część 2
629	533296,84	291410,74	Część 2
630	533352,66	291399,58	Część 2
631	533438,38	291384,68	Część 2
632	533535,18	291425,69	Część 2
633	533587,30	291477,79	Część 2
634	533654,35	291563,40	Część 2
635	533710,15	291701,17	Część 2
636	533713,84	291760,76	Część 2
637	533695,29	291861,34	Część 2
638	533699,05	291950,67	Część 2
639	533743,65	292103,34	Część 2
640	533821,83	292259,75	Część 2
641	533926,08	292486,84	Część 2
642	533989,44	292680,48	Część 2
643	534022,98	292810,84	Część 2
644	534052,77	292974,66	Część 2
645	533453,77	293083,67	Część 2
646	533419,78	293230,53	Część 2
647	533389,86	293295,80	Część 2
648	533347,70	293358,36	Część 2
649	533271,55	293407,31	Część 2
650	533151,89	293444,03	Część 2
651	533047,18	293465,78	Część 2
652	532958,05	293458,71	Część 2
653	532805,29	293421,47	Część 2
654	532708,51	293395,41	Część 2
655	532626,59	293391,67	Część 2
656	532533,53	293406,57	Część 2
657	532455,36	293406,57	Część 2
658	532416,22	293404,59	Część 2
659	532365,91	293401,87	Część 2

Nr	X	Y	komentarz
660	532272,08	293416,83	Część 2
661	532221,77	293475,30	Część 2
662	532276,16	293548,73	Część 2
663	532248,96	293637,12	Część 2
664	532255,76	293722,79	Część 2
665	532261,20	293828,86	Część 2
666	532263,92	293955,32	Część 2
667	532190,49	294058,67	Część 2
668	532129,30	294119,86	Część 2
669	532065,39	294228,65	Część 2
670	532059,95	294355,11	Część 2
671	531971,56	294501,97	Część 2
672	531790,70	294695,07	Część 2
673	531786,62	294799,77	Część 2
674	531827,42	294907,20	Część 2
675	531880,45	294946,64	Część 2
676	531887,25	294962,95	Część 2
677	531883,17	295116,61	Część 2
678	531800,22	295089,42	Część 2
679	531722,71	295056,78	Część 2
680	531694,15	295122,05	Część 2
681	531664,24	295203,64	Część 2
682	531646,56	295281,15	Część 2
683	531656,08	295366,82	Część 2
684	531664,24	295399,46	Część 2
685	531675,12	295453,85	Część 2
686	531690,07	295512,32	Część 2
687	531717,27	295597,99	Część 2
688	531766,22	295660,55	Część 2
689	531817,90	295697,26	Część 2
690	531866,85	295729,90	Część 2
691	532038,18	295799,37	Część 2
692	532039,27	295810,53	Część 2
693	532100,45	295806,72	Część 2
694	532226,49	295799,26	Część 2
695	532294,59	295795,13	Część 2
696	532319,92	295791,18	Część 2
697	532342,00	295811,76	Część 2
698	532356,37	295824,96	Część 2
699	532449,53	295926,93	Część 2
700	532443,84	295937,94	Część 2
701	532525,91	295967,13	Część 2
702	532571,50	295981,92	Część 2
703	532607,98	295988,26	Część 2
704	532675,37	296070,50	Część 2

Nr	X	Y	komentarz
705	532784,49	296145,14	Część 2
706	532792,59	296151,04	Część 2
707	532857,54	296214,27	Część 2
708	532864,96	296239,24	Część 2
709	532921,78	296289,19	Część 2
710	532926,27	296290,94	Część 2
711	532930,39	296293,75	Część 2
712	532935,09	296301,20	Część 2
713	532883,99	296375,50	Część 2
714	532780,50	296525,89	Część 2
715	532727,17	296597,67	Część 2
716	532682,44	296698,20	Część 2
717	532786,72	296750,33	Część 2
718	532671,26	296929,10	Część 2
719	532682,48	297025,86	Część 2
720	532621,22	297010,85	Część 2
721	532514,93	296984,93	Część 2
722	532473,98	297011,01	Część 2
723	532468,92	297024,45	Część 2
724	532455,32	297054,37	Część 2
725	532432,96	297118,96	Część 2
726	532485,17	297148,78	Część 2
727	532518,66	297208,32	Część 2
728	532547,79	297435,12	Część 2
729	532675,61	297407,92	Część 2
730	532792,55	297380,73	Część 2
731	533091,72	297323,61	Część 2
732	533080,84	297543,91	Część 2
733	533056,36	297677,17	Część 2
734	533050,92	297780,52	Część 2
735	533089,00	297864,83	Część 2
736	533089,00	297951,86	Część 2
737	533143,39	298212,94	Część 2
738	533224,98	298329,89	Część 2
739	533371,36	298355,22	Część 2
740	533412,26	298712,63	Część 2
741	533423,47	298950,98	Część 2
742	533423,51	299252,55	Część 2
743	533471,81	299770,14	Część 2
744	533509,05	299915,38	Część 2
745	533598,51	300131,31	Część 2
746	533738,40	300427,03	Część 2
747	533881,37	300715,32	Część 2
748	533900,40	300791,48	Część 2
749	533919,27	300847,47	Część 2

Nr	X	Y	komentarz
750	533935,58	300900,63	Część 2
751	533955,75	300943,87	Część 2
752	534016,36	301073,70	Część 2
753	534036,94	301125,96	Część 2
754	534074,57	301156,15	Część 2
755	534173,48	301305,42	Część 2
756	534178,77	301314,99	Część 2
757	534185,04	301316,80	Część 2
758	534190,23	301320,67	Część 2
759	534196,86	301330,15	Część 2
760	534197,78	301332,15	Część 2
761	534204,50	301344,89	Część 2
762	534247,75	301414,74	Część 2
763	534326,73	301572,33	Część 2
764	534353,67	301638,19	Część 2
765	534380,23	301716,01	Część 2
766	534445,47	301844,93	Część 2
767	534483,87	301916,46	Część 2
768	534486,38	301928,62	Część 2
769	534519,17	302067,05	Część 2
770	534554,50	302214,25	Część 2
771	534580,46	302323,61	Część 2
772	534625,51	302450,88	Część 2
773	534669,97	302573,91	Część 2
774	534688,72	302622,16	Część 2
775	534746,53	302704,09	Część 2
776	534752,24	302832,28	Część 2
777	534714,84	302851,32	Część 2
778	534629,17	302833,64	Część 2
779	534532,62	302799,64	Część 2
780	534228,93	302931,25	Część 2
781	534058,04	302998,18	Część 2
782	534028,13	303075,69	Część 2
783	533947,90	303105,60	Część 2
784	533892,15	303117,84	Część 2
785	535315,35	305144,37	Część 2
786	534770,49	305485,86	Część 3
787	534800,86	305439,06	Część 3
788	534833,59	305336,13	Część 3
789	534852,38	305244,98	Część 3
790	534625,51	305396,97	Część 3
791	534480,48	305504,55	Część 3
792	534403,35	305523,22	Część 3
793	534344,86	305518,58	Część 3
794	534286,39	305488,14	Część 3

Nr	X	Y	komentarz
795	534113,34	305324,49	Część 3
796	534040,86	305251,96	Część 3
797	533912,25	305135,05	Część 3
798	533874,80	305099,95	Część 3
799	533837,40	305102,32	Część 3
800	533827,99	305137,37	Część 3
801	533736,83	305142,05	Część 3
802	533708,78	305244,98	Część 3
803	533736,87	305249,63	Część 3
804	533783,63	305263,69	Część 3
805	533828,07	305280,03	Część 3
806	533865,46	305305,78	Część 3
807	533891,13	305329,16	Część 3
808	533907,52	305389,96	Część 3
809	533928,65	305443,71	Część 3
810	533933,30	305527,96	Część 3
811	533919,28	305630,84	Część 3
812	533898,15	305733,70	Część 3
813	533902,82	305747,77	Część 3
814	533935,64	305860,03	Część 3
815	533937,90	305934,84	Część 3
816	533926,20	305962,89	Część 3
817	533900,53	305997,97	Część 3
818	533870,11	306009,70	Część 3
819	533769,61	306000,35	Część 3
820	533624,56	305988,61	Część 3
821	533577,82	305962,90	Część 3
822	533502,98	305946,51	Część 3
823	533449,14	305953,58	Część 3
824	533465,54	305913,79	Część 3
825	533477,22	305855,32	Część 3
826	533467,89	305801,56	Część 3
827	533439,80	305754,79	Część 3
828	533495,90	305693,95	Część 3
829	533484,22	305478,80	Część 3
830	533393,04	305436,68	Część 3
831	533411,80	305357,22	Część 3
832	533409,48	305301,10	Część 3
833	533393,02	305230,94	Część 3
834	533287,79	305258,98	Część 3
835	533217,69	305352,52	Część 3
836	533182,62	305366,56	Część 3
837	533147,47	305284,74	Część 3
838	533114,77	305303,42	Część 3
839	533098,33	305249,65	Część 3

Nr	X	Y	komentarz
840	533051,56	305263,63	Część 3
841	532930,03	305343,20	Część 3
842	532859,86	305427,39	Część 3
843	532813,08	305511,57	Część 3
844	532801,39	305511,58	Część 3
845	532770,92	305502,23	Część 3
846	532745,25	305436,71	Część 3
847	532672,80	305441,40	Część 3
848	532614,27	305460,14	Część 3
849	532551,14	305532,63	Część 3
850	532508,99	305567,67	Część 3
851	532469,26	305584,04	Część 3
852	532441,21	305614,43	Część 3
853	532406,13	305670,56	Część 3
854	532364,01	305724,37	Część 3
855	532298,52	305764,11	Część 3
856	532202,72	305815,59	Część 3
857	532205,07	306159,37	Część 3
858	531961,80	306273,98	Część 3
859	531795,77	306355,82	Część 3
860	531800,39	306601,38	Część 3
861	531786,21	306655,71	Część 3
862	531762,06	306717,16	Część 3
863	531722,98	306705,99	Część 3
864	531704,32	306730,19	Część 3
865	531721,06	306754,37	Część 3
866	531721,03	306780,46	Część 3
867	531719,22	306817,66	Część 3
868	531660,30	306777,62	Część 3
869	531604,05	306707,31	Część 3
870	531557,17	306660,43	Część 3
871	531517,33	306615,90	Część 3
872	531381,39	306601,84	Część 3
873	531165,75	306606,52	Część 3
874	530734,49	306775,28	Część 3
875	530598,55	306829,19	Część 3
876	530528,23	306847,94	Część 3
877	530469,64	306890,13	Część 3
878	530439,17	306915,91	Część 3
879	530439,02	306930,57	Część 3
880	530308,75	306891,45	Część 3
881	530170,88	306923,08	Część 3
882	530103,94	306949,17	Część 3
883	529873,04	306757,40	Część 3
884	529752,05	306748,13	Część 3

Nr	X	Y	komentarz
885	529115,28	306818,85	Część 3
886	529171,15	306971,52	Część 3
887	529048,24	307016,22	Część 3
888	529297,71	307321,56	Część 3
889	529338,70	307355,04	Część 3
890	529413,22	307362,46	Część 3
891	529629,13	307407,19	Część 3
892	529748,30	307775,80	Część 3
893	529964,32	307820,51	Część 3
894	529997,74	307865,15	Część 3
895	530020,08	307999,23	Część 3
896	530031,30	308356,65	Część 3
897	530055,39	308661,86	Część 3
898	530344,11	308647,12	Część 3
899	530895,76	308612,91	Część 3
900	530977,12	308390,21	Część 3
901	531051,60	308096,02	Część 3
902	531088,86	307987,39	Część 3
903	531124,22	307969,71	Część 3
904	531152,77	307926,19	Część 3
905	531196,29	307888,12	Część 3
906	531213,96	307825,57	Część 3
907	531200,37	307782,05	Część 3
908	531177,18	307774,34	Część 3
909	531172,49	307753,24	Część 3
910	531177,77	307716,33	Część 3
911	531225,23	307687,03	Część 3
912	531257,46	307680,00	Część 3
913	531284,41	307661,25	Część 3
914	531314,29	307678,83	Część 3
915	531335,97	307691,72	Część 3
916	531367,62	307705,78	Część 3
917	531406,87	307703,44	Część 3
918	531390,74	307753,50	Część 3
919	531461,45	307794,29	Część 3
920	531531,10	307856,96	Część 3
921	531532,86	307952,47	Część 3
922	531551,20	307971,07	Część 3
923	531617,55	308069,97	Część 3
924	531718,07	308177,95	Część 3
925	531781,41	308237,56	Część 3
926	531817,73	308236,23	Część 3
927	531849,00	308233,52	Część 3
928	531892,52	308198,16	Część 3
929	531914,28	308234,87	Część 3

Nr	X	Y	komentarz
930	531937,39	308306,95	Część 3
931	531994,51	308346,38	Część 3
932	532062,50	308373,58	Część 3
933	532110,09	308444,29	Część 3
934	532141,37	308521,80	Część 3
935	532179,44	308580,27	Część 3
936	532239,27	308618,35	Część 3
937	532329,02	308637,38	Część 3
938	532382,06	308713,53	Część 3
939	532439,17	308723,05	Część 3
940	532490,84	308825,04	Część 3
941	532474,52	308910,71	Część 3
942	532406,97	308956,18	Część 3
943	532391,57	308965,10	Część 3
944	532315,42	308929,75	Część 3
945	532247,43	308884,87	Część 3
946	532183,49	308911,51	Część 3
947	532105,29	308963,60	Część 3
948	532034,54	308993,42	Część 3
949	531859,50	309019,49	Część 3
950	531818,60	309023,18	Część 3
951	531718,05	309000,88	Część 3
952	531624,99	308974,80	Część 3
953	531513,24	308959,92	Część 3
954	531416,44	309000,85	Część 3
955	531189,36	309321,05	Część 3
956	531137,20	309388,07	Część 3
957	531051,51	309443,96	Część 3
958	530917,52	309510,97	Część 3
959	530861,64	309522,14	Część 3
960	530705,29	309477,47	Część 3
961	530686,58	309611,54	Część 3
962	530653,18	309648,74	Część 3
963	530571,18	309678,55	Część 3
964	530444,66	309708,31	Część 3
965	530265,82	309760,44	Część 3
966	530228,60	309678,53	Część 3
967	530258,47	309578,02	Część 3
968	530243,51	309533,31	Część 3
969	530202,60	309514,70	Część 3
970	530012,71	309484,92	Część 3
971	529956,87	309455,15	Część 3
972	529848,87	309358,33	Część 3
973	529763,19	309317,36	Część 3
974	529569,52	309287,55	Część 3

Nr	X	Y	komentarz
975	529707,28	309101,36	Część 3
976	529696,16	309015,78	Część 3
977	529666,37	308926,41	Część 3
978	529614,22	308870,54	Część 3
979	529519,62	308826,40	Część 3
980	529346,09	308479,56	Część 3
981	529145,07	308047,65	Część 3
982	529052,00	308069,96	Część 3
983	529003,54	308155,58	Część 3
984	528858,34	308252,40	Część 3
985	528797,55	308161,44	Część 3
986	528756,75	308176,40	Część 3
987	528240,25	307880,09	Część 3
988	527990,78	307641,73	Część 3
989	527920,26	307467,85	Część 3
990	527983,01	307345,55	Część 3
991	528027,89	307314,27	Część 3
992	528070,04	307244,92	Część 3
993	528079,56	307213,64	Część 3
994	528113,56	307200,05	Część 3
995	528137,19	307178,90	Część 3
996	528079,56	307055,90	Część 3
997	528060,52	307012,39	Część 3
998	528117,64	306967,52	Część 3
999	528142,78	306921,96	Część 3
1000	528143,47	306892,72	Część 3
1001	528172,54	306780,45	Część 3
1002	528180,19	306741,78	Część 3
1003	528198,57	306679,89	Część 3
1004	528163,87	306620,76	Część 3
1005	528169,31	306577,24	Część 3
1006	528124,13	306571,90	Część 3
1007	528086,36	306206,01	Część 3
1008	527954,67	306207,03	Część 3
1009	527937,98	306257,30	Część 3
1010	527895,15	306259,19	Część 3
1011	527905,14	305917,77	Część 3
1012	527890,54	305859,26	Część 3
1013	527799,44	305719,19	Część 3
1014	527633,30	305575,17	Część 3
1015	527603,57	305541,70	Część 3
1016	527577,51	305407,65	Część 3
1017	527499,28	305325,72	Część 3
1018	527433,64	305282,69	Część 3
1019	527331,71	305359,19	Część 3

Nr	X	Y	komentarz
1020	527096,40	305203,82	Część 3
1021	526825,26	305087,40	Część 3
1022	526802,96	305426,24	Część 3
1023	526717,01	305443,15	Część 3
1024	526595,99	305425,47	Część 3
1025	526502,16	305454,03	Część 3
1026	526442,33	305471,70	Część 3
1027	526204,36	305463,55	Część 3
1028	526102,37	305463,55	Część 3
1029	526128,95	305545,39	Część 3
1030	526136,45	305686,87	Część 3
1031	526118,18	305694,72	Część 3
1032	525937,32	305672,96	Część 3
1033	525843,49	305640,32	Część 3
1034	525751,02	305539,70	Część 3
1035	525700,76	305463,48	Część 3
1036	525665,87	305379,24	Część 3
1037	525770,57	305169,82	Część 3
1038	525819,53	305033,84	Część 3
1039	525856,24	304963,13	Część 3
1040	525916,07	304832,59	Część 3
1041	525801,85	304706,12	Część 3
1042	526032,18	304368,78	Część 3
1043	525829,05	304270,98	Część 3
1044	525956,87	304196,19	Część 3
1045	525864,40	304103,72	Część 3
1046	525916,07	304050,68	Część 3
1047	526028,49	304096,90	Część 3
1048	526088,02	304122,96	Część 3
1049	526087,99	304093,18	Część 3
1050	526117,86	303970,35	Część 3
1051	526091,71	303914,48	Część 3
1052	526076,88	303743,17	Część 3
1053	525920,44	303743,20	Część 3
1054	525886,97	303717,15	Część 3
1055	525752,92	303467,63	Część 3
1056	525745,52	303408,09	Część 3
1057	525637,54	303266,54	Część 3
1058	525793,83	303162,30	Część 3
1059	525843,93	303154,21	Część 3
1060	525895,43	303147,20	Część 3
1061	525932,81	303158,88	Część 3
1062	525965,59	303179,95	Część 3
1063	526005,30	303219,68	Część 3
1064	526038,11	303275,82	Część 3

Nr	X	Y	komentarz
1065	526033,44	303322,59	Część 3
1066	526059,09	303357,68	Część 3
1067	526159,73	303416,15	Część 3
1068	526248,51	303467,62	Część 3
1069	526274,26	303547,09	Część 3
1070	526402,93	303526,07	Część 3
1071	526449,71	303528,43	Część 3
1072	526514,40	303630,50	Część 3
1073	526518,48	303612,82	Część 3
1074	526547,03	303631,86	Część 3
1075	526605,51	303678,09	Część 3
1076	526699,34	303761,04	Część 3
1077	526835,32	303903,82	Część 3
1078	526802,68	303948,70	Część 3
1079	526867,95	303984,05	Część 3
1080	526965,86	304050,68	Część 3
1081	527054,25	304068,36	Część 3
1082	527144,00	304120,04	Część 3
1083	527226,95	304168,99	Część 3
1084	527293,58	304209,78	Część 3
1085	527384,69	304254,66	Część 3
1086	527405,09	304247,86	Część 3
1087	527409,17	304280,50	Część 3
1088	527530,10	304367,93	Część 3
1089	527670,44	304374,98	Część 3
1090	527675,05	304454,52	Część 3
1091	527686,77	304517,66	Część 3
1092	527721,88	304566,75	Część 3
1093	527789,74	304601,82	Część 3
1094	527803,78	304676,65	Część 3
1095	527841,16	304805,31	Część 3
1096	527922,96	304814,62	Część 3
1097	528016,54	304938,61	Część 3
1098	528007,21	304999,41	Część 3
1099	528046,91	305109,30	Część 3
1100	528105,45	305322,15	Część 3
1101	528145,14	305256,66	Część 3
1102	528182,59	305305,76	Część 3
1103	528290,11	305401,67	Część 3
1104	528474,90	305296,40	Część 3
1105	528580,21	305221,60	Część 3
1106	528706,38	305109,32	Część 3
1107	528902,94	305359,52	Część 3
1108	528919,24	305422,68	Część 3
1109	528905,22	305796,90	Część 3

Nr	X	Y	komentarz
1110	528996,37	305962,92	Część 3
1111	529480,51	305824,94	Część 3
1112	529506,28	305731,39	Część 3
1113	529588,08	305439,05	Część 3
1114	529618,51	305329,14	Część 3
1115	529672,32	305144,37	Część 3
1116	529728,46	304929,25	Część 3
1117	529782,19	304718,79	Część 3
1118	529799,09	304644,42	Część 3
1119	529892,81	304684,10	Część 3
1120	529997,03	304633,84	Część 3
1121	530149,80	304628,23	Część 3
1122	530182,10	304633,38	Część 3
1123	530207,86	304660,31	Część 3
1124	530275,71	304739,83	Część 3
1125	530329,40	304845,02	Część 3
1126	530420,67	304870,77	Część 3
1127	530406,62	305116,35	Część 3
1128	530565,62	305160,80	Część 3
1129	530572,65	305249,60	Część 3
1130	530567,98	305322,15	Część 3
1131	530535,23	305378,26	Część 3
1132	530511,81	305488,15	Część 3
1133	530465,09	305523,23	Część 3
1134	530467,44	305640,19	Część 3
1135	530483,76	305733,71	Część 3
1136	530507,16	305822,62	Część 3
1137	530544,59	305867,02	Część 3
1138	530619,40	305923,14	Część 3
1139	530689,56	305967,62	Część 3
1140	530758,93	305975,52	Część 3
1141	530859,56	305740,27	Część 3
1142	530904,43	305638,28	Część 3
1143	530930,27	305567,57	Część 3
1144	530972,42	305524,06	Część 3
1145	531015,94	305503,66	Część 3
1146	531055,37	305619,25	Część 3
1147	531098,88	305642,51	Część 3
1148	531187,28	305577,09	Część 3
1149	531219,91	305632,84	Część 3
1150	531312,38	305593,41	Część 3
1151	531293,34	305532,22	Część 3
1152	531328,08	305506,88	Część 3
1153	531365,41	305472,38	Część 3
1154	531402,13	305446,55	Część 3

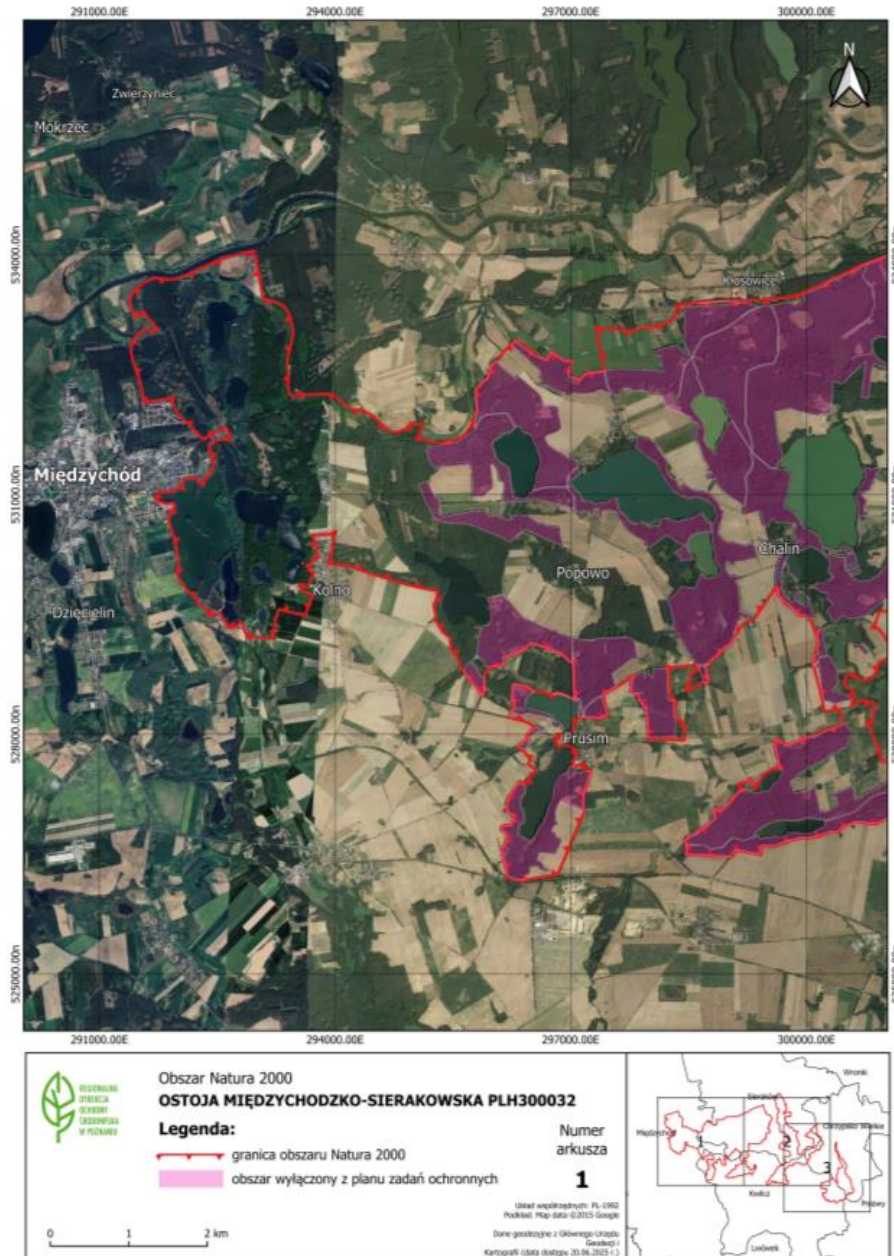
Nr	X	Y	komentarz
1155	531429,33	305400,31	Część 3
1156	531476,92	305364,96	Część 3
1157	531447,00	305317,36	Część 3
1158	531608,82	305233,05	Część 3
1159	531746,17	305072,59	Część 3
1160	531626,50	304793,83	Część 3
1161	531807,36	304704,08	Część 3
1162	532012,69	304702,72	Część 3
1163	532050,77	304674,17	Część 3
1164	532412,48	304706,80	Część 3
1165	532553,90	304633,37	Część 3
1166	532563,42	304646,97	Część 3
1167	532581,10	304668,73	Część 3
1168	532693,97	304564,02	Część 3
1169	532672,21	304527,30	Część 3
1170	532823,15	304338,29	Część 3
1171	532842,19	304373,64	Część 3
1172	533236,54	304411,72	Część 3
1173	533248,78	304463,39	Część 3
1174	533362,68	304442,78	Część 3
1175	533467,91	304445,17	Część 3
1176	533566,12	304445,12	Część 3

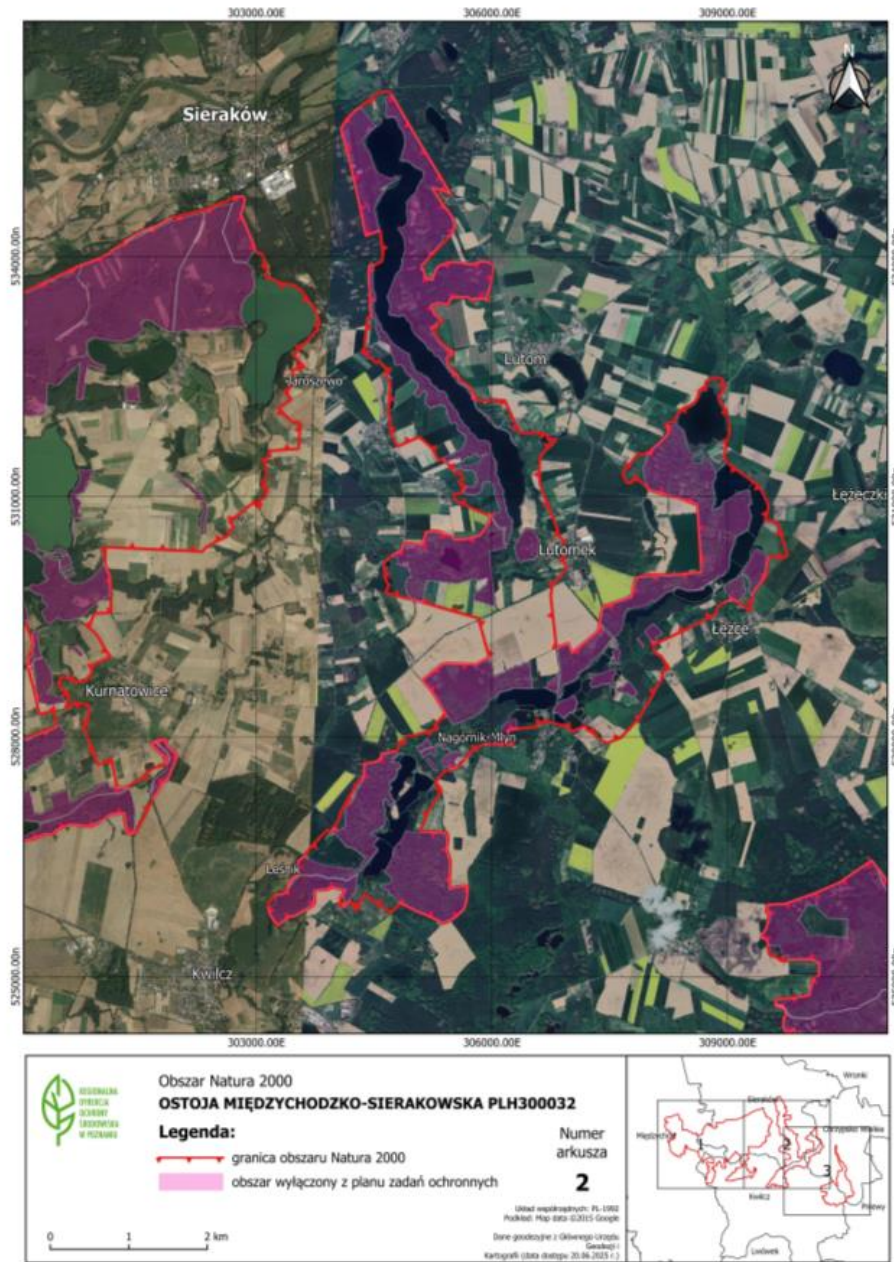
Nr	X	Y	komentarz
1177	533652,65	304433,48	Część 3
1178	533823,31	304428,75	Część 3
1179	533893,52	304438,14	Część 3
1180	533895,81	304505,97	Część 3
1181	533937,99	304592,47	Część 3
1182	534015,09	304613,51	Część 3
1183	534085,27	304604,20	Część 3
1184	534323,80	304578,41	Część 3
1185	534302,75	304503,60	Część 3
1186	534260,72	304391,37	Część 3
1187	534726,09	304295,46	Część 3
1188	535306,08	304159,82	Część 3
1189	535596,06	304075,66	Część 3
1190	535663,81	304113,06	Część 3
1191	535729,34	304150,50	Część 3
1192	535801,84	304227,63	Część 3
1193	535918,82	304386,65	Część 3
1194	536009,99	304503,59	Część 3
1195	536059,12	304597,18	Część 3
1196	536068,41	304693,02	Część 3
1197	535315,35	305144,37	Część 3

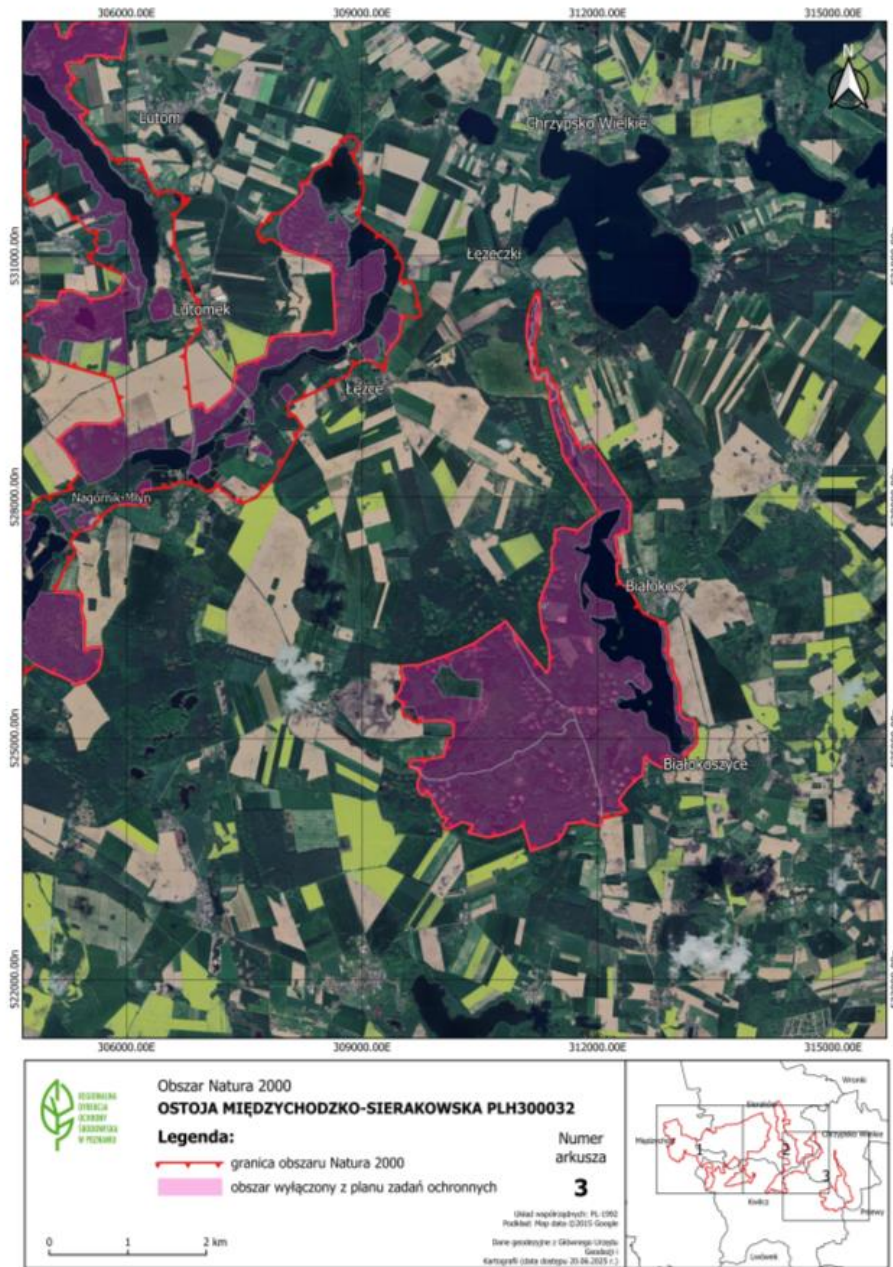
Załącznik nr 2 do zarządzenia
Regionalnego Dyrektora Ochrony Środowiska w Poznaniu

z dnia 2 kwietnia 2026 roku

Mapa obszaru Natura 2000







Załącznik nr 3 do zarządzenia
Regionalnego Dyrektora Ochrony Środowiska w Poznaniu
z dnia 2 kwietnia 2026 roku

Identyfikacja istniejących i potencjalnych zagrożeń dla zachowania właściwego stanu ochrony siedlisk przyrodniczych oraz gatunków zwierząt i ich siedlisk będących przedmiotem ochrony obszaru Natura 2000

Lp.	Przedmiot ochrony	Zagrożenie	Opis zagrożenia
1	3150 Starorzeczca i naturalne eutroficzne zbiorniki wodne ze zbiorowiskami z <i>Nymphaeion, Potamion</i>	<p>Istniejące:</p> <ol style="list-style-type: none"> 1. A02.01 Intensyfikacja rolnictwa (kod EIONET: PA17 Działalność rolnicza powodująca zanieczyszczenie wód powierzchniowych lub gruntowych (w tym morskich) 2. B02.06 Przerzedzenie warstwy drzew (kod EIONET: PB06 Wyrąb lub przerzedzanie (z wyłączeniem całkowitej wycinki) 3. C01.01 Wydobywanie piasku i żwiru (kod EIONET: PC01 Wydobycie minerałów (np. skał, rud metali, żwiru, piasku, łupków) 4. D01.02 Drogi, autostrady (kod EIONET: PE01 Drogi, ścieżki, linie kolejowe i powiązana z nimi infrastruktura) 5. E03.01 Pozbywanie się odpadów z gospodarstw domowych/obiektów rekreacyjnych (kod EIONET: PF06 składowanie i postępowanie z odpadami/śmieciami z obszarów zabudowanych) 6. F02 Rybołówstwo i zbieranie zasobów wodnych (kod EIONET: PG09 Zarządzanie zasobami połowowymi i dziką zwierzyną) 7. F02.02 Wędkarstwo (kod EIONET: PG09 Zarządzanie zasobami połowowymi i dziką zwierzyną) 8. F04.01 Płądrowanie stanowisk roślin (kod EIONET: PH04 Wandalizm lub podpalenie (w tym pożar 	<p>Istniejące:</p> <ol style="list-style-type: none"> 1. Intensywne użytkowanie rolnicze zlewni powoduje spływ biogenów do jezior. 2. Usuwanie drzew w strefach przyjeziornych - dotyczy sąsiedztwa pól uprawnych po stronie północnej i północno-zachodniej jeziora Białcz Wielki. 3. Eksploatacja złóż kruszyw w strefie źródłiskowej cieków zasilających lub bezpośrednio przy jeziorze. Zidentyfikowano także złoża kruszyw w bezpośrednim sąsiedztwie jezior lub strefach źródłiskowych cieków zasilających. Uruchomienie eksploatacji spowoduje obniżenie poziomu wody i zagrazi istnieniu jezior. 4. Ścieżki prowadzące wokół jezior, często przy linii brzegowej generują ruch turystyczny i powodują zanieczyszczanie siedlisk przyrodniczych. Drogi gruntowe bądź asfaltowe z odwodnieniem prowadzącym do jezior powodują spływ soli, metali ciężkich, natomiast parkingi o podłożu gruntowym, w bezpośrednim sąsiedztwie lustra wody –erozję i spływ powierzchniowy. 5. Problem występuje w granicach wsi Bielsko. Odpady powodują zanieczyszczenie obszaru i akumulację biogenów.

Lp.	Przedmiot ochrony	Zagrożenie	Opis zagrożenia
		<p>wywołany przez człowieka)</p> <p>9. G01 Sporty i różne formy czynnego wypoczynku, rekreacji, uprawiane w plenerze (kod EIONET: PF05 Działania związane ze sportem, turystyką i rekreacją)</p> <p>10. H01 Zanieczyszczenie wód powierzchniowych (limnicznych, lądowych, morskich i słonawych) (kod EIONET: PK01 Zanieczyszczenie wód powierzchniowych i podziemnych ze źródeł mieszanych (limnicznych i lądowych)</p> <p>11. J02.06.05 Pobór wód powierzchniowych przez farmy rybne (kod EIONET: PG17 Aktywny pobór wód na potrzeby akwakultury)</p> <p>12. K02.02 Nagromadzenie materii organicznej (kod EIONET: PM07 Procesy naturalne z wyłączeniem katastrof i procesów wywołanych działalnością człowieka lub zmianą klimatu)</p> <p>13. M01.02 Susze i zmniejszenie opadów (kod EIONET: PJ03 Zmiany w reżimach opadowych spowodowane zmianami klimatu)</p>	<p>6-7. Stosowanie zanęt skutkuje użyczeniem jeziora. Niszczenie roślin na skutek rybołówstwa biernego. Niewłaściwe prowadzenie gospodarki rybackiej powoduje dominację ilościową ryb planktonożernych nad drapieżnymi.</p> <p>8. Niszczenie roślinności w miejscach dojsć do wody, posesji prywatnych oraz w strefie brzegowej, skutkuje gorszym potencjałem buforowym.</p> <p>9. Kotwiczenie łódek w strefie buforowej, sezonowo odbywające się zawody żeglarskie, a ponadto aktywności sportowe oraz wypoczynkowe prowadzone w obrębie linii brzegowej stanowią zagrożenie dla roślinności wodnej.</p> <p>10. Zrzuty wód pochodzących ze stawów rybnych, zanieczyszczenia wody związane z wędkarstwem i rolnictwem w bezpośrednich i całkowitych zlewniach. Ponadto zanieczyszczenia substancjami ropopochodnymi i zrzuty ścieków bytowych i gospodarczych. Pobytowe zanieczyszczenia wód przez kąpiących się i wędrujących (brak zaplecza sanitarnego w strefie kąpieliska i plaży).</p> <p>11. Pobór wody z rzeki Lutomki powoduje zaburzenie stosunków hydrologicznych.</p> <p>12. Nagromadzenie materii organicznej poprzez dopływ zanieczyszczeń z wodami cieków zasilających i produkcję pierwotną ekosystemu. Potęgowanie długoterminowego wtórnego uwalniania biogenów z osadów dennych. Występowanie zalegających osadów w strefach dopływów rzek.</p> <p>13. Lokalne susze i zmniejszenie opadów mają negatywny wpływ na ilość zasobów wodnych, zwiększając poziom eutrofizacji, przyspieszając</p>

Lp.	Przedmiot ochrony	Zagrożenie	Opis zagrożenia
			proces zanikania siedliska.
		Potencjalne: 1. X Brak zagrożeń (kod EIONET: PX04 Brak presji lub zagrożeń)	Potencjalne: -
2	9110 Kwaśne buczyny	Istniejące: 1. A08 Nawożenie/nawozy sztuczne (kod EIONET: PA25 Działalność rolnicza niewymieniona powyżej) 2. B02.04 Usuwanie martwych i umierających drzew (kod EIONET: PB07 Usuwanie martwych i umierających drzew (w tym martwego drewna) 3. I01 Obce gatunki inwazyjne (kod EIONET: PI02 Inne inwazyjne gatunki obce (inne niż gatunki stwarzające zagrożenie dla UE)	Istniejące: 1. Spływy biogenów pochodzące z nawożenia pól. 2. Usuwanie martwych i zamierających drzew powoduje znaczne obniżenie zasobów martwego drewna w siedlisku przyrodniczym. 3. Występowanie obcych gatunków inwazyjnych prowadzi stopniowo do wypierania gatunków rodzimych.
		Potencjalne: 1. X Brak zagrożeń (kod EIONET: PX04 Brak presji lub zagrożeń)	Potencjalne: -
3	9130 Żyzne buczyny (<i>Dentarioglandulosae-Fagenion</i> , <i>Galiodorati-Fagenion</i>)	Istniejące: 1. A08 Nawożenie/nawozy sztuczne (kod EIONET: PA25 Działalność rolnicza niewymieniona powyżej) 2. I01 Obce gatunki inwazyjne (kod EIONET: PI02 Inne inwazyjne gatunki obce (inne niż gatunki stwarzające zagrożenie dla UE)	Istniejące: 1. Spływy biogenów pochodzące z nawożenia pól. 2. Występowanie obcych gatunków inwazyjnych prowadzi do wypierania gatunków rodzimych.
		Potencjalne: 1. B02.04 Usuwanie martwych i umierających drzew (kod EIONET: PB07 Usuwanie martwych i umierających drzew (w tym martwego drewna) 2. B02.06 Przerzedzenie warstwy drzew (kod EIONET: PB06 Wyrąb lub przerzedzanie (z wyłączeniem całkowitej wycinki)	Potencjalne: 1. Usuwanie martwych i zamierających drzew spowoduje znaczne obniżenie zasobów martwego drewna w siedlisku przyrodniczym. 1. Przerzedzanie drzew może prowadzić do wkraczania owadów żerujących w drewnie.
4	9190 Kwaśne dąbrowy (<i>Quercetea robori-petraea</i>)	Istniejące: 1. I01 Obce gatunki inwazyjne (kod EIONET: PI02 Inne inwazyjne gatunki obce (inne niż gatunki stwarzające zagrożenie dla UE)	Istniejące: 1. Występowanie obcych gatunków inwazyjnych stopniowo prowadzi do wypierania gatunków rodzimych.

Lp.	Przedmiot ochrony	Zagrożenie	Opis zagrożenia
		2. K02.03 Eutrofizacja (kod EIONET: PM07 Procesy naturalne z wyłączeniem katastrof i procesów wywołanych działalnością człowieka lub zmianą klimatu)	2. Eutrofizacja siedliska, nieznanne jest źródło zmian trofii siedliska przyrodniczego – dotyczy tylko stanowiska 1fdd.
		Potencjalne: 1. X Brak zagrożeń (kod EIONET: PX04 Brak presji lub zagrożeń)	Potencjalne: -
5	91F0 Łęgowe lasy dębowo-wiązowo-jesionowe (<i>Ficario-Ulmetum</i>)	Istniejące: 1. A08 Nawożenie/nawozy sztuczne (kod EIONET: PA25 Działalność rolnicza niewymieniona powyżej) 2. B02 Gospodarka leśna i plantacyjna i użytkowanie lasów i plantacji (kod EIONET: PB03 Introdukcja i rozprzestrzenianie nowych gatunków do celów leśnych (w tym GMO) 3. I01 Obce gatunki inwazyjne (kod EIONET: PI02 Inne inwazyjne gatunki obce (inne niż gatunki stwarzające zagrożenie dla UE) 4. K02.01 Zmiana składu gatunkowego (sukcesja) (kod EIONET: PJ13 Zmiana rozmieszczenia gatunków (naturalni przybysze) spowodowana zmianami klimatu)	Istniejące: 1. Spływy biogenów pochodzące z nawożenia pól prowadzą do zanieczyszczenia i eutrofizacji siedliska przyrodniczego. 2. Wprowadzenie odnowienia bukowego wpływa niekorzystnie na skład gatunkowy siedliska przyrodniczego. 3. Występowanie obcych gatunków inwazyjnych prowadzi do wypierania gatunków rodzimych. 4. Zauważalny proces grądowienia w siedlisku przyrodniczym.
		Potencjalne: 1. B02 Gospodarka leśna i plantacyjna i użytkowanie lasów i plantacji (kod EIONET: PB02 Przekształcenie z jednego rodzaju użytkowania gruntów leśnych na inny)	Potencjalne: 1. Potencjalna wycinka, odnawianie po wycince, usuwanie podszytu, usuwanie martwych drzew i inne rodzaje praktyk leśnych mogą wpłynąć na zmianę struktury lasu.
6	1166 traszka grzebieniasta <i>Triturus cristatus</i>	Istniejące: 1. A03 Koszenie/ścinanie trawy (kod EIONET: PA06 koszenie lub ścinanie biomasy na użytkach zielonych)	Istniejące: 1. Koszenie w nieodpowiednim terminie wpływa w sposób bezpośredni na śmiertelność płazów oraz ogranicza utrzymywanie wilgoci w glebie.

Lp.	Przedmiot ochrony	Zagrożenie	Opis zagrożenia
		2. D01.02 Drogi, autostrady (kod EIONET: PE01 Drogi, ścieżki, linie kolejowe i powiązana z nimi infrastruktura) 3. F01 Akwakultura morska i słodkowodna (kod EIONET: PG09 Zarządzanie zasobami połowowymi i dziką zwierzyną) 4. J02.06.01 Pobór wód na potrzeby rolnictwa (kod EIONET: PA21 Aktywny pobór wód do celów rolniczych) 5. J03.01 zmniejszenie lub utrata określonych cech siedliska (kod EIONET: PJ14 Inne związane z klimatem zmiany warunków abiotycznych, PK01 Zanieczyszczenie wód powierzchniowych i podziemnych ze źródeł mieszanymi (limnicznymi i lądowymi) 6. K03.04 Drapieżnictwo (kod EIONET: PM07 Procesy naturalne z wyłączeniem katastrof i procesów wywołanych działalnością człowieka lub zmianą klimatu)	2. Różnego rodzaju drogi umożliwiają ruch pieszych, rowerowy bądź samochodowy, co wpływa na zwiększenie śmiertelności płazów – szczególnie podczas masowych migracji dorosłych lub młodocianych osobników. Drugim aspektem jest powodowana przez nie fragmentacja siedlisk. 3. Zarybianie, a w konsekwencji drapieżnictwo ryb, powodujące zmniejszenie populacji gatunku. 4. Pobór wód ze zbiorników w nieodpowiednim okresie może doprowadzić do wyschnięcia zbiornika i w konsekwencji zaniku siedliska wodnego płazów. 5. Zamulenie, wysychanie, salinizacja, nadmierna sukcesja wraz z eutrofizacją i nadmiernym nagromadzeniem materii ograniczają uniemożliwiają płazom korzystanie z siedliska wodnego. Wysokie zasolenie wpływa negatywnie na skórę płazów, zniechęcając je do bytowania w zbiorniku, natomiast reszta aspektów wymienionych wyżej prowadzi do wyschnięcia zbiornika. 6. Drapieżnictwo ryb prowadzi do znacznego zmniejszenia populacji gatunku.
		Potencjalne: 1. X Brak zagrożeń (kod EIONET: PX04 Brak presji lub zagrożeń)	Potencjalne: -
7	1188 kumak nizinny (<i>Bombina bombina</i>)	Istniejące: 1. A03 Koszenie/ściananie trawy (kod EIONET: PA06 koszenie lub ścinanie biomasy na użytkach zielonych) 2. D01.02 Drogi, autostrady (kod EIONET: PE01 Drogi, ścieżki, linie kolejowe i powiązana z nimi	Istniejące: 1. Koszenie w nieodpowiednim terminie wpływa w sposób bezpośredni na śmiertelność płazów oraz ogranicza utrzymywanie wilgoci w glebie. 2. Różnego rodzaju drogi umożliwiają ruch pieszych,

Lp.	Przedmiot ochrony	Zagrożenie	Opis zagrożenia
		<p>infrastruktura)</p> <p>3. F01 Akwakultura morska i słodkowodna (kod EIONET: PG09 Zarządzanie zasobami połowowymi i dziką zwierzyną)</p> <p>4. J02.06.01 Pobór wód na potrzeby rolnictwa (kod EIONET: PA21 Aktywny pobór wód do celów rolniczych)</p> <p>5. J03.01 zmniejszenie lub utrata określonych cech siedliska (kod EIONET: PJ14 Inne związane z klimatem zmiany warunków abiotycznych, PK01 Zanieczyszczenie wód powierzchniowych i podziemnych ze źródeł mieszczących (limnicznych i lądowych)</p> <p>6. K03.04 Drapieżnictwo (kod EIONET: PM07 Procesy naturalne z wyłączeniem katastrof i procesów wywołanych działalnością człowieka lub zmianą klimatu)</p>	<p>rowerowy bądź samochodowy, co wpływa na zwiększenie śmiertelności płazów – szczególnie podczas masowych migracji dorosłych lub młodocianych osobników. Drugim aspektem jest powodowana przez nie fragmentacja siedlisk.</p> <p>3. Zarybianie, a w konsekwencji drapieżnictwo ryb, Powodujące zmniejszenie populacji gatunku.</p> <p>4. Pobór wód ze zbiorników w nieodpowiednim okresie może doprowadzić do wyschnięcia zbiornika i w konsekwencji zaniku siedliska wodnego płazów.</p> <p>5. Zamulenie, wysychanie, salinizacja, nadmierna sukcesja wraz z eutrofizacją i nadmiernym nagromadzeniem materii ograniczają uniemożliwiają płazom korzystanie z siedliska wodnego. Wysokie zasolenie wpływa negatywnie na skórę płazów, zniechęcając je do bytowania w zbiorniku, natomiast reszta aspektów wymienionych wyżej prowadzi do wyschnięcia zbiornika.</p> <p>6. Drapieżnictwo ryb prowadzi do znacznego zmniejszenia populacji gatunku.</p>
		Potencjalne: X Brak zagrożeń (kod EIONET: PX04 Brak presji lub zagrożeń)	Potencjalne: -
8	1324 nocek duży <i>Myotis myotis</i>	Nie określono. Konieczna weryfikacja statusu gatunku w części obszaru Natura 2000, która objęta jest pzo.	
9	1337 bóbr europejski <i>Castor fiber</i>	<p>Istniejące:</p> <p>1. E01.04 Inne typy zabudowy (kod EIONET: PF01 Przekształcenia z innego typu użytkowania gruntu na obszary zabudowane)</p> <p>2. G01.02 Sporty i różne formy czynnego</p>	<p>Istniejące:</p> <p>1. Rozwój zabudowy letniskowej i jednorodzinnej prowadzi do zubożenia siedlisk gatunku i ich zanieczyszczenia.</p> <p>2. Wzmożona aktywność turystyczna powoduje</p>

Lp.	Przedmiot ochrony	Zagrożenie	Opis zagrożenia
		<p>wypoczynku, rekreacji, uprawiane w plenerze – turystyka piesza (kod EIONET: PF05 Działania związane ze sportem, turystyką i rekreacją)</p> <p>3. G05 Inna ingerencja i zakłócenia powodowane przez człowieka (kod EIONET: PH04 Wandalizm lub podpalenie (w tym pożar wywołany przez człowieka)</p> <p>4. G05.09 Płoty, ogrodzenia (kod EIONET: PH06 Zamknięcie lub ograniczony dostęp do terenu/siedliska)</p> <p>5. H01.05 Rozproszone zanieczyszczenie wód powierzchniowych z powodu działalności związanej z rolnictwem i leśnictwem (kod EIONET: PA17 Działalność rolnicza powodująca zanieczyszczenie wód powierzchniowych lub gruntowych (w tym morskich)</p> <p>6. J02.11.01 Składowanie śmieci, odkładanie wybagrowanego materiału (kod EIONET: PH04 Wandalizm lub podpalenie (w tym pożar wywołany przez człowieka)</p>	<p>płoszenie zwierząt.</p> <p>3. Niszczenie tam bobrów oraz celowe płoszenie zwierząt przy użyciu armatek hukowych i manekinów przypominających sylwetkę człowieka.</p> <p>4. Ogrodzenia posesji dochodzące bezpośrednio do brzegów jezior, utrudniają przemieszczanie się zwierząt.</p> <p>5. Zanieczyszczenie wód nawozami i środkami ochrony roślin w efekcie spływu powierzchniowego.</p> <p>6. Zaobserwowane przy stanowiskach wędkarskich zaśmiecanie brzegów siedlisk – śmieci wysypywane w obrębie linii brzegowej cieków i zbiorników.</p>
		<p>Potencjalne:</p> <p>1. D01.02 Drogi, autostrady (kod EIONET: PE01 Drogi, ścieżki, linie kolejowe i powiązana z nimi infrastruktura)</p> <p>2. D01.04 Drogi kolejowe, w tym TGV (kode EIONET: PE01 Drogi, ścieżki, linie kolejowe i powiązania z nimi infrastruktura)</p> <p>3. F02.03 Wędkarstwo (kod EIONET: PG09 Zarządzanie zasobami połowowymi i dziką zwierzyną)</p>	<p>Potencjalne:</p> <p>1. Drogi przecinające siedliska stwarzają zagrożenie śmiertelności bobrów w wyniku kolizji z pojazdami. Dotyczy m .in. dróg DW 182, DW 186.</p> <p>2. Przywrócenie ruchu pociągów na linii kolejowej nr 368 oraz przystosowanie jej do prędkości większej lub równej 100 km/h zwiększy ryzyko śmiertelności zwierząt.</p> <p>3. Przebywanie ludzi na brzegach cieków i zbiorników powoduje płoszenie zwierząt.</p>

Kody zagrożeń podano zgodnie z Instrukcją wypełniania Standardowego Formularza Danych obszaru Natura 2000. Wersja 2012.1 opracowaną przez Generalną Dyрекcję Ochrony Środowiska. Obok powyższych kodów przedstawiono również kody EIONET.

Załącznik nr 4 do zarządzenia
Regionalnego Dyrektora Ochrony Środowiska w Poznaniu
z dnia 2 kwietnia 2026 roku

Cele działań ochronnych

Lp.	Przedmiot ochrony	Cele działań ochronnych
1	3150 Starorzeczca i naturalne eutroficzne zbiorniki wodne ze zbiorowiskami z <i>Nymphaeion</i> , <i>Potamion</i> .	<p>1. Utrzymanie obecnej właściwej (FV¹) oceny parametru powierzchnia (co najmniej 330,07 ha).</p> <p>2. Utrzymanie co najmniej niezadowolającej (U1¹) oceny parametru struktura i funkcja poprzez zachowanie odpowiedniego poziomu wskaźników:</p> <p>a) charakterystyczna kombinacja zbiorowisk w obrębie transektu – poprawa do poziomu przynajmniej niezadowolającego (U1²), tj. brak nymfeidów lub elodeidów, lub obecne obie grupy, ale wówczas w zbiorowiskach elodeidów obecność rogatka sztywnego <i>Ceratophyllum demersum</i> więcej niż 25%. Pleustofity obecne lub nie (jeśli obecne, to w jeziorach powyżej 25%, a w starorzeczach: powyżej 50% pokrycia powierzchni);</p> <p>b) gatunki wskazujące na degradację siedliska – utrzymanie poziomu właściwego (FV²) tj. brak gatunków wskazujących na degradację siedliska;</p> <p>c) barwa wody – poprawa do poziomu właściwego (FV²) na przynajmniej 60% stanowisk, tj. słabo zielona, słabo przezroczysta, brązowo-przezroczysta lub poprawa do poziomu niezadowolającego (U1²) na 40% stanowisk tj. wyraźnie zielone zabarwienie;</p> <p>d) konduktywność (przewodnictwo elektrolityczne) – utrzymanie poziomu właściwego na (FV²) na 80% stanowisk tj. $\leq 600 \mu\text{S cm}^{-1}$;</p> <p>e) przezroczystość wody – utrzymanie lub poprawa do poziomu niezadowolającego (U1²) w zależności od płatu siedliska, tj. 1,0 m–2,5 m.</p>
2	9110 Kwaśne buczyny (<i>Luzulo-Fagetum</i>)	Nie określono. Konieczne jest uzupełnienie wiedzy o przedmiocie ochrony i uwarunkowaniach jego ochrony.
3	9130 Żyzne buczyny (<i>Dentario glandulosae-Fagenion</i> , <i>Galio odorati-Fagenion</i>)	<p>1. Utrzymanie obecnej właściwej (FV¹) oceny parametru powierzchnia (co najmniej 16,63 ha).</p> <p>W przypadku pozytywnej weryfikacji siedliska na tym obszarze, celem jest również utrzymanie powierzchni siedliska na pozytywnie zweryfikowanych stanowiskach.</p>

Lp.	Przedmiot ochrony	Cele działań ochronnych
		<p>2. Utrzymanie co najmniej niezadawalającej (U1¹) oceny parametru struktura i funkcja, poprzez zachowanie odpowiedniego poziomu wskaźników:</p> <ul style="list-style-type: none"> a) charakterystyczna kombinacja florystyczna – poprawa lub utrzymanie poziomu właściwego (FV²) w zależności od płatu siedliska tj. typowa, właściwa dla siedliska przyrodniczego (z uwzględnieniem specyfiki regionalnej i lokalnej). W szczególności: we wszystkich warstwach dominują gatunki typowe dla siedliska, przy czym zachowane są naturalne stosunki ilościowe. Runo zdominowane przez gatunki leśne, a nie porębowe czy łąkowe; b) skład drzewostanu – utrzymanie poziomu właściwego (FV²) tj. gatunki obce ekologicznie buczynom stanowią <15% drzewostanu (co najwyżej 1 w opisie taksacyjnym wg metodyki urządzania lasu). Drzewostan zdominowany (>50%) przez gatunki buczynowe; c) struktura pionowa i przestrzenna fitocenozy – utrzymanie lub poprawa do poziomu właściwego (FV²) w zależności od płatu siedliska tj. zróżnicowana; drzewostan różnowiekowy, o zróżnicowanym przestrzenni zwarcu, zawsze z grupami i kępami starych drzew; d) wiek drzewostanu – utrzymanie lub poprawa do poziomu właściwego (FV²) w zależności od płatu siedliska tj. >10% udział drzew starszych niż 100 lat (1 lub więcej w opisie taksacyjnym wg metodyki urządzania lasu); e) naturalne odnowienie drzewostanu - utrzymanie lub poprawa do poziomu właściwego (FV²) w zależności od płatu siedliska tj. obecne, wypełniające dogodnie do odnowienia miejsca, w szczególności naturalne luki i prześwietlenia, lub intensywnie pojawiające się w wyniku cięć obsiewnych o składzie odpowiadającym składowi drzewostanu; f) gatunki obce w drzewostanie – utrzymanie poziomu właściwego (FV²) tj. <5% tj. najwyżej miejscami lub pojedynczo i nie odnawiające się; g) martwe drewno grubowymiarowe – poprawa do poziomu przynajmniej niezadawalającego (U1²), tj. 3-5 szt./ha lub utrzymanie poziomu właściwego (FV²) w zależności od płatu siedliska tj. >5 szt./ha; h) martwe drewno (łącznie zasoby) – poprawa do poziomu przynajmniej niezadawalającego (U1²), tj. 10-20 m³/ha lub utrzymanie poziomu właściwego (FV²) w zależności od płatu siedliska tj. >20 m³/ha.

Lp.	Przedmiot ochrony	Cele działań ochronnych
		i) mikrosiedliska drzewne (drzewa biocenotyczne) – poprawa do poziomu przynajmniej niezadawalającego (U ¹²), tj. 10-20 szt./ha lub utrzymanie poziomu właściwego (FV ²) w zależności od płatu siedliska tj. >20 szt./ha.
4	9190 Kwaśne dąbrowy (<i>Quercetea robori-petraeae</i>)	<p>1. Utrzymanie obecnej właściwej (FV¹) oceny parametru powierzchnia (co najmniej 8,85 ha) oraz weryfikacja siedliska na powierzchni 0,53 ha. W przypadku pozytywnej weryfikacji siedliska na tym obszarze, celem jest również utrzymanie powierzchni siedliska na pozytywnie zweryfikowanych stanowiskach.</p> <p>2. Utrzymanie co najmniej niezadawalającego (U¹) stanu ochrony siedliska przyrodniczego, poprzez zachowanie odpowiedniego poziomu wskaźników:</p> <p>a) charakterystyczna kombinacja florystyczna runa – utrzymanie poziomu niezadawalającego (U²) tj. zubożona, w stosunku do typowej dla siedliska w regionie lub poprawa do poziomu właściwego (FV²) w zależności od płatu siedliska tj. typowa, właściwa dla siedliska przyrodniczego (z uwzględnieniem specyfiki regionalnej);</p> <p>b) gatunki dominujące w poszczególnych warstwach fitocenozy – utrzymanie poziomu niezadawalającego (U²) tj. we wszystkich warstwach dominują gatunki typowe dla siedliska przy czym są zaburzone relacje ilościowe lub poprawa do poziomu właściwego (FV²) w zależności od płatu siedliska tj. we wszystkich warstwach dominują gatunki typowe dla siedliska, przy czym zachowane są naturalne stosunki ilościowe ;</p> <p>c) udział dębu w drzewostanie – utrzymanie lub poprawa do poziomu właściwego (FV²) w zależności od płatu siedliska tj. >70%;</p> <p>d) gatunki obce geograficznie w drzewostanie – utrzymanie poziomu właściwego (FV²), tj. <1% i nie odnawiające się;</p> <p>e) martwe drewno leżące lub stojące >3m długości i >50 cm grubości – utrzymanie poziomu przynajmniej niezadawalającego (U²), tj. 3–5 szt./ha lub poprawa do poziomu właściwego (FV²) w zależności od płatu siedliska tj. >5 szt./ha.</p>
5	91F0 Łęgowe lasy dębowo-wiązowo-jesionowe (<i>Ficario-Ulmetum</i>)	<p>1. Utrzymanie obecnej właściwej (FV¹) oceny parametru powierzchnia (co najmniej 26,33 ha).</p> <p>2. Utrzymanie co najmniej niezadawalającej (U¹) oceny stanu ochrony parametru struktura i funkcja, poprzez zachowanie odpowiedniego poziomu wskaźników:</p> <p>a) charakterystyczna kombinacja florystyczna runa – utrzymanie lub poprawa do poziomu przynajmniej niezadawalającego (U²) w zależności od płatu siedliska, tj. zubożona w stosunku do typowej dla siedliska w regionie lub utrzymanie poziomu właściwego (FV²), tj. typowa, właściwa dla siedliska przyrodniczego (z uwzględnieniem specyfiki regionalnej);</p>

Lp.	Przedmiot ochrony	Cele działań ochronnych
		<p>b) gatunki dominujące – poprawa do poziomu przynajmniej niezadawalającego (U1²) tj. we wszystkich warstwach dominują gatunki typowe dla siedliska, przy czym są zaburzone relacje ilościowe;</p> <p>c) gatunki obce geograficznie w drzewostanie – utrzymanie lub poprawa do poziomu właściwego (FV²) w zależności od płatu siedliska tj. <1% i nie odnawiające się;</p> <p>d) martwe drewno leżące lub stojące >3m długości i 50 cm grubości – utrzymanie poziomu przynajmniej niezadawalającego (U1²), tj. 3–5 szt./ha lub poprawa do poziomu właściwego (FV²) w zależności od płatu siedliska tj. >5 szt./ha;</p> <p>e) stosunki wodno-wilgotnościowe – utrzymanie poziomu niezadawalającego (U1²), tj. zalewy wodami rzecznyymi zdarzające się wyjątkowo, lecz zastępowane przez przesięki lub stagnowanie wody opadowej, znaczne uwilgotnienie, niewiele tylko odbiegające od stanu naturalnego lub poprawa do poziomu właściwego (FV²) w zależności od płatu siedliska tj. zalewy wodami rzecznyymi zdarzające się co najmniej raz na kilka lat. W przypadku łągów poza dolinami – naturalne warunki wilgotnościowe.</p>
6	1166 traszka grzebieniasta <i>Triturus cristatus</i>	<p>1. Utrzymanie populacji gatunku w obszarze objętym planem zadań ochronnych na minimum 2 stanowiskach.</p> <p>2. Utrzymanie co najmniej niezadawalającej (U1¹) oceny parametru siedlisko gatunku poprzez zachowanie odpowiedniego poziomu wskaźników:</p> <p>a) ocena jakości środowiska lądowego – utrzymanie na poziomie przynajmniej niezadawalającym (U1²) na co najmniej 65% stanowisk, tj. z oceną dobrą;</p> <p>b) zacinienie zbiornika – utrzymanie na poziomie właściwym (FV²) na co najmniej 90% stanowisk, tj. 0-60% zacienione;</p> <p>c) wpływ ryb – utrzymanie na poziomie właściwym (FV²) na co najmniej 50% stanowisk, tj. brak wpływu;</p> <p>d) jakość wody – utrzymanie na poziomie przynajmniej niezadawalającym (U1²) na co najmniej 85% stanowisk, tj. średnia.</p> <p>e) liczba zbiorników wodnych w odległości ≤ 500 m – utrzymanie na poziomie przynajmniej niewłaściwym (U1²) na co najmniej 75% stanowisk.</p>
7	1188 kumak nizinny <i>Bombina bombina</i>	<p>1. Utrzymanie populacji gatunku w obszarze objętym planem zadań ochronnych na minimum 17 stanowiskach.</p> <p>2. Utrzymanie co najmniej niezadawalającej (U1¹) oceny parametru siedlisko poprzez zachowanie odpowiedniego poziomu wskaźników:</p>

Lp.	Przedmiot ochrony	Cele działań ochronnych
		<ul style="list-style-type: none"> a) obecność ryb – utrzymanie na poziomie właściwym (FV²) na co najmniej 55% stanowisk gatunku, tj. brak; b) obecność pływacz – utrzymanie na poziomie właściwym (FV²) na co najmniej 95% stanowisk, tj. obecne. c) zacienienie zbiornika – utrzymanie na poziomie właściwym (FV²) na co najmniej 75% stanowisk, tj. <50% powierzchnia zbiornika zacienione; d) inne zbiorniki wodne w promieniu 500 m – utrzymanie na poziomie właściwym (FV²) na co najmniej 85% stanowisk e) droga asfaltowa – utrzymanie na poziomie właściwym (FV²), na co najmniej 90% stanowisk, tj. brak drogi asfaltowej w promieniu do 100 m od każdego ze zbiorników.
8	1324 nocek duży <i>Myotis myotis</i>	Nie określono. Konieczne jest uzupełnienie wiedzy o przedmiocie ochrony i uwarunkowaniach jego ochrony.
9	1337 bóbr <i>Castor fiber</i>	<p>1. Utrzymanie co najmniej niezadawalającej (U1¹) oceny parametru populacja, poprzez zachowanie odpowiedniego poziomu wskaźników:</p> <ul style="list-style-type: none"> a) procent pozytywnych stwierdzeń gatunku – utrzymanie na poziomie przynajmniej niezadawalającym (U1²), tj. 20–40; b) indeks populacyjny – utrzymanie na poziomie przynajmniej niezadawalającym (U1²), tj. 40–60. <p>2. Utrzymanie co najmniej niezadawalającej (U1¹) oceny parametru siedlisko poprzez zachowanie odpowiedniego poziomu wskaźników:</p> <ul style="list-style-type: none"> a) baza pokarmowa – utrzymanie na poziomie przynajmniej niezadawalającym (U1²), tj. 0,5–0,8; b) udział siedliska kluczowego dla gatunku – utrzymanie na poziomie przynajmniej niezadawalającym (U1²), tj. 0,4–0,65; c) charakterystyka strefy brzegowej – utrzymanie na poziomie przynajmniej niezadawalającym (U1²), tj. 0,5–0,8; d) stopień antropopresji – utrzymanie na poziomie przynajmniej niezadawalającym (U1²), tj. 0,5–0,75.

¹ zgodnie z rozporządzeniem Ministra Środowiska z dnia 17 lutego 2010 r. w sprawie sporządzania projektu planu zadań ochronnych dla obszaru Natura 2000 (Dz. U. Nr 34 poz. 186, z późn. zm.)

² parametry/wskaźniki stanu ochrony, odrębne dla każdego siedliska przyrodniczego lub gatunku, zostały oparte na podstawie wskaźników stanu zachowania zawartych w metodyce monitoringu, o którym mowa w art. 112 ust. 2 ustawy o ochronie przyrody, i raportów, o których mowa w art. 38 tej ustawy

Załącznik nr 5 do zarządzenia
Regionalnego Dyrektora Ochrony Środowiska w Poznaniu
z dnia kwietnia 2026 roku

Określenie działań ochronnych ze wskazaniem podmiotów odpowiedzialnych
za ich wykonanie i obszarów ich wdrażania

Lp.	Działania ochronne	Obszar wdrażania	Podmiot odpowiedzialny za wykonanie
Działania dotyczące ochrony czynnej siedlisk przyrodniczych, gatunków zwierząt oraz ich siedlisk			
1	<p>Pozostawienie bez wskazań gospodarczych płatów siedlisk przyrodniczych: 9130, 9190 i 91F0, z dopuszczeniem działań związanych z zapewnieniem bezpieczeństwa powszechnego.</p> <p>Działanie ciągle realizowane w trakcie obowiązywania planu zadań ochronnych.</p>	<p>Płaty siedlisk przyrodniczych w obszarze Natura 2000:</p> <p>- 9130 wydzielenia PGL LP: 28f, 28g, 28d, 28l, 35g; wydzielenia poza PGL LP: 92c, 92f oraz niewielki fragment działki nr 58 obręb Kwilcz, gmina Kwilcz, powiat międzychodzki; 103w, 103x; 103y, 103ax, 103z oraz fragment działki nr 269/3 obręb Góra, gmina Sieraków, powiat międzychodzki;</p> <p>- 9190 wydzielenia PGL LP: 33c, fragment 33b; 30g, fragment 30d; 14g; 15g; wydzielenia poza PGL LP: 101b;</p> <p>91F0 wydzielenia PGL LP: 41d, 41c, 41k; 7a; 25h; 24h; 25d; 43a, 43b,</p>	<p>Właściwy miejscowo nadleśniczy, a w przypadku wydzieleni poza PGL LP zarządca/właściciel terenu na podstawie porozumienia zawartego z organem sprawującym nadzór na dobszarem Natura 2000</p>

		43d, 43f; 37f, 44a, 44b, 44d; 35p, 35t; wydzielenia poza PGL LP: 96b; 103w	
2	<p>Stopniowa przebudowa drzewostanu w kierunku składu zgodnego z typem siedlisk przyrodniczych: 9130, 9190 i 91F0 (tj. usuwanie obcych geograficznie i ekologicznie gatunków drzew i krzewów).</p> <p>Działanie ciągle realizowane w trakcie obowiązywania planu zadań ochronnych.</p>	<p>Płaty siedlisk przyrodniczych w obszarze Natura 2000:</p> <p>- 9130 wydzielenia PGL LP: 28f, 28g, 28d, 28i, 35g; wydzielenia poza PGL LP: 92c, 92f oraz niewielki fragment działki nr 58 obręb Kwilcz, gmina Kwilcz, powiat międzychodzki; 103w, 103x; 103y, 103ax, 103z oraz fragment działki nr 269/3 obręb Góra, gmina Sieraków, powiat międzychodzki</p> <p>- 9190 wydzielenia PGL LP: 33c, fragment 33b; 30g, fragment 30d; 14g; 15g; wydzielenia poza PGL LP: 101b</p> <p>91F0 wydzielenia PGL LP: 41d, 41c, 41k; 7a; 25h; 24h; 25d; 43a, 43b, 43d, 43f; 37f, 44a, 44b, 44d; 35p, 35t; wydzielenia poza PGL LP: 96b; 103w</p>	Właściwy miejscowo nadleśniczy, a w przypadku wydzieleni poza PGL LP zarządca/właściciel terenu na podstawie porozumienia zawartego z organem sprawującym nadzór na dobszarem Natura 2000

3	<p>Pozostawienie martwego drewna w płatach siedlisk przyrodniczych 9130, 9190, 91F0 z dopuszczeniem działań związanych z zapewnieniem bezpieczeństwa powszechnego.</p> <p>Działanie ciągle realizowane w trakcie obowiązywania planu zadań ochronnych.</p>	<p>Platy siedlisk przyrodniczych w obszarze Natura 2000:</p> <p>- 9130 wydzielenia PGL LP: 28f, 28g, 28d, 28i, 35g; wydzielenia poza PGL LP: 92c, 92f oraz niewielki fragment działki nr 58 obręb Kwilcz, gmina Kwilcz, powiat międzychodzki; 103w, 103x; 103y, 103ax, 103z oraz fragment działki nr 269/3 obręb Góra, gmina Sieraków, powiat międzychodzki</p> <p>- 9190 wydzielenia PGL LP: 33c, fragment 33b; 30g, fragment 30d; 14g; 15g; wydzielenia poza PGL LP: 101b</p> <p>91F0 wydzielenia PGL LP: 41d, 41c, 41k; 7a; 25h; 24h; 25d; 43a, 43b, 43d, 43f; 37f, 44a, 44b, 44d; 35p, 35t; wydzielenia poza PGL LP: 96b; 103w</p>	<p>Właściwy miejscowo nadleśniczy, a w przypadku wydzieleni poza PGL LP zarządca/właściciel terenu na podstawie porozumienia zawartego z organem sprawującym nadzór na dobszarze Natura 2000</p>
4	<p>Poprawa warunków siedliskowych kumaka nizinnego i traszki grzebieniastej poprzez:</p> <p>1. Doświetlenie tafli zbiornika:</p> <p>a) wycięcie drzew/krzewów/trzciny najlepiej po południowej stronie zbiornika (pozyskaną biomasę wykorzystać do budowy zimowisk),</p> <p>b) wycięcie trzcinowiska w ten sposób, by zacienienie tafli wody zbiornika wynosiło 10-15%.</p> <p>2. Stworzenie na stanowisku</p>	<p>1. Stanowiska nr:</p> <p>a) 2 - Jezioro Białokoskie B 52°34'49,6"N, 16°13'34,9"E, 10 - Grobia A 52°37'00,9"N, 16°05'13,6"E, 13 - Śrem 52°36'07,5"N, 16°03'21,0"E, 18 - Prusim 52°34'41,1"N, 15°59'50,5"E, 35 - Grobia B 52°37'03,2"N, 16°05'15,3"E</p> <p>b) 27 - Kamionka B 52°35'21,5"N, 15°56'30,8"E</p> <p>2. Stanowiska nr: 10 - Grobia A 52°37'00,9"N, 16°05'13,6"E, 17 -</p>	<p>Sprawujący nadzór nad obszarem Natura 2000 na podstawie porozumienia z właścicielem lub zarządcą nieruchomości</p>

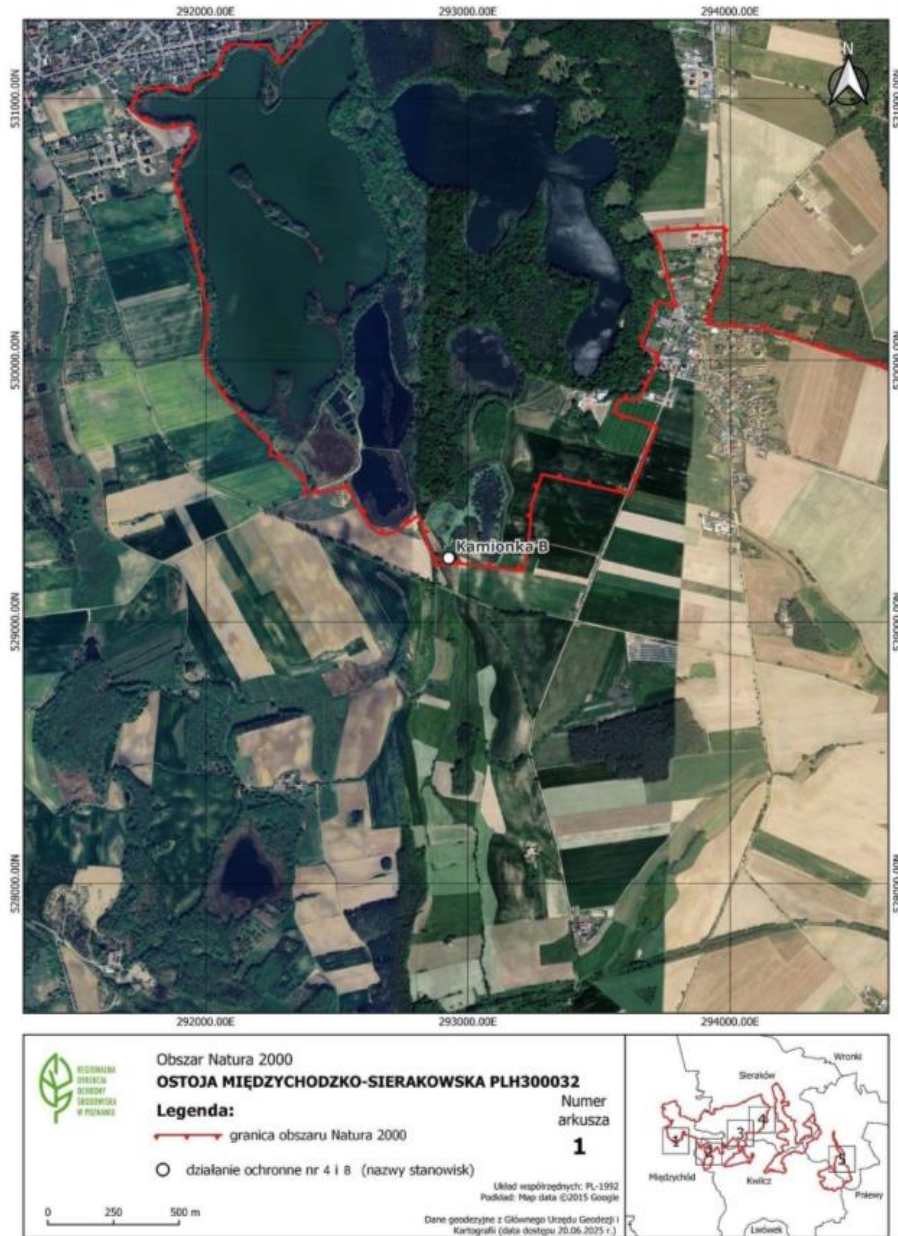
	<p>zimowiska.</p> <p>3. Poprawa parametrów zbiornika wodnego.</p> <p>Działanie realizowane w pierwszych pięciu latach obowiązywania planu zadań ochronnych.</p>	<p>Leśnik 52°34'08,9"N, 16°06'15,2"E</p> <p>3. Stanowiska nr:</p> <p>a) 2 - Jezioro Białokoskie 52°34'49,6"N, 16°13'34,9"E,</p> <p>b) 10 - Grobia A 52°37'00,9"N, 16°05'13,6"E – jedynie w przypadku pogorszenia obecnych warunków,</p> <p>c) 14 - Chalin 52°35'57,8"N, 16°02'29,1"E</p> <p>Lokalizacja stanowisk określona na mapie stanowiącej załącznik nr 6.</p>	
Działania ochronne dotyczące monitoringu stanu ochrony oraz realizacji celów działań ochronnych			
5	<p>Ocena stanu ochrony siedliska przyrodniczego 3150 zgodnie z rozporządzeniem Ministra Środowiska z dnia 17 lutego 2010 r. w sprawie sporządzania projektu planu zadań ochronnych dla obszaru Natura 2000 (Dz. U. Nr 34, poz. 186 z późn. zm.).</p> <p>Działanie realizowane co 5 lat.</p>	<p>Siedliskoprzyrodnicze 3150 w obszarze Natura 2000 – jeziora: Białcz Wielki , Lutomskie , Długie, Bielskie , Soleckie i Wielkie</p>	<p>Sprawujący nadzór nad obszarem Natura 2000</p>
6	<p>Ocena stanu ochrony siedlisk przyrodniczych 9130, 9190 i 91F0 zgodnie z rozporządzeniem Ministra Środowiska z dnia 17 lutego 2010 r. w sprawie sporządzania projektu planu zadań ochronnych dla obszaru Natura 2000 (Dz. U. Nr 34, poz. 186 z późn. zm.).</p>	<p>Stanowiska monitoringowe w obszarze Natura 2000 oraz wyznaczone na podstawie działania ochronnego nr 10</p>	<p>Sprawujący nadzór nad obszarem Natura 2000</p>

	Działanie realizowane co 5 lat.		
7	Ocena stanu ochrony traszki grzebieniastej i kumaka nizinnego zgodnie z rozporządzeniem Ministra Środowiska z dnia 17 lutego 2010 r. w sprawie sporządzania projektu planu zadań ochronnych dla obszaru Natura 2000 (Dz. U. Nr 34, poz. 186 z późn. zm.).	Reprezentatywna liczba stanowisk w obszarze Natura 2000	Sprawujący nadzór nad obszarem Natura 2000
8	<p>Działanie realizowane co 5 lat.</p> <p>Monitoring realizacji efektów działania ochronnego nr 4 w zakresie:</p> <p>1. Doświetlenia tafli zbiornika:</p> <p>a) wycięcie drzew/krzewów/trzciny najlepiej po południowej stronie zbiornika (pozyskaną biomasę wykorzystać do budowy zimowisk),</p> <p>b) wycięcie trzcinowiska w ten sposób, by zacielenie tafli wody zbiornika wynosiło 10-15%.</p> <p>2. Stworzenia na stanowisku zimowiska.</p> <p>Monitoring dot. pkt. 1 i 2 należy wykonać w dwóch kolejnych sezonach rozrodczych po realizacji działania ochronnego;</p> <p>Monitoring dot. pkt 2 - należy wykonać na przełomie zimy i wiosny, w sezonach następujących po wykonaniu zimowiska.</p>	<p>1. Stanowiska nr:</p> <p>a) 2 - Jezioro Białokoskie B 52°34'49,6"N, 16°13'34,9"E, 10 - Grobia A 52°37'00,9"N, 16°05'13,6"E, 13 - Śrem 52°36'07,5"N, 16°03'21,0"E, 18 - Prusim 52°34'41,1"N, 15°59'50,5"E, 35 - Grobia B 52°37'03,2"N, 16°05'15,3"E</p> <p>b) 27 - Kamionka B 52°35'21,5"N, 15°56'30,8"E</p> <p>2. Stanowiska nr: 10 - Grobia A 52°37'00,9"N, 16°05'13,6"E, 17 - Leśnik 52°34'08,9"N, 16°06'15,2"E</p> <p>3. Stanowiska nr:</p> <p>b) 2 - Jezioro Białokoskie 52°34'49,6"N, 16°13'34,9"E,</p> <p>d) 10 - Grobia A 52°37'00,9"N, 16°05'13,6"E – jedynie w przypadku pogorszenia obecnych warunków,</p> <p>e) 14 - Chalin 52°35'57,8"N, 16°02'29,1"E</p>	Sprawujący nadzór nad obszarem Natura 2000

		Lokalizacja stanowisk określona na mapie stanowiącej załącznik nr 6.	
9	Ocena stanu ochrony bobra europejskiego zgodnie z rozporządzeniem Ministra Środowiska z dnia 17 lutego 2010r. w sprawie sporządzania projektu planu zadań ochronnych dla obszaru Natura 2000 (Dz. U. Nr 34, poz. 186 z późn. zm.). Działanie realizowane co 5 lat.	Obszar Natura 2000 objęty planem zadań ochronnych	Sprawujący nadzór nad obszarem Natura 2000
Działania ochronne dotyczące uzupełnienia wiedzy o przedmiotach ochrony i uwarunkowaniach ich ochrony			
10	Rozpoznanie występowania, identyfikacja zagrożeń, wyznaczenie powierzchni monitoringowych siedlisk przyrodniczych leśnych - w tym siedlisk o kodach 9130, 9190 i 91F0 wraz z oceną stanu ochrony oraz propozycją działań ochronnych. Działanie realizowane w ciągu pierwszych pięciu lat obowiązywania planu zadań ochronnych.	Obszar Natura 2000 objęty planem zadań ochronnych	Sprawujący nadzór nad obszarem Natura 2000
11	Pełna inwentaryzacja pod kątem występowania traszki grzebieniastej oraz kumaka nizinnego wraz z określeniem liczebności gatunków.	Obszar Natura 2000 objęty planem zadań ochronnych	Sprawujący nadzór nad obszarem Natura 2000
12	Pełna inwentaryzacja pod kątem występowania nocka dużego.	Obszar Natura 2000 objęty planem zadań ochronnych	Sprawujący nadzór nad obszarem Natura 2000

Załącznik nr 6 do zarządzenia
Regionalnego Dyrektora Ochrony Środowiska w Poznaniu
z dnia 2 kwietnia 2026 roku

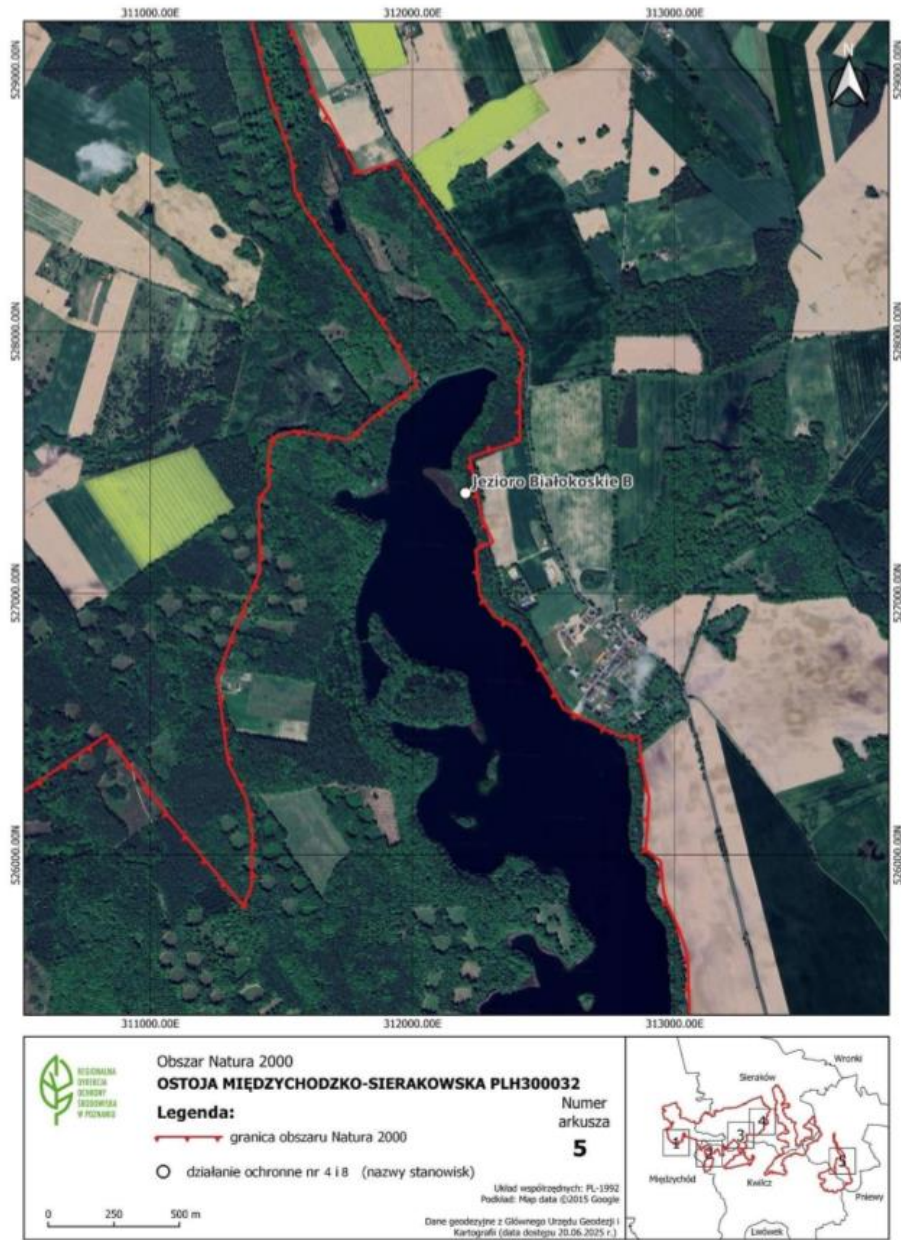
Lokalizacja obszarów wdrażania działań ochronnych











Załącznik nr 7 do zarządzenia
Regionalnego Dyrektora Ochrony Środowiska w Poznaniu
z dnia 2 kwietnia 2026 roku

L.p.	Dokumentacja planistyczna	Wskazania do zmian w dokumentach planistycznych niezbędne do utrzymania bądź odtworzenia właściwego stanu ochrony siedlisk przyrodniczych oraz gatunków roślin i zwierząt, dla których ochrony został wyznaczony obszar Natura 2000 (art. 28 ust 10 pkt 5 ustawy z dnia 16 kwietnia 2004 r. o ochronie przyrody)
1	Uchwała Nr XXXV/251/2021 Rady Miejskiej w Sierakowie z dnia 26 października 2021 r. w sprawie zmiany miejscowego planu zagospodarowania przestrzennego na terenie wsi Ławica, gmina Sieraków (Dz. Urz. Woj. Wielk. z 2021 r. poz. 8009)	Działki o nr ewid. 96/1 96/2 oznaczone jako teren 1ML/MN (tereny zabudowy rekreacji indywidualnej – zabudowa letniskowa z dopuszczeniem zabudowy mieszkaniowej jednorodzinnej) oraz działki 96/49, 96/48, 96/47 oznaczone są jako 1ML – tereny zabudowy rekreacji indywidualnej – zabudowa letniskowa. Wskazuje się konieczność zmiany z 1ML/MN na 1Z – tereny zieleni krajobrazowej z wyłączeniem możliwości budowy szlaków pieszo-rowerowych. Na stanowisku nr 23, działka o nr ewid. 95/2 obręb Ławica odnotowano obecność traszki grzebieniastej oraz kumaka nizinnego.