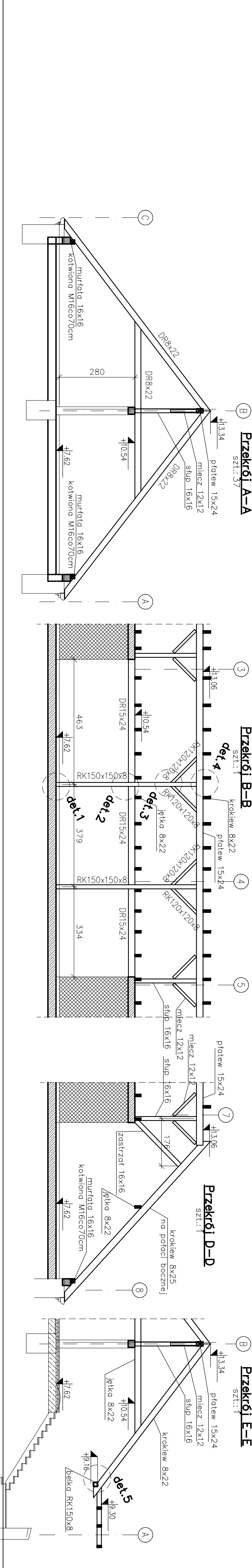
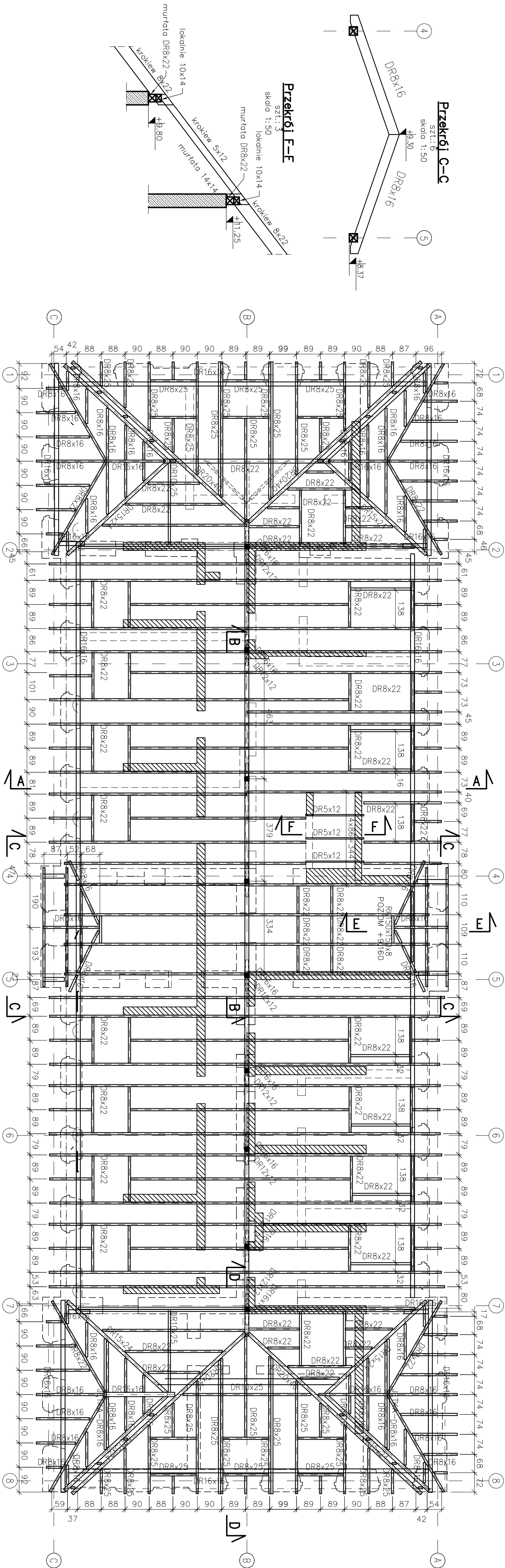


UWAGI:

- Rysunek nie stanowi odrębnej całości. Należy go rozpatrywać łącznie z innymi rysunkami, opisem technicznym oraz projektem Architektonicznym i innymi branżami.
- Wszystkie wymiary w cm, o ile nie oznaczono inaczej.
- Nie składować materiałów z rysunku.
- Wymiary sprawdzić na budowie. Wszystkie odstępstwa projektu od stanu rzeczywistego, należy zgłosić projektantowi przed przystąpieniem do wykonywania prac adaptacyjnych.
- Wszystkie roboty budowlane należy prowadzić zachowując nadwyżczolną ostrożność, oceniając na bieżąco stan techniczny odkrywanych elementów konstrukcyjnych budynków. W przypadku zauważenia jakichkolwiek oznak złego stanu technicznego ist. konstrukcji (zarysowania, nadmierne ugięcia, pęknięcia) należy natychmiast powiadomić Nadzór Autorski.
- Niewielkie pęknięcia ściany i nadproży o szerokości do 4 mm przechodzące wzdłuż spoin, gdy cegły są całe należy po dokładnym osuszeniu i przemyciu wodę zainiektować zaprawą cementową marki B&P.
- Oznaczone rysy należy zszyc stosując system polegający na wklejeniu za pomocą niekurczliwej zaprawy cementowo-mineralnej, iniekowanej w bruzdy, ciągnien ze stali nierdzewnej o przekroju świdrowym. Należy przestrzegać wszystkich zaleceń producenta systemu.
- Ze względu na nietynkowane ściany zewnętrzne oraz korozję i wymycie spoin pomiędzy cegłami, zarysowania są trudne do dokładnego usunięcia. Największe zarysowania są w rejonie narożnika północno-wschodniego, gdzie stwierdzono grunty nienośne. Wszystkie rysy należy naprawić.



<b>LEM</b> Studio Architektoniczne Sp. z o.o. ul. Ząbocze 39, 30-701 Kroków NIP: 676-238-36-75 / REGON: 120753070 tel.: +48 12 286 02 71 / biuro@lem.pl		Państwowa Szkoła Muzyczna	
Obiekt	Państwowa Szkoła Muzyczna	Nr projektu 21-01	
Investor	Państwowa Szkoła Muzyczna i Stowarzyszenie „Młodzi Muzykanci” z siedzibą w Mieście ul. Gen. Wł. Sikorskiego 15B, 32-200 Miechów	Data 09.21	
Lokalizacja	Miechów ul. Sienkiewicza 32a dz. nr ewid. 378/5 z obrębem 0001 Miechów		
Branża	KONSTRUKCJA	nr upr.	realizacja
Faza	PROJEKT BUDOWLANY	MAP/0051/P00K/06	podpis
Projektant	mgr inż. Paweł Serdini	MAP/0066/P00K/06	
Sprowadzono	mgr inż. Tomasz Żebro	MAP/0066/P00K/06	
Temat	KONSTRUKCJA DACHU	Nr rys. K20	
Skala	1:100		